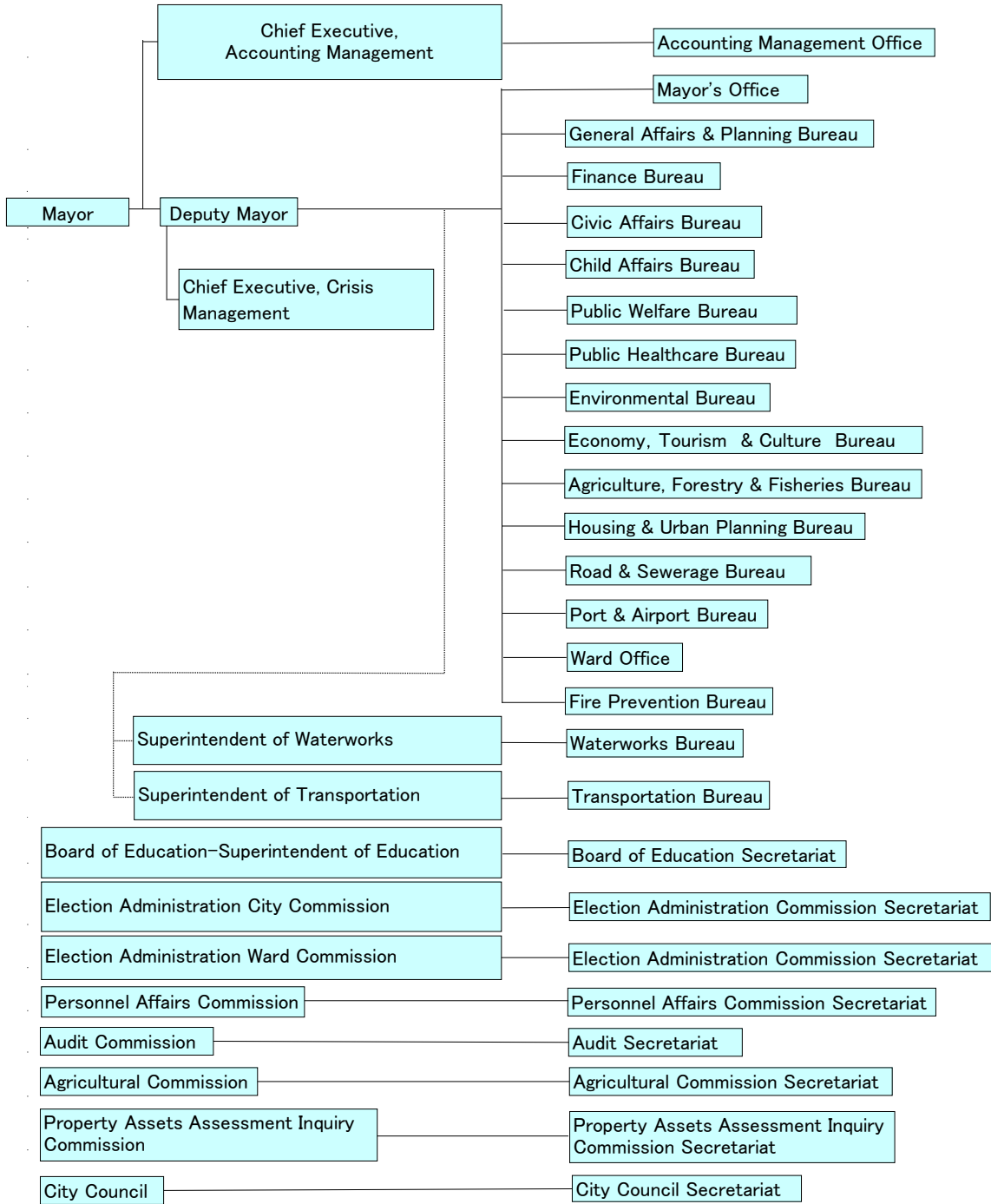


令和6年度福岡市の組織 英語表記
 List of Departments, Fukuoka City Government (2024/04/01)

組織図



職名

市長	Mayor
副市長	Deputy Mayor
会計管理者	Chief Executive, Accounting Management
局長	Chief Executive, ... Bureau
理事	Chief Executive
参与	Chief Executive
区長	Chief Executive, ... Ward Office
部長(室長、所長を含む)	Executive Director, ... Department (Office, Center)
*市長室長	Executive Director, Mayor's Office
*広報戦略室長	Executive Director, Strategic Public Information
特命担当の部長	Executive Director
課長(次長、所長を含む)	Director, ... Section (Office, Center)
特命担当の課長	Director
係長(主査を含む)	Chief/Manager, ... Section (Office, Center)
職員	Assistant Chief/Assistant Manager, ... Section (Office, Center)
教育長	Superintendent of Education
教育次長	Deputy Superintendent of Education
……館長	Chief Executive, ...
事業管理者	Superintendent
……事務局長	Secretary General, ...
危機管理監	Chief Executive, Crisis Management

令和6年度	
組 織	英語表記

会計室	Accounting Management Office
会計管理者	Chief Executive, Accounting Management
会計室（会計管理者を充てる）	Accounting Management Office
会計管理課	Accounting Section
審査課	Accounting Inspection Section

市長室	Mayor's Office
市長室長	Executive Director, Mayor's Office
秘書課	Secretariat
市長秘書	Secretary of the Mayor
広聴課	Public Opinion Section
広報戦略室	Public Information Strategy Office
広報戦略課	Public Information Strategy Section
広報課	Public Information Section
報道課	Media Section

総務企画局		General Affairs & Planning Bureau
局長		Chief Executive
理事		Chief Executive
行政部		Public Management Department
総務課		General Affairs Section
情報公開室		Public Relations Section
法制課		Legal Affairs Section
課長※審理員		Director, Appeal Examiner
行政マネジメント課 【公正職務推進室長を兼務】 【部長※働き方DX推進課長※働き方DX推進を兼務】		Public Management & Reform Section
公正職務推進室 【行政マネジメント課長が兼務】		Performance Management Section
DX戦略部		DX Strategy Department
情報システム課 【部長※働き方DX推進課長※働き方DX推進を兼務】		Information System Section
データ活用推進課 【部長※働き方DX推進課長※働き方DX推進を兼務】		Data Utilization Section
システム刷新課		Information System Renovation Section
部長※サービスデザイン 【部長※働き方DX推進を兼務】		Executive Director, Service Design
DX戦略課 【企画調整部企画課長を兼務】 【部長※働き方DX推進課長※働き方DX推進を兼務】		DX Strategy Section
サービスデザイン課 【部長※働き方DX推進課長※働き方DX推進を兼務】		Service Design Section
課長※サービスデザイン 【人事部組織定数課長が兼務】		Director, Service Design
部長※働き方DX推進 【部長※サービスデザインが兼務】		Executive Director, Workplace DX Promotion
課長※働き方DX推進 【行政部行政マネジメント課長が兼務】		Director, Workplace DX Promotion
課長※働き方DX推進 【DX戦略部情報システム課長が兼務】		Director, Workplace DX Promotion
課長※働き方DX推進 【DX戦略部データ活用推進課長が兼務】		Director, Workplace DX Promotion
課長※働き方DX推進 【DX戦略部DX戦略課長が兼務】		Director, Workplace DX Promotion
課長※働き方DX推進 【DX戦略部サービスデザイン課長が兼務】		Director, Workplace DX Promotion
課長※働き方DX推進 【企画調整部統計調査課長が兼務】		Director, Workplace DX Promotion
課長※働き方DX推進 【人事部人事課長が兼務】		Director, Workplace DX Promotion
課長※働き方DX推進 【人事部研修企画課長が兼務】		Director, Workplace DX Promotion
課長※働き方DX推進 【人事部労務課長が兼務】		Director, Workplace DX Promotion

企画調整部	Planning & Coordination Department
部長※国家戦略特区等推進	Executive Director, National Strategic Special Zone
部長※事業調整	Executive Director, Project Coordination
企画課長⑦	Director, Planning
企画課長① 【DX戦略部DX戦略課長が 兼務】	Director, Planning
企画課長① 【部長※水資源対策課長※ 水資源対策が兼務】	Director, Planning
企画課長① 【経済観光文化局創業推進 部創業支援課長が兼務】	Director, Planning
企画課長① 【経済観光文化局新産業振 興部新産業振興課長が兼 務】	Director, Planning
企画課長① 【住宅都市局九大まちづくり 推進部課長※イノベーション 推進・Smart EASTが兼務】	Director, Planning
統計調査課 【部長※働き方DX推進課長 ※働き方DX推進を兼務】	Statistics & Survey Section
部長※水資源対策	Executive Director, Water Resources Control
課長※水資源対策 【企画調整部企画課長を兼務】	Director, Water Resources Control
国際部	International Affairs Department
国際政策課	International Policy Section
国際交流課	International Relations Section
アジア連携課	Asian Partnership Section
人事部	Personnel Department
人事課 【水道局総務部課長※給 与・交通局総務部課長※給 与を兼務】 【部長※働き方DX推進課長 ※働き方DX推進を兼務】	Personnel Section
研修企画課 【部長※働き方DX推進課長 ※働き方DX推進を兼務】	Human Resource Training Section
職員健康課	Employee Health Section
産業医	Occupational physician
組織定数課 【DX戦略部課長※サービス デザインを兼務】	Organization Coordination & Employee Quota Section
労務課 【部長※働き方DX推進課長 ※働き方DX推進を兼務】	Labor Section
福利厚生課	Welfare & Benefit Section
東京事務所	Tokyo Representative Office
次長②	Director

財政局	Finance Bureau
局長	Chief Executive
理事	Chief Executive
財政部	Finance Department
総務資金課	General Affairs & Fund Section
財政調整課	Financial Coordination Section
契約監理課	Contract Management Section
契約課	Contract & Acquisition Section
財産有効活用部	Property Utilization Department
財産活用課	Property Utilization Section
課長※ふくおか応援寄付推進	Director, Fukuoka City Hometown Tax Promotion
財産管理課	Property Management Section
自動車管理事務所	Motor Vehicle Management Office
税務部 【福祉局生活福祉部部長※調整 給付を兼務】	Taxation Department
税制課	Taxation Section
課長※税務システム刷新 【福祉局生活福祉部部長※ 調整給付課長※調整給付を 兼務】	Director, Taxation System Renovation
納税企画課	Tax Payment Management Section
課税企画課	Tax Imposition Management Section
納税管理課	Tax Payment Administration Section
特別滞納整理課	Nonpayment Collection Section
法人税務課	Corporate Tax Imposition Section
資産課税課	Property Tax Section
技術監理部	Engineering Management Department
技術企画課	Engineering Planning Section
技術監理課	Engineering Management Section
検査課	Construction & Materials Inspection Section
アセットマネジメント推進部	Public Asset Management Promotion Department
アセットマネジメント推進 課 【大規模施設調整課長を兼 務】	Public Asset Management Promotion Section
大規模施設調整課 【アセットマネジメント推進課 長が兼務】	Public Facility PPP Section
施設建設課	Public Facility Construction Section
設備課	Public Facility Utilities Section

市民局	Civic Affairs Bureau
局長	Chief Executive
理事②	Chief Executive
総務部	General Affairs Department
総務課	General Affairs Section
課長※政策調整	Director, Policy Coordination
課長※区庁舎	Director, Ward Office Redevelopment
区政推進課	Ward Administration Section
戸籍住民課	Personal Records Section
コミュニティ推進部	Community Promotion Department
コミュニティ推進課	Community Promotion Section
市民公益活動推進課	Civic Activity Promotion Section
公民館支援課	Public Hall Management Section
生涯学習課 【教育委員会総務部生涯学習課長を兼務】 【教育委員会総務部市民センター館長⑦を兼務】	Lifelong Learning Section
コミュニティ施設整備課	Community Facility Development
生活安全部	Civic Safety Department
防犯・交通安全課	Crime Prevention & Traffic Safety Section
消費生活センター	Consumer Affairs Center
防災・危機管理部	Disaster & Crisis Management Department
防災企画課	Disaster Prevention Planning Section
課長※危機管理	Director, Crisis Management
防災推進課	Disaster Management Section
地域防災課	Community Disaster Preparedness Section
スポーツ推進部	Sports Affairs Department
スポーツ推進課	Sports Promotion Section
スポーツ施設課	Sports Facility Management Section
スポーツ事業課	Sports Event Section
男女共同参画部	Gender Equality Affairs Department
男女共同参画課	Gender Equality Affairs Section
女性活躍推進課	Women's Business Participation Section
事業推進課	Project Promotion Section
人権部	Human Rights Department
人権推進課	Human Rights Promotion Section
地域施策課	Community Advocacy Section
人権啓発センター	Human Rights Education Center

子ども未来局	Child Affairs Bureau
局長	Chief Executive
理事 【子ども総合相談センター所長を兼務】	Chief Executive
子ども政策部	Child Policy Department
総務課	General Affairs Section
子ども政策課	Child Policy Section
子ども健全育成課	Youth Development Section
子ども健やか部	Child Welfare Department
子ども家庭課	Family Welfare Section
子ども健やか課	Child Welfare Section
子ども見守り支援課	Child Protection Section
子育て支援部	Child Rearing Support Department
運営支援課	Pre-School Administration Section
事業調整課	Pre-School Project Coordination Section
指導監査課	Pre-School Guidance & Audit Section
課長※保育指導等 【保育支援課長が兼務】	Director, Pre-School Guidance
保育支援課 【課長※保育指導等を兼務】	Nursery Support Section
子ども発達支援課	Child Development Support Section
課長※事業所指定・指導	Director, Support-Service Provider Authorization & Monitoring
子ども総合相談センター 【理事が兼務】	Children's Advisory Center
副所長	Executive Director
子ども相談企画課 (副所長事務取扱)	Children's Advisory Center Management Section
子ども支援第1課	Child Support Section 1
子ども支援第2課	Child Support Section 2
子ども緊急支援課	Emergency Child Protection Section
課長※連携支援	Director, Coordination Support
教育相談課 【教育委員会指導部教育相談課長が兼務】	Education Counseling Section

福祉局	Public Welfare Bureau
局長	Chief Executive
総務企画部 【ユマニチュード推進部長を兼務】	General Affairs & Planning Department
総務課	General Affairs Section
政策推進課 【福岡100推進課長を兼務】	Policy Planning Section
福岡100推進課 【政策推進課長が兼務】	Fukuoka 100 Promotion Section
課長※福岡100推進 【保健医療局総務企画部保 健医療政策課長が兼務】	Director, Fukuoka 100 Promotion
ユマニチュード推進部 【総務企画部長が兼務】	Humanitude Promotion Department
ユマニチュード推進課	Humanitude Promotion Section
認知症支援課	Dementia Care Support Section
生活福祉部	Civic Welfare Department
保護課 【課長※臨時特別給付金担 当を兼務】	Public Assistance Section
生活支援課	Civic Support Section
地域福祉課	Community Welfare Section
地域包括ケア推進課	Community Integrated Care Section
課長※臨時特別給付金 担当 【保護課長が兼務】	Director, Emergency Monetary Relief Management
部長※調整給付 【財政局税務部長が兼務】	Executive Director, Monetary Relief Allocation
課長※調整給付 【財政局税務部課長※税務 システム刷新が兼務】	Director, Monetary Relief Allocation
高齢社会部	Elderly Affairs Department
高齢社会政策課	Elderly Affairs Policy Section
介護保険課	Nursing Care Insurance Section
高齢福祉課	Elderly Welfare Service Section
事業者指導課	Facility Management Advisory Section
障がい者部	Disability Affairs Department
障がい企画課	Disability Affairs & Planning Section
障がい者支援課	Disability Affairs Support Section
障がい福祉課	Disability Welfare Affairs Section
障がい者更生相談所	Rehabilitation Consultation Office

保健医療局		Public Healthcare Bureau
局長		Chief Executive
理事		Chief Executive
総務企画部		General Affairs & Planning Department
総務課		General Affairs Section
保健医療政策課 【福祉局総務企画部課長※ 福岡100推進を兼務】		Public Healthcare Policy Section
保険年金課		Health Insurance & Pension Section
保険医療課		Medical Expenses Section
病院事業課		Municipal Hospital Policy Planning Section
健康医療部		Health & Medical Care Department
地域医療課		Regional Medical Affairs Section
保健予防課		Mental Health Promotion & Disease Prevention Section
地域保健課 【口腔保健支援センター長を 兼務】		Regional Welfare Section
口腔保健支援センター 【地域保健課長が兼務】		Oral Health Support Section
精神保健福祉センター		Mental Health & Welfare Center
副所長		Director
生活衛生部		Environmental Health Department
生活衛生課		Environmental Health Section
食品安全推進課		Food Safety Promotion Section
動物愛護管理センター		Animal Welfare & Management Center
食肉衛生検査所		Meat Inspection Station
食品衛生検査所		Food Inspection Station
健康危機管理部		Health Crisis Response Department
健康危機管理課		Health Crisis Response Section
保健環境研究所		Institute of Health and Environment
保健科学課		Health Science Section
環境科学課		Environmental Science Section

令和6年度

組織

英語表記

環境局	Environmental Bureau
局長	Chief Executive
環境政策部	Environmental Policy Department
総務課	General Affairs Section
環境政策課	Environmental Policy Section
課長※環境経営推進	Director, Sustainable Business Promotion
脱炭素社会推進部	Carbon Neutrality Promotion Department
脱炭素社会推進課	Carbon Neutrality Promotion Section
脱炭素事業推進課	Carbon Neutral Project Section
環境監理部	Environmental Control Department
環境調整課	Environmental Coordination Section
環境保全課	Environmental Conservation Section
廃棄物試験研究センター	Waste Testing & Research Center
産業廃棄物指導課	Industrial Waste Advisory Section
循環型社会推進部	Recycling-Based Society Promotion Department
計画課	Planning Section
ごみ減量推進課	Waste Reduction Section
収集管理課	Waste Collection Management Section
施設部	Facility Department
事業推進課	Project Promotion Section
工場整備課	Plant Improvement Section
西部工場再整備課	Seibu Incineration Plant Improvement Section
施設課	Facility Section
西部工場	Seibu Incineration Plant
臨海工場	Rinkai Incineration Plant
埋立管理事務所	Landfill Management Office

組織	英語表記
経済観光文化局	Economy, Tourism & Culture Bureau
局長	Chief Executive
理事	Chief Executive
総務・中小企業部	General Affairs & SME Department
総務課	General Affairs Section
政策調整課	Economic Policy Coordination Section
経営支援課	Management Support Section
地域産業支援課	Local Industry Support Section
創業推進部 【住宅都市局九大まちづくり推進 部部长※イノベーション推進・ Smart EASTを兼務】	Startup Promotion Department
創業支援課 【総務企画局企画調整部企 画課長を兼務】	Startup Support Section
創業・大学連携課	Startup & Academia Collaboration Section
企業連携課	Business Collaboration Section
課長※グローバルスター トアップ推進	Director, Global Startup Support
新産業振興部	New Industry Promotion Department
新産業振興課 【総務企画局企画調整部企 画課長を兼務】	New Industry Promotion Section
課長※水素推進	Director, Hydrogen Utilization
コンテンツ振興課	Content Industry Promotion Section
投資交流推進部	Investment Promotion Department
企業誘致課	Business Attraction Section
課長※国際金融機能誘致	Director, Global Financial Business Attraction
海外ビジネス支援課	Trade Promotion Section
国際経済企画課	International Cooperation Section
観光コンベンション部	Tourism & Convention Department
観光産業課	Tourism Industry Section
観光マーケティング課	Tourism Marketing Section
地域観光推進課	Local Tourism Promotion Section
クルーズ課	Cruise Promotion Section
MICE推進課	MICE Promotion Section
課長※MICE施設整備 【住宅都市局都心創生部 課 長※ウォーターフロントまち づくり推進を兼務】	Director, MICE Facility Development
文化まつり振興部 【美術館長・アジア美術館長を兼 務】	Culture & Festival Promotion Department
文化振興課	Cultural Promotion Section
課長※アートのみちづくり推進	Director, Art City Promotion
文化施設課	Cultural Facility Section
まつり振興課	Festival Promotion Section
課長※屋台の魅力向上	Director, Yatai Promotion
美術館 【文化まつり振興部長が兼務】 【教育委員会美術館長を兼務】	Fukuoka Art Museum
事業管理課	Management Section
学芸課 【教育委員会美術館学芸課 長を兼務】	Curatorial Section
アジア美術館 【文化まつり振興部長が兼務】 【教育委員会アジア美術館長を兼 務】	Fukuoka Asian Art Museum
運営課	Management & Operation Section
学芸課 【教育委員会アジア美術館 学芸課長を兼務】	Curatorial Section
課長※魅力向上検討	Director, Project Promotion

令和6年度

組織

英語表記

文化財活用部 【博物館長を兼務】	Cultural Property Utilization Department
文化財活用課	Cultural Property Utilization Section
史跡整備活用課	Historic Site Management Section
埋蔵文化財課	Archaeological Property Section
埋蔵文化財センター 【教育委員会埋蔵文化財センター所長を兼務】	Archaeological Center
博物館 【文化財活用部長が兼務】 【教育委員会博物館長を兼務】	Fukuoka City Museum
運営課 【市史編さん室長を兼務】	Management & Operation Section
学芸課 【教育委員会博物館学芸課長を兼務】	Curatorial Section
市史編さん室 【運営課長が兼務】	City History Compilation Office
ボートレース事業部	Boat Racing Office
経営企画課	Management & Planning Section
開催運営課	Event Operation Section

農林水産局	Agriculture, Forestry & Fisheries Bureau
局長	Chief Executive
総務農林部	General Affairs, Agriculture & Forestry Department
総務課	General Affairs Section
政策企画課	Policy Planning Section
農業振興課	Agricultural Promotion Section
課長※イノシシ等地域営農対策	Director, Local Farming Management (Wildlife Control)
森づくり推進課	Forestry Section
農業施設課	Agricultural Facility Maintenance Section
水産部	Fisheries Department
水産振興課	Fisheries Promotion Section
漁港課	Fishing Port Section
課長※海業推進	Director, Fishing Port Revitalization
中央卸売市場	Central Wholesale Market
市場課	Market Section
鮮魚市場	Fish Market
課長※市場整備	Director, Facility Maintenance & Development
青果市場	Fresh Produce Market
食肉市場 (市場課長を充てる)	Meat Market

住宅都市局		Housing & Urban Planning Bureau
局長		Chief Executive
理事 ②		Chief Executive
総務部		General Affairs Department
	総務課	General Affairs Section
	企画課	Planning Section
都市計画部		Urban Planning Department
	都市計画課	Urban Planning Section
	交通計画課 【部長※交通ネットワーク課長 交通ネットワークを兼務】	Transportation Planning Section
部長※交通ネットワーク		Executive Director, Transport Network
	課長※交通ネットワーク	Director, Transport Network
	課長※交通ネットワーク 【都市計画部交通計画課長が 兼務】	Director, Transport Network
	課長※交通ネットワーク 【都心創生部都心交通課長が 兼務】	Director, Transport Network
住宅部		Housing Department
	住宅計画課	Housing Planning Section
	建替・改善課	Reconstruction & Improvement Section
	住宅建設課	Public Housing Construction Section
	住宅管理課	Public Housing Management Section
	住宅運営課	Public Housing Operation Section
建築指導部		Building Instruction Department
	建築指導課	Building Instruction Section
	監察指導課	Building Inspection Section
	建築物安全推進課	Building Security Section
	建築審査課	Building Regulation Section
	開発・建築調整課	Development & Building Coordination Section
	盛土指導課	Fill Material Guidance Section
地域まちづくり推進部		Area Level Development Department
	地域計画課	Town Planning Section
	都市景観室	City Design Section
	跡地計画課 【課長※大規模民間開発調整 を兼務】	Site Reutilization Section
	課長※大規模民間開発 調整 【跡地計画課長が兼務】	Director, Large-Scale Private Development Coordination

令和6年度

組織

英語表記

都心創生部	City Center Revitalization Department
都心創生課	City Center Revitalization Section
都心事業推進課	City Center Project Coordination Section
ウォーターフロントまちづくり推進課	Waterfront Development Section
課長※ウォーターフロントまちづくり推進 【経済観光文化局観光コンベンション部課長※MICE施設整備が兼務】	Director, Waterfront Development
課長※ウォーターフロントまちづくり推進 【港湾空港局港湾計画部再整備計画課長が兼務】	Director, Waterfront Development
都心交通課 【部長※交通ネットワーク課長※交通ネットワークを兼務】	City Center Transportation Section
九大まちづくり推進部	Kyushu University Site Redevelopment Department
計画調整課	Planning & Coordination Section
Smart EAST基盤計画課	Smart EAST Infrastructure Planning Section
Smart EAST基盤整備課	Smart EAST Infrastructure Development Section
課長※イノベーション推進・Smart EAST 【総務企画局企画調整部企画課長を兼務】	Director, Innovation & Smart EAST
部長※イノベーション推進・Smart EAST 【経済観光文化局創業推進部長が兼務】	Executive Director, Innovation & Smart EAST
公園部	Park Department
運営課	Management Section
政策課	Policy Section
活用課	Utilization Section
Park-PFI推進課	Park-PFI Section
整備課	Construction Section
一人一花推進部	Flower City Project Department
一人一花推進課	Flower City Project Promotion Section
課長※事業推進	Director, Project Promotion
動物園	Zoological Garden
植物園	Botanical Garden

道路下水道局		Road & Sewerage Bureau
局長		Chief Executive
理事		Chief Executive
総務部		General Affairs Department
総務課		General Affairs Section
政策調整課		Policy Coordination Section
経理課		Accounting Section
下水道料金課		Sewerage Pricing Section
管理部		Management Department
路政課		Road Administration Section
自転車課		Bicycle Section
駐車場施設課		Parking Management & Planning Section
道路維持課		Road Maintenance Section
下水道管理課		Drainage Management Section
計画部		Planning Department
道路利活用推進課		Road Utilization Promotion Section
道路計画課		Road Planning Section
高速道路推進課		Urban Expressway Section
下水道企画課		Sewerage Project Section
下水道計画課		Sewerage Planning Section
河川計画課		River Planning Section
建設部		Construction Department
建設推進課		Construction Coordination Section
東部道路課		Tobu Road Construction Section
西部道路課		Seibu Road Construction Section
東部下水道課		Tobu Sewerage Construction Section
中部下水道課		Chubu Sewerage Construction Section
西部下水道課		Seibu Sewerage Construction Section
河川課		River Construction Section
下水道施設部		Sewerage Department
施設調整課		Facility Coordination Section
施設整備課		Treatment Facility Section
水質管理課		Water Quality Control Section
東部水処理センター		Tobu Sewage Treatment Center
中部水処理センター		Chubu Sewage Treatment Center
西部水処理センター		Seibu Sewage Treatment Center
和白水処理センター		Wajiro Sewage Treatment Center
用地部		Land & Property Department
用地調整課 【公共施設用地課長を兼務】		Land & Property Adjustment Section
公共施設用地課 【用地調整課長が兼務】		Land & Property Section
東部用地課		Tobu Land & Property Section
中部用地課		Chubu Land & Property Section
西部用地課		Seibu Land & Property Section

港湾空港局		Port & Airport Bureau
局長		Chief Executive
理事②		Chief Executive
総務部		General Affairs Department
総務課		General Affairs Section
財務課		Finance Section
課長※財産活用		Director, Property Utilization
客船事務所		Ferry Terminal Office
港湾振興部		Port & Harbor Promotion Department
港湾管理課		Port & Harbor Administration Section
港湾企画課		Port & Harbor Planning Section
港営課		Port & Harbor Operation Section
物流推進課		Logistics & Marketing Section
港湾計画部		Port Planning Department
計画課		Planning Section
再整備計画課 【住宅都市局都心創生部課 長※ウォーターフロントまち づくり推進を兼務】		Redevelopment Section
みなと環境政策課		Port Environment Section
港湾建設部		Port Construction Department
維持課		Maintenance Section
補償課		Compensation Section
工務課		Port & Harbor Construction Section
東部建設課		Tobu Construction Section
施設課		Facility Section
アイランドシティ事業部		Island City Project Department
事業管理課		Project Administration Section
計画調整課		Planning & Coordination Section
空港振興部		Airport Affairs Department
空港企画課		Airport Planning Section
空港対策課		Local Coordination Section
空港整備推進課		Airport Development Section

東区役所	Higashi Ward Office
区長	Chief Executive
総務部	General Affairs Department
総務課	General Affairs Section
企画振興課	Planning Promotion Section
地域支援課	Community Initiative Support Section
生涯学習推進課 【教育委員会公民館長 ^㊴ を 兼務】	Lifelong Learning Promotion Section
市民部	Citizen Department
納税課	Tax Payment Section
課税課	Tax Imposition Section
市民課	Citizen Section
保険年金課	Health Insurance & Pension Section
地域整備部	District Servicing Department
地域整備課	District Servicing Section
維持管理課	Maintenance & Management Section
生活環境課	Living Environment Section
保健福祉センター	Health & Welfare Center
保健所長	Executive Director, Public Health Center
福祉・介護保険課	Welfare & Nursing Care Insurance Section
子育て支援課	Child Rearing Support Section
健康課	Health Section
地域保健福祉課	Community Health & Welfare Section
保護第1課	Public Assistance Section 1
保護第2課	Public Assistance Section 2
衛生課	Hygiene Section

博多区役所	Hakata Ward Office
区長	Chief Executive
総務部	General Affairs Department
総務課	General Affairs Section
企画振興課	Planning Promotion Section
地域支援課	Community Initiative Support Section
生涯学習推進課 【教育委員会公民館長 ^② を 兼務】	Lifelong Learning Promotion Section
市民部	Citizen Department
納税課	Tax Payment Section
課税課	Tax Imposition Section
市民課	Citizen Section
保険年金課	Health Insurance & Pension Section
地域整備部	District Servicing Department
地域整備課	District Servicing Section
管理調整課	Public Works Management Section
生活環境課	Living Environment Section
保健福祉センター	Health & Welfare Center
保健所長	Executive Director, Public Health Center
福祉・介護保険課	Welfare & Nursing Care Insurance Section
子育て支援課	Child Rearing Support Section
健康課	Health Section
地域保健福祉課	Community Health & Welfare Section
保護第1課	Public Assistance Section 1
保護第2課	Public Assistance Section 2
保護第3課	Public Assistance Section 3
支援調整課 【保護第3課長が兼務】	Support Coordination Section
衛生課	Hygiene Section

中央区役所	Chuo Ward Office
区長	Chief Executive
総務部	General Affairs Department
【市民部長を兼務】	
総務課	General Affairs Section
企画振興課	Planning Promotion Section
地域支援課 【生涯学習推進課長及び教育委員会公民館長⑭を兼務】	Community Initiative Support Section
生涯学習推進課 【地域支援課長が兼務】	Lifelong Learning Promotion Section
市民部	Citizen Department
【総務部長が兼務】	
納税課	Tax Payment Section
課税課	Tax Imposition Section
市民課	Citizen Section
保険年金課	Health Insurance & Pension Section
地域整備部	District Servicing Department
地域整備課	District Servicing Section
管理調整課	Public Works Management Section
生活環境課	Living Environment Section
保健福祉センター	Health & Welfare Center
保健所長	Executive Director, Public Health Center
福祉・介護保険課	Welfare & Nursing Care Insurance Section
子育て支援課	Child Rearing Support Section
健康課	Health Section
地域保健福祉課	Community Health & Welfare Section
保護課	Public Assistance Section
衛生課	Hygiene Section

南区役所	Minami Ward Office
区長	Chief Executive
総務部	General Affairs Department
総務課	General Affairs Section
企画振興課	Planning Promotion Section
地域支援課 【生涯学習推進課長及び教育委員会公民館長(5)を兼務】	Community Initiative Support Section
生涯学習推進課 【地域支援課長が兼務】	Lifelong Learning Promotion Section
市民部	Citizen Department
納税課	Tax Payment Section
課税課	Tax Imposition Section
市民課	Citizen Section
保険年金課	Health Insurance & Pension Section
地域整備部	District Servicing Department
地域整備課	District Servicing Section
維持管理課	Maintenance & Management Section
生活環境課	Living Environment Section
保健福祉センター	Health & Welfare Center
保健所長	Executive Director, Public Health Center
福祉・介護保険課	Welfare & Nursing Care Insurance Section
子育て支援課	Child Rearing Support Section
健康課	Health Section
地域保健福祉課	Community Health & Welfare Section
保護第1課	Public Assistance Section 1
保護第2課	Public Assistance Section 2
衛生課	Hygiene Section

城南区役所	Jonan Ward Office
区長	Chief Executive
総務部 【市民部長を兼務】	General Affairs Department
総務課	General Affairs Section
企画振興課	Planning Promotion Section
地域支援課	Community Initiative Support Section
生涯学習推進課 【教育委員会公民館長①を兼務】	Lifelong Learning Promotion Section
市民部 【総務部長が兼務】	Citizen Department
納税課	Tax Payment Section
課税課	Tax Imposition Section
市民課	Citizen Section
保険年金課	Health Insurance & Pension Section
地域整備部	District Servicing Department
地域整備課	District Servicing Section
維持管理課	Maintenance & Management Section
生活環境課	Living Environment Section
保健福祉センター 保健所長	Health & Welfare Center Executive Director, Public Health Center
福祉・介護保険課	Welfare & Nursing Care Insurance Section
子育て支援課	Child Rearing Support Section
健康課	Health Section
地域保健福祉課	Community Health & Welfare Section
保護課	Public Assistance Section
衛生課	Hygiene Section

早良区役所	Sawara Ward Office
区長	Chief Executive
総務部	General Affairs Department
【市民部長を兼務】	
総務課	General Affairs Section
企画課	Planning Section
地域支援課	Community Initiative Support Section
生涯学習推進課 【教育委員会公民館長 ^㉔ を兼務】	Lifelong Learning Promotion Section
市民部	Citizen Department
【総務部長が兼務】	
納税課	Tax Payment Section
課税課	Tax Imposition Section
市民課	Citizen Section
保険年金課	Health Insurance & Pension Section
入部出張所	Irube Branch Office
地域整備部	District Servicing Department
地域整備課	District Servicing Section
維持管理課	Maintenance & Management Section
生活環境課	Living Environment Section
保健福祉センター	Health & Welfare Center
保健所長	Executive Director, Public Health Center
福祉・介護保険課	Welfare & Nursing Care Insurance Section
子育て支援課	Child Rearing Support Section
健康課	Health Section
地域保健福祉課	Community Health & Welfare Section
保護課	Public Assistance Section
衛生課	Hygiene Section

西区役所	Nishi Ward Office
区長	Chief Executive
総務部	General Affairs Department
【市民部長を兼務】	
総務課 【防災・安全安心室長を兼務】	General Affairs Section
防災・安全安心室 【総務課長が兼務】	Disaster Prevention & Community Safety Section
企画振興課	Planning Promotion Section
地域支援課	Community Initiative Support Section
生涯学習推進課 【教育委員会公民館長 ^㉔ を兼務】	Lifelong Learning Promotion Section
市民部	Citizen Department
【総務部長が兼務】	
納税課	Tax Payment Section
課税課	Tax Imposition Section
市民課	Citizen Section
保険年金課	Health Insurance & Pension Section
西部出張所	Seibu Branch Office
地域整備部	District Servicing Department
管理調整課	Public Works Management Section
土木第1課	Public Works Maintenance Section 1
土木第2課	Public Works Maintenance Section 2
生活環境課	Living Environment Section
保健福祉センター	Health & Welfare Center
保健所長	Executive Director, Public Health Center
福祉・介護保険課	Welfare & Nursing Care Insurance Section
子育て支援課	Child Rearing Support Section
健康課	Health Section
地域保健福祉課	Community Health & Welfare Section
保護課	Public Assistance Section
衛生課	Hygiene Section

消防局		Fire Prevention Bureau
局長		Chief Executive
総務部		General Affairs Department
	総務課	General Affairs Section
	職員課	Personnel Section
	管理課	Administration Section
	課長※事業推進	Director, Project Promotion
消防学校		Firefighting Academy
	教育課 (消防学校長事務取扱)	Education & Training Section
警防部		Fire & Disaster Confinement Department
	警防課	Fire & Disaster Confinement Section
	消防団課	Volunteer Fire Corps Section
	救急課	Emergency Service Section
	消防航空隊	Fire Aviation Corps
	課長※運航安全管理	Director, Fire Aviation Safety Management
情報指令部		Information Command Department
	情報管理課	Information Management Section
	災害救急指令センター	Emergency Service Center
予防部		Fire Prevention Department
	予防課	Fire Prevention Section
	指導課	Advisory Section
	査察課	Inspection Section
	防災センター	Disaster Prevention Center
東消防署		Higashi Fire Station
	副署長【予防課長を兼務】	Director
	予防課【副署長が兼務】	Fire Prevention Section
	警備課	Fire Suppression & Emergency Rescue Section
博多消防署		Hakata Fire Station
	副署長【予防課長を兼務】	Director
	予防課【副署長が兼務】	Fire Prevention Section
	警備課	Fire Suppression & Emergency Rescue Section
中央消防署		Chuo Fire Station
	副署長【予防課長を兼務】	Director
	予防課【副署長が兼務】	Fire Prevention Section
	警備課	Fire Suppression & Emergency Rescue Section
南消防署		Minami Fire Station
	副署長【予防課長を兼務】	Director
	予防課【副署長が兼務】	Fire Prevention Section
	警備課	Fire Suppression & Emergency Rescue Section
城南消防署		Jonan Fire Station
	副署長【予防課長を兼務】	Director
	予防課【副署長が兼務】	Fire Prevention Section
	警備課	Fire Suppression & Emergency Rescue Section
早良消防署		Sawara Fire Station
	副署長【予防課長を兼務】	Director
	予防課【副署長が兼務】	Fire Prevention Section
	警備課	Fire Suppression & Emergency Rescue Section
西消防署		Nishi Fire Station
	副署長【予防課長を兼務】	Director
	予防課【副署長が兼務】	Fire Prevention Section
	警備課	Fire Suppression & Emergency Rescue Section

水道局	Waterworks Bureau
水道事業管理者(特別職)	Superintendent of Waterworks
理事	Chief Executive
総務部	General Affairs Department
総務課	General Affairs Section
課長※給与 【総務企画局人事部人事課 長が兼務】	Director, Payroll Operation
経営企画課	Management & Planning Section
経理課	Accounting Section
契約課	Contracts, Acquisition & Inspection Section
営業企画課	Service Planning Section
営業管理課	Service Office Management Section
博多営業所	Hakata Customer Service Office
計画部	Planning Department
流域連携課	Regional Coordination Section
計画課	Planning Section
技術管理課	Technical Resource Section
浄水部	Water Purification Department
浄水調整課	Plant Coordination Section
水管理課	Water Administration Section
浄水施設課	Water Purification Facilities Section
設備課	Facility Maintenance Section
水道水質センター	Water Quality Center
乙金浄水場	Otogane Purification Plant
多々良浄水場	Tatara Purification Plant
高宮浄水場	Takamiya Purification Plant
夫婦石浄水場	Meotoishi Purification Plant
瑞梅寺浄水場	Zuibaiji Purification Plant
保全部	Water Distribution Maintenance Department
保全調整課	Maintenance Coordination Section
保全課	Facility Maintenance Section
管修理課	Pipe Repair Section
節水推進課	Water Conservation Promotion Section
配水部	Water Distribution Department
整備推進課	Water Pipework Project Section
東部管整備課	Tobu Water Pipework Section
中部管整備課	Chubu Water Pipework Section
西部管整備課	Seibu Water Pipework Section

交通局	Transportation Bureau
交通事業管理者(特別職)	Superintendent of Transportation
理事	Chief Executive
総務部	General Affairs Department
総務課	General Affairs Section
職員課 【教習所長を兼務】	Personnel Section
教習所 【職員課長が兼務】	Training Center
課長※給与 【総務企画局人事部人事課 長が兼務】	Director, Payroll Operation
財務課	Finance Section
営業部	Business Administration Department
営業課	Business Administration Section
DX推進課	DX Promotion Section
駅務サービス課	Station Service Management Section
広告・駅ナカ事業課	Advertisement & Ekinaka Business Section
運転車両部	Operation & Rolling Stock Department
安全推進課	Safety Promotion Section
運転課	Operation Section
運輸指令	Director, Train Traffic Control
姪浜乗務事務所	Meinohama Operator Office
橋本乗務事務所	Hashimoto Operator Office
車両課	Rolling Stock Section
姪浜車両工場	Meinohama Workshop
橋本車両工場	Hashimoto Workshop
施設部	Facility Department
技術課	Engineering Section
計画課	Planning Section
施設課	Facility Section
課長※建築設備	Facility Utilities Section
電気課	Electricity Section
姪浜保守事務所	Meinohama Maintenance Office
橋本保守事務所	Hashimoto Maintenance Office

教育委員会	Board of Education Secretariat
教育長(特別職)	Superintendent of Education
教育次長	Deputy Superintendent of Education
理事	Chief Executive
総務部	General Affairs Department
総務課	General Affairs Section
教育政策課	Education Policy Section
放課後こども育成課	Out-of-Hours School Program Section
人権・同和教育課	Human Rights & Equality Education Section
生涯学習課 【市民局コミュニティ推進部 生涯学習課長が兼務】	Lifelong Learning Section
市民センター(7区) 【館長は市民局生涯学習課 長が兼務】	Civic Center (Higashi, Hakata, Chuo, Minami, Jonan, Sawara, Nishi)
公民館(7区) 【館長(中央・南を除く)は各 区(中央・南を除く)生涯学 習推進課長が兼務】 【館長(中央・南)は中央区・ 南区地域支援課長が兼務】	Public Hall
職員部 【教育センター所長を兼務】	Personnel Department
職員課	Personnel Section
サービス指導課	Service Guidance Section
労務・給与課	Labor & Payroll Operation Section
教職員第1課	School Personnel Section 1
教職員第2課	School Personnel Section 2
教育環境部	Educational Environment Department
教育環境課	Educational Environment Section
施設課	Facility Section
用地・建替計画課	Property & Rebuilding Planning Section
学校計画課	School District Planning Section
部長※学校施設アセットマネ ジメント	Executive Director, School Asset Management
教育支援部	Educational Support Department
教育支援課	Educational Support Section
課長※高校総体	Director, Inter-High School Athletics Championships
健康教育課	Health Education Section
給食運営課 【学校給食センター所長を兼 務】	School Meal Management Section
学校給食センター 【給食運営課長が兼務】	School Lunch Center

令和6年度

組織

英語表記

指導部	Guidance Department
学校企画課	School Planning Section
小学校教育課	Elementary School Curriculum Section
中学校教育課	Junior High School Curriculum Section
高校教育課	High School Curriculum Section
安全・安心推進課	School Safety Section
課長※学校法務	Director, School Related Legal Affairs
教育ICT推進課	ICT in Education Section
教育相談課 【こども未来局こども総合相談センター教育相談課長を兼務】	Education Counseling Section
課長※特別支援学校開校準備等	Director, Special Education School Preparation
部長※高校教育等	Executive Director, High School Education
発達教育センター	Special Education Center
教育センター 【職員部長が兼務】	Education Center
人材育成課	Human Resource Development Section
総合図書館	The Fukuoka City Public Library
運営課	Administration & Operation Section
図書サービス課	Library Section
文学・映像課	Literature & Film Archive Section

令和6年度

組織

英語表記

選挙管理委員会事務局**Election Administration City Commission Secretariat**

選挙課

Electoral Management Section

人事委員会事務局**Personnel Affairs Commission Secretariat**

事務局長

Secretary General

任用課

Examination Section

審査課

Counsel Section

監査事務局**Audit Secretariat**

事務局長

Secretary General

次長

Executive Director

監査総務課
(次長事務取扱)

General Affairs & Auditing Section

事務監査課

Regular Audit Section

工事監査課

Construction Audit Section

農業委員会事務局**Agricultural Commission Secretariat**

事務局長

Secretary General

次長

(事務局長事務取扱)

Executive Director

議会事務局**City Council Secretariat**

事務局長

Secretary General

次長

Executive Director

総務秘書課

General Affairs & Secretary Section

議事課

Procedure Section

調査法制課

Research & Legal Affairs Section