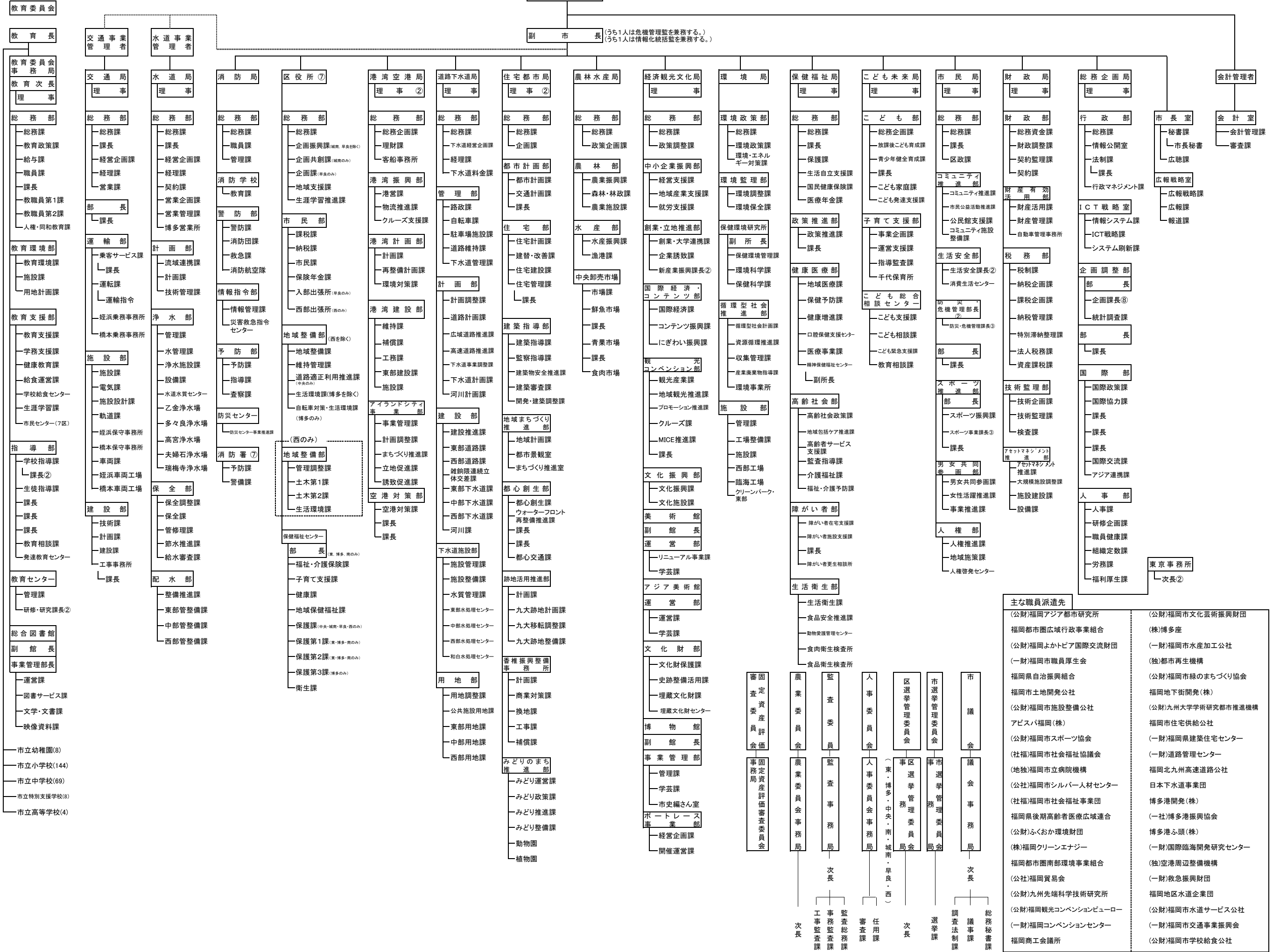


福岡市の組織

平成29年4月1日現在

市長

副市長 (うち1人は危機管理監を兼務する。)
(うち1人は情報化統括監を兼務する。)



主な職員派遣先	
(公財)福岡アジア都市研究所	(公財)福岡市文化芸術振興財団
福岡都市圏広域行政事業組合	(株)博多産
(公財)福岡よかトピア国際交流財団	(一財)福岡市水産加工公社
(一財)福岡市職員厚生会	(独)都市再生機構
福岡県自治振興組合	(公財)福岡市緑のまちづくり協会
福岡市土地開発公社	(公財)九州大学学術研究都市推進機構
(公財)福岡市施設整備公社	福岡市住宅供給公社
アピスバ福岡(株)	(一財)福岡県建築住宅センター
(公財)福岡市スポーツ協会	(一財)道路管理センター
(社)福岡市社会福祉協議会	福岡北九州高速道路公社
(地独)福岡市立病院機構	日本下水道事業団
(公社)福岡市シルバー人材センター	博多港開発(株)
(社)福岡市社会福祉事業団	(一社)博多港振興協会
福岡県後期高齢者医療広域連合	博多港ふ頭(株)
(公財)ふくおか環境財団	(一財)国際臨海開発研究センター
(株)福岡クリーンエナジー	(独)空港周辺整備機構
福岡都市圏南部環境事業組合	(一財)救急振興財団
(公社)福岡貿易会	福岡地区水道企業団
(公財)九州先端科学技術研究所	(公財)福岡市水道サービス公社
(公財)福岡観光コンベンションビューロー	(一財)福岡市交通事業振興会
(一財)福岡コンベンションセンター	(公財)福岡市学校給食公社
福岡商工会議所	