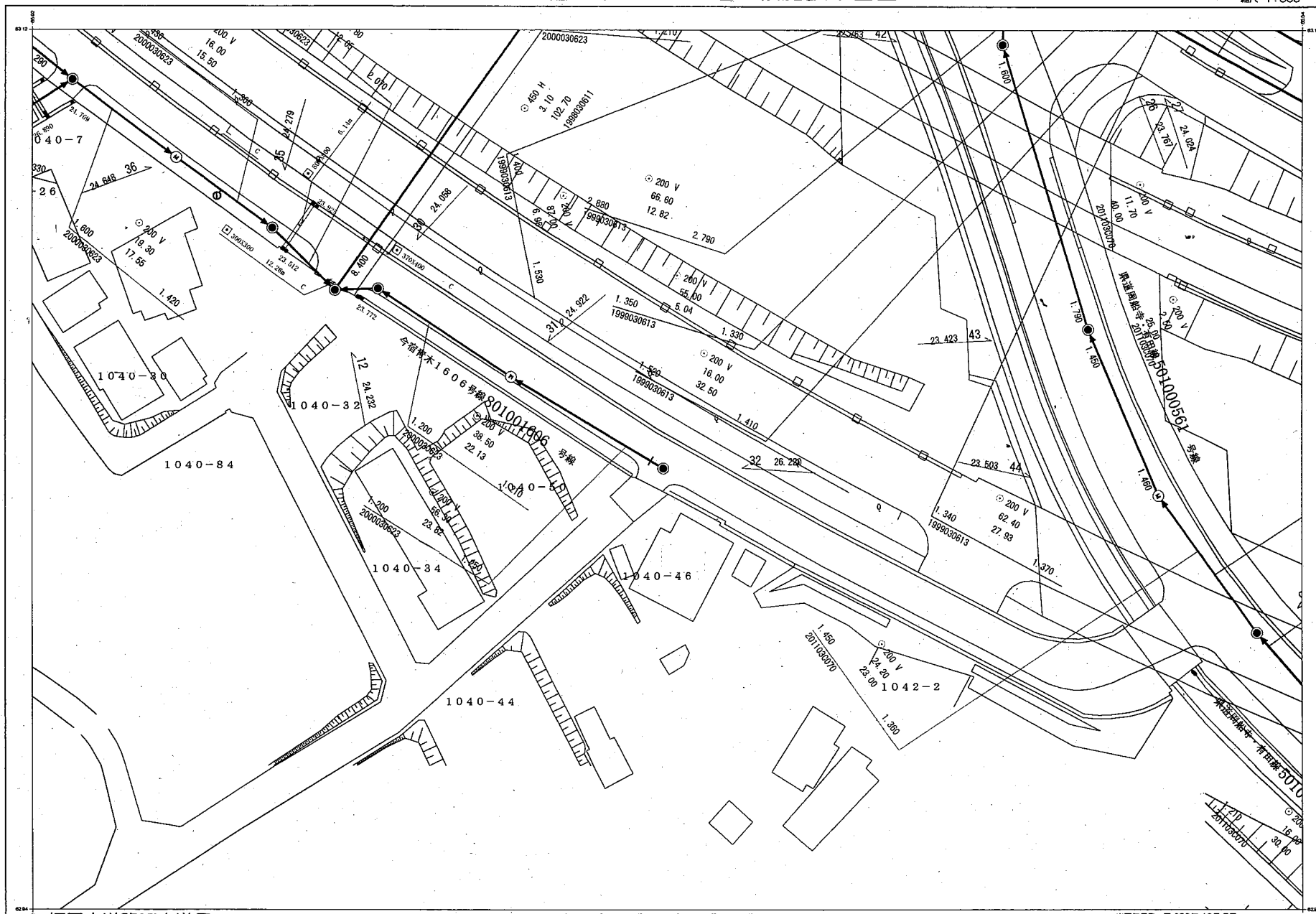


福岡市公共下水道台帳施設平面図

縮尺 1:500

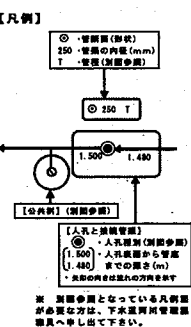


01125D	01031D	01032D
01125E	01031E	01032E
01135A	01041A	01042A

○一般のお客様(不動産業者等)へ
 本図面は、道路工事等により現地の状況と異なる場合があります。この図面を工事・設計等の資料として利用される場合は、現場確認と共に、下水道河川管理課職員との**事前の協議**や**工事竣工図**による確認をお願いします。また、協議内容が変わった場合は、再度協議をお願いします。

○既存の下水道施設と下水道維持管理指針に基づく近接工事に該当、又は、近接する可能性のある場合は、**試掘**及び**探査ボーリング**等の事前調査を実施すると共に必ず現場での確認を行って下さい。

○万一、福岡市の下水道施設に損傷等を与えた場合は、その施設の復旧等に要した費用を請求します。



2016 ZENRIN CO., LTD
Z17KF第431号

福岡市道路下水道局

出版年月日：平成29年 10月 5日

○工事・設計業務関係のお客さまへ

- 本図面を含む公共下水道台帳施設平面図の写しは、あくまで**参考図**であり、本管・人孔・汚水枥・取付管等の位置は現地と異なる場合があります。この為、この図面を工事・設計等の資料として利用される場合は現場確認と共に、下水道河川管理課職員との**事前の協議**や**工事竣工図**による確認をお願いします。また、協議内容が変わった場合は、再度協議をお願いします。
- 既存の下水道施設と下水道維持管理指針に基づく近接工事に該当、又は、近接する可能性のある場合は、**試掘**及び**探査ボーリング**等の事前調査を実施すると共に必ず現場での確認を行って下さい。
- 万一、福岡市の下水道施設に損傷等を与えた場合は、その施設の復旧等に要した費用を請求します。