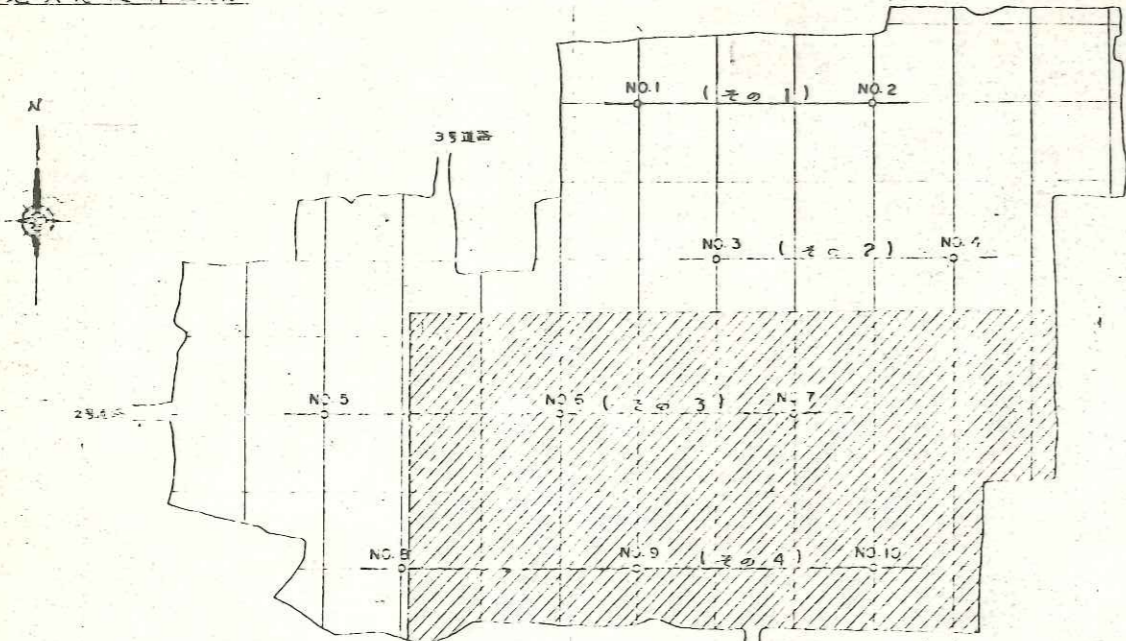


四箇田地 地質調査業務 (福岡市西区大字四箇A区大字田)

1. ボーリング配置図 S. = 1/2500

2. 地質想定断面線



[Hatched Area] 地質調査対象地
 NO.1 ~ NO.10 ボーリング位置
 (S. = 1/2500) 地質想定断面線

図面名	ボーリング配置図及地質想定断面線
調査場所	福岡市西区大字四箇A区大字田
工期	昭和49年10月30日~11月30日
調査依頼者	日本住宅公団
施工者	明治コンクリート株式会社

ボーリング番号 No. 1		場所 福岡市西区大字四箇A区大字田		期日 昭和49年10月30日~昭和49年11月30日				
孔口標高	14.60	管底標高	YSO-1	特記事項				
地下水位	1.50	孔径	66.85	現場責任者	手田 隆雄			
層番号	層名	層厚	層底標高	10cmの土質記号	N値 (割)	N値 (実)	採取方法	深度 (cm)
1	表土(砂)	0.60	14.00	10-1	2.5	2.5	手掘り	0~0.60
2	砂	1.40	12.60	10-2	3.5	3.5	手掘り	0.60~2.00
3	砂	1.00	11.60	10-3	4.5	4.5	手掘り	2.00~3.00
4	砂	1.00	10.60	10-4	5.5	5.5	手掘り	3.00~4.00
5	砂	1.00	9.60	10-5	6.5	6.5	手掘り	4.00~5.00
6	砂	1.40	8.20	10-6	7.5	7.5	手掘り	5.00~6.40
7	砂	1.00	7.20	10-7	8.5	8.5	手掘り	6.40~7.40
8	砂	1.00	6.20	10-8	9.5	9.5	手掘り	7.40~8.40
9	砂	1.00	5.20	10-9	10.5	10.5	手掘り	8.40~9.40
10	砂	1.00	4.20	10-10	11.5	11.5	手掘り	9.40~10.40
11	砂	1.00	3.20	10-11	12.5	12.5	手掘り	10.40~11.40
12	砂	1.00	2.20	10-12	13.5	13.5	手掘り	11.40~12.40
13	砂	1.00	1.20	10-13	14.5	14.5	手掘り	12.40~13.40
14	砂	1.00	0.20	10-14	15.5	15.5	手掘り	13.40~14.40
15	砂	1.00	-0.80	10-15	16.5	16.5	手掘り	14.40~15.40
16	砂	1.00	-1.80	10-16	17.5	17.5	手掘り	15.40~16.40

ボーリング番号 No. 2		場所 福岡市西区大字四箇A区大字田		期日 昭和49年10月30日~昭和49年11月30日				
孔口標高	15.00	管底標高	YSO-1	特記事項				
地下水位	1.30	孔径	66.85	現場責任者	手田 隆雄			
層番号	層名	層厚	層底標高	10cmの土質記号	N値 (割)	N値 (実)	採取方法	深度 (cm)
1	表土(砂)	0.60	14.40	10-1	2.5	2.5	手掘り	0~0.60
2	砂	1.40	13.00	10-2	3.5	3.5	手掘り	0.60~2.00
3	砂	1.00	12.00	10-3	4.5	4.5	手掘り	2.00~3.00
4	砂	1.00	11.00	10-4	5.5	5.5	手掘り	3.00~4.00
5	砂	1.00	10.00	10-5	6.5	6.5	手掘り	4.00~5.00
6	砂	1.40	8.60	10-6	7.5	7.5	手掘り	5.00~6.40
7	砂	1.00	7.60	10-7	8.5	8.5	手掘り	6.40~7.40
8	砂	1.00	6.60	10-8	9.5	9.5	手掘り	7.40~8.40
9	砂	1.00	5.60	10-9	10.5	10.5	手掘り	8.40~9.40
10	砂	1.00	4.60	10-10	11.5	11.5	手掘り	9.40~10.40
11	砂	1.00	3.60	10-11	12.5	12.5	手掘り	10.40~11.40
12	砂	1.00	2.60	10-12	13.5	13.5	手掘り	11.40~12.40
13	砂	1.00	1.60	10-13	14.5	14.5	手掘り	12.40~13.40
14	砂	1.00	0.60	10-14	15.5	15.5	手掘り	13.40~14.40
15	砂	1.00	-0.40	10-15	16.5	16.5	手掘り	14.40~15.40
16	砂	1.00	-1.40	10-16	17.5	17.5	手掘り	15.40~16.40

