

第9 その他

1. 税務機構と職員(平成29年度)	126
2. 税務事務電算化の概要	140
3. 人口、世帯数に関する調	142
4. 市税負担額	142
5. 国税徴収額	144
6. 県税徴収額	150
7. 指定都市の決算額等に関する調	152
8. 地方財政計画における市町村税収入見込の推移	172
9. 固定資産評価員及び固定資産評価審査委員会委員名簿	174
10. 租税教室実施状況	174

1. 税務機構と職員(平成29年度)

(1) 税務機構と事務分掌

【一般職】



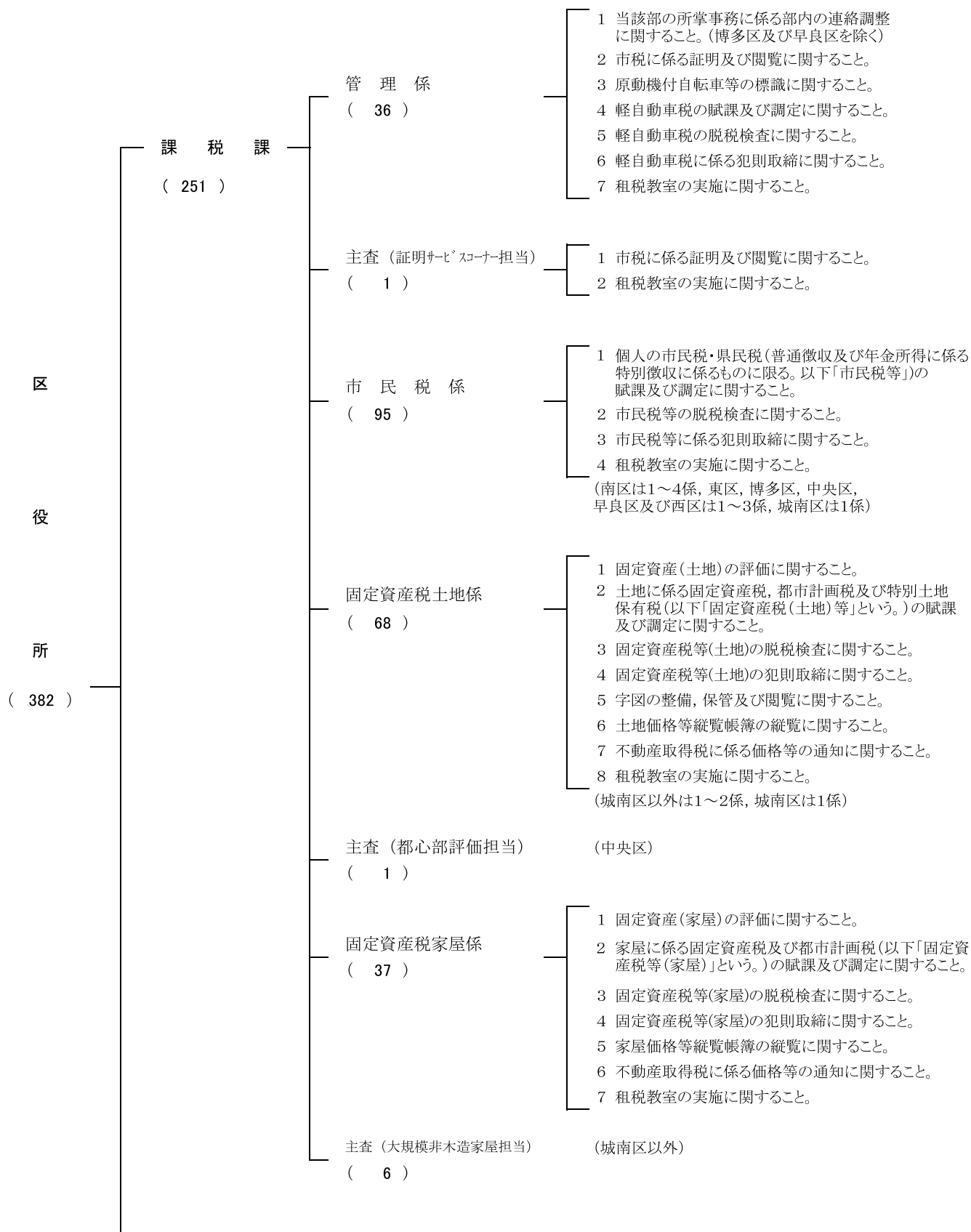
※ 下線部は、前年度からの変更箇所を表わす。
 ※ 区市民部長は含まない。

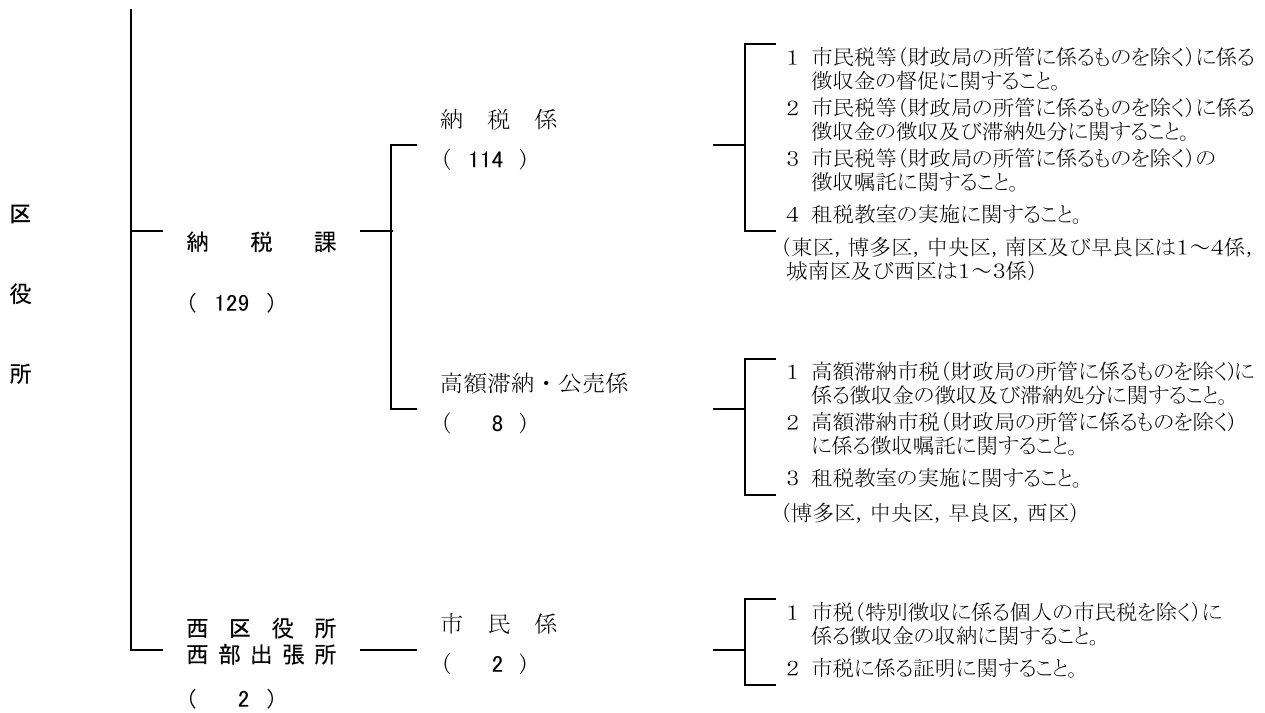
納税管理課 (33)	管理調整係 (8)	<ul style="list-style-type: none"> 1 市税に係る徴収金の収納に関する事。 2 個人の県民税の払い込みに関する事。 3 市税の口座振替に関する事。 4 市税に係る証明及び閲覧に関する事。 5 租税教室の実施に関する事。
	収納管理係 (10)	<ul style="list-style-type: none"> 1 市税に係る徴収金の収納に関する事。 2 市税に係る徴収金の督促に関する事。ただし、区役所の所管に係るものを除く。 3 市税に係る証明及び閲覧に関する事。 4 租税教室の実施に関する事。
	法人収納管理係 (7)	<ul style="list-style-type: none"> 1 市税に係る徴収金の徴収及び滞納処分に関する事。ただし、特別滞納整理課及び区役所の所管に係るものを除く。 2 市税に係る徴収金の徴収嘱託に関する事。ただし、特別滞納整理課及び区役所の所管に係るものを除く。 3 租税教室の実施に関する事。
	法人納税第1係 (4) 法人納税第2係 (3)	<ul style="list-style-type: none"> 1 市税のうち、滞納額が高額なもの等滞納整理が困難なもの(以下「高額滞納等市税」)に係る徴収金の徴収に関する事。 2 高額滞納等市税に係る徴収金の滞納処分に関する事。 3 高額滞納等市税に係る徴収嘱託に関する事。 4 租税教室の実施に関する事。
特別滞納整理課 (9)	特別整理係 (2) 特別整理係 (2) 特別整理係 (1)	<ul style="list-style-type: none"> 1 市税のうち、滞納者が市外に居住する等滞納整理が困難なもの(以下「市外滞納等市税」)に係る徴収金の徴収に関する事。 2 市外滞納等市税に係る徴収金の滞納処分に関する事。 3 市外滞納等市税に係る徴収嘱託に関する事。 4 租税教室の実施に関する事。
	市外整理係 (3)	<ul style="list-style-type: none"> 1 特別徴収に係る個人の市民税・県民税(以下「特別徴収」)の賦課に関する事。 2 特別徴収の脱税検査に関する事。 3 特別徴収に係る犯則取締に関する事。 4 租税教室の実施に関する事。
法人税務課 (31) +1	特別徴収第1係 (7) 特別徴収第2係 (7) 特別徴収第3係 (7)	<ul style="list-style-type: none"> 1 個人の市民税・県民税に係る特別徴収義務者の指定に関する事。 2 租税教室の実施に関する事。
	主査(特別徴収指導担当) (2) +1	<ul style="list-style-type: none"> 1 法人市民税の賦課に関する事。 2 法人市民税の脱税検査に関する事。 3 法人市民税に係る犯則取締に関する事。 4 租税教室の実施に関する事。
	法人市民税係 (7)	<ul style="list-style-type: none"> 1 固定資産課税台帳の管理に関する事。 2 不動産取得税に係る価格等の通知に関する事。 3 租税教室の実施に関する事。
	課税台帳管理係 (5)	<ul style="list-style-type: none"> 1 償却資産に係る固定資産税の賦課及び調定に関する事。 2 償却資産に係る固定資産の評価に関する事。 3 償却資産に係る固定資産の脱税検査に関する事。 4 償却資産に係る固定資産に係る犯則取締に関する事。 5 租税教室の実施に関する事。
資産課税課 (26)	償却資産第1係 (6) 償却資産第2係 (6)	<ul style="list-style-type: none"> 1 事業所税、市たばこ税及び入湯税(以下「事業所税等」)の賦課及び調定に関する事。 2 事業所税等の脱税検査に関する事。 3 事業所税等に係る犯則取締に関する事。 4 租税教室の実施に関する事。
	事業所税第1係 (4) 事業所税第2係 (4)	

【特別職】

・滞納整理指導員	(3)	納税企画課	滞納案件、難事案に対する整理方法の指導・助言等
・収納管理事務嘱託員	(4)	納税管理課	収納消込事務及び還付事務の補助等
・文書整理等補助嘱託員	(1)	納税管理課	文書の分別・廃棄等の整理業務等

※ 区市民部長は含まない。





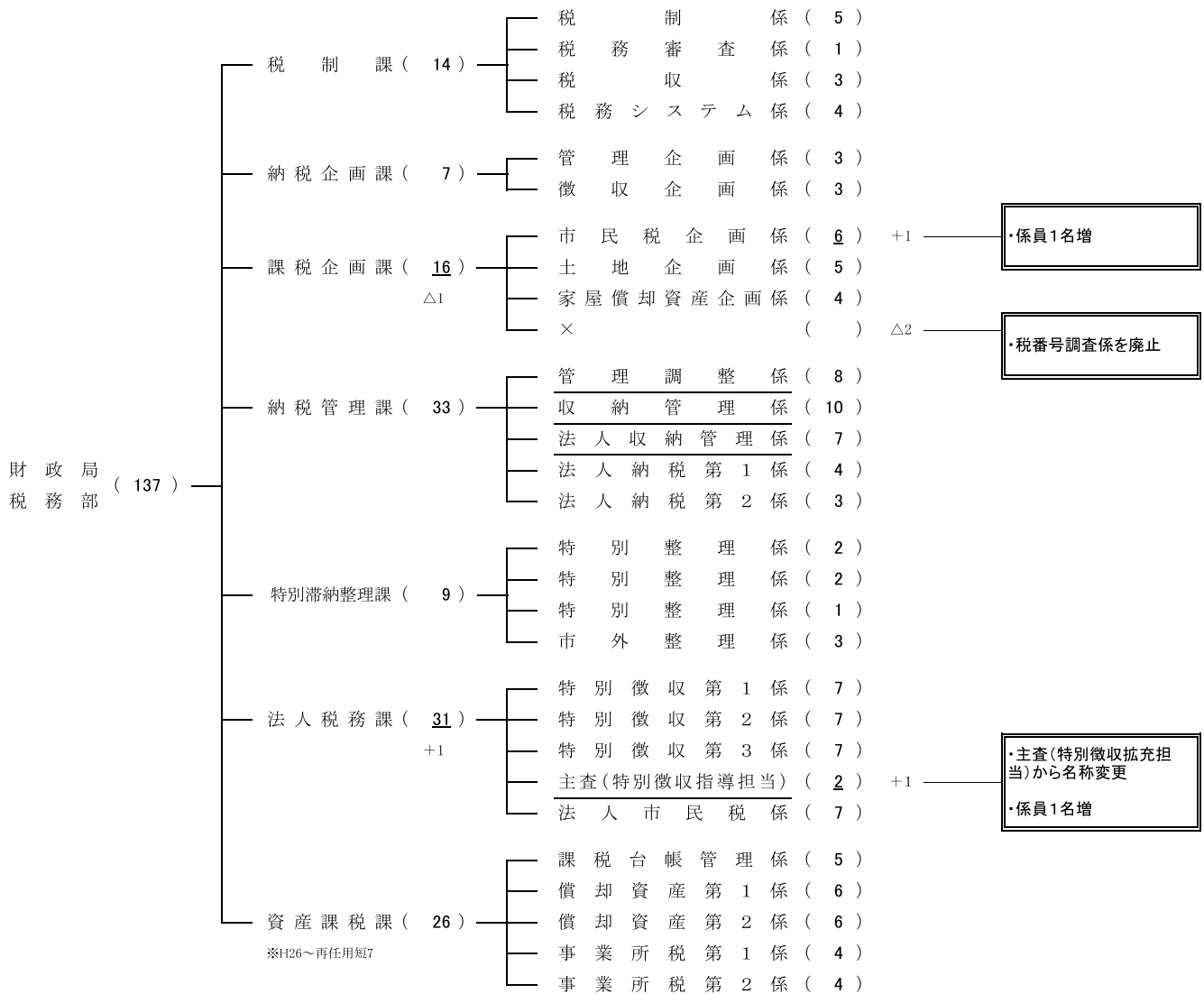
〔特別職〕

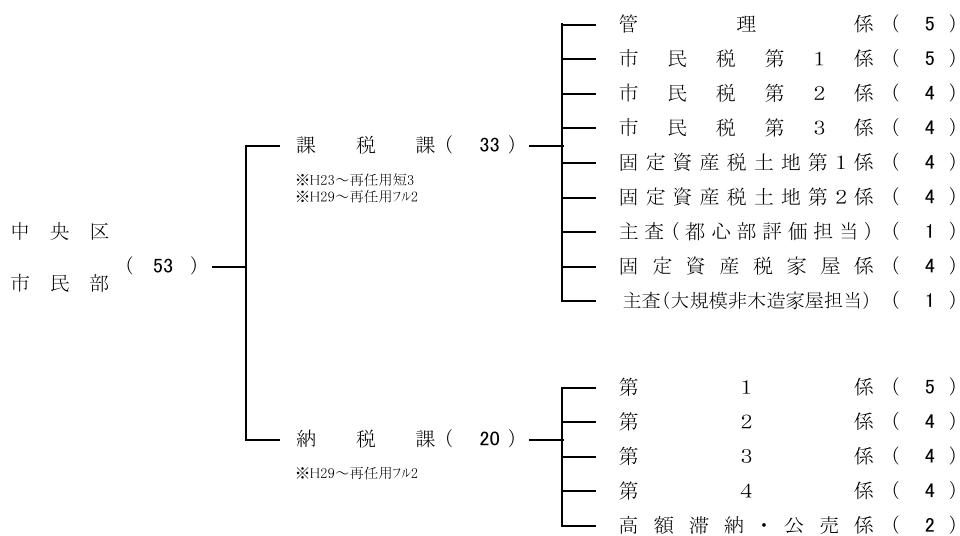
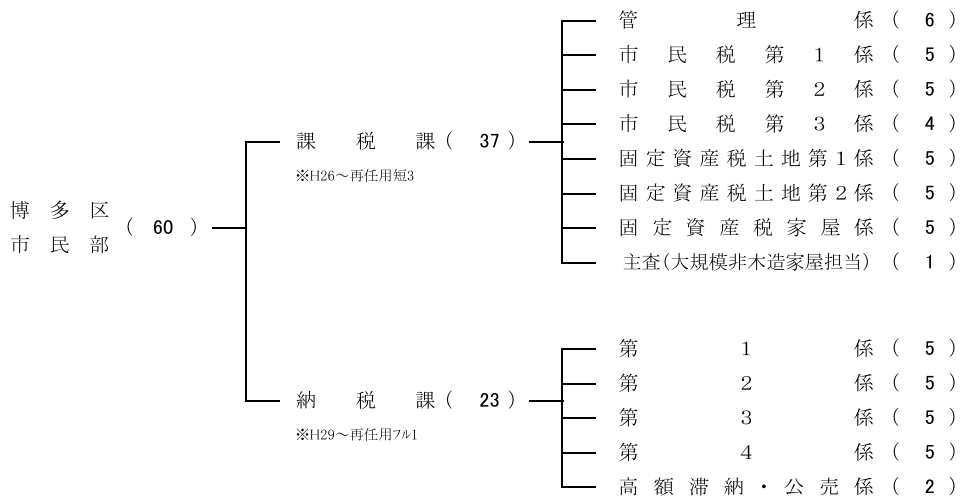
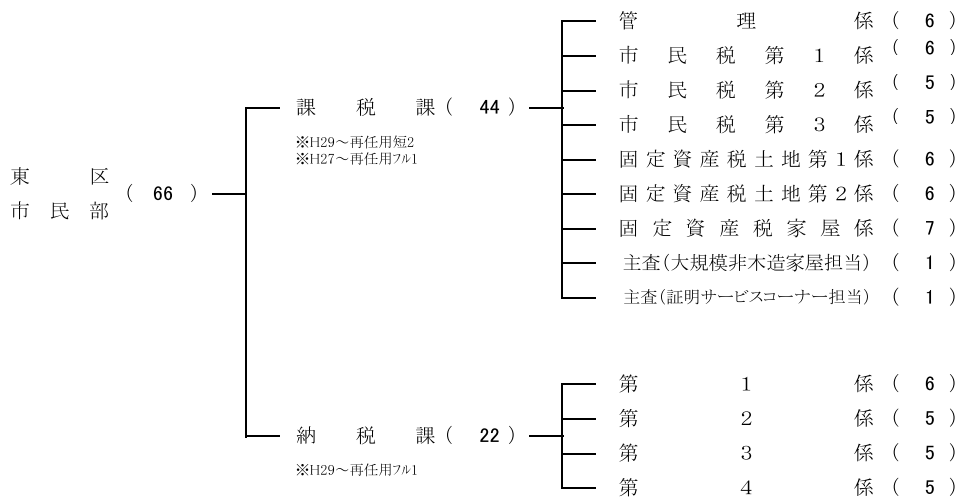
・ 税務相談員	(7)	区広聴担当課 各区1名	税務及び市政に対する市民からの相談処理
・ 滞納整理補助員	(4)	納税課(東・南・早良・西 各1名)	市税の滞納整理に関する補助的業務等
・ 市債権徴収連携指導員	(1)	城南区納税課 1名	市債権の区での徴収連携に関する業務等
・ 千早証明サービスコーナー主任嘱託員	(1)	東区課税課 1名	証明サービスコーナーにおける諸証明(市民課証明・税証明)の交付等
・ 証明等窓口業務補助員	(11)	課税課(東1・博多3・南3・早良2・西2)	税務証明等の申請受付・交付
・ 課税課事務嘱託員	(11)	課税課(東2・中央4・城南5)	課税課業務補助
・ 納税課事務嘱託員	(1)	城南区納税課 1名	納税課業務補助
・ 市民税申告窓口業務嘱託員	(1)	東区課税課 1名	市民税申告窓口での受付業務等
・ 市民税申告等窓口業務補助員	(1)	東区課税課 1名	市民税申告窓口での受付業務等補助
・ 千早証明サービスコーナー嘱託員	(2)	東区課税課 2名	証明サービスコーナーにおける諸証明(市民課証明・税証明)の交付等

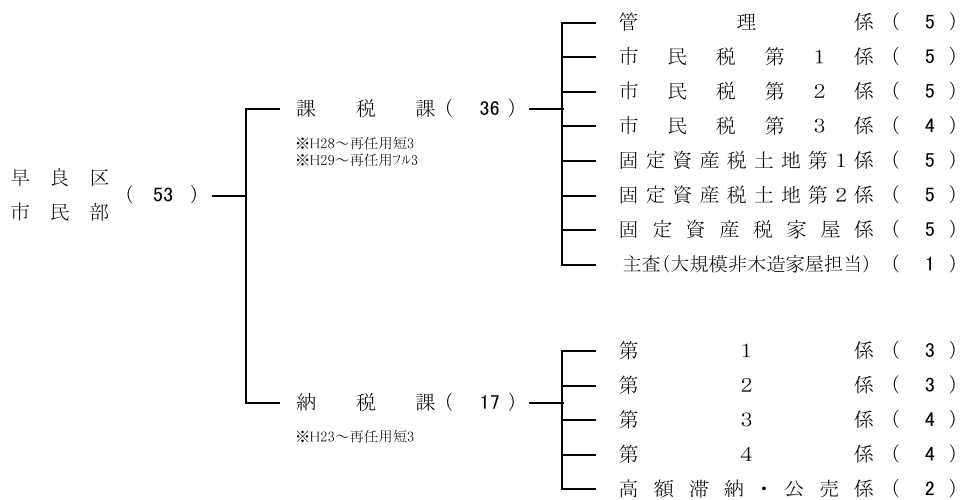
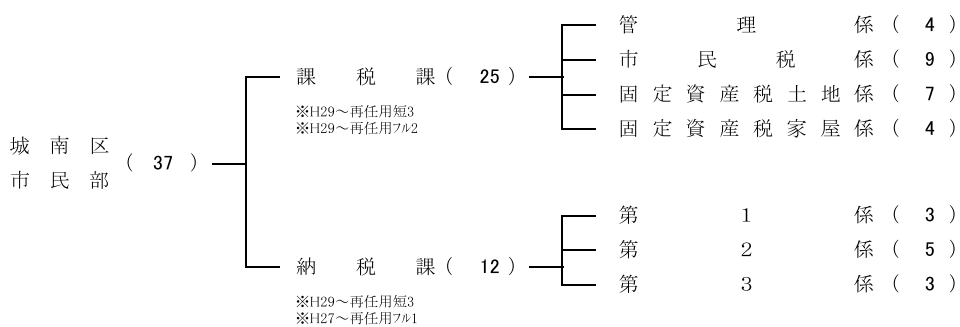
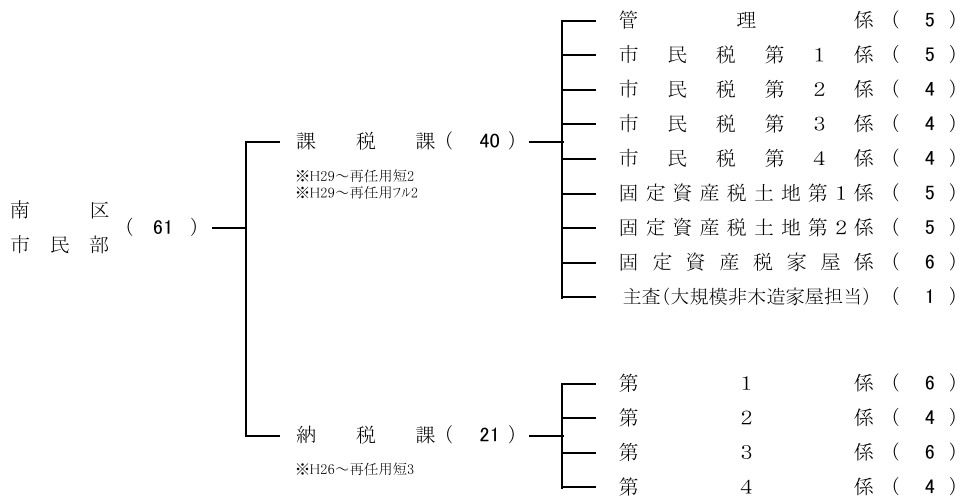
◎ 税務機構と定数【平成29年4月】

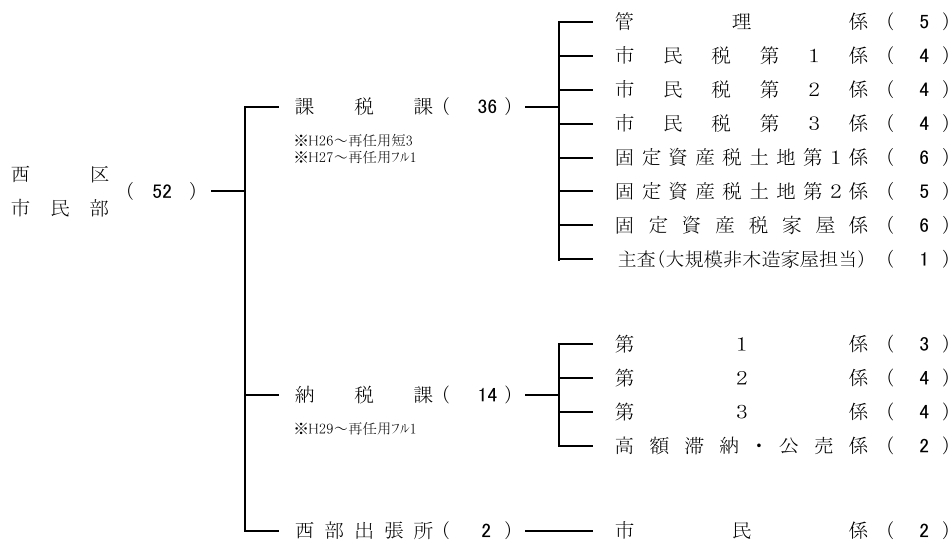
※ 下線部は、前年度からの変更箇所を表わす。
 ※ 区市民部長は含まない。

【一般職】※職員定数	
総職員数 (519)	<ul style="list-style-type: none"> — 部長級 1 — 課長級 21 — 係長級 113 △1 — 係員 384 +1
※再任用職員の配置状況	
短時間勤務 (週27.5h)	東区課税課(1→2), 博多区課税課(2→3), 中央区課税課(2→3) 南区課税課(1→2), 南区納税課(2→3), 城南区課税課(2→3) 城南区納税課(2→3), 早良区課税課(2→3), 早良区納税課(2→3) 西区課税課(2→3), 財政局資産課税課(4→7)※()内は職員定数に対する再任用職員の配置人数
フルタイム	東区課税課(係員1), 東区納税課(係長1), 博多区納税課(係員1), 中央区課税課(係員2), 中央区納税課(係員2), 南区課税課(係長1, 係員1), 城南区課税課(係員2), 城南区納税課(係員1), 早良区課税課(係長1, 係員2), 西区課税課(係員1), 西区納税課(係長1)
	△7
	+9
【特別職】	
嘱託員数 (48)	<ul style="list-style-type: none"> — 滞納整理指導員 (3) (納税企画課) — 税務相談員 (7) (区広聴担当課) — 滞納整理補助員 (4) (東・南・早良・西区納税課) — 市債権徴収連携指導員 (1) (城南区納税課) — 千早証明サービスコーナー主任嘱託員 (1) (東区課税課) — 証明等窓口業務補助員 (11) (区課税課: 東1・博多3・南3・早良2・西2) — 収納管理事務嘱託員 (4) (納税管理課) — 市民税申告窓口業務嘱託員 (1) (東区課税課) — 市民税申告等窓口業務補助員 (1) (東区課税課) — 千早証明サービスコーナー嘱託員 (2) (東区課税課) — 課税課事務嘱託員 (11) (区課税課: 東2・中央4・城南5) — 納税課事務嘱託員 (1) (城南区納税課) — 文書整理等補助嘱託員 (1) (納税管理課)
	+2









※業務毎職員数内訳

・部課長	22	(±0)	
・課税(市民税・法人関係)	133	(+1)	・法人税務課主査(特別徴収指導担当)に係員1名増
・課税(固定資産税関係)	129	(±0)	
・納税(税証明・収納管理関係)	64	(±0)	
・納税(滞納整理関係)	137	(±0)	
・企画部門	34	(Δ1)	・課税企画課税番号調査係2名減, 市民税企画係に係員1名増
合 計	519	(±0)	

(3) 税務機構の変遷

区分	平成19年4月1日	平成20年4月1日	平成21年4月1日
整備概要	(1)資産税課の主査(市民総合情報システム担当)を名称変更し、税制課に移管 (2)法人課税課主査(法人市民税事務専任)の2名減 (3)博多区納税課主査(搜索・市外滞納整理等専任)の設置 (4)早良区納税課主査(収入向上対策専任)の廃止、主査(高額滞納・公売専任)の1名減、収入向上係の設置、主査(税務証明審査専任)の設置 (5)西区納税課主査(高額滞納・公売専任)の1名減及び滞納対策係の設置 (6)東区及び早良区固定資産税課に主査(大規模木造家屋評価事務等専任)の設置	(1)税制課主査(私債権連携担当)の設置 (2)特別滞納整理課主査(公債権連携担当)の設置、法人納税課主査(高額滞納専任)の廃止 (3)南区納税課主査(高額滞納・公売専任)の1名減及び収入向上対策係の設置 (4)城南区納税課主査(高額滞納・公売専任)の廃止及び高額滞納・公売係の設置、主査(税務証明審査等)の設置	(1)税制課主査(私債権連携担当)を特別滞納整理課へ移管 (2)法人課税主査(法人市民税事務専任)1名及び主査(事業所税事務専任)2名の減 (3)中央区納税課主査(高額滞納・公売専任)及び主査(収入向上対策専任)の各1名減 (4)東区及び城南区市民税課主査(市民税徴収確保対策専任)の各1名減 (5)中央区固定資産税課主査(土地評価調査専任)の1名減
財政局税務部	税制課 税制係 主査(不服申立専任) 税収係 主査(税務システム担当)	税制課 税制係 主査(不服申立専任) 税収係 主査(税務システム担当) 主査(私債権連携担当)	税制課 税制係 主査(不服申立専任) 税収係 主査(税務システム担当)
	指導課 課税指導係 納税指導係	同左	同左
	資産税課 土地係 家屋償却資産係	同左	同左
	法人納税課 管理係 納税第1係 納税第2係 主査(高額滞納専任)	法人納税課 管理係 納税第1係 納税第2係	同左
	特別滞納整理課 特別整理係 3	特別滞納整理課 特別整理係 3 主査(公債権連携担当)	特別滞納整理課 特別整理係 3 主査(公債権連携担当) 主査(私債権連携担当)
	特別徴収課 第1係 第2係 主査(課税調査等専任)	同左	同左
	法人課税課 法人市民税係 主査(法人市民税事務専任) 2 事業所税係 主査(事業所税事務専任) 4	同左	同左
区役所	納税課 管理係 主査(収納対策調整専任)(西) 主査(税務証明審査事務専任)(早良) 納税係 第1～第5係(博多) 第1～第4係(東・中央・南・早良) 第1～第3係(城南・西) 収入向上係(早良) 滞納対策係(西) 主査(高額滞納・公売専任) (城南・早良・西1, その他2) 主査(市外滞納整理専任)(中央・南) 主査(収入向上対策専任)(東・中央) 主査(搜索・市外滞納整理等専任)(博多)	納税課 管理係 主査(収納対策調整専任)(西) 主査(税務証明審査事務専任)(早良) 主査(税務証明審査等担当)(城南) 納税係 第1～第5係(博多) 第1～第4係(東・中央・南・早良) 第1～第3係(城南・西) 収入向上対策係(南) 高額滞納・公売係(城南) 収入向上係(早良) 滞納対策係(西) 主査(高額滞納・公売専任) (東・博多・中央2, 南・早良・西1) 主査(市外滞納整理専任)(中央・南) 主査(収入向上対策専任)(東・中央) 主査(搜索・市外滞納整理等専任)(博多)	納税課 管理係 主査(収納対策調整専任)(西) 主査(税務証明審査事務専任)(早良) 主査(税務証明審査等担当)(城南) 納税係 第1～第5係(博多) 第1～第4係(東・中央・南・早良) 第1～第3係(城南・西) 収入向上対策係(南) 高額滞納・公売係(城南) 収入向上係(早良) 滞納対策係(西) 主査(高額滞納・公売専任) (東・博多2, 中央・南・早良・西1) 主査(市外滞納整理専任)(中央・南) 主査(収入向上対策専任)(東) 主査(搜索・市外滞納整理等専任)(博多)
	市民税課 第1係 第2係 主査(市民税徴収確保対策専任) (西1, その他2)	同左	市民税課 第1係 第2係 主査(市民税徴収確保対策専任) (東・城南・西1, その他2)
	固定資産税課 課税係 土地係 主査(土地評価調整専任) 主査(特別土地保有税事務専任)(中央) 家屋・償却資産係 主査(償却資産評価事務専任) ※城南は償却資産評価事務等専任 (東・博多・中央2, その他1) 主査(大規模非木造家屋評価事務等専任) (博多2, 東・中央・南・早良・西1)	同左	固定資産税課 課税係 土地係 主査(土地評価調整専任)(中央除く1) 主査(特別土地保有税事務専任)(中央) 家屋・償却資産係 主査(償却資産評価事務専任) ※城南は償却資産評価事務等専任 (東・博多・中央2, その他1) 主査(大規模非木造家屋評価事務等専任) (博多2, 東・中央・南・早良・西1)
出張所 今宿出張所 市民課 市民係	今宿出張所 同左	今宿出張所 市民係	
定数	543	543	539

※主査については、人数を記入していない場合は1名。該当区を記入していない場合は、全区各1名。

区分	平成22年4月1日	平成23年4月1日	平成24年4月1日
整備概要	(1)特別滞納整理課主査(私債権連携担当)の廃止、主査(公債権連携担当)を(公債権・私債権連携担当)へ特命変更 (2)区役所市民部長(博多区除く)6名の増 (3)南区及び西区市民税課の主査(市民税税収確保対策専任)の各1名減 (4)南区固定資産税課主査(大規模非木造家屋評価事務等専任)の1名減 (5)中央区及び南区を除く固定資産税課家屋・償却資産係の係員各1名減	(1)指導課及び資産税課を納税企画課及び課税企画課に再編 (2)特別滞納整理課主査(公債権・私債権連携担当)の廃止 (3)特別徴収課主査を廃止し、第3係を設置 (4)法人課税課主査(法人市民税事務専任)の廃止、主査(事業所税事務専任)の1名減 (5)早良区納税課主査(税務証明審査事務専任)の廃止 (6)西区固定資産税課主査(償却資産評価事務専任)の減	(1)納税企画課徴収企画係を係員1名減し、係長を配置 (2)特別徴収課及び法人課税課を法人税務課及び資産課税課に再編。区固定資産税課から課税台帳入力業務と償却資産の評価業務を資産課税課に移管 (3)各区固定資産税課を固定資産税土地第1係・第2係、固定資産税家屋係に再編。主査(大規模非木造家屋担当)を城南区を除き各区1名配置 (4)中央区固定資産税課に主査(都心部評価担当)を設置
財政局 税務部	税制課 税制係 主査(不服申立専任) 税収係 主査(税務システム担当)	税制課 税制係 主査(税務審査) 税収係 主査(税務システム担当)	同左
	指導課 課税指導係 納税指導係	納税企画課 管理企画係 徴収企画係(課長事務取扱)	納税企画課 管理企画係 徴収企画係
	資産税課 土地係 家屋償却資産係	課税企画課 市民税係 土地係 家屋償却資産係	同左
	法人納税課 管理係 納税第1係 納税第2係	法人納税課 管理係 納税第1係 納税第2係	同左
	特別滞納整理課 特別整理係3 主査(公債権・私債権連携担当)	特別滞納整理課 特別整理係3	同左
	特別徴収課 第1係 第2係 第3係	同左	同左
	法人課税課 法人市民税係 主査(法人市民税事務専任)1 事業所税係 主査(事業所税事務専任)2	法人課税課 法人市民税係 事業所税係 主査(事業所税事務専任)1	法人税務課 特別徴収第1係 特別徴収第2係 特別徴収第3係 法人市民税係
		資産課税課 課税台帳管理係 償却資産第1係 償却資産第2係 償却資産第3係 主査(償却資産評価事務専任)3 事業所税係 主査(事業所税事務専任)	
市民部長(博多区を除く)	同左	同左	
区役所	納税課 管理係 主査(収納対策調整専任)(西) 主査(税務証明審査事務専任)(早良) 主査(税務証明審査等担当)(城南) 納税係 第1～第5係(博多) 第1～第4係(東・中央・南・早良) 第1～第3係(城南・西) 収入向上対策係(南) 高額滞納・公売係(城南) 収入向上係(早良) 滞納対策係(西) 主査(高額滞納・公売専任) (東・博多2, 中央・南・早良・西1) 主査(市外滞納整理専任)(中央・南) 主査(税収向上対策専任)(東) 主査(搜索・市外滞納整理等専任)(博多)	納税課 管理係 主査(税務証明審査等担当)(城南) 主査(収納対策調整専任)(西) 納税係 第1～第5係(博多) 第1～第4係(東・中央・南・早良) 第1～第3係(城南・西) 収入向上対策係(南) 高額滞納・公売係(城南) 収入向上係(早良) 滞納対策係(西) 主査(高額滞納・公売専任) (東・博多2, 中央・南・早良・西1) 主査(市外滞納整理専任)(中央・南) 主査(税収向上対策専任)(東) 主査(搜索・市外滞納整理等専任)(博多)	同左
	市民税課 第1係 第2係 主査(市民税税収確保対策専任) (東・南・城南1, 博多・中央・早良2)	市民税課 第1係 第2係 主査(市民税税収確保対策専任) (東・博多・南・城南1, 中央・早良2)	同左
	固定資産税課 課税係 土地係 主査(土地評価調整専任)(中央除く1) 主査(特別土地保有税事務専任)(中央) 家屋・償却資産係 主査(償却資産評価事務専任) ※城南は償却資産評価事務等専任 (東・博多・中央2, その他1) 主査(大規模非木造家屋評価事務等専任) (博多2, 東・中央・早良・西1)	固定資産税課 課税係 土地係 主査(土地評価調整専任)(中央除く1) 主査(特別土地保有税事務専任)(中央) 家屋・償却資産係 主査(償却資産評価事務専任) ※城南は償却資産評価事務等専任 (東・博多・中央2, 南・城南・早良1) 主査(大規模非木造家屋評価事務等専任) (東・博多・中央・早良・西1)	固定資産税課 固定資産税土地第1係 固定資産税土地第2係 主査(都心部評価担当)(中央) 固定資産税家屋係 主査(大規模非木造家屋担当) (城南除く1)
出張所 今宿出張所 市民係 ※7月20日より西部出張所に名称変更	西部出張所 市民係	同左	
定数	538	536	527

※主査については、人数を記入していない場合は1名。該当区を記入していない場合は、全区各1名。

区分	平成24年10月1日	平成25年4月1日	平成26年4月1日
整備概要	(1)法人納税課を納税管理課に名称変更し、収納管理業務を集約 (2)特別滞納整理課に市外居住固定資産税等滞納者の滞納整理を行う市外係を設置。さらに、特別整理係に職員2名を増員して機能強化 (3)区役所の税務担当課を課税課と納税課の2課体制に再編 (4)市税証明郵送請求センターを設置	(1)納税企画課徴収企画係に係員1名を増員	(1)博多区に市民部が設置され、税務の所管が市民部に変更 (2)税制課税務システム担当主査を税務システム係に変更し、係員1名を増員 (3)資産課税課償却資産評価事務専任主査を廃止 (4)区納税課について、高額滞納・公売専任主査6名(城南を除く6区)を職員に振替。中央区に高額滞納・公売係を設置。早良区の第5係、西区の第4係を高額・滞納公売係に名称変更。城南区の高額滞納・公売係を廃止
財政局 税務部	税制課 税制係 主査(税務審査) 税収係 主査(税務システム担当)	同左	税制課 税制係 主査(税務審査) 税収係 税務システム係
	納税企画課 管理企画係 徴収企画係	同左	同左
	課税企画課 市民税係 土地係 家屋償却資産係	同左	課税企画課 市民税企画係 土地企画係 家屋償却資産企画係
	納税管理課 収納管理第1係 収納管理第2係 収納管理第3係 法人納税第1係 法人納税第2係	同左	同左
	特別滞納整理課 特別整理係 3 市外係	同左	同左
	法人税務課 特別徴収第1係 特別徴収第2係 特別徴収第3係 法人市民税係	同左	同左
	資産課税課 課税台帳管理係 償却資産第1係 償却資産第2係 償却資産第3係 主査(償却資産評価事務専任) 3 事業所税係 主査(事業所税事務専任)	同左	資産課税課 課税台帳管理係 償却資産第1係 償却資産第2係 償却資産第3係 事業所税係 主査(事業所税事務専任)
市民部長(博多区を除く)	同左	市民部長	
区役所	課税管理係 主査(税務証明審査等担当)(城南) 市民税係 第1係～第4係(東・南) 第1係～第3係(博多・中央・早良・西) 第1係～第2係(城南) 固定資産税土地第1係 固定資産税土地第2係 主査(都心部評価担当)(中央) 固定資産税家屋係 主査(大規模非木造家屋担当)(城南除く1)	同左	同左
	納税課 第1係～第5係(東・博多・南・早良) 第1係～第4係(中央・西) 第1係～第3係(城南) 高額滞納・公売係(城南) 主査(高額滞納・公売専任) (博多2, 東・中央・南・早良・西1)	同左	納税課 第1係～第5係(東・博多・南) 第1係～第4係(中央・早良) 第1係～第3係(城南・西) 高額滞納・公売係(中央・早良・西) 主査(高額滞納・公売専任)(博多)
出張所	西部出張所 市民係	同左	同左
定数	520	521	522

※主査については、人数を記入していない場合は1名。該当区を記入していない場合は、全区各1名。

区分	平成27年4月1日	平成28年4月1日	平成29年4月1日
整備概要	(1)課税企画課に社会保障・税番号制度の導入に伴う個人番号の調査、登録を行う税番号調査係を設置 (2)資産課税課について次のとおり変更 ①償却資産第3係を廃止し2係制に変更 ②事業所税係を事業所税第1係に変更し、事業所税第2係を設置 ③主査(事業所税事務専任)を廃止 (3)東区課税課の市民税第1係を1名減 (4)博多区納税課の第5係及び主査(高額滞納・公売専任)を廃止し、高額滞納・公売係を設置 (5)南区課税課の固定資産税家屋係を1名増 (6)南区納税課の第5係を廃止し4係制に変更 (7)城南区課税課について次のとおり変更 ①主査(税務証明審査等)を廃止し係員に振替 ②市民税第2係を廃止し1係制に変更 ③固定資産税土地第2係を廃止し1係制に変更	(1)税制課主査(税務審査担当)を廃止し、税務審査係を設置 (2)法人税務課に主査(特別徴収拡充担当)を設置 (3)東区課税課の市民税第4係を廃止し3係制に変更 (4)東区課税課に主査(証明サービスコーナー担当)を設置 (5)東区納税課の第5係を廃止し4係制に変更	(1)課税企画課について次の通り変更 ①市民税企画係に係員1名増 ②税番号調査係を廃止 (2)法人税務課について次のとおり係名変更 ①収納管理第1係を管理調整係に変更 ②収納管理第2係を収納管理係に変更 ③収納管理第3係を法人収納管理係に変更 (3)法人税務課の主査(特別徴収拡充担当)を主査(特別徴収指導担当)に変更し、主査付係員1名を増員
財政局税務部	税制課 税制係 主査(税務審査) 税収係 税務システム係	税制課 税制係 税務審査係 税収係 税務システム係	同左
	納税企画課 管理企画係 徴収企画係	同左	同左
	課税企画課 市民税企画係 土地企画係 家屋償却資産企画係 税番号調査係	同左	課税企画課 市民税企画係 土地企画係 家屋償却資産企画係
	納税管理課 収納管理第1係 収納管理第2係 収納管理第3係 法人納税第1係 法人納税第2係	同左	納税管理課 管理調整係 収納管理係 法人収納管理係 法人納税第1係 法人納税第2係
	特別滞納整理課 特別整理係 3 市外係	特別滞納整理課 特別整理係 3 市外整理係	同左
	法人税務課 特別徴収第1係 特別徴収第2係 特別徴収第3係 法人市民税係	法人税務課 特別徴収第1係 特別徴収第2係 特別徴収第3係 主査(特別徴収拡充担当) 法人市民税係	法人税務課 特別徴収第1係 特別徴収第2係 特別徴収第3係 主査(特別徴収指導担当) 法人市民税係
	資産課税課 課税台帳管理係 償却資産第1係 償却資産第2係 事業所税第1係 事業所税第2係	同左	同左
市民部長	同左	同左(中央区・城南区は総務部長が兼務)	
区役所	課税課 管理係 市民税係 第1係～第4係(東・南) 第1係～第3係(博多・中央・早良・西) 市民税係(城南) 固定資産税土地係 第1係～第2係(城南除く) 土地係(城南) 主査(都心部評価担当)(中央) 固定資産税家屋係 主査(大規模非木造家屋担当)(城南除く)	課税課 管理係 市民税係 第1係～第4係(南) 第1係～第3係(東・博多・中央・早良・西) 市民税係(城南) 主査(証明サービスコーナー担当)(東) 固定資産税土地係 第1係～第2係(城南除く) 土地係(城南) 主査(都心部評価担当)(中央) 固定資産税家屋係 主査(大規模非木造家屋担当)(城南除く)	同左
	納税課 第1係～第5係(東) 第1係～第4係(博多・中央・南・早良) 第1係～第3係(城南・西) 高額滞納・公売係(博多・中央・早良・西)	納税課 第1係～第4係(東・博多・中央・南・早良) 第1係～第3係(城南・西) 高額滞納・公売係(博多・中央・早良・西)	同左
出張所	西部出張所 市民係	同左	同左
定数	524	526	524

※主査については、人数を記入していない場合は1名。該当区を記入していない場合は、全区各1名。
※平成29年度より、中央区と城南区の市民部長は総務部長が兼務しているため定数から除いている。

(4) 税務職員配置状況(定数)

区 分		平成25年度	平成26年度	平成27年度	平成28年度	平成29年度
		人	人	人	人	人
税 務 部	合 計	521	522	524	526	524
	税 制 課	134	134	136	137	137
	納 税 企 画 課	14	15	15	15	15
	課 税 企 画 課	7	7	7	7	7
	納 税 管 理 課	15	15	17	17	16
	特 別 滞 納 整 理 課	33	33	33	33	33
	法 人 滞 納 整 理 課	9	9	9	9	9
区 役 所	資 産 課 税 課	29	29	29	30	31
	計	27	26	26	26	26
	市 民 部 長	387	388	388	389	387
	課 税 課	6	7	7	7	5
	納 税 課	250	250	250	251	251
西 部 出 張 所 市 民 係	129	129	129	129	129	
		2	2	2	2	2
東 区 役 所	計	67	67	66	67	67
	市 民 部 長	1	1	1	1	1
	課 税 課	44	44	43	44	44
博 多 区 役 所	納 税 課	22	22	22	22	22
	計	23	23	23	61	61
	市 民 部 長		1	1	1	1
中 央 区 役 所	課 税 課	37	37	37	37	37
	納 税 課	23	23	23	23	23
	計	54	54	54	54	53
南 区 役 所	市 民 部 長	1	1	1	1	1
	課 税 課	33	33	33	33	33
	納 税 課	20	20	20	20	20
城 南 区 役 所	計	61	61	62	62	62
	市 民 部 長	1	1	1	1	1
	課 税 課	39	39	40	40	40
早 良 区 役 所	納 税 課	21	21	21	21	21
	計	38	38	38	38	37
	市 民 部 長	1	1	1	1	1
西 区 役 所	課 税 課	25	25	25	25	25
	納 税 課	12	12	12	12	12
	計	54	54	54	54	54
西 区 役 所	市 民 部 長	1	1	1	1	1
	課 税 課	36	36	36	36	36
	納 税 課	17	17	17	17	17
西 区 役 所	計	53	53	53	53	53
	市 民 部 長	1	1	1	1	1
	課 税 課	36	36	36	36	36
西 区 役 所	納 税 課	14	14	14	14	14
	西 部 出 張 所 市 民 係	2	2	2	2	2
	計	53	53	53	53	53

(注) 1. 税務部長は税制課に含めている。また、平成22年度より、区の市民部長を税務機構に含めている。(博多区は平成26年度から)
2. 平成29年度より、中央区と城南区の市民部長は総務部長が兼務しているため定数から除いている。

(4) 税務職員配置状況(続)

区 分	平成29年度 税務職員数	税 務 職 員 の 級 別 内 訳								
		部 長	課 長	係長・主査	総括主任	主任	2級	1級	再任用	
	人	人	人	人	人	人	人	人	人	
合 計	568	6	21	109	152	64	97	67	52	
税 務 部	計	148	1	7	28	38	21	30	16	7
	税 制 課	17	1	1	4	1	2	8	0	0
	納 税 企 画 課	7		1	2	0	3	1	0	0
	課 税 企 画 課	17		1	3	3	2	7	1	0
	納 税 管 理 課	35		1	5	10	5	7	7	0
	特別滞納整理課	9		1	4	4	0	0	0	0
	法 人 税 務 課	34		1	5	10	7	6	5	0
資 産 課 税 課	29		1	5	10	2	1	3	7	
区 役 所	計	420	5	14	81	114	43	67	51	45
	市 民 部 長	5	5							
	課 税 課	276		7	53	75	28	44	39	30
	納 税 課	137		7	28	37	15	23	12	15
	西部出張所市民係	2				2				
東 区 役 所	計	75	1	2	12	24	4	20	8	4
	市 民 部 長	1	1							
	課 税 課	50		1	9	16	3	12	6	3
博 多 区 役 所	計	67	1	2	13	19	8	15	5	4
	市 民 部 長	1	1							
	課 税 課	42		1	8	11	6	10	3	3
中 央 区 役 所	計	56	0	2	14	16	5	3	9	7
	市 民 部 長	0								
	課 税 課	36		1	9	11	2	1	7	5
南 区 役 所	計	65	1	2	12	16	8	10	9	7
	市 民 部 長	1	1							
	課 税 課	42		1	8	11	4	7	7	4
城 南 区 役 所	計	41	0	2	7	9	5	2	7	9
	市 民 部 長	0								
	課 税 課	28		1	4	5	5	2	6	5
早 良 区 役 所	計	59	1	2	12	15	7	6	7	9
	市 民 部 長	1	1							
	課 税 課	40		1	7	10	6	4	6	6
西 区 役 所	計	57	1	2	11	15	6	11	6	5
	市 民 部 長	1	1							
	課 税 課	38		1	8	11	2	8	4	4
	納 税 課	16		1	3	2	4	3	2	1
	西部出張所市民係	2				2				

(注) 1. 平成29年5月1日現在の数値である。

2. 定数外配置職員及び病休・育休中の職員を含めている。

3. 再任用のうち、東区課税課1名、南区課税課1名、早良区課税課1名、及び西区納税課1名については係長級の職員である。

4. 平成29年度より、中央区と城南区の市民部長は総務部長が兼務しているため定数から除いている。

2. 税務事務電算化の概要

(1) 税情報システムの開発経緯

計 画	S42～46年度	S47～51年度	S52～56年度	S57～61年度	S62～H13年度
開 発 内 容	バッチシステム ・個人市県民税(普徴・特徴) ・固定資産税 ・償却資産税 ・軽自動車税	・特別土地保有税 ・収納消込	・法人市民税(賦課) ・法人事業所マスター作成 ・特徴異動処理 ・収納消込(滞納繰越分)	・個人市県民税一元化 ・市税滞納整理	・市税統計経理決算 ・固定資産税(賦課) ・法人市民税(消込) ・個人市民税宛名異動 オンライン化等
	オンラインシステム		・軽自動車税(賦課) ・市税収納状況		
そ の 他			・住民マスター連携 ・口座振替分磁気テープ 交換	・市税業務日本語化	

計 画	H14年度～	H16年度～	H17年度～	H19年度～
開 発 内 容	市税総合情報システム (統合システム)の一次稼働 ・共通宛名 ・法人市民税 ・個人市民税 ・収納管理 ・滞納整理	市税総合情報システム (統合システム)の二次稼働の 一部先行稼働 ・軽自動車税	市税総合情報システム (統合システム)の二次稼働 ・固定資産税 ・事業所税 ・諸税 家屋評価システムの稼働	地方税ポータルシステムの二次稼働 (電子申告対象税目追加、電子申請) 追加税目 ・個人住民税(特別徴収分) ・事業所税
	オンラインシステム 常駐外税情報照会システム の稼働 ・一次稼働業務のオンラ イン停止時の照会 ・ // 過年度データの 照会 ・申告書、給報のイメ ージ照会		地方税ポータルシステム の一次稼働(電子申告) ・法人市民税 ・固定資産税(償却資産)	
そ の 他				

計 画	H22年度～	H24年度～
開 発 内 容	バッチシステム 国税連携システム運用開始	オンラインシステム 電子納税システム運用開始
	オンラインシステム	
そ の 他		

(2) OA機器の設置状況

平成29年4月1日現在

区 役 所 ・ 課 名	市税総合情報システム用端末機	地方税ポータルシステム用端末機	国税連携用端末機
東 区	納 税 課	25	
	税 課	56	1
博多区	納 税 課	25	
	税 課	46	1
中央区	納 税 課	21	
	税 課	42	1
南 区	納 税 課	23	
	税 課	48	1
城南区	納 税 課	14	
	税 課	36	1
早良区	納 税 課	19	
	税 課	47	1
入部出張所		2	
西 区	納 税 課	15	
	税 課	46	1
西部出張所		2	
本 庁	納 税 企 画 課	9	
	課 税 企 画 課	7	1
	納 税 管 理 課	43	1
	特別滞納整理課	9	
	法 人 税 務 課	41	15
	資 産 課 税 課	45	18
そ の 他	51	2	1
合 計		672	37
			10

(注) 全庁・財務会計端末除く。

3. 人口、世帯数に関する調

年度	人口	世帯数	面積	1世帯当たり 人口	税務 職員数	税務職員1人当たり		
						人口	世帯数	面積
	人	世帯	km ²	人	人	人	世帯	
23	1,483,052	724,286	341.70	2.05	536	2,767	1,351	0.638
24	1,494,978	734,457	341.70	2.04	527	2,837	1,394	0.648
25	1,510,566	747,776	341.70	2.02	521	2,899	1,435	0.656
26	1,523,537	759,351	343.38	2.01	522	2,919	1,455	0.658
27	1,543,921	770,026	343.39	2.01	524	2,946	1,470	0.655
28	1,557,669	783,717	343.39	1.99	526	2,961	1,490	0.653

(注)人口・世帯数は、翌年度4月1日現在の推計人口による。

(注)面積は、翌年度4月1日現在、税務職員数は当該年度の末日(3月31日)による。

4. 市税負担額

(1)①年度別推移

年度	人口	世帯数	市税決算収入額	負担額	
				1人当たり	1世帯当たり
	人	世帯	千円	円	円
23	1,483,052	724,286	268,264,013	180,887	370,384
24	1,494,978	734,457	269,697,253	180,402	367,206
25	1,510,566	747,776	276,117,817	182,791	369,252
26	1,523,537	759,351	282,135,984	185,185	371,549
27	1,543,921	770,026	284,138,163	184,037	368,998
28	1,557,669	783,717	288,287,809	185,076	367,847

(注)人口・世帯数は、翌年度4月1日現在の推計人口による。

②年度別推移(対前年度比)

年度	対前年度比				
	人口	世帯数	市税決算収入額	負担額	
				1人当たり	1世帯当たり
	%	%	%	%	%
23	101.0	101.6	101.1	100.1	99.5
24	100.8	101.4	100.5	99.7	99.1
25	101.0	101.8	102.4	101.3	100.6
26	100.9	101.5	102.2	101.3	100.6
27	101.3	101.4	100.7	99.4	99.3
28	100.9	101.8	101.5	100.6	99.7

(2) 他都市の状況 (28年度)

都市名	人口	世帯数	面積	市税決算収入	負担額	
					1人当たり	1世帯当たり
	人	世帯	km ²	千円	円	円
札幌市	1,957,685	936,015	1,121.26	288,105,811	147,167	307,800
仙台市	1,080,263	503,632	786.30	188,524,392	174,517	374,330
さいたま市	1,280,576	548,357	217.43	230,091,060	179,678	419,601
千葉市	973,856	425,601	271.76	176,693,058	181,437	415,161
横浜市	3,728,124	1,665,516	435.29	720,759,941	193,330	432,755
川崎市	1,496,035	710,526	144.35	305,359,845	204,113	429,766
相模原市	720,986	316,648	328.91	112,673,085	156,276	355,831
新潟市	796,269	333,528	726.45	119,620,971	150,227	358,653
静岡市	699,421	288,879	1,411.90	126,329,812	180,621	437,310
浜松市	795,322	313,402	1,558.06	129,851,562	163,269	414,329
名古屋市	2,303,070	1,077,929	326.45	510,712,775	221,753	473,791
京都市	1,469,360	711,419	827.83	251,644,020	171,261	353,721
大阪市	2,704,557	1,381,773	225.21	659,473,476	243,838	477,266
堺市	835,467	353,417	149.82	132,380,979	158,451	374,574
神戸市	1,530,858	711,115	557.02	272,271,795	177,856	382,880
岡山市	707,625	321,447	789.95	114,512,367	161,826	356,240
広島市	1,196,456	538,900	906.53	208,883,958	174,586	387,612
北九州市	950,429	426,677	491.95	156,126,761	164,270	365,913
熊本市	737,812	317,707	390.32	98,115,570	132,982	308,824

(注) 人口・世帯数は、翌年度4月1日現在の推計人口による。

(注) 面積は、翌年度4月1日現在による。

(3) 税目別負担額(28年度)

税目	市税決算収入	負担額	
		1人当たり	1世帯当たり
	千円	円	円
個人市民税	91,517,477	58,753	116,774
法人市民税	40,107,853	25,749	51,176
固定資産税	111,022,416	71,275	141,661
軽自動車税	1,688,051	1,084	2,154
市たばこ税	12,331,185	7,916	15,734
特別土地保有税	-	-	-
入湯税	47,812	31	61
事業所税	7,663,958	4,920	9,779
都市計画税	23,098,634	14,829	29,473

(注) 人口・世帯数は、翌年度4月1日現在の推計人口による。

固定資産税は、交付金を除く。

5. 国税徴収額

(1) 全国統計分(平成27年度)

項 目	徴 収 決 定 済 額			収
	本年度分	繰越分	計	本年度分
	百万円	百万円	百万円	百万円
平成23年度	45,264,133	2,092,409	47,356,542	44,525,378
平成24年度	46,921,671	1,939,095	48,860,765	46,254,605
平成25年度	50,201,614	1,813,970	52,015,584	49,555,775
平成26年度	57,353,227	1,684,472	59,037,699	56,615,576
平成27年度	62,663,891	1,656,063	64,319,954	61,913,695
所得税	21,161,943	539,779	21,701,722	21,081,139
源泉分	17,907,579	202,302	18,109,882	17,882,708
申告分	3,254,364	337,477	3,591,840	3,198,431
法人税	12,771,127	154,567	12,925,695	12,724,478
相続税	2,089,540	119,429	2,208,969	1,980,416
地価税	-	836	836	-
消費税	21	9,873	9,894	19
消費税及地方消費税	21,290,256	601,472	21,891,728	21,005,015
酒税	1,260,913	286	1,261,200	1,260,743
たばこ税	2	7	9	2
たばこ税及たばこ特別税	646,825	0	646,825	646,825
石油税	-	-	-	-
石油石炭税	6,579	190	6,770	6,380
電源開発促進税	315,909	-	315,909	315,909
揮発油税及地方揮発油税	2,711,574	228,817	2,940,391	2,483,865
石油ガス税	18,344	216	18,560	18,263
自動車重量税	9,129	0	9,129	9,129
航空機燃料税	66,001	12	66,012	65,973
印紙収入	315,728	451	316,179	315,541
その他	-	127	127	-

(注) 1. 国税庁統計資料による。(税関分を除く。)

2. 端数の関係で、総数と内訳の合計とは一致しない場合がある。

3. 揮発油税及地方揮発油税については、旧法分を含む。

4. 所得税には復興特別所得税、法人税には地方法人税及び復興特別法人税を含む。

納 済 額		収 入 歩 合			
繰越分	計	本年度分	繰越分	計	前年度計
百万円	百万円	%	%	%	%
736,790	45,262,168	98.4	35.2	95.6	95.2
663,355	46,917,960	98.6	34.2	96.0	95.6
624,277	50,180,052	98.7	34.4	96.5	96.0
620,547	57,236,124	98.7	36.8	96.9	96.5
687,859	62,601,554	98.8	41.5	97.3	96.9
94,180	21,175,320	99.6	17.4	97.6	97.1
28,440	17,911,149	99.9	14.1	98.9	98.7
65,740	3,264,171	98.3	19.5	90.9	89.5
38,245	12,762,723	99.6	24.7	98.7	98.5
33,946	2,014,361	94.8	28.4	91.2	92.2
4	4	-	0.5	0.5	0.1
523	543	90.5	5.3	5.5	6.5
291,384	21,296,399	98.7	48.4	97.3	96.7
189	1,260,932	100.0	66.1	100.0	100.0
1	2	100.0	14.3	22.2	27.3
0	646,825	100.0	0.0	100.0	100.0
-	-	-	-	-	-
190	6,570	97.0	100.0	97.0	96.9
-	315,909	100.0	-	100.0	100.0
228,724	2,712,588	91.6	100.0	92.3	92.2
148	18,411	99.6	68.5	99.2	99.0
0	9,129	100.0	0.0	100.0	100.0
0	65,973	100.0	0.0	99.9	100.0
313	315,854	99.9	69.4	99.9	99.8
13	13	-	10.2	10.2	2.2

5. 国税徴収額(続)

(2) 福岡県・福岡市域分(平成27年度)

項目	全 国 A			福 岡
	徴収決定済額	収納済額	収納割合	徴収決定済額
	百万円	百万円	%	千円
平成23年度	47,356,542	45,262,168	95.6	1,231,649,190
平成24年度	48,860,765	46,917,960	96.0	1,238,154,378
平成25年度	52,015,584	50,180,052	96.5	1,296,357,683
平成26年度	59,037,699	57,236,124	96.9	1,458,081,370
平成27年度	64,319,954	62,601,554	97.3	1,646,188,754
所得税	21,701,722	21,175,320	97.6	483,791,716
源泉分	18,109,882	17,911,149	98.9	379,621,577
申告分	3,591,840	3,264,171	90.9	104,170,138
法人税	12,925,695	12,762,723	98.7	290,848,375
相続税	2,208,969	2,014,361	91.2	47,801,284
地価税	836	4	0.5	-
消費税	9,894	543	5.5	X
消費税及地方消費税	21,891,728	21,296,399	97.3	627,988,430
酒税	1,261,200	1,260,932	100.0	99,963,763
たばこ税	9	2	22.2	-
たばこ税及たばこ特別税	646,825	646,825	100.0	55,744,626
石油税	-	-	-	-
石油石炭税	6,770	6,570	97.0	-
電源開発促進税	315,909	315,909	100.0	30,852,464
揮発油税及地方道路税	2,940,391	2,712,588	92.3	X
石油ガス税	18,560	18,411	99.2	963,467
自動車重量税	9,129	9,129	100.0	2,635
航空機燃料税	66,012	65,973	99.9	1,723,857
印紙収入	316,179	315,854	99.9	6,502,984
その他	127	13	10.2	-

(注) 1. 国税庁統計資料及び福岡国税局資料による。

福岡市域は、福岡、博多、香椎、西福岡各税務署の合計であり、「宗像市、福津市、糸島市、古賀市及び糟屋郡」を含む。

2. 端数の関係で、総数と内訳の合計とは一致しない場合がある。

3. 揮発油税及び地方揮発油税については、旧法分を含む。

4. 所得税には復興特別所得税、法人税には地方法人税及び復興特別法人税を含む。

県 域 B		福 岡 市 域 C			収納済額の割合		
収納済額	収納割合	徴収決定済額	収納済額	収納割合	県／国	市／国	市／県
千円	%	千円	千円	%	%	%	%
1,205,908,514	97.9	653,824,521	640,631,389	98.0	2.7	1.4	53.1
1,215,399,691	98.2	642,969,001	631,165,129	98.2	2.6	1.3	51.9
1,274,690,555	98.3	671,988,534	660,342,032	98.3	2.5	1.3	51.8
1,435,187,846	98.4	770,923,021	758,991,932	98.5	2.5	1.3	52.9
1,623,646,702	98.6	897,681,904	886,202,652	98.7	2.6	1.4	54.6
478,464,140	98.9	274,519,168	271,657,699	99.0	2.3	1.3	56.8
377,902,040	99.5	217,287,338	216,214,635	99.5	2.1	1.2	57.2
100,562,100	96.5	57,231,831	55,443,064	96.9	3.1	1.7	55.1
289,817,828	99.6	163,203,564	162,624,683	99.6	2.3	1.3	56.1
45,989,146	96.2	29,043,733	28,165,657	97.0	2.3	1.4	61.2
-	-	-	-	-	-	-	-
X		X	X				
613,627,936	97.7	347,724,013	340,568,512	97.9	2.9	1.6	55.5
99,962,399	100.0	46,830,129	46,830,129	100.0	7.9	3.7	46.8
-	-	-	-	-	-	-	-
55,744,626	100.0	124	124	100.0	8.6	0.0	0.0
-	-	-	-	-	-	-	-
-	-	-	-	-	-	-	-
30,852,464	100.0	30,852,464	30,852,464	100.0	9.8	9.8	100.0
X		-	-	-			
959,418	99.6	523,998	519,951	99.2	5.2	2.8	54.2
2,635	100.0	1,013	1,013	100.0	0.0	0.0	38.4
1,723,857	100.0	X	X		2.6	-	-
6,501,008	100.0	4,956,183	4,955,905	100.0	2.1	1.6	76.2
-	-	-	-	-	-	-	-

5. 国税徴収額(続)

(3) 福岡県・福岡市域分(平成28年度)

項目	福岡県域		
	徴収決定済額	収納済額	収納割合
	千円	千円	%
平成24年度	1,238,154,378	1,215,399,691	98.2
平成25年度	1,296,357,683	1,274,690,555	98.3
平成26年度	1,458,081,370	1,435,187,846	98.4
平成27年度	1,646,188,754	1,623,646,702	98.6
平成28年度	1,644,336,107	1,624,250,727	98.8
所得税	480,081,026	475,434,157	99.0
源泉分	374,706,424	373,258,569	99.6
申告分	105,374,602	102,175,588	97.0
法人税	286,297,334	285,496,684	99.7
相続税・贈与税	54,288,059	52,385,181	96.5
地価税	-	-	-
消費税	2,462	-	0.0
消費税及地方消費税	631,806,221	619,115,405	98.0
酒税	98,380,094	98,352,383	100.0
たばこ税	-	-	-
たばこ税及たばこ特別税	51,575,472	51,575,472	100.0
石油税	-	-	-
石油石炭税	-	-	-
電源開発促進税	31,371,580	31,371,580	100.0
揮発油税及び地方揮発油税	X	X	
石油ガス税	910,164	898,907	98.8
自動車重量税	2,939	2,939	100.0
航空機燃料税	X	X	
印紙収入	7,883,825	7,881,089	100.0

(注)1. 福岡国税局資料による。

福岡市域は、福岡、博多、香椎、西福岡各税務署の合計であり、「宗像市、福津市、糸島市、古賀市及び糟屋郡」を含む。

2. 端数の関係で、総数と内訳の合計とは一致しない場合がある。
3. 揮発油税及び地方揮発油税については旧法分を含む。
4. 所得税には復興特別所得税、法人税には復興特別法人税及び地方法人税を含む。

福岡市域			項目
徴収決定済額	収納済額	収納割合	
千円	千円	%	
642,969,001	631,165,129	98.2	平成 24 年度
671,988,534	660,342,032	98.3	平成 25 年度
770,923,021	758,991,932	98.5	平成 26 年度
897,681,904	886,202,652	98.7	平成 27 年度
897,932,819	887,289,089	98.8	平成 28 年度
271,273,422	268,799,038	99.1	所得税
214,840,297	213,948,830	99.6	源泉分
56,433,126	54,850,209	97.2	申告分
163,625,551	163,150,037	99.7	法人税
29,832,768	28,499,056	95.5	相続税・贈与税
-	-	-	地価税
978	-	0.0	消費税
349,654,806	343,334,648	98.2	消費税及地方消費税
45,615,325	45,587,739	99.9	酒税
-	-	-	たばこ税
2,371	2,371	100.0	たばこ税及たばこ特別税
-	-	-	石油税
-	-	-	石油石炭税
31,371,580	31,371,580	100.0	電源開発促進税
X	X		揮発油税及地方揮発油税
492,288	481,148	97.7	石油ガス税
948	948	100.0	自動車重量税
X	X		航空機燃料税
6,037,890	6,037,642	100.0	印紙収入

6. 県税徴収額

(1) 福岡県・福岡市域分

項目	福岡県 A		
	調定額	収入済額	収入率
	千円	千円	%
平成 24 年度	508,328,220	490,965,542	96.6
平成 25 年度	529,932,479	513,085,094	96.8
平成 26 年度	560,844,745	545,834,376	97.3
平成 27 年度	638,064,539	624,731,165	97.9
平成 28 年度	645,835,176	633,992,990	98.2
◎普通税	645,643,641	633,801,455	98.2
○法定普通税	645,643,641	633,801,455	98.2
・県民税	205,657,433	196,683,237	95.6
個人	174,835,175	166,049,897	95.0
法人	24,062,748	23,873,830	99.2
利子割	1,216,312	1,216,312	100.0
配当割	3,328,701	3,328,701	100.0
株式等譲渡所得割	2,214,497	2,214,497	100.0
・事業税	136,158,119	135,452,476	99.5
個人	6,783,731	6,576,102	96.9
法人	129,374,388	128,876,374	99.6
・地方消費税	176,063,659	176,063,659	100.0
譲渡割	122,394,138	122,394,138	100.0
貨物割	53,669,521	53,669,521	100.0
・不動産取得税	16,521,273	15,836,318	95.9
・県たばこ税	6,372,730	6,372,730	100.0
・ゴルフ場利用税	1,012,868	1,004,348	99.2
・自動車取得税	5,335,171	5,335,171	100.0
・軽油引取税	39,264,775	38,480,465	98.0
・自動車税	59,250,103	58,568,098	98.8
・鉦区税	7,510	4,953	66.0
・固定資産税	-	-	-
○法定外普通税	-	-	-
◎目的税	191,535	191,535	100.0
・狩猟税	20,326	20,326	100.0
・産業廃棄物税	171,209	171,209	100.0
◎旧法による税	-	-	-
・自動車取得税	-	-	-
・軽油引取税	-	-	-
・その他	-	-	-

(注) 福岡県の資料による。

1. 福岡市域は、東福岡、西福岡、博多県税事務所の合計であり、「宗像市、福津市、糸島市、古賀市及び糟屋郡」を含む。

2. ゴルフ場利用税、軽油引取税については「太宰府市、筑紫野市、大野城市、春日市、筑紫郡」も含む。

福岡市域 B			割合	
調定額	収入済額	収入率	市／県(収入済額)	
千円	千円	%	%	
247,618,034	239,819,916	96.9	48.8	
264,193,778	256,894,523	97.2	50.1	
268,831,901	262,326,511	97.6	48.1	
279,030,576	273,237,846	97.9	43.7	
290,615,691	285,600,801	98.3	45.0	
290,437,903	285,423,014	98.3	45.0	
290,437,903	285,423,014	98.3	45.0	
106,428,936	103,116,851	96.9	52.4	
80,248,154	77,061,326	96.0	46.4	
19,421,271	19,296,014	99.4	80.8	
1,216,312	1,216,312	100.0	100.0	
3,328,701	3,328,701	100.0	100.0	
2,214,497	2,214,497	100.0	100.0	
109,388,142	108,951,394	99.6	80.4	
3,624,942	3,533,387	97.5	53.7	
105,763,200	105,418,006	99.7	81.8	
-	-	-	-	
-	-	-	-	
-	-	-	-	
8,411,862	8,102,708	96.3	51.2	
6,372,730	6,372,730	100.0	100.0	
417,006	417,006	100.0	41.5	
2,748,440	2,748,440	100.0	51.5	
33,358,581	32,621,273	97.8	84.8	
23,312,206	23,092,612	99.1	39.4	
-	-	-	-	
-	-	-	-	
-	-	-	-	
177,787	177,787	100.0	92.8	
6,578	6,578	100.0	32.4	
171,209	171,209	100.0	100.0	
-	-	-	-	
-	-	-	-	
-	-	-	-	
-	-	-	-	

3. 県民税利子割、配当割、株式等譲渡所得割は西福岡県税事務所で、県たばこ税、産業廃棄物税は博多県税事務所で福岡県内の全件分を取り扱っている。

4. 地方消費税は東福岡、西福岡、博多県税事務所で取扱っていない。

5. 端数の関係で、総数と内訳の合計とは一致しない場合がある。

7. 指定都市の決算額等に関する調

(1) 徴税費、税務職員数等

区分	年 度	福岡市		札幌市		仙台市		さいたま市		
			前年比		前年比		前年比		前年比	
人口		1,557,669 人		1,957,685 人		1,080,263 人		1,280,576 人		
世帯数		783,717 世帯		936,015 世帯		503,632 世帯		548,357 世帯		
面積		343.39 Km ²		1,121.26 Km ²		786.30 Km ²		217.43 Km ²		
一般 会 計 歳 入 A	23	774,388,596	101.9	835,824,323	100.2	589,979,204	144.9	441,600,250	100.8	
	24	763,723,480	98.6	844,229,786	101.0	623,015,290	105.6	437,940,173	99.2	
	25	778,535,075	101.9	851,720,581	100.9	577,308,905	92.7	446,693,883	102.0	
	26	782,206,708	100.5	891,127,711	104.6	570,709,119	98.9	461,898,018	103.4	
	27	790,014,983	101.0	887,813,371	99.6	541,454,349	94.9	458,539,341	99.3	
	28	800,357,337	101.3	923,363,800	104.0	488,638,851	90.2	460,865,838	100.5	
	市 額 B	23	279,053,207	100.8	291,858,397	100.1	169,453,776	92.1	230,820,951	100.0
		24	279,455,970	100.1	285,933,860	98.0	178,629,643	105.4	230,892,941	100.0
25		284,452,578	101.8	289,041,749	101.1	182,819,442	102.3	230,286,463	99.7	
26		289,044,195	101.6	294,708,110	102.0	187,832,156	102.7	234,850,950	102.0	
27		290,119,330	100.4	292,574,778	99.3	191,264,739	101.8	233,695,943	99.5	
28		293,424,872	101.1	293,801,982	100.4	192,506,918	100.6	236,573,371	101.2	
税 入 額 C		23	268,264,013	101.1	277,127,577	100.7	158,485,457	91.9	217,599,558	100.5
		24	269,697,253	100.5	273,832,597	98.8	170,074,217	107.3	218,383,558	100.4
	25	276,117,817	102.4	279,543,903	102.1	175,904,623	103.4	219,191,296	100.4	
	26	282,135,984	102.2	286,778,231	102.6	182,134,702	103.5	225,182,240	102.7	
	27	284,138,163	100.7	285,914,071	99.7	186,442,370	102.4	225,902,310	100.3	
	28	288,287,809	101.5	288,105,811	100.8	188,524,392	101.1	230,091,060	101.9	
徴 税 費 D	23	5,349,334	95.6	6,874,759	82.5	4,478,134	107.7	3,778,874	85.5	
	24	5,382,303	100.6	6,478,770	94.2	3,950,811	88.2	3,766,485	99.7	
	25	5,212,610	96.8	6,491,385	100.2	4,293,796	108.7	3,679,333	97.7	
	26	5,362,289	102.9	6,422,358	98.9	4,051,368	94.4	3,513,552	95.5	
	27	5,344,297	99.7	6,888,397	107.3	4,042,376	99.8	3,696,127	105.2	
	28	5,372,579	100.5	7,072,321	102.7	4,391,058	108.6	3,964,736	107.3	
税 個 の 人 収 道 入 府 額 県 E 民	23	52,313,640	98.2	58,979,988	98.5	32,143,827	86.7	55,669,358	99.6	
	24	55,149,684	105.4	60,786,982	103.1	36,178,459	112.6	57,613,377	103.5	
	25	56,150,404	101.8	61,651,963	101.4	39,424,514	109.0	58,161,185	101.0	
	26	57,112,747	101.7	63,644,223	103.2	41,242,489	104.6	59,635,403	102.5	
	27	59,027,164	103.4	64,647,393	101.6	42,688,358	103.5	60,686,625	101.8	
	28	60,758,035	102.9	65,871,824	101.9	43,649,132	102.3	62,447,299	102.9	

(注) 人口・世帯数は、翌年度4月1日現在の推計人口による。

(単位:千円、人、%)

区分	年度	福岡市		札幌市		仙台市		さいたま市	
			前年比		前年比		前年比		前年比
徴道	23	1,939,215	93.0	2,633,642	92.8	1,323,038	84.6	1,777,095	90.6
収府	24	1,901,032	98.0	2,752,152	104.5	1,414,674	106.9	1,772,706	99.8
取県	25	1,926,346	101.3	2,604,233	94.6	1,480,665	104.7	1,776,051	100.2
扱民	26	1,958,071	101.6	2,640,204	101.4	1,509,390	101.9	1,786,584	100.6
費税	27	1,979,654	101.1	2,634,106	99.8	1,526,470	101.1	1,808,043	101.2
F	28	2,029,780	102.5	2,769,674	105.1	1,550,306	101.6	1,849,869	102.3
税	23	536		700		355		379	
務	24	527		675		344		372	
職	25	521		665		347		365	
員	26	522		666		357		361	
数	27	524		658		359		358	
G	28	526		665		362		358	
歳入額に占める割合	23	34.6		33.2		26.9		49.3	
市税の一般会計	24	35.3		32.4		27.3		49.9	
	25	35.5		32.8		30.5		49.1	
	26	36.1		32.2		31.9		48.8	
	27	36.0		32.2		34.4		49.3	
C/A	28	36.0		31.2		38.6		49.9	
市	23	96.1		95.0		93.5		94.3	
税	24	96.5		95.8		95.2		94.6	
収	25	97.1		96.7		96.2		95.2	
入	26	97.6		97.3		97.0		95.9	
率	27	97.9		97.7		97.5		96.7	
C/B	28	98.2		98.1		97.9		97.3	
の徴	23	1.3	(1.7)	1.5	(2.0)	2.0	(2.3)	0.9	(1.4)
割税	24	1.3	(1.7)	1.4	(1.9)	1.5	(1.9)	0.9	(1.4)
合費	25	1.2	(1.6)	1.4	(1.9)	1.6	(2.0)	0.9	(1.3)
	26	1.2	(1.6)	1.3	(1.8)	1.4	(1.8)	0.8	(1.2)
(D-F)/C	27	1.2	(1.6)	1.5	(2.0)	1.3	(1.8)	0.8	(1.3)
(D/(C+E))	28	1.2	(1.5)	1.5	(2.0)	1.5	(1.9)	0.9	(1.4)

- (注) 1. 本表の徴税費額は、過年度還付金及び還付加算金を除いたものである。
2. 徴税費の割合は、市税に係る純徴税費割合として(D-F)/Cを()外に、市税+県民税に係る徴税費割合としてD/(C+E)を()書きしたものである。
3. 税務職員数は、当該年度の末日(3月31日)現在。

7. 指定都市の決算額等に関する調(続)

(1) 徴税費、税務職員数等(続)

区分	年 度	千葉市		横浜市		川崎市		相模原市		
			前年比		前年比		前年比		前年比	
人口		973,856 人		3,728,124 人		1,496,035 人		720,986 人		
世帯数		425,601 世帯		1,665,516 世帯		710,526 世帯		316,648 世帯		
面積		271.76 Km ²		435.29 Km ²		144.35 Km ²		328.91 Km ²		
一般 会 計 歳 入 A	23	368,083,851	99.7	1,399,251,477	101.0	580,101,014	95.5	253,765,011	107.6	
	24	369,149,062	100.3	1,416,723,307	101.2	570,261,673	98.3	256,967,881	101.3	
	25	364,032,995	98.6	1,571,581,830	110.9	579,376,454	101.6	253,895,620	98.8	
	26	379,351,385	104.2	1,441,260,553	91.7	611,317,889	105.5	259,292,922	102.1	
	27	392,359,847	103.4	1,509,728,252	104.8	605,111,133	99.0	258,619,705	99.7	
	28	403,912,842	102.9	1,539,715,022	102.0	614,833,853	101.6	255,997,476	99.0	
	市 額 B	23	182,788,825	100.0	720,756,465	100.3	297,381,696	101.4	114,318,535	100.7
		24	180,496,399	98.7	714,231,793	99.1	294,786,817	99.1	114,843,774	100.5
25		181,952,388	100.8	718,250,732	100.6	296,995,787	100.7	114,997,333	100.1	
26		182,903,947	100.5	729,429,571	101.6	303,682,874	102.3	117,262,324	102.0	
27		182,051,560	99.5	727,172,697	99.7	306,632,520	101.0	116,721,404	99.5	
28		182,182,455	100.1	727,693,178	100.1	309,628,314	101.0	116,761,805	100.0	
税 入 額 C		23	170,414,716	100.5	705,469,201	100.7	287,127,225	101.8	107,783,767	100.8
		24	168,968,174	99.2	701,226,363	99.4	285,253,822	99.3	108,337,683	100.5
	25	172,107,793	101.9	707,362,294	100.9	288,988,743	101.3	109,000,478	100.6	
	26	174,983,017	101.7	719,971,636	101.8	296,558,930	102.6	111,841,411	102.6	
	27	175,534,608	100.3	718,962,857	99.9	300,740,010	101.4	112,013,329	100.2	
	28	176,693,058	100.7	720,759,941	100.2	305,359,845	101.5	112,673,085	100.6	
徴 税 費 D	23	3,223,676	94.6	11,283,739	96.4	4,863,338	104.0	1,943,458	95.0	
	24	3,087,867	95.8	10,866,387	96.3	4,317,718	88.8	1,894,088	97.5	
	25	3,045,111	98.6	10,596,259	97.5	4,394,650	101.8	2,053,051	108.4	
	26	3,069,153	100.8	10,575,564	99.8	4,628,445	105.3	2,084,686	101.5	
	27	3,302,714	107.6	10,631,962	100.5	4,656,364	100.6	2,046,142	98.2	
	28	3,319,759	100.5	10,804,408	101.6	4,892,124	105.1	2,165,571	105.8	
税 個 の 人 収 道 入 府 額 県 E 民	23	40,533,398	97.8	184,789,675	98.1	72,815,663	99.3	27,669,719	98.5	
	24	41,749,840	103.0	190,095,931	102.9	75,254,777	103.3	28,733,833	103.8	
	25	42,221,166	101.1	190,874,105	100.4	75,934,873	100.9	28,852,345	100.4	
	26	42,371,595	100.4	192,998,957	101.1	77,349,609	101.9	28,954,294	100.4	
	27	43,176,373	101.9	195,386,052	101.2	79,473,920	102.7	29,379,604	101.5	
	28	44,041,666	102.0	197,704,201	101.2	81,141,424	102.1	29,772,008	101.3	

(注) 人口・世帯数は、翌年度4月1日現在の推計人口による。

(単位:千円、人、%)

区分	年度	千葉市		横浜市		川崎市		相模原市	
			前年比		前年比		前年比		前年比
徴道	23	1,362,868	86.7	5,463,954	86.1	2,213,085	91.3	1,027,441	90.5
収府	24	1,358,293	99.7	5,465,836	100.0	2,214,149	100.0	1,037,157	100.9
取県	25	1,372,385	101.0	5,505,125	100.7	2,261,146	102.1	1,048,866	101.1
扱民	26	1,380,510	100.6	5,545,869	100.7	2,272,281	100.5	1,052,245	100.3
費税	27	1,394,142	101.0	5,594,893	100.9	2,312,201	101.8	1,061,032	100.8
F	28	1,413,438	101.4	5,674,143	101.4	2,364,555	102.3	1,069,987	100.8
税	23	323		1,233		479		206	
務	24	327		1,227		455		208	
職	25	319		1,220		460		216	
員	26	321		1,194		458		218	
数	27	335		1,187		457		218	
G	28	332		1,189		465		229	
歳入額に占める割合	市税の一般会計	23	46.3	50.4	49.5	42.5			
		24	45.8	49.5	50.0	42.2			
		25	47.3	45.0	49.9	42.9			
		26	46.1	50.0	48.5	43.1			
		27	44.7	47.6	49.7	43.3			
C/A	28	43.7	46.8	49.7	44.0				
市	23	93.2	97.9	96.6	94.3				
税	24	93.6	98.2	96.8	94.3				
収	25	94.6	98.5	97.3	94.8				
入	26	95.7	98.7	97.7	95.4				
率	27	96.4	98.9	98.1	96.0				
C/B	28	97.0	99.0	98.6	96.5				
の徴割税合費	23	1.1	(1.5)	0.8	(1.3)	0.9	(1.4)	0.8	(1.4)
	24	1.0	(1.5)	0.8	(1.2)	0.7	(1.2)	0.8	(1.4)
	25	1.0	(1.4)	0.7	(1.2)	0.7	(1.2)	0.9	(1.5)
	26	1.0	(1.4)	0.7	(1.2)	0.8	(1.2)	0.9	(1.5)
	(D-F)/C	27	1.1	(1.5)	0.7	(1.2)	0.8	(1.2)	0.9
(D/(C+E))	28	1.1	(1.5)	0.7	(1.2)	0.8	(1.3)	1.0	(1.5)

- (注) 1. 本表の徴税費額は、過年度還付金及び還付加算金を除いたものである。
2. 徴税費の割合は、市税に係る純徴税費割合として(D-F)/Cを()外に、市税+県民税に係る徴税費割合としてD/(C+E)を()書きしたものである。
3. 税務職員数は、当該年度の末日(3月31日)現在。

7. 指定都市の決算額等に関する調(続)

(1) 徴税費、税務職員数等(続)

区分	年 度	新潟市		静岡市		浜松市		名古屋市		
			前年比		前年比		前年比		前年比	
人口		796,269 人		699,421 人		795,322 人		2,303,070 人		
世帯数		333,528 世帯		288,879 世帯		313,402 世帯		1,077,929 世帯		
面積		726.45 Km ²		1,411.90 Km ²		1,558.06 Km ²		326.45 Km ²		
一般 会 計 歳 入 A	23	363,759,010	102.7	282,262,305	102.0	294,180,312	102.9	1,025,608,270	98.7	
	24	357,516,845	98.3	286,719,438	101.6	280,043,437	95.2	1,014,659,949	98.9	
	25	370,819,406	103.7	279,152,468	97.4	288,939,957	103.2	1,034,132,519	101.9	
	26	374,206,876	100.9	281,170,893	100.7	286,206,858	99.1	1,054,732,834	102.0	
	27	360,640,382	96.4	285,808,474	101.6	299,200,692	104.5	1,058,680,551	100.4	
	28	355,539,308	98.6	284,437,438	99.5	304,450,380	101.8	1,070,434,155	101.1	
	市 額 B	23	124,224,260	99.6	133,013,897	99.3	132,448,314	100.3	496,945,308	101.5
		24	124,023,345	99.8	131,271,024	98.7	131,072,890	99.0	495,587,239	99.7
25		124,182,860	100.1	131,188,927	99.9	132,721,375	101.3	494,467,334	99.8	
26		125,539,088	101.1	132,108,245	100.7	136,132,492	102.6	508,165,729	102.8	
27		124,252,347	99.0	130,412,673	98.7	133,295,153	97.9	509,339,895	100.2	
28		123,533,952	99.4	128,826,390	98.8	133,341,694	100.0	513,927,931	100.9	
税 入 額 C		23	117,832,875	100.1	124,815,702	99.8	125,048,519	101.0	486,146,846	102.1
		24	118,174,981	100.3	124,448,566	99.7	124,509,094	99.6	487,284,750	100.2
	25	118,992,952	100.7	125,668,001	101.0	126,978,628	102.0	488,237,152	100.2	
	26	120,963,607	101.7	127,734,343	101.6	131,317,236	103.4	503,508,113	103.1	
	27	120,133,473	99.3	127,077,689	99.5	129,150,348	98.3	505,614,227	100.4	
	28	119,620,971	99.6	126,329,812	99.4	129,851,562	100.5	510,712,775	101.0	
徴 税 費 D	23	2,894,973	103.0	2,320,265	91.2	2,902,155	98.8	10,723,065	87.5	
	24	2,707,114	93.5	2,320,427	100.0	2,813,018	96.9	10,573,941	98.6	
	25	2,807,864	103.7	2,280,488	98.3	2,769,886	98.5	10,510,466	99.4	
	26	2,892,320	103.0	2,169,851	95.1	2,626,007	94.8	10,580,798	100.7	
	27	2,762,354	95.5	2,095,720	96.6	2,512,561	95.7	10,508,844	99.3	
	28	2,801,957	101.4	2,186,266	104.3	2,727,936	108.6	10,766,085	102.4	
税 個 の 人 収 入 額 E	23	24,575,889	98.0	26,044,412	96.9	28,406,174	97.9	100,701,366	96.9	
	24	25,690,277	104.5	26,832,627	103.0	29,544,271	104.0	103,707,457	103.0	
	25	25,846,765	100.6	27,128,229	101.1	30,089,944	101.8	106,906,399	103.1	
	26	26,068,414	100.9	27,292,109	100.6	30,544,936	101.5	109,032,781	102.0	
	27	26,450,953	101.5	27,998,357	102.6	31,104,579	101.8	110,877,557	101.7	
	28	26,689,931	100.9	27,778,872	99.2	31,569,994	101.5	113,650,835	102.5	

(注) 人口・世帯数は、翌年度4月1日現在の推計人口による。

(単位:千円、人、%)

区分	年度	新潟市		静岡市		浜松市		名古屋市	
			前年比		前年比		前年比		前年比
徴道	23	1,188,388	92.6	1,068,677	90.3	1,209,252	90.7	3,232,871	90.4
収府	24	1,162,285	97.8	1,070,005	100.1	1,208,529	99.9	3,228,902	99.9
取県	25	1,168,777	100.6	1,072,589	100.2	1,217,709	100.8	3,257,914	100.9
扱民	26	1,176,080	100.6	1,071,572	99.9	1,338,068	109.9	3,280,980	100.7
費税	27	1,179,072	100.3	1,072,009	100.0	1,289,706	96.4	3,312,530	101.0
F	28	1,188,000	100.8	1,074,118	100.2	1,309,174	101.5	3,373,254	101.8
税	23	277		238		288		944	
務	24	259		236		273		910	
職	25	269		235		249		904	
員	26	267		232		249		905	
数	27	264		228		260		905	
G	28	267		231		258		901	
歳入額に占める割合	市税の一般会計	23	32.4	44.2	42.5	47.4			
		24	33.1	43.4	44.5	48.0			
		25	32.1	45.0	43.9	47.2			
		26	32.3	45.4	45.9	47.7			
		27	33.3	44.5	43.2	47.8			
C/A	28	33.6	44.4	42.7	47.7				
市	23	94.9	93.8	94.4	97.8				
税	24	95.3	94.8	95.0	98.3				
収	25	95.8	95.8	95.7	98.7				
入	26	96.4	96.7	96.5	99.1				
率	27	96.7	97.4	96.9	99.3				
C/B	28	96.8	98.1	97.4	99.4				
の徴割税合費	23	1.4	(2.0)	1.0	(1.5)	1.4	(1.9)	1.5	(1.8)
	24	1.3	(1.9)	1.0	(1.5)	1.3	(1.8)	1.5	(1.8)
	25	1.4	(1.9)	1.0	(1.5)	1.2	(1.8)	1.5	(1.8)
	26	1.4	(2.0)	0.9	(1.4)	1.0	(1.6)	1.4	(1.7)
	(D-F)/C	27	1.3	(1.9)	0.8	(1.4)	0.9	(1.6)	1.4
(D/(C+E))	28	1.3	(1.9)	0.9	(1.4)	1.1	(1.7)	1.4	(1.7)

- (注) 1. 本表の徴税費額は、過年度還付金及び還付加算金を除いたものである。
2. 徴税費の割合は、市税に係る純徴税費割合として(D-F)/Cを()外に、市税+県民税に係る徴税費割合としてD/(C+E)を()書きしたものである。
3. 税務職員数は、当該年度の末日(3月31日)現在。

7. 指定都市の決算額等に関する調(続)

(1) 徴税費、税務職員数等(続)

区分	年度	京都市		大阪市		堺市		神戸市		
			前年比		前年比		前年比		前年比	
人口		1,469,360 人		2,704,557 人		835,467 人		1,530,858 人		
世帯数		711,419 世帯		1,381,773 世帯		353,417 世帯		711,115 世帯		
面積		827.83 Km ²		225.21 Km ²		149.82 Km ²		557.02 Km ²		
一般会計歳入 A	23	753,594,196	97.7	1,692,888,359	100.8	354,629,957	108.9	721,923,042	95.4	
	24	732,548,375	97.2	1,735,058,058	102.5	346,861,932	97.8	743,245,242	103.0	
	25	719,051,297	98.2	1,711,583,012	98.6	340,503,966	98.2	694,913,544	93.5	
	26	726,319,360	101.0	1,709,191,425	99.9	351,458,496	103.2	688,539,146	99.1	
	27	730,589,345	100.6	1,692,523,605	99.0	380,467,367	108.3	709,766,893	103.1	
	28	703,282,179	96.3	1,583,311,229	93.5	353,114,016	92.8	711,337,607	100.2	
	市額 B	23	255,805,856	101.1	663,669,928	101.1	139,605,890	100.6	282,396,316	100.5
		24	249,159,427	97.4	651,350,294	98.1	137,791,737	98.7	277,967,172	98.4
25		250,348,972	100.5	663,310,267	101.8	137,332,212	99.7	280,069,263	100.8	
26		257,410,022	102.8	678,342,005	102.3	138,238,500	100.7	282,762,237	101.0	
27		257,422,882	100.0	676,513,083	99.7	137,190,323	99.2	278,540,695	98.5	
28		255,410,782	99.2	673,571,390	99.6	135,427,721	98.7	278,187,550	99.9	
税入額 C		23	248,619,923	101.4	636,066,246	101.6	132,616,382	100.8	269,848,203	101.0
		24	242,658,234	97.6	627,005,974	98.6	130,988,480	98.8	266,520,046	98.8
	25	244,429,111	100.7	641,869,666	102.4	131,058,924	100.1	270,593,575	101.5	
	26	252,119,049	103.1	659,255,786	102.7	132,746,566	101.3	275,006,150	101.6	
	27	252,959,966	100.3	660,087,637	100.1	132,632,327	99.9	271,892,428	98.9	
	28	251,644,020	99.5	659,473,476	99.9	132,380,979	99.8	272,271,795	100.1	
徴税費 D	23	6,749,275	95.0	12,648,411	92.5	3,357,094	86.3	7,056,035	81.3	
	24	6,781,997	100.5	13,610,259	107.6	3,133,417	93.3	6,904,785	97.9	
	25	7,075,559	104.3	13,264,545	97.5	2,767,276	88.3	7,126,756	103.2	
	26	7,378,242	104.3	12,667,892	95.5	2,698,022	97.5	7,164,386	100.5	
	27	6,960,009	94.3	11,753,002	92.8	2,859,324	106.0	7,685,921	107.3	
	28	6,691,505	96.1	11,542,333	98.2	2,954,161	103.3	7,892,114	102.7	
税個人の収入府額 E	23	50,289,422	98.3	84,595,919	98.6	26,789,026	97.9	58,065,632	98.5	
	24	51,640,470	102.7	88,114,546	104.2	28,057,075	104.7	60,170,467	103.6	
	25	51,990,467	100.7	89,125,739	101.1	28,116,908	100.2	60,386,834	100.4	
	26	52,828,922	101.6	91,230,258	102.4	28,459,128	101.2	60,570,652	100.3	
	27	54,133,037	102.5	93,807,955	102.8	28,832,290	101.3	61,284,365	101.2	
	28	54,972,175	101.6	96,930,840	103.3	29,277,121	101.5	62,015,711	101.2	

(注) 人口・世帯数は、翌年度4月1日現在の推計人口による。

(単位:千円、人、%)

区分	年度	京都市		大阪市		堺市		神戸市	
			前年比		前年比		前年比		前年比
徴道	23	1,841,483	91.9	3,456,669	90.8	1,105,704	92.7	2,087,321	92.9
収府	24	1,799,079	97.7	3,351,168	96.9	1,107,587	100.2	2,037,779	97.6
取県	25	1,802,554	100.2	3,463,495	103.4	1,128,239	101.9	2,050,802	100.6
扱民	26	1,808,531	100.3	3,506,140	101.2	1,173,719	104.0	2,054,982	100.2
費税	27	1,815,320	100.4	3,553,122	101.3	1,171,535	99.8	2,062,904	100.4
F	28	2,070,231	114.0	3,651,294	102.8	1,178,879	100.6	2,083,835	101.0
税	23	619		1,105		306		534	
務	24	610		1,035		298		533	
職	25	619		1,003		295		532	
員	26	626		997		285		532	
数	27	574		962		287		531	
G	28	573		955		288		527	
歳入額に占める割合	市税の一般会計	23	33.0	37.6	37.4	37.4		37.4	
		24	33.1	36.1	37.8	35.9		35.9	
		25	34.0	37.5	38.5	38.9		38.9	
		26	34.7	38.6	37.8	39.9		39.9	
		27	34.6	39.0	34.9	38.3		38.3	
C/A	28	35.8	41.7	37.5	38.3		38.3		
市	23	97.2		95.8		95.0		95.6	
税	24	97.4		96.3		95.1		95.9	
収	25	97.6		96.8		95.4		96.6	
入	26	97.9		97.2		96.0		97.3	
率	27	98.3		97.6		96.7		97.6	
C/B	28	98.5		97.9		97.8		97.9	
の徴割税合費	23	2.0	(2.3)	1.4	(1.8)	1.7	(2.1)	1.8	(2.2)
	24	2.1	(2.3)	1.6	(1.9)	1.5	(2.0)	1.8	(2.1)
	25	2.2	(2.4)	1.5	(1.8)	1.3	(1.7)	1.9	(2.2)
	26	2.2	(2.4)	1.4	(1.7)	1.1	(1.7)	1.9	(2.1)
	(D-F)/C	27	2.0	(2.3)	1.2	(1.6)	1.3	(1.8)	2.1
(D/(C+E))	28	1.8	(2.2)	1.2	(1.5)	1.3	(1.8)	2.1	(2.4)

- (注) 1. 本表の徴税費額は、過年度還付金及び還付加算金を除いたものである。
2. 徴税費の割合は、市税に係る純徴税費割合として(D-F)/Cを()外に、市税+県民税に係る徴税費割合としてD/(C+E)を()書きしたものである。
3. 税務職員数は、当該年度の末日(3月31日)現在。

7. 指定都市の決算額等に関する調(続)

(1) 徴税費、税務職員数等(続)

区分	年 度	岡山市		広島市		北九州市		熊本市		
			前年比		前年比		前年比		前年比	
人口		707,625 人		1,196,456 人		950,429 人		737,812 人		
世帯数		321,447 世帯		538,900 世帯		426,677 世帯		317,707 世帯		
面積		789.95 Km ²		906.53 Km ²		491.95 Km ²		390.32 Km ²		
一般 会 計 歳 入 A	23	265,181,903	101.4	588,532,797	100.3	522,999,403	98.0	270,376,264		
	24	262,122,537	98.8	585,255,994	99.4	526,826,773	100.7	276,337,740	102.2	
	25	274,902,151	104.9	573,937,486	98.1	512,228,229	97.2	294,534,950	106.6	
	26	282,537,685	102.8	578,055,444	100.7	518,898,143	101.3	298,376,181	101.3	
	27	286,018,091	101.2	592,592,280	102.5	544,334,817	104.9	308,382,712	103.4	
	28	288,422,331	100.8	593,014,104	100.1	514,002,387	94.4	367,832,024	119.3	
	市 額 B	23	116,162,739	100.1	208,591,861	99.0	166,086,331	101.1	102,123,351	
		24	114,874,007	98.9	207,065,119	99.3	161,211,962	97.1	101,950,256	99.8
25		116,463,132	101.4	207,351,109	100.1	161,457,970	100.2	102,100,131	100.1	
26		118,762,928	102.0	210,426,356	101.5	161,695,487	100.1	103,593,685	101.5	
27		117,952,043	99.3	213,989,176	101.7	160,107,135	99.0	103,745,831	100.1	
28		119,122,803	101.0	216,358,925	101.1	159,402,890	99.6	102,143,658	98.5	
税 入 額 C		23	109,152,196	100.3	199,907,808	99.4	159,792,114	101.4	93,863,490	
		24	108,087,672	99.0	199,722,151	99.9	155,521,029	97.3	94,594,913	100.8
	25	110,008,252	101.8	200,803,192	100.5	156,554,827	100.7	96,099,841	101.6	
	26	112,934,849	102.7	204,132,746	101.7	157,555,165	100.6	98,325,268	102.3	
	27	112,653,695	99.8	205,858,850	100.8	156,577,589	99.4	98,989,897	100.7	
	28	114,512,367	101.6	208,883,958	101.5	156,126,761	99.7	98,115,570	99.1	
徴 税 費 D	23	1,968,545	86.0	3,783,807	98.0	4,557,567	94.7	2,205,841		
	24	2,066,544	105.0	4,293,831	113.5	4,473,844	98.2	2,019,459	91.6	
	25	1,971,531	95.4	4,551,869	106.0	4,313,892	96.4	2,232,383	110.5	
	26	2,566,399	130.2	4,242,499	93.2	4,382,107	101.6	2,244,635	100.5	
	27	2,355,396	91.8	4,208,509	99.2	4,363,514	99.6	2,161,811	96.3	
	28	2,274,363	96.6	4,521,681	107.4	4,333,102	99.3	2,436,226	112.7	
税 個 の 人 収 入 府 額 E 民	23	23,262,867	98.8	43,523,411	98.2	29,009,577	99.0	21,767,983		
	24	24,196,791	104.0	45,498,202	104.5	29,496,277	101.7	22,715,943	104.4	
	25	24,603,490	101.7	45,681,846	100.4	30,393,503	103.0	22,936,312	101.0	
	26	25,353,721	103.0	46,323,480	101.4	30,543,240	100.5	23,334,088	101.7	
	27	25,812,854	101.8	47,643,305	102.8	30,786,418	100.8	23,746,147	101.8	
	28	26,263,738	101.7	48,731,552	102.3	31,021,321	100.8	23,894,098	100.6	

(注) 人口・世帯数は、翌年度4月1日現在の推計人口による。

(単位:千円、人、%)

区分	年度	岡山市		広島市		北九州市		熊本市		
			前年比		前年比		前年比		前年比	
徴道	23	979,932	93.0	1,715,189	92.0	1,296,749	92.9	963,653		
収府	24	963,961	98.4	1,672,071	97.5	1,256,974	96.9	971,676	100.8	
取県	25	974,847	101.1	1,681,863	100.6	1,261,241	100.3	987,004	101.6	
扱民	26	980,466	100.6	1,674,646	99.6	1,264,607	100.3	1,000,927	101.4	
費税	27	978,522	99.8	1,699,740	101.5	1,265,241	100.1	979,396	97.8	
F	28	998,298	102.0	1,730,129	101.8	1,274,467	100.7	1,054,695	107.7	
税	23	190		445		437		230		
務	24	185		452		432		228		
職	25	182		432		425		225		
員	26	187		428		423		226		
数	27	183		426		409		224		
G	28	181		430		407		258		
歳入額に占める割合	市税の一般会計	23	41.2	34.0	30.6	34.7				
		24	41.2	34.1	29.5	34.2				
		25	40.0	35.0	30.6	32.6				
		26	40.0	35.3	30.4	33.0				
		27	39.4	34.7	28.8	32.1				
	C/A	28	39.7	35.2	30.4	26.7				
市	23	94.0		95.8	96.2	91.9				
税	24	94.1		96.5	96.5	92.8				
収	25	94.5		96.8	97.0	94.1				
入	26	95.1		97.0	97.4	94.9				
率	27	95.5		96.2	97.8	95.4				
C/B	28	96.1		96.5	97.9	96.1				
の徴割税合費	23	0.9	(1.5)	1.0	(1.6)	2.0	(2.4)	1.3	(1.9)	
	24	1.0	(1.6)	1.3	(1.8)	2.1	(2.4)	1.1	(1.7)	
	25	0.9	(1.5)	1.4	(1.8)	1.9	(2.3)	1.3	(1.9)	
	26	1.4	(1.9)	1.3	(1.7)	2.0	(2.3)	1.3	(1.8)	
	(D-F)/C	27	1.2	(1.7)	1.2	(1.7)	2.0	(2.3)	1.2	(1.8)
	(D/(C+E))	28	1.1	(1.6)	1.3	(1.8)	2.0	(2.3)	1.4	(2.0)

- (注) 1. 本表の徴税費額は、過年度還付金及び還付加算金を除いたものである。
2. 徴税費の割合は、市税に係る純徴税費割合として(D-F)/Cを()外に、市税+県民税に係る徴税費割合としてD/(C+E)を()書きしたものである。
3. 税務職員数は、当該年度の末日(3月31日)現在。

7. 指定都市の決算額等に関する調(続)

(2) 平成28年度市税決算額

区 分	福 岡 市			札 幌 市		
	調 定 額	収 入 率	収 入 額	調 定 額	収 入 率	収 入 額
	(6) 千円	(5) %	(5) 千円	(5) 千円	(6) %	(6) 千円
市税合計	293,424,872	98.2	288,287,809	293,801,982	98.1	288,105,811
現年課税分	288,159,398	99.4	286,334,734	287,969,708	99.3	286,030,655
滞納繰越分	5,265,474	37.1	1,953,075	5,832,274	35.6	2,075,156
個人市民税	94,475,194	96.9	91,517,477	103,466,847	96.6	99,967,858
現年課税分	91,638,548	98.7	90,470,989	99,872,908	98.8	98,634,704
滞納繰越分	2,836,646	36.9	1,046,488	3,593,939	37.1	1,333,154
法人市民税	40,226,053	99.7	40,107,853	28,610,447	98.9	28,286,505
現年課税分	40,035,176	100.1	40,058,409	28,322,627	99.6	28,204,431
滞納繰越分	190,877	25.9	49,444	287,820	28.5	82,074
固定資産税	113,457,654	98.6	111,832,839	111,091,726	98.8	109,764,221
現年課税分	110,867,451	99.5	110,349,149	109,245,891	99.6	108,849,286
滞納繰越分	1,779,780	37.8	673,267	1,409,805	34.0	478,905
交付金	810,423	100.0	810,423	436,030	100.0	436,030
軽自動車税	1,767,404	95.5	1,688,051	2,104,488	95.8	2,015,268
現年課税分	1,702,870	97.9	1,667,446	2,027,165	98.3	1,993,201
滞納繰越分	64,534	31.9	20,605	77,323	28.5	22,067
市たばこ税	12,331,187	100.0	12,331,185	15,793,680	100.0	15,793,662
現年課税分	12,331,187	100.0	12,331,185	15,793,662	100.0	15,793,662
滞納繰越分				18	0.0	0
鉱産税						
現年課税分						
滞納繰越分						
特別土地保有税				1,734	100.0	1,734
現年課税分				1,734	100.0	1,734
滞納繰越分						
法定外普通税						
現年課税分						
滞納繰越分						
入湯税	47,862	99.9	47,812	459,771	86.4	397,026
現年課税分	47,862	99.9	47,812	408,986	96.7	395,585
滞納繰越分				50,785	2.8	1,441
事業所税	7,681,114	99.8	7,663,958	8,567,172	99.0	8,481,019
現年課税分	7,664,336	99.9	7,658,495	8,482,287	99.5	8,435,727
滞納繰越分	16,778	32.6	5,463	84,885	53.4	45,292
都市計画税	23,438,404	98.6	23,098,634	23,706,117	98.7	23,398,518
現年課税分	23,061,545	99.5	22,940,826	23,378,418	99.6	23,286,295
滞納繰越分	376,859	41.9	157,808	327,699	34.2	112,223
法定外目的税						
現年課税分						
滞納繰越分						

(注)本表中の()数値は、指定都市中の順位である。

仙 台 市			さ い た ま 市			区 分
調 定 額	収 入 率	収 入 額	調 定 額	収 入 率	収 入 額	
(11) 千円	(8) %	(11) 千円	(9) 千円	(14) %	(9) 千円	
192,506,918	97.9	188,524,392	236,573,371	97.3	230,091,060	市税合計
188,339,059	99.2	186,856,372	229,487,483	99.2	227,659,763	現年課税分
4,167,859	40.0	1,668,020	7,085,888	34.3	2,431,297	滞納繰越分
67,482,569	96.6	65,213,496	98,516,408	95.9	94,489,949	個人市民税
65,220,080	98.6	64,333,871	94,176,457	98.9	93,103,804	現年課税分
2,262,489	38.9	879,625	4,339,951	31.9	1,386,145	滞納繰越分
25,261,461	99.7	25,173,598	21,713,485	98.8	21,458,019	法人市民税
25,136,542	100.0	25,135,491	21,496,233	99.6	21,415,121	現年課税分
124,919	30.5	38,107	217,252	19.7	42,898	滞納繰越分
70,183,161	98.3	68,982,247	84,433,846	98.0	82,734,797	固定資産税
68,537,796	99.3	68,091,769	81,729,617	99.4	81,210,377	現年課税分
1,333,108	43.4	578,221	1,963,714	39.9	783,905	滞納繰越分
312,257	100.0	312,257	740,515	100.0	740,515	交付金
1,511,572	94.2	1,424,355	1,261,742	94.0	1,185,819	軽自動車税
1,444,460	97.3	1,406,137	1,195,847	97.7	1,168,641	現年課税分
67,112	27.1	18,218	65,895	26.1	17,178	滞納繰越分
8,392,953	100.0	8,392,957	8,004,253	100.0	8,004,254	市たばこ税
8,392,953	100.0	8,392,957	8,004,253	100.0	8,004,254	現年課税分
						滞納繰越分
1,738	100.0	1,738				鉱産税
1,738	100.0	1,738				現年課税分
						滞納繰越分
61,946	39.3	24,354				特別土地保有税
17,986	100.0	17,986				現年課税分
43,960	14.5	6,368				滞納繰越分
						法定外普通税
						現年課税分
						滞納繰越分
201,662	99.9	201,472	3,973	100.0	3,973	入湯税
201,472	100.0	201,472	3,973	100.0	3,973	現年課税分
190	0.0	0				滞納繰越分
5,344,753	99.5	5,317,631	4,514,158	99.6	4,498,118	事業所税
5,314,972	99.8	5,303,629	4,489,140	100.0	4,487,614	現年課税分
29,781	47.0	14,002	25,018	42.0	10,504	滞納繰越分
14,065,103	98.1	13,792,544	18,125,506	97.7	17,716,131	都市計画税
13,758,803	99.3	13,659,065	17,651,448	99.3	17,525,464	現年課税分
306,300	43.6	133,479	474,058	40.2	190,667	滞納繰越分
						法定外目的税
						現年課税分
						滞納繰越分

7. 指定都市の決算額等に関する調(続)

(2) 平成28年度市税決算額

区 分	千 葉 市			横 浜 市		
	調 定 額	収 入 率	収 入 額	調 定 額	収 入 率	収 入 額
	(12) 千円	(15) %	(12) 千円	(1) 千円	(2) %	(1) 千円
市税合計	182,182,455	97.0	176,693,058	727,693,178	99.0	720,759,941
現年課税分	176,098,560	99.2	174,775,388	720,878,719	99.5	717,512,861
滞納繰越分	6,083,895	31.5	1,917,670	6,814,459	47.6	3,247,080
個人市民税	69,870,721	95.4	66,668,040	302,512,003	98.5	298,043,544
現年課税分	66,377,434	98.8	65,597,880	298,287,751	99.3	296,161,489
滞納繰越分	3,493,287	30.6	1,070,160	4,224,252	44.6	1,882,055
法人市民税	16,732,261	99.2	16,603,472	54,897,227	99.5	54,604,142
現年課税分	16,556,158	100.0	16,563,969	54,612,339	99.8	54,495,537
滞納繰越分	176,103	22.4	39,503	284,888	38.1	108,605
固定資産税	69,455,279	97.6	67,799,818	269,474,029	99.4	267,801,027
現年課税分	66,779,692	99.4	66,365,501	266,733,825	99.7	265,869,146
滞納繰越分	1,879,738	34.0	638,468	1,787,255	54.8	978,932
交付金	795,849	100.0	795,849	952,949	100.0	952,949
軽自動車税	1,126,228	89.5	1,008,283	2,727,103	96.8	2,639,948
現年課税分	1,028,481	96.1	987,996	2,660,507	98.4	2,618,393
滞納繰越分	97,747	20.8	20,287	66,596	32.4	21,555
市たばこ税	6,905,551	100.0	6,905,557	22,538,008	100.0	22,538,008
現年課税分	6,905,551	100.0	6,905,557	22,538,008	100.0	22,538,008
滞納繰越分						
鉱産税	318	100.0	318			
現年課税分	318	100.0	318			
滞納繰越分						
特別土地保有税				7,641	100.0	7,641
現年課税分				7,641	100.0	7,641
滞納繰越分						
法定外普通税						
現年課税分						
滞納繰越分						
入湯税	886	100.0	886	83,218	100.0	83,218
現年課税分	886	100.0	886	83,218	100.0	83,218
滞納繰越分						
事業所税	5,180,690	99.9	5,174,056	18,089,297	99.9	18,079,981
現年課税分	5,173,096	100.0	5,171,472	18,068,231	100.0	18,060,865
滞納繰越分	7,594	34.0	2,584	21,066	90.7	19,116
都市計画税	12,910,521	97.1	12,532,628	57,364,652	99.3	56,962,432
現年課税分	12,481,095	99.2	12,385,960	56,934,250	99.6	56,725,615
滞納繰越分	429,426	34.2	146,668	430,402	55.0	236,817
法定外目的税						
現年課税分						
滞納繰越分						

(注)本表中の()数値は、指定都市中の順位である。

川崎市			相模原市			区 分
調 定 額	収入率	収 入 額	調 定 額	収入率	収 入 額	
(4) 千円	(3) %	(4) 千円	(19) 千円	(17) %	(19) 千円	
309,628,314	98.6	305,359,845	116,761,805	96.5	112,673,085	市税合計
305,044,507	99.4	303,313,831	112,502,717	98.9	111,314,918	現年課税分
4,583,807	44.6	2,046,014	4,259,088	31.9	1,358,167	滞納繰越分
124,683,061	97.6	121,661,436	47,419,049	94.3	44,695,245	個人市民税
121,622,837	99.1	120,490,767	44,526,796	98.3	43,771,760	現年課税分
3,060,224	38.3	1,170,669	2,892,253	31.9	923,485	滞納繰越分
20,667,657	99.4	20,535,708	6,106,792	98.6	6,019,509	法人市民税
20,549,992	99.8	20,507,010	6,027,705	99.6	6,002,398	現年課税分
117,665	24.4	28,698	79,087	21.6	17,111	滞納繰越分
120,078,487	99.3	119,213,229	45,328,751	97.8	44,350,878	固定資産税
118,659,918	99.6	118,227,955	43,273,911	99.3	42,969,564	現年課税分
1,101,276	60.7	667,981	996,941	32.4	323,415	滞納繰越分
317,293	100.0	317,293	1,057,899	100.0	1,057,899	交付金
789,857	96.5	762,121	950,028	93.7	890,221	軽自動車税
767,797	98.4	755,697	903,198	97.3	878,766	現年課税分
22,060	29.1	6,424	46,830	24.5	11,455	滞納繰越分
9,389,257	100.0	9,389,257	4,572,179	100.0	4,572,179	市たばこ税
9,389,257	100.0	9,389,257	4,572,179	100.0	4,572,179	現年課税分
						滞納繰越分
						鉱産税
						現年課税分
						滞納繰越分
						特別土地保有税
						現年課税分
						滞納繰越分
						法定外普通税
						現年課税分
						滞納繰越分
492	100.0	492				入湯税
492	100.0	492				現年課税分
						滞納繰越分
8,809,939	99.9	8,805,500	3,179,185	99.6	3,165,351	事業所税
8,804,832	100.0	8,802,112	3,168,063	99.7	3,159,373	現年課税分
5,107	66.3	3,388	11,122	53.7	5,978	滞納繰越分
25,209,564	99.1	24,992,102	9,205,821	97.5	8,979,702	都市計画税
24,932,089	99.6	24,823,248	8,972,966	99.2	8,902,979	現年課税分
277,475	60.9	168,854	232,855	32.9	76,723	滞納繰越分
						法定外目的税
						現年課税分
						滞納繰越分

7. 指定都市の決算額等に関する調(続)

(2) 平成28年度市税決算額

区 分	新 潟 市			静 岡 市		
	調 定 額	収 入 率	収 入 額	調 定 額	収 入 率	収 入 額
	(17) 千円	(16) %	(17) 千円	(16) 千円	(6) %	(16) 千円
市税合計	123,533,952	96.8	119,620,971	128,826,390	98.1	126,329,812
現年課税分	119,598,773	99.2	118,647,225	126,054,566	99.3	125,225,108
滞納繰越分	3,935,179	24.7	973,746	2,771,824	39.9	1,104,704
個人市民税	41,987,613	96.6	40,540,741	43,287,948	96.8	41,907,582
現年課税分	40,555,769	99.0	40,134,160	41,834,215	98.9	41,369,778
滞納繰越分	1,431,844	28.4	406,581	1,453,733	37.0	537,804
法人市民税	10,902,193	99.1	10,805,546	10,787,361	100.2	10,810,286
現年課税分	10,754,542	100.3	10,788,747	10,737,863	100.5	10,795,609
滞納繰越分	147,651	11.4	16,799	49,498	29.7	14,677
固定資産税	50,424,628	96.1	48,463,611	53,864,742	98.4	52,977,666
現年課税分	48,216,078	99.0	47,757,638	52,579,706	99.4	52,251,950
滞納繰越分	1,964,275	23.5	461,698	995,443	43.8	436,123
交付金	244,275	100.0	244,275	289,593	100.0	289,593
軽自動車税	1,844,738	95.9	1,769,142	1,441,504	97.1	1,399,558
現年課税分	1,782,328	98.5	1,755,506	1,405,176	98.8	1,388,850
滞納繰越分	62,410	21.8	13,636	36,328	29.5	10,708
市たばこ税	5,519,794	100.0	5,519,794	4,571,132	100.0	4,571,132
現年課税分	5,519,794	100.0	5,519,794	4,571,132	100.0	4,571,132
滞納繰越分						
鉱産税	110,090	100.0	110,090	77	100.0	77
現年課税分	110,090	100.0	110,090	77	100.0	77
滞納繰越分						
特別土地保有税	2,000	0.0	0			
現年課税分						
滞納繰越分	2,000	0.0	0			
法定外普通税						
現年課税分						
滞納繰越分						
入湯税	24,594	99.8	24,543	28,399	100.0	28,410
現年課税分	24,543	100.0	24,543	28,399	100.0	28,410
滞納繰越分	51	0.0	0			
事業所税	4,524,023	99.6	4,507,591	4,067,244	100.0	4,065,371
現年課税分	4,510,076	99.9	4,506,129	4,063,736	100.0	4,061,863
滞納繰越分	13,947	10.5	1,462	3,508	100.0	3,508
都市計画税	8,194,279	96.2	7,879,913	10,777,983	98.1	10,569,730
現年課税分	7,881,278	99.0	7,806,343	10,544,669	99.3	10,467,846
滞納繰越分	313,001	23.5	73,570	233,314	43.7	101,884
法定外目的税						
現年課税分						
滞納繰越分						

(注)本表中の()数値は、指定都市中の順位である。

浜松市			名古屋市			区 分
調定額	収入率	収入額	調定額	収入率	収入額	
(15) 千円	(13) %	(15) 千円	(3) 千円	(1) %	(3) 千円	
133,341,694	97.4	129,851,562	513,927,931	99.4	510,712,775	市税合計
129,669,693	99.3	128,764,701	510,890,324	99.7	509,342,798	現年課税分
3,672,001	29.6	1,086,861	3,037,607	45.1	1,369,977	滞納繰越分
49,839,521	95.6	47,634,813	164,960,851	98.7	162,737,382	個人市民税
47,575,223	98.8	47,010,755	162,888,594	99.4	161,899,625	現年課税分
2,264,298	27.6	624,058	2,072,257	40.4	837,757	滞納繰越分
10,603,039	99.2	10,518,034	64,437,979	99.7	64,255,682	法人市民税
10,501,591	99.9	10,492,865	64,280,149	99.9	64,192,187	現年課税分
101,448	24.8	25,169	157,830	40.2	63,495	滞納繰越分
53,378,274	98.2	52,415,715	204,183,799	99.7	203,607,025	固定資産税
52,215,034	99.5	51,952,629	202,600,075	99.8	202,249,386	現年課税分
1,058,412	33.8	358,258	587,249	61.5	361,164	滞納繰越分
104,828	100.0	104,828	996,475	100.0	996,475	交付金
2,045,219	95.2	1,946,564	2,343,135	97.2	2,277,285	軽自動車税
1,955,660	98.5	1,926,666	2,293,883	98.5	2,259,884	現年課税分
89,559	22.2	19,898	49,252	35.3	17,401	滞納繰越分
4,896,326	100.0	4,896,310	17,599,223	100.0	17,599,223	市たばこ税
4,896,310	100.0	4,896,310	17,599,223	100.0	17,599,223	現年課税分
16	0.0	0				滞納繰越分
22	100.0	22				鉱産税
22	100.0	22				現年課税分
						滞納繰越分
6,659	100.0	6,659	29,087	0.0	0	特別土地保有税
						現年課税分
6,659	100.0	6,659	29,087	0.0	0	滞納繰越分
						法定外普通税
						現年課税分
						滞納繰越分
125,853	99.5	125,213				入湯税
124,962	99.5	124,371				現年課税分
891	94.5	842				滞納繰越分
4,961,933	99.9	4,959,118	15,883,016	100.0	15,878,754	事業所税
4,960,480	99.9	4,957,665	15,878,827	100.0	15,874,565	現年課税分
1,453	100.0	1,453	4,189	100.0	4,189	滞納繰越分
7,484,848	98.2	7,349,114	44,490,841	99.7	44,357,424	都市計画税
7,335,583	99.5	7,298,590	44,353,098	99.8	44,271,453	現年課税分
149,265	33.8	50,524	137,743	62.4	85,971	滞納繰越分
						法定外目的税
						現年課税分
						滞納繰越分

7. 指定都市の決算額等に関する調(続)

(2) 平成28年度市税決算額

区 分	京 都 市			大 阪 市		
	調 定 額	収 入 率	収 入 額	調 定 額	収 入 率	収 入 額
	(8) 千円	(4) %	(8) 千円	(2) 千円	(8) %	(2) 千円
市税合計	255,410,782	98.5	251,644,020	673,571,390	97.9	659,473,476
現年課税分	251,416,676	99.5	250,147,899	659,834,213	99.4	655,788,855
滞納繰越分	3,994,106	37.5	1,496,121	13,737,177	26.8	3,684,621
個人市民税	85,247,628	97.9	83,466,721	154,973,406	94.5	146,467,211
現年課税分	83,390,665	99.3	82,769,161	146,816,273	98.4	144,482,721
滞納繰越分	1,856,963	37.6	697,560	8,157,133	24.3	1,984,490
法人市民税	24,134,925	99.5	24,003,844	123,565,823	99.0	122,354,617
現年課税分	23,999,272	99.9	23,964,822	122,606,712	99.7	122,229,137
滞納繰越分	135,653	28.8	39,022	959,111	13.1	125,480
固定資産税	104,038,288	98.7	102,718,241	279,057,368	98.8	275,708,991
現年課税分	102,287,197	99.6	101,852,191	274,772,087	99.6	273,765,162
滞納繰越分	1,460,868	39.4	575,827	3,577,360	34.5	1,235,908
交付金	290,223	100.0	290,223	707,921	100.0	707,921
軽自動車税	1,862,973	89.5	1,667,563	1,855,204	88.7	1,645,956
現年課税分	1,700,608	96.2	1,635,382	1,693,344	95.7	1,621,132
滞納繰越分	162,365	19.8	32,181	161,860	15.3	24,824
市たばこ税	9,739,349	100.0	9,739,349	30,054,583	100.0	30,054,583
現年課税分	9,739,349	100.0	9,739,349	30,054,583	100.0	30,054,583
滞納繰越分						
鉱産税						
現年課税分						
滞納繰越分						
特別土地保有税						
現年課税分						
滞納繰越分						
法定外普通税						
現年課税分						
滞納繰越分						
入湯税	108,936	100.0	108,936			
現年課税分	108,936	100.0	108,936			
滞納繰越分						
事業所税	7,185,317	99.9	7,177,038	27,298,410	99.9	27,263,665
現年課税分	7,173,769	100.0	7,170,561	27,257,672	99.9	27,240,825
滞納繰越分	11,548	56.1	6,477	40,738	56.1	22,840
都市計画税	23,093,366	98.6	22,762,328	56,766,596	98.6	55,978,453
現年課税分	22,726,657	99.5	22,617,274	55,925,621	99.6	55,687,374
滞納繰越分	366,709	39.6	145,054	840,975	34.6	291,079
法定外目的税						
現年課税分						
滞納繰越分						

(注)本表中の()数値は、指定都市中の順位である。

堺市			神戸市			区 分
調 定 額	収入率	収 入 額	調 定 額	収入率	収 入 額	
(14) 千円	(12) %	(14) 千円	(7) 千円	(8) %	(7) 千円	
135,427,721	97.8	132,380,979	278,187,550	97.9	272,271,795	市税合計
131,985,223	99.2	130,946,852	272,301,170	99.3	270,316,709	現年課税分
3,442,498	41.7	1,434,127	5,886,380	33.2	1,955,086	滞納繰越分
45,657,416	96.8	44,213,318	96,024,646	96.9	93,089,644	個人市民税
44,097,516	98.8	43,584,304	93,208,595	98.9	92,219,625	現年課税分
1,559,900	40.3	629,014	2,816,051	30.9	870,019	滞納繰越分
10,053,354	98.8	9,935,944	26,053,407	99.5	25,925,168	法人市民税
9,930,756	99.9	9,918,562	25,919,535	99.9	25,881,979	現年課税分
122,598	14.2	17,382	133,872	32.3	43,189	滞納繰越分
57,265,242	98.0	56,131,135	112,477,559	98.1	110,333,388	固定資産税
54,985,796	99.3	54,602,068	109,438,376	99.3	108,724,440	現年課税分
1,367,069	45.1	616,690	2,250,674	36.5	820,439	滞納繰越分
912,377	100.0	912,377	788,509	100.0	788,509	交付金
1,159,600	92.7	1,075,238	1,678,967	89.7	1,506,825	軽自動車税
1,089,251	97.0	1,056,489	1,542,884	96.1	1,482,651	現年課税分
70,349	26.7	18,749	136,083	17.8	24,174	滞納繰越分
6,042,947	100.0	6,042,947	9,982,501	100.0	9,982,501	市たばこ税
6,042,947	100.0	6,042,947	9,982,501	100.0	9,982,501	現年課税分
						滞納繰越分
						鉱産税
						現年課税分
						滞納繰越分
600	0.0	0	44,851	34.2	15,352	特別土地保有税
			29,268	52.4	15,350	現年課税分
600	0.0	0	15,583	0.0	2	滞納繰越分
						法定外普通税
						現年課税分
						滞納繰越分
			299,631	100.0	299,631	入湯税
			299,631	100.0	299,631	現年課税分
						滞納繰越分
4,670,830	99.7	4,657,055	8,977,094	100.0	8,975,798	事業所税
4,655,393	99.8	4,646,653	8,971,952	100.0	8,971,409	現年課税分
15,437	67.4	10,402	5,142	85.4	4,389	滞納繰越分
10,577,732	97.6	10,325,342	22,648,894	97.8	22,143,488	都市計画税
10,271,187	99.1	10,183,452	22,119,919	99.2	21,950,614	現年課税分
306,545	46.3	141,890	528,975	36.5	192,874	滞納繰越分
						法定外目的税
						現年課税分
						滞納繰越分

7. 指定都市の決算額等に関する調(続)

(2) 平成28年度市税決算額

区 分	岡 山 市			広 島 市		
	調 定 額	収 入 率	収 入 額	調 定 額	収 入 率	収 入 額
	(18) 千円	(19) %	(18) 千円	(10) 千円	(17) %	(10) 千円
市税合計	119,122,803	96.1	114,512,367	216,358,925	96.5	208,883,958
現年課税分	114,315,648	99.1	113,303,084	208,614,866	99.3	207,158,520
滞納繰越分	4,807,155	25.2	1,209,283	7,744,059	22.3	1,725,438
個人市民税	41,815,179	94.6	39,572,332	76,551,672	95.9	73,398,951
現年課税分	39,479,669	98.7	38,982,068	73,304,830	98.7	72,381,089
滞納繰越分	2,335,510	25.3	590,264	3,246,842	31.3	1,017,862
法人市民税	11,859,176	98.6	11,691,960	24,765,601	99.3	24,582,639
現年課税分	11,689,697	99.7	11,656,438	24,541,970	100.0	24,546,310
滞納繰越分	169,479	21.0	35,522	223,631	16.2	36,329
固定資産税	46,636,856	96.3	44,931,655	79,880,745	98.4	78,563,270
現年課税分	44,576,739	99.2	44,210,553	77,945,214	99.4	77,509,671
滞納繰越分	1,797,675	25.5	458,660	1,409,240	37.4	527,308
交付金	262,442	100.0	262,442	526,291	100.0	526,291
軽自動車税	1,780,566	93.0	1,656,814	1,989,086	93.5	1,859,093
現年課税分	1,673,610	97.6	1,633,810	1,875,999	97.4	1,827,870
滞納繰越分	106,956	21.5	23,004	113,087	27.6	31,223
市たばこ税	5,146,852	100.0	5,146,805	7,876,702	100.0	7,876,784
現年課税分	5,146,852	100.0	5,146,805	7,876,702	100.0	7,876,784
滞納繰越分						
鉱産税	60	100.0	60			
現年課税分	47	100.0	47			
滞納繰越分	13	100.0	13			
特別土地保有税	9,285	28.5	2,642	2,456,601	0.1	1,594
現年課税分						
滞納繰越分	9,285	28.5	2,642	2,456,601	0.1	1,594
法定外普通税						
現年課税分						
滞納繰越分						
入湯税	18,887	99.6	18,814	72,247	97.9	70,730
現年課税分	18,824	99.9	18,814	71,089	99.5	70,730
滞納繰越分	63	0.0	0	1,158	0.0	0
事業所税	3,837,137	99.3	3,809,250	6,523,347	100.5	6,557,153
現年課税分	3,803,738	99.9	3,800,677	6,517,846	100.6	6,553,815
滞納繰越分	33,399	25.7	8,573	5,501	60.7	3,338
都市計画税	8,018,805	95.8	7,682,035	16,242,924	98.3	15,973,744
現年課税分	7,664,030	99.1	7,591,430	15,954,925	99.4	15,865,960
滞納繰越分	354,775	25.5	90,605	287,999	37.4	107,784
法定外目的税						
現年課税分						
滞納繰越分						

(注)本表中の()数値は、指定都市中の順位である。

北九州市			熊本市			区 分
調 定 額	収入率	収 入 額	調 定 額	収入率	収 入 額	
(13) 千円	(8) %	(13) 千円	(20) 千円	(19) %	(20) 千円	
159,402,890	97.9	156,126,761	102,143,658	96.1	98,115,570	市税合計
156,227,964	99.2	154,965,492	98,042,782	99.1	97,143,228	現年課税分
3,174,926	36.6	1,161,269	4,100,876	23.7	972,342	滞納繰越分
48,079,379	97.3	46,759,268	37,743,177	95.4	35,998,494	個人市民税
46,858,006	98.8	46,298,983	35,938,630	99.1	35,611,774	現年課税分
1,221,373	37.7	460,285	1,804,547	21.4	386,720	滞納繰越分
12,088,314	99.3	12,003,773	9,238,182	98.6	9,112,182	法人市民税
12,006,246	99.7	11,974,207	9,118,598	99.6	9,085,979	現年課税分
82,068	36.0	29,566	119,584	21.9	26,203	滞納繰越分
69,985,005	98.0	68,617,912	40,330,513	95.6	38,541,330	固定資産税
66,288,919	99.3	65,800,537	38,163,926	98.9	37,736,849	現年課税分
1,388,508	36.7	509,797	1,831,371	25.6	469,265	滞納繰越分
2,307,578	100.0	2,307,578	335,216	100.0	335,216	交付金
1,815,055	93.8	1,701,825	1,701,637	93.6	1,592,504	軽自動車税
1,724,913	96.8	1,669,187	1,623,430	97.0	1,574,855	現年課税分
90,142	36.2	32,638	78,207	22.6	17,649	滞納繰越分
7,590,664	100.0	7,590,664	5,518,554	100.0	5,518,554	市たばこ税
7,590,664	100.0	7,590,664	5,518,554	100.0	5,518,554	現年課税分
						滞納繰越分
28,371	100.0	28,371				鉱産税
28,371	100.0	28,371				現年課税分
						滞納繰越分
91,892	20.8	19,071	16,126	38.3	6,184	特別土地保有税
						現年課税分
91,892	20.8	19,071	16,126	38.3	6,184	滞納繰越分
						法定外普通税
						現年課税分
						滞納繰越分
25,556	100.0	25,556	26,207	100.0	26,207	入湯税
25,556	100.0	25,556	26,207	100.0	26,207	現年課税分
						滞納繰越分
7,232,938	99.6	7,201,622	2,264,847	99.5	2,252,992	事業所税
7,208,851	99.8	7,192,087	2,256,693	99.7	2,248,907	現年課税分
24,087	39.6	9,535	8,154	50.1	4,085	滞納繰越分
11,931,760	97.6	11,644,743	5,304,415	95.5	5,067,123	都市計画税
11,654,904	99.1	11,544,366	5,061,528	98.9	5,004,887	現年課税分
276,856	36.3	100,377	242,887	25.6	62,236	滞納繰越分
533,956	100.0	533,956				法定外目的税
533,956	100.0	533,956				現年課税分
						滞納繰越分

8. 地方財政計画における市町村税収入見込の推移

項 目	平成 25 年度		平成 26 年度		平成 27 年度	
	計 画 額	対前年度 増減率	計 画 額	対前年度 増減率	計 画 額	対前年度 増減率
	億円	%	億円	%	億円	%
● 市 町 村 民 税	88,021	0.8	89,818	2.0	90,770	1.1
個 人	70,185	1.1	70,228	0.1	71,031	1.1
均 等 割	1,782	0.1	1,801	1.1	1,817	0.9
所 得 割	68,403	1.1	68,427	0.0	69,214	1.2
法 人	17,836	△ 0.1	19,590	9.8	19,739	0.8
均 等 割	3,915	△ 2.2	3,910	△ 0.1	3,905	△ 0.1
法 人 税 割	13,921	0.5	15,680	12.6	15,834	1.0
● 固 定 資 産 税	85,968	0.5	87,041	1.2	87,079	0.0
純 固 定 資 産 税	85,058	0.5	86,113	1.2	86,172	0.1
土 地	33,542	△ 0.4	33,630	0.3	33,596	△ 0.1
家 屋	36,032	2.1	36,974	2.6	36,576	△ 1.1
償 却 資 産	15,484	△ 1.3	15,509	0.2	16,000	3.2
交 付 金	910	△ 1.0	928	2.0	907	△ 2.3
● 軽 自 動 車 税	1,852	2.3	1,909	3.1	1,999	4.7
● 市 町 村 た ば こ 税	9,738	17.8	9,230	△ 5.2	9,007	△ 2.4
● 鉦 産 税	18	0.0	19	5.6	20	5.3
● 特 別 土 地 保 有 税	13	△ 35.0	11	△ 15.4	6	△ 45.5
● 入 湯 税	220	5.8	227	3.2	226	△ 0.4
● 事 業 所 税	3,542	1.8	3,464	△ 2.2	3,609	4.2
● 都 市 計 画 税	11,988	1.2	12,266	2.3	12,322	0.5
● 水 利 地 益 税 等	0	0.0	0	0.0	0	0.0
計	201,360	1.4	203,985	1.3	205,038	0.5
● 東 日 本 大 震 災 に よ る 減 免 等	△ 137	△ 67.3	△ 153	11.7	△ 136	△ 11.1
合 計	201,223	1.6	203,832	1.3	204,902	0.5

平成 28 年度		平成 29 年度				項 目
計 画 額	対前年度 増減率	現行法による 収 入 見 込 額	税制改正による 増減(△)収見込額	計 画 額	対前年度 増減率	
億円	%	億円	億円	億円	%	
90,609	△ 0.2	93,073	△ 4	93,069	2.7	● 市 町 村 民 税
71,778	1.1	73,612	-	73,612	2.6	個 人
1,827	0.6	1,852	-	1,852	1.4	均 等 割
69,951	1.1	71,760	-	71,760	2.6	所 得 割
18,831	△ 4.6	19,461	△ 4	19,457	3.3	法 人
4,006	2.6	4,065	-	4,065	1.5	均 等 割
14,825	△ 6.4	15,396	△ 4	15,392	3.8	法 人 税 割
88,156	1.2	89,844	-	89,844	1.9	● 固 定 資 産 税
87,257	1.3	88,957	-	88,957	1.9	純 固 定 資 産 税
33,721	0.4	33,641	-	33,641	△ 0.2	土 地
37,450	2.4	38,490	-	38,490	2.8	家 屋
16,086	0.5	16,826	-	16,826	4.6	償 却 資 産
899	△ 0.9	887	-	887	△ 1.3	交 付 金
2,442	22.2	2,506	-	2,506	2.6	● 軽 自 動 車 税
9,171	1.8	9,228	-	9,228	0.6	● 市 町 村 た ば こ 税
20	0.0	21	-	21	5.0	● 鉦 産 税
8	33.3	17	-	17	112.5	● 特 別 土 地 保 有 税
220	△ 2.7	223	-	223	1.4	● 入 湯 税
3,612	0.1	3,666	-	3,666	1.5	● 事 業 所 税
12,492	1.4	12,575	-	12,575	0.7	● 都 市 計 画 税
0	0.0	0	-	0	0.0	● 水 利 地 益 税 等
206,730	0.8	211,153	△ 4	211,149	2.1	計
△ 132	△ 2.9	△ 155	-	△ 155	17.4	● 東 日 本 大 震 災 に よ る 減 免 等
206,598	0.8	210,998	△ 4	210,994	2.1	計

9. 固定資産評価員及び固定資産評価審査委員会委員名簿

(1) 固定資産評価員

青柳 勝 平成23年4月1日就任

(2) 固定資産評価審査委員会委員

平成29年8月1日現在

合議	委員長 審査長	氏名	就任	任期	備考
A	審査長	吉田 博之	H28.04.01	H31.03.31	不動産鑑定士 税理士 銀行員
		勝野 敦子	H27.04.01	H30.03.31	
		三崎 彰久	H29.04.01	H32.03.31	
B	審査長	小林 博志	H28.04.01	H31.03.31	大学教授 弁護士 不動産鑑定士
		梅津 奈穂子	H29.04.01	H32.03.31	
		石井 修	H29.04.01	H32.03.31	
C	委員長 審査長	田中 浩	H28.04.01	H31.03.31	一級建築士 不動産鑑定士 弁護士
		中園 二郎	H28.04.01	H31.03.31	
		河内 美香	H27.04.01	H30.03.31	
D	審査長	藤田 ゆかり	H29.04.01	H32.03.31	一級建築士 不動産鑑定士 税理士
		松田 徹	H27.04.01	H30.03.31	
		田中 秀樹	H27.04.01	H30.03.31	

(事務局) 財政局税務部税制課 Tel 092-711-4197

10. 租税教室実施状況

(1) 国、県、市職員、税理士等による実施状況(福岡市域内)

年度	小学校	中学校	高校	社会人	合計
	校	校	校	団体	
平成26年度	111	14	8	2	133校 2団体
平成27年度	105	13	7	3	125校 3団体
平成28年度	115	12	11	5	138校 5団体

(2) 福岡市職員による実施状況

年度	平成23年度	平成24年度	平成25年度	平成26年度	平成27年度	平成28年度
	校	校	校	校	校	校
小学校	31	33	37	34	34	34
中学校	4	1	0	0	1	1
合計	35	34	37	34	35	35