

福岡市政記者各位

スマートメーターを活用した見守りの社会実験について

このたび福岡市では、九州電力株式会社が別府校区において実施するスマートメーターを活用した見守りの社会実験について福岡市社会福祉協議会とともに支援・協力いたします。

本社会実験は、別府校区社会福祉協議会において、九州電力株式会社が提供する「みまもりサポート」サービスを活用して、高齢者の見守り活動を実施するものです。福岡市は、ICTを活用した見守り活動の効率化や有用性など、地域の負担軽減に向けた効果検証に協力いたします。

今後も福岡市は、地域住民の力とICTが融合した新たな支え合いの仕組みの構築に向け、様々な支援を進めてまいります。

記

■ 事業概要

実施期間	平成 29 年 6 月 1 日～平成 29 年 11 月 30 日
実施地区	福岡市城南区別府校区
参加者	【見守られる方】 城南区別府校区にお住まいでふれあいネットワーク(※)による見守りを受けている高齢者の方 【見守る方】 城南区別府校区ふれあいネットワークの方々
参加予定人数	見守られる方： 30 名程度
内容	・見守られる方のご自宅に設置された電力量計（スマートメーター）が電気使用量を検知し、普段の使用状況と異なる場合に九州電力株式会社より見守る方へメールで通知します。（事業イメージは別紙をご覧ください。） ※通常の「みまもりサポート」ではメールの通知先はご家族のみですが、今回の社会実験では地域の方（ふれあいネットワーク）にも通知が行われます。

※ふれあいネットワークとは、地域住民(ボランティア)や地域団体、関係機関が連携し、支援を必要とする高齢者や障がい者、子育て家庭などを対象に、見守りや定期訪問などを行い、支え合う活動であり、各区社会福祉協議会が推進しています。

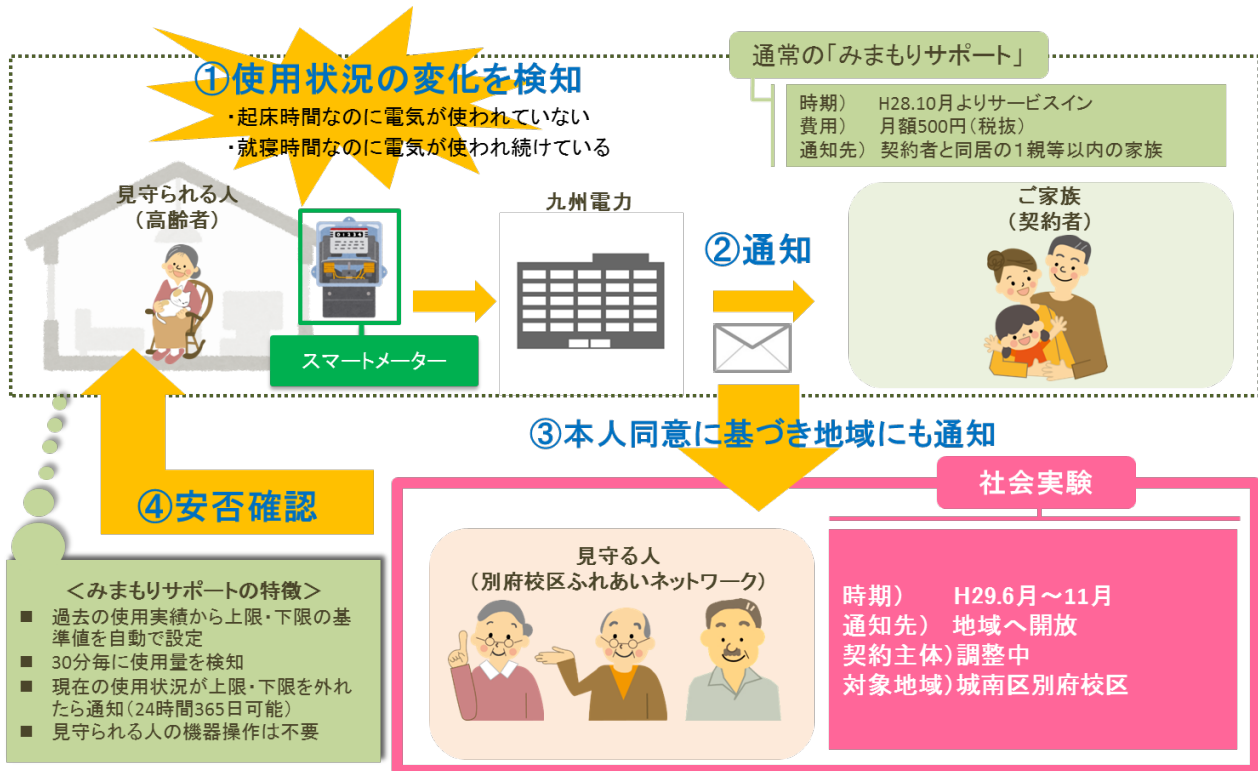
【お問い合わせ先】

福岡市保健福祉局政策推進部政策推進課 担当：中田，木本

電話：092-733-5344（内線 2025） F A X：092-733-5587

(別紙)

社会実験の実施イメージ



実施体制

