

純真短期大学



◆大学概要

学 科 食物栄養学科、こども学科

大学の 特色

福岡県内で最も歴史のある短期大学の一つで、「食物栄養学科」と「こども学科」の2学科を設置、「栄養士」「栄養教諭」「保育士」「幼稚園教諭」を養成しています。「ひと」として重要な「食育」と人間形成に重要な乳・幼児期に関わる「保育・教育」のプロフェッショナルとしての能力を養うための教育を実施しています。

map



所在地

福岡市南区筑紫丘1丁目1-1

アクセス

西鉄大橋駅から徒歩8分
自家用車の来場可（駐車場あり）

講座名 ⑪ **ランチにチャレンジ**

講座内容 学生と一緒に、ランチ（ピザ、スープ、デザート）作りに挑戦しませんか？

日時 8月21日(月)10時～13時
(ランチの試食あり)

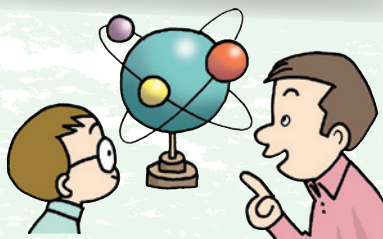
場所 純真短期大学 短大棟4階 調理実習室

定員 30名

参加費 100円



ランチにチャレンジ



講座名 ⑫ **親子で運動・造形あそび**

講座内容 障がいをもった子どもとその家族を対象として、運動や造形体験をおこないます。幼少期からの多くの体験をとおして、早く自立できるように支援いたします。

日時 5月27日(土)10時30分～11時30分

場所 純真短期大学 内

定員 心身に障がいのある子ども(3歳～小学2年生まで)とその家族15組(兄弟姉妹は参加可能)

参加費 無料

講座名 ⑬ **サイエンスにチャレンジ
目指せ、ビタミンC博士!**

講座内容 子どもの理科離れが問題となっていますが、小学校理科教育の延長線上にある科学の楽しさに迫ります。テーマは「目指せ、ビタミンC博士!」です。

日時 8月21日(月)10時～12時

場所 純真短期大学 短大棟5階 理化学実験室

定員 30名

参加費 100円



サイエンスにチャレンジ

《 講座に関する問い合わせ先 》

- 部 署 名 : 純真短期大学 公開講座係
- 電話番号 : 092-541-1513
- FAX番号 : 092-552-2707

全講座共通《 申し込み方法(受付期間) 》

- 申し込み : 純真短期大学公開講座ホームページの専用フォームからの受付となります。必要事項を全て入力の上、お申し込みください。
<http://www.junshin-c.ac.jp/about/openlecture.html>
- 申込期間 : ⑪⑫ : 7/20 (木) 9:00～8/1 (火) 17:00
⑬ : 5/1 (月) 9:00～

