

PRESS RELEASE

2021年2月8日
大名プロジェクト特定目的会社**（仮称）旧大名小学校跡地活用事業
「感染症対応シティ」に向けた取り組みを実施**

大名プロジェクト特定目的会社は、2月8日、「（仮称）旧大名小学校跡地活用事業」（福岡市中央区）において、福岡市で進められている「感染症対応シティ」の取り組みを受けて、「健康で安心な環境づくりとニューノーマルな働く場の提供」を目指し、当プロジェクトにおける「換気」、「非接触」、「身体的距離の確保」、「通信環境の充実」等の感染症対策の内容を決定しました。

旧大名小学校跡地は、地域におけるこれまでの地域活動や災害時の避難場所としての役割を担う場所であるとともに、「天神ビッグバン」の西のゲートとして、都心部の機能強化と魅力づくりを図るうえで重要な役割を担う場所でもあります。

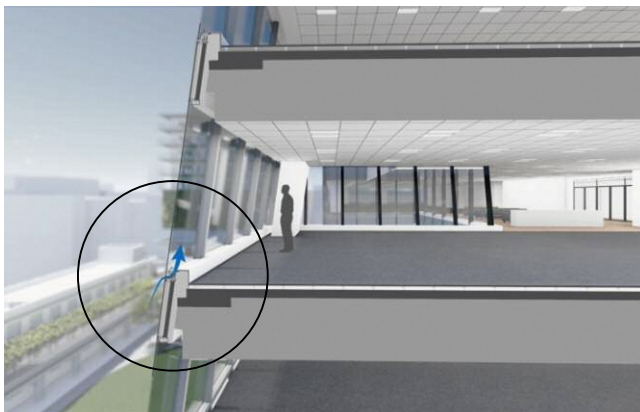
当プロジェクトでは、「スタートアップ&グローバル」新ビジネス拠点の誕生へ向けて、地域のコミュニティ活動を担う広場や公共施設をはじめとし、九州初となるラグジュアリーホテル「ザ・リッツ・カールトン ホテル」や、創業支援・人材育成機能を備えた大規模なハイグレードオフィス空間などを創出します。

これまで九州になかった価値を生み出すことで、福岡の都市ブランドの向上とアジアのリーダー都市への成長に寄与するべく、2019年7月から工事を進めております。

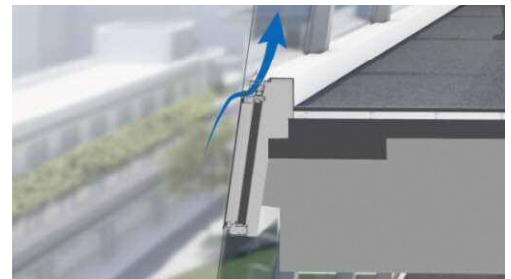
引き続き、「感染症対応シティ」などの国際競争力を高める取り組みを推進し、世界や地域との多様な交流拠点を目指して事業を進めて参ります。

【感染症対策の取り組み】**～換気～**

- ・オフィス外装カーテンウォールに自然換気スリットを導入。
- ・オフィス空調機には浄化作用に優れる高性能フィルターを採用。
- ・広場に面して外気に開放された緑化テラスや回廊を設置。
- ・商業テナントは屋外テラスを併設し屋外スペースの活用を促進。



自然換気システム



換気スリット拡大図

～非接触～

- ・オフィスセキュリティゲートと連動したタッチレスエレベータ呼出システムを採用。
- ・オフィスロビーに QR コード等による無人受付システムを採用。
- ・オフィスでは、スマートフォンや PC を利用した遠隔空調コントロールによりスイッチの接触を回避。



オフィス南面緑化テラス



オフィススカイロビー

～身体的距離の確保～

- ・福岡屈指のフロアプレート(貸床面積約 2,500 m²)により身体的距離の確保が可能。
- ・大空間～小空間まで使い勝手に応じたフレキシブルなレイアウトが可能。

～通信環境の充実～

- ・全館 Wi-Fi の採用による通信環境の充実。

～その他～

- ・内装は SIAA(抗菌製品技術協議会)による抗菌抗ウイルス加工製品を積極的に採用。

【健康増進を目的とした取り組み】

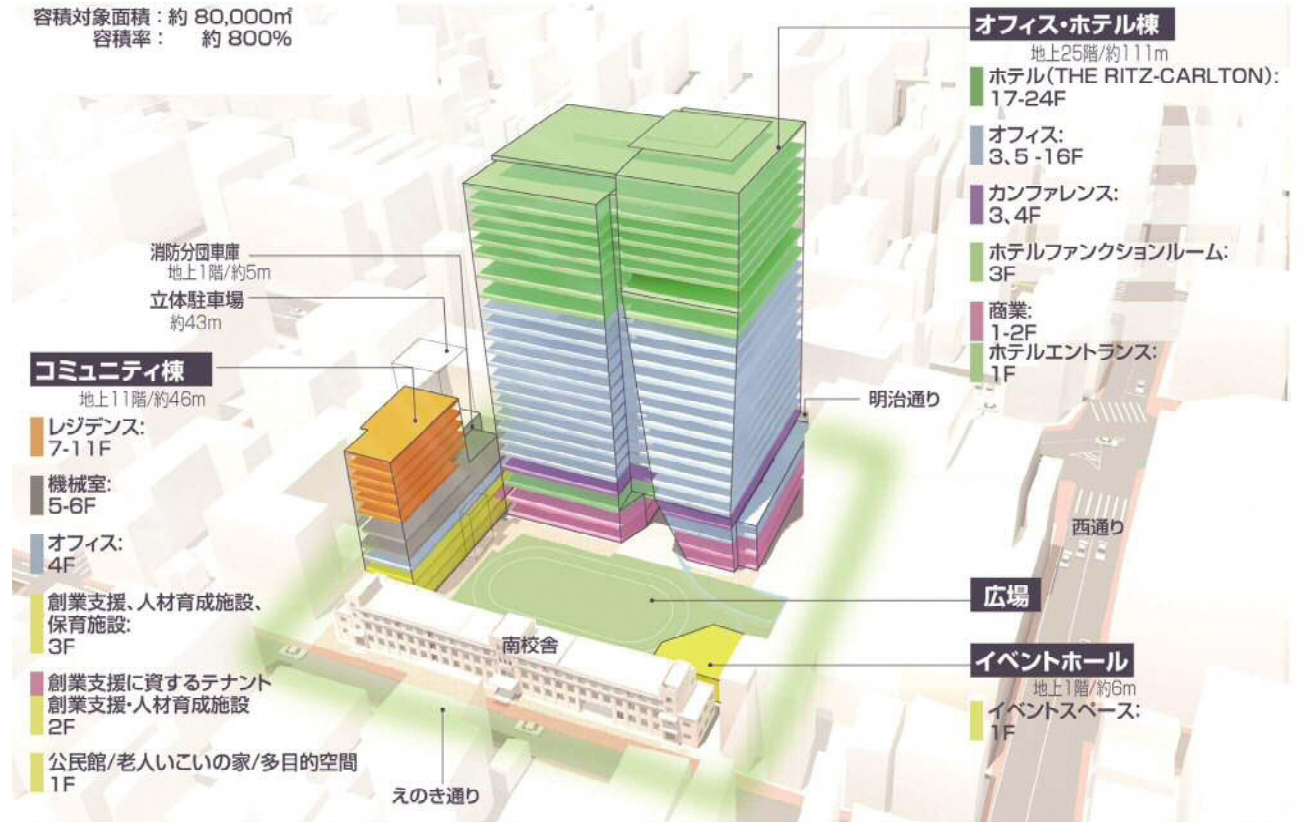
- ・インテリアにも緑化を導入し人にやさしい環境を提供。
- ・敷地内に約 3,000 m²の緑あふれる広場を併設。日常的な散策や運動が可能。
- ・広場には滝や水景を設け、憩いのスペースとするとともに、大型モニターやイベントスペースを併設することで屋外の賑わい空間として活用。



東側より広場を望む

【プロジェクト概要】

容積対象面積：約 80,000㎡
容積率：約 800%



南東上空よりの全景



明治通りからの近景

※本リリース内の画像はすべてイメージです。

事業主	大名プロジェクト特定目的会社 積水ハウス株式会社、西日本鉄道株式会社、西部瓦斯株式会社、株式会社西日本新聞社、福岡商事株式会社
ホテル運営	マリオット・インターナショナル
施工	清水建設株式会社、株式会社鴻池組、積和建設九州株式会社
設計	株式会社久米設計、株式会社醇建築まちづくり研究所
維持管理・運営	西日本鉄道株式会社、三菱地所株式会社、積和管理九州株式会社
土地所有者	福岡市

所在地	福岡県福岡市中央区大名二丁目 165 番 1,2 及び 3	
敷地面積	約 11,900 m ² (計画地面積 (既存の南校舎敷地を除く) : 約 10,000 m ²)	
全体概要	計画概要 : 地下 1 階、地上 25 階 延床面積 : 約 90,400 m ² 容積対象床面積 : 約 80,000 m ² 建築面積 : 約 5,600 m ² 最高高さ : 約 111m	
広場	<ul style="list-style-type: none"> ・校区行事の活用を踏まえた形状。面積 : 約 3,000 m² ・ベンチの設置やイベントホールとの一体的利用による憩い・賑わいの場の創出。 ・防災広場としての活用を踏まえた設備等の確保による防災拠点づくり。 	
公共施設	<ul style="list-style-type: none"> ・公民館・老人いこいの家 : 広場に面した 1 階に集約して配置。 ・多目的空間 (ギャラリーを含む) : 公民館・老人いこいの家と一体利用可能な 1 階に配置。 ・消防分団車庫 : 敷地北西側へ配置し、明治通りへの出動動線を確保。 	
民間施設	オフィス	<ul style="list-style-type: none"> ・ワンフロア最大貸付面積 : 約 2,500 m² ・高いセキュリティ性能を備えた、BCP (事業継続計画) 対応のオフィスを整備。 ・天神ビッグバンに伴うオフィス移転フロアを確保
	ザ・リッツ・カールトン 福岡	<ul style="list-style-type: none"> ・客室 : 162 室、全室面積 50 m²以上。 ・付帯施設 : レストラン、バーラウンジ、チャペル ボールルーム、会議室、屋内プール、フィットネスセンター スパ「ザ・リッツ・カールトン スパ」
	創業支援・人材育成施設	<ul style="list-style-type: none"> ・コミュニティ棟 2、3 階にコワーキングスペースやシェアオフィスを配置し、南校舎のスタートアップ支援施設「Fukuoka Growth Next」と連携。 ・起業家達の様々な交流・イベントや、文化・芸術・国際交流のイベント等の場として、広場に面してイベントホールを整備。
	保育施設	<ul style="list-style-type: none"> ・定員 50 名の保育施設を整備。
	その他	<ul style="list-style-type: none"> ・福岡初、日本初進出の商業店舗を誘致するほか、インバウンド層や MICE 関連イベントに対応可能な多様な空間を整備。 ・グローバル企業向けの国際水準のレジデンス (賃貸) を整備。

工期 全体予定	公共施設順次供用開始	2022 年 1 月
	竣工・全体供用開始	2022 年 12 月
	ホテル開業	2022 年度末

【本件に関するお問い合わせ先】

大名プロジェクト特定目的会社

(代表企業) 積水ハウス株式会社 広報室 (大阪) tel.06-6440-3021