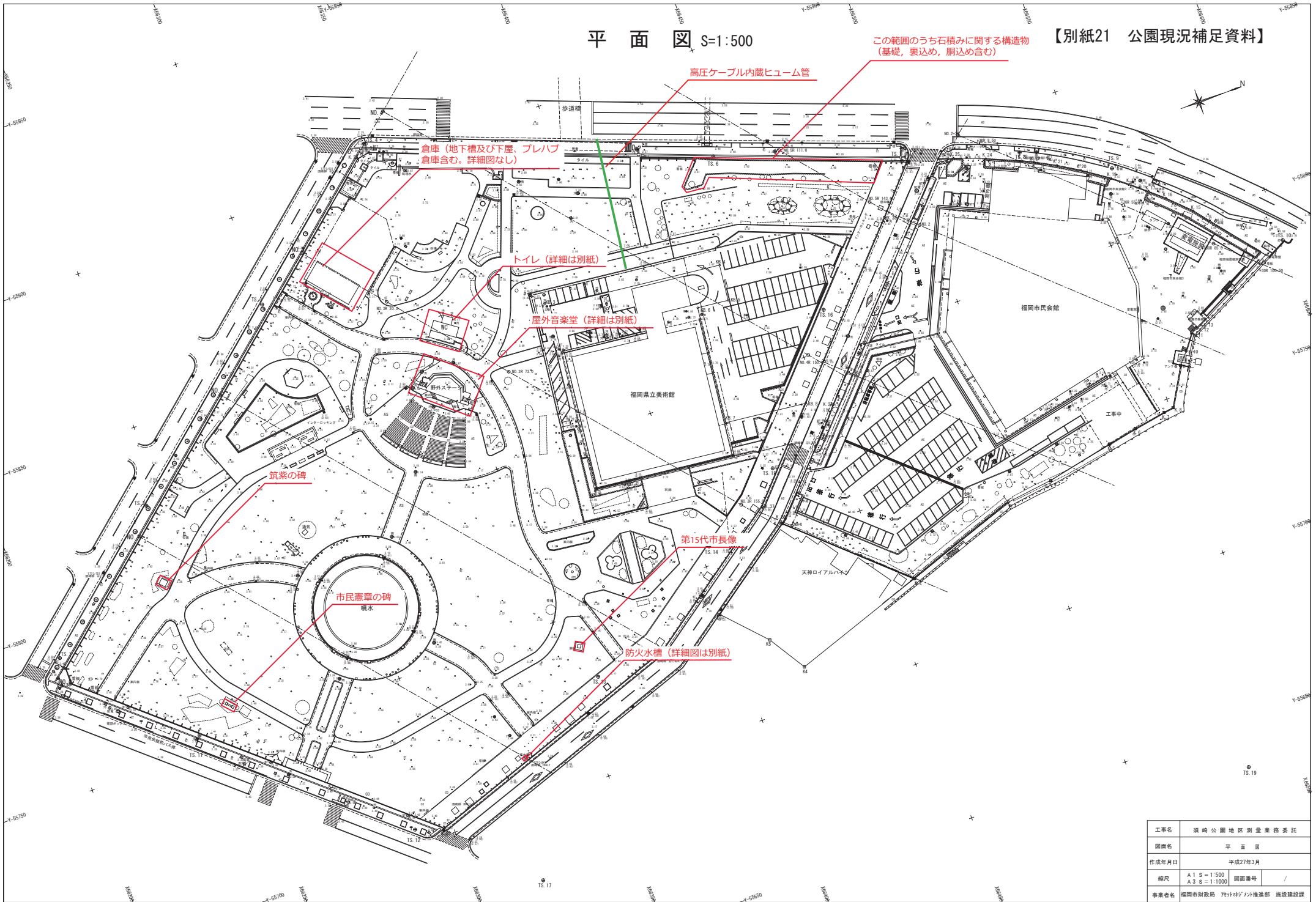


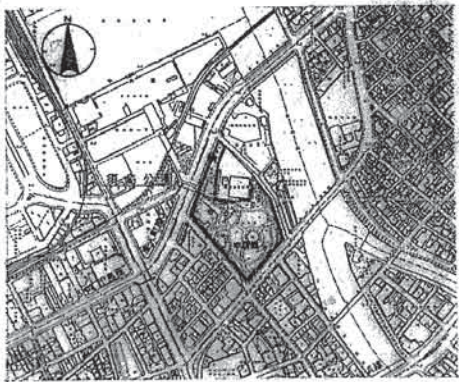
平面図 S=1:500

【別紙21 公園現況補足資料】

この範囲のうち石積みに関する構造物
(基礎、裏込め、胴込め含む)

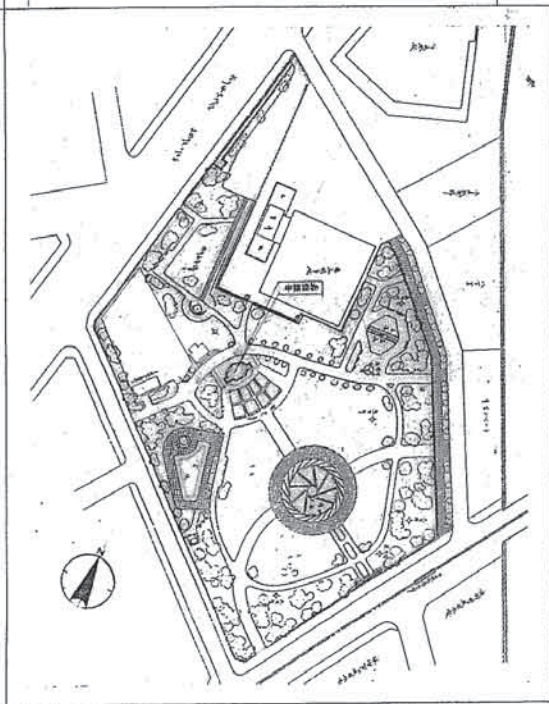


工事名	須崎公園地区測量業務委託		
図面名	平面図		
作成年月日	平成27年3月		
縮尺	A1 S=1:500 A3 S=1:1000	図面番号	/
事業者名	福岡市財政局 施設課		

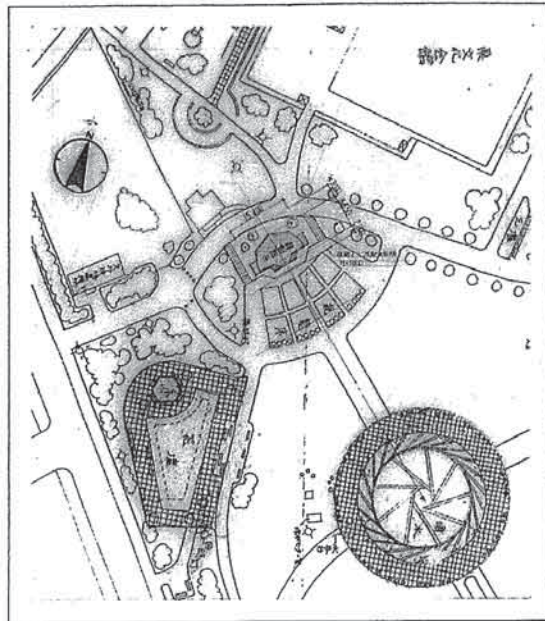


附近見取図 1/500

※ コンクリート工事等は別途見積り工事であり、
本件工事とは別個の仕上工事である。



公園平面図 1/100



配置図 1/100

・建物概要

工事名称	保樹公園外管架設改築工事				
工事の場所	保樹公園外管架設改築工事	地積	約 100㎡		
用途地種	公園用地	地積	< 100㎡	容積率	< 100%
敷地面積	25.00㎡				
地積換算	0㎡ (約 1/25)				
延床面積	0㎡ (約 1/25)				
構造	鉄筋コンクリート造 平屋造				
延床積算	5.00㎡				
延床積算	5.00㎡				
工事期間	定額仕上工事				

外部仕上表

車庫	コンクリート打設し、スチール製の屋根を施工する。一部はコンクリート製の屋根を施工する。コンクリート製の屋根を施工する。コンクリート製の屋根を施工する。
壁	コンクリート打設し、スチール製の屋根を施工する。一部はコンクリート製の屋根を施工する。一部はコンクリート製の屋根を施工する。一部はコンクリート製の屋根を施工する。
窓	コンクリート打設し、スチール製の屋根を施工する。一部はコンクリート製の屋根を施工する。一部はコンクリート製の屋根を施工する。一部はコンクリート製の屋根を施工する。
軒	コンクリート打設し、スチール製の屋根を施工する。
階段	新築部はコンクリート製の階段を施工する。既存部はコンクリート製の階段を施工する。既存部はコンクリート製の階段を施工する。既存部はコンクリート製の階段を施工する。
備考	コンクリート製の屋根を施工する。コンクリート製の屋根を施工する。コンクリート製の屋根を施工する。コンクリート製の屋根を施工する。

内部仕上表

床	コンクリート打設し、スチール製の屋根を施工する。一部はコンクリート製の屋根を施工する。一部はコンクリート製の屋根を施工する。一部はコンクリート製の屋根を施工する。
車庫	コンクリート打設し、スチール製の屋根を施工する。一部はコンクリート製の屋根を施工する。一部はコンクリート製の屋根を施工する。一部はコンクリート製の屋根を施工する。
壁	コンクリート打設し、スチール製の屋根を施工する。一部はコンクリート製の屋根を施工する。一部はコンクリート製の屋根を施工する。一部はコンクリート製の屋根を施工する。
窓	コンクリート打設し、スチール製の屋根を施工する。一部はコンクリート製の屋根を施工する。一部はコンクリート製の屋根を施工する。一部はコンクリート製の屋根を施工する。
天井	コンクリート打設し、スチール製の屋根を施工する。一部はコンクリート製の屋根を施工する。一部はコンクリート製の屋根を施工する。一部はコンクリート製の屋根を施工する。
備考	コンクリート製の屋根を施工する。コンクリート製の屋根を施工する。コンクリート製の屋根を施工する。コンクリート製の屋根を施工する。

建物求積表

床面積	延床面積
= 0	= 0

$$4 \left[\frac{1}{2} (6.00 + 6.00) \times 2.25 \right] + 6.00 \times 2.25$$

$$= 4 \left[\frac{1}{2} (6.00 + 6.00) \times 2.25 \right] + 6.00 \times 2.25$$

$$= 61.200 \text{ m}^2$$

cos 22.5°	0.9238
cos 67.5°	0.3827
tan 22.5°	0.4142

設計変更後

事務所	合同建築事務所
代表者	代表者
連絡先	連絡先

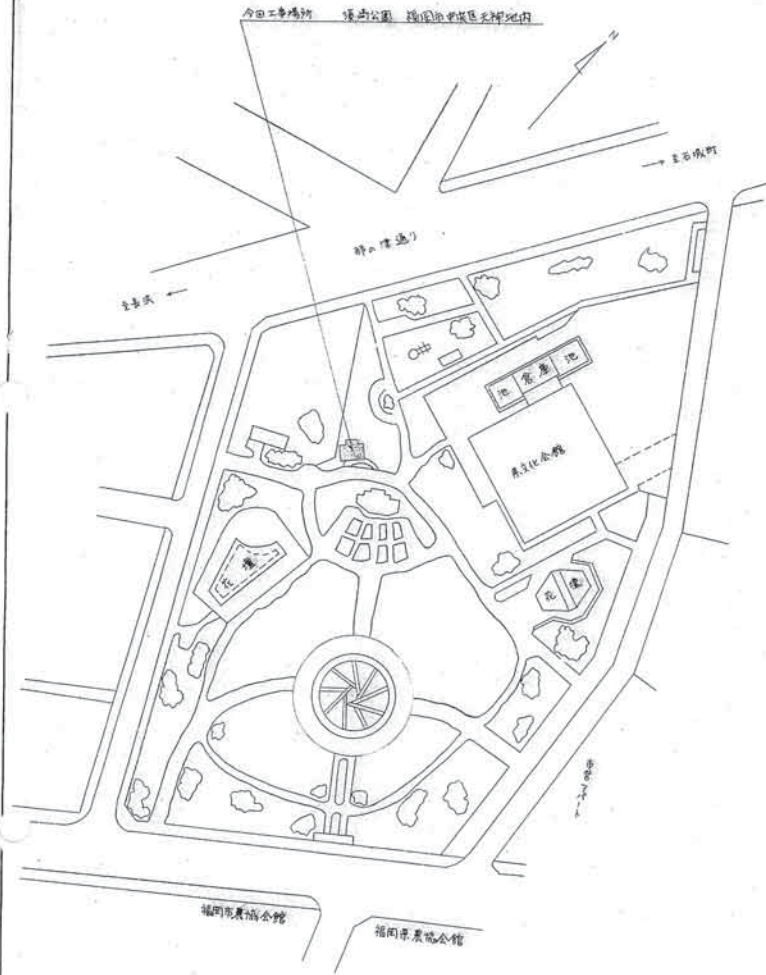
保樹公園外管架設改築工事(602)
 敷地面積 25.00㎡ 延床面積 5.00㎡
 容積率 20.0%

保樹公園外管架設改築工事(602)	1/5
設計者	合同建築事務所
図面番号	1/100
図面名称	公園平面図
図面内容	公園平面図
図面作成	合同建築事務所
図面承認	合同建築事務所
図面発行	合同建築事務所

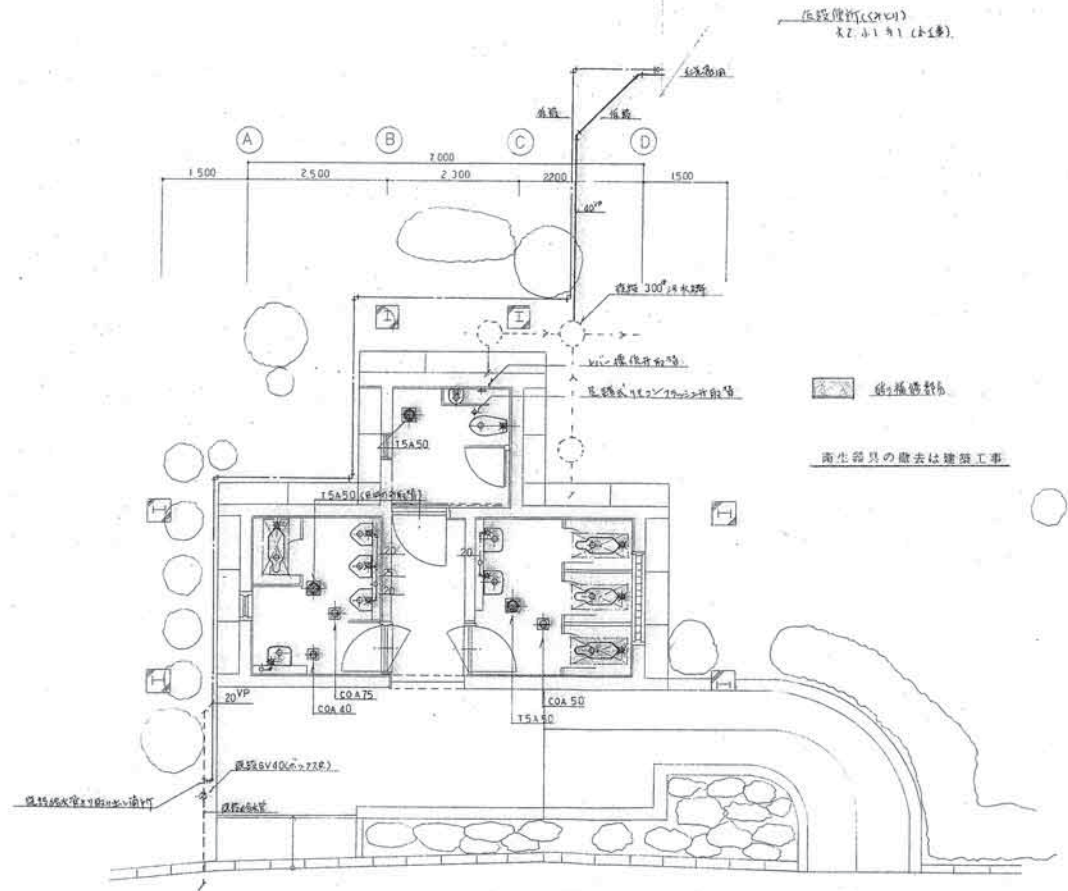
須崎公園便所改修工事

福岡市中央区板家1丁目7-12 株式会社 大石設計-秋篠麻士事務所 代表取締役	工事名 須崎公園便所改修工事	図面名 TAIL TOL	編入 1/1 目付 2/100	全 17 全 校
	福岡市建築局管轄部管轄課	福岡市中央区天神1丁目8-1	種別 表 採 集 作 業	種別
	福岡市中央区板家1丁目7-12	株式会社 大石設計-秋篠麻士事務所	代表取締役	代表取締役
	代表取締役	代表取締役	代表取締役	代表取締役

器具表		
名称	仕様	数量
和式トイレ	VC311RC-F1	4
洋式トイレ	VDC111D-1	1
洗面台	VTU320R	3
手洗器	VL710P	3
*	VL730P・L2IN・TL60NP・TA2S・YI23BQ13	1



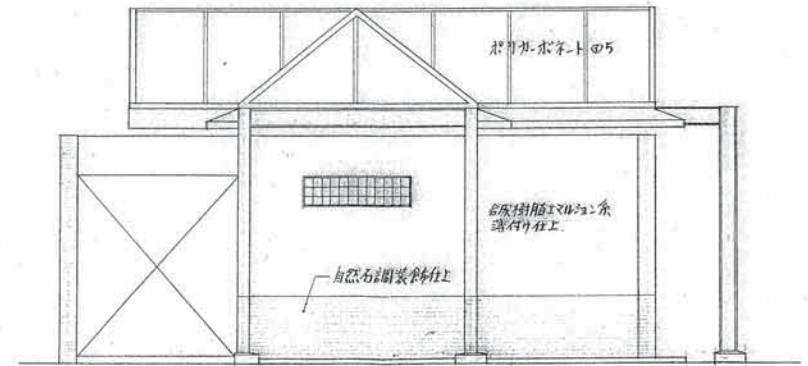
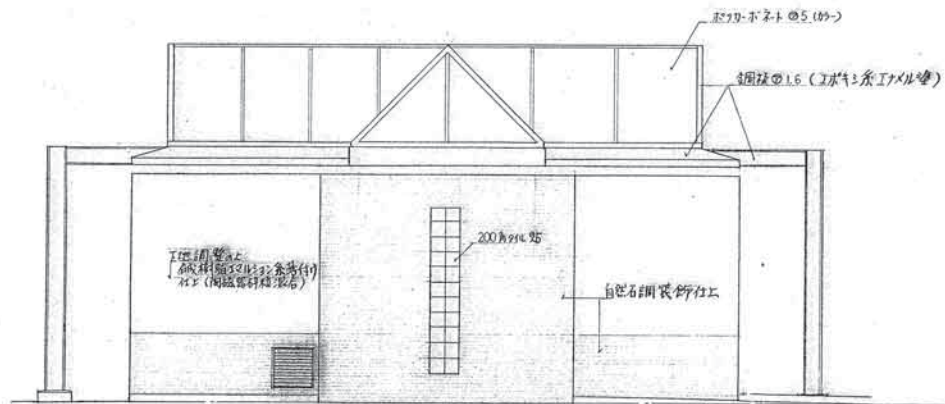
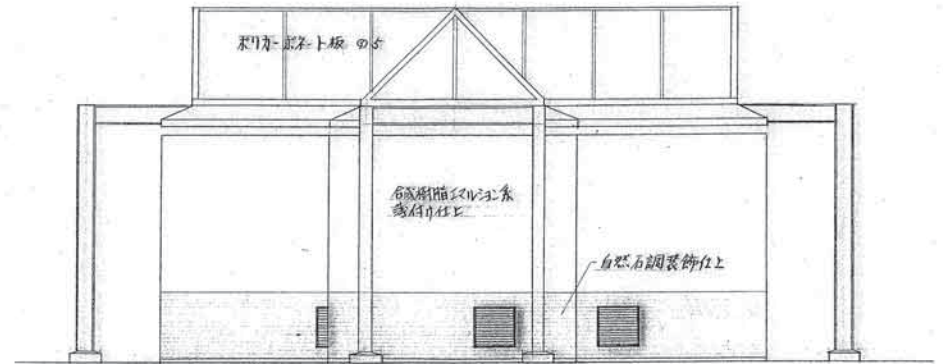
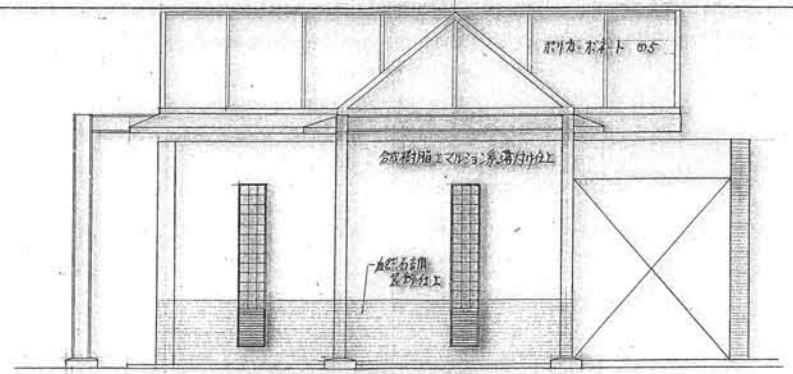
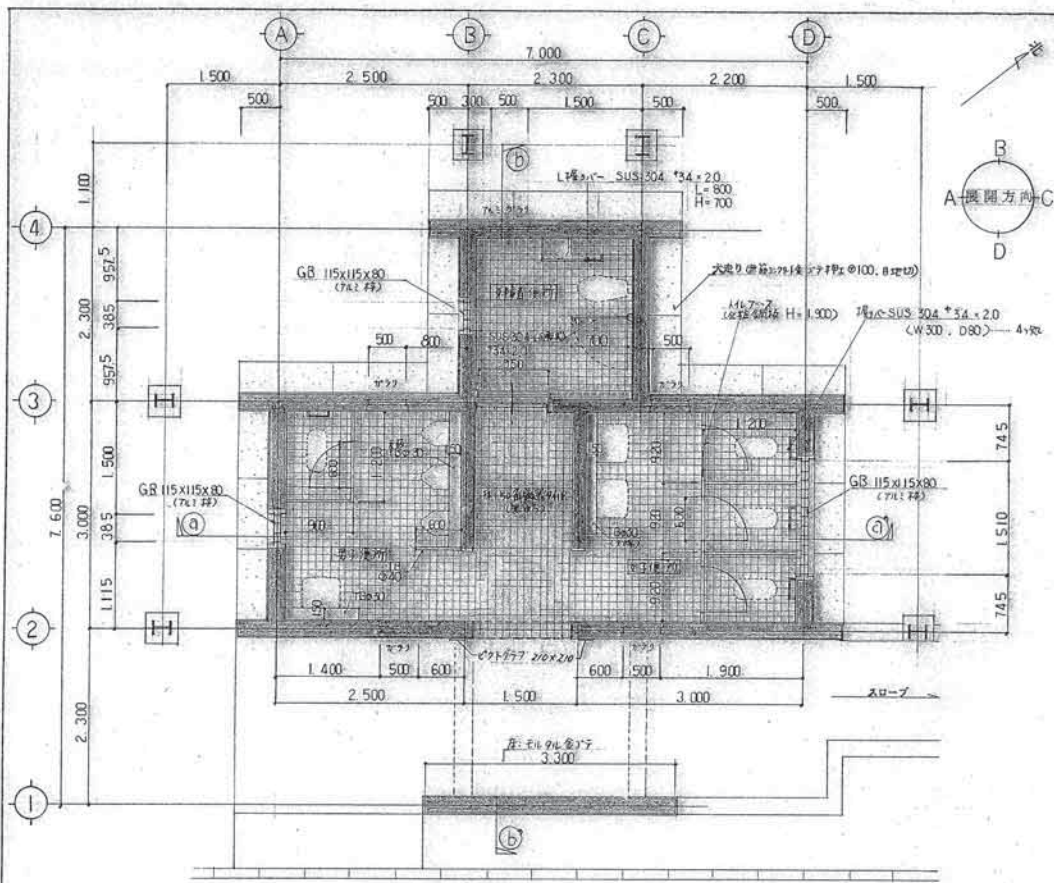
附近見取図 配 置 図 ① ②



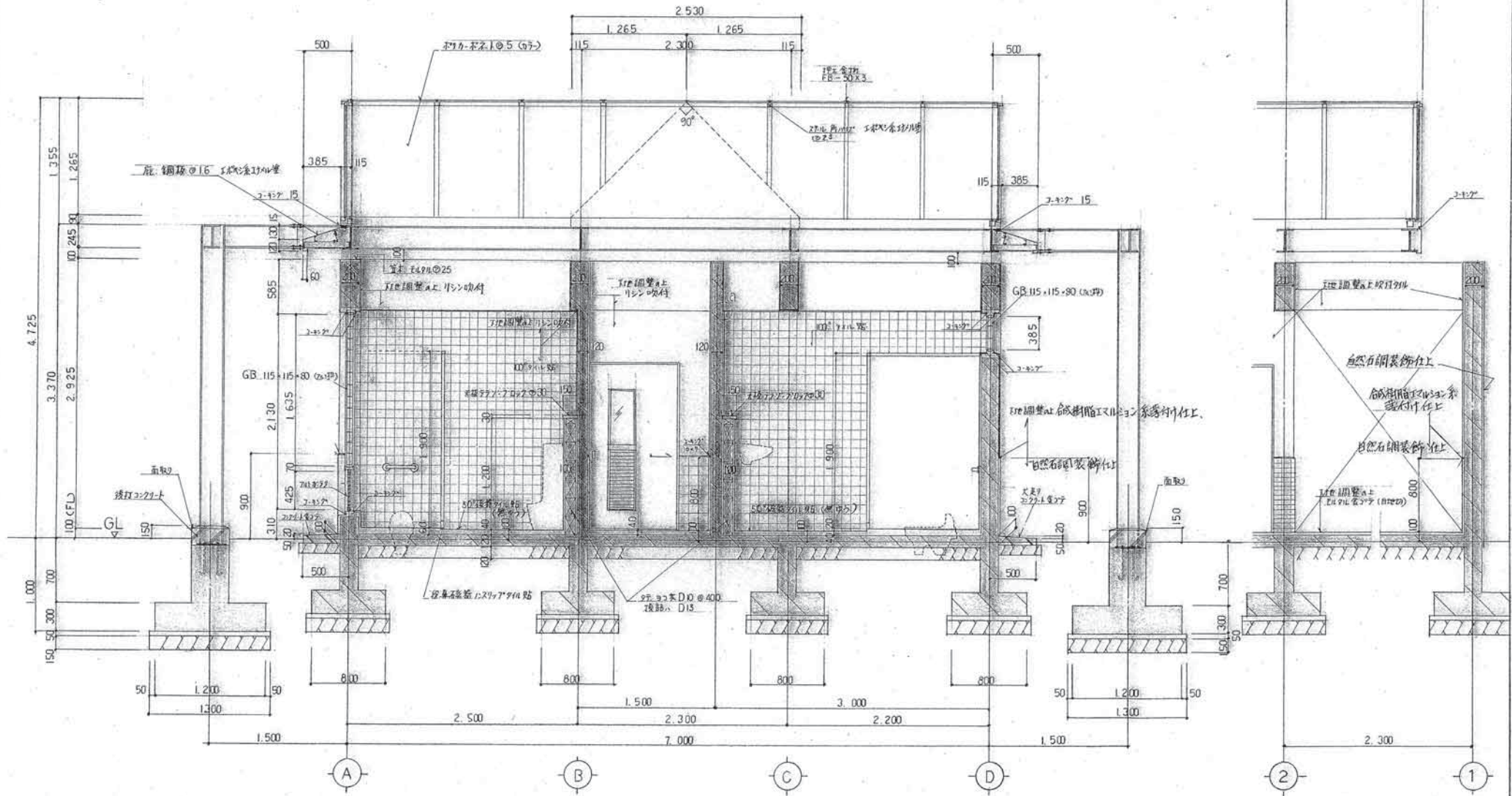
便所平面詳細図 ① ② ③ ④ ⑤ ⑥ ⑦ ⑧ ⑨ ⑩ ⑪ ⑫ ⑬ ⑭ ⑮ ⑯ ⑰ ⑱ ⑲ ⑳ ㉑ ㉒ ㉓ ㉔ ㉕ ㉖ ㉗ ㉘ ㉙ ㉚ ㉛ ㉜ ㉝ ㉞ ㉟ ㊱ ㊲ ㊳ ㊴ ㊵ ㊶ ㊷ ㊸ ㊹ ㊺

契約書	福岡市中央区北門地内114番地 福岡公園1-1171
対象名	株式会社 福岡公園建設事務所
発注者	福岡公園建設事務所
発注日	2018年11月15日
発注者	福岡公園建設事務所

図名	福岡公園便所改修工事	図番	2
縮尺	① ② ③ ④ ⑤ ⑥ ⑦ ⑧ ⑨ ⑩ ⑪ ⑫ ⑬ ⑭ ⑮ ⑯ ⑰ ⑱ ⑲ ⑳ ㉑ ㉒ ㉓ ㉔ ㉕ ㉖ ㉗ ㉘ ㉙ ㉚ ㉛ ㉜ ㉝ ㉞ ㉟ ㊱ ㊲ ㊳ ㊴ ㊵ ㊶ ㊷ ㊸ ㊹ ㊺	縮尺	① ② ③ ④ ⑤ ⑥ ⑦ ⑧ ⑨ ⑩ ⑪ ⑫ ⑬ ⑭ ⑮ ⑯ ⑰ ⑱ ⑲ ⑳ ㉑ ㉒ ㉓ ㉔ ㉕ ㉖ ㉗ ㉘ ㉙ ㉚ ㉛ ㉜ ㉝ ㉞ ㉟ ㊱ ㊲ ㊳ ㊴ ㊵ ㊶ ㊷ ㊸ ㊹ ㊺
縮尺	① ② ③ ④ ⑤ ⑥ ⑦ ⑧ ⑨ ⑩ ⑪ ⑫ ⑬ ⑭ ⑮ ⑯ ⑰ ⑱ ⑲ ⑳ ㉑ ㉒ ㉓ ㉔ ㉕ ㉖ ㉗ ㉘ ㉙ ㉚ ㉛ ㉜ ㉝ ㉞ ㉟ ㊱ ㊲ ㊳ ㊴ ㊵ ㊶ ㊷ ㊸ ㊹ ㊺	縮尺	① ② ③ ④ ⑤ ⑥ ⑦ ⑧ ⑨ ⑩ ⑪ ⑫ ⑬ ⑭ ⑮ ⑯ ⑰ ⑱ ⑲ ⑳ ㉑ ㉒ ㉓ ㉔ ㉕ ㉖ ㉗ ㉘ ㉙ ㉚ ㉛ ㉜ ㉝ ㉞ ㉟ ㊱ ㊲ ㊳ ㊴ ㊵ ㊶ ㊷ ㊸ ㊹ ㊺



福岡市中央区椚原1丁目7-12	工務名	頂崎公園便所 改修工事
株式会社 大石設計一級建築士事務所	図面名	1階平面図・立面図 縮尺 1/50 1/
	福岡市建築業営繕部管理課	日付 2016. No. 13/17



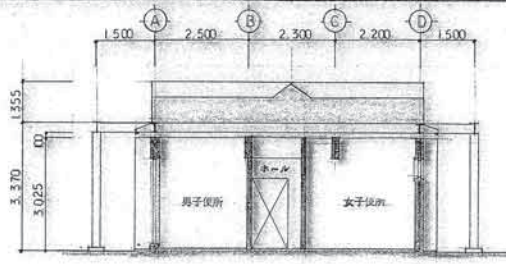
矩計図 S 1:30

矩計図 S 1:30

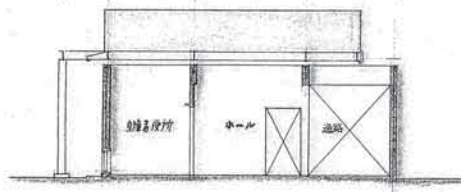
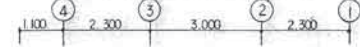
※ 持記付き鉄筋は全て溶融亜鉛メッキ下地処理上
地味系エポキシ塗 仕上とする (ホルト・パット・ペース)
(Zn処理)

→ 既設 RC 壁・基礎を示す

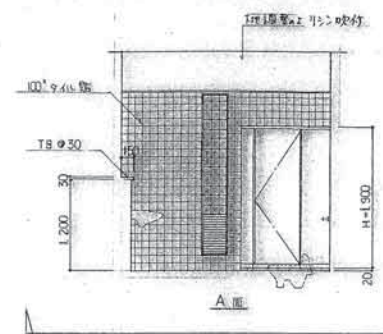
福岡市中央区印刷1丁目-12 株式会社 大石設計-建築士事務所	工事名 須崎公園便所 改修工事
	図面名 矩計図 縮尺 1/30 1/
	福岡市建設局管轄第3種建築 日付 2.10. No. 14/17



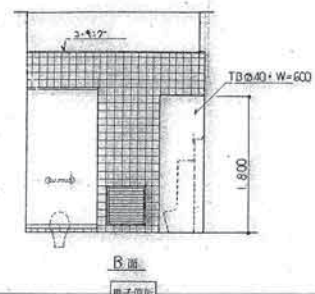
④-③ 断面図 S1:100



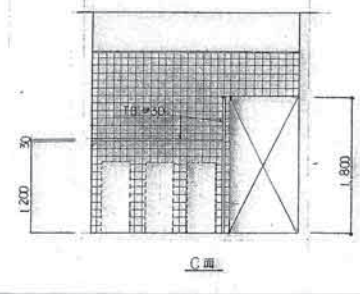
①-② 断面図 S1:100



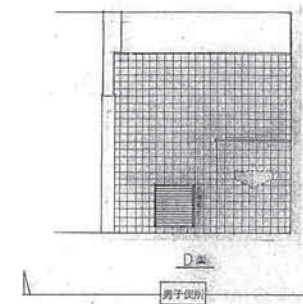
A面



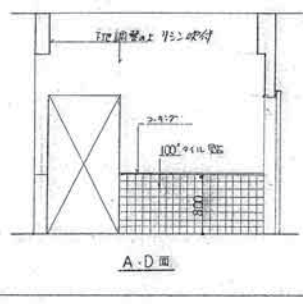
B面



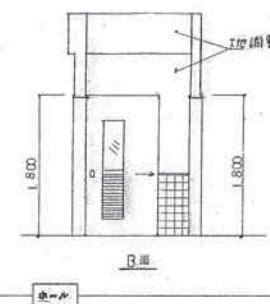
C面



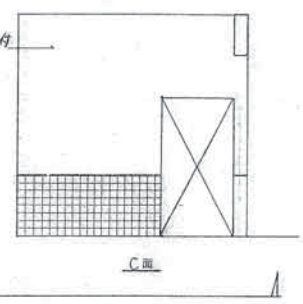
D面



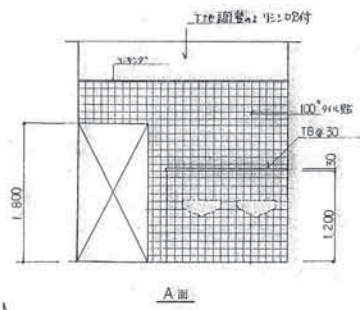
A-D面



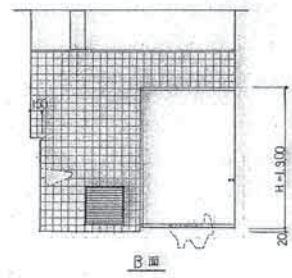
B面



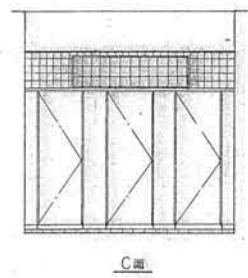
C面



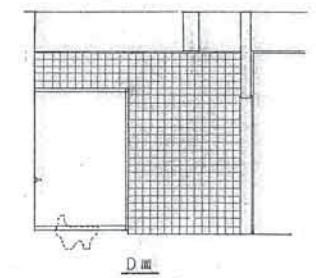
A面



B面

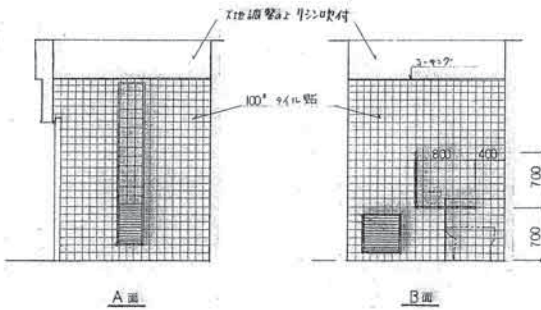


C面

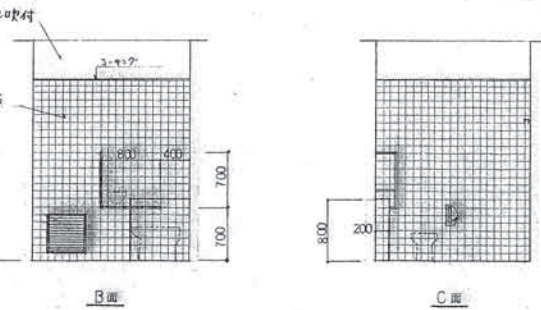


D面

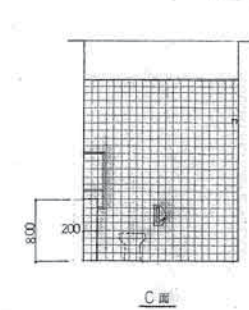
女子便所



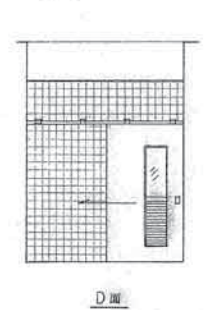
A面



B面



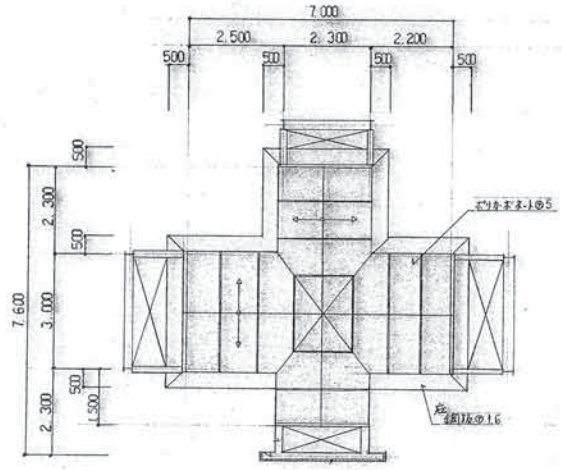
C面



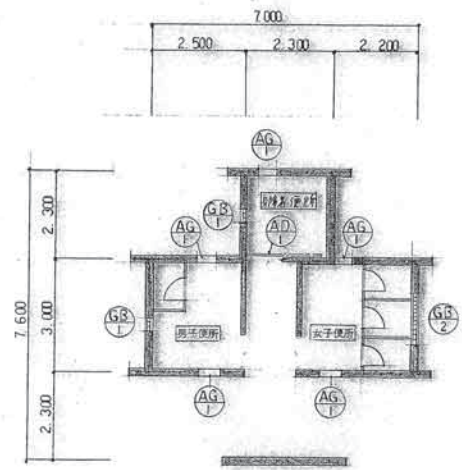
D面

男子便所

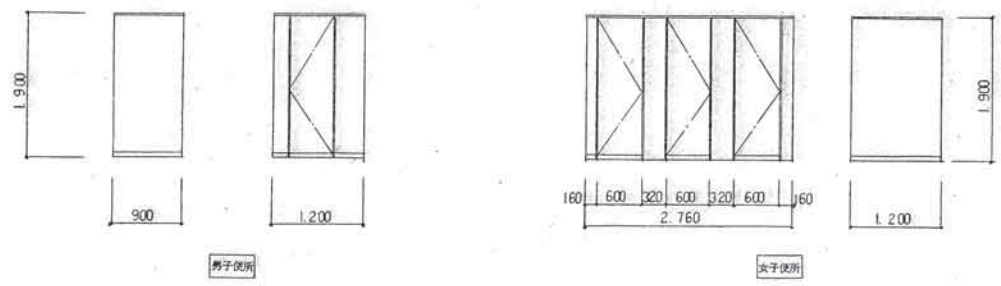
福岡市中央区松原1丁目1-12 株式会社 大石設計-般建築士事務所	工事名 頂崎公園便所 改修工事
	図面名 断面図・展開図 縮尺 1/100・1/50
	福岡市建設局宮崎部管理課 日付 2010. No. 5/17



屋根伏図 S1:100



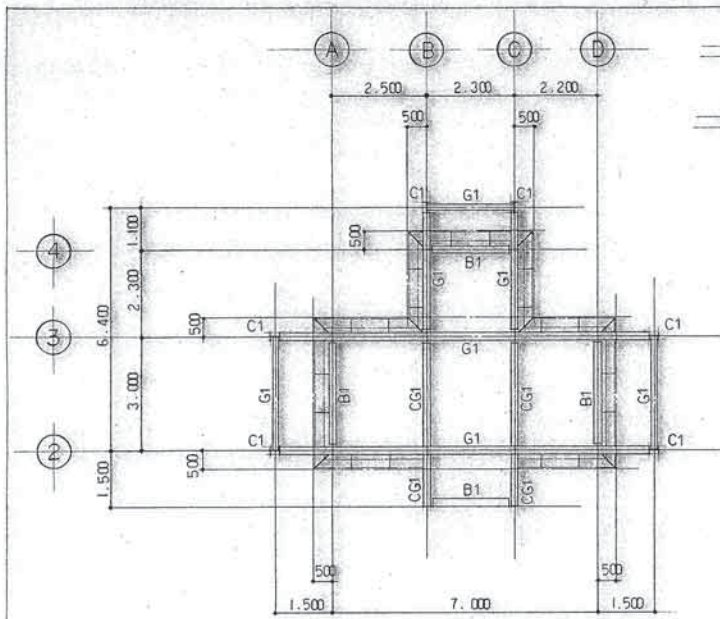
建具 KAY PLAN S1:100



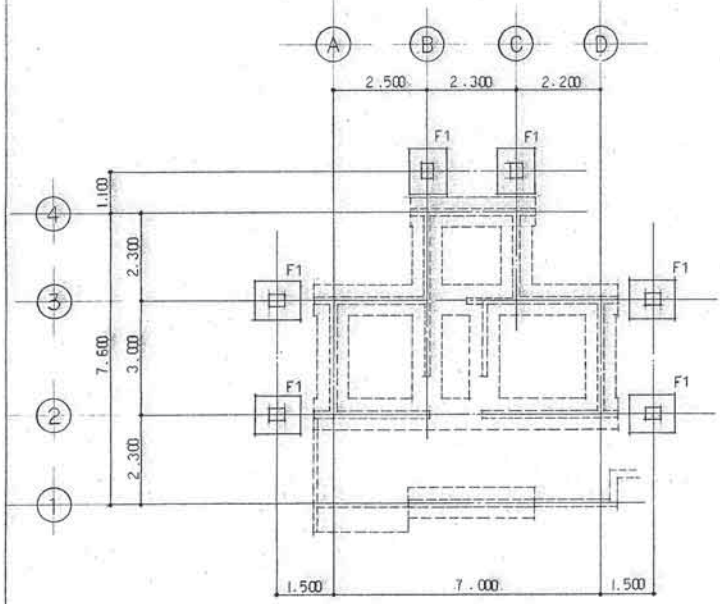
※ ドアは鉄骨木構造
 ※ 表面強化粘鋼板・壁はアルミ押出材、附属物 ステンレス
 ※ 中心部アルミエッジ (ステンレス仕上げ)

トイレア姿図 S1:50

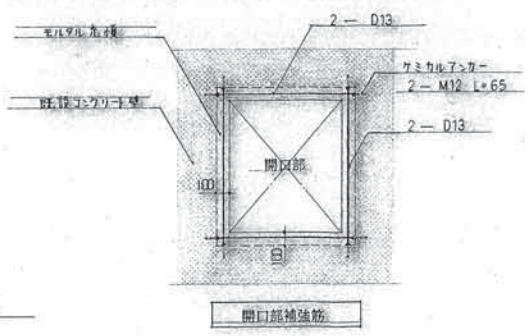
建具表				
記号	AG1	AG2	AG2	AG1
数量	1	2	1	5
形状勝手				
使用場所	身障者便所	男女便所	身障者便所	男・女・身障者便所
型式	方引キアルミフラッシュドア	両開キアルミフラッシュドア	アルミガラス	アルミガラス
見込	40	30	ステンレス仕様	70
金物	引手・表示錠錠・初付付属金物一式	了蓋 (トアヒンジ 180°回転)	附属金物一式	附属金物一式、ステンレス網戸付
記号	GB1	GB2		
数量	2	1		
形状勝手				
使用場所	男子・身障者便所	女子便所		
型式	115 X 115 X 80 (3mm)	115 X 115 X 80 (3mm)		
見込	アルミ押出材 100	アルミ押出材 100		
金物	附属金物一式、ステンレス網戸付	附属金物一式		



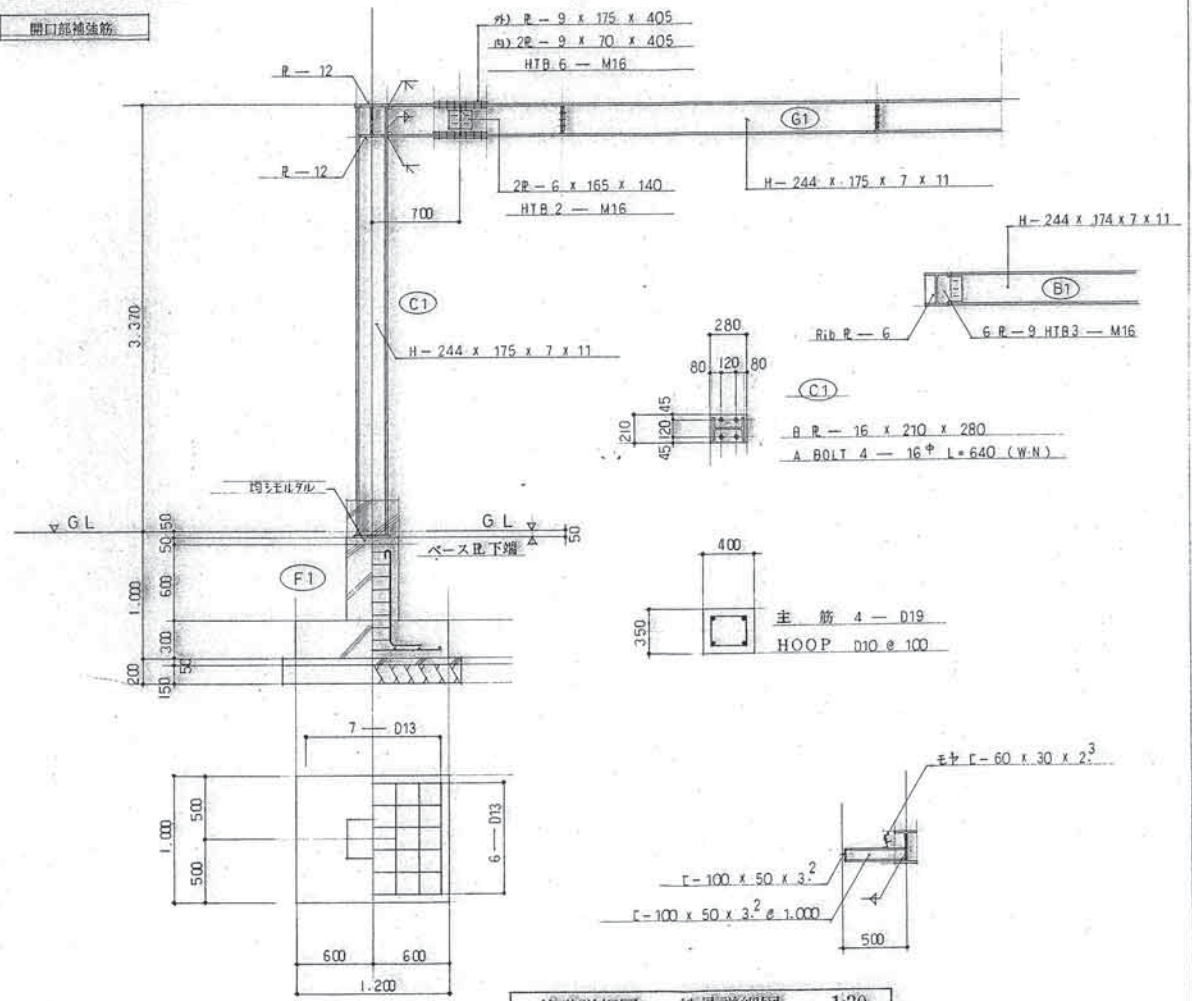
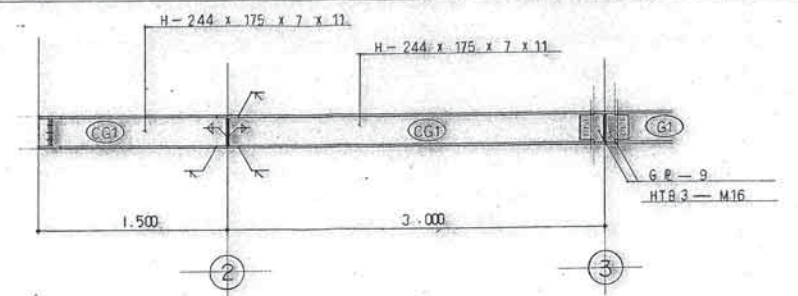
小屋伏図 1:100



基礎伏図 1:100



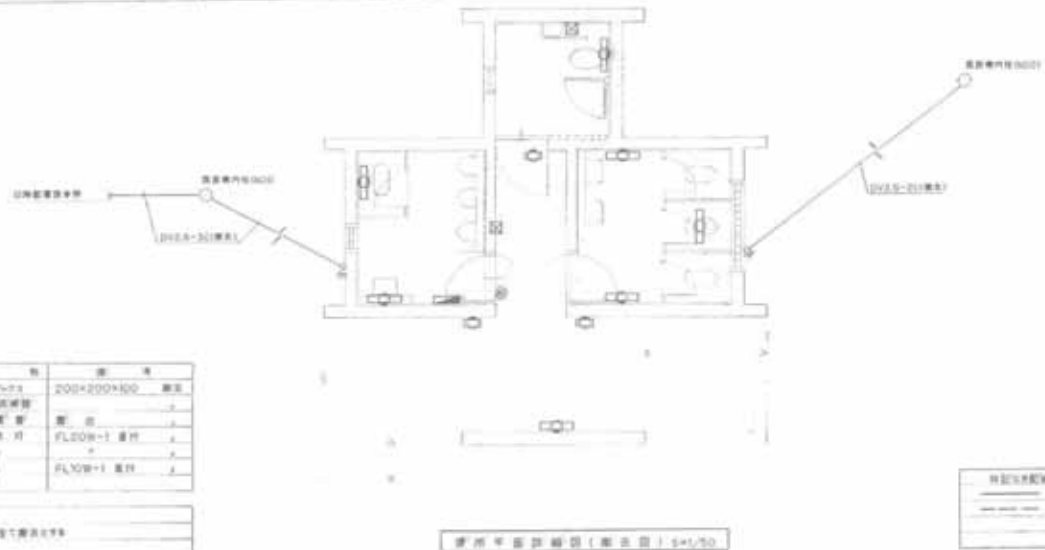
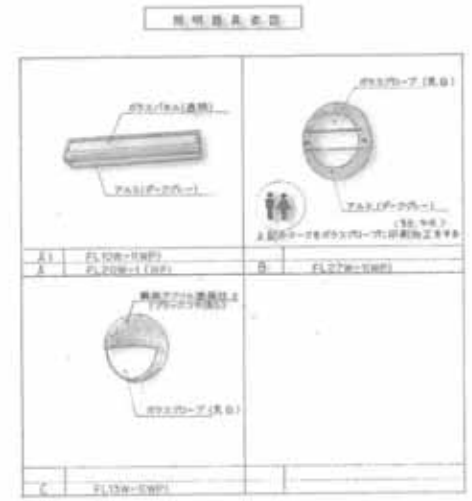
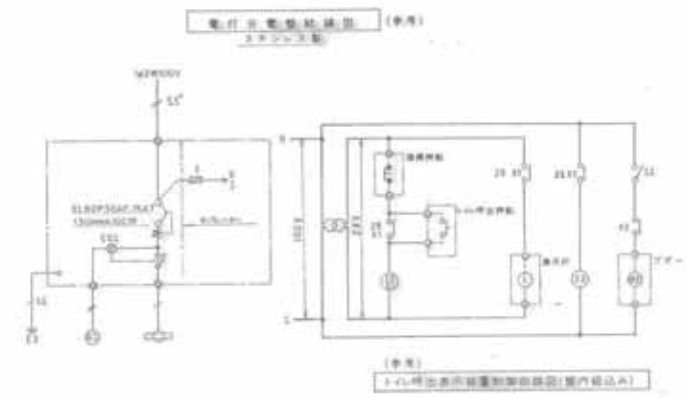
開口部補強筋



基礎詳細図・鉄骨詳細図 1:30

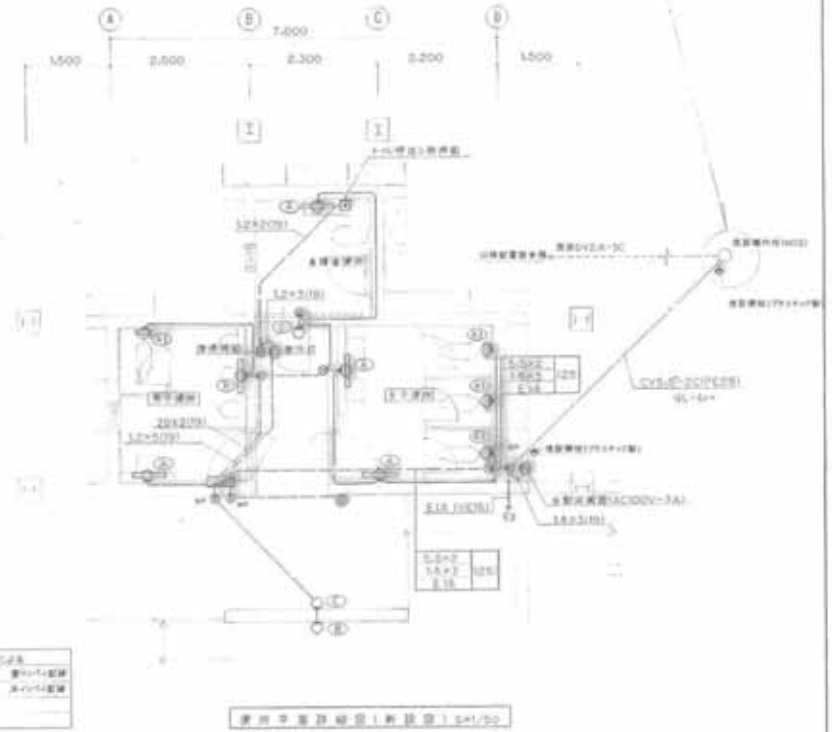
注) 鉄筋は全平, 工物に依り加工(2破性)

福岡市中央区板橋1丁目7-12 株式会社 大石設計-般建築士事務所	工務名 須崎公園便所 改修工事 図面名 改修設計 配筋図 新設 基礎 鉄骨配筋図 福岡市建設局管理番号 B付 2.10. No. 17/17
--------------------------------------	---



序	名稱	規格	備註
1	FL13W-5W	200*200*100	備註
2	FL27W-10W	200*200*100	備註
3	FL27W-10W	200*200*100	備註
4	FL27W-10W	200*200*100	備註
5	FL27W-10W	200*200*100	備註

圖一
本圖與圖一、圖二、圖三、圖四、圖五、圖六、圖七、圖八、圖九、圖十、圖十一、圖十二、圖十三、圖十四、圖十五、圖十六、圖十七、圖十八、圖十九、圖二十、圖二十一、圖二十二、圖二十三、圖二十四、圖二十五、圖二十六、圖二十七、圖二十八、圖二十九、圖三十、圖三十一、圖三十二、圖三十三、圖三十四、圖三十五、圖三十六、圖三十七、圖三十八、圖三十九、圖四十、圖四十一、圖四十二、圖四十三、圖四十四、圖四十五、圖四十六、圖四十七、圖四十八、圖四十九、圖五十、圖五十一、圖五十二、圖五十三、圖五十四、圖五十五、圖五十六、圖五十七、圖五十八、圖五十九、圖六十、圖六十一、圖六十二、圖六十三、圖六十四、圖六十五、圖六十六、圖六十七、圖六十八、圖六十九、圖七十、圖七十一、圖七十二、圖七十三、圖七十四、圖七十五、圖七十六、圖七十七、圖七十八、圖七十九、圖八十、圖八十一、圖八十二、圖八十三、圖八十四、圖八十五、圖八十六、圖八十七、圖八十八、圖八十九、圖九十、圖九十一、圖九十二、圖九十三、圖九十四、圖九十五、圖九十六、圖九十七、圖九十八、圖九十九、圖一百。



柱網配置圖 (新設) 1/50

柱網配置圖 (新設) 1/50

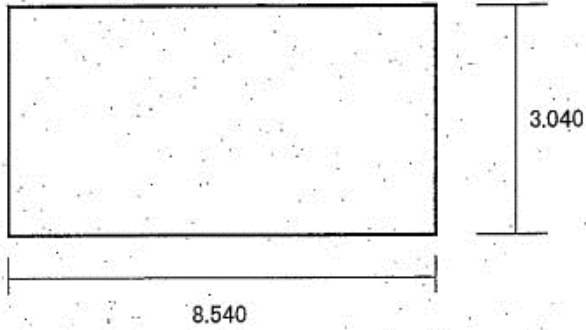
柱網配置圖 (新設) 1/50

圖一
本圖與圖一、圖二、圖三、圖四、圖五、圖六、圖七、圖八、圖九、圖十、圖十一、圖十二、圖十三、圖十四、圖十五、圖十六、圖十七、圖十八、圖十九、圖二十、圖二十一、圖二十二、圖二十三、圖二十四、圖二十五、圖二十六、圖二十七、圖二十八、圖二十九、圖三十、圖三十一、圖三十二、圖三十三、圖三十四、圖三十五、圖三十六、圖三十七、圖三十八、圖三十九、圖四十、圖四十一、圖四十二、圖四十三、圖四十四、圖四十五、圖四十六、圖四十七、圖四十八、圖四十九、圖五十、圖五十一、圖五十二、圖五十三、圖五十四、圖五十五、圖五十六、圖五十七、圖五十八、圖五十九、圖六十、圖六十一、圖六十二、圖六十三、圖六十四、圖六十五、圖六十六、圖六十七、圖六十八、圖六十九、圖七十、圖七十一、圖七十二、圖七十三、圖七十四、圖七十五、圖七十六、圖七十七、圖七十八、圖七十九、圖八十、圖八十一、圖八十二、圖八十三、圖八十四、圖八十五、圖八十六、圖八十七、圖八十八、圖八十九、圖九十、圖九十一、圖九十二、圖九十三、圖九十四、圖九十五、圖九十六、圖九十七、圖九十八、圖九十九、圖一百。

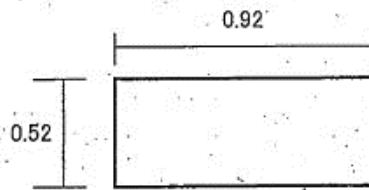
圖一
本圖與圖一、圖二、圖三、圖四、圖五、圖六、圖七、圖八、圖九、圖十、圖十一、圖十二、圖十三、圖十四、圖十五、圖十六、圖十七、圖十八、圖十九、圖二十、圖二十一、圖二十二、圖二十三、圖二十四、圖二十五、圖二十六、圖二十七、圖二十八、圖二十九、圖三十、圖三十一、圖三十二、圖三十三、圖三十四、圖三十五、圖三十六、圖三十七、圖三十八、圖三十九、圖四十、圖四十一、圖四十二、圖四十三、圖四十四、圖四十五、圖四十六、圖四十七、圖四十八、圖四十九、圖五十、圖五十一、圖五十二、圖五十三、圖五十四、圖五十五、圖五十六、圖五十七、圖五十八、圖五十九、圖六十、圖六十一、圖六十二、圖六十三、圖六十四、圖六十五、圖六十六、圖六十七、圖六十八、圖六十九、圖七十、圖七十一、圖七十二、圖七十三、圖七十四、圖七十五、圖七十六、圖七十七、圖七十八、圖七十九、圖八十、圖八十一、圖八十二、圖八十三、圖八十四、圖八十五、圖八十六、圖八十七、圖八十八、圖八十九、圖九十、圖九十一、圖九十二、圖九十三、圖九十四、圖九十五、圖九十六、圖九十七、圖九十八、圖九十九、圖一百。

占用面積(須崎公園)

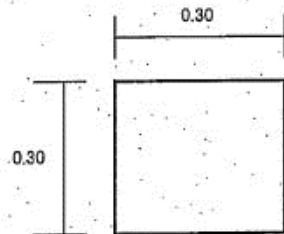
防火水槽



採水口



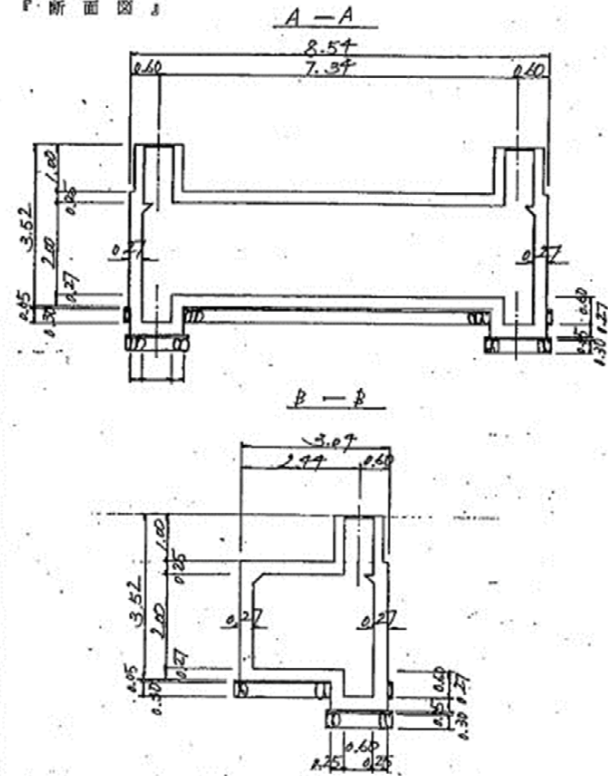
水利標識



占用面積

$$3.040 \times 8.540 + 0.92 \times 0.52 + 0.30 \times 0.30 \approx 26.53\text{m}^2$$

F. 断面図



防火水槽図面

須崎公園利用状況(平成25年度～平成29年度)

1. 行為許可件数

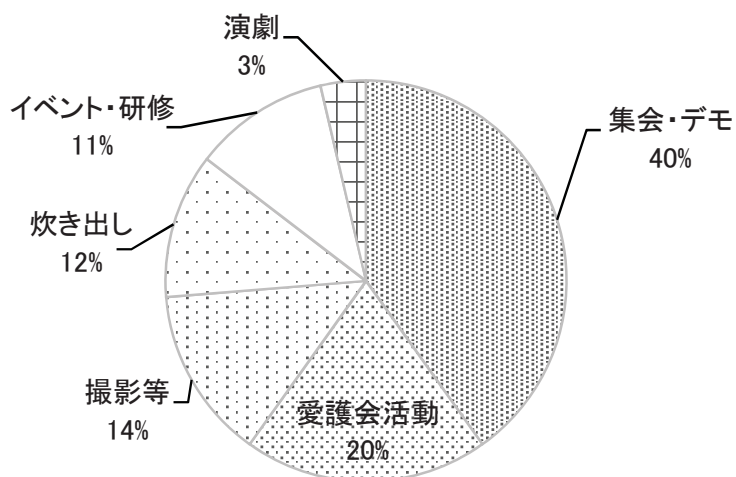
5年間計	年あたり
137	27

2. 内容

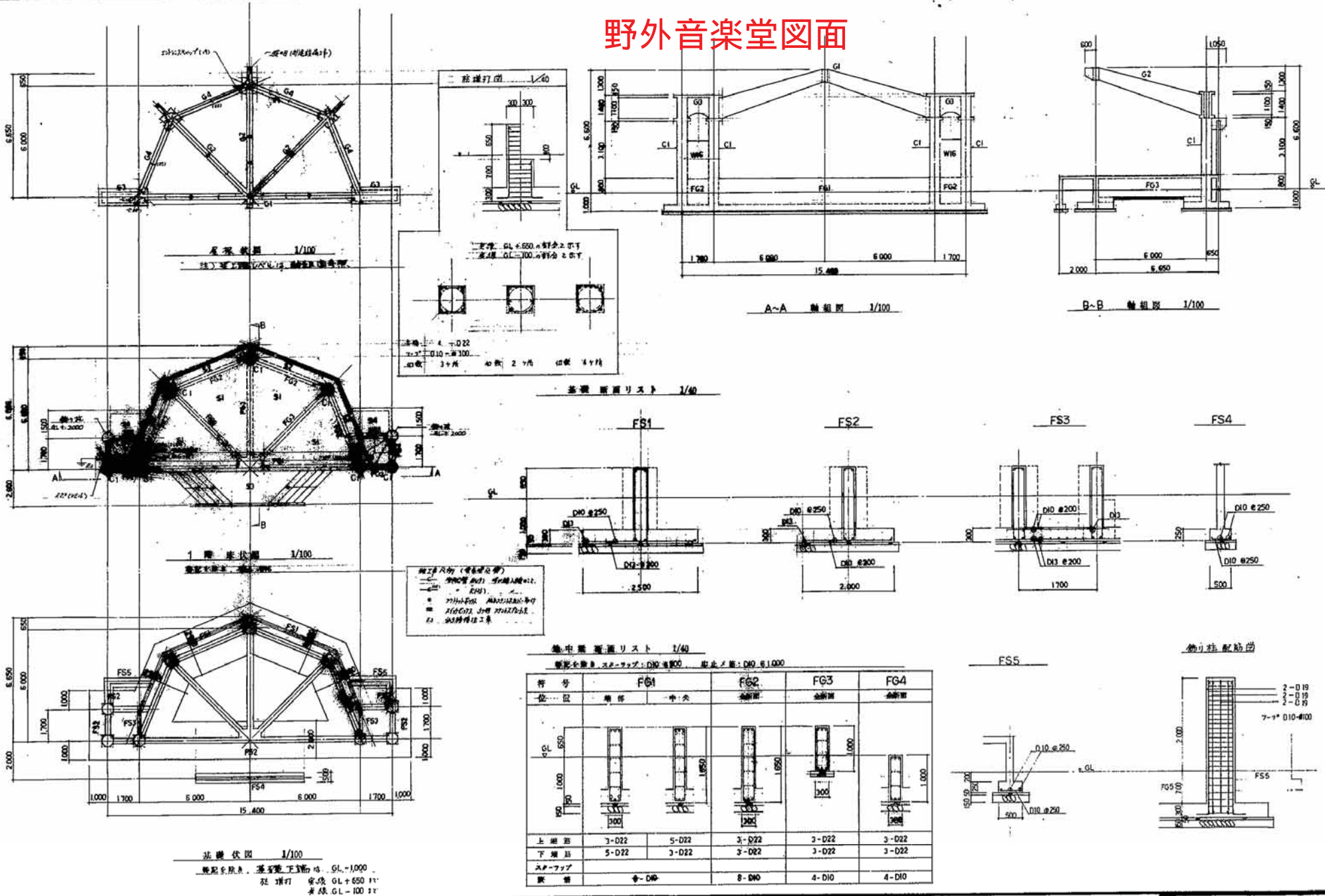
(件)

集会・デモ	愛護会活動	撮影等	炊き出し	イベント・研修	演劇	計
55	27	19	16	15	5	137

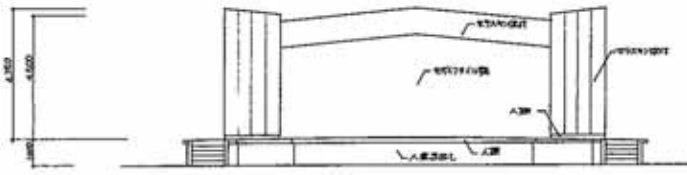
3. 割合



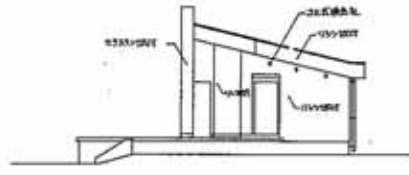
野外音楽堂図面



改修前の図面であり、現状と異なっているところも
 ありますので、あくまで参考として下さい。



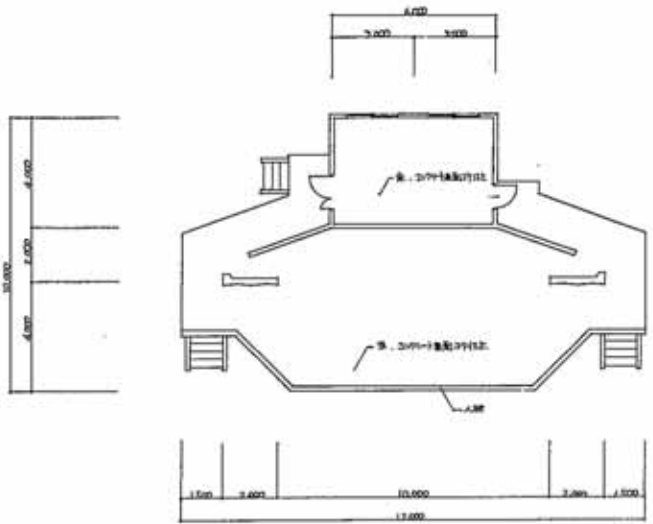
南立面图 1/300



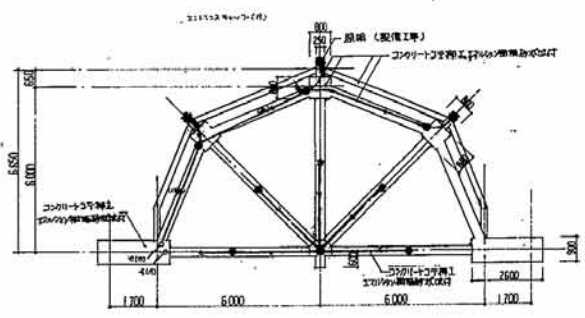
北立面图 1/300



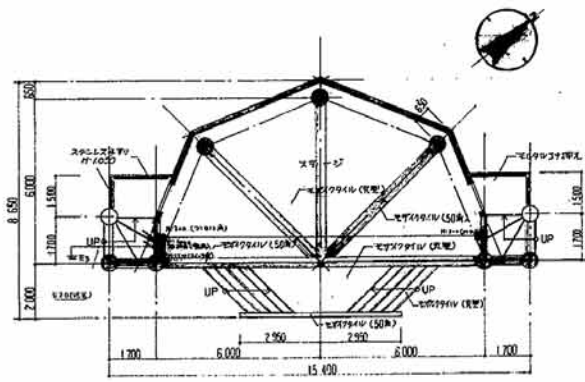
北西立面图 1/300



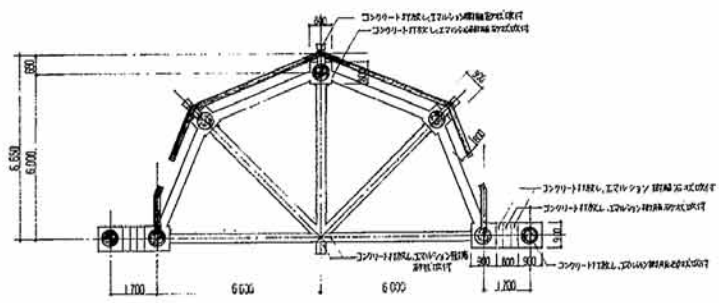
平面图 1/300



屋根伏図 1/100 (電気工事部面)



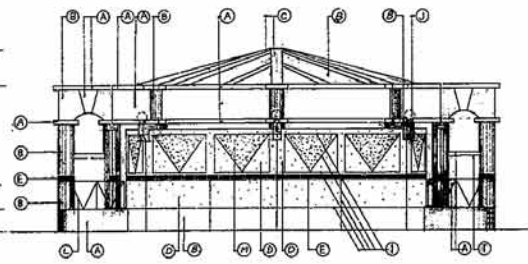
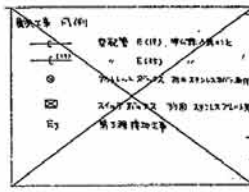
平面図 1/100 (電気工事部面)



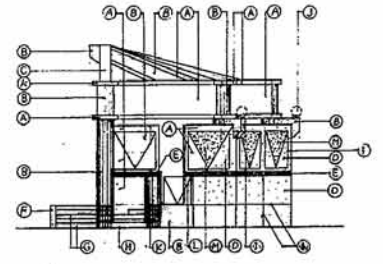
天井伏図 1/100

凡 例

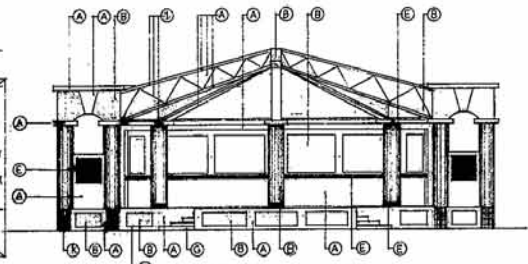
番号	仕上
①	コンクリート打設、スチール製階段
②	コンクリート打設、スチール製階段
③	コンクリート打設、スチール製階段
④	コンクリート打設、スチール製階段
⑤	モルタル仕上 (50角)
⑥	モルタル仕上 (50角)
⑦	モルタル仕上 (瓦型)
⑧	モルタル仕上
⑨	AL断り 20×15×5
⑩	原形 (配管工事)
⑪	ホースタイ留
⑫	ステンレス手すり H=1050
⑬	コンクリート打設、スチール製階段



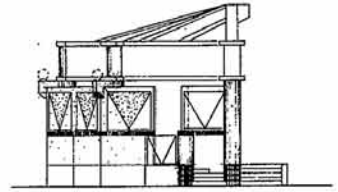
北西立面図 1/100



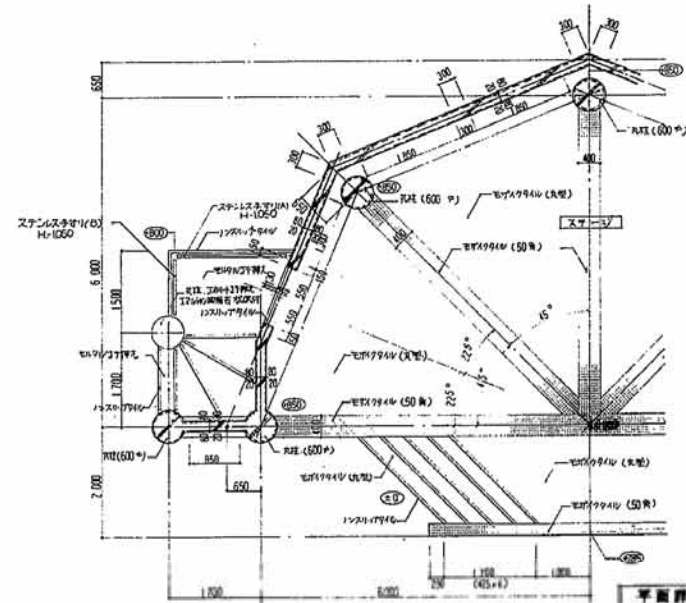
北東立面図 1/100



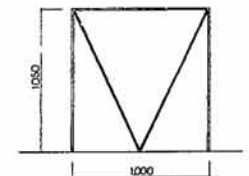
南東立面図 1/100



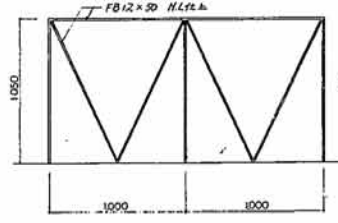
南西立面図 1/100



平面詳図 1/50



B947



A947

ステンレス手すり詳細図 1/20

設計変更後

設計者	株式会社 合資建築事務所
監理者	株式会社 合資建築事務所
製図者	株式会社 合資建築事務所
承認者	株式会社 合資建築事務所

建設会社 合資建築事務所
 建設会社 合資建築事務所
 建設会社 合資建築事務所

大断面リスト 1/40

階数: 3F, スラブ: D10-#200, 中心: D10-#1000

階数	G1			G2			G3		G4	
	電線	中央	電線	電線	中央	電線	電線	中央	電線	中央
断面										
上層筋	4-D22	3-D22	4-D22	3-D22	2-D22	5-D22	3-D22	3-D22	3-D22	3-D22
下層筋	3-D22	5-D22	3-D22	3-D22	2-D22	3-D22	3-D22	3-D22	3-D22	3-D22
スラブ	4-D10	2-D10	4-D10	2-D10	2-D10	2-D10	2-D10	2-D10	4-D10	4-D10

柱断面リスト 1/40

階数: 3F, スラブ: D10-#150, フレーム: D10-#600

階数	C1	断面
断面		
主筋	8-D22	8-D22
スラブ	D10-#100	D10-#150

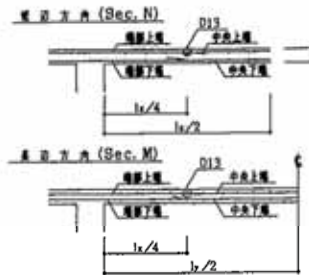
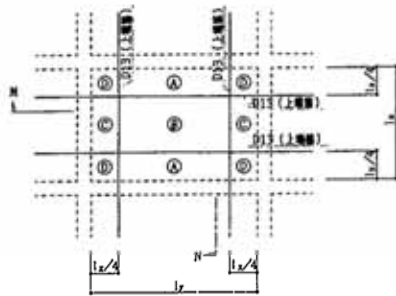
梁断面リスト 1/40

階数: 3F, スラブ: D10-#100

階数	開口部-梁断面	W16
断面		
主筋	16-D22	16-D22
スラブ	D10-#100	D10-#100
開口部	a	2-D13
梁断面	b	2-D13

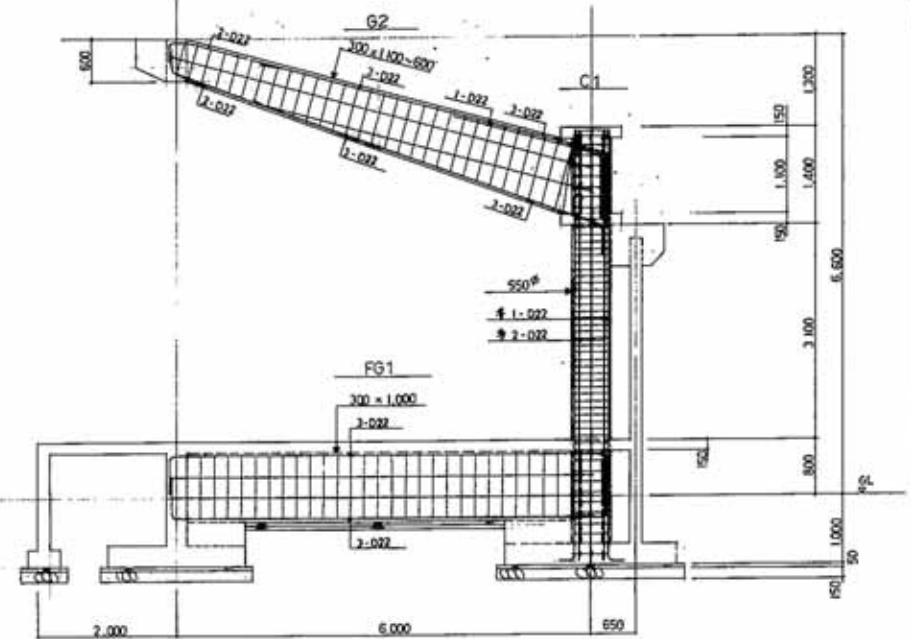
床版配筋リスト

階数	厚み	東向き		西向き		南向き		北向き	
		電線	中央	電線	中央	電線	中央	電線	中央
S1	150	上層筋	D10, D13-#200	D10, D13-#200	D10, D13-#200	D10, D13-#200	D10, D13-#200	D10, D13-#200	D10, D13-#200
		下層筋	D10-#200	D10-#200	D10-#200	D10-#200	D10-#200	D10-#200	D10-#200
S2	150	上層筋	D10-#200	D10-#250	D10-#200	D10-#200	D10-#250	D10-#200	D10-#250
		下層筋	D10-#200	D10-#250	D10-#200	D10-#200	D10-#250	D10-#200	D10-#250
S3	150	上層筋	D10, D13-#200	D10-#250	D10, D13-#200	D10-#250	D10, D13-#200	D10-#250	D10-#250
		下層筋	D10, D13-#200	D10-#250	D10, D13-#200	D10-#250	D10, D13-#200	D10-#250	D10-#250
S4	180	上層筋	D13-#100	D13-#200	D13-#100	D13-#200	D13-#100	D13-#200	D13-#200
		下層筋	D13-#200	D13-#200	D13-#200	D13-#200	D13-#200	D13-#200	D13-#200

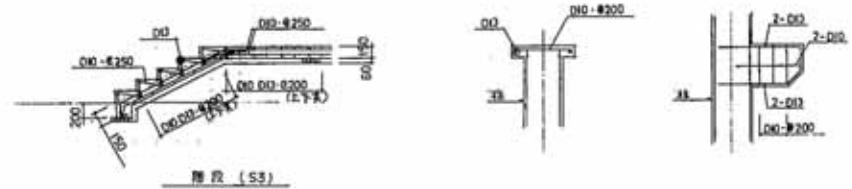


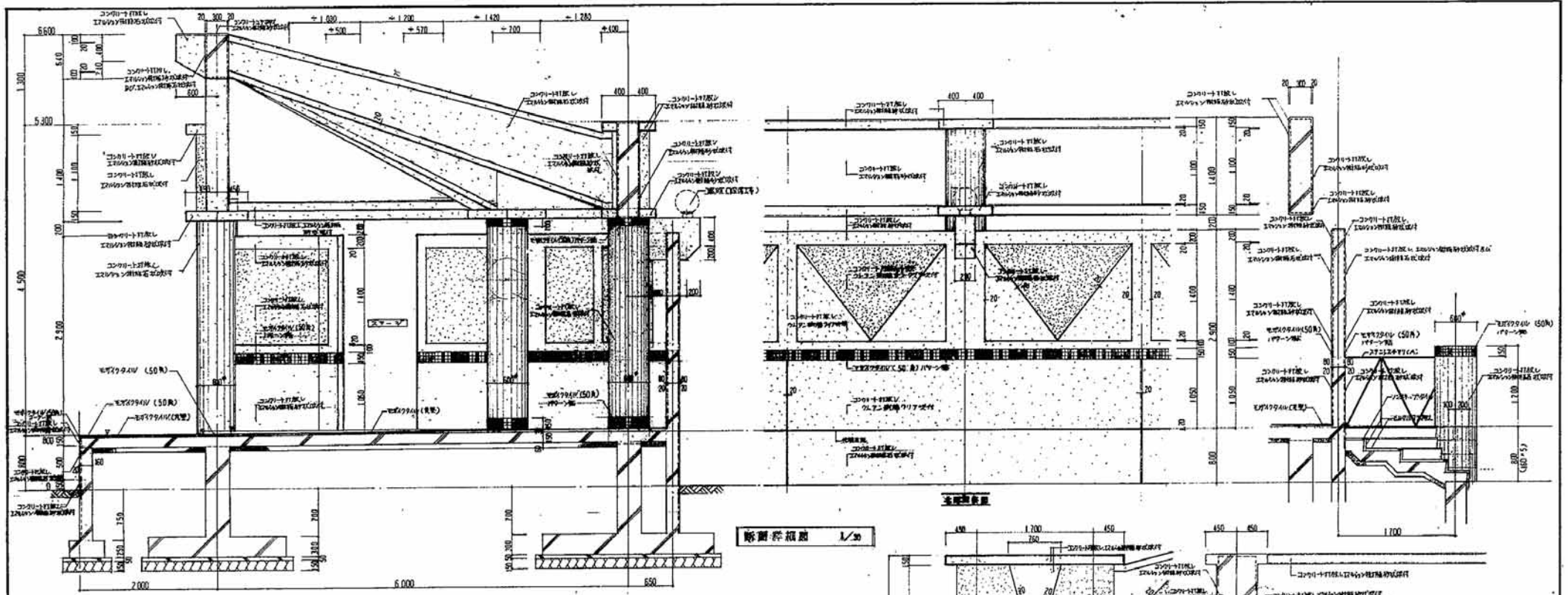
B-B ラーメン配筋詳細図 1/40

階数: 3F, スラブ: D10-#150, フレーム: D10-#600, 梁: D10-#100

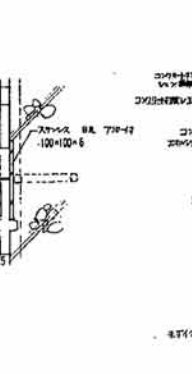


階段断面 1/40





断面詳細図 1/30



アルミバンナ付取付図 1/5

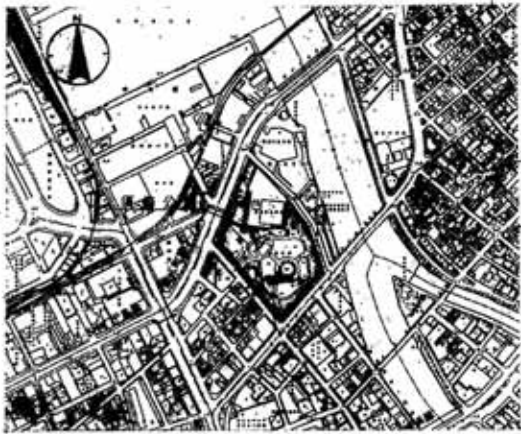
階段(南東)詳細図 1/30

階段(南東)詳細図 1/30



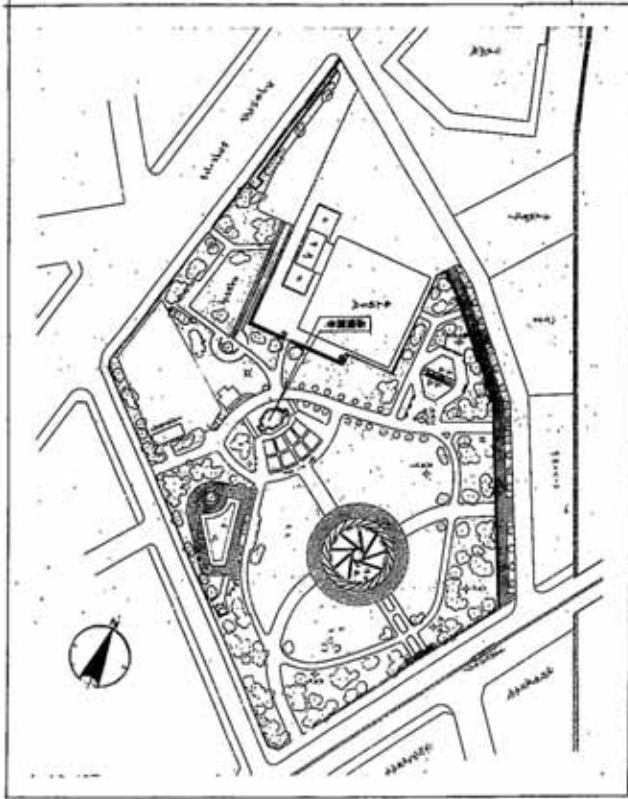
基礎断面図

設計変更後 合同会社 合資建築事務所 〒100-0001 東京都千代田区千代田1-1-1 TEL: 03-XXXX-XXXX FAX: 03-XXXX-XXXX		工事名 債権回収センター改築工事 (007) 所在地 東京都千代田区千代田1-1-1 図面番号 007-001-01 縮尺 1/30 作成日 2023.06.15
--	--	---

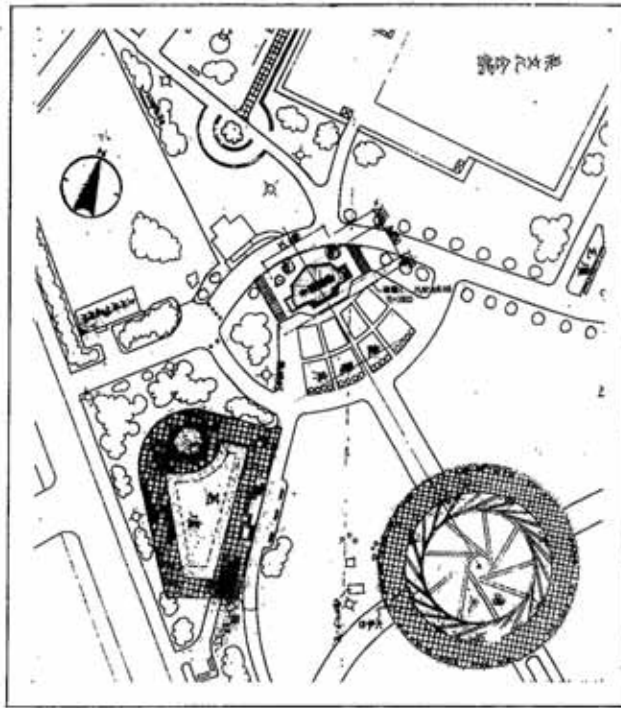


附近見取図 1/500

※ コンクリート工事等の前年度に施工済み。
本件工事は、その後の仕上げ工事である。



公園平面図 1/500



配置図 1/500

建物の概要

建物の概要	
建築名称	横浜公園児童遊園地改築工事
工事内容	施設更新・改良工事等
所在地	神奈川県横浜市中区
敷地面積	29,600 m ²
建築面積	0 m ² (61.00 m ²)
延床面積	0 m ² (61.00 m ²)
階数	1階
建築高さ	5.500 m
竣工時期	2019年

外部仕上表

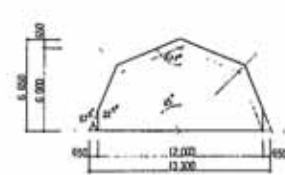
種別	仕様
床	コンクリート打設、エポキシ樹脂塗料
壁	コンクリート打設、エポキシ樹脂塗料
柱	コンクリート打設、エポキシ樹脂塗料
屋根	鋼板葺き
窓	アルミサッシ
扉	アルミサッシ
その他	防火塗料

内部仕上表

種別	仕様
床	コンクリート打設、エポキシ樹脂塗料
壁	コンクリート打設、エポキシ樹脂塗料
柱	コンクリート打設、エポキシ樹脂塗料
屋根	鋼板葺き
窓	アルミサッシ
扉	アルミサッシ
その他	防火塗料

建築物概要

項目	数値
延床面積	0 m ²
建築面積	0 m ²



$$\begin{aligned}
 & \frac{1}{2} (12.000 + 13.300) \times 6.000 \\
 &= \frac{1}{2} (25.300) \times 6.000 \\
 &= 75.900 \text{ m}^2
 \end{aligned}$$

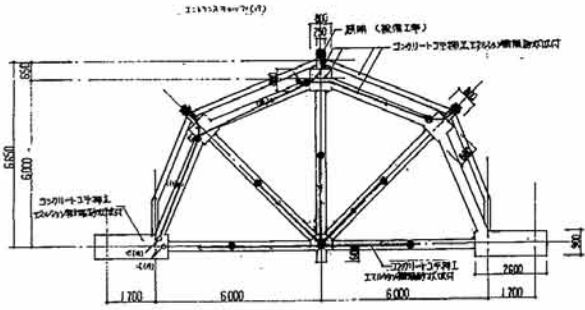
Cos 22.5°	0.9239
tan 22.5°	0.4142

設計変更履歴	
変更内容	設計変更
変更理由	
変更時期	

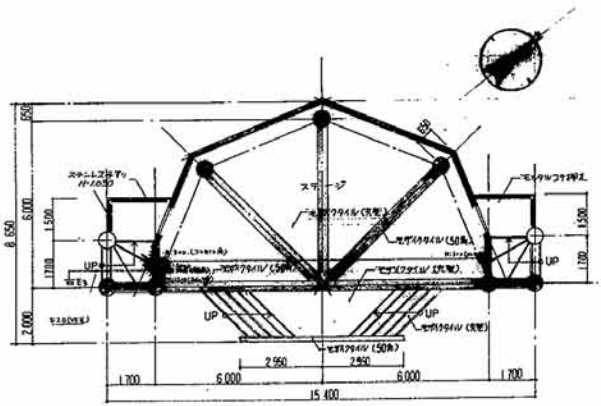
設計変更後

有限会社 合展建築事務所
〒220-0009 横浜市中区

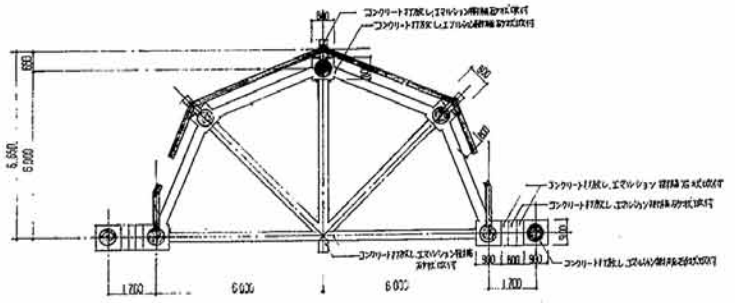
横浜公園児童遊園地改築工事(202)
設計者 有限会社 合展建築事務所
〒220-0009 横浜市中区



屋根伏図 1/100 (電気工事関係)



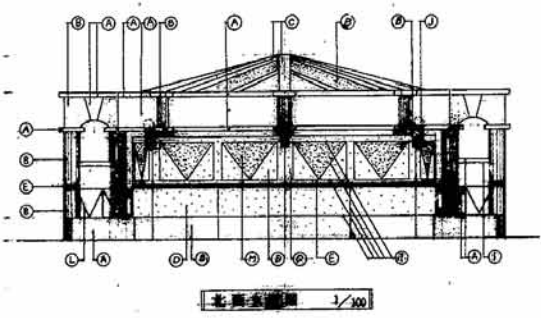
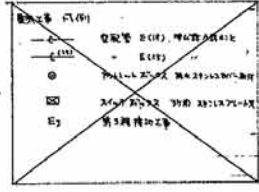
屋根伏図 1/100 (電気工事関係)



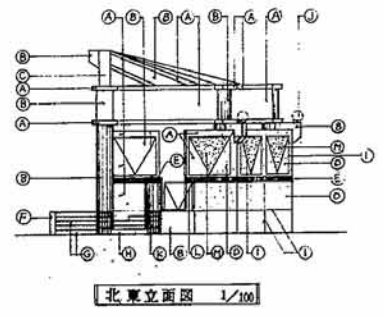
天井伏図 1/100

凡 例

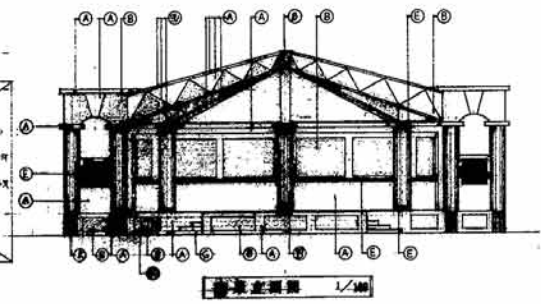
符号	仕上
(A)	コンクリート打設(エポキシ樹脂接着剤使用)
(B)	コンクリート打設(エポキシ樹脂接着剤使用)
(C)	コンクリート打設(エポキシ樹脂接着剤使用)
(D)	コンクリート打設(エポキシ樹脂接着剤使用)
(E)	電線(20号) (50号) 10号~20号
(F)	電線(20号) (50号) (変更)
(G)	電線(20号) (50号)
(H)	電線(20号) (50号)
(I)	スチールパイプ
(J)	スチールパイプ
(K)	スチールパイプ
(L)	スチールパイプ
(M)	スチールパイプ
(N)	スチールパイプ
(O)	スチールパイプ
(P)	スチールパイプ
(Q)	スチールパイプ
(R)	スチールパイプ
(S)	スチールパイプ
(T)	スチールパイプ
(U)	スチールパイプ
(V)	スチールパイプ
(W)	スチールパイプ
(X)	スチールパイプ
(Y)	スチールパイプ
(Z)	スチールパイプ



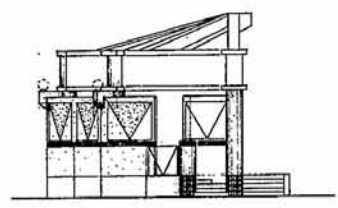
北東立面図 1/100



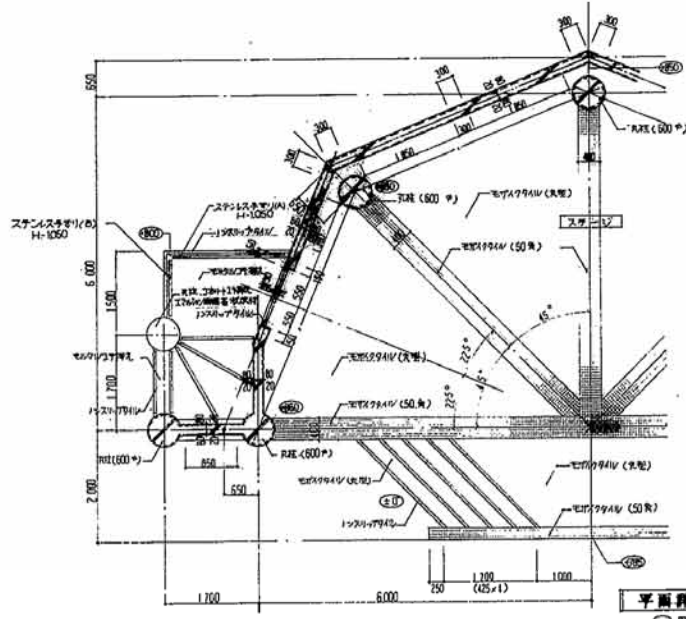
北西立面図 1/100



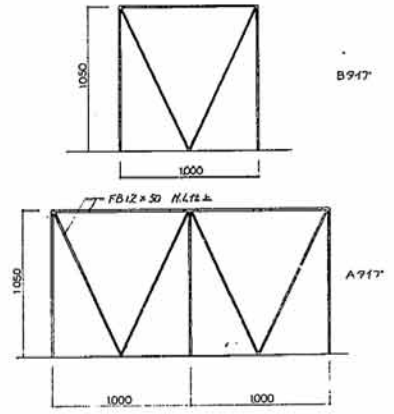
南西立面図 1/100



南西立面図 1/100

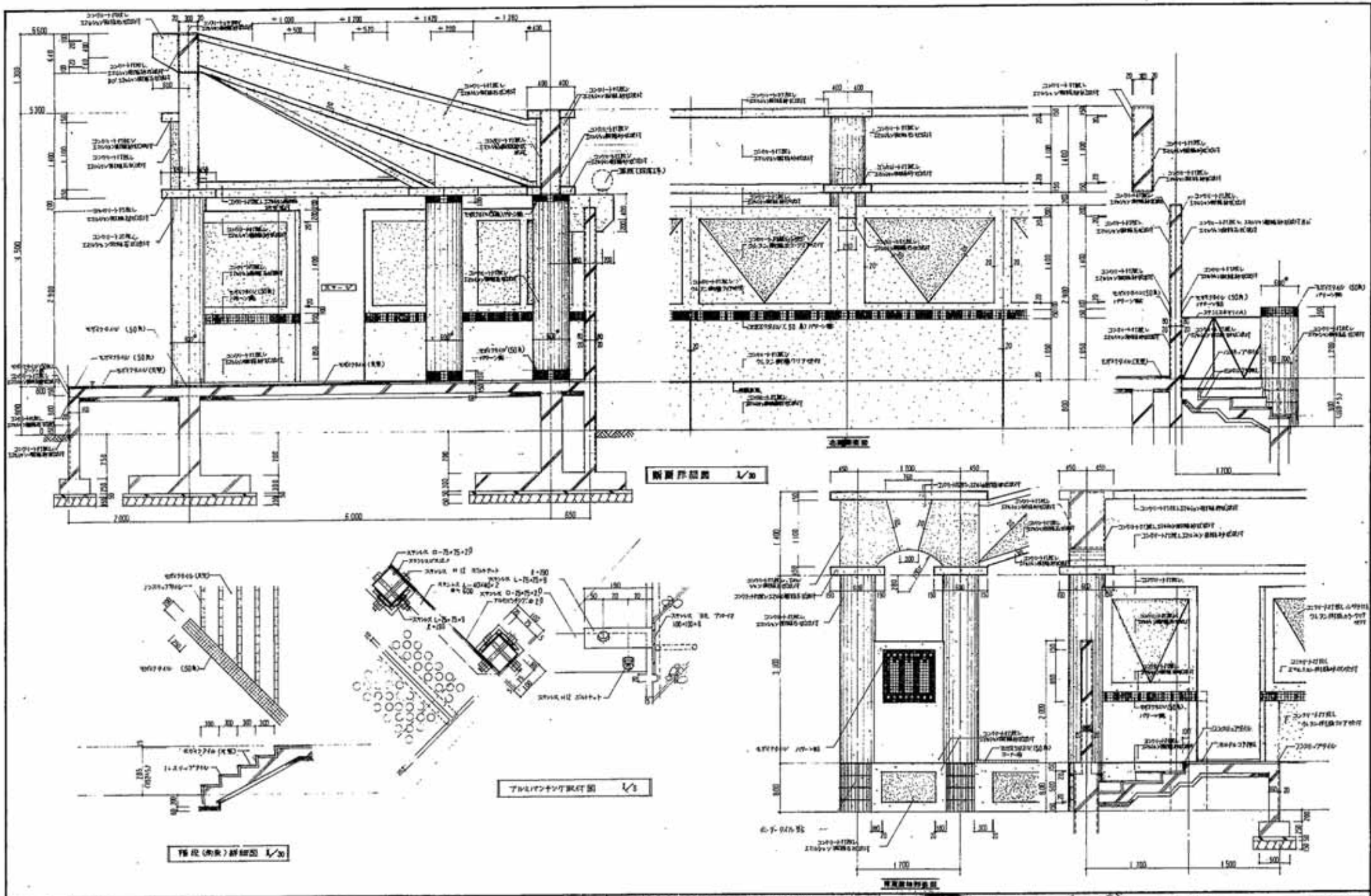


平面詳細図 1/50

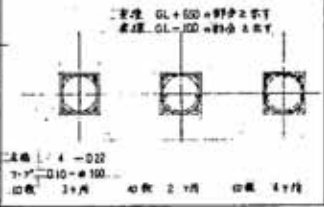
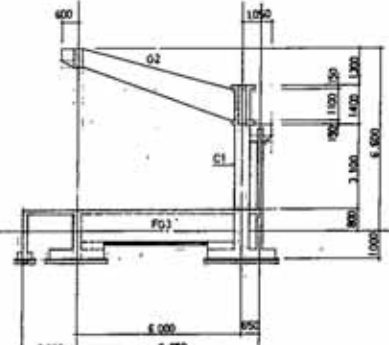
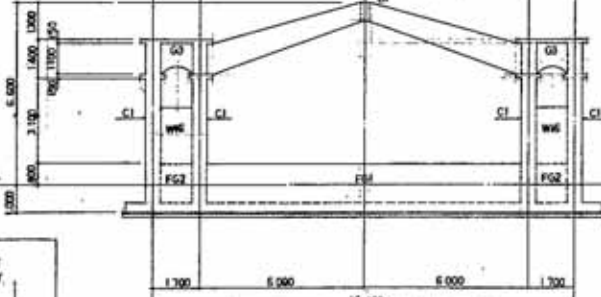
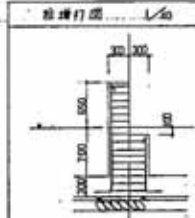
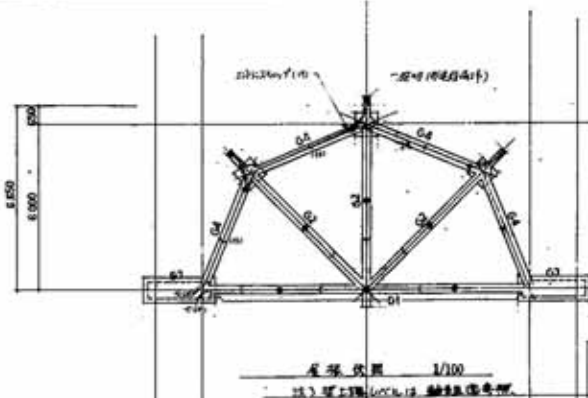


スチール配筋図 1/20

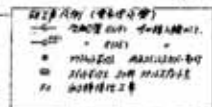
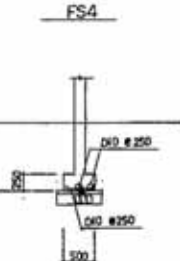
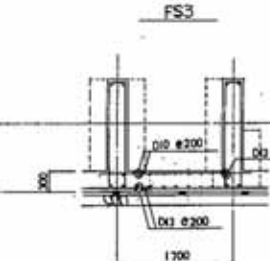
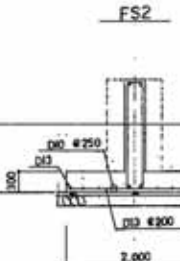
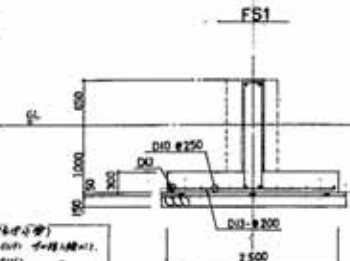
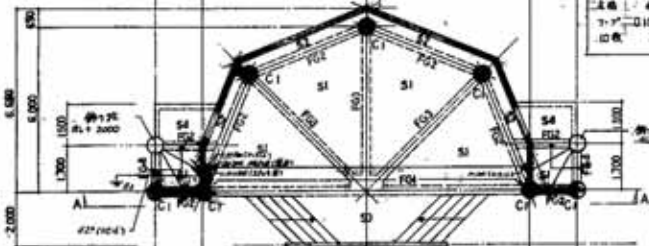
<p>設計変更後</p>		<p>有限会社 合屋建築事務所 〒100-0001 東京都千代田区千代田1-1-1 TEL: 03-2290-0000 FAX: 03-2290-0001 E-MAIL: info@kaiya.co.jp</p>	<p>有限会社 合屋建築事務所 〒100-0001 東京都千代田区千代田1-1-1 TEL: 03-2290-0000 FAX: 03-2290-0001 E-MAIL: info@kaiya.co.jp</p>
<p>工務部 建築設計課 建築士 佐藤 誠 建築士 佐藤 誠 建築士 佐藤 誠</p>	<p>設計 1/200 1/50 1/100</p>	<p>日付 2024.08.20</p>	<p>図名 設計変更後</p>
<p>工務部 建築設計課 〒100-0001 東京都千代田区千代田1-1-1 TEL: 03-2290-0000 FAX: 03-2290-0001 E-MAIL: info@kaiya.co.jp</p>		<p>有限会社 合屋建築事務所 〒100-0001 東京都千代田区千代田1-1-1 TEL: 03-2290-0000 FAX: 03-2290-0001 E-MAIL: info@kaiya.co.jp</p>	<p>有限会社 合屋建築事務所 〒100-0001 東京都千代田区千代田1-1-1 TEL: 03-2290-0000 FAX: 03-2290-0001 E-MAIL: info@kaiya.co.jp</p>



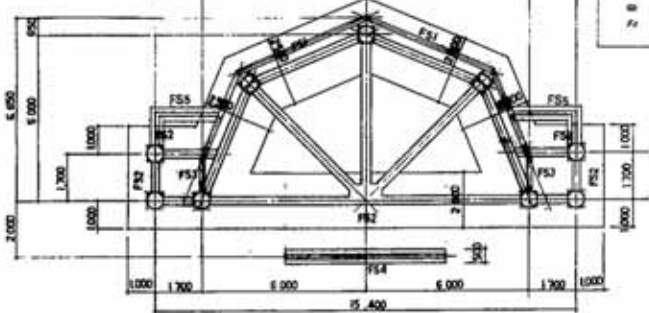
横濱公園緑地整備工事(中2) 設計変更後		株式会社 合資建築事務所 代表取締役 佐藤 隆 〒220-0001 神奈川県横浜市西区南幸2-1-1 TEL: 045-220-1111 FAX: 045-220-1112	工事名 横濱公園緑地整備工事(中2) 図面名 設計図書 第 120 - 1/5 縮尺 1/20 2007.11.15
設計者 監理者 発注者 所在地	設計者 監理者 発注者 所在地	設計者 監理者 発注者 所在地	設計者 監理者 発注者 所在地



基礎断面リスト 1/40



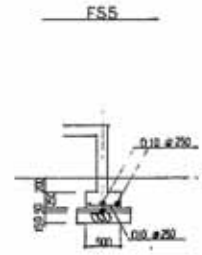
地中層断面リスト 1/40



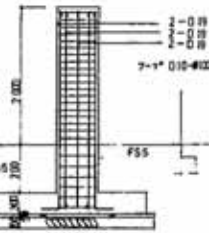
地上層断面リスト 1/40

階梁断面: スラブ厚: D10 #200, 梁断面: D10 #1000

部号	FG1	FG2	FG3	FG4
位置	構造	構造	構造	構造
上層用	3-D22	5-D22	3-D22	3-D22
下層用	5-D22	3-D22	3-D22	3-D22
スラブ				
断面	Φ-D9	Φ-D9	Φ-D9	Φ-D9



柱・鉄筋断面



基礎伏図 1/100
 基礎工事, 基礎下位置: GL-1000
 柱・梁: GL+650以下
 基礎: GL-100以下

有限会社 合興建設株式会社
 〒115-8501 東京都荒川区西日暮里1-15-15
 代表取締役 合興 大三

2284 横浜公園屋外音楽堂 改築工事
 構造図 (1) 1/100 1/40
 2012. 5/10

大断面リスト 1/40

階段仕様: スターアップ: D10-φ200, 巾: D10-φ1000

符号	G1		G2		G3		G4	
	端部	中央	端部	中央	端部	中央	端部	中央
断面								
上階筋	4-D22	3-D22	4-D22	3-D22	2-D22	5-D22	3-D22	3-D22
下階筋	3-D22	5-D22	3-D22	3-D22	2-D22	3-D22	3-D22	3-D22
スターアップ						φ-D10-φ150		
筋量	4-D10	2-D10	4-D10	2-D10	2-D10		6-D10	

柱断面リスト 1/40

階段仕様: 仕口アップ: D10-φ150, ダイヤアップ: D10-φ600

符号	C1	筋り法
断面		
主筋	8-D22	8-D19
アップ	D10-φ100	D10-φ150

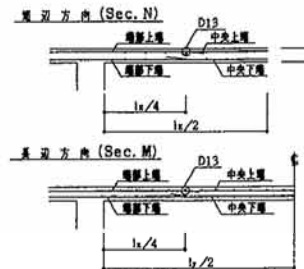
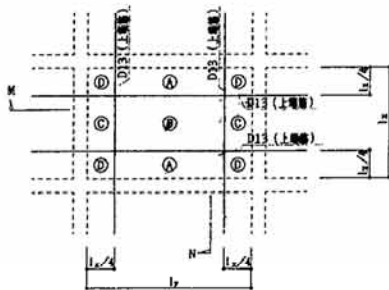
管配筋リスト 1/40

階段仕様: 巾: φ150, 階段幅: D10-φ1,000

符号	開口部一般仕様	W16
断面		
筋量	bの筋筋は、t ≤ 160 の筋筋を示す	D13-φ200
筋径		D10-φ200
開口部筋	a	2-D13
筋×筋筋	b	2-D13

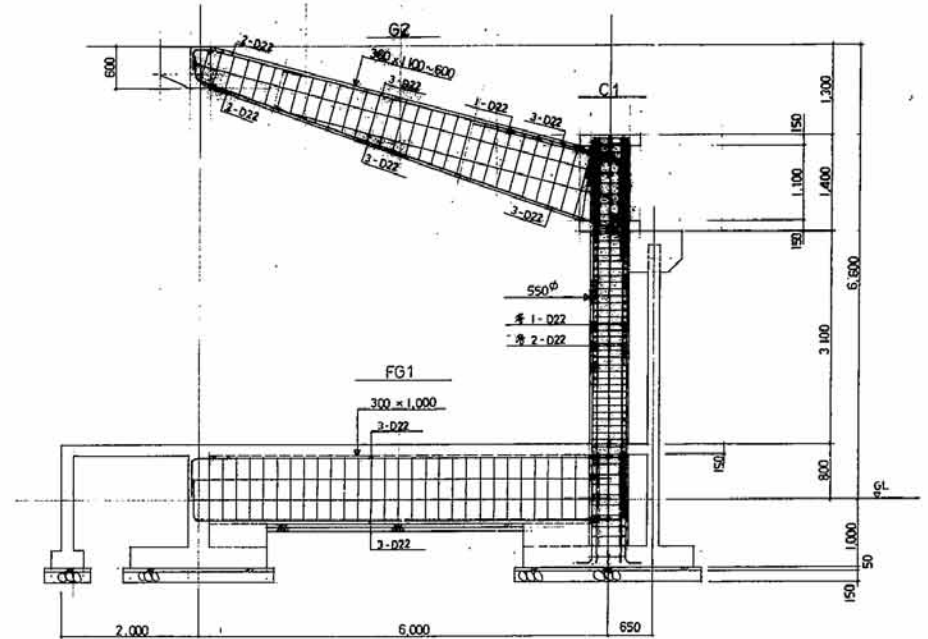
床版配筋リスト

符号	厚さ	階段方向		長辺方向		周方向	
		端部 ①	中央 ②	端部 ③	中央 ④	階段方向 ⑤ ⑥	長辺方向 ⑦ ⑧
S1	150	上階筋	D10, D13-φ200	D10, D13-φ200	D10, D13-φ200	D10, D13-φ200	D10, D13-φ200
		下階筋	D10-φ200	D10-φ200	D10-φ200	D10-φ200	D10-φ200
S2	150	上階筋	D10-φ200	D10-φ250	D10-φ200	D10-φ250	D10-φ250
		下階筋	D10-φ200	D10-φ250	D10-φ200	D10-φ250	D10-φ250
S3	150	上階筋	D10, D13-φ200	D10-φ250	D10, D13-φ200	D10-φ250	D10-φ250
		下階筋	D10, D13-φ200	D10-φ250	D10, D13-φ200	D10-φ250	D10-φ250
S4	180	上階筋	D13-φ100	D13-φ100	D13-φ100	D13-φ200	D13-φ200
		下階筋	D13-φ200	D13-φ200	D13-φ200	D13-φ200	D13-φ200

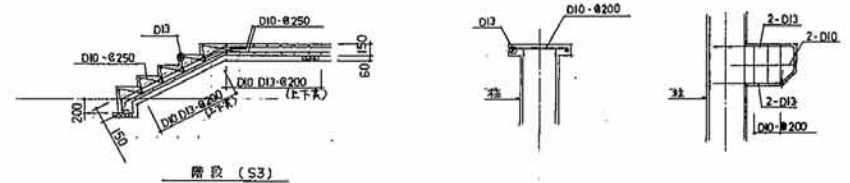


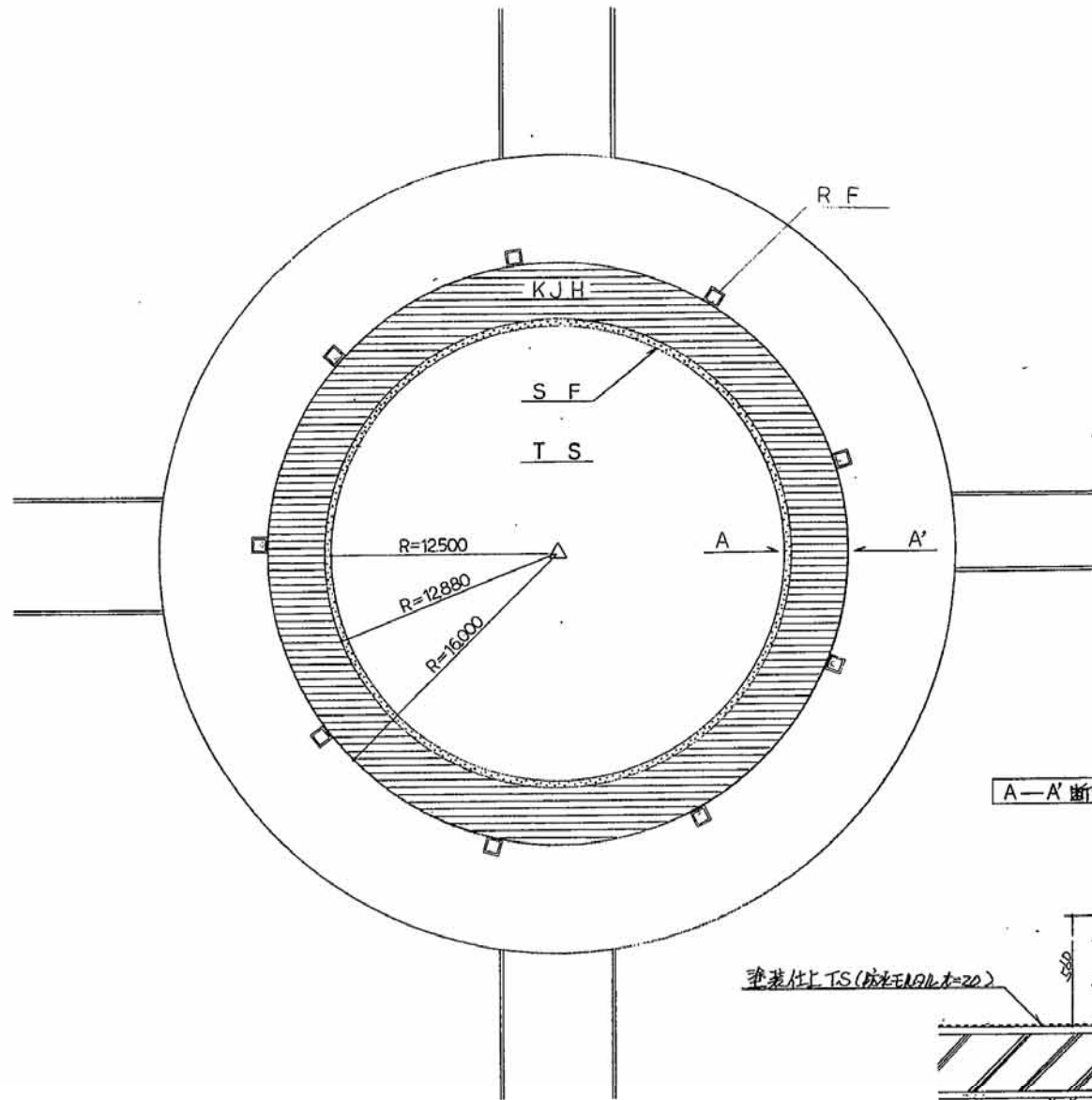
B-B ラーメン配筋詳細図 1/40

階段仕様: スターアップ: D10-φ150, ダイヤアップ: D10-φ600
 階段仕様: スターアップ: D10-φ200, 巾: φ150, 階段幅: D10-φ1,000

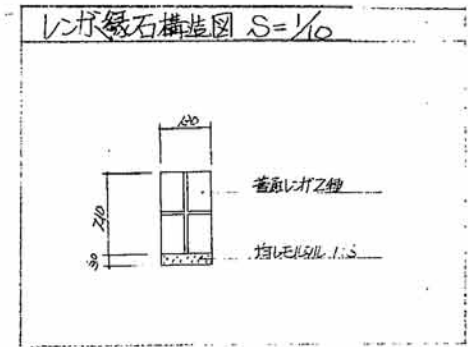


階段詳細図 1/40

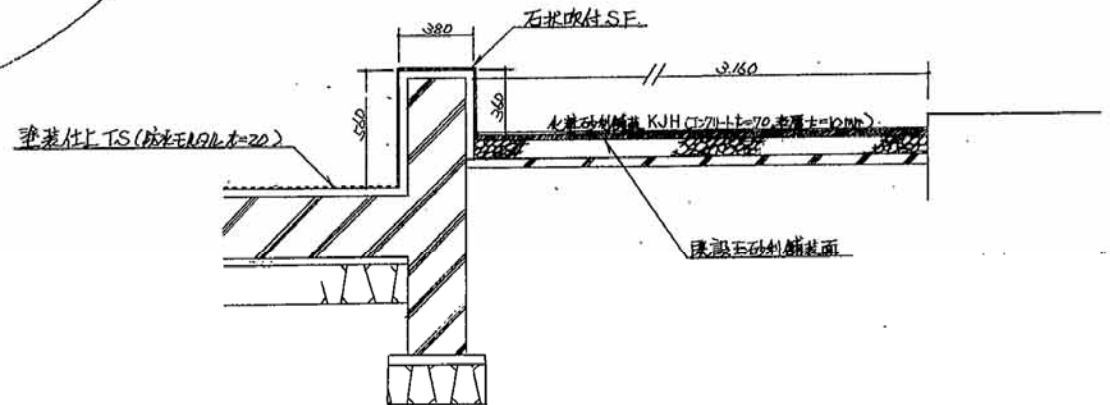




凡例	記号	名称	数量	単位	備考
	KJH	化粧砂利舗装	288	㎡	
	SF	石状吹付	620		
	TS	垂装仕上	490		工機土木建設 工事仕様書2冊
	RF	シタ線石	235	m	
		化粧砂利表層	23	㎡	

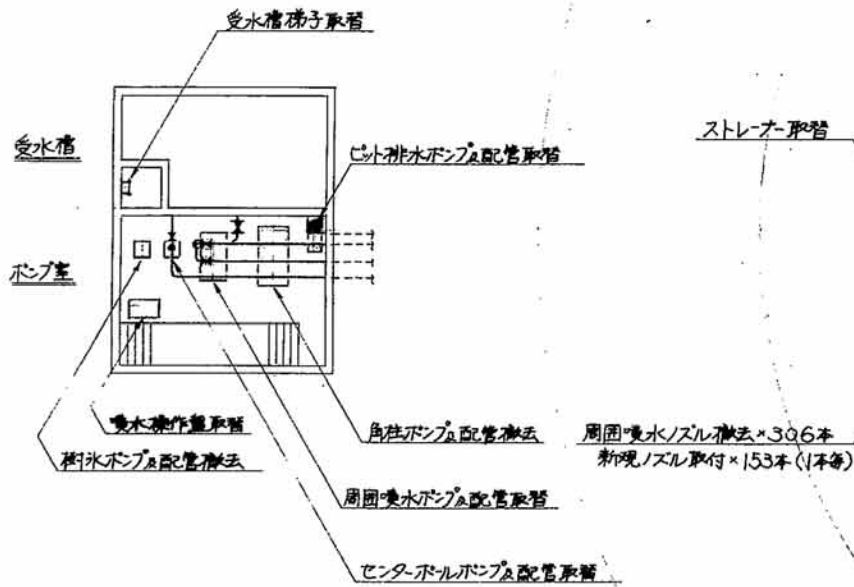


A-A' 断面 S=1/20

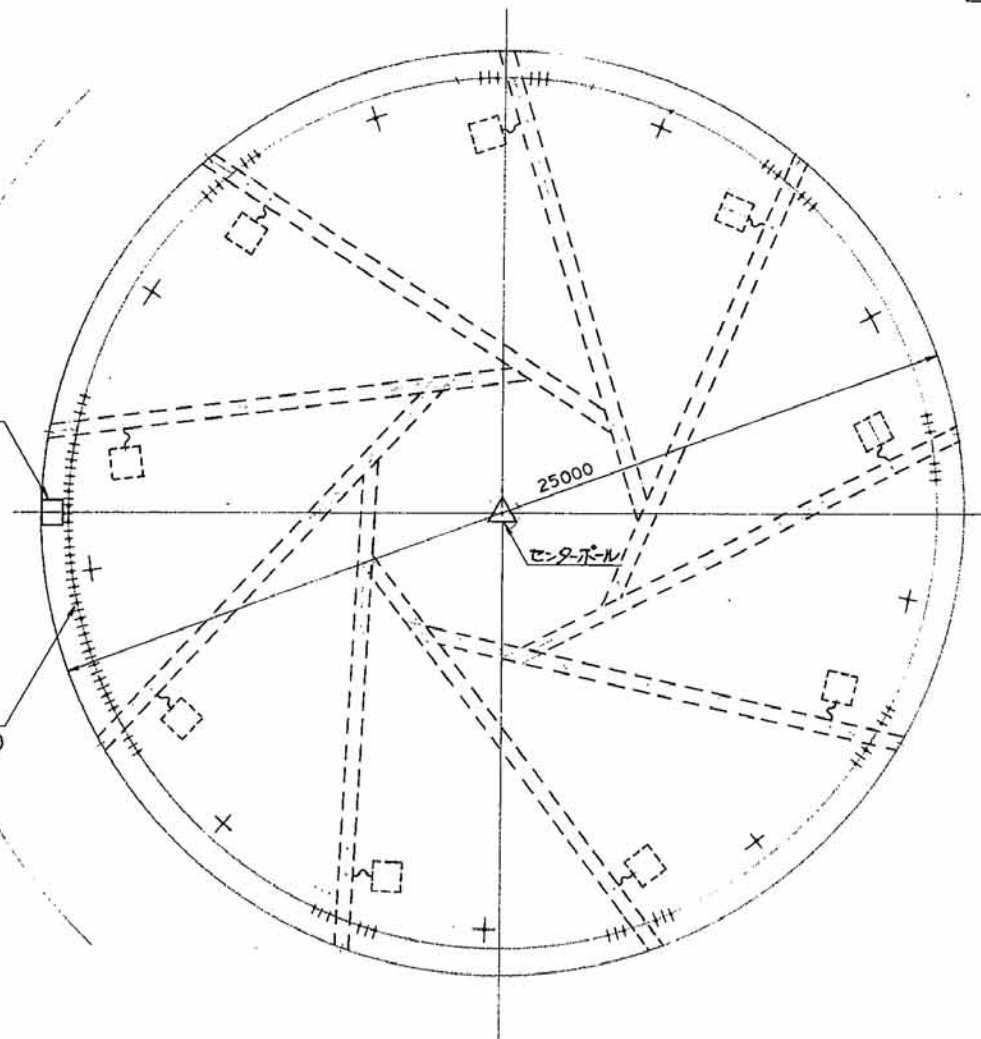


改修前の図面であり、現状と異なっているところも
ありますので、あくまで参考として下さい。

符号	図面来歴	日付	氏名
		..	
		..	
		..	

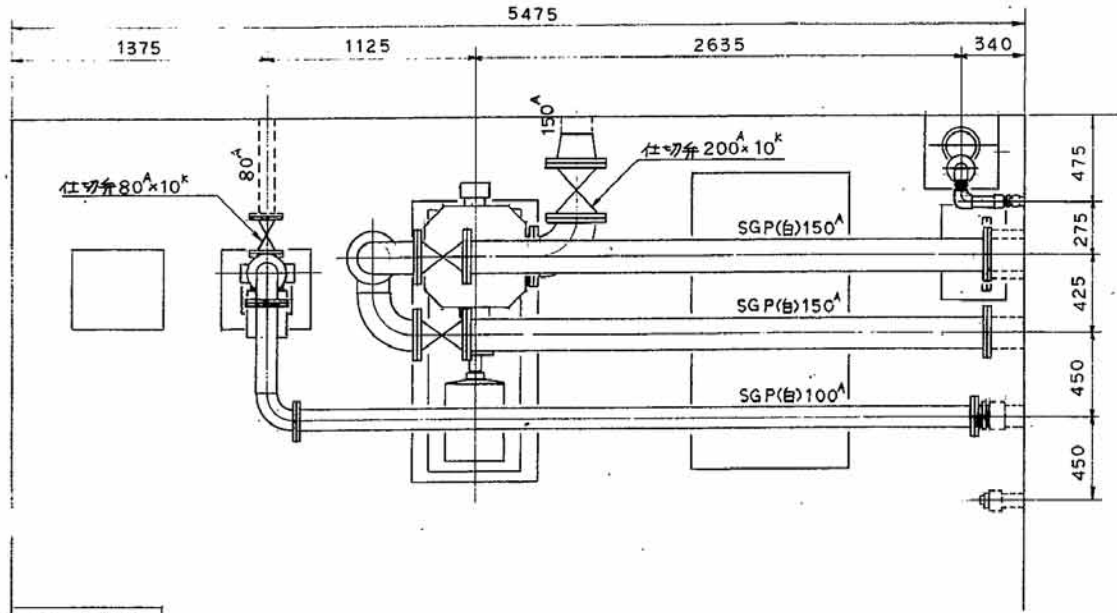


周囲噴水ノズル取替×306本
 新規ノズル取付×153本(1本毎)

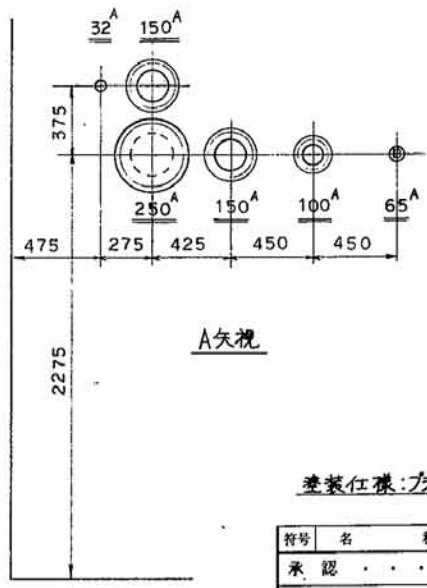
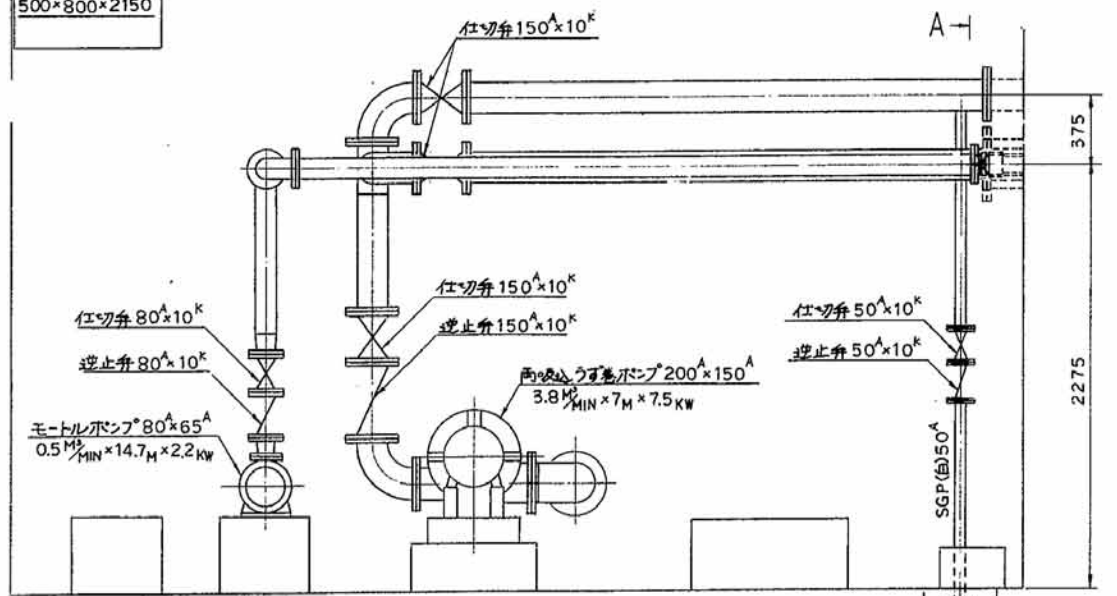


符号・名称	材質	数量	材寸材質	備考
承認	...			
検図	...			
設計	...			
製図	...			
尺度	1/100			噴水施設改良図
工事番号		図面番号		

符号	図面来歴	日付	氏名
		..	
		..	
		..	



噴水操作盤
500×800×2150^H



メインポンル

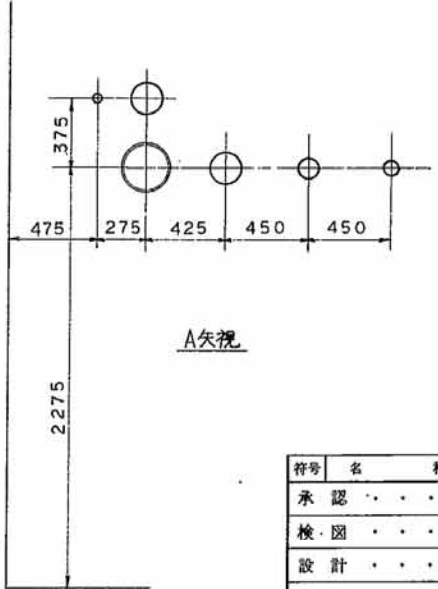
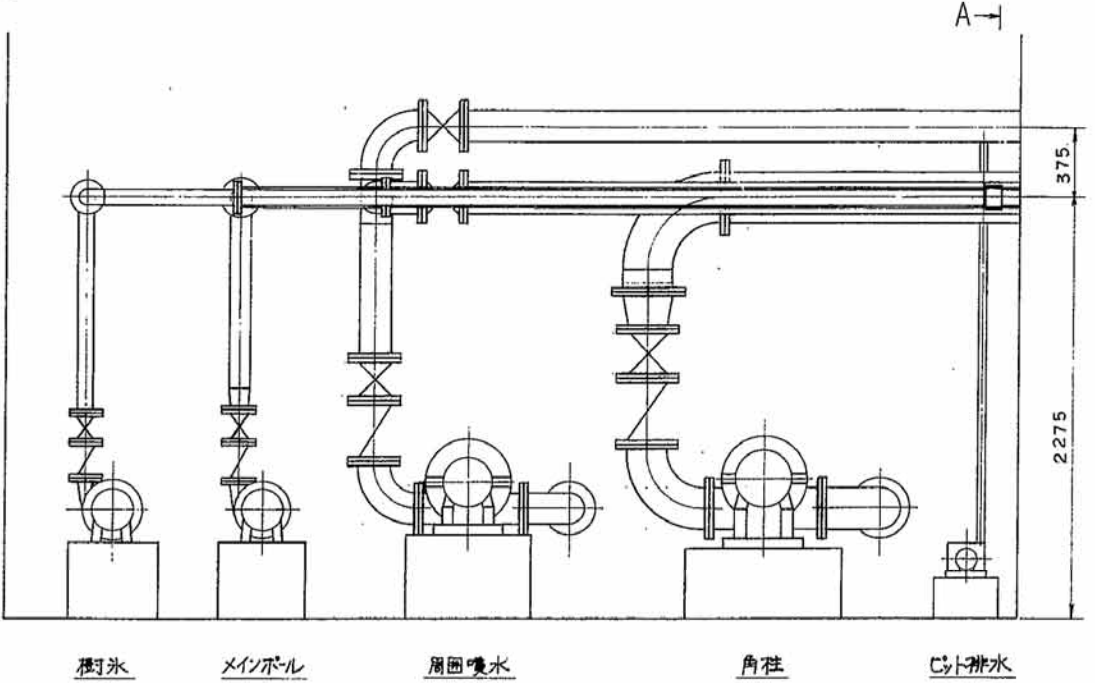
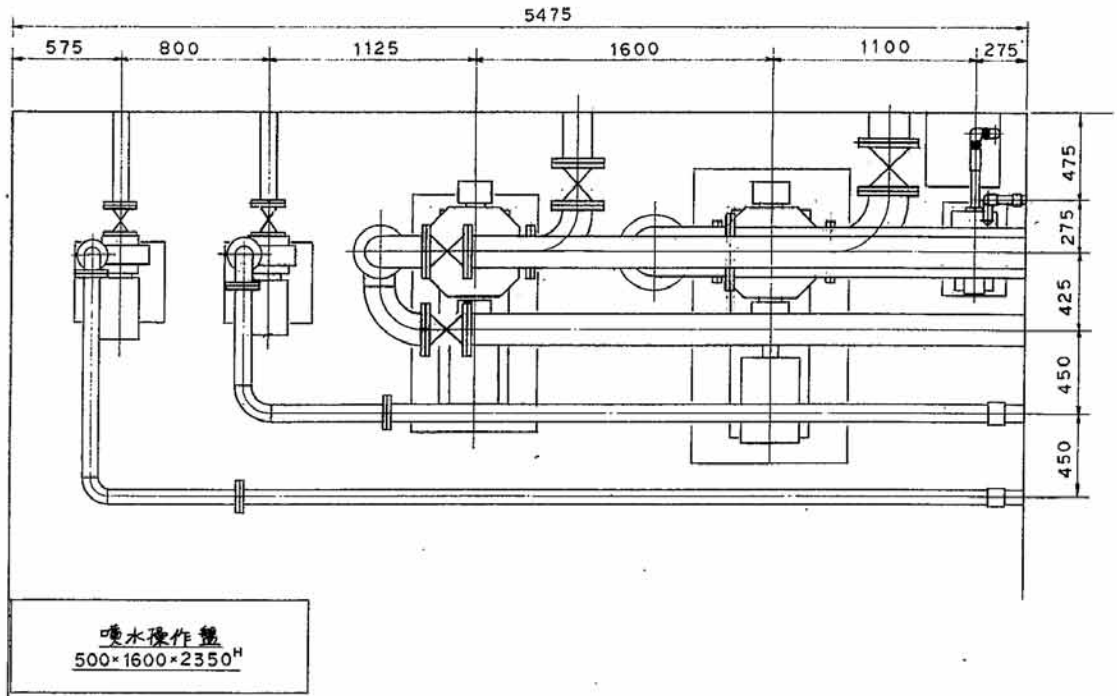
周囲噴水

シット排水

塗装仕様: プライマー, 中塗, 上塗 各1回

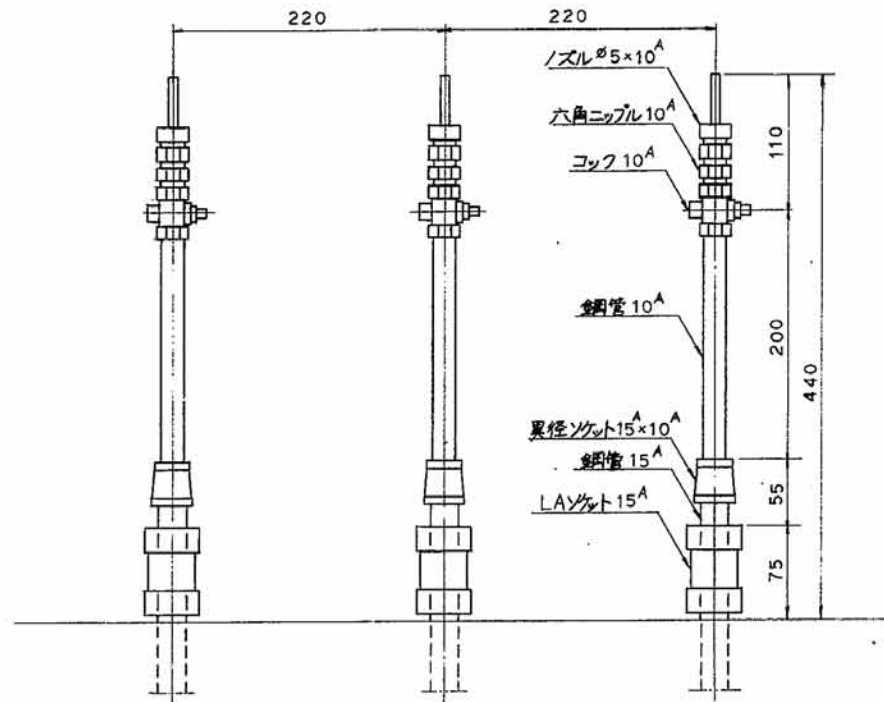
符号	名称	材質	数量	材寸	材重	備考
	承認	...				
	検図	...				
	設計	...				
	製図	...				
	尺度	1/20				新規ポンプ室配置図
工事番号		図面番号				

符号	図面来源	日付	氏名
		..	
		..	
		..	

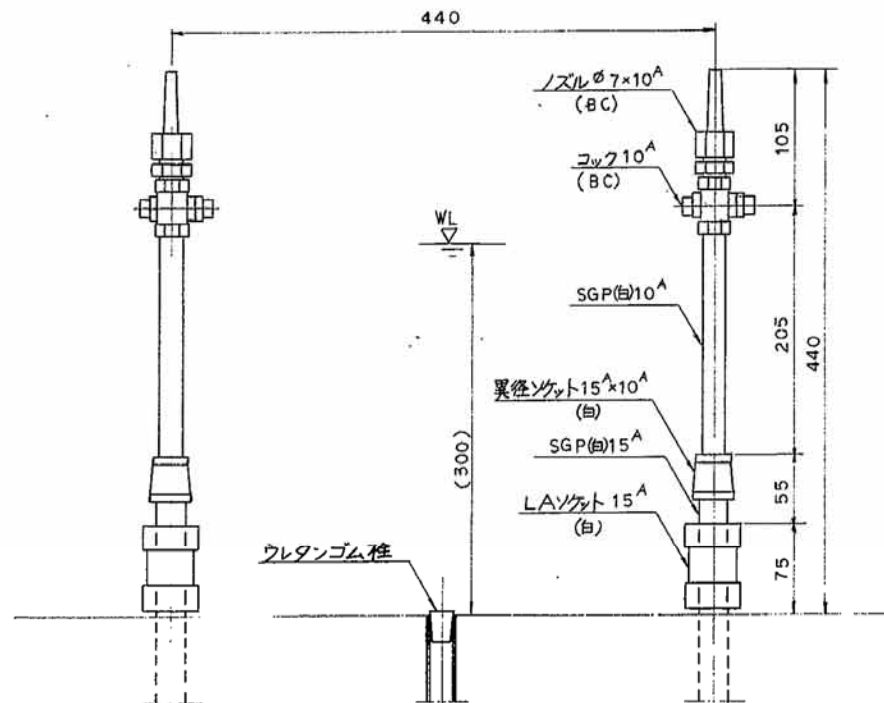


符号	名称	材質	数量	材寸	材重	備考
承認	...					
検図	...					
設計	...					
製図	...					
尺度	1/20					附設ポンプ室配置図
工事番号		図面番号				

符号	図面来源	日付	氏名
		..	
		..	
		..	



既設 306本

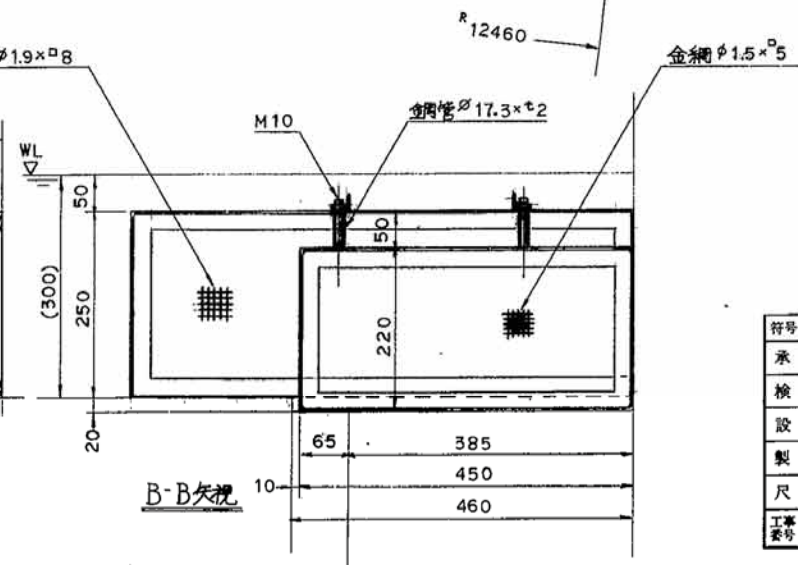
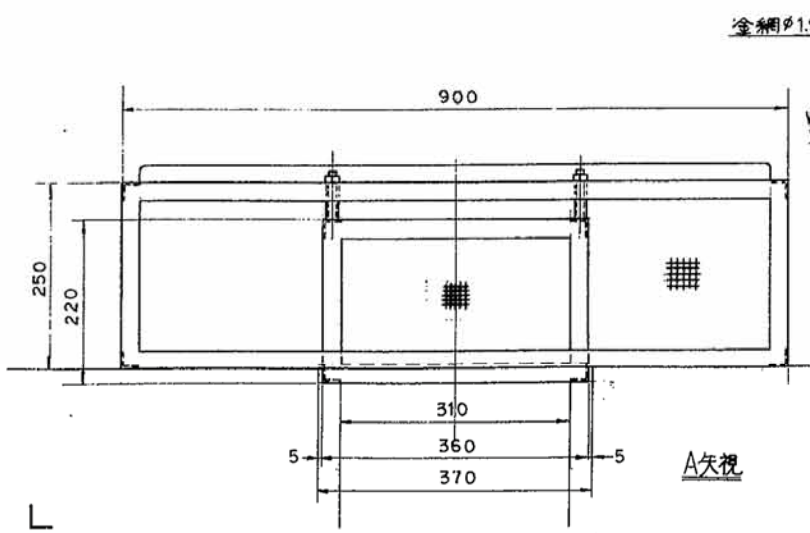
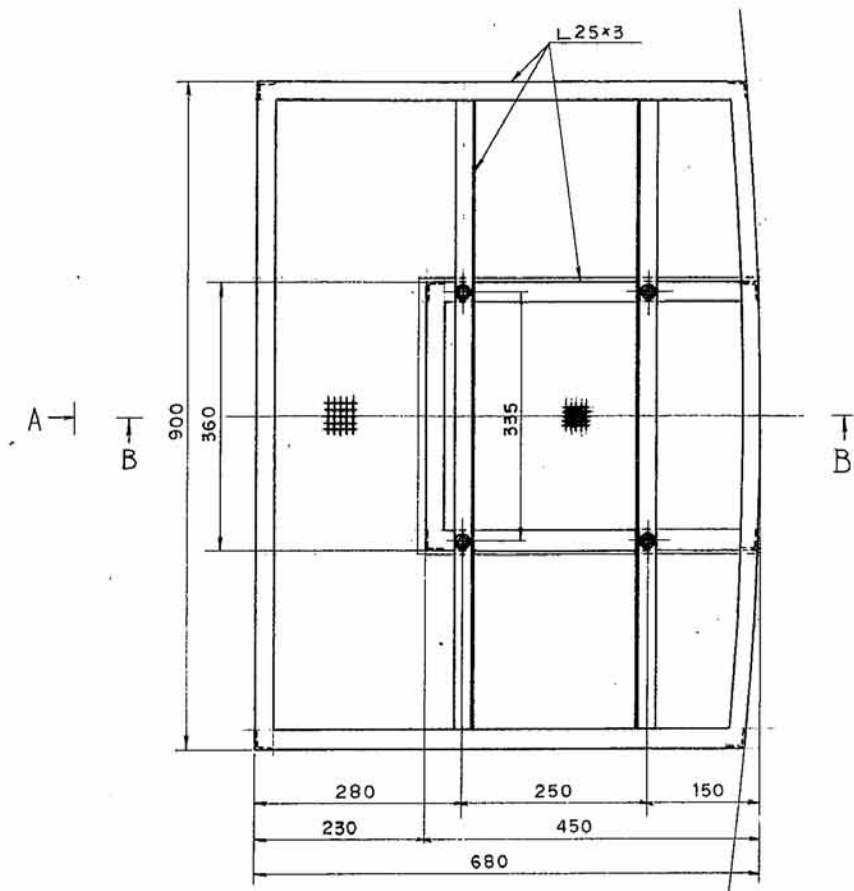


新規 153本

塗装仕様: プライマー, 中塗, 上塗 各1回

符号	名称	材質	数量	材寸材重	備考
	承認 . . .				
	検図 . . .				
	設計 . . .				
	製図 . . .				
	尺度 1/5				周囲噴水ノズル
工事番号		図面番号			

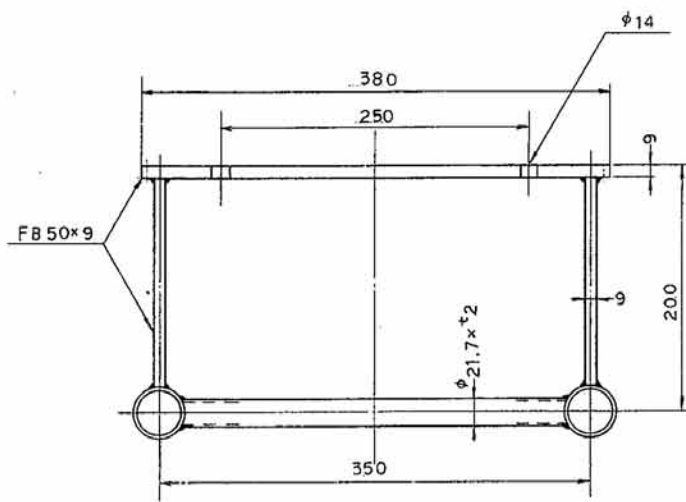
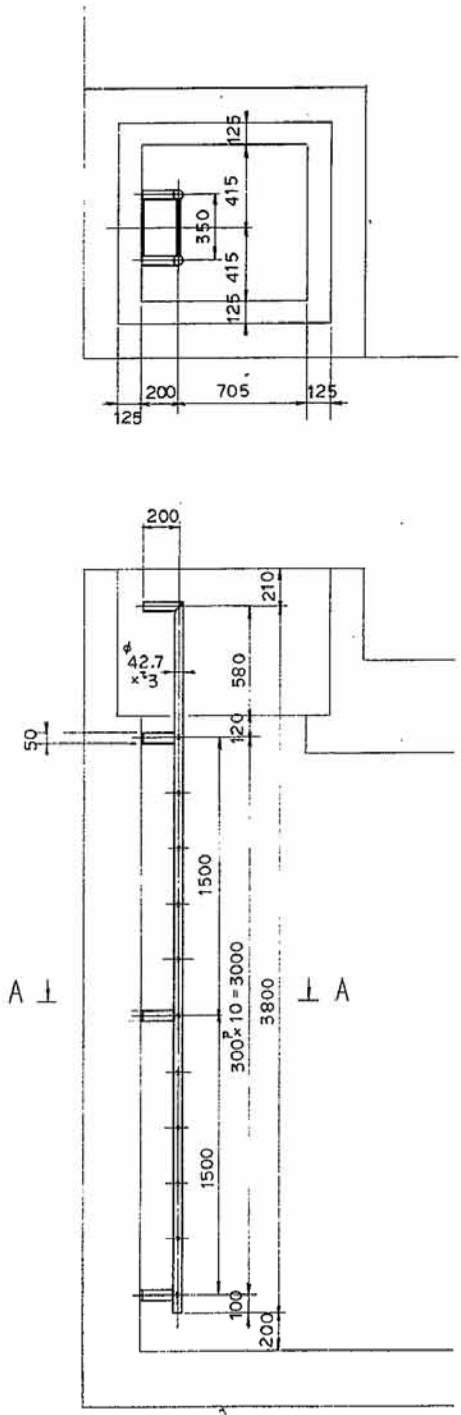
符号	図面米歴	日付	氏名
		..	
		..	
		..	



材質: SUS304

符号	名称	材質	数量	材寸	材重	備考
	承認	...				ストレーナー
	検図	...				
	設計	...				
	製図	...				
	尺度	1/5				
工事 番号		図面 番号				

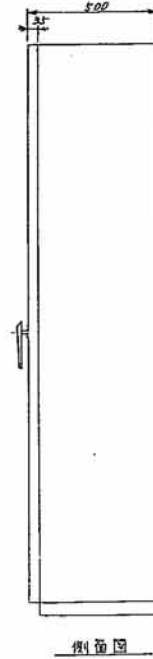
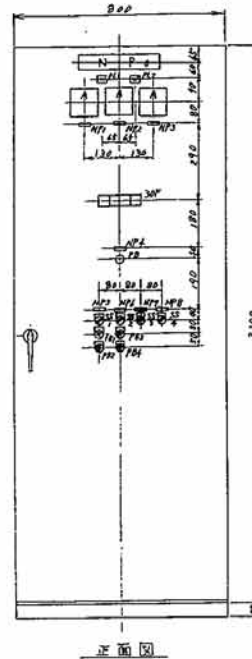
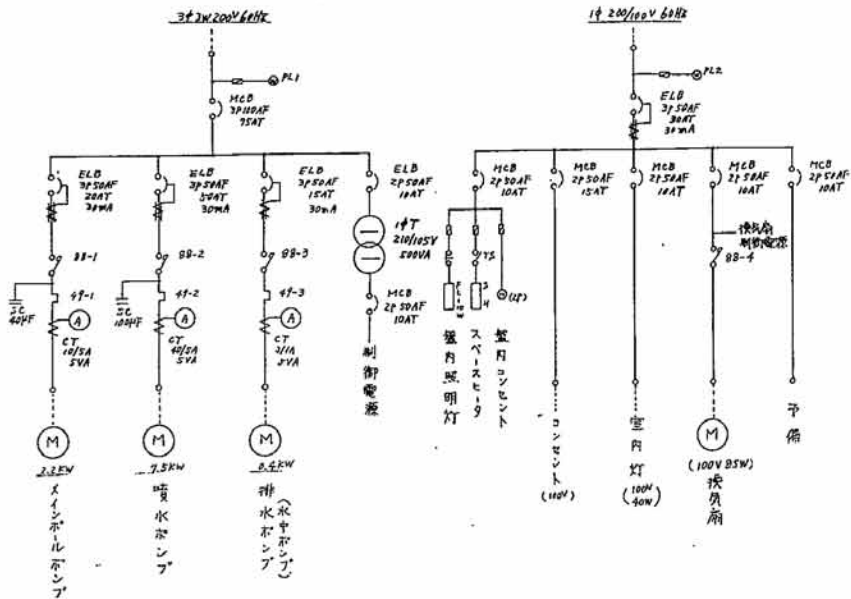
符号	図面来歴	日付	氏名
		..	
		..	
		..	



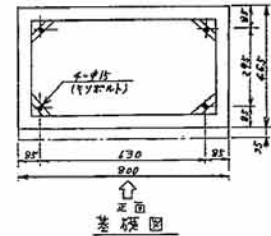
A-A矢視

材質: SUS304

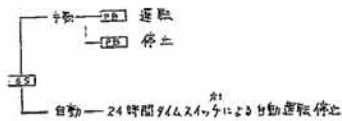
符号	名称	材質	数量	材寸	材重	備考
	承認 . . .					
	検図 . . .					
	設計 . . .					
	製図 . . .					
尺度	1/20 1/3					受水槽梯子
工事番号		図面番号				



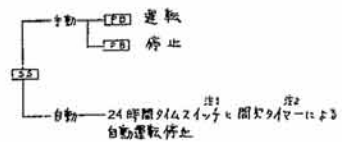
符号	図面米歴	日付	氏名



(1) マインボンプ (200V 2.2kW 15)



(2) 暖水ポンプ (200V 7.5kW 15)

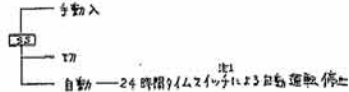


24時間タイマ					
暖水ポンプ					

(3) 排水ポンプ (200V 0.4kW 水圧ポンプ式 フロートスイッチ付 100V 50W)



(4) 換気扇 (100V 85W)



注1. 24時間タイマスイッチの仕様 (設置 3台)

モット電圧 --- 図面 85V/台
 図面最少寿命 --- 1年
 得意補償 --- 10年

注2. 間欠タイマの仕様

図1 時間 --- 0.5~10分 (可調型式)
 図2 時間 --- 0.5~10分 (可調型式)

記号	記入文字	数量	材質	形式
MP0	排水制御盤	1		
1	マインボンプ	1		
2	暖水ポンプ	1		
3	排水ポンプ	1		
4	ファンモーター	1		
5	マインボンプ	1		
6	暖水ポンプ	1		
7	排水ポンプ	1		
MP3	換気扇	1		
PL1	動力	1		
PL2	照明	1		

スイッチ仕上表

番号	記入文字	種類	形式	備考
SS1	自動	自動	1	
SS2	自動	自動	1	
SS3	不使用	使用	1	
SS4	自動入切	自動	1	
PR1	運転	2		20A式
PR2	停止	2		スイッチ
PR3				
PR4				

30F仕上表

マインボンプ	暖水ポンプ	排水ポンプ
故障	故障	故障

符号	名称	材質	数量	寸法	材質	備考
承認						
検図						
設計						
製図						
尺度						
工事番号						