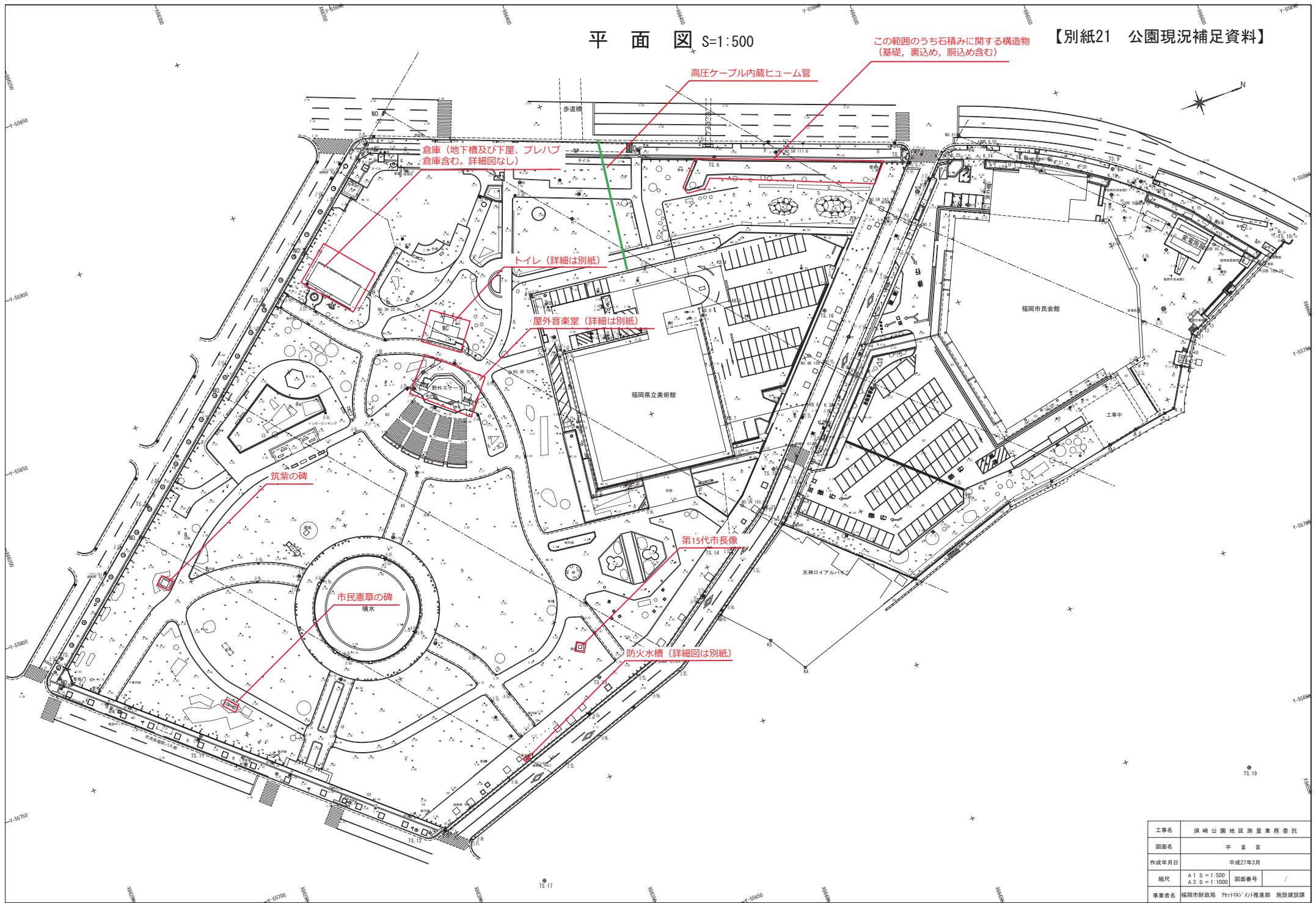


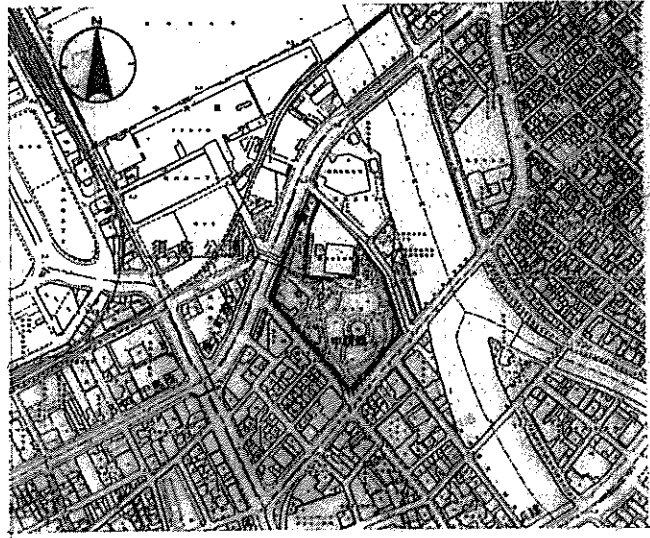
平面図 S=1:500

【別紙21 公園現況補足資料】

この範囲のうち石積みに関する構造物
(基礎、裏込め、胸込め含む)

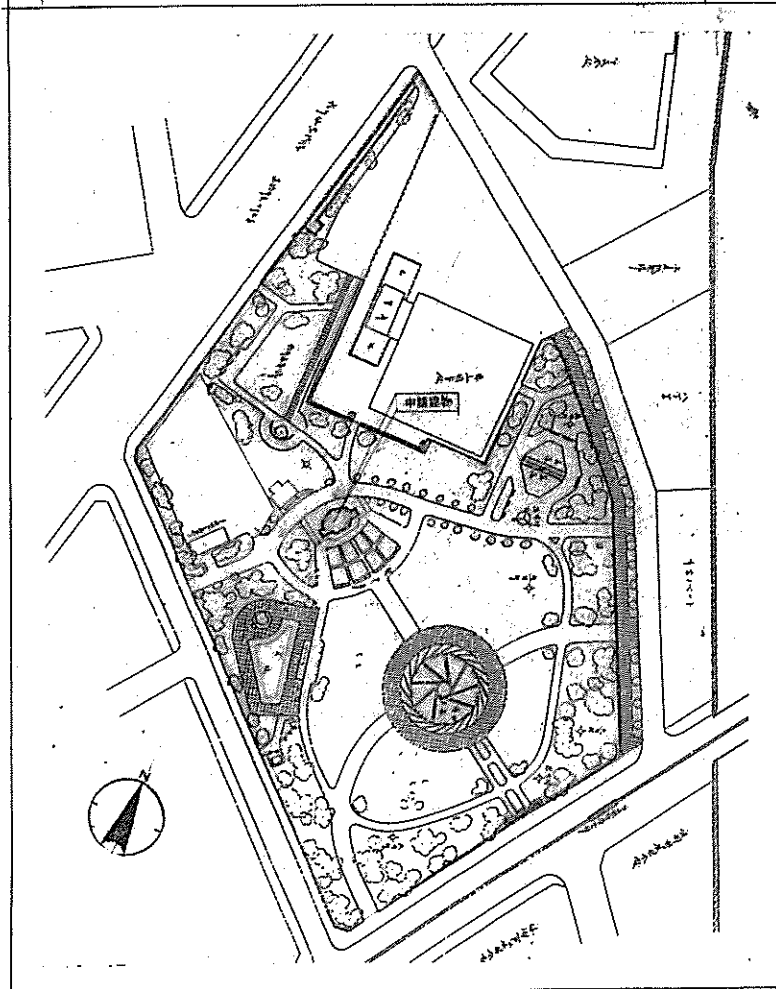


工事名	須崎公園地区測量業務委託		
図面名	平面図		
作成年月日	平成27年3月		
縮尺	A1 S=1:500	図面番号	/
	A3 S=1:1000		
事業者名	福岡市財政局 計画課 施設建設課		

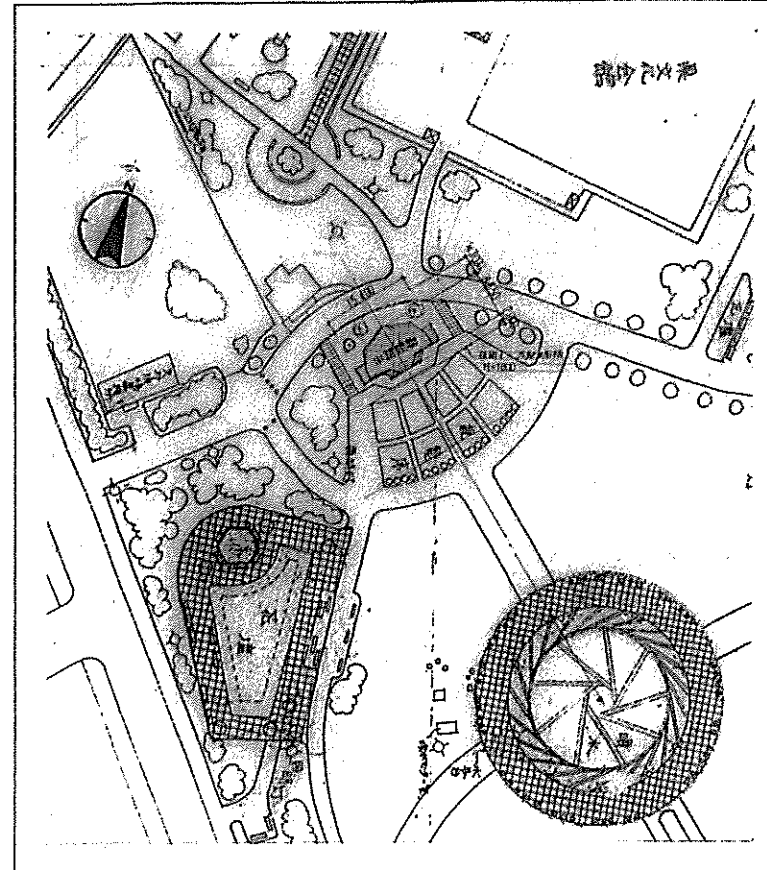


附近見取図 1/500

* コンクリート工事とは前年度に施工済みあり、
本件工事は、その後の仕上げ工事である。



公園平面図 1/200



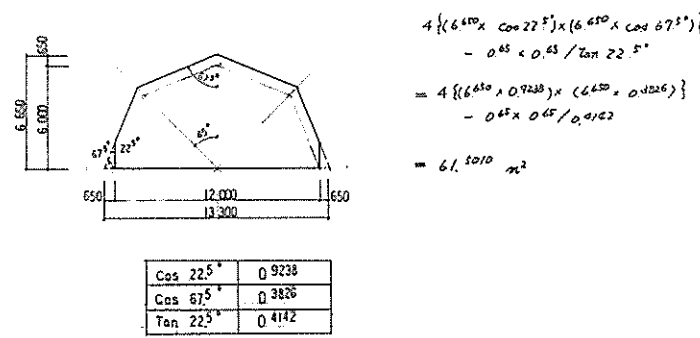
配置図 1/600

建物概要				
工事名称	須崎公園屋外音楽堂 改築工事			
工事場所	福岡県中央区天神5丁目 地内			
周辺区域	商業区域	防火地域	延焼半	容積率 <100%
敷地面積	29,801 m ²			
建築面積	0 m ² (61.50 m ²)			
床面積	0 m ² (61.50 m ²)			
延床構造	鉄筋コンクリート造 平屋建			
延床部高	6,600 H			
表示野高	5,300 H			
工事完成	建築仕上り			

外部仕上表	
車 庫	コンクリート打設し、エマルジョン樹脂塗布仕上り付
壁	コンクリート打設し、エマルジョン樹脂塗布仕上り付
柱 型	コンクリート打設し、エマルジョン樹脂塗布仕上り付
窓 型	コンクリート打設し、エマルジョン樹脂塗布仕上り付
軒 表	コンクリート打設し、エマルジョン樹脂塗布仕上り付
階段 床	床表面 --- モザイクタイル (50角) パターン貼
備 考	モザイクタイル (50角) パターン貼 --- 床裏面敷加 塩化ビニル --- 床裏面敷加 塩化ビニル (透いグレー) ステンレス手すり H=1,050 (FB 12×50) 400×400 --- 20×15×15

内部仕上表	
床	モザイクタイル (50角, 天型) パターン貼
車 庫	コンクリート打設し、エマルジョン樹脂塗布仕上り付
壁	コンクリート打設し、エマルジョン樹脂塗布仕上り付
柱 型	コンクリート打設し、エマルジョン樹脂塗布仕上り付
窓 型	コンクリート打設し、エマルジョン樹脂塗布仕上り付
天井	コンクリート打設し、エマルジョン樹脂塗布仕上り付
備 考	モザイクタイル (50角) パターン貼 --- 床裏面敷加 塩化ビニル --- 床裏面敷加 塩化ビニル (透いグレー) (50角) ステンレス手すり H=1,050 (FB 12×50) 400×400 --- 20×15×15

建物求積表	
床面積	= 0
建築面積	= 0
延床面積	= 0
延床面積	= 0
延床面積	= 0
延床面積	= 0

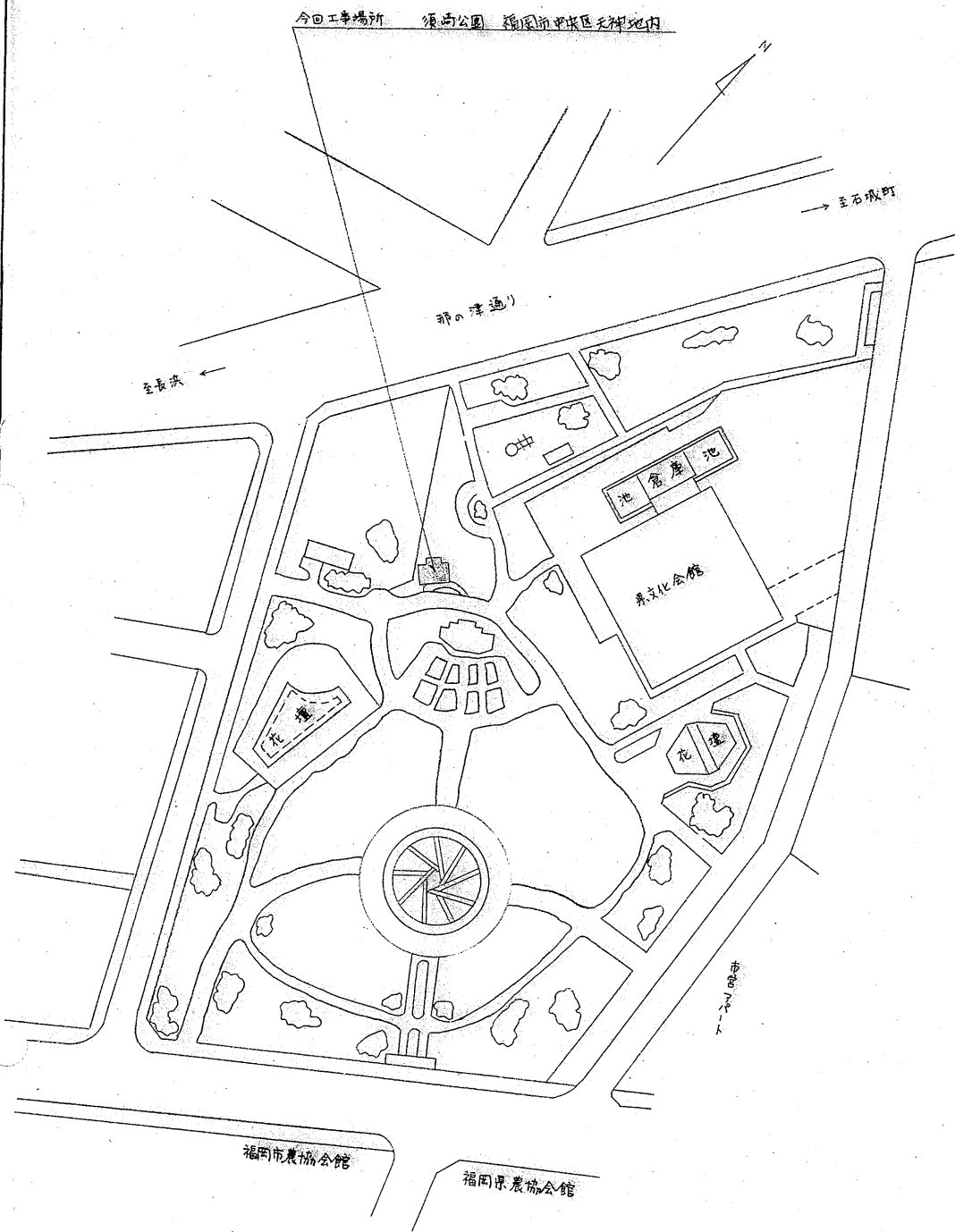


須崎公園屋外音楽堂改築工事 (2022) 設計者 株式会社 合意建築事務所 福岡市中央区天神1丁目8-1 電話 092-222009	設計変更後 株式会社 合意建築事務所 福岡市中央区天神1丁目8-1 電話 092-222009	須崎公園屋外音楽堂改築工事 (2022) 設計者 株式会社 合意建築事務所 福岡市中央区天神1丁目8-1 電話 092-222009
---	---	---

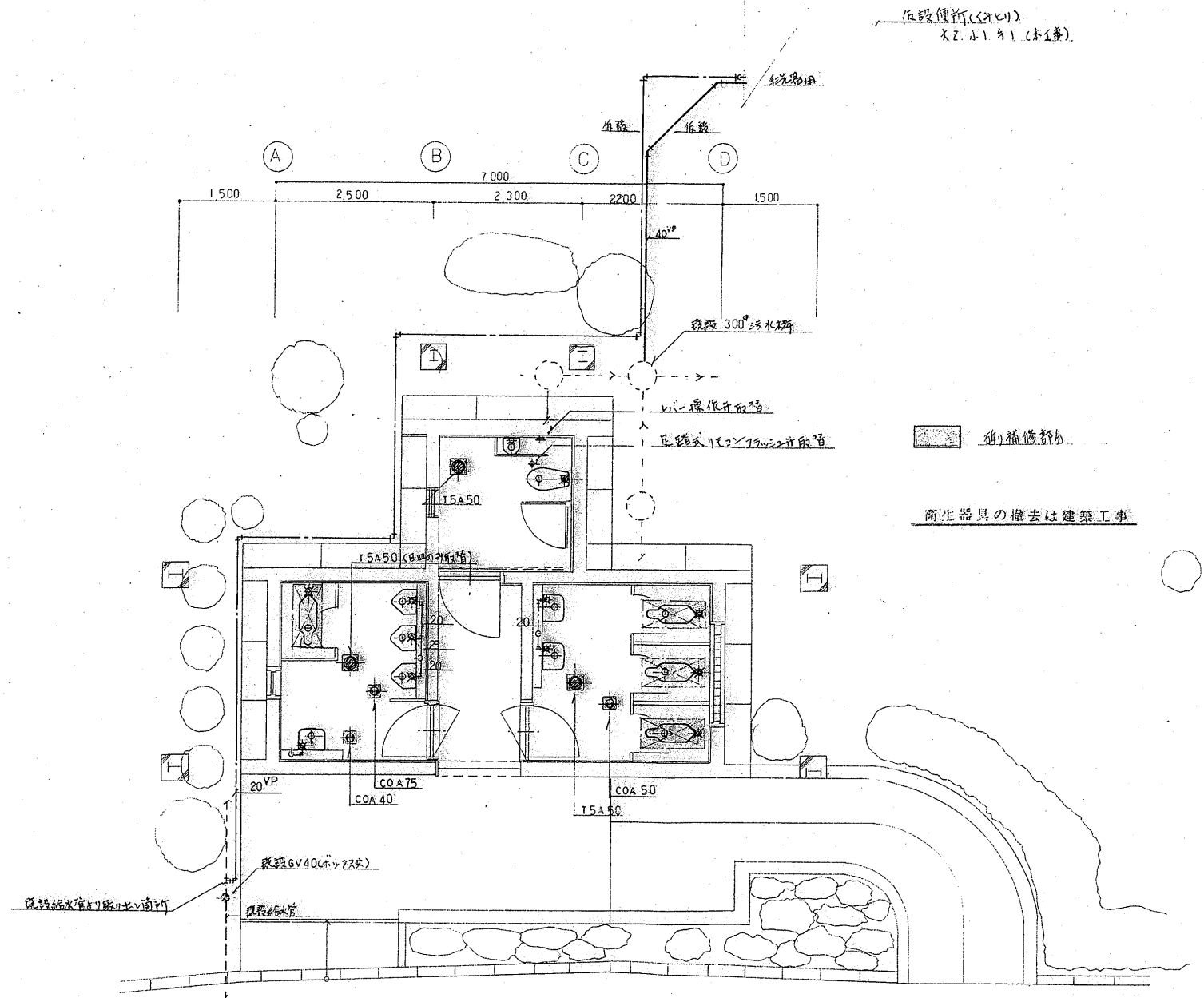
須崎公園便所改修工事

福岡市中央区桜坂1丁目7-12 株式会社 大石設計一級建築士事務所 代表取締役	工事名	須崎公園便所 改修工事			No. 1	
	図面名	TAI TOL	縮尺	日付	17	
			1/	1/	2.10	全 枚
		福岡市建築局営繕部営繕課	課 長	係 長	係 員	
		福岡市中央区天神1丁目8-1				

器具表		
名称	仕様	数量
和式大便器	VC311RC-F1	4
身障者用便器	VDC1110-1	1
大・小便器	VTU320R	3
手洗器	VL710P	3
	VL730P・L21N・TL60NP・TA2S・TI23BQ.13	1



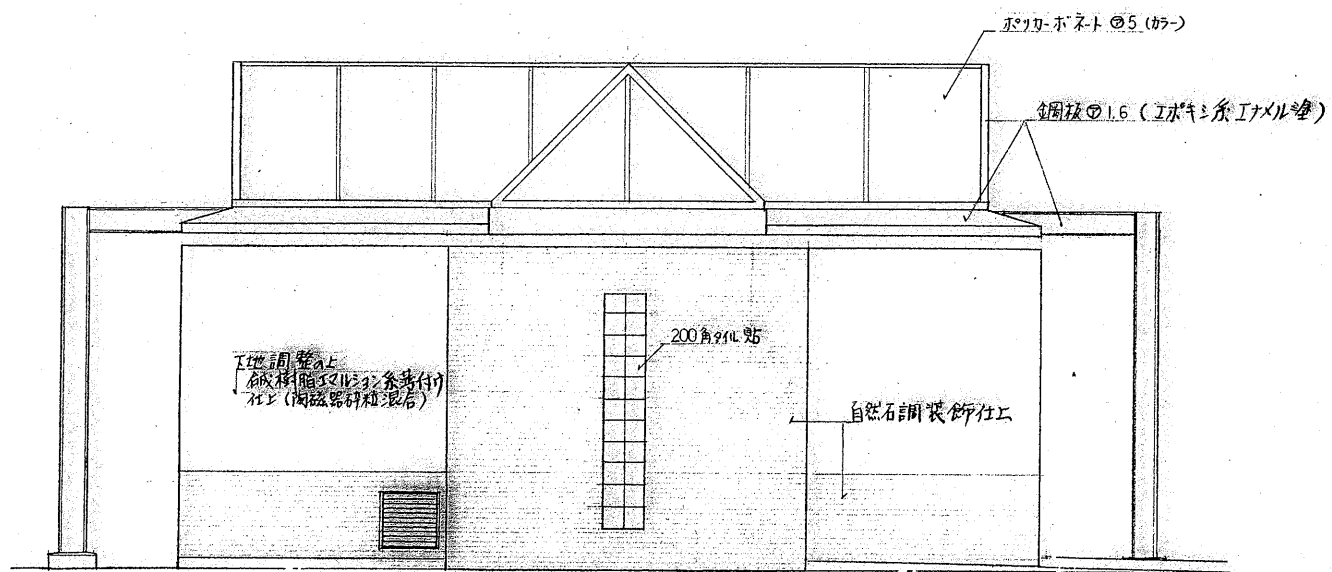
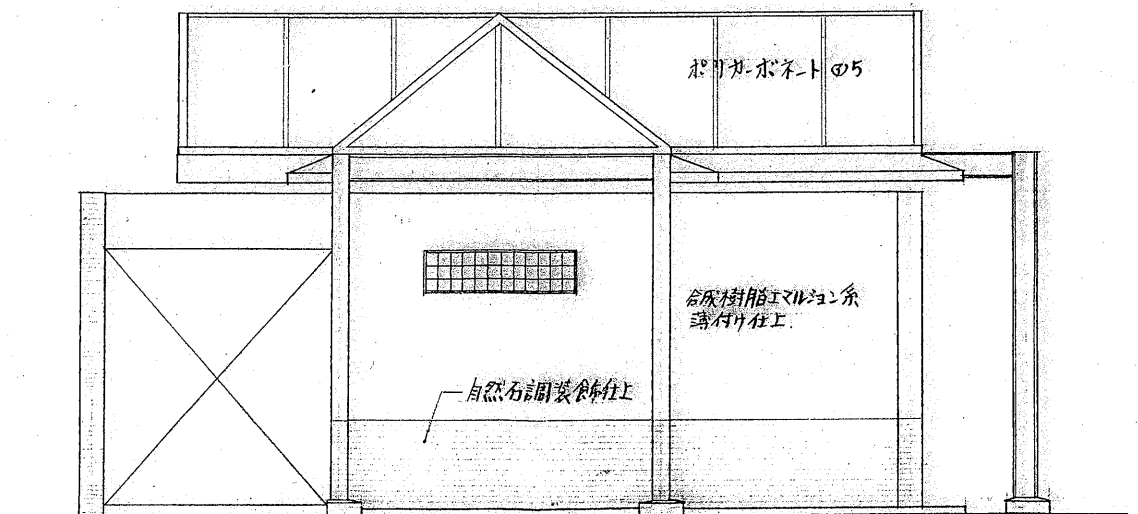
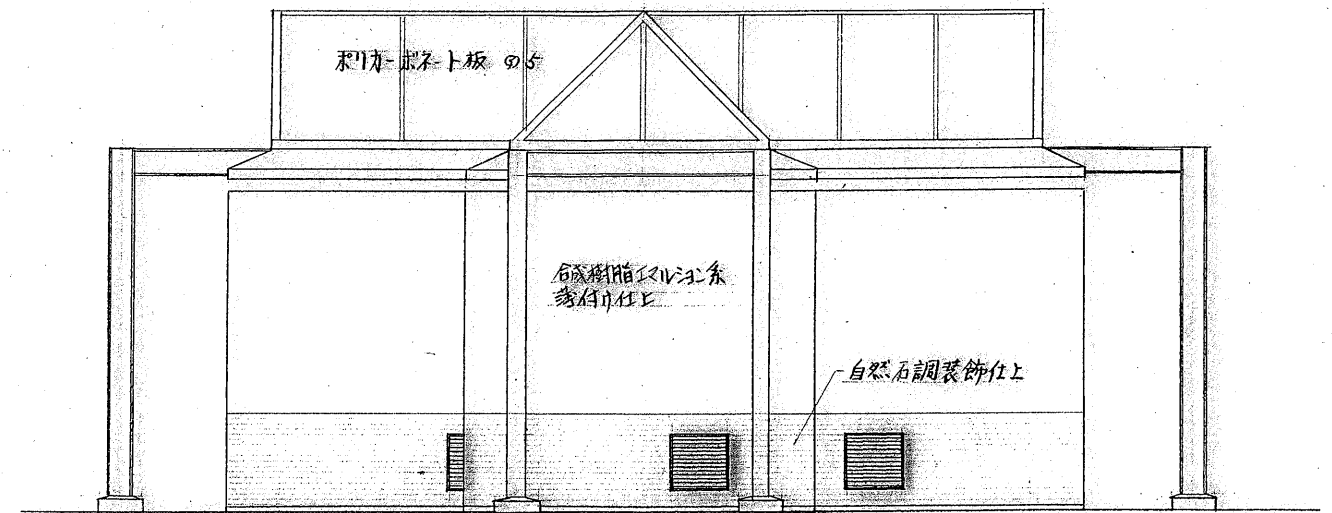
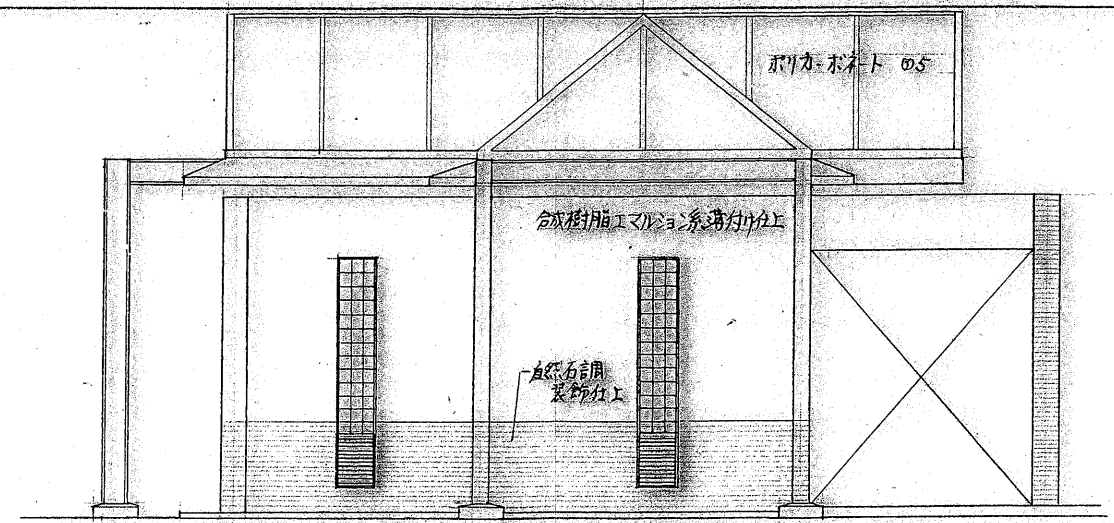
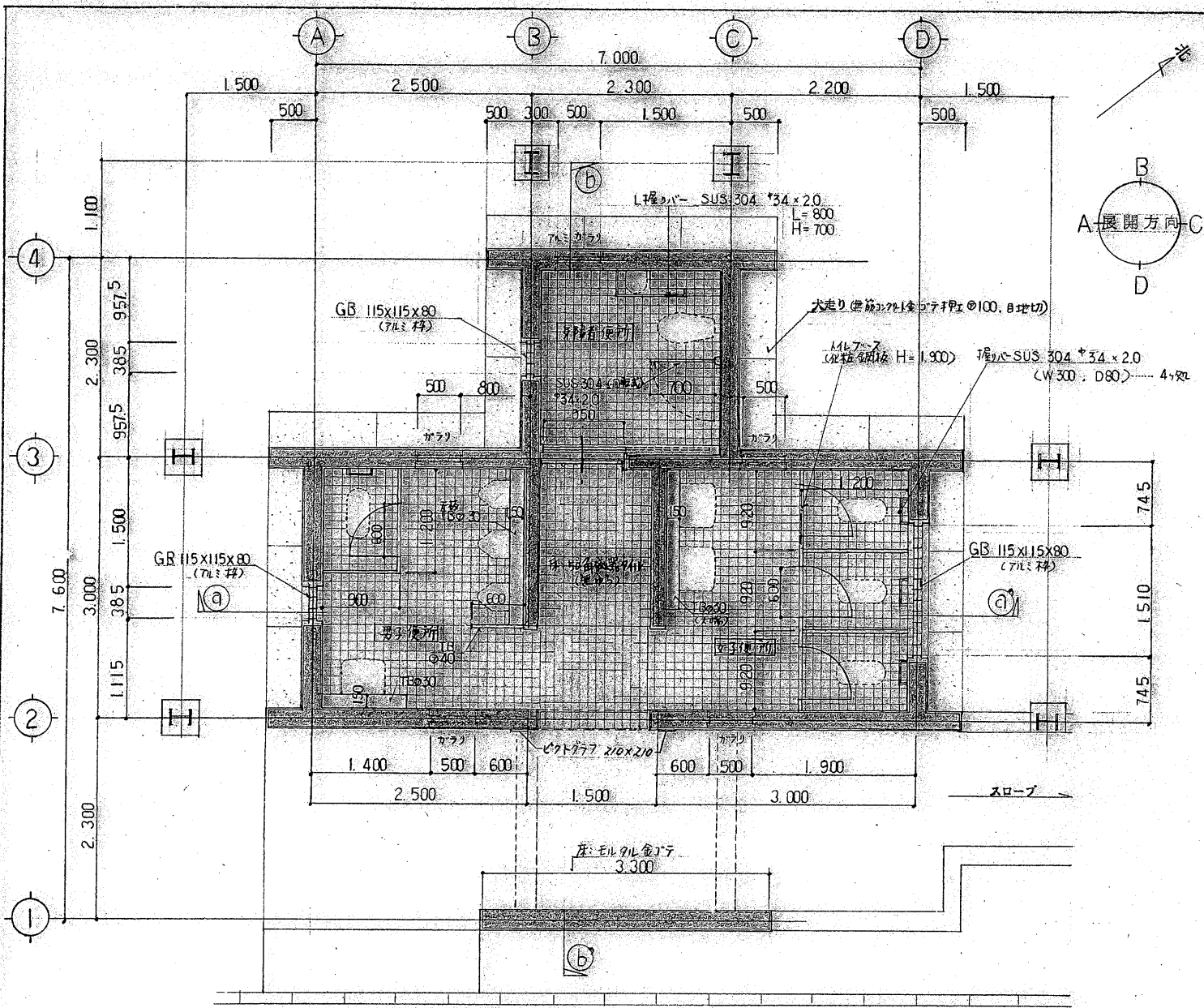
附近見取図、配 置 図 S=1:1000



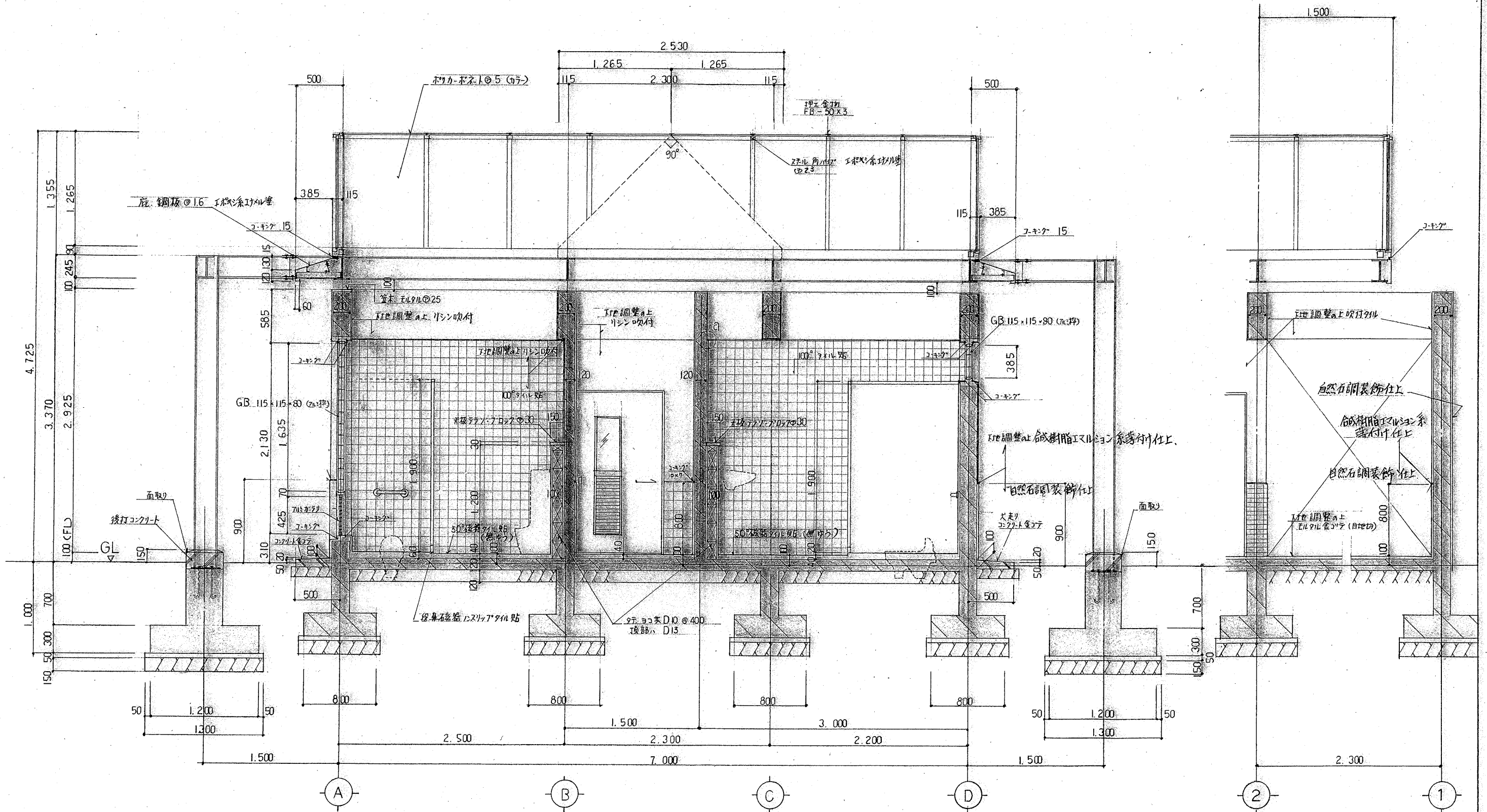
便 所 平面詳細図 S=1:60

受託者	福岡市中央区天神一丁目140番地 電話 91-1717
設計者	株式会社有吉松石設備設計事務所
発注者	福岡市建設局
設計者	主任 松石 敬 技 師 有 吉 松 石 設 計 事 務 所

工事名	須崎公園トイレ改修工事	No.	2
図面番号	計画図	縮尺	S=1:1000
付帯図	配置図、平面詳細図	縮尺	S=1:60
福岡市建設局 官機部 設備課		縮尺	S=1:100
福岡市中央区天神一丁目8-1 TEL 731-4568-69		縮尺	S=1:100



福岡市中央区椏板1丁目7-12	工事名	復崎公園便所 改修工事
株式会社 大石設計一級建築士事務所	図面名	1階平面図 立面図 縮尺 1/50 1/
		福岡市建築局管理図章欄 日付 2.10. No. 13/17



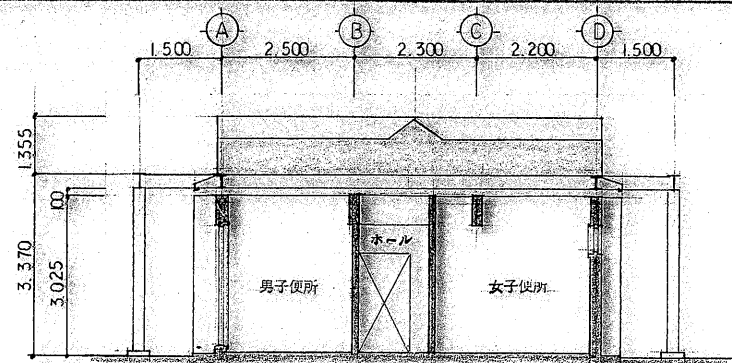
矩計図 S 1:30

矩計図 S 1:30

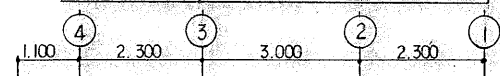
※ 持記なき鉄部は全て溶融亜鉛メッキ下地処理上
球状系エマルジョン仕上りとする（ホルトナット・ビス等）
（Z板性）

→ 既設 RC 壁・基礎を示す

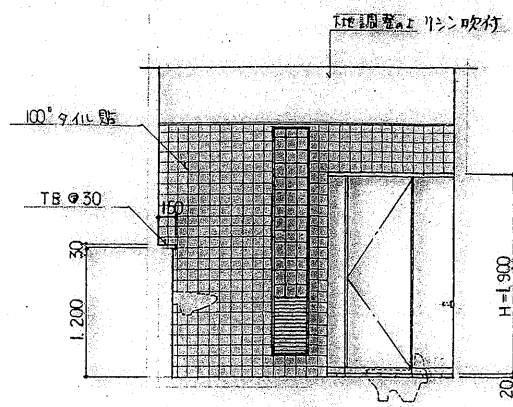
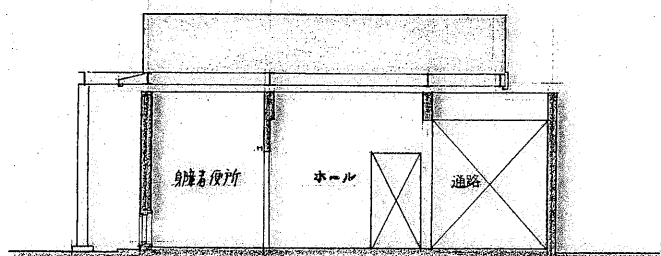
福岡市中央区桜坂1丁目7-12	工事名	須崎公園便所 改修工事
株式会社 大石設計一級建築士事務所	図面名	矩計図 縮尺 1/30 1/
福岡市建設局営繕部営繕課	日付	2.10. No. 14/17



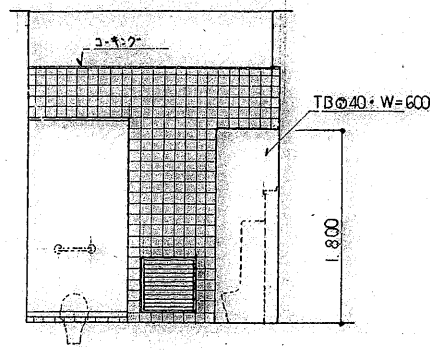
①-① 断面図 S1:100



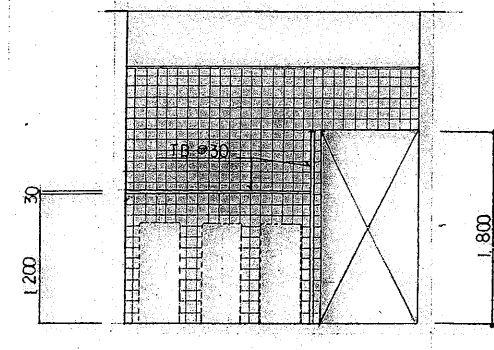
②-② 断面図 S1:100



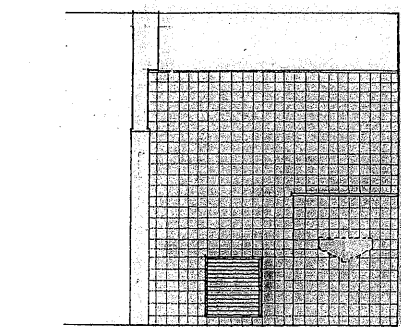
A面



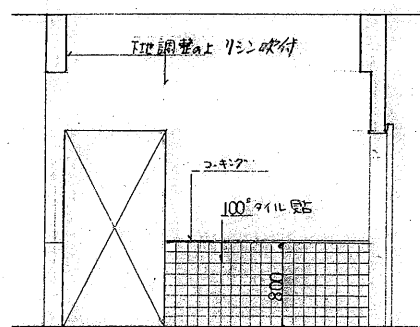
B面



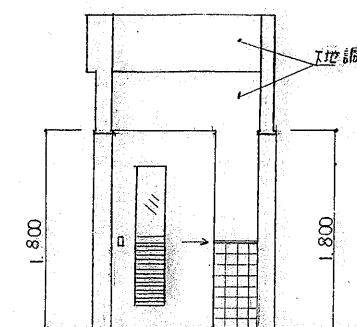
C面



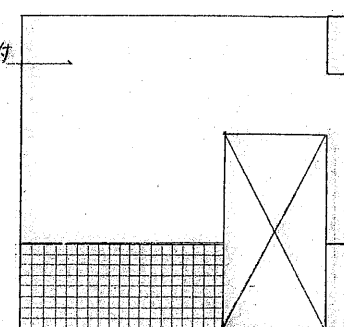
D面



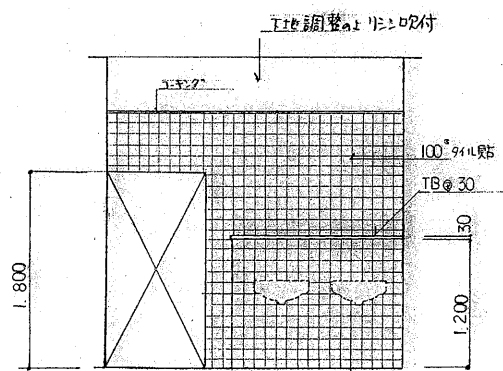
A-D面



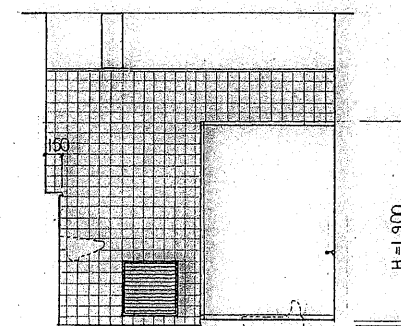
B面



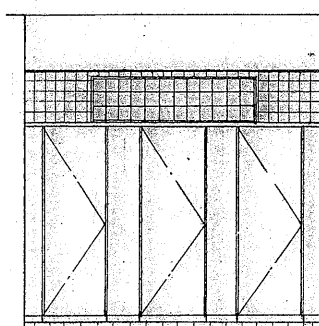
C面



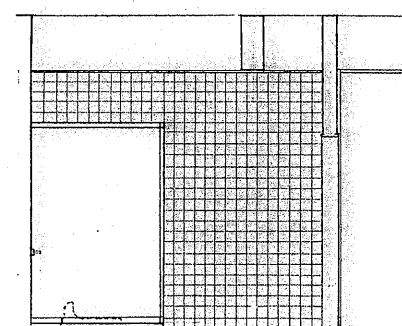
A面



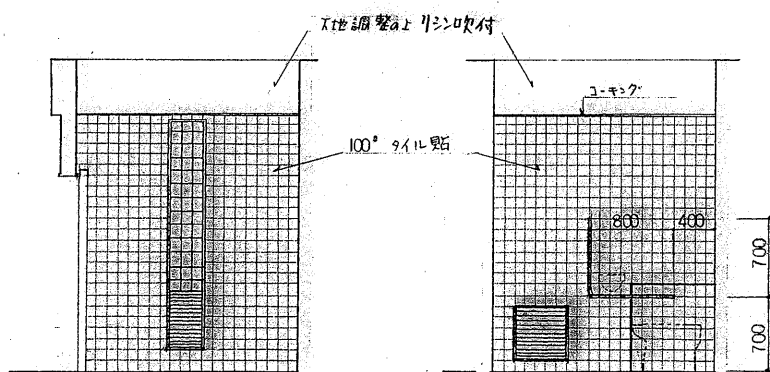
B面



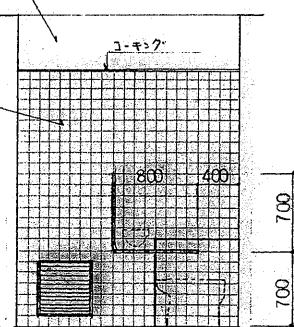
C面



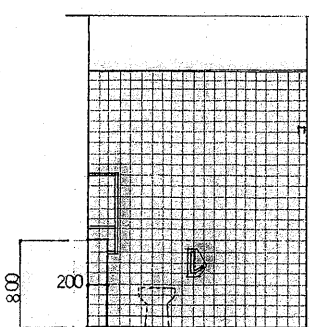
D面



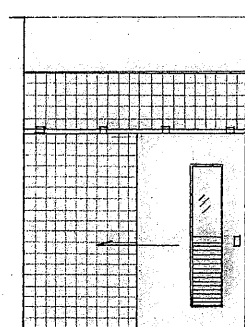
A面



B面



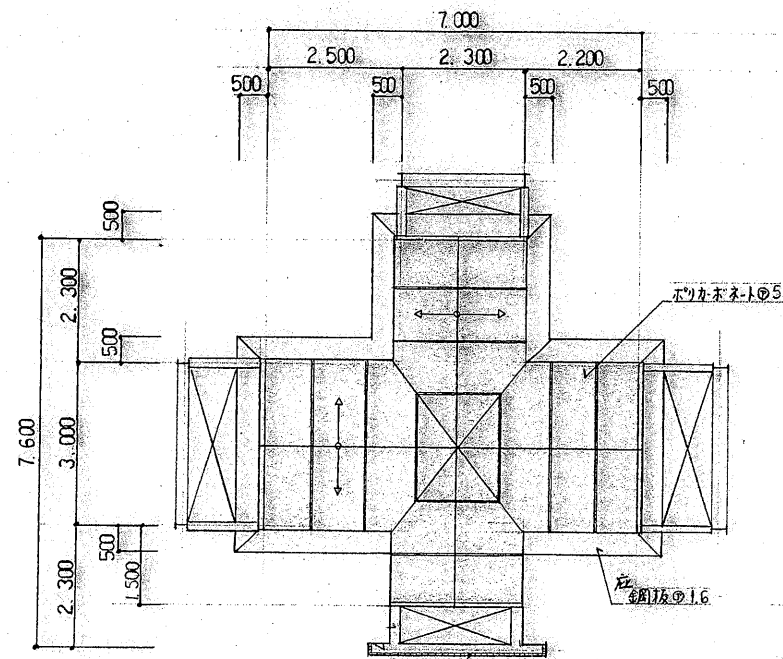
C面



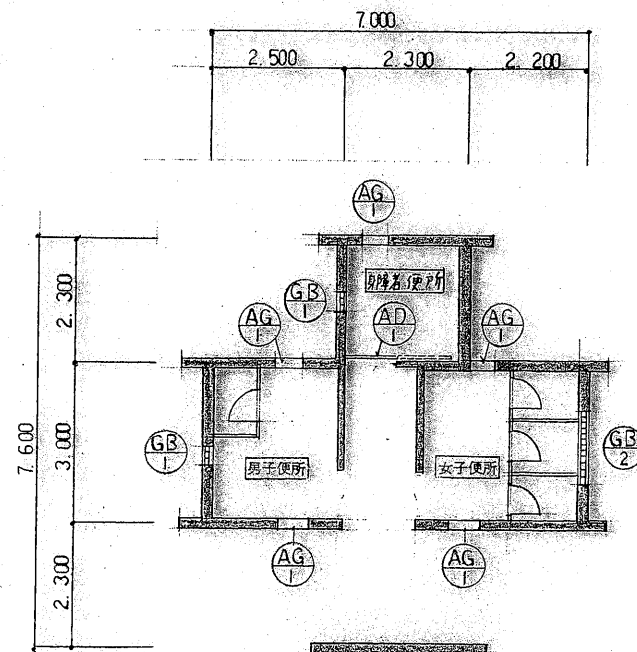
D面

身障者便所

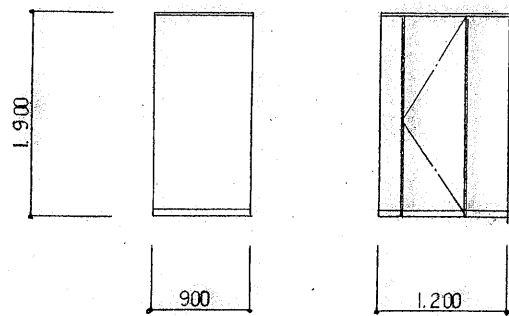
工事名	須崎公園便所 改修工事
図面名	断面図・展開図 縮尺 1/100・1/50
福岡市中央区椀坂1丁目7-12 株式会社 大石設計一級建築士事務所	福岡市建築局営繕部営繕課 日付 2.10. No. 15/17



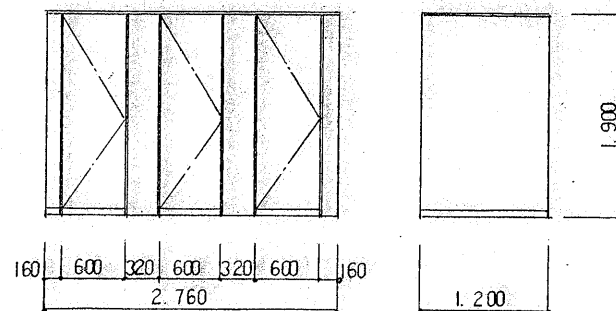
屋根伏図 S1:100



建具 KAY PLAN S1:100



男子便所

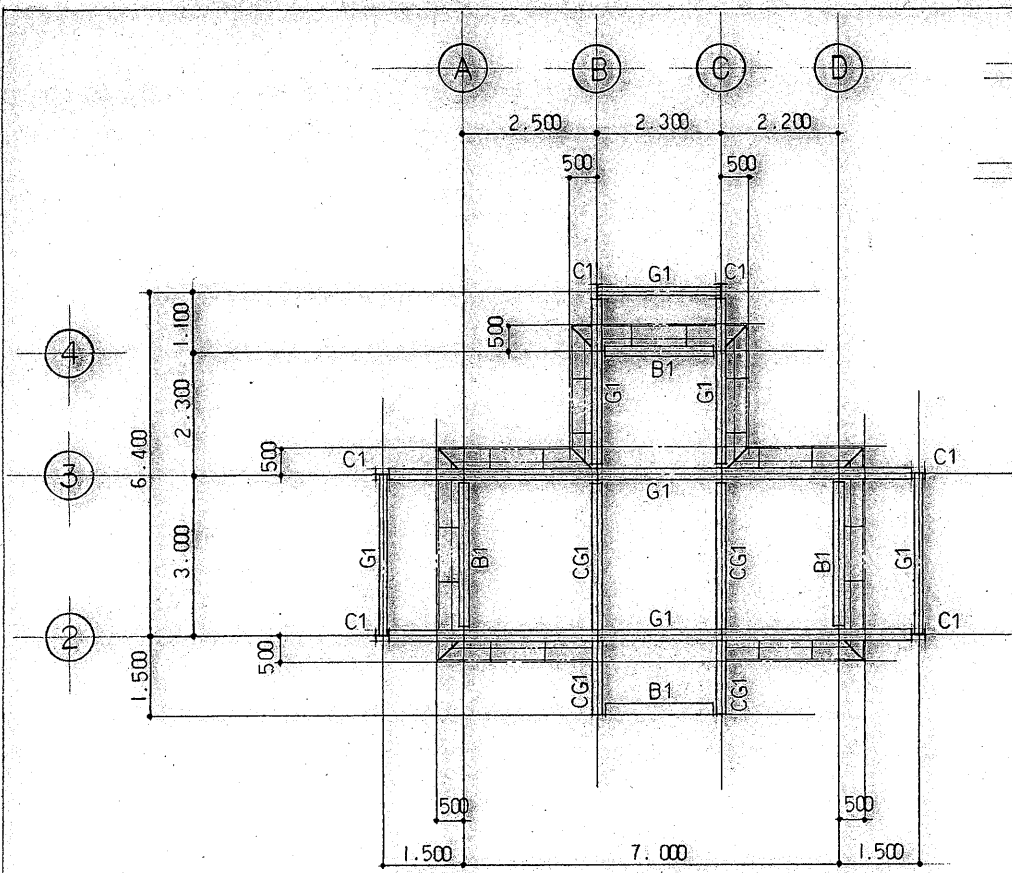


女子便所

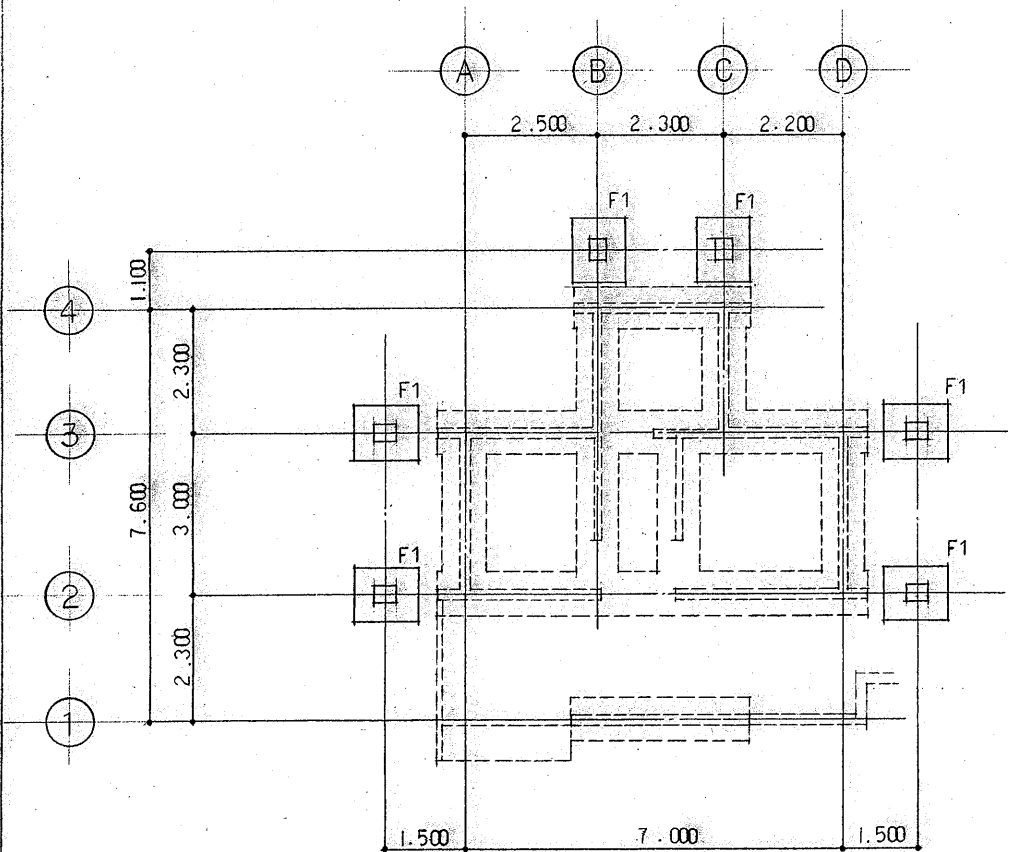
- * ドアパネル 木枠 パーパー
- * 表面材 化粧鋼板・壁木: アルミ押出材、附属物: ステン製
- * 中心部 アルミパネルエッジ (ステン製 アルミ樹脂)

トイレアース姿図 S1:50

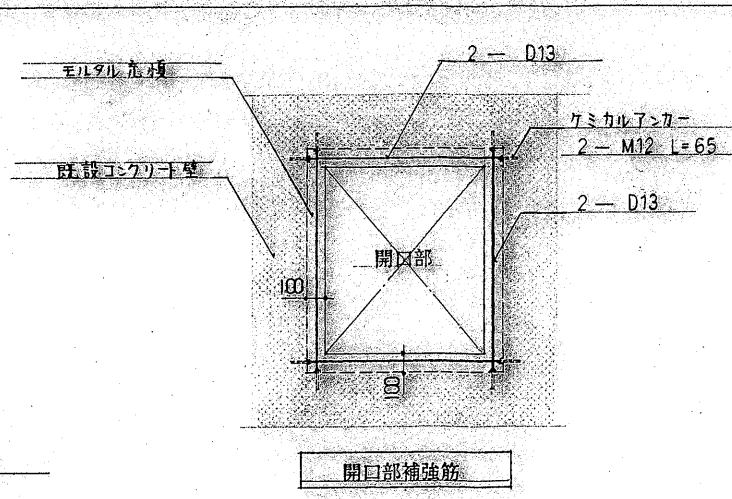
建具表				
記号	ⒶD 1	ⒶD 2	ⒶD 2	ⒶG 1
数量	1	2	1	5
形状勝手				
使用場所	身障者便所	男女便所	身障者便所	男・女・身障者便所
型式	片引キアルミフラッシュドア	両開キアルミフラッシュドア	ステンレス方枠	アルミガラリ
見込	40	30		70
金物	引手・表示錠・その他附属金物一式	丁番 (トアヒンジ 180°回転)		附属金物一式、ステン鋼戸付
記号	ⒶB 1	ⒶB 2		Ⓐ
数量	2	1		
形状勝手				
使用場所	男子・身障者便所	女子便所		
型式	115 X 115 X 80 (ALIV)	115 X 115 X 80 (シルバー)		
見込	アルミ枠見込φ 100	アルミ枠見込φ 100		
金物	附属金物一式、ステン鋼戸付	附属金物一式		



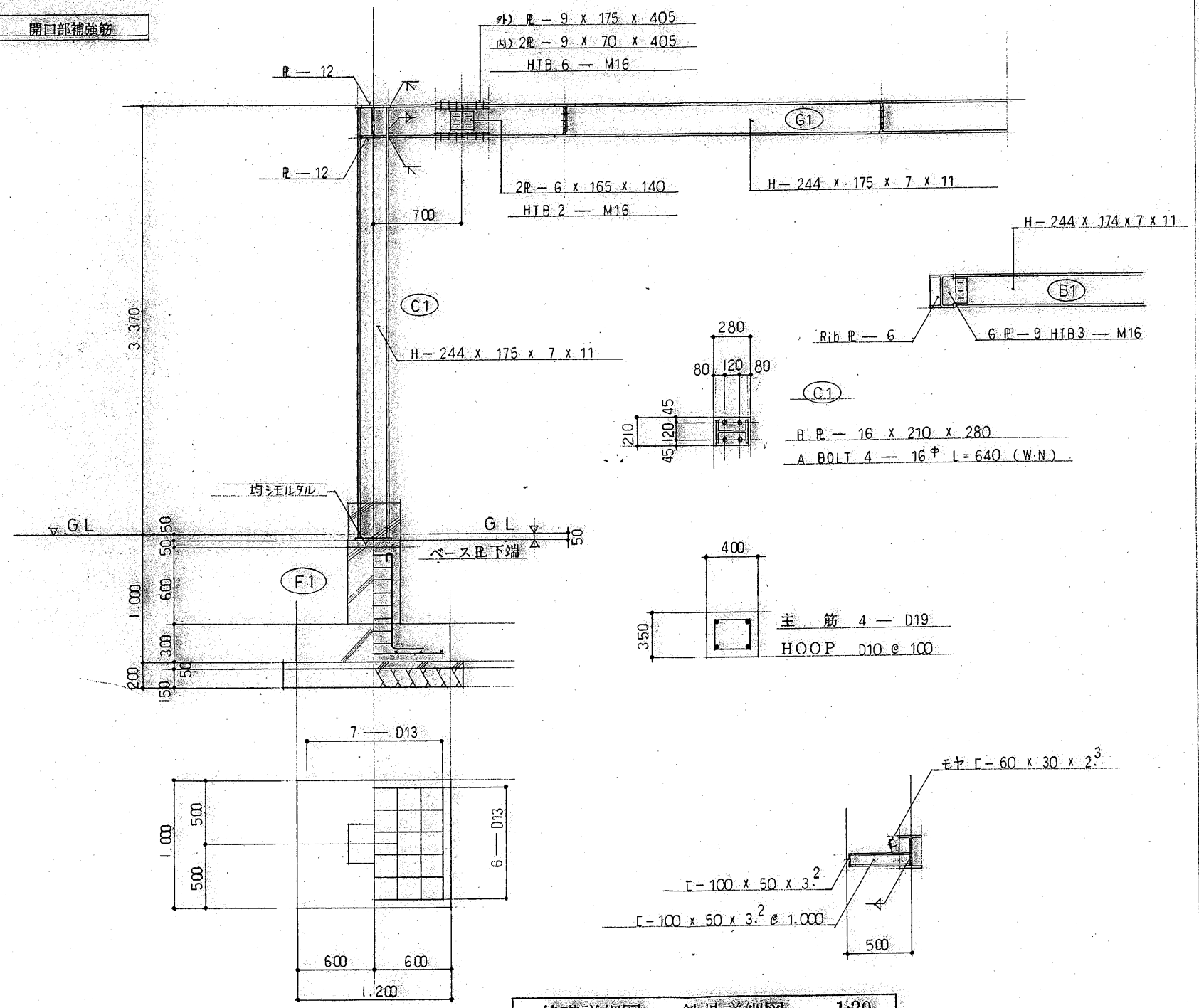
小屋伏図 1:100



基礎伏図 1:100



開口部補強筋



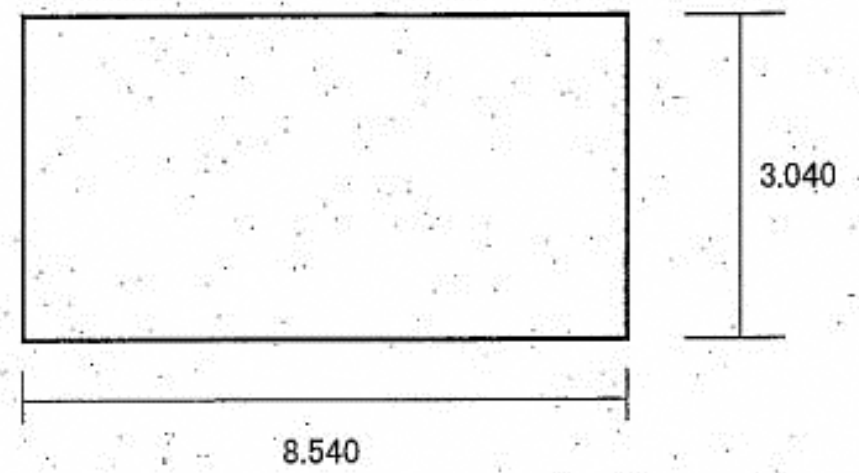
基礎詳細図・鉄骨詳細図 1:30

注① 鉄骨は全平、工機系工材仕様(2級性)

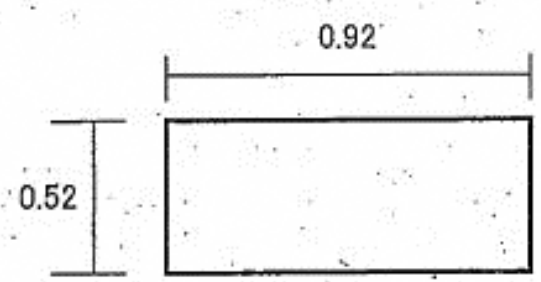
福岡市中央区板橋1丁目7-12	工事名 須崎公園便所 改修工事
株式会社 大石設計一級建築士事務所	図面名 既存取壊 開口補強 新設 基礎 鉄骨詳細図 縮尺 1/100 1/30
	福岡市建設局管轄部会編製 日付 2.10. No 11/17

占用面積(須崎公園)

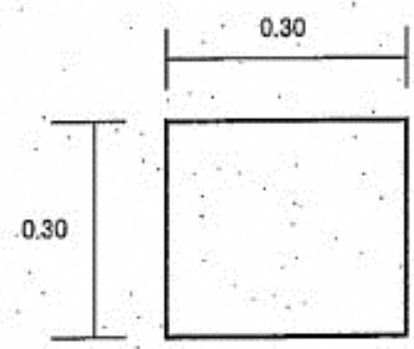
防火水槽



採水口



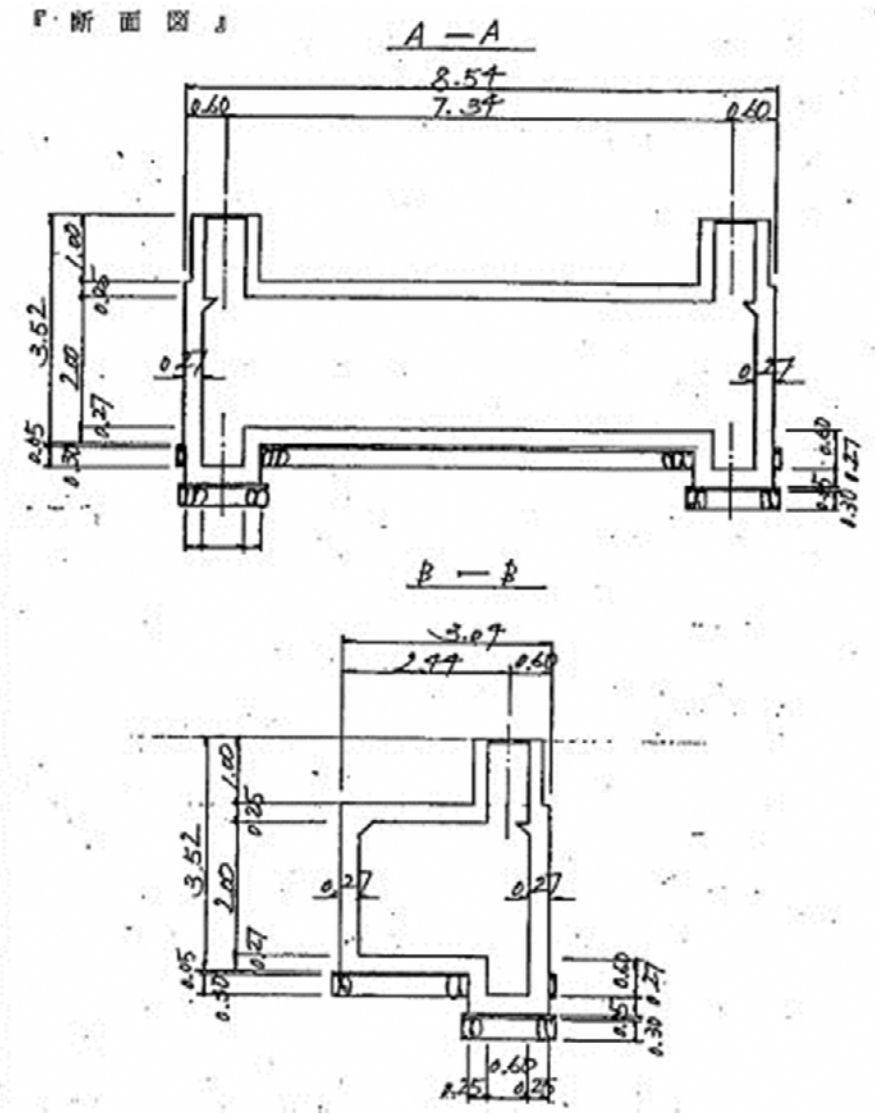
水利標識



占用面積

$$3.040 \times 8.540 + 0.92 \times 0.52 + 0.30 \times 0.30 \approx 26.53\text{m}^2$$

F. 断面図



防火水槽図面

須崎公園利用状況(平成25年度～平成29年度)

1. 行為許可件数

5年間計	年あたり
137	27

2. 内容

(件)

集会・デモ	愛護会活動	撮影等	炊き出し	イベント・研修	演劇	計
55	27	19	16	15	5	137

3. 割合

