

水源地域での下草刈り交流事業に参加しませんか？



フクちゃんとおぼろ



水道局職員

フクちゃん



200海里の森づくりでの下草刈り

福岡市は大きな河川がないなど、地理的に水資源に恵まれず、水源の多くを市域外に頼っています。その水を育てているのが森林です。

今回は、森林を守る活動の一つである「下草刈り」について紹介します。

職員 「下草刈り」は植林した苗木が、周りの雑草に養分を取られたり、日光を遮られたりしないように、苗木の周りの雑草を刈り取る作業だよ。

フク そんなこともしているんだね！

職員 森林を育てるには、手入れが重要なんだ。市民の皆さんと一緒に活動しているよ。



ひと山まるごとガーデニングでの下草刈り

フク 植林だけでなく、その後の手入れをしっかりすることで、森林が育っていくんだね！

9月の下草刈り交流事業

	200海里の森づくり	ひと山まるごとガーデニング
実施日時	平成28年9月3日(土) 7時20分集合、17時解散	平成28年9月24日(土) 7時30分集合、17時解散
実施場所	日田市巾津江村	日田市大山町
募集〆切	平成28年8月14日(日)	平成28年8月28日(日)

【募集対象】市内に住むか通勤・通学する小学5年生以上で、山中の傾斜地での下草刈りができ、体力に自信がある方。(中学生以下要保護者同伴)

【定員】40名(応募多数の場合、抽選)

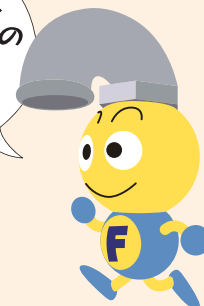
【参加費】各事業1,000円 **【集合解散場所】**福岡市水道局

【応募方法】参加したい事業名、参加者全員の住所・氏名・年齢・代表者の電話番号を記入し、はがき・FAX・Eメールのいずれかで水道局流域連携課までお申込ください。



200海里の森づくり交流会

下草刈りの後は、地元の方を交えての楽しい交流会もあります！



【流域連携課】 ☎483-3194 FAX483-3252 メール ryuiki.WB@city.fukuoka.lg.jp



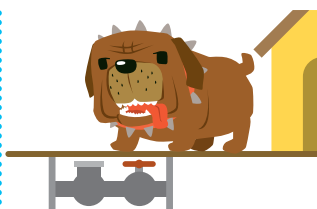
メーターボックスの中は、きれいにしておくようにご協力ください。



メーターボックスの上に物を置かないでください。



家の増改築などでメーターが床下や屋内になる場合は、検針のしやすい場所に移してください。



犬は放し飼いにせず、出入口やメーターから離れた場所につないでおいってください。

水道メーターの検針にご協力ください



【営業企画課】
☎483-3133 FAX482-6918
メール eigyo.WB@city.fukuoka.lg.jp

水道局をかたる不審者にご注意ください！

水道局関係者をかたってお客さまのお宅を訪問し、水質検査や浄水器の販売を行う不審者がいます。水道局や(公財)福岡市水道サービス公社では、お客さまからのご依頼があった場合や、事前にお知らせを行わない限り、個人宅を訪問し水質検査等を行うことはありません。また、浄水器の斡旋などは行いません。不審な訪問には十分ご注意ください。

お引っ越しなどに伴う水道の使用開始・中止、支払方法や入居戸数などの届出・問い合わせは

お客さまセンター ☎532-1010 FAX533-7370へ

月～金8:45～17:30、土9:00～17:00 ※日・祝日・年末年始は受け付けていません ※水道の使用開始・中止はホームページでも受け付けています(24時間対応)



メーターの検針や水道料金などの問い合わせは……お住まいの区の営業所へ
漏水の通報や断水、直結式給水の問い合わせは……お住まいの区の保全事務所へ

お住まいの区	営業所	電話・FAX番号	保全事務所	電話・FAX番号
東区	東営業所	☎641-4875 FAX632-3796	東部保全事務所	☎641-1197 FAX641-1206
博多区	博多営業所	☎441-1491 FAX482-6917		
中央区	中央営業所	☎521-6155 FAX522-9157	中部保全事務所	☎521-4166 FAX521-4175
南区	南営業所	☎541-4131 FAX561-9809		
城南区	城南営業所	☎831-1311 FAX845-7596		
早良区	早良営業所	☎831-1221 FAX845-7587	西部保全事務所	☎882-5127 FAX882-5262
西区	西営業所	☎882-1311 FAX891-6978		

(月～金)窓口 9:00～17:00 電話 8:45～17:30 (※土・日・祝日・年末年始は受け付けていません)
※営業所へのお電話は「お客さまセンター」で受け付けています
夜間・土・日・祝日・年末年始の漏水などの緊急を要するときは、営業時間外緊急電話受付センター
フリーダイヤル ☎0120-290-432(月～金17:30～翌朝8:45、土・日・祝日・年末年始は24時間受付)

応募締切 / 平成28年8月15日(月) 当日消印有効
福岡市水道局総務課
〒812-0011 福岡市博多区博多駅前1丁目28番15号
メール nizuokayori_anke-to@city.fukuoka.lg.jp

当選者の発表は賞品の発送をもってかえさせていただきます。ご記入いただいたご意見等は水道局のサービス向上のために活用させていただきます。また、ご記入いただいた個人情報、当選者へ賞品を発送するためにのみ利用させていただきます。

クイズ ○の中に入る文字は？
植林した苗木のまわりの雑草を刈る活動は、○○刈り
答えは、みずだよりの中に入ります。はがきまたはメールに、クイズの答え・郵便番号・住所・氏名・年齢・電話番号を記入して応募ください。その他、紙面に関するご意見・ご感想・みずだよりで取り上げてほしいテーマなどもお待ちしています。

水道クイズ
クイズの正解者の中から抽選で10名様に、水道局オリジナルマイボトルをプレゼント!!

