

高齢者のみなさんの (福岡市地域包括支援センター)

いきいきセンターふくおか

お気軽にご相談ください。

『いきいきセンターふくおか』は、高齢者のみなさんが住み慣れた地域で、安心してその人らしく暮らし続けることができるように、健康や福祉、介護などに関する相談を受けたり、その人の身体状況に適したアドバイスを行うなど、高齢者のみなさんが自立した生活を続けていくことができるよう応援します。



いきいきセンターふくおかは、月～土曜日(祝休日と年末年始を除く)9時から17時まで

※上記開設時間外は、専用の電話番号をご案内します。

※土曜日は、電話またはセンターでの相談対応となります。

自立した生活を支援します



できるだけ人の手を借りずに、今の健康を維持して生活したい…

皆さんの権利を守ります



悪質な訪問販売の被害にあって困っています。生活や財産管理が心配…

私たち専門職が ご相談をお受けします



主任ケア
マネジャー



保健師



社会福祉士

健康・福祉・介護などの ご相談をお受けします

入院中の親が近々退院予定。介護が必要な状態になったので、相談したい…

いけないとわかっていても、認知症の親を強く叱ってしまう…



皆さんのお住まいの地域の担当いきいきセンターふくおかは下記のとおりです。

名称	住所	電話番号	FAX	担当小学校区
中央第1	中央区地行1-7-19速水ビル1階	762-8511	762-8692	当仁, 福浜, 南当仁
中央第2	中央区舞鶴2-1-25 サン・エクセル1階	734-8011	734-8012	舞鶴
中央第3	中央区白金1-3-25 アイディ白金1階	406-2525	406-3654	赤坂, 警固, 高宮, 春吉
中央第4	中央区笹丘1-11-13 笹丘平和ビル103号	739-7410	739-7411	草ヶ江, 笹丘 鳥飼 (城南区を除く)
中央第5	中央区薬院4-1-27 薬院大通センタービル壱番館305号室	791-1179	791-1874	小笹, 平尾

いきいきセンターふくおか

検索

※福岡市のホームページで、センターの場所を確認できます。

「いきいきセンターふくおか」
のお問い合わせは



中央区保健福祉センター(地域保健福祉課)

TEL.092-718-1110 FAX.092-734-1690
〒810-0073 福岡市中央区舞鶴2丁目5-1 あいれふ6階

みなさんのお住まいの地域の担当いきいきセンターふくおかは下記のとおりです。

いきいきセンターふくおかは、月～土曜日(祝休日と年末年始を除く)9時から17時まで

中央第1
いきいきセンターふくおか

当仁、福浜、南当仁
校区にお住まいの方

☎中央区地行1-7-19
速水ビル1階

☎762-8511
FAX 762-8692



中央第2
いきいきセンターふくおか

舞鶴校区に
お住まいの方

☎中央区舞鶴2-1-25
(サン・エクセル1階)

☎734-8011
FAX 734-8012



中央第3
いきいきセンターふくおか

赤坂、警固、高宮、
春吉校区に
お住まいの方

☎中央区白金1-3-25
(アイディ白金1階)

☎406-2525
FAX 406-3654



中央第4
いきいきセンターふくおか

草ヶ江、笹丘
鳥飼(城南区を除く)
校区にお住まいの方

☎中央区笹丘1-11-13
(笹丘平和ビル103号)

☎739-7410
FAX 739-7411

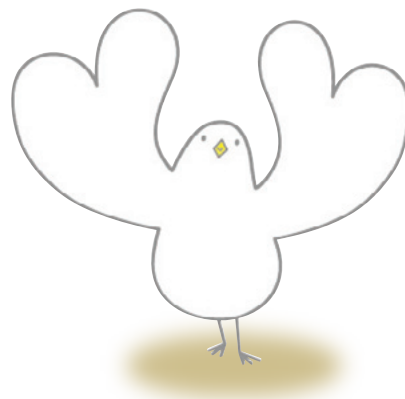


中央第5
いきいきセンターふくおか

小笹、平尾校区に
お住まいの方

☎中央区薬院4-1-27
(薬院大通センタービル
305号室)

☎791-1179
FAX 791-1874



「いきいきセンターふくおか」
のお問い合わせは



中央区保健福祉センター(地域保健福祉課)

TEL.092-718-1110 FAX.092-734-1690
〒810-0073 福岡市中央区舞鶴2丁目5-1 あいれふ6階