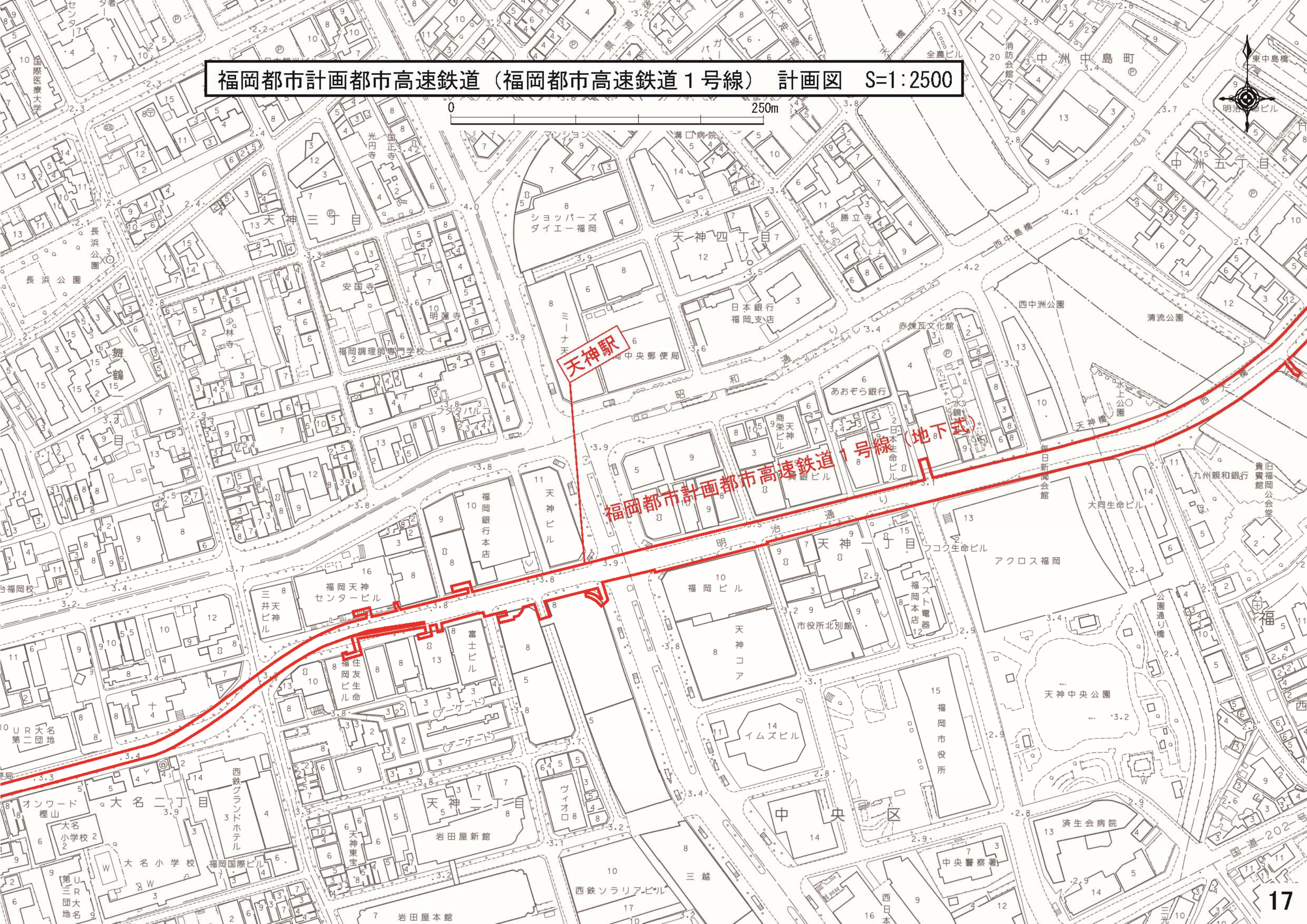
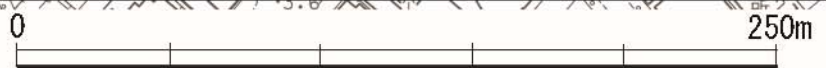
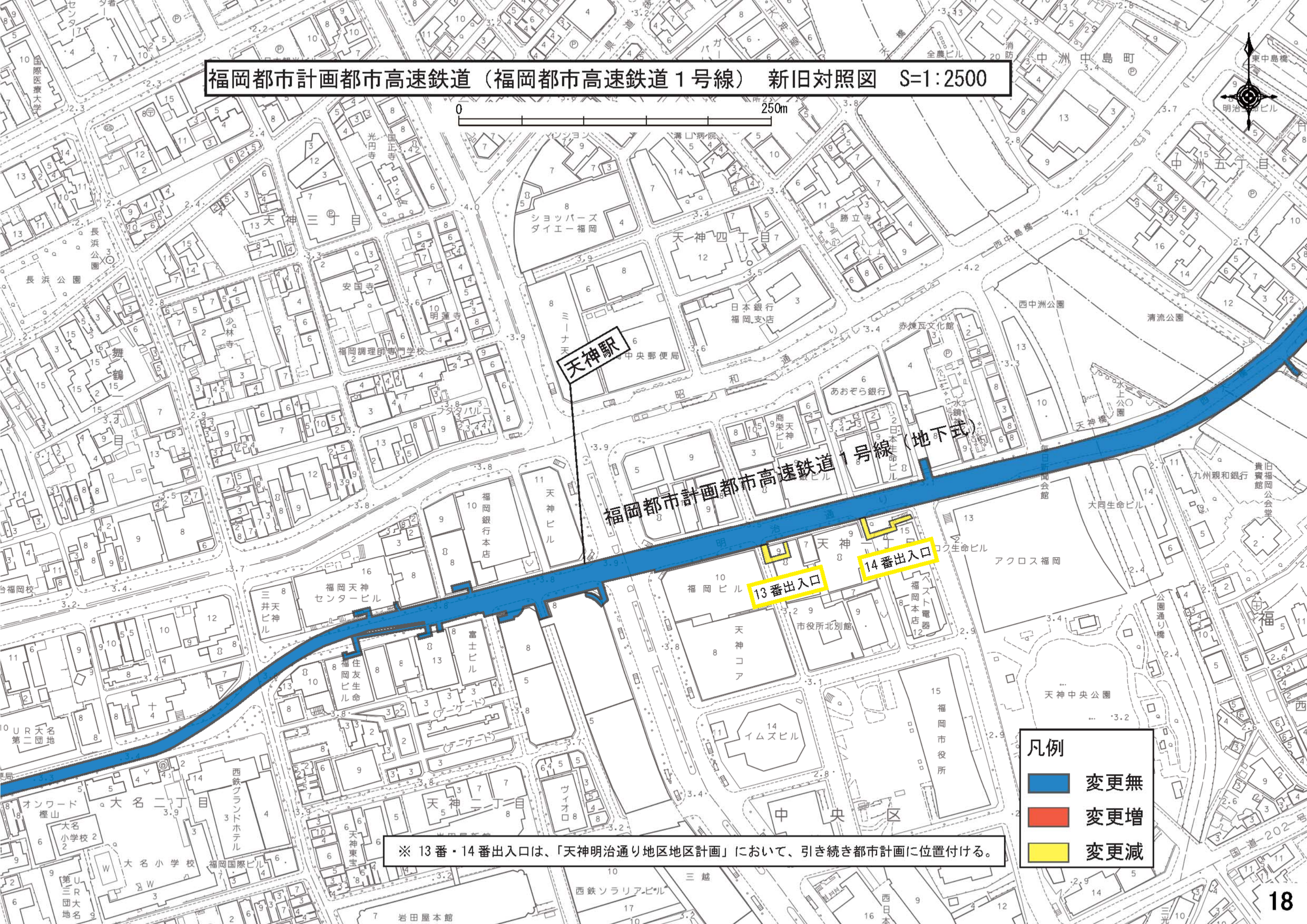


福岡都市計画都市高速鉄道（福岡都市高速鉄道1号線）計画図 S=1:2500



福岡都市計画都市高速鉄道（福岡都市高速鉄道1号線）新旧対照図 S=1:2500

0 250m



天神駅

福岡都市計画都市高速鉄道1号線(地下式)

13番出入口

14番出入口

凡例

 変更無
 変更増
 変更減

※ 13番・14番出入口は、「天神明治通り地区地区計画」において、引き続き都市計画に位置付ける。

(3) 福岡都市計画公園の変更（福岡市決定）

都市計画公園 2・2・26号浜男東公園を2・2・26号香椎芹田公園に名称を改め、次のように変更する。

注) 朱書きは旧を示す

種別	名称		位置	面積	備考
	番号	公園名			
街区公園	2・2・26	浜男東公園 香椎芹田公園	福岡市東区 香椎二丁目	約 0.13ha 約 0.14ha	(主な施設) グラウンド, 遊具広場

「区域は計画図表示のとおり」

理由

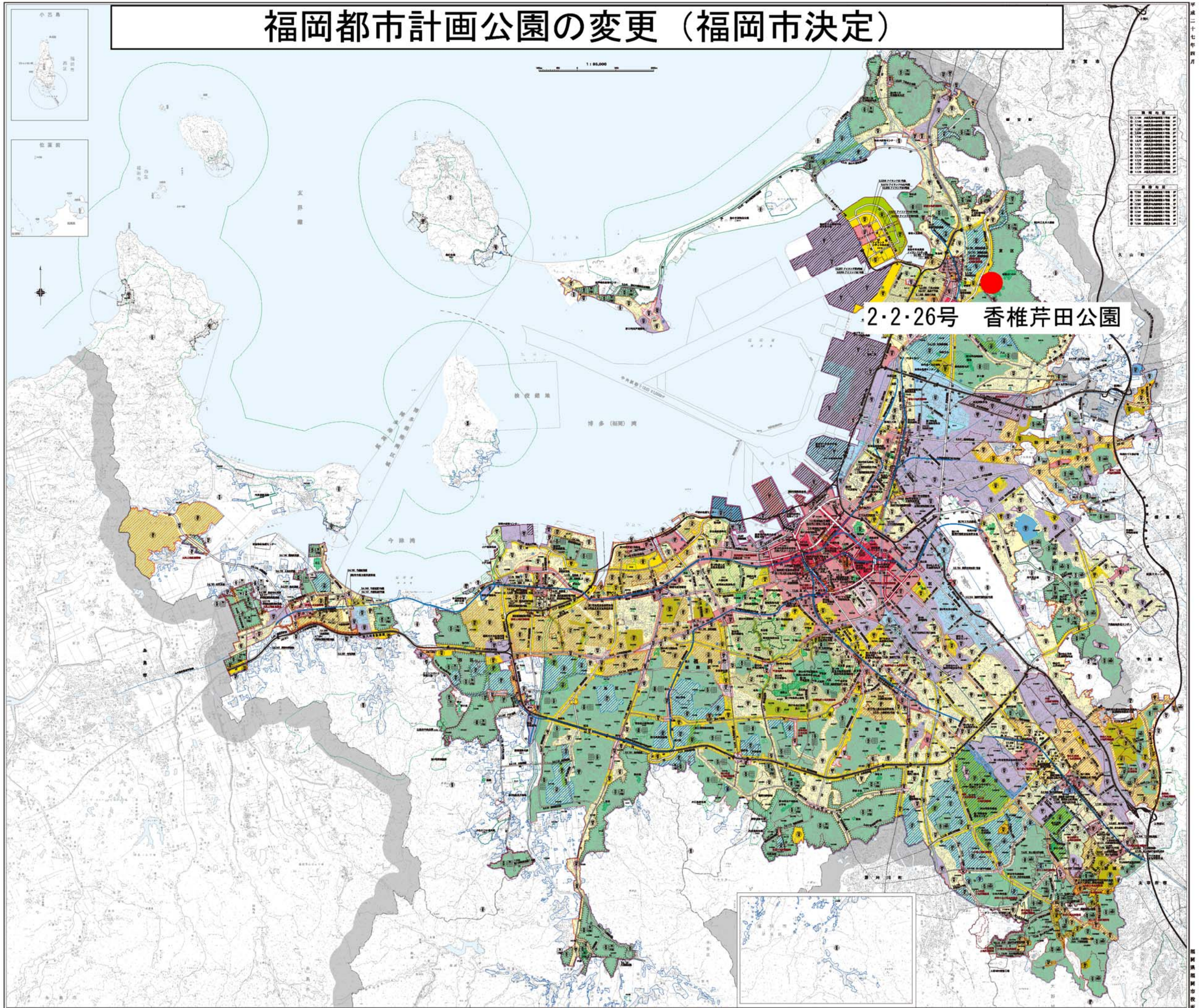
都市施設として公園を適正に配置し、より良好な整備を図るため、本案のとおり変更するものである。

(参 考)

総 括 表

区分	箇所数(箇所)	面積 (ha)
現在の都市計画公園	493	1198.09
今回の決定等	1	0.01
計	493	1198.10

福岡都市計画公園の変更（福岡市決定）



2-2-26号 香椎芹田公園

凡例 Legend	
	市街化区域および市街化調整区域界 Urbanization Promotion Area and Urbanization Control Area
	第一種低層住居専用地域 (高さの最高限度10M) Class One Single-Family Residential Zone (Maximum Height 10M)
	第二種低層住居専用地域 (高さの最高限度10M) Class Two Single-Family Residential Zone (Maximum Height 10M)
	第一種中高層住居専用地域 Class One Medium and High-Rise Residential Zone
	第二種中高層住居専用地域 Class Two Medium and High-Rise Residential Zone
	第一種住居地域 Class One Residential Zone
	第二種住居地域 Class Two Residential Zone
	近隣商業地域 Neighborhood Commercial Zone
	商業地域 Commercial Zone
	準工業地域 Semi-Industrial Zone
	工業地域 Industrial Zone
	工業専用地域 Industrial Special Use Zone
	上段容積率・下段階べい率 Floor Area Ratio/Urban Density Allowed
	外壁の透視距離の最低限度 Minimum Distance Between Buildings
	最低地積率 Minimum Plot Ratio
	戸建住居形成地区 (特別用途地区) Single-Family Residential Zone (Special Use Zone)
	特別用途地区 Special Use Zone
	第一種 15 M 高度地区 Class One 15m Height Zone
	第二種 15 M 高度地区 Class Two 15m Height Zone
	第一種 20 M 高度地区 Class One 20m Height Zone
	第二種 20 M 高度地区 Class Two 20m Height Zone
	絶対 20 M 高度地区 (春日市のみ) Absolute 20m Height Zone (Spring City only)
	高度利用地区 High Urbanization Zone
	防火地域 Fire Protection District
	防風地域 Wind Protection District
	特別緑地保全地区 Special Green Space Conservation Zone
	生産緑地地区 Agricultural Zone Reserved in the Urbanization Promotion Area
	臨港地区 Port Zone
	流通業務地区 Distribution Business Zone
	駐車場整備地区 Zone to be Provided with Parking Places
	都市計画道路 Urban Planning Project Roads
	都市高速鉄道 Urban Rapid Transit Railroad
	公園緑地・広場・墓園 Parks, Green Areas, Parks, Cemeteries
	公共下水道排水区域 Public Sewerage Covered District
	ポンプ場 Pumping Station
	その他の都市施設 The Other Urban Facilities
	市街地開発事業 Urban Development Project
	地区計画区域等 District Planning Area, etc.
	自動車専用道路 Expressway
	鉄道 Railway
	自然公園区域 Natural Park Area
	市界 City Boundaries
	区界 Ward/Town and Village Boundaries
	上段容積率・下段階べい率 (市街化調整区域内) Floor Area Ratio/Urban Density Allowed (Urbanization Control Area)
	指定区域区分界 Boundaries of tracts with multiple urbanization control standards

※本図面は、平成17年4月現在の都市計画図を基にしたものであり、図面と実際の状況には、用途地域等計画変更等によって、異なる場合があります。最新の都市計画図を参照してください。