

平成29年度 福岡市発達障がい者支援協議会

福岡市発達障がい者支援センターの実績

愛称の「ゆうゆうセンター」は、あなた
(YOU)と社会を優しく結ぶ、そして、
みんながゆうゆうと過ごせるようにとの
願いを込められて名付けられました。

社会福祉法人 福岡市社会福祉事業団
福岡市発達障がい者支援センター

中満 達郎

平成28年度 各事業の実績(開所年度との比較)

	28年度		19年度(参考)	
	延件数	実人数	延件数	実人数
相談支援	3,103	1,430	1,237	536
発達支援	134	37	103	31
就労支援	108	59	15	6
普及啓発・研修 ※1	6,059	169	3,541	79
関係機関との連携 ※2	1,240	/	446	/
その他相談等 ※3	2,300		234	

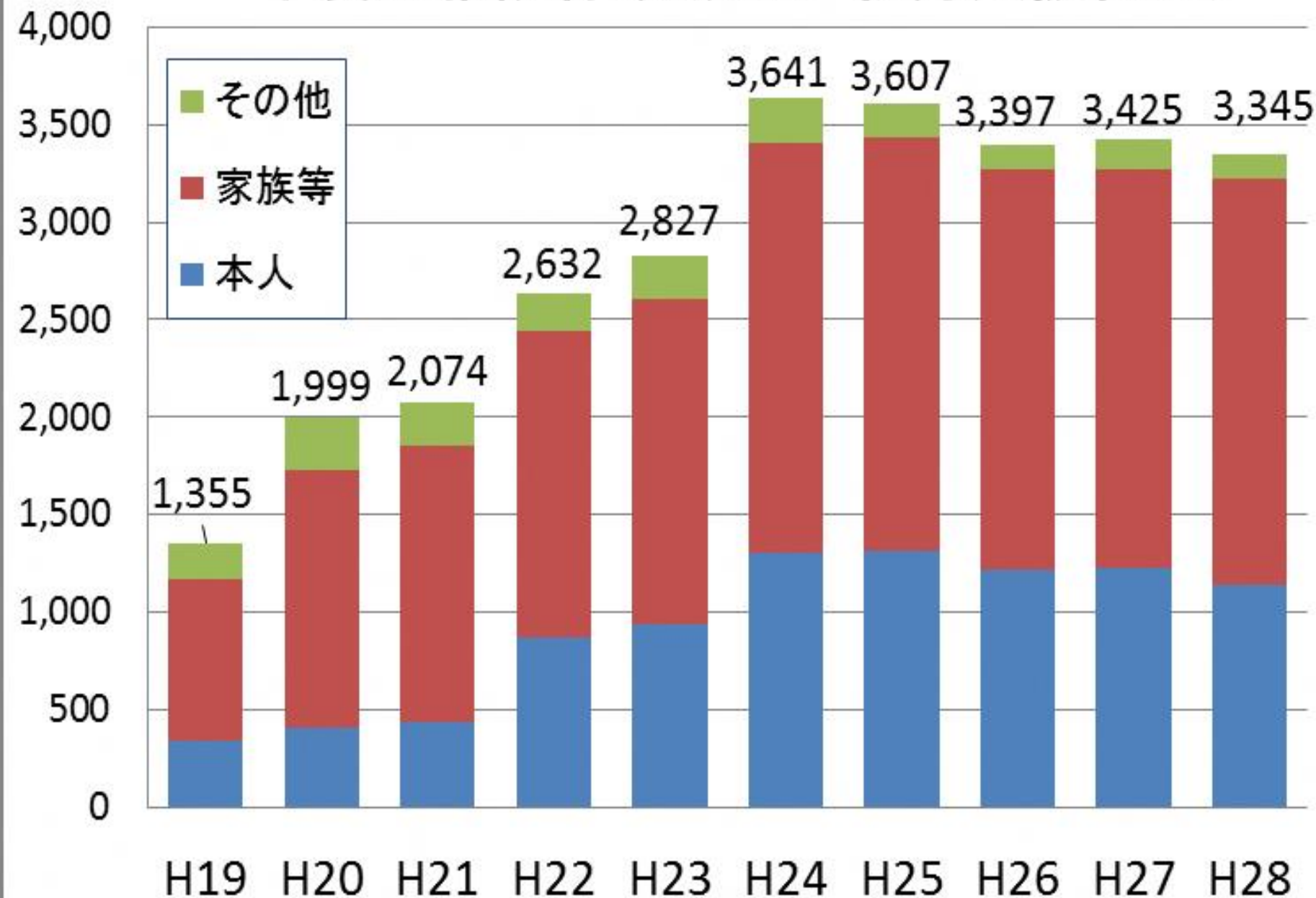
※1 主催研修会・講演会
研修会講師派遣
事業説明

※2 個別支援のための調整会議
// 連絡調整
機関コンサルテーション

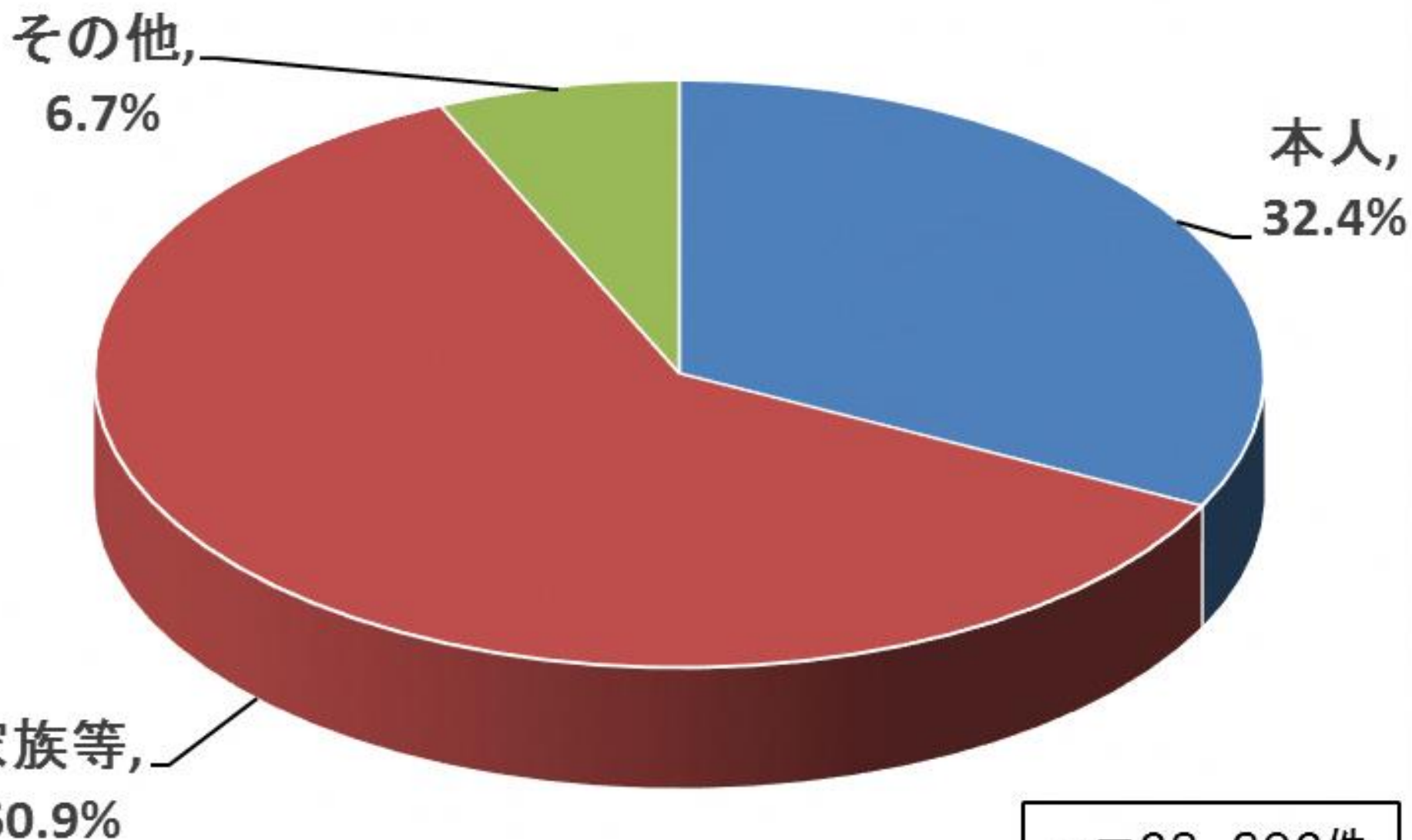
※3 対象不特定の相談
発達障がい以外の相談

件

年度別相談件数(発達・就労支援含む)

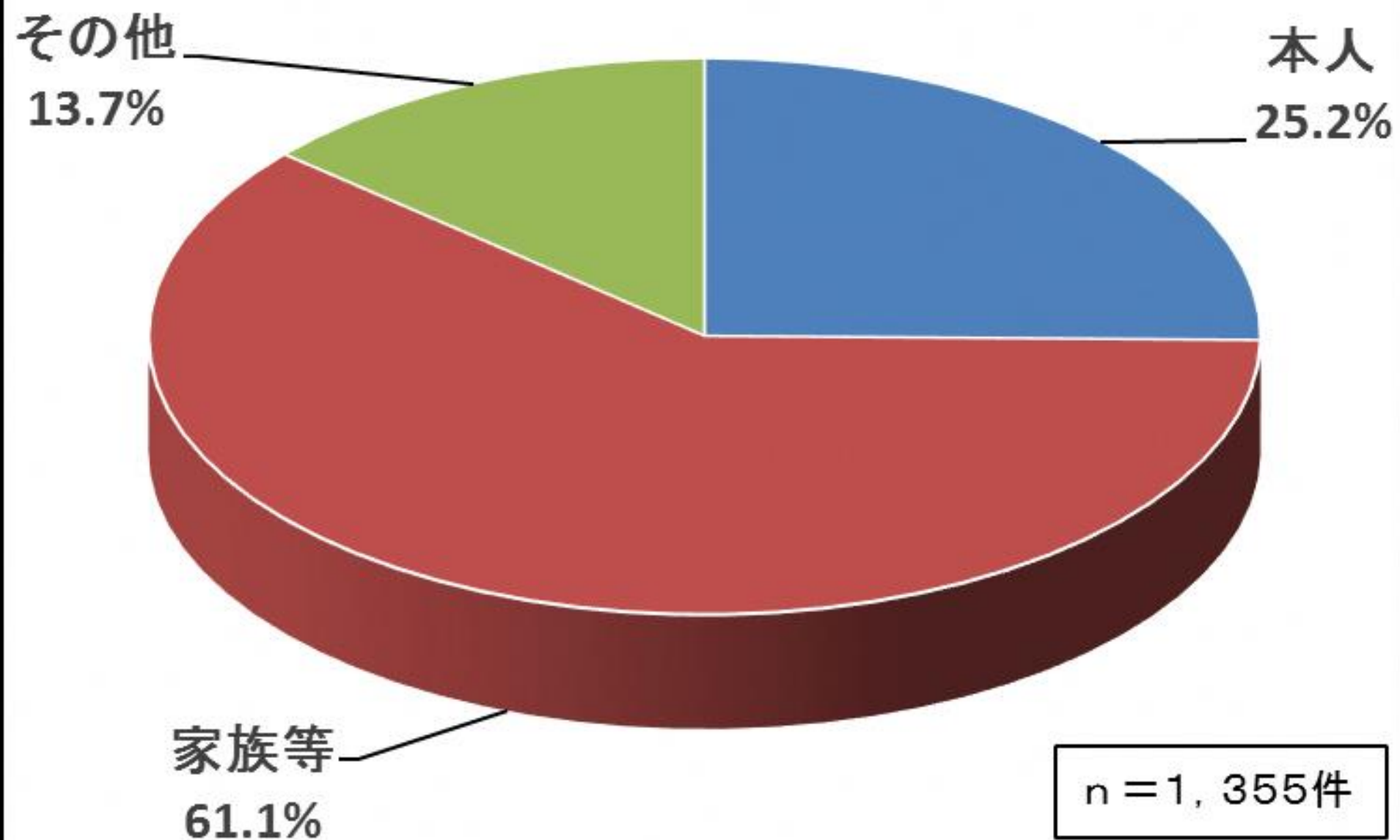


相談者の内訳(18~28年度)



n = 28, 302件

相談者の内訳(H19年度)



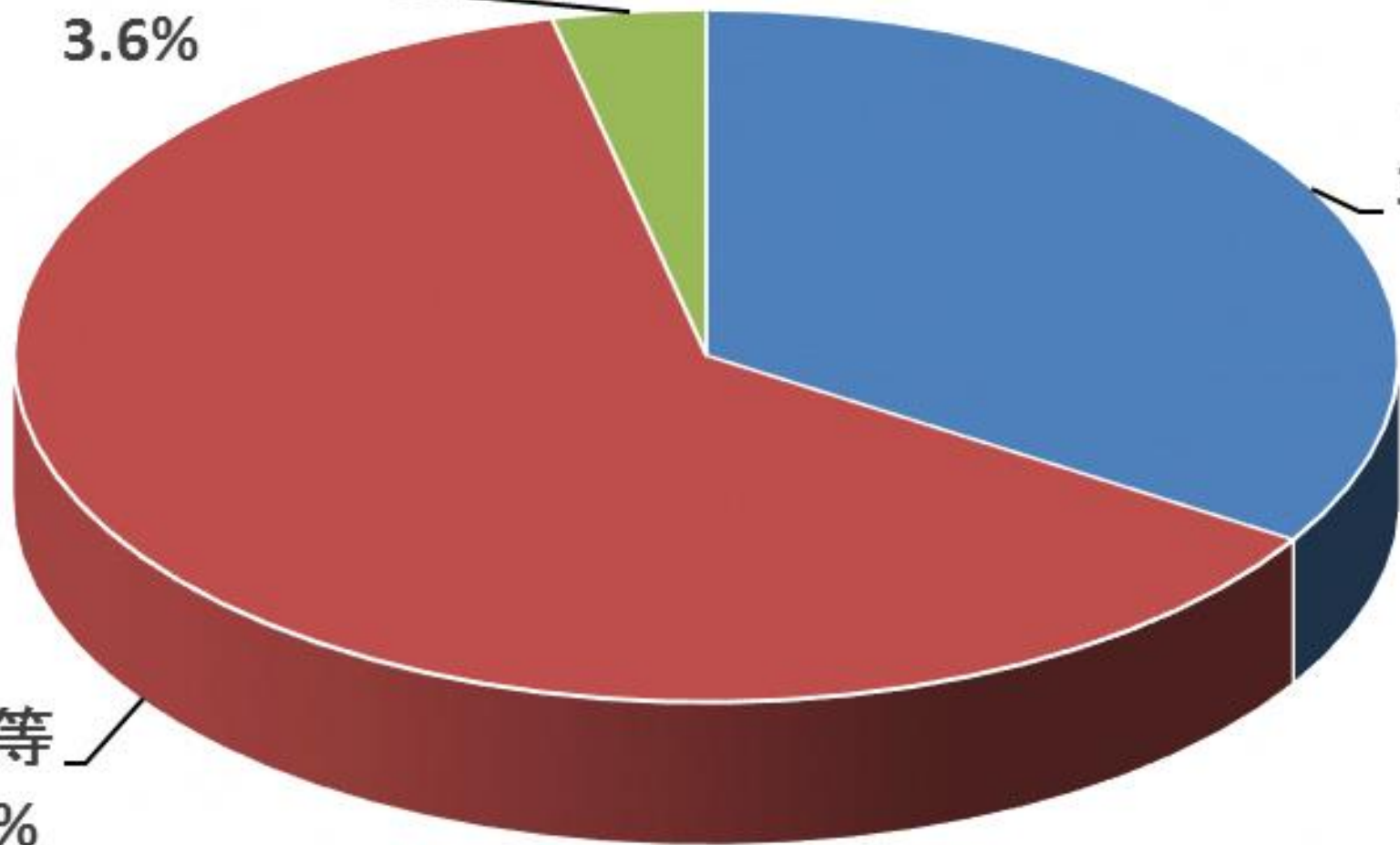
相談者の内訳(H28年度)

その他
3.6%

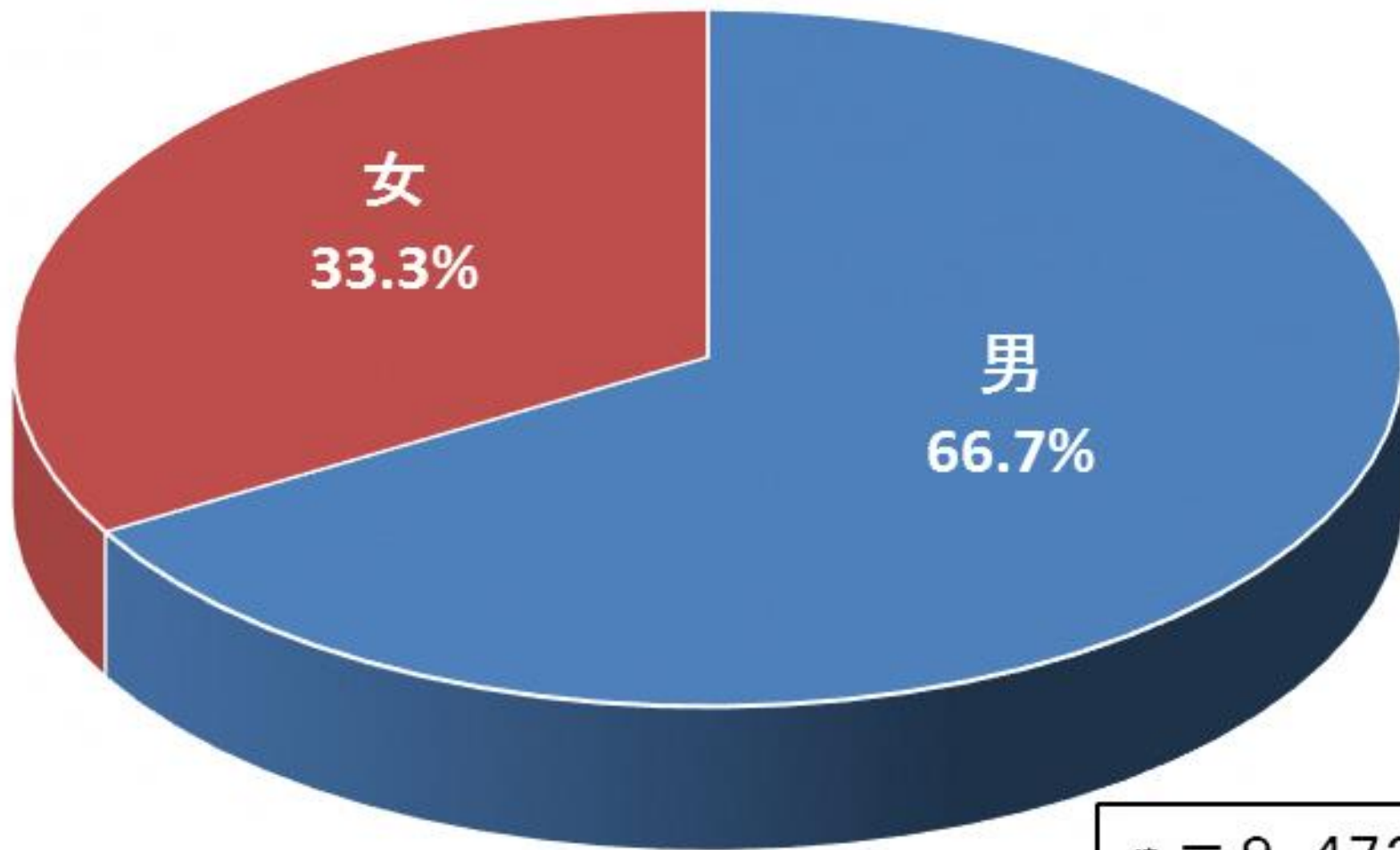
本人
33.9%

家族等
62.5%

n = 3, 345件

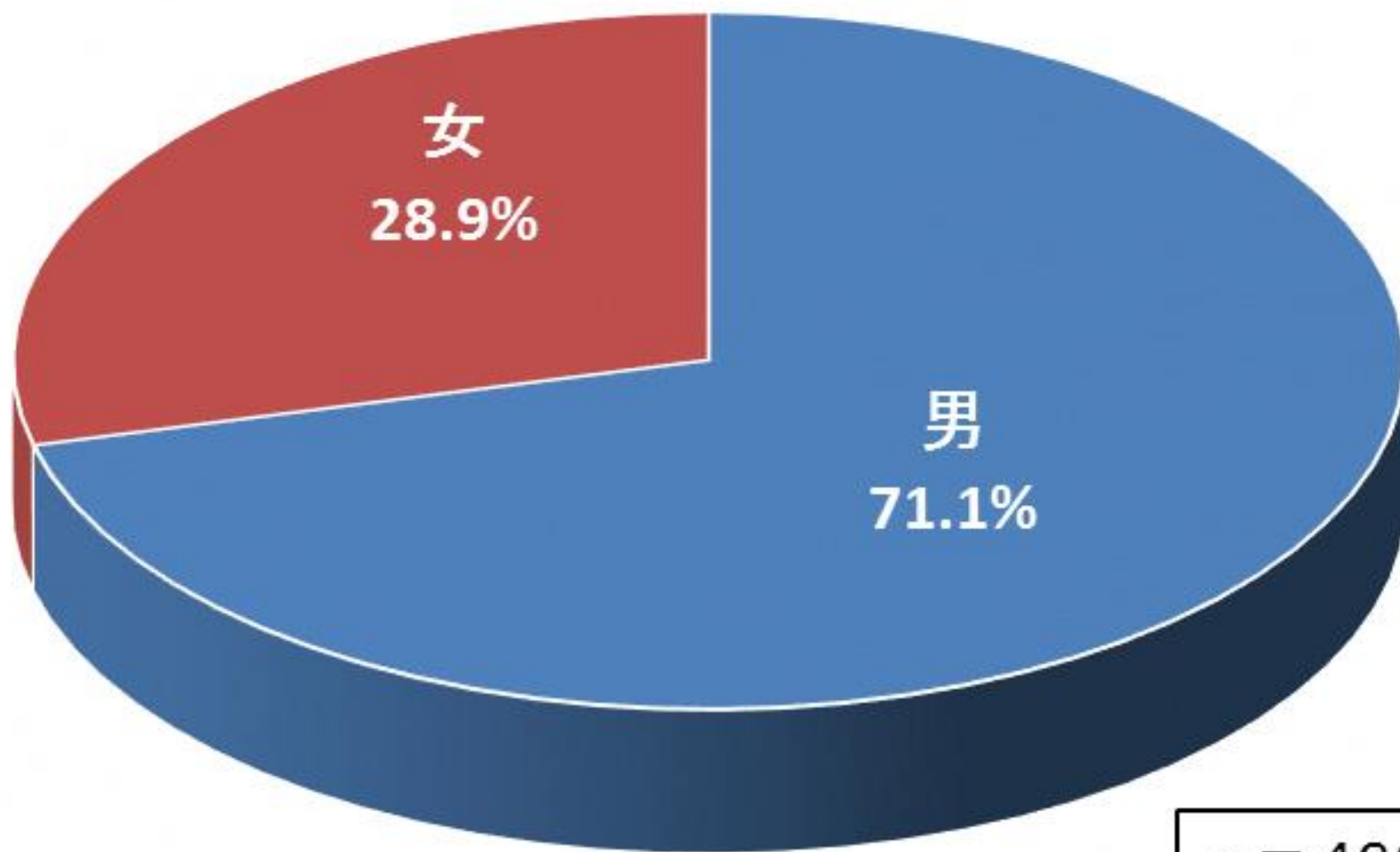


相談対象者の男女内訳(H19~28年度)



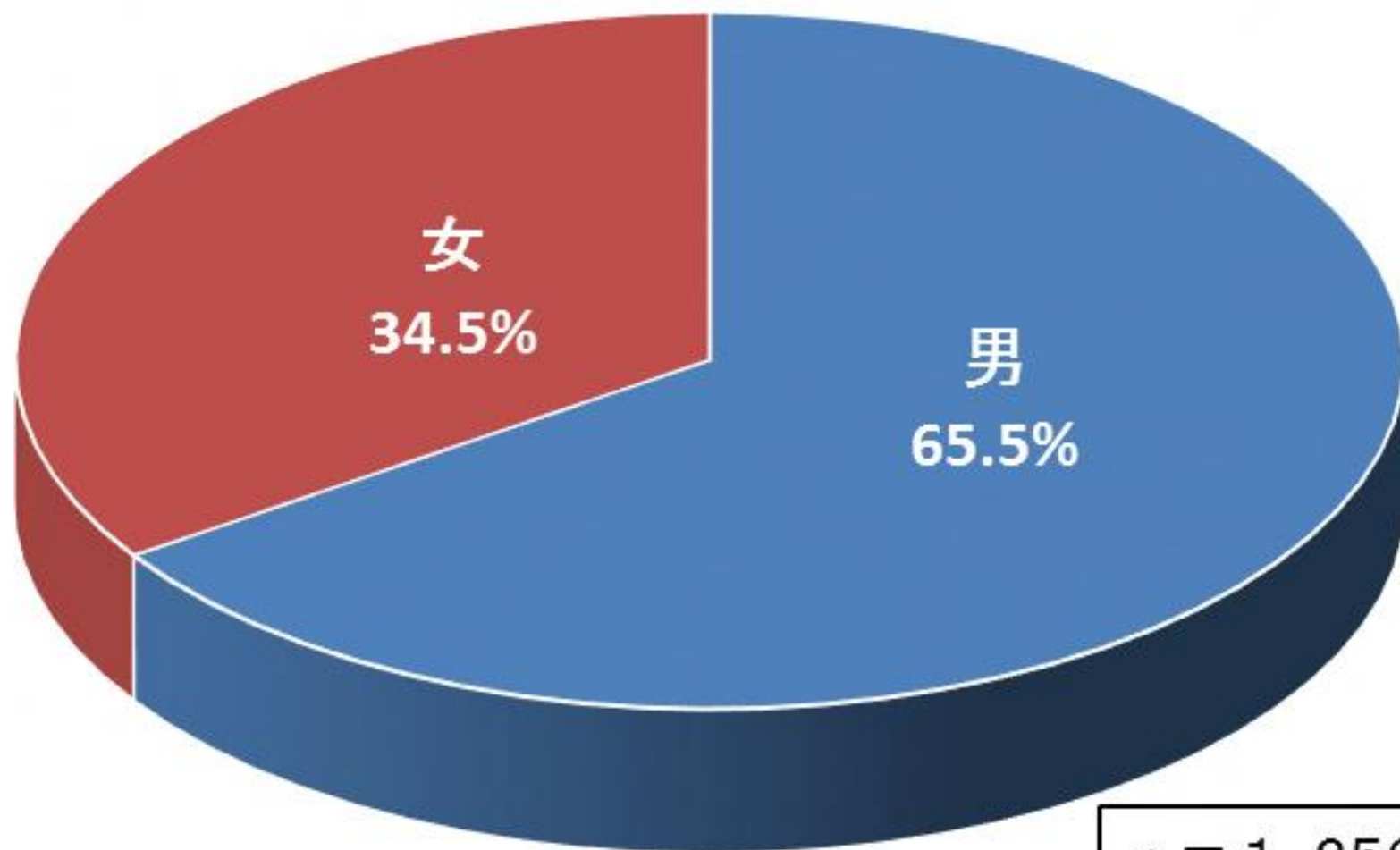
n = 9,473人

相談対象者の男女内訳(H19年度)



n = 432人

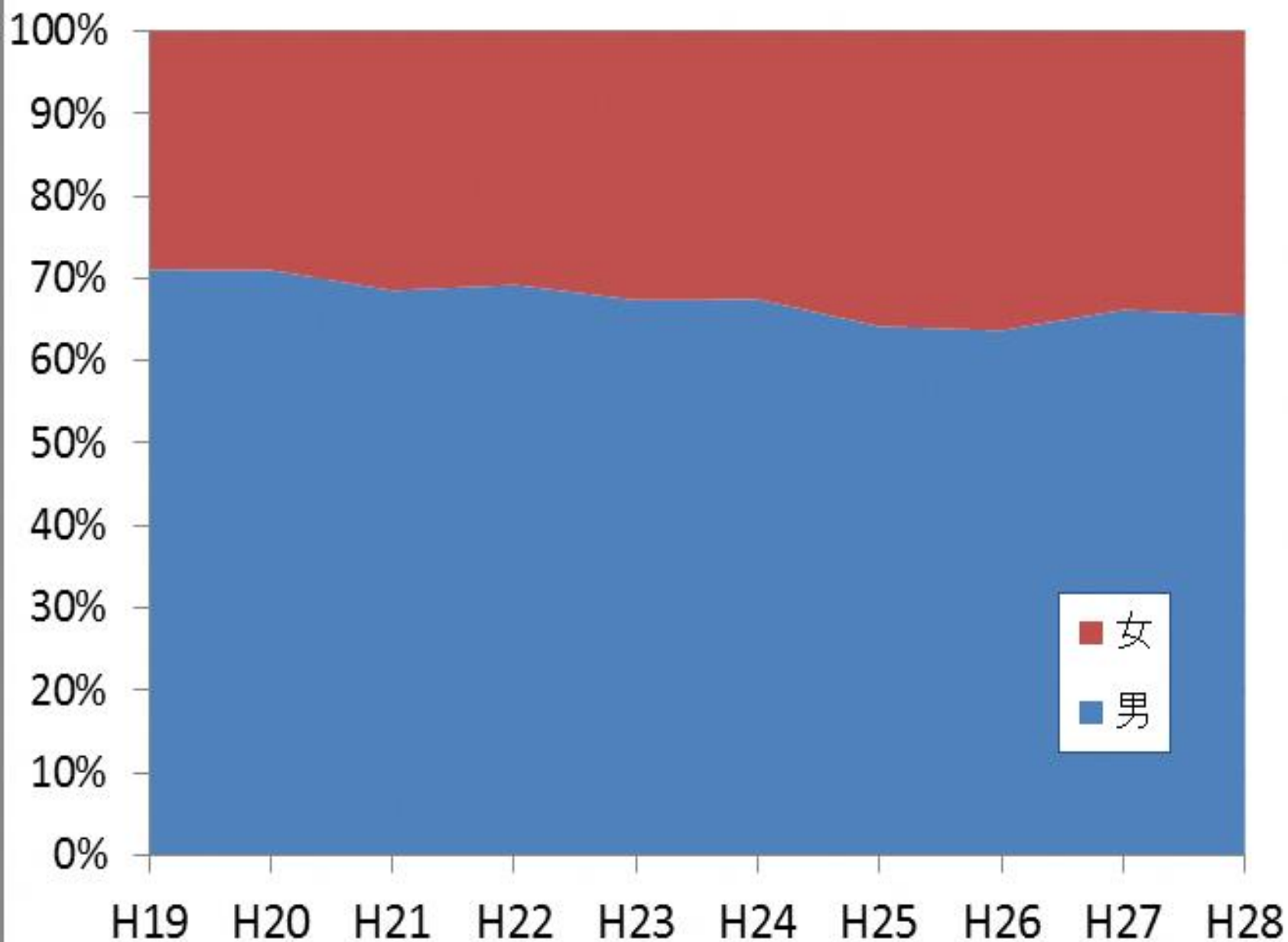
相談対象者の男女内訳(H28年度)



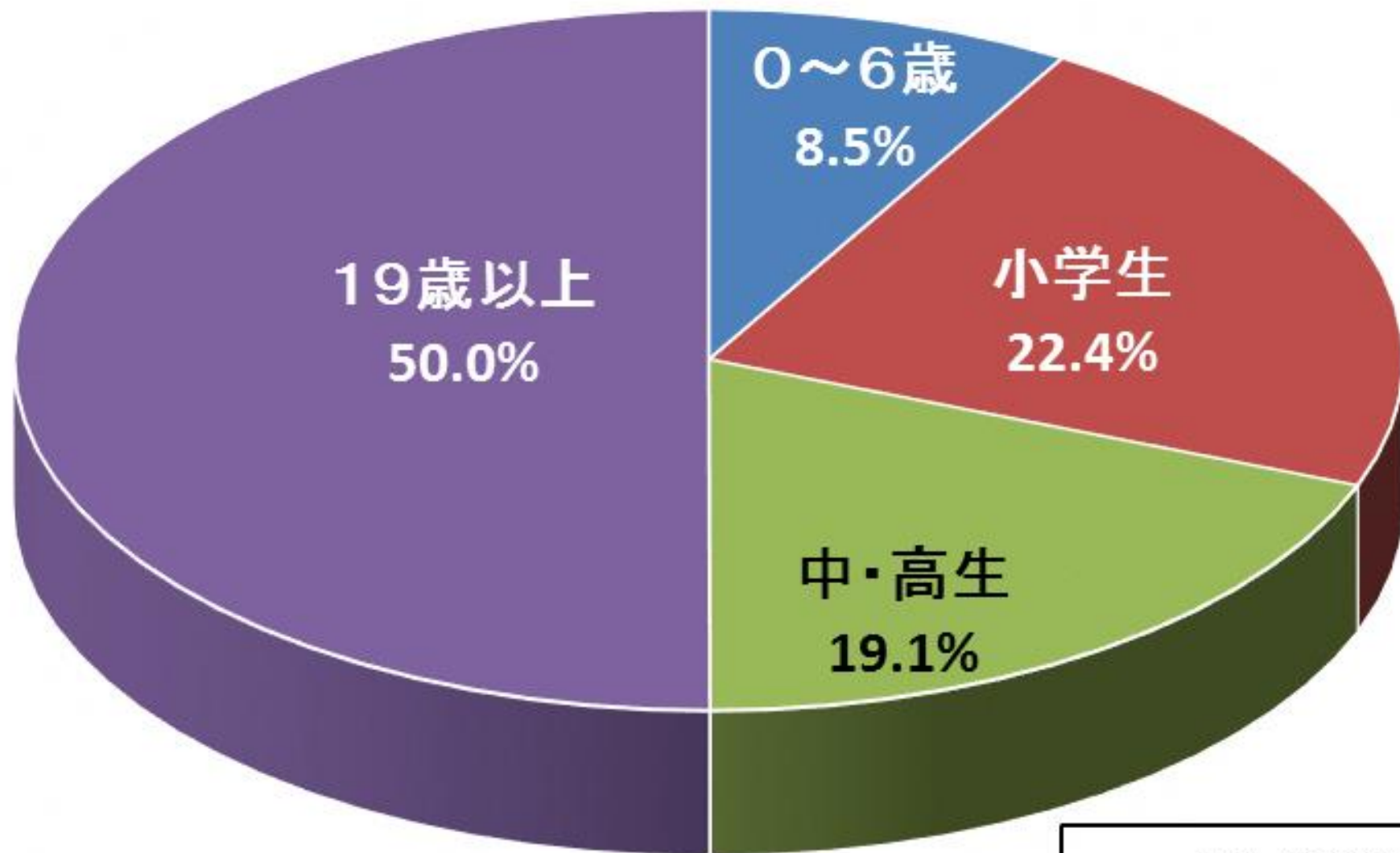
n = 1, 256人

相談者実人数の男女別割合の推移

人

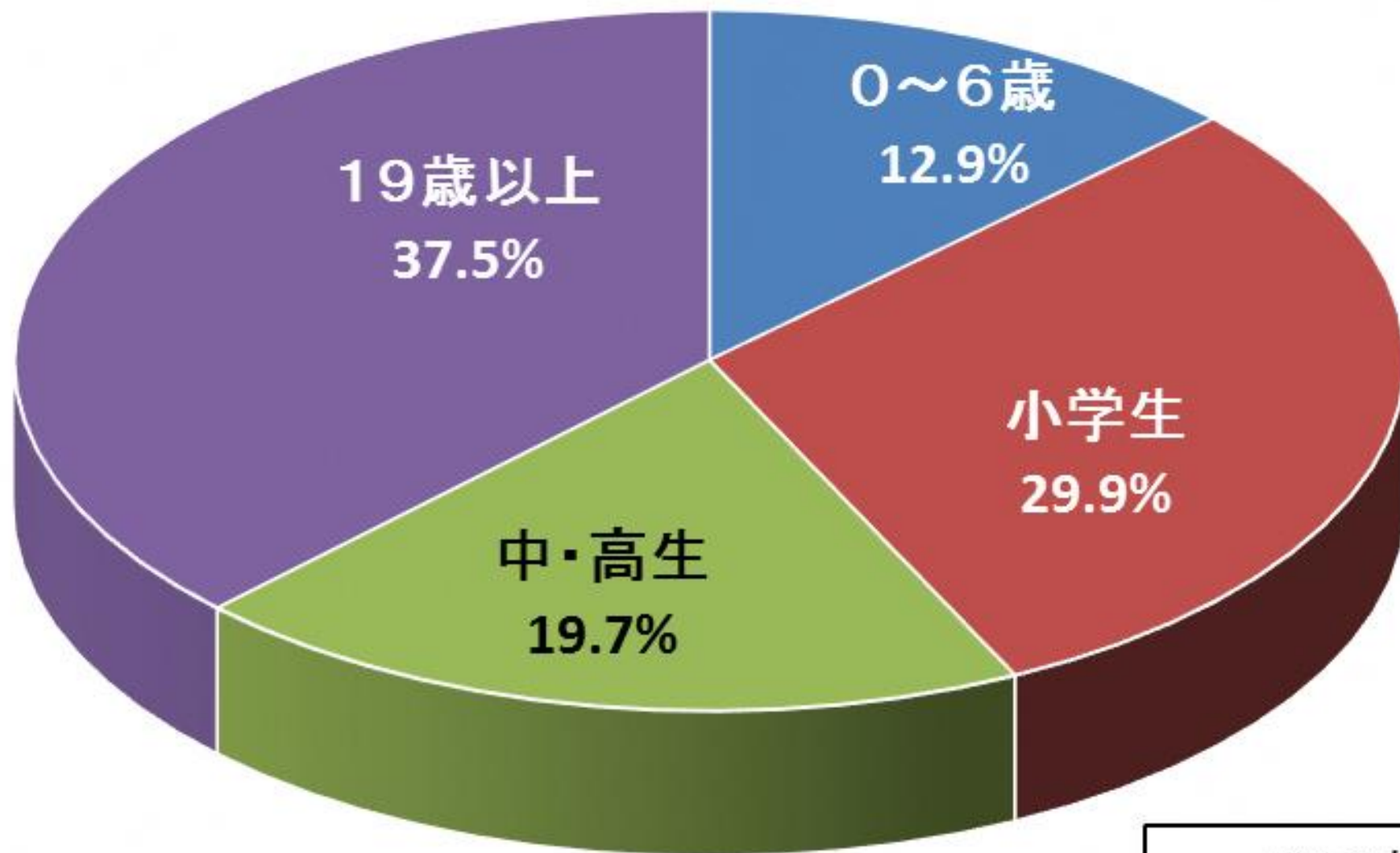


相談対象者の年齢内訳(H19～28年度)



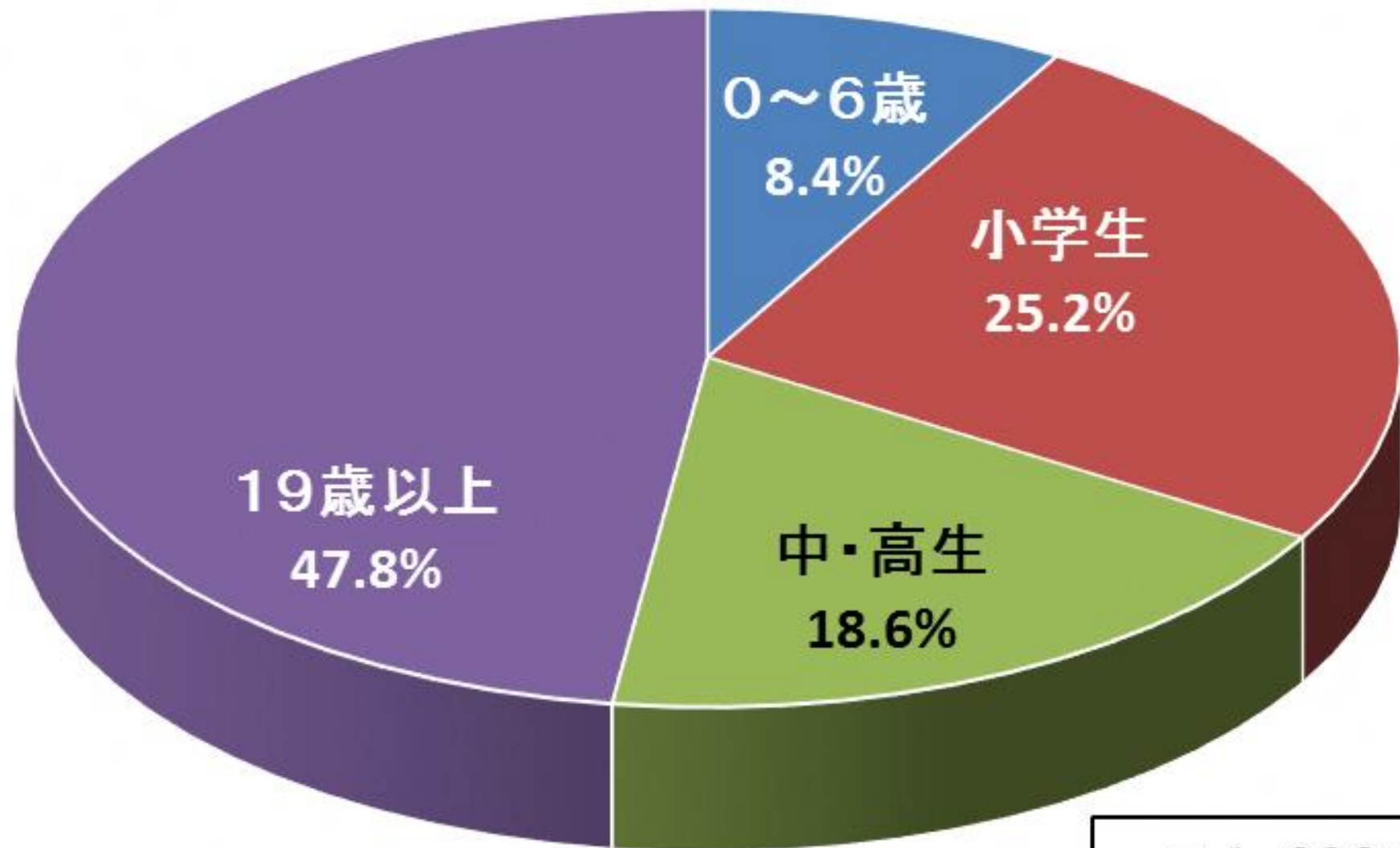
n = 10,866人

相談対象者の年齢内訳(H19年度)



n = 512人

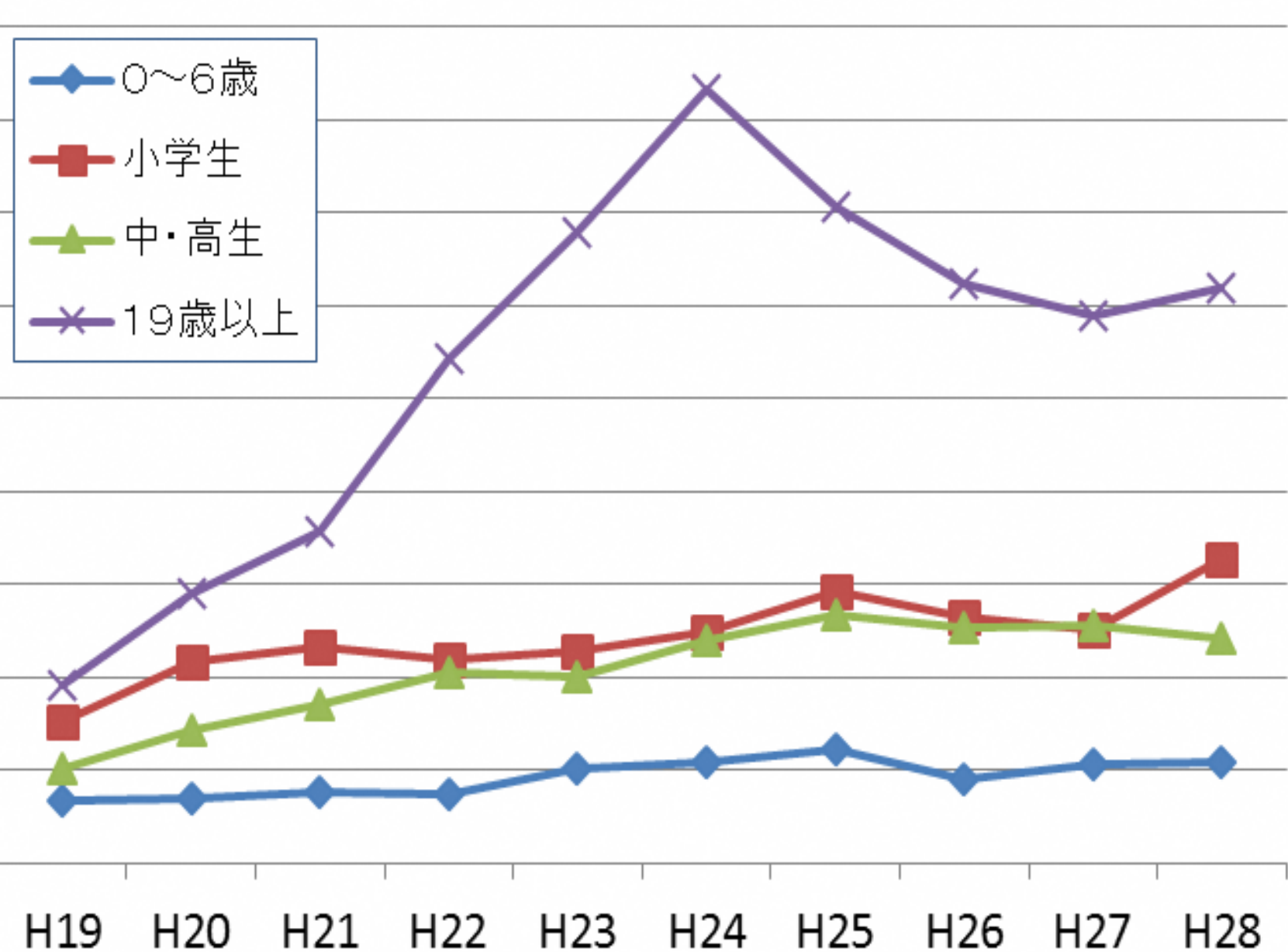
相談対象者の年齢内訳(H28年度)



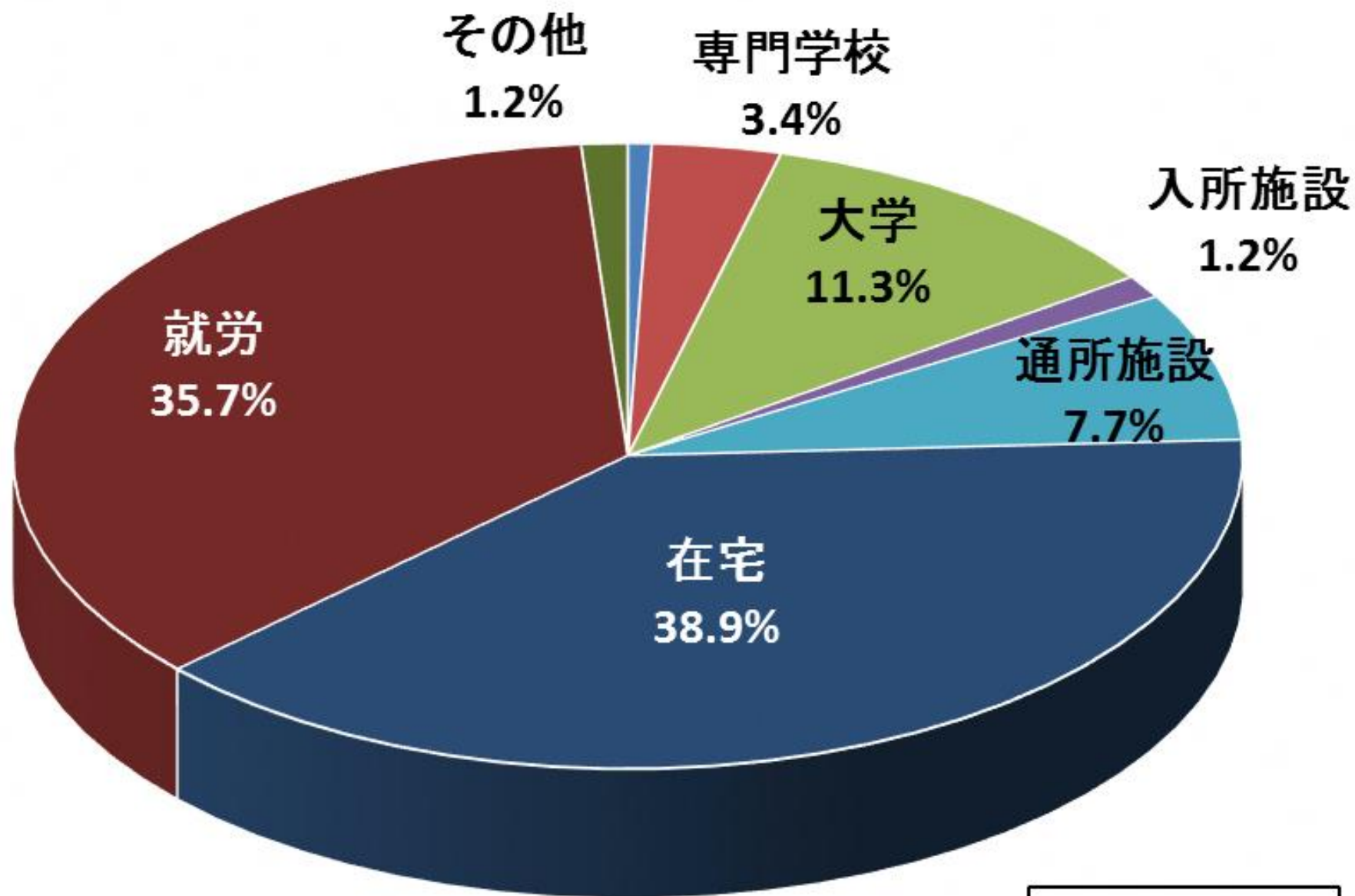
n = 1, 298人

相談対象者の年齢別推移(実人数)

人

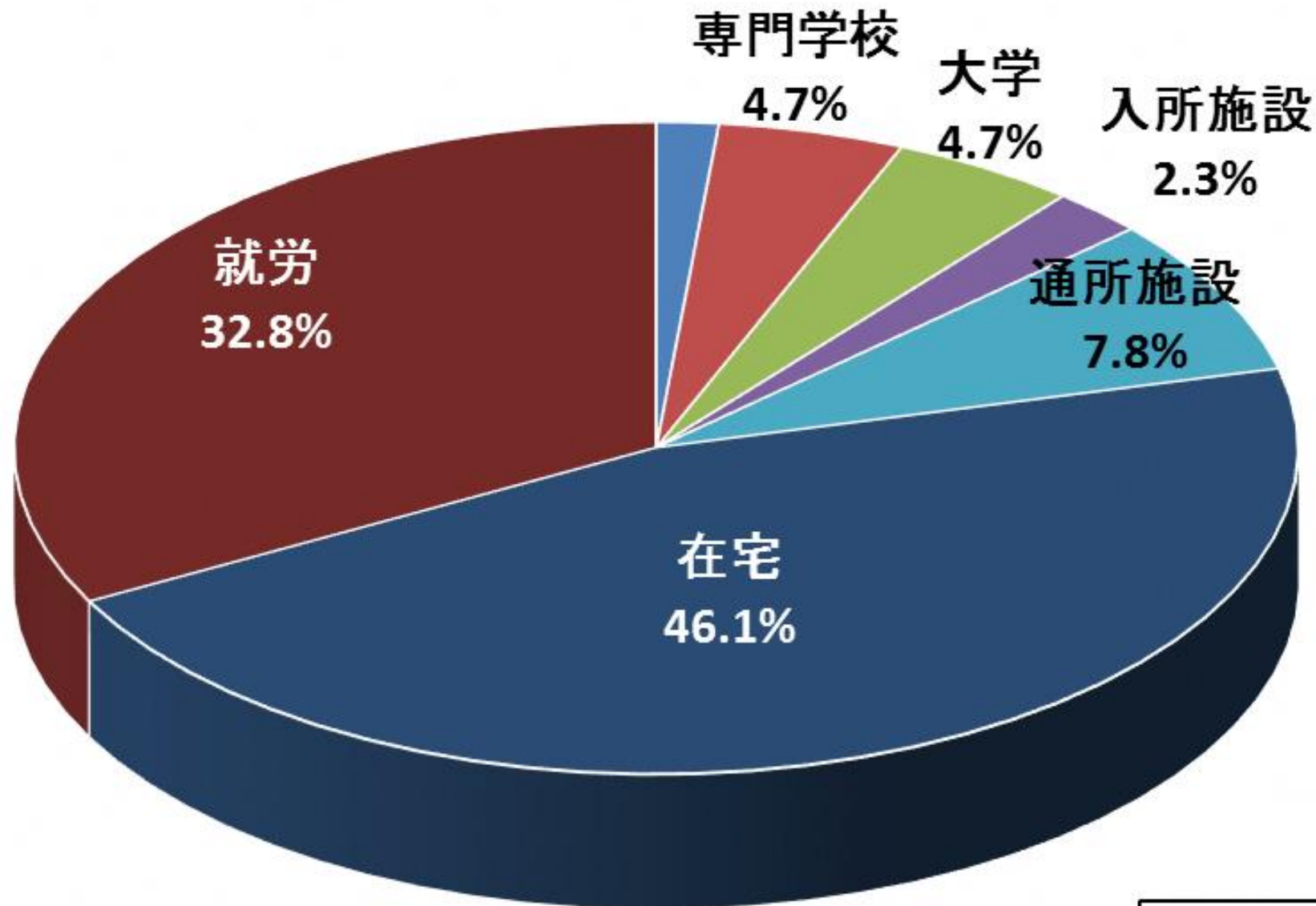


成人相談者の所属内訳（19～28年度）



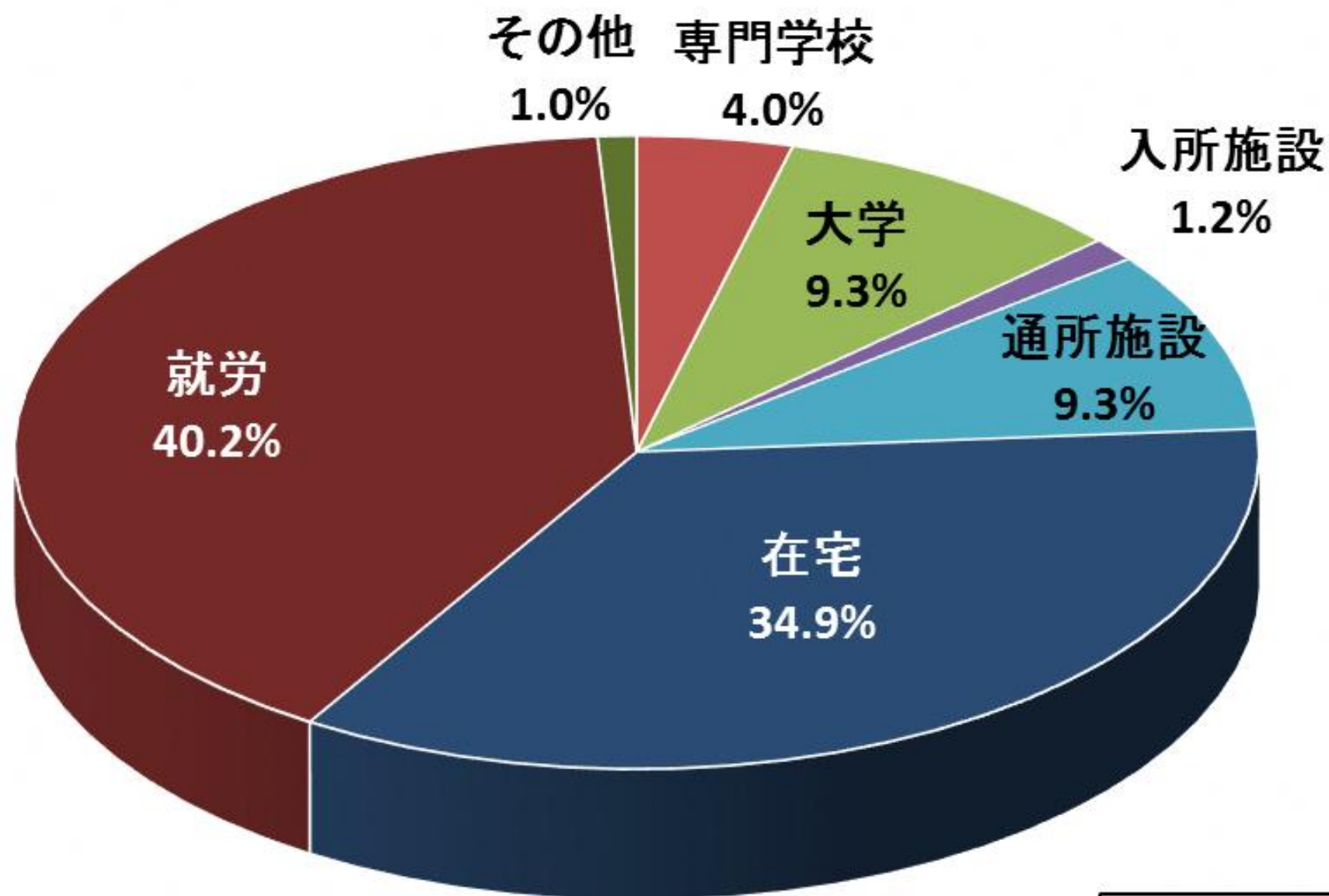
n = 3,365人

成人相談者の所属内訳（19年度）



n = 128人

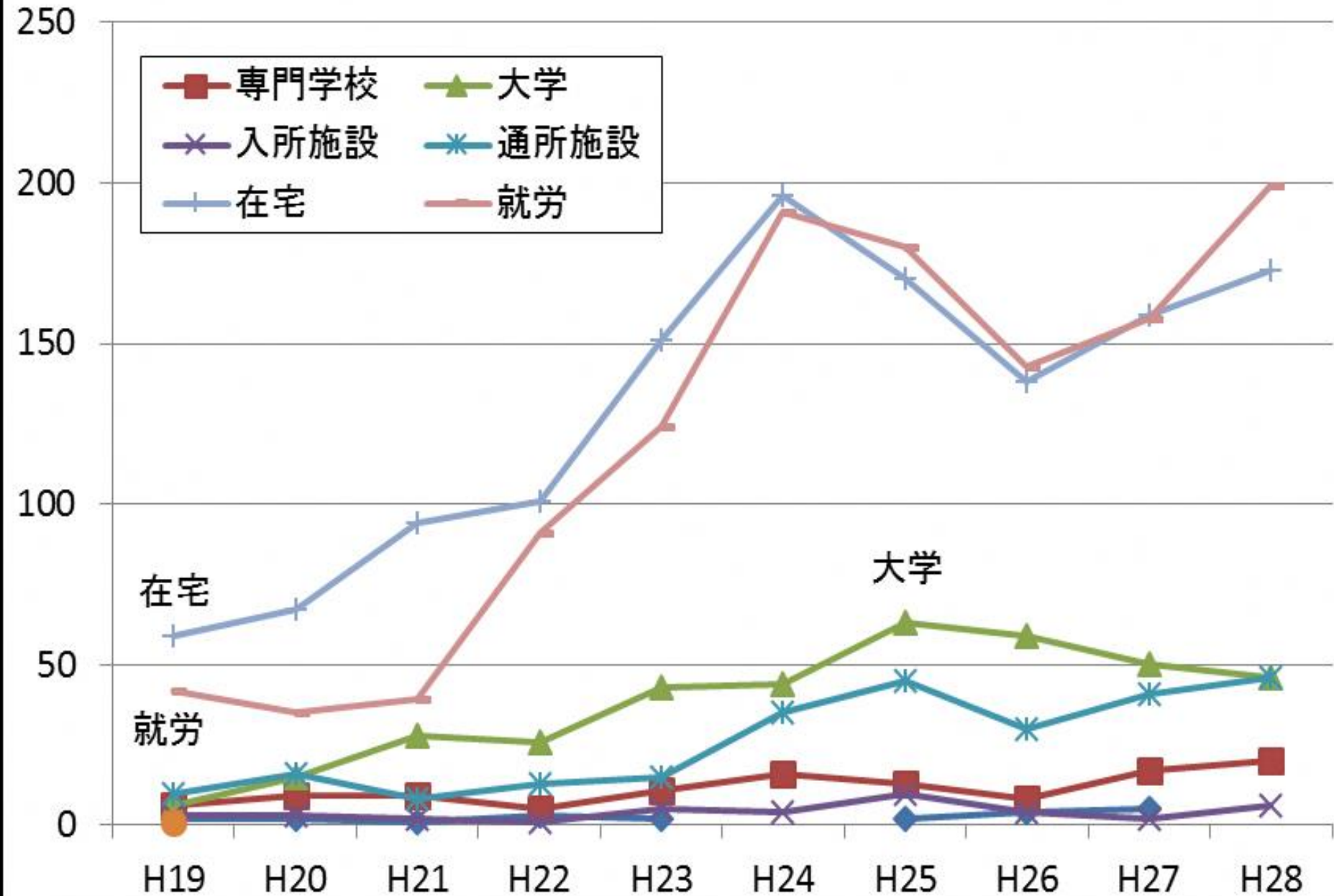
成人相談者の所属内訳（28年度）



n = 495人

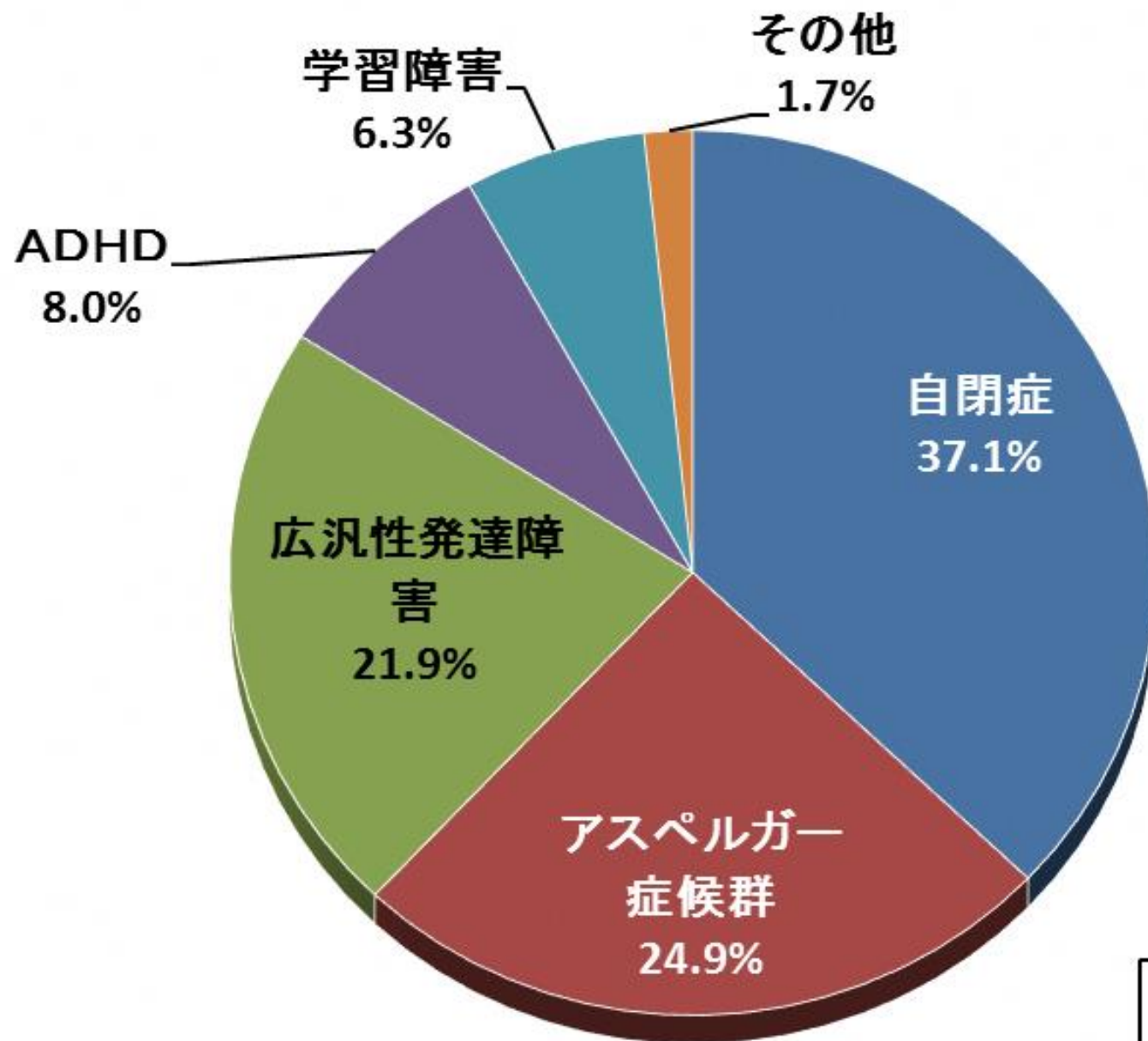
成人相談者の所属内訳の推移

人



相談対象者の診断名（19年度）

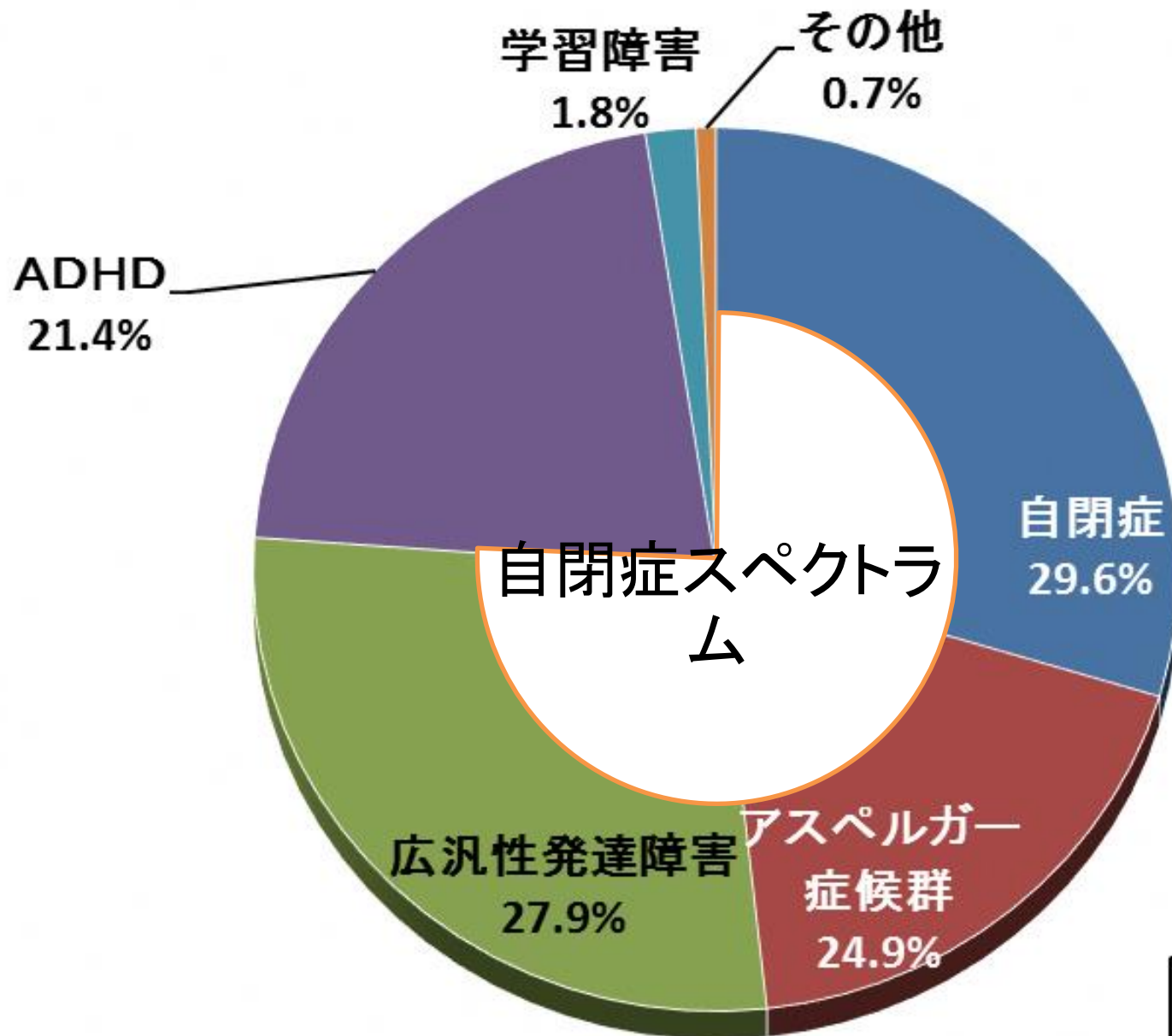
不明・未確定者は除く



n = 237人

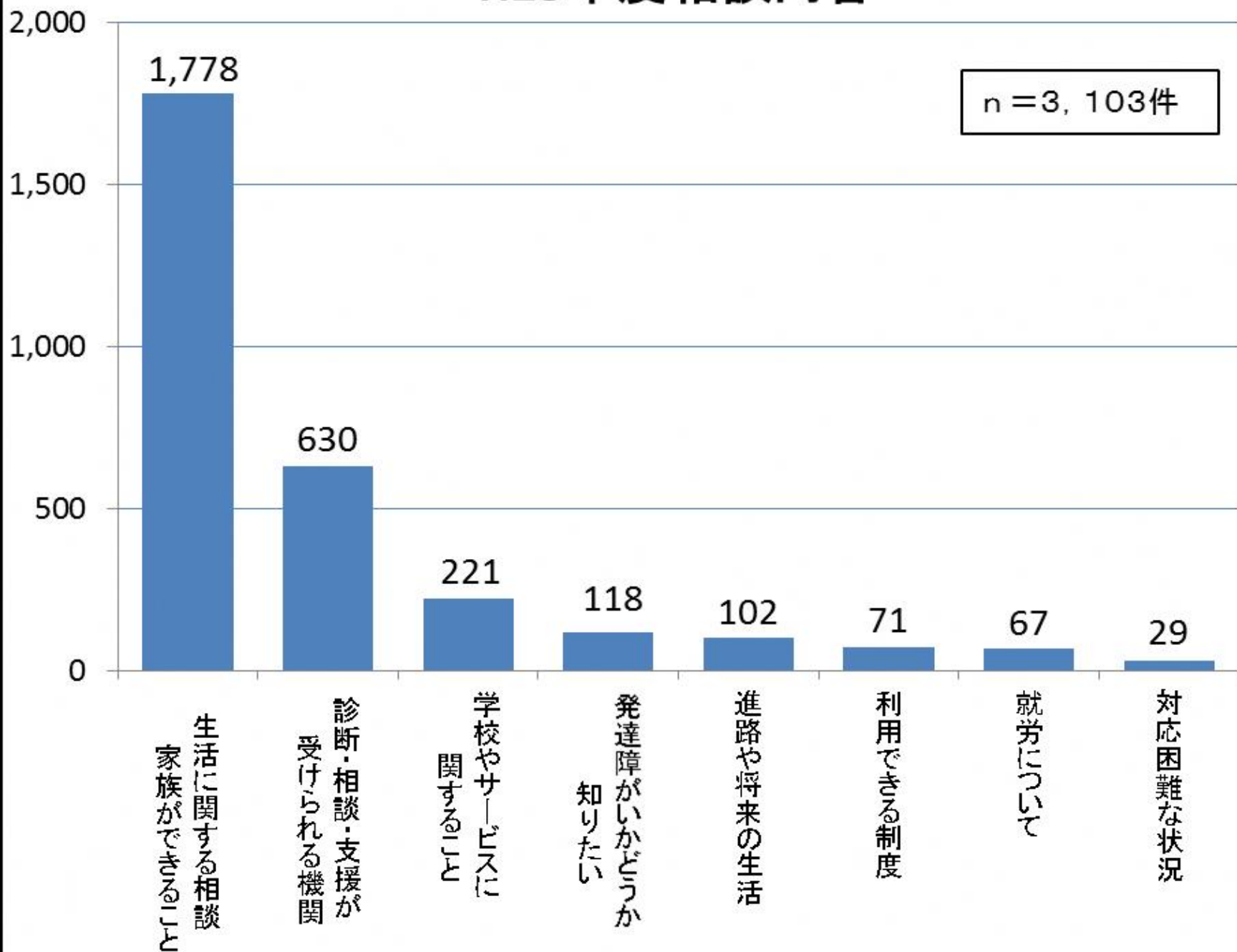
相談対象者の診断名（28年度）

不明・未確定者は除く

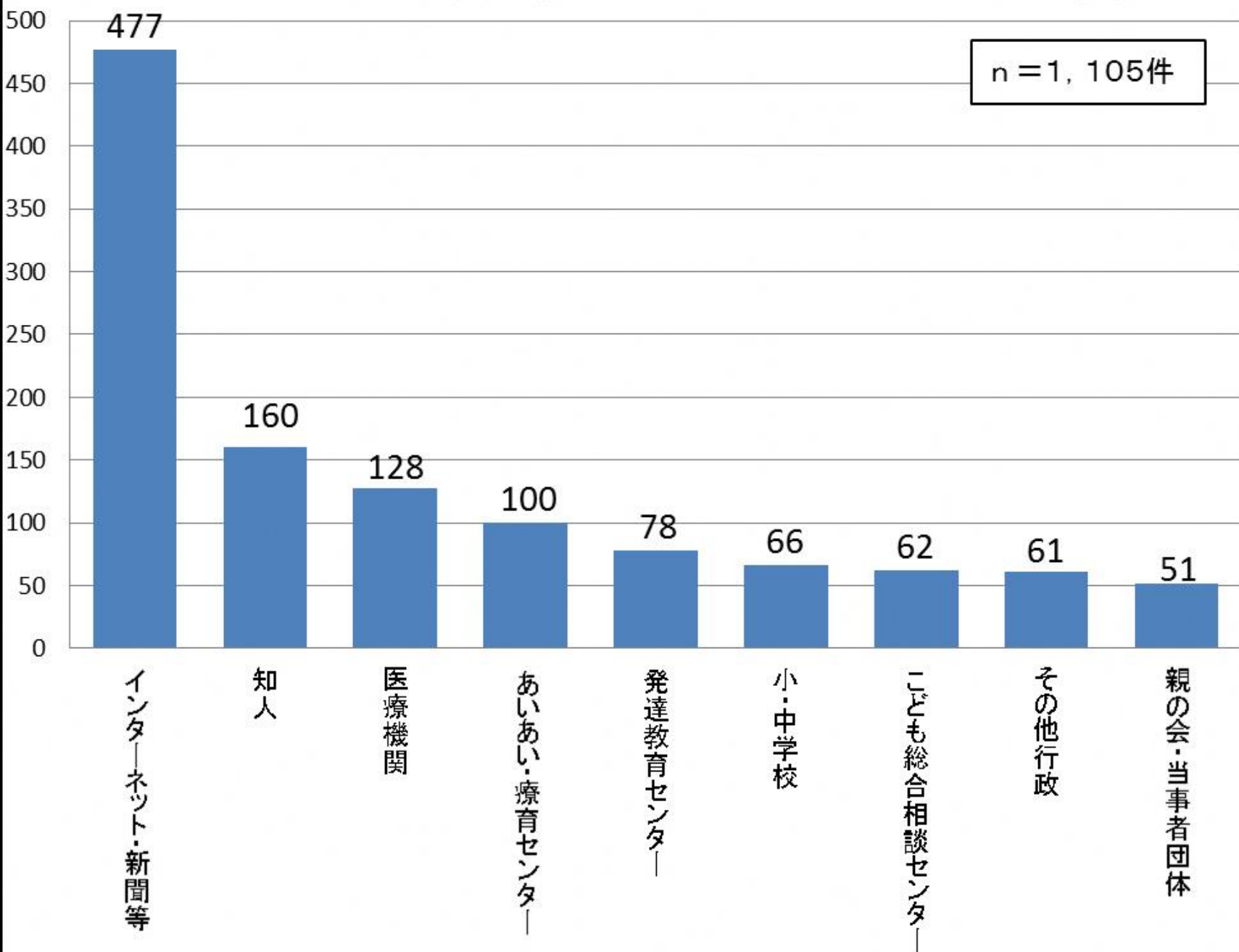


n = 570人

H28年度相談内容



H18～28年度相談者来所経路 ※上位9機関



相談以外の事業の実績(29年度)

- ①福岡市ペアレントメンター事業
- ②Pステップ(ペアレントトレーニング)
- ③普及啓発活動
(世界自閉症啓発デー)

①ペアレントメンター活動の実績

1. 登録者 39名(29年度末)
2. 活動状況 31件、61名派遣
(26年度は13件、22名)
3. 活動内容
 - ・保護者学習会等での「体験談」
 - ・支援者向け研修での話
 - ・子育てサロン等での相談対応
4. 派遣先
 - ・あいあいセンター等療育機関
 - ・行政(民生委員、家庭支援員)
 - ・発達障がい者家族会 …等

②Pステップとは

- 発達障がい児の保護者を対象に、障がい特性を理解し、子育てにおける見通しや達成感を得る事を支援する
- 講義より演習を重視した連続講座
5回シリーズ、少人数、2時間で実施

ゆうゆうセンターで考案した
ペアレント トレーニング プログラム

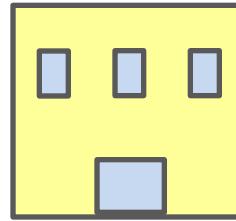
②Pステップの実績

H28年度からは、各療育センターで
Pステップを実施、人材育成を開始

事業団としての一体的
・体系的な取り組み

民間施設を指導する立
場としての人材育成

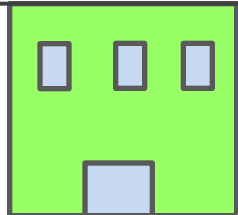
ゆうゆうセンター



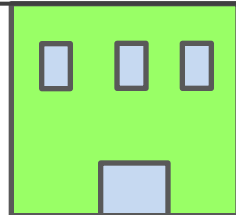
29年度は
5カ所、8回
実施

コンサルテーション事業として職員を派遣、実施

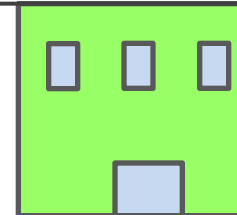
西部療育センター



あいあいセンター

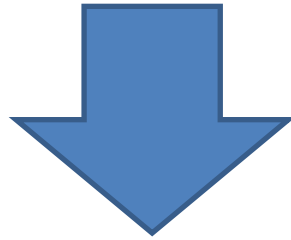


東部療育センター



4月2日は「世界自閉症啓発デー」

4月2日から8日は「発達障がい啓発週間」



福岡市では...

親の会や行政との連携のもと、
様々な普及・啓発活動を展開中
(平成21年度から毎年開催)

③ 自閉症啓発デーの実績

1. 福岡タワーブルーライトアップ
2. ステージイベント(福岡タワー前広場)
3. 街頭啓発
4. アート展(福岡市役所1階)
5. 区役所パネル展示
6. 新聞報道やTV出演による広報

4月2日福岡タワーブルーライトアップ



ステージイベント(タワー前広場)



8団体(個人)による
ステージイベント



街頭啓発(タワー前広場)



アート展(3月29日～4月13日)

