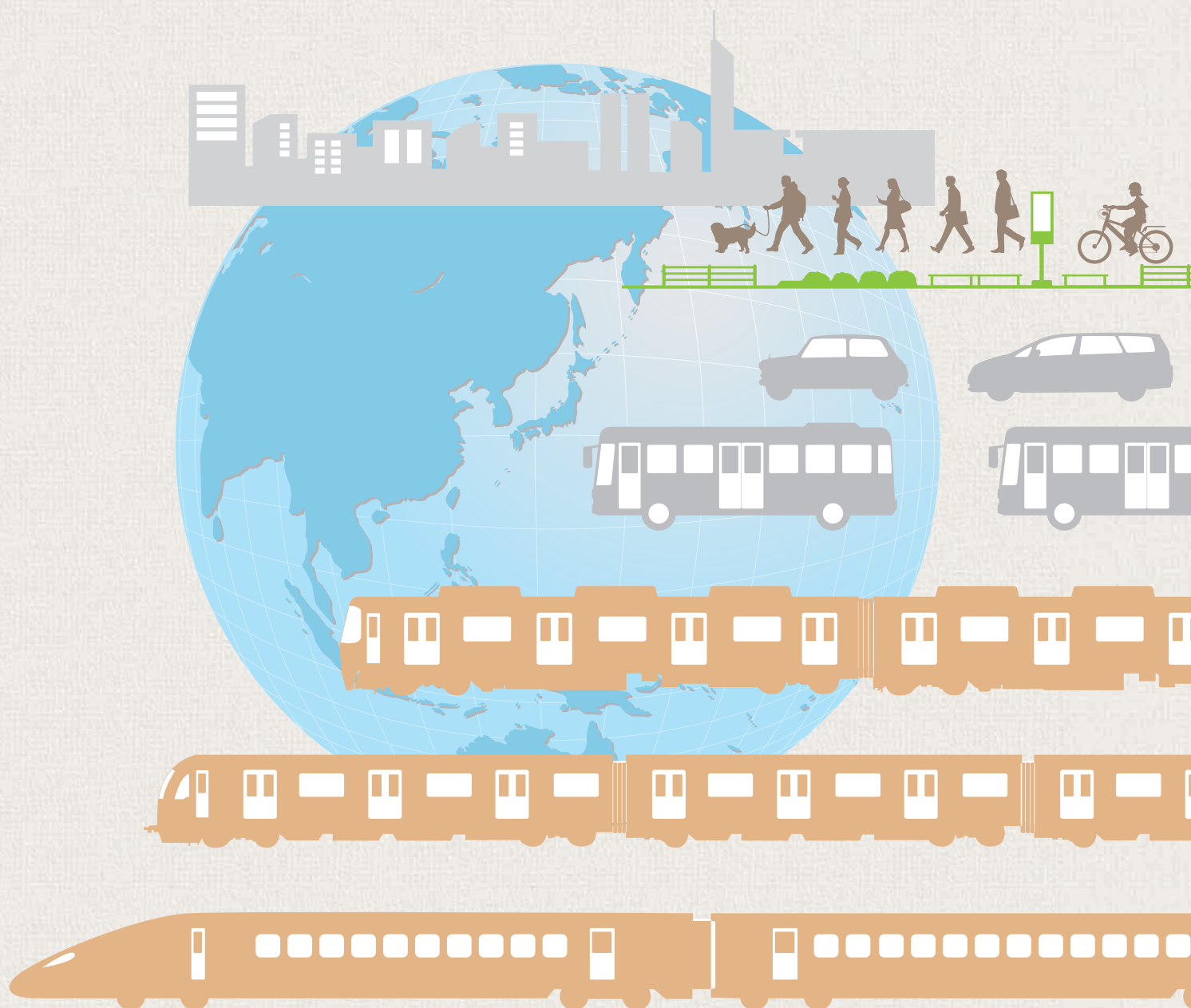


# 福岡市都市交通基本計画

『人に安心、まちに活力、地球にやさしい』

～コンパクトで持続可能なユニバーサル都市・福岡を支える交通～



## はじめに

福岡市では、これまで、都市の成長とあわせて、都市高速道路をはじめとする幹線道路や地下鉄などの交通基盤の整備を積極的に進めるとともに、公共交通の利用促進に取り組んできました。

その結果、交通基盤については、都市の骨格が概ね形成され、道路交通混雑が緩和するとともに、市街化区域の約8割が都心部へ公共交通機関を使って30分で行ける地域に含まれるなど、公共交通の利便性も高まってきています。

一方、多くの人や物が集まる都心部を中心とした道路交通混雑、近年顕在化している郊外部の公共交通空白地、自転車と歩行者の事故の増加など、多様化する交通課題への対応が求められています。

また、本格的な少子高齢社会の進展や地球温暖化などの環境問題、成長を牽引する都心部の機能強化、急速に発展するアジアとの交流の活発化など、福岡市を取り巻く環境の変化への対応も、より一層重要となってきました。

このように多様化する交通課題や福岡市を取り巻く環境の変化に対応するとともに、「第9次福岡市基本計画」のめざす姿である「福岡型のコンパクトな都市」を実現していくためには、公共交通が担う役割が大きくなってきています。

そのため、今後の交通施策の展開にあたっては、厳しい財政状況にあっても必要な財源を確保するとともに、必要な交通基盤の整備を進めながら、これまで蓄積されてきた既存ストックを最大限に活用し、公共交通を主軸とした総合交通体系の構築に積極的に取り組んでいく必要があります。

このような背景のもと、福岡市では本計画に基づき『人に安心、まちに活力、地球にやさしい』コンパクトで持続可能なユニバーサル都市・福岡を支える交通」をめざし、市民・企業、交通事業者、行政が連携して各種交通施策に取り組んでまいります。

最後に、計画策定にご尽力いただきました多くの方々、並びに多数の貴重なご意見を寄せていただきました市民、関係団体の皆様に感謝を申し上げますとともに、今後の交通施策に一層のご理解とご協力を賜りますよう、お願いいたします。

平成26年5月

福岡市長 高島 宗一郎



## 目 次

---

<b>第1章 計画の概要</b> .....	1
------------------------	---

---

### **第2章 基本理念と目標像**

2.1 福岡市総合計画 .....	6
2.2 計画策定の視点 .....	10
2.3 基本理念と目標像 .....	11

---

### **第3章 各目標像と施策の基本的な方針**

3.1 目標像Ⅰ .....	18
3.2 目標像Ⅱ .....	28
3.3 目標像Ⅲ .....	34
3.4 目標像Ⅳ .....	40
3.5 目標像Ⅴ .....	44
3.6 成果指標 .....	49

---

### **第4章 施策の推進**

4.1 基本姿勢 .....	54
4.2 施策推進の体制 .....	55

---

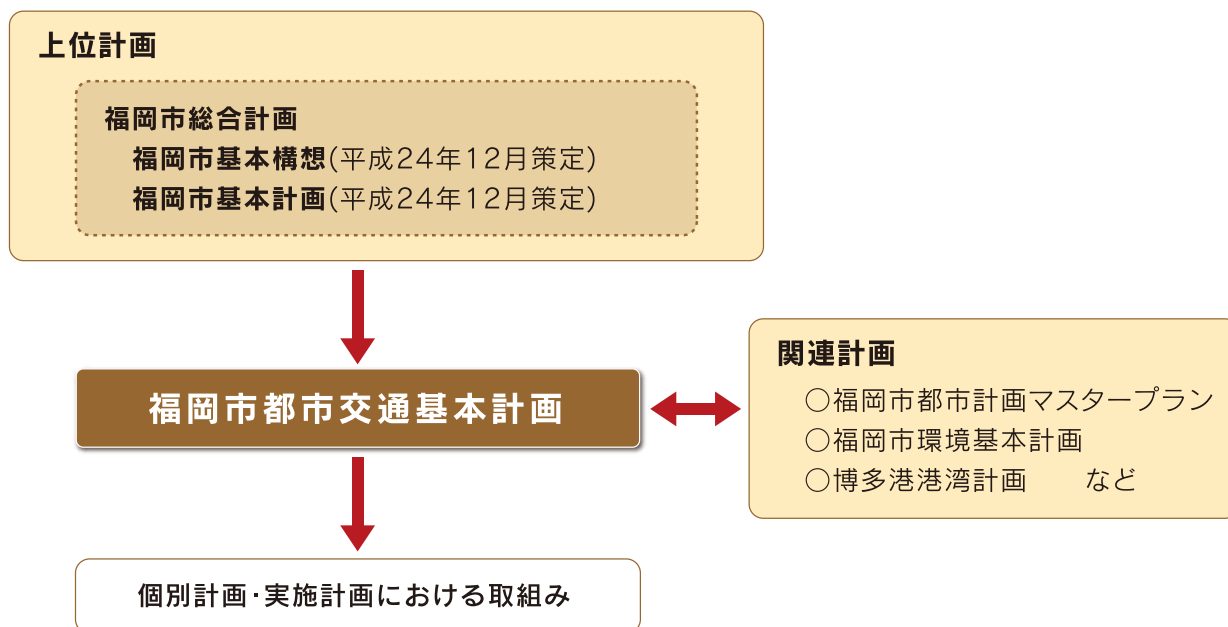
<b>参考資料</b> .....	57
-------------------	----



# 第1章 | 計画の概要

### ○位置付け・役割

本計画は、上位計画である福岡市総合計画の内容を踏まえた交通分野における基本理念や目標像を示すとともに、交通に関する取組みを進めていくにあたっての方針や主な施策を体系的にまとめたものであり、今後の福岡市の交通施策の基本的指針として活用するものです。



○**目標年次**： 第9次福岡市基本計画及び福岡市都市計画マスタープランと同じ平成34年度(2022年度)とします。

ただし、さらに長期的な視点を要する課題等については、目標年次に関わらずその方向性を示します。

○**計画区域**： 福岡市域とします。

ただし、福岡都市圏など市域外に及ぶ広域交通も視野に入れます。





