

# 平成26年9月議会 議案説明資料

1. 一般会計補正予算案 (議案第174号) …… 1頁
2. 独立行政法人都市再生機構による都市公園の新設工事の施行に  
関する同意について (議案第186号) …… 3頁
3. 福岡市営住宅条例の一部を改正する条例案について  
(議案第182号) …… 11頁
4. 平成26年度公営住宅(城浜住宅)新築工事請負契約の  
締結について (議案第191号) …… 16頁
5. 今津運動公園硬式野球場内野スタンド新築工事請負契約の  
締結について (議案第192号) …… 24頁
6. 都市公園区域の廃止について (議案第199号) …… 32頁

平成26年9月11日

住 宅 都 市 局

# 1. 一般会計補正予算案（議案第174号）

（債務負担行為）

| 予算案<br>説明書<br>ページ | 事 項         | 限 度 額 |           | 前年度末までの支出額 |    |
|-------------------|-------------|-------|-----------|------------|----|
|                   |             |       |           | 期間         | 金額 |
| 34<br>・<br>35     | 舞鶴公園拡張部整備事業 |       | 千円        |            | 千円 |
|                   |             | 補正前の額 | —         | —          | —  |
|                   |             | 補 正 額 | 4,725,000 | —          | —  |
|                   |             | 補正後の額 | 4,725,000 | —          | —  |

| 当該年度以降の支出予定額         |                     | 左の財源内訳 |           |     |                  |
|----------------------|---------------------|--------|-----------|-----|------------------|
|                      |                     | 特定財源   |           |     | 一般財源又は<br>当該事業財源 |
| 期間                   | 金額                  | 国県支出金  | 地方債       | その他 |                  |
|                      | 千円                  | 千円     | 千円        | 千円  | 千円               |
| —                    | —                   | —      | —         | —   | —                |
| 平成30年度から<br>平成55年度まで | 30年度以降<br>4,725,000 | —      | 4,057,000 | —   | 668,000          |
| 平成30年度から<br>平成55年度まで | 30年度以降<br>4,725,000 | —      | 4,057,000 | —   | 668,000          |

## 2. 独立行政法人都市再生機構による都市公園の新設工事の施行に関する同意について（議案第186号）

### 1. 理由

本件は、独立行政法人都市再生機構から、舞鶴公園の拡張部において、同機構が本市に代わって防災公園街区整備事業に係る都市公園の新設工事を施行することについて、独立行政法人都市再生機構法第18条第1項の規定に基づき同意を求められたので、同条第3項の規定により議会の議決を求めるものである。

### 2. 概要

独立行政法人都市再生機構から、同機構が本市に代わって都市公園の新設工事を施行することについて次のとおり同意を求められたが（添付書類は省略）、本件については、同意するものとする。

74-12

平成26年7月15日

福岡市長 高島 宗一郎 殿

独立行政法人都市再生機構  
理事長 上西 郁夫

福岡市城内地区防災公園街区整備事業の事業区域における公園事業の直接施行について

別紙の施行について、独立行政法人都市再生機構法(平成15年法律第100号)第18条第1項の規定により、当機構による直接施行の同意を求めます。

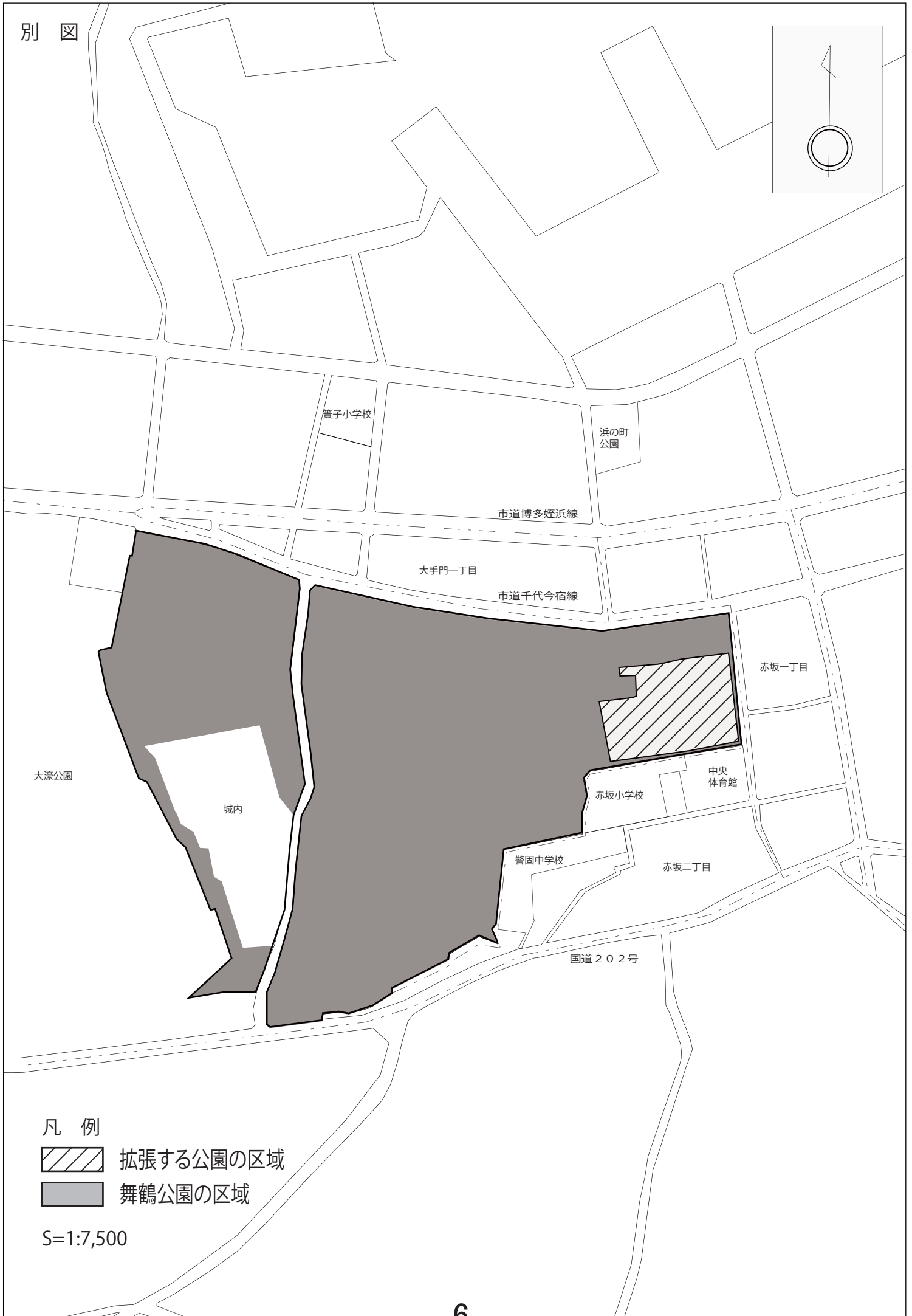
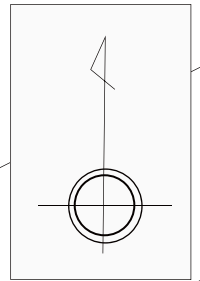
以上

添付書類

区域図 1部

## 別紙

- 1 施行区域  
福岡市中央区城内1番2
- 2 施行面積及び整備施設内容
  - (1) 面積 約3.1ha
  - (2) 主要施設 広場, 植栽及び防災関連施設等
- 3 施行の種類  
都市公園新設工事



## 参考法令

### 独立行政法人都市再生機構法

(特定公共施設工事の施行)

第 18 条 機構は、第 11 条第 1 項第 7 号の業務を行う場合において、その業務が建築物の敷地の整備又は宅地の造成（市街地再開発事業、防災街区整備事業又は土地区画整理事業の施行に伴うものを含み、その種類に応じて国土交通省令で定める規模以上のものに限る。）と併せて整備されるべき次の各号に掲げる公共の用に供する施設（以下「特定公共施設」という。）に係る当該各号に定める工事（以下「特定公共施設工事」という。）であるときは、当該特定公共施設の管理者（管理者となるべき者を含む。以下この節において同じ。）の同意を得て、その管理者に代わって当該特定公共施設工事を施行することができる。

（第 1 号省略）

(2) 都市公園法の都市公園（同法第 2 条第 1 項第 1 号に該当するものに限る。）

同法による当該都市公園の新設又は改築に関する工事

（第 3 号及び第 4 号省略）

（第 2 項省略）

3 特定公共施設（河川を除く。）の管理者が第一項の同意をしようとするときは、あらかじめ、当該管理者である地方公共団体の議会の議決を経なければならない。

（以下省略）





## ■舞鶴公園拡張部整備事業（福岡高等裁判所跡地）について ～独立行政法人都市再生機構による都市公園の新設工事について～

舞鶴公園は昭和23年に供用開始した総合公園で、全域が国史跡福岡城跡として指定されている。

平成3年に策定した舞鶴城址将来構想では、非史跡施設を移転施設と位置づけ、これまで国立福岡中央病院や自衛隊連絡所等の移転を進め、その跡地を取得しながら公園整備を行ってきたところである。

この度、福岡高等裁判所が六本松での新庁舎の建築工事着手を予定しており、城内からの移転が具体化したことから、その跡地を取得し、舞鶴公園の拡張部として整備を行うもの。

また、その事業手法として、独立行政法人都市再生機構（以下「UR都市機構」という。）による防災公園街区整備事業を活用するため、債務負担行為及びUR都市機構による施行に関する同意について、議会の議決を求めるもの。

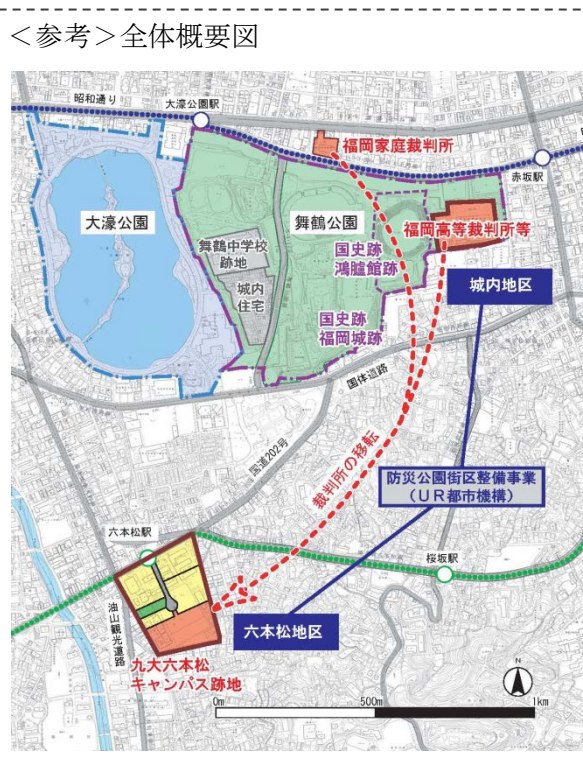
### 1. これまでの主な経緯

|         |  |
|---------|--|
| 昭和23年   | 舞鶴公園供用開始                               |
| 昭和32年   | 国史跡福岡城跡に指定                             |
| 平成3年5月  | 舞鶴城址将来構想の策定（福岡高等裁判所等を移転施設に位置付け）        |
| 平成6年～   | 非史跡施設の移転（国立福岡中央病院、自衛隊連絡所、平和台野球場、城内住宅等） |
| 平成19年5月 | 六本松キャンパス跡地利用計画の策定（南側ゾーンに裁判所等を計画）       |
| 平成26年6月 | セントラルパーク構想の策定（福岡高等裁判所を中期移転施設に位置付け）     |
| 平成26年8月 | 都市計画審議会付議（舞鶴公園の区域変更）※H26.6月議会報告        |

### 2. 事業概要

#### （1）舞鶴公園拡張部（福岡高等裁判所跡地）の整備概要

- 所在地：福岡市中央区城内1番2
- 区域面積：約3.1ha
- 事業年度：平成30年度～平成55年度
- 総事業費：7,041百万円  
(用地費:6,487百万円、整備費:554百万円)
- 整備内容：芝生広場、園路など

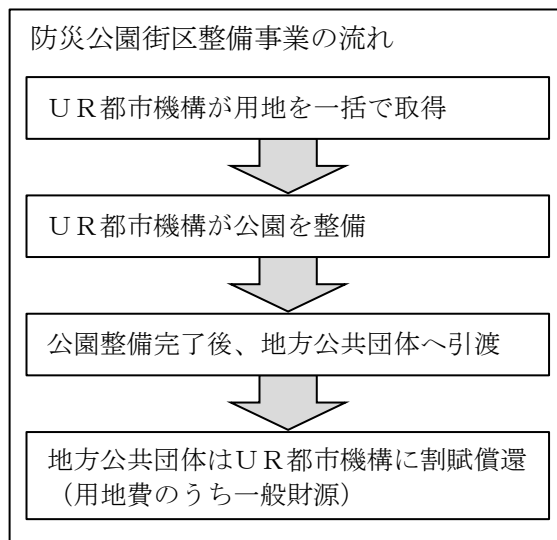


## (2) 防災公園街区整備事業の活用

防災公園街区整備事業とは、既成市街地において、防災機能の強化を目的として、地方公共団体の要請に基づき、UR都市機構が用地を取得し、公園と市街地の整備を一体的に実施する事業である。

舞鶴公園拡張部の整備を行うにあたり、以下のメリットが考えられるため、本事業を活用するもの。

- ①国庫補助金が活用できるため、市の財政負担の軽減が可能。(UR都市機構へ直接国庫補助金が入るため、自治体への国庫補助金の配分額に影響がない。)
- ②用地費をUR都市機構が立替えるため、一括での用地取得が可能。
- ③用地費は複数年に分割して支払ができるため、地方債の平準化が可能。さらに、一般財源は、公園供用開始後に無利子で割賦償還が可能。

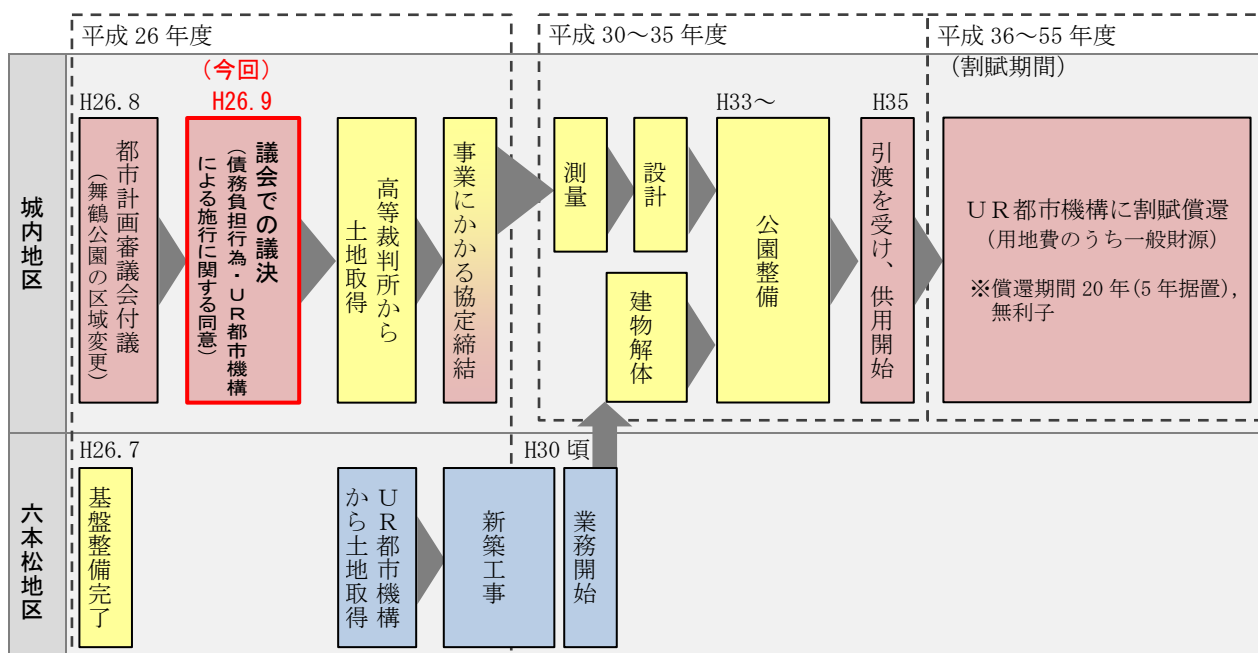


## (3) 財源内訳

| 項目         | 平成 30～35 年度 | 平成 36～55 年度<br>(割賦期間) | 合 計       |
|------------|-------------|-----------------------|-----------|
| 国庫補助金      | 2,316 百万円   | 0 百万円                 | 2,316 百万円 |
| 市 費        | 4,295 百万円   | 430 百万円               | 4,725 百万円 |
| 特定財源 (地方債) | 4,057 百万円   | 0 百万円                 | 4,057 百万円 |
| 一般財源       | 238 百万円     | 430 百万円               | 668 百万円   |
| 合 計        | 6,611 百万円   | 430 百万円               | 7,041 百万円 |

## 3. 今後のスケジュール (予定)

(凡例) 高等裁判所 UR都市機構 福岡市



議案第 182 号

福岡市営住宅条例の一部を改正する条例案

上記の議案を提出する。

平成26年9月5日

福岡市長 高 島 宗 一 郎

理由

この条例案を提出したのは、公営住宅の入居者の利便の向上等を図るため、市営西戸崎住宅及び市営野添住宅に駐車場を設置する必要があるによる。

福岡市営住宅条例の一部を改正する条例

福岡市営住宅条例（平成9年福岡市条例第40号）の一部を次のように改正する。

別表第2 東区の項中「福岡市営多の津住宅」の次に「福岡市営西戸崎住宅」を加え、同表西区の項中「福岡市営姪浜北住宅」の次に「福岡市営野添住宅」を加える。

附 則

この条例は、規則で定める日から施行する。

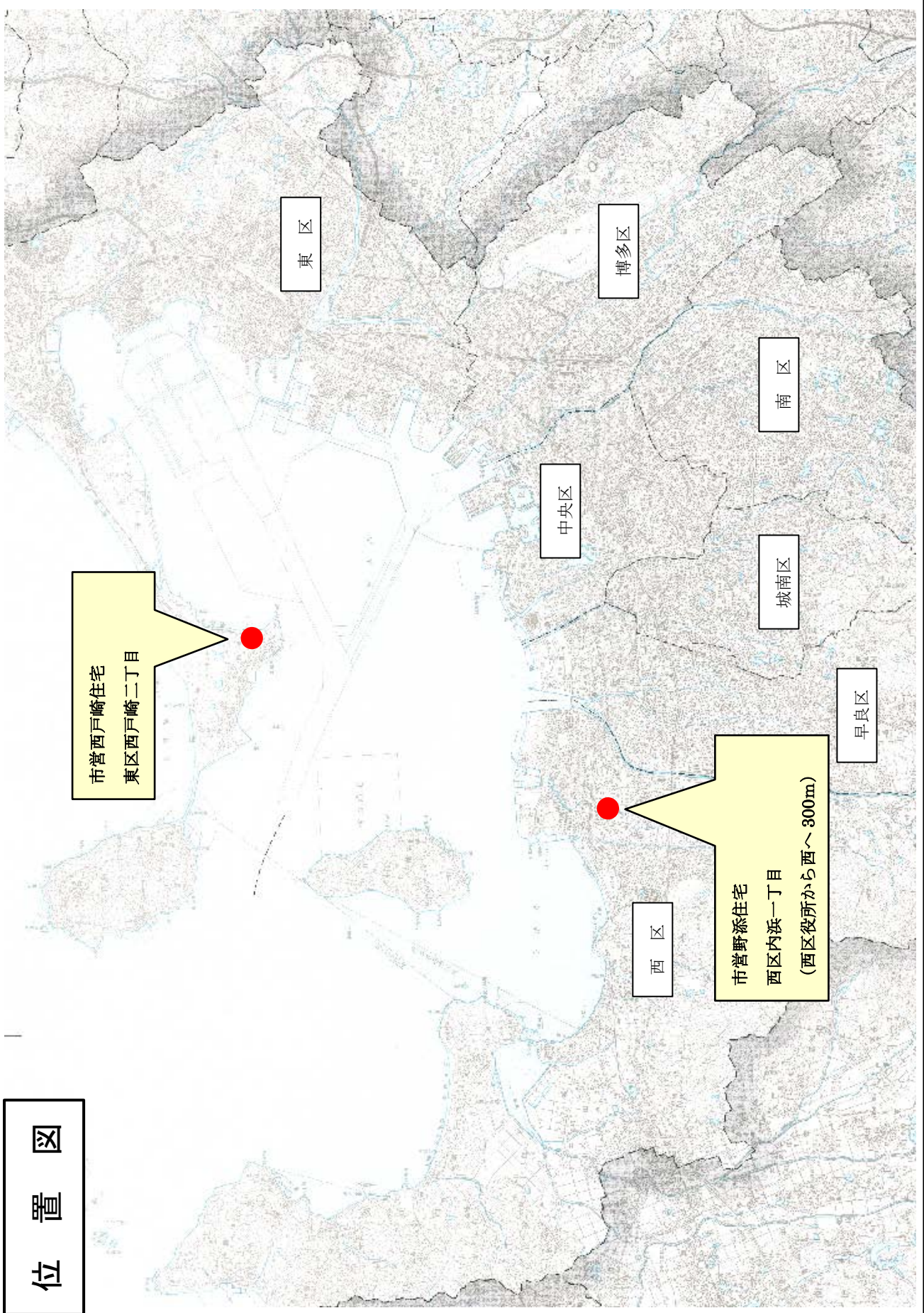
福岡市営住宅条例の一部を改正する条例案新旧対照表

○福岡市市営住宅条例（平成9年福岡市条例第40号）

| 旧    |   | 新  |                    | 備考 |                             |    |                              |      |   |    |                    |    |  |    |  |  |
|------|---|----|--------------------|----|-----------------------------|----|------------------------------|------|---|----|--------------------|----|--|----|--|--|
| 別表第2 | <table border="1"> <tr> <td>区名</td> <td>駐車場が設置されている市営住宅の名称</td> </tr> <tr> <td>東区</td> <td>福岡市営多の津住宅, 福岡市営香椎浜住宅<br/>(略)</td> </tr> <tr> <td>西区</td> <td>福岡市営姪浜北住宅, 福岡市営今宿青木住宅<br/>(略)</td> </tr> </table> | 区名 | 駐車場が設置されている市営住宅の名称 | 東区 | 福岡市営多の津住宅, 福岡市営香椎浜住宅<br>(略) | 西区 | 福岡市営姪浜北住宅, 福岡市営今宿青木住宅<br>(略) | 別表第2 | <table border="1"> <tr> <td>区名</td> <td>駐車場が設置されている市営住宅の名称</td> </tr> <tr> <td>東区</td> <td>福岡市営多の津住宅, <u>福岡市営西戸崎住宅</u><br/>, 福岡市営香椎浜住宅 (略)</td> </tr> <tr> <td>西区</td> <td>福岡市営姪浜北住宅, <u>福岡市営野添住宅</u>,<br/>福岡市営今宿青木住宅 (略)</td> </tr> </table> | 区名 | 駐車場が設置されている市営住宅の名称 | 東区 | 福岡市営多の津住宅, <u>福岡市営西戸崎住宅</u><br>, 福岡市営香椎浜住宅 (略) | 西区 | 福岡市営姪浜北住宅, <u>福岡市営野添住宅</u> ,<br>福岡市営今宿青木住宅 (略) |  |
| 区名   | 駐車場が設置されている市営住宅の名称  |    |                    |    |                             |    |                              |      |   |    |                    |    |  |    |  |  |
| 東区   | 福岡市営多の津住宅, 福岡市営香椎浜住宅<br>(略)   |    |                    |    |                             |    |                              |      |   |    |                    |    |  |    |  |  |
| 西区   | 福岡市営姪浜北住宅, 福岡市営今宿青木住宅<br>(略)  |    |                    |    |                             |    |                              |      |   |    |                    |    |  |    |  |  |
| 区名   | 駐車場が設置されている市営住宅の名称  |    |                    |    |                             |    |                              |      |   |    |                    |    |  |    |  |  |
| 東区   | 福岡市営多の津住宅, <u>福岡市営西戸崎住宅</u><br>, 福岡市営香椎浜住宅 (略)  |    |                    |    |                             |    |                              |      |   |    |                    |    |  |    |  |  |
| 西区   | 福岡市営姪浜北住宅, <u>福岡市営野添住宅</u> ,<br>福岡市営今宿青木住宅 (略)  |    |                    |    |                             |    |                              |      |   |    |                    |    |  |    |  |  |

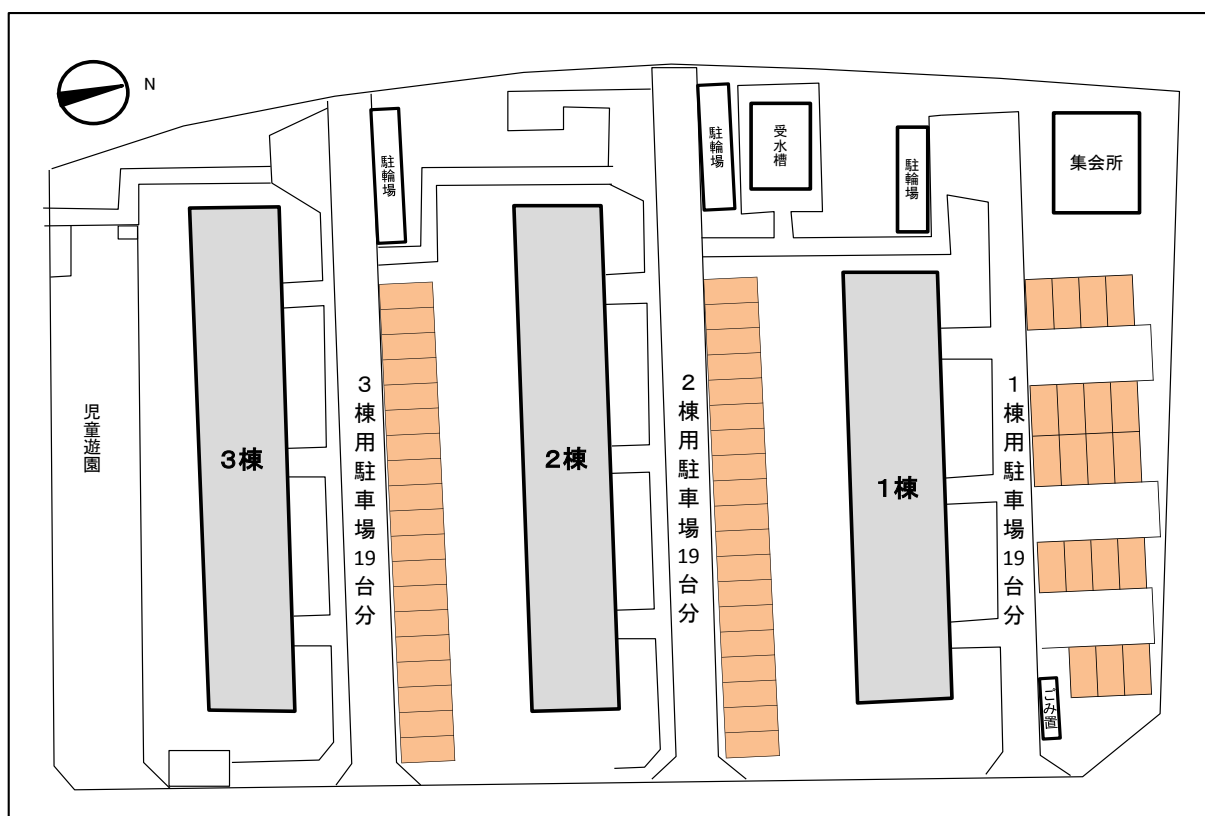


位置図



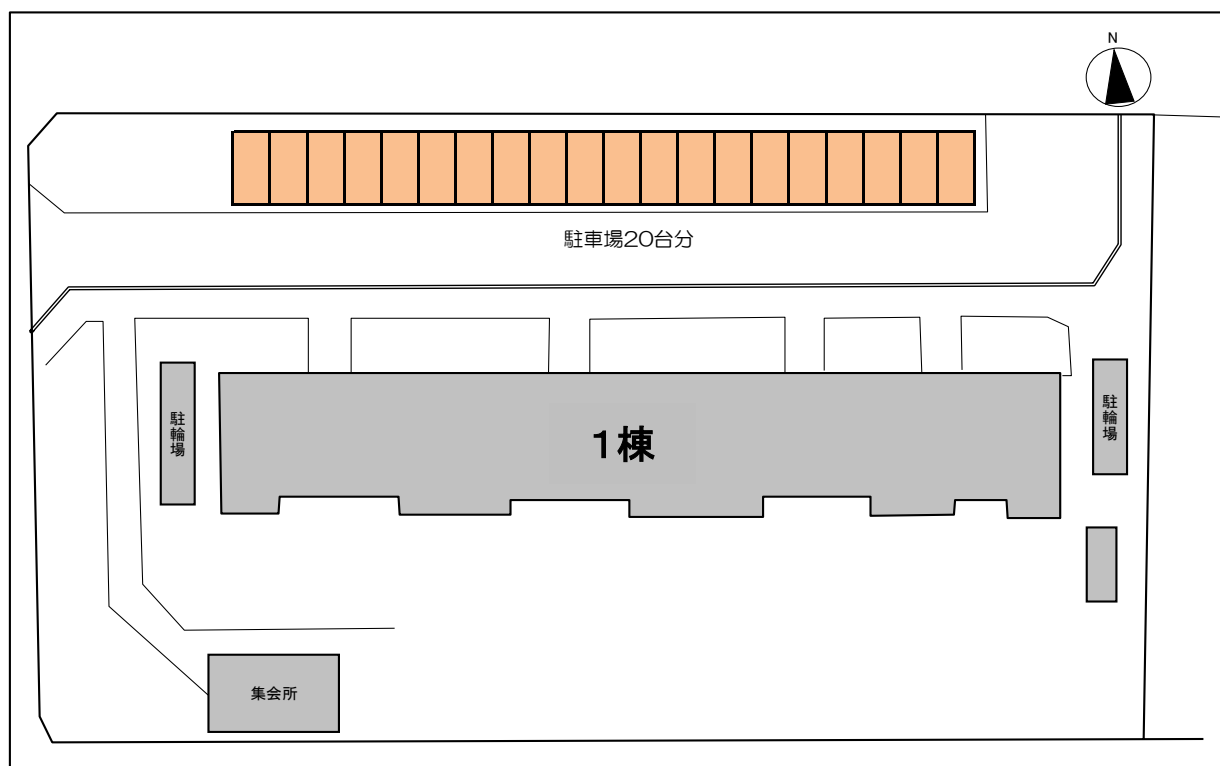
## 市営西戸崎住宅の駐車場整備の概要

1. 所 在 福岡市東区西戸崎二丁目
2. 敷地面積 約7,450㎡
3. 種 別 公営住宅
4. 管理開始 昭和53年3月
5. 住宅概要 鉄筋コンクリート造 5階建  
1棟 30戸, 2棟 30戸, 3棟 30戸, 合計 90戸
6. 工事概要 駐車場57台分 (19台×3箇所)  
整備率：63% (57台/90戸)
7. 工事スケジュール 平成26年8月～平成26年11月
8. 駐車場整備図



## 市営野添住宅の駐車場整備の概要

1. 所在 福岡市西区内浜一丁目
2. 敷地面積 約3,150㎡
3. 種別 公営住宅
4. 管理開始 昭和58年1月
5. 住宅概要 鉄筋コンクリート造 5階建 1棟 35戸
6. 工事概要 駐車場20台分  
整備率：57%（20台／35戸）
7. 工事スケジュール 平成26年8月～平成26年10月
8. 駐車場整備図





4. 平成26年度公営住宅(城浜住宅)新築工事請負契約の締結について

(議案第191号)

|             |   |                      |                     |                      |                   |                      |               |                      |       |
|-------------|---|----------------------|---------------------|----------------------|-------------------|----------------------|---------------|----------------------|-------|
| 工 事 件 名     | 平成26年度公営住宅(城浜住宅)新築工事                                    |                      |                     |                      |                   |                      |               |                      |       |
| 工 事 概 要     | ○公営住宅の建替  |                      |                     |                      | 摘 要 (別途工事は下記のとおり) |                      |               |                      |       |
|             | 2DK-1   | 54戸 (高齢者仕様)          | } 総住戸144戸 1棟        | ・電気工事                |                   |                      |               |                      |       |
| 2DK-2       | 45戸   | ・管工事                 |                     |                      |                   |                      |               |                      |       |
| 3DK         | 27戸   | ・ガス工事                |                     |                      |                   |                      |               |                      |       |
| 4DK         | 18戸   | ・浴槽・風呂釜工事            |                     |                      |                   |                      |               |                      |       |
|             | 構 造 鉄筋コンクリート造   |                      |                     |                      | ・エレベーター工事         |                      |               |                      |       |
|             | 階 数 9 階建  |                      |                     |                      | ・木製建具工事           |                      |               |                      |       |
|             | 敷地面積 7,463.47 m <sup>2</sup>                            |                      |                     |                      | ・襖工事              |                      |               |                      |       |
|             | 建築面積 1,129.13 m <sup>2</sup>                            |                      |                     |                      | ・畳工事              |                      |               |                      |       |
|             | 延面積 8,185.78 m <sup>2</sup>                             |                      |                     |                      | ・植栽工事             |                      |               |                      |       |
| 工 事 場 所     | 福岡市東区城浜団地   |                      |                     |                      |                   |                      |               |                      |       |
| 工 事 期 間     | 議決の翌日から510日間  |                      |                     |                      |                   |                      |               |                      |       |
| 入 札 方 法     | 総合評価方式による制限付一般競争入札                                      |                      |                     |                      |                   |                      |               |                      |       |
| 開 札 年 月 日   | 平成26年8月5日   |                      |                     |                      |                   |                      |               |                      |       |
| 落 札 業 者     | 三軌・大高・内藤建設工事共同企業体<br>代表者:福岡市博多区東光寺町1丁目13番5号<br>三軌建設株式会社 |                      |                     |                      |                   |                      |               |                      |       |
| 契 約 価 額     | 1,326,240,000円 (うち消費税及び地方消費税額 98,240,000円)              |                      |                     |                      |                   |                      |               |                      |       |
| 予 定 価 格     | 1,327,201,200円 (うち消費税及び地方消費税額 98,311,200円)              |                      |                     |                      |                   |                      |               |                      |       |
| 最低制限価格      | 1,194,481,080円 (うち消費税及び地方消費税額 88,480,080円)              |                      |                     |                      |                   |                      |               |                      |       |
| 入 札 等 経 緯   | 入 札 参 加 業 者   |                      |                     |                      | 技術評価点(A)          | 入札金額(B)              | 評価値           | 備 考                  |       |
|             | 区 分   | 業 者 名                |                     |                      | 標準点+加算点           | (単位:円)               | (A)/(B)×α     |                      |       |
| 及 び 結 果     | 1   | 地場                   | 三軌・大高・内藤建設工事共同企業体   |                      |                   | 129.167              | 1,228,000,000 | 105.1848             |       |
|             | 2   | 地場                   | 西中洲樋口・照栄・旭建設工事共同企業体 |                      |                   | —                    | —             | —                    | 他案件落札 |
| 総 合 評 価 方 式 |   |                      |                     |                      |                   |                      |               |                      |       |
|             | ※評価値の計算式中のαは、「1,000,000,000」としている。                      |                      |                     |                      |                   |                      |               |                      |       |
| 備 考         | ・住戸専用面積   |                      |                     |                      |                   |                      |               |                      |       |
|             | 2DK-1   | 41.86 m <sup>2</sup> | 2DK-2               | 48.78 m <sup>2</sup> | 3DK               | 59.16 m <sup>2</sup> | 4DK           | 70.91 m <sup>2</sup> |       |
|             | 和室  | 約 6.1 帖              | 和室                  | 約 6.2 帖              | 和室                | 約 6.3 帖              | 和室            | 約 6.0 帖              |       |
|             | 洋室  | 約 4.8 帖              | 洋室(1)               | 約 5.7 帖              | 洋室(1)             | 約 5.3 帖              | 洋室(1)         | 約 7.2 帖              |       |
|             | DK  | 約 7.8 帖              | DK                  | 約 8.0 帖              | 洋室(2)             | 約 4.8 帖              | 洋室(2)         | 約 5.4 帖              |       |
|             |   |                      |                     |                      | DK                | 約 9.2 帖              | 洋室(3)         | 約 5.6 帖              |       |
|             |   |                      |                     |                      |                   |                      | DK            | 約 9.0 帖              |       |

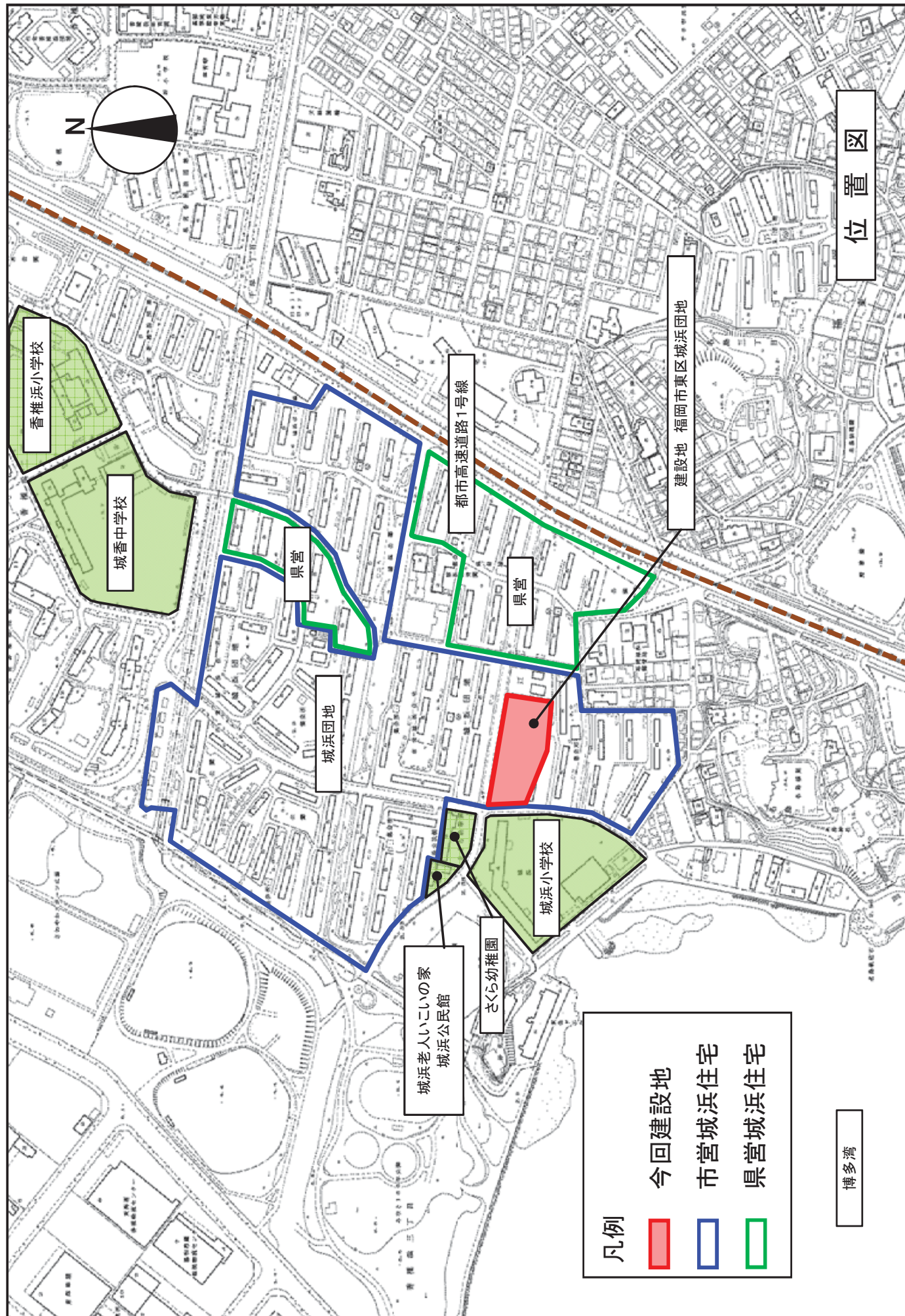
技術評価項目の内容

工事件名： 平成26年度公営住宅(城浜住宅)新築工事

| 評価分類   |           | 評価項目                   | 着目点等  |
|--------|-----------|------------------------|---|
| 提案項目   | 技術提案      | 項目1<br>近隣住民の安全への配慮について | 本工事場所は住宅地内の小学校・幼稚園・公民館等の施設に近接しており、交通量も多いため、近隣住民や歩行者の安全への配慮についてより具体的で有効な提案を求める。  |
|        |           | 項目2<br>コンクリートの品質確保について | 本工事は鉄筋コンクリート造9階建(144戸)延べ床面積が8,000㎡を超える大規模住宅の新築工事であり、コンクリート打設時の品質確保のためにより具体的で有効な提案を求める。  |
| 企業評価項目 | 企業の施工能力   | 工事成績の実績                | 平成16年4月1日から平成26年4月30日までの間に竣工し、本市の「工事成績評定通知書」を受領した工事において、工事成績評定の良い者を優位に評価する。   |
|        |           | 工事成績優良業者の表彰実績          | 平成24年6月12日から平成26年6月11日までの間に福岡市より工事成績優良業者として表彰を行う旨通知された工事において、「福岡市工事成績優良業者」として表彰対象となった者を評価する。                                      |
|        |           | 同種工事の施工実績              | 地上3階建以上のRC造又はSRC造の共同住宅の新築工事又は改築工事の施工実績で、かつCORINSに登録している工事(JV工事構成員の実績も含む)の施工実績のある者を優位に評価する。<br>対象期間は、竣工が平成16年4月1日から平成26年6月11日までの間。 |
|        |           | 建設業労働災害防止協会加入状況        | 建設業労働災害防止協会加入者を優位に評価する。対象期間は、平成26年4月1日から平成26年6月11日までの間。   |
|        | 技術者の能力    | 資格の保有状況                | 配置予定技術者の該当資格の保有期間の長い者を優位に評価する。  |
|        |           | 同種工事の施工経験              | 地上3階建以上のRC造又はSRC造の共同住宅の新築工事又は改築工事の施工実績で、かつCORINSに登録している工事(JV工事構成員の実績も含む)の施工実績のある者を優位に評価する。<br>対象期間は、竣工が平成16年4月1日から平成26年6月11日までの間。 |
|        | 社会貢献・地域貢献 | 社会貢献・政策貢献              | 福岡市より、「障がい者雇用企業」、「環境配慮型事業所」、「次世代育成・男女共同参画支援企業」のいずれかの要件で「社会貢献優良企業」として認定されている者を優位に評価する。   |
|        |           | 本店所在地                  | 本店が福岡市内に所在し、また本市競争入札有資格者名簿に登録された期間が長い者を優位に評価する。   |



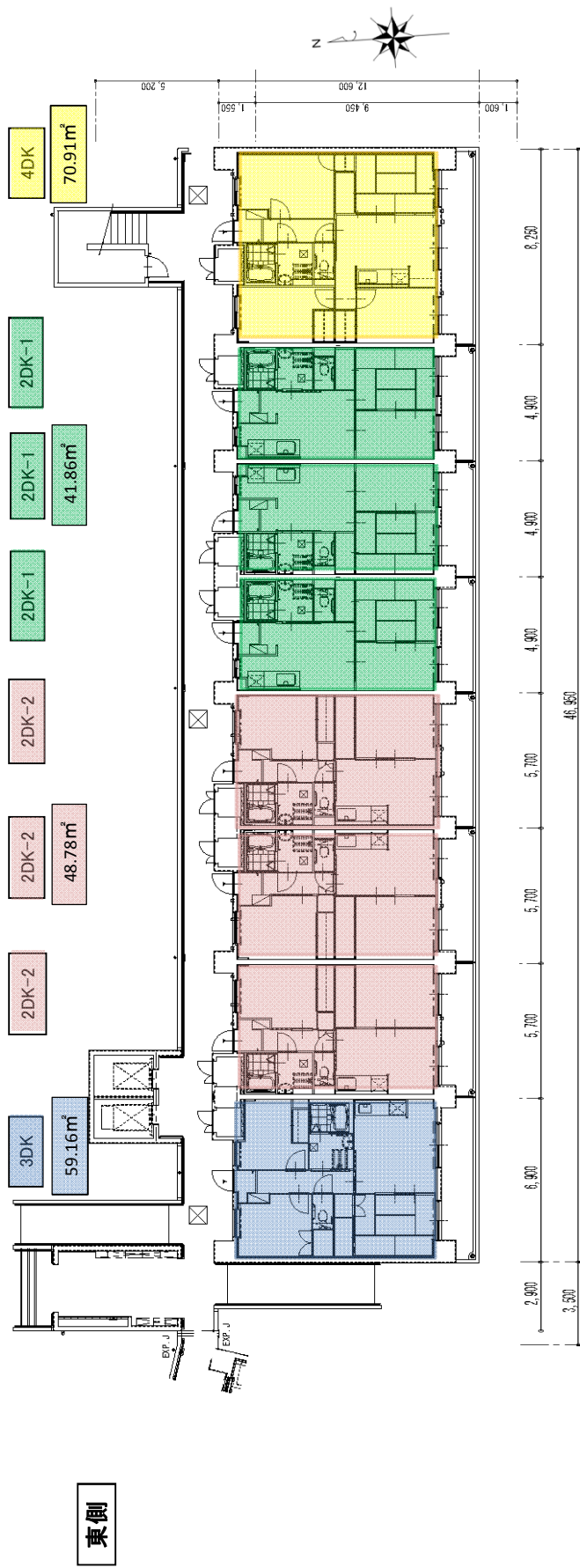




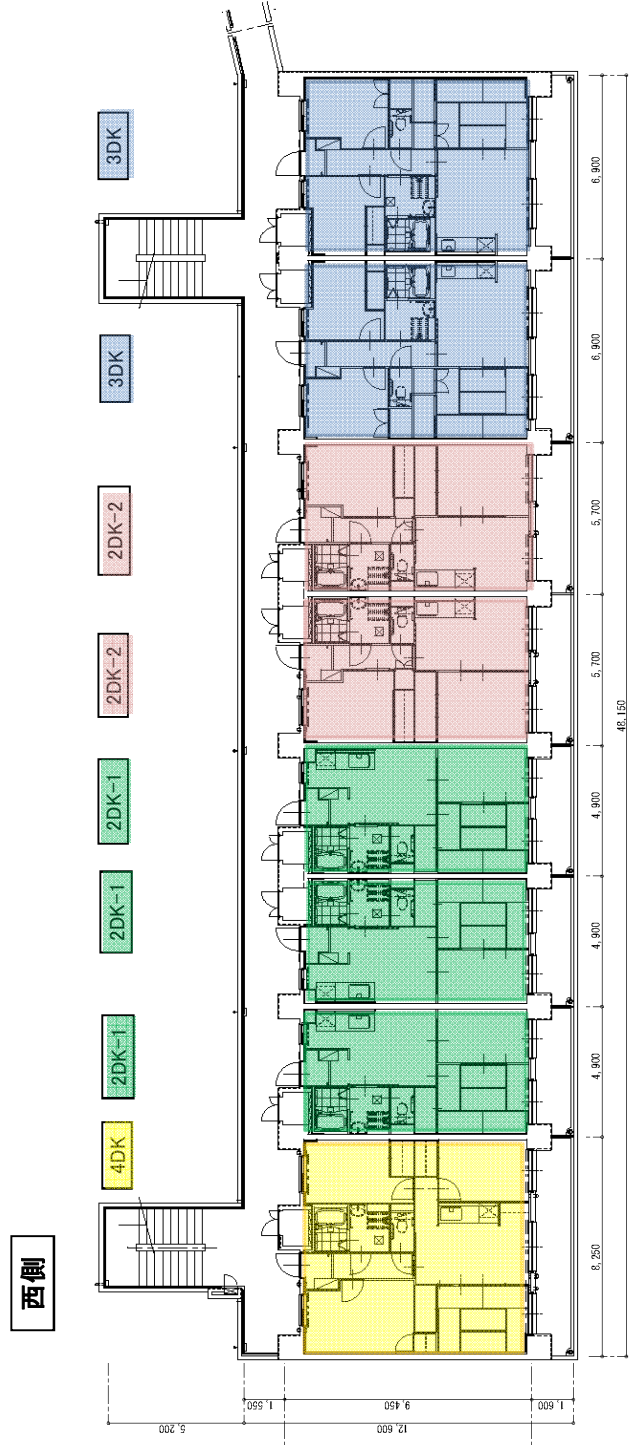
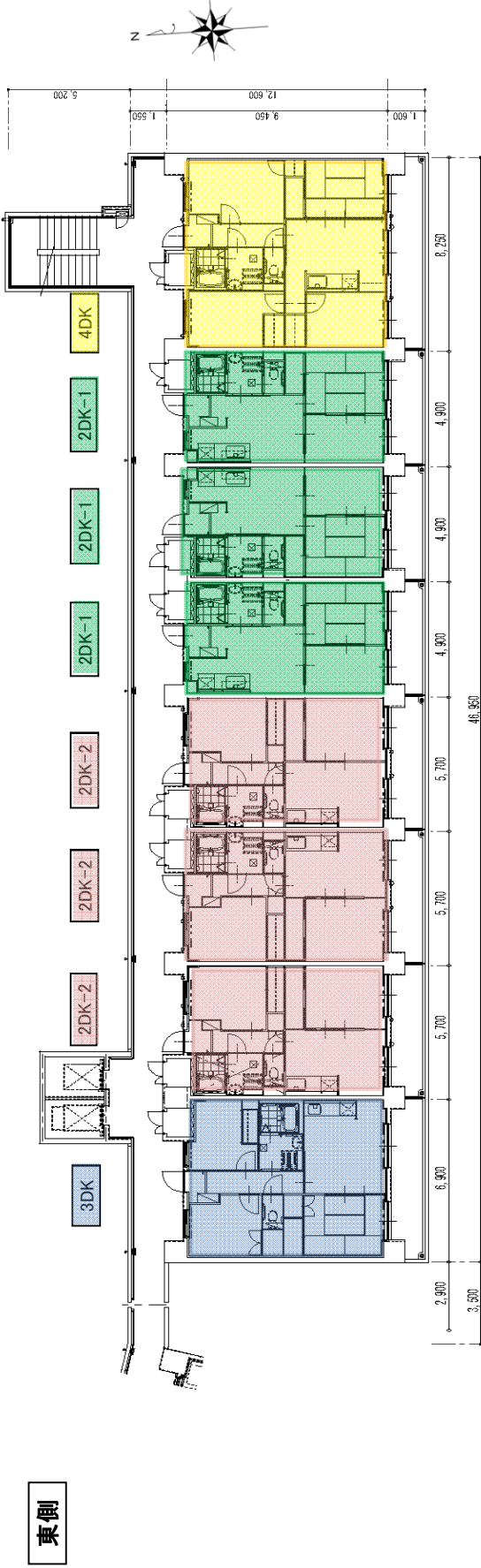




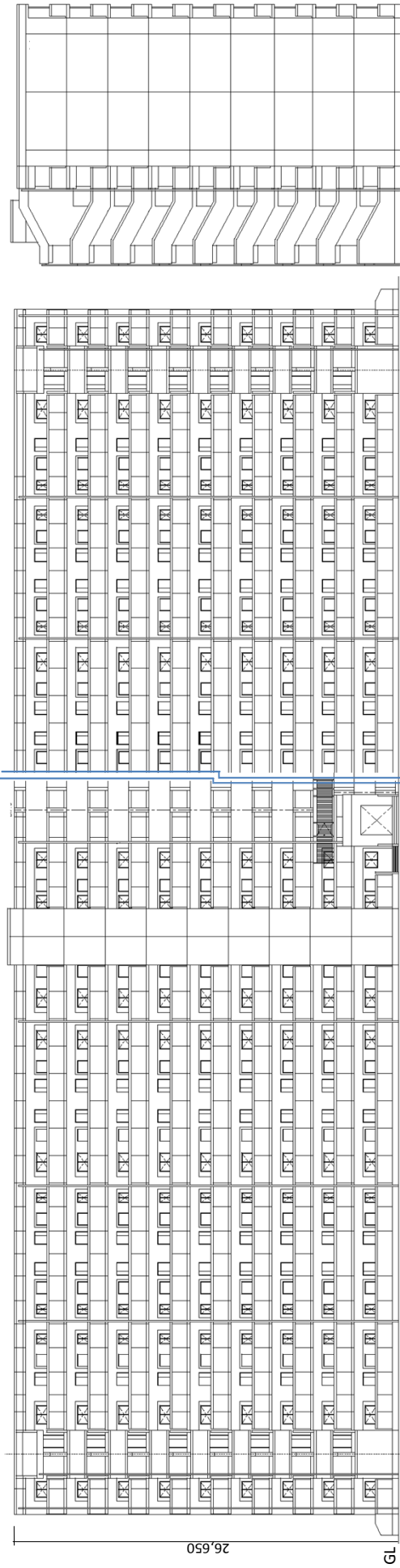
【配置図 1/400】



【1階平面図 1/200】

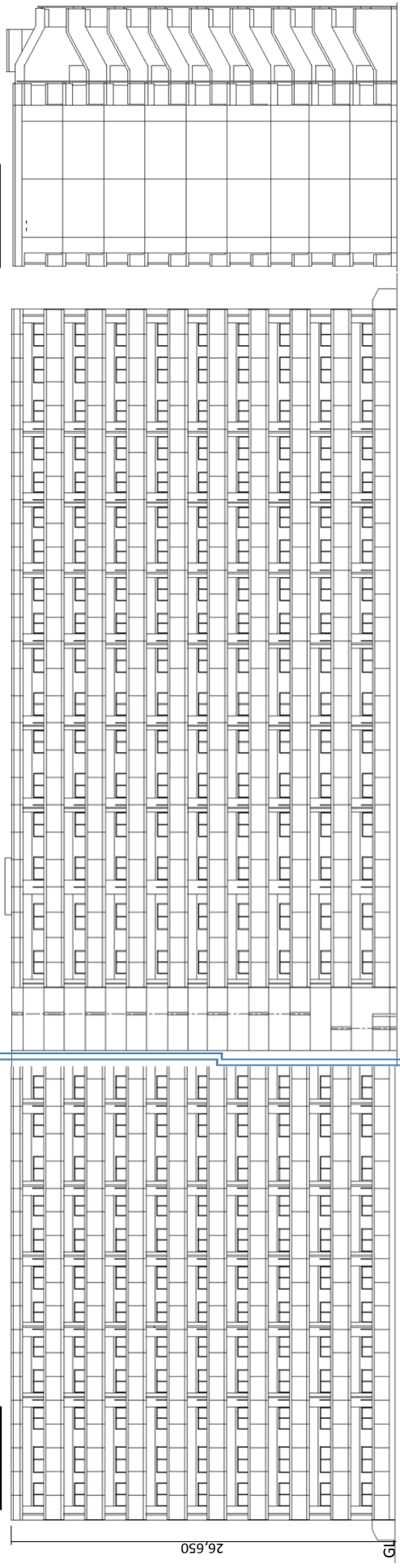






北面

西面



南面

東面

【立面図 1/300】



5. 今津運動公園硬式野球場内野スタンド新築工事請負契約の締結について

(議案第192号)

|  |   |                         |                  |                                  |             |           |     |
|--|---|-------------------------|------------------|----------------------------------|-------------|-----------|-----|
| 工 事 件 名                                  | 今津運動公園硬式野球場内野スタンド新築工事                                 |                         |                  |                                  |             |           |     |
| 工 事 概 要                                  | ○硬式野球場内野スタンドの新築工事                                     |                         |                  | 摘 要 (別途工事は下記のとおり)                |             |           |     |
|  | 構 造   | 鉄筋コンクリート造               |                  | ・電気工事                            |             |           |     |
|  | 階 数   | 3 階建                    |                  | ・管工事                             |             |           |     |
|  | 建築面積  | 1,587.88 m <sup>2</sup> |                  | ・ガス工事                            |             |           |     |
|  | 延 面 積   | 3,042.88 m <sup>2</sup> |                  | ・エレベーター工事                        |             |           |     |
|  |   |                         |                  | ・空調設備工事                          |             |           |     |
| 工 事 場 所                                  | 福岡市西区今津   |                         |                  |                                  |             |           |     |
| 工 事 期 間                                  | 平成27年8月31日まで  |                         |                  |                                  |             |           |     |
| 入 札 方 法                                  | 総合評価方式による制限付一般競争入札                                    |                         |                  |                                  |             |           |     |
| 開 札 年 月 日                                | 平成26年7月8日   |                         |                  |                                  |             |           |     |
| 落 札 業 者                                  | アスミオ・溝江建設工事共同企業体<br>代表者:福岡市西区大字羽根戸159番地の4<br>アスミオ株式会社 |                         |                  |                                  |             |           |     |
| 契 約 価 額                                  | 576,720,000円 (うち消費税及び地方消費税額 42,720,000円)              |                         |                  |                                  |             |           |     |
| 予 定 価 格                                  | 576,946,800円 (うち消費税及び地方消費税額 42,736,800円)              |                         |                  |                                  |             |           |     |
| 最低制限価格                                   | 519,252,120円 (うち消費税及び地方消費税額 38,463,120円)              |                         |                  |                                  |             |           |     |
| 入 札 等 経 緯<br>及 び 結 果<br><br>(総合評価<br>方式) | 入 札 参 加 業 者   |                         |                  | 技術評価点(A)                         | 入札金額(B)     | 評価値       | 備 考 |
|  | 区 分   | 業 者 名                   |                  | 標準点+加算点                          | (単位:円)      | (A)/(B)×α |     |
|  | 1   | 地場                      | アスミオ・溝江建設工事共同企業体 | 129.708                          | 534,000,000 | 24.2898   |     |
|  |   |                         |                  |                                  |             |           |     |
|  |   |                         |                  |                                  |             |           |     |
|  |   |                         |                  |                                  |             |           |     |
|  |   |                         |                  |                                  |             |           |     |
|  |   |                         |                  |                                  |             |           |     |
|  |   |                         |                  |                                  |             |           |     |
|  |   |                         |                  |                                  |             |           |     |
|  |   |                         |                  | ※評価値の計算式中のαは、「100,000,000」としている。 |             |           |     |
| 備 考                                      |   |                         |                  |                                  |             |           |     |

## 技術評価項目の内容

工事件名: 今津運動公園硬式野球場内野スタンド新築工事

| 評価分類   |           | 評価項目          | 着目点等   |
|--------|-----------|---------------|--|
| 提案項目   | 技術提案      | 項目1           | 廃棄物層に滞留する可燃性ガスにおける安全管理について<br>廃棄物埋立地にスタンドを整備するため、廃棄物層に滞留する可燃性ガスが発生する可能性がある。そのため、杭地業や躯体本体工事の作業時における安全管理について、より具体的に有効な提案を求める。                  |
|        |           | 項目2           | プレキャストコンクリート工事の品質確保について<br>スタンド観客席部をプレキャストコンクリート造の段梁としている。このため、プレキャストコンクリート部材の製造及び組立て、接合等(段床部のプレストレスに関する事項は除く)に関する品質の確保について、より具体的に有効な提案を求める。 |
| 企業評価項目 | 企業の施工能力   | 工事成績の実績       | 平成16年4月1日から平成26年4月30日までの間に竣工し、本市の「工事成績評定通知書」を受領した工事において、工事成績評定の良い者を優位に評価する。  |
|        |           | 工事成績優良業者の表彰実績 | 平成24年6月12日から平成26年5月14日までの間に福岡市より工事成績優良業者として表彰を行う旨通知された工事において、「福岡市工事成績優良業者」として表彰対象となった者を評価する。   |
|        |           | 同種工事の施工実績     | 地上3階建以上のRC造又はSRC造の共同住宅の新築工事又は改築工事の施工実績で、かつCORINSに登録している工事(JV工事構成員の実績も含む)の施工実績のある者を優位に評価する。<br>対象期間は、竣工が平成16年4月1日から平成26年5月14日までの間。            |
|        |           | 品質管理への取り組み    | ISO9001の取得があれば優位に評価する。   |
|        | 技術者の能力    | 資格の保有状況       | 配置予定技術者の該当資格の保有期間の長い者を優位に評価する。   |
|        |           | 同種工事の施工経験     | 地上3階建以上のRC造又はSRC造の共同住宅の新築工事又は改築工事の施工実績で、かつCORINSに登録している工事(JV工事構成員の実績も含む)の施工実績のある者を優位に評価する。<br>対象期間は、竣工が平成16年4月1日から平成26年6月11日までの間。            |
|        | 社会貢献・地域貢献 | 社会貢献・政策貢献     | 福岡市より、「障がい者雇用企業」、「環境配慮型事業所」、「次世代育成・男女共同参画支援企業」のいずれかの要件で「社会貢献優良企業」として認定されている者を優位に評価する。  |
|        |           | 本店所在地         | 本店が福岡市内に所在し、また本市競争入札有資格者名簿に登載された期間が長い者を優位に評価する。  |

福岡市総合評価方式対象工事 技術評価項目毎評価点一覧

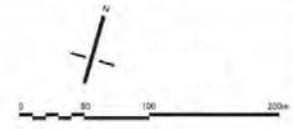
工事名称：今津運動公園硬式野球場内野スタンド新築工事

| (評価型式)           | 技術評価項目毎の評価点(加算点内訳)         |                         |           |        |       |             |            |               |             |         | 加算点<br>合計<br>(a) | 標準点<br>(b) | 技術<br>評価点<br>(a+b) |
|------------------|----------------------------|-------------------------|-----------|--------|-------|-------------|------------|---------------|-------------|---------|------------------|------------|--------------------|
|                  | 提案項目                       |                         |           |        |       | 企業評価項目      |            |               |             |         |                  |            |                    |
|                  | 技術提案項目                     |                         | 提案項目<br>計 |        |       | 企業の<br>施工能力 | 技術者の<br>能力 | 社会貢献・<br>地域貢献 | 企業評価<br>項目計 |         |                  |            |                    |
| 項目1              | 項目2                        | 項目1                     | 項目2       | 項目3    | 項目1   | 項目2         | 項目3        | 項目4           | 項目5         |         |                  |            |                    |
| 標準型(I型)          | 廃棄物層に滞留する可燃性ガスにおける安全管理について | プレキャストコンクリート工事の品質確保について | 10.0      | 10.0   | 20.0  | 7.0         | 2.0        | 2.5           | 11.5        | 31.5    | 100.0            | 131.5      |                    |
| 入札参加者名           | 配点→                        | 10.000                  | 10.000    | 20.000 | 6.333 | 2.000       | 1.375      | 9.708         | 29.708      | 129.708 |                  |            |                    |
| アスミオ・溝江建設工事共同企業体 |                            |                         |           |        |       |             |            |               |             |         |                  |            |                    |
|                  |                            |                         |           |        |       |             |            |               |             |         |                  |            |                    |
|                  |                            |                         |           |        |       |             |            |               |             |         |                  |            |                    |
|                  |                            |                         |           |        |       |             |            |               |             |         |                  |            |                    |
|                  |                            |                         |           |        |       |             |            |               |             |         |                  |            |                    |
|                  |                            |                         |           |        |       |             |            |               |             |         |                  |            |                    |
|                  |                            |                         |           |        |       |             |            |               |             |         |                  |            |                    |
|                  |                            |                         |           |        |       |             |            |               |             |         |                  |            |                    |
|                  |                            |                         |           |        |       |             |            |               |             |         |                  |            |                    |
|                  |                            |                         |           |        |       |             |            |               |             |         |                  |            |                    |
|                  |                            |                         |           |        |       |             |            |               |             |         |                  |            |                    |



# 配置図

## 今津運動公園全体計画図



### 凡例

| 記号    | 施設名       | 備 考                 |
|-------|-----------|---------------------|
| 供用区域  |           |                     |
| A     | コミュニティ体育館 | アリーナ・健康運動施設用・付帯施設   |
| B     | ちびっこ広場    |                     |
| C     | 自由広場      | ゲートボール・4面兼用         |
| D     | 芝生広場      |                     |
| E     | トリム広場     | トリム遊具・トリムコース、一層15m  |
| F     | 緑の丘       |                     |
| G     | テニスコート    | コート18面・センター2面・練習2面  |
| H     | 多目的広場     |                     |
| P1    | 第1駐車場     | 乗用車:110台・大型バス8台     |
| P2    | 第2駐車場     | 乗用車:49台             |
| P3    | 第3駐車場     | 乗用車:321台            |
| 駅周辺区域 |           |                     |
| I     | コミュニティ広場  |                     |
| J     | 多目的グラウンド  | 軟式野球場:2面、ソフトボール場:2面 |
| K     | 硬式野球場     | 両翼:100m・センター:122m   |
| L     | 球技場       |                     |
| P4    | 第4駐車場     | 乗用車:30台             |
| P5    | 第5駐車場     | 乗用車:240台・大型バス8台     |
| P6    | 第6駐車場     | 乗用車:84台             |



建設地



|      |                              |         |                           |   |                           |
|------|------------------------------|---------|---------------------------|---|---------------------------|
| 所在地  | 福岡市西区今津字津本5315-1他48筆及び比里道の一部 | 敷地面積    | 132,839.41 m <sup>2</sup> | 観客員数  | 5,720人                    |
| 地域地区 | 無指定(市街化調整区域)                 | 野球場施設面積 | 20,393 m <sup>2</sup>     | 建築内野スタンド=1,434人 内野土盛スタンド=2,186人 外野土盛スタンド=2,100人 |                           |
| 主要用途 | 硬式野球場                        | グラウンド面積 | 13,717.39 m <sup>2</sup>  | 駐車場数(P4除く)                                      | 普通車245台(内車椅子5台)+大型車8台     |
|      |                              |         |                           | 他主要施設   | 便所、東屋各1棟、園路721m、ゴミ集積、集水井等 |

**建設地**

観客員数 5,720人  
 建築内野スタンド=1,434人 内野土盛スタンド=2,186人 外野土盛スタンド=2,100人

駐車場数(P4除く) 普通車245台(内車椅子5台)+大型車8台

他主要施設 便所、東屋各1棟、園路721m、ゴミ集積、集水井等



イメージパース





イメージパース





## 6. 都市公園区域の廃止について（議案第199号）

### 1 理由


本件は、西鉄天神大牟田線連続立体交差事業の施行に伴い、麦野公園の区域を廃止する必要があるため、福岡市公園条例第3条第2項の規定により議会の議決を求めるものである。

### 2 概要

次の都市公園区域の全部を廃止する。

| 名 称  | 位 置           | 廃 止 面 積      |
|------|---------------|--------------|
| 麦野公園 | 福岡市博多区三筑二丁目地内 | 1,477 平方メートル |

# 麦野公園見取図

凡例  廃止する公園区域

