

**株式会社博多座**  
**経営状況説明書類**

**経済観光文化局**  
**(平成 26 年 9 月)**

## 目 次

### 1 概 要

(1) 会社の沿革 .....	1
(2) 会社の目的 .....	1
(3) 役員名簿 .....	2
(4) 組 織 .....	3

### 2 平成25年度決算について

(1) 事業報告 .....	4
(2) 貸借対照表 .....	5
(3) 損益計算書 .....	6
(4) 株主資本等変動計算書 .....	7

### 3 平成26年度事業計画について

(1) 事業計画 .....	8
----------------	---

# 1 概 要

## (1) 会社の沿革

当社は、演劇興行、施設の管理、市民檜舞台の月での施設の貸し出しを福岡市から受託し、劇場博多座の一体的な管理を行う株式会社として、福岡市、地元経済界及び演劇興行界の38企業・団体からの出資により、平成8年7月5日に設立されております。

## (2) 会社の目的

当社は次の事業を営むことを目的としております。

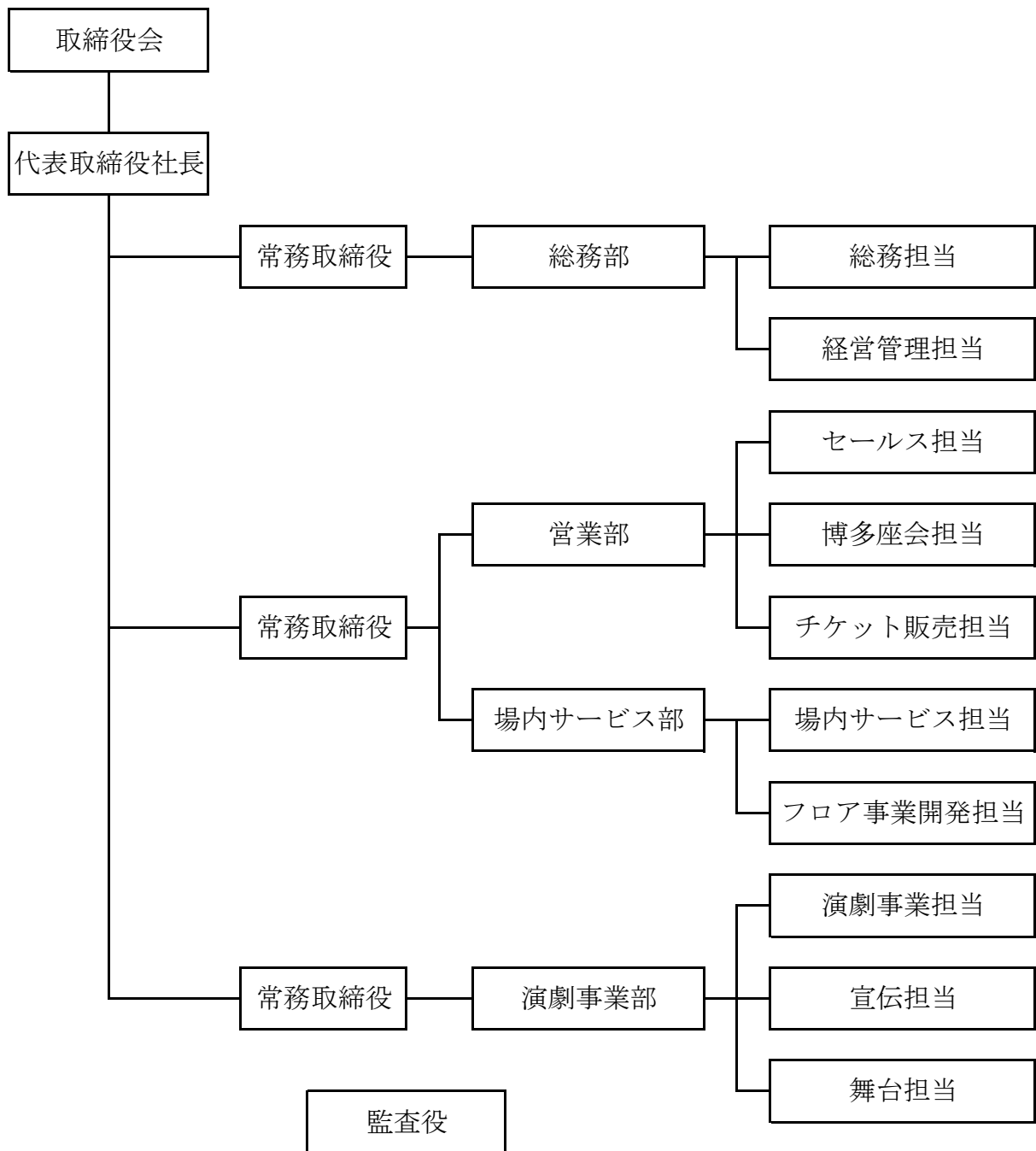
- ① 演劇の興行
- ② 劇場施設の維持・管理
- ③ 食堂の経営及び食品、清涼飲料水、酒類、書籍、玩具、装身具、写真、たばこの販売
- ④ 演劇に関する情報の提供
- ⑤ 前各号に付帯し、または関連する一切の業務

### (3) 役員名簿

(平成26年7月1日現在)

会社における地位	氏名	市または民間における役職名
取締役会長	大谷 信義	松竹(株) 代表取締役会長
代表取締役社長	芦塚日出美	
常務取締役	四宮 祐司	
常務取締役	砂田 八郎	福岡市より出向
常務取締役	赤松 晴彦	松竹(株)より出向
取締役	松岡 功	東宝(株) 名誉会長
取締役	池田 篤郎	東宝(株) 取締役演劇部長
取締役	川崎 隆生	(株)西日本新聞社 代表取締役社長
取締役	石原 進	九州旅客鉄道(株) 取締役会長
取締役	吉田 泰彦	(株)福岡銀行 取締役専務執行役員
取締役	清水 信彦	西日本鉄道(株) 取締役執行役員
取締役	内田 敏夫	(株)福岡市民ホールサービス 代表取締役
取締役	重光 知明	福岡市 経済観光文化局長
取締役	酒井 龍彦	福岡市教育委員会 教育長
常勤監査役	島村 眞治	
監査役	田中 優次	西部瓦斯(株) 代表取締役会長
監査役	河部 浩幸	(株)九電工 相談役

#### (4) 組織



## 2 平成25年度決算について

### (1) 事業報告

当社は平成11年6月の劇場開場以来15年目を迎えました。当期は、「中期経営戦略」に基づき、前年度の黒字を踏まえ、さらなる業績向上に向け経営努力をしてまいりました。その結果、売上高は4,641百万円（前期比12.2%増）となり、営業利益は131百万円（前期比200.5%増）、また経常利益は133百万円（前期比129.2%増）、当期純利益は132百万円（前期比168.7%増）と2期連続の黒字となりました。

公演ジャンル別には、歌舞伎2本、ミュージカル1本、宝塚歌劇1本、その他演劇8本の月間公演を行いました。また、新しい試みとして他劇場での4本の短期公演も行いました。月間主要公演の興行収入率は、50%未満の公演が4本、50%台が1本、60%台が1本、70%台が1本、80%台が2本、90%台が1本、100%台が2本となり、総合した平均興行収入率は63.0%となりました。

年	月	公演名	出演者	制作等
25	4	Endless SHOCK	堂本光一 他	東宝
	5	女たちの忠臣蔵	高島礼子 他	明治座
	6	六月博多座大歌舞伎	市川猿翁 他	松竹
	7	大奥 第一章	松下由樹 他	明治座
	8	レ・ミゼラブル	キム・ジョンヒョン 他	東宝
	9	アマテラス	坂東玉三郎 他	松竹
	10	人生は、かごと列車に乗って…	浜木綿子 他	東宝
		宝塚歌劇星組公演	柚希礼音 他	宝塚歌劇団
	11	北島三郎特別公演	北島三郎 他	博多座
26	1	五木ひろし新春特別公演	五木ひろし 他	博多座
	2	二月博多座大歌舞伎	中村翫雀 他	松竹
	3	滝沢歌舞伎	滝沢秀明 他	松竹

## (2) 貸借対照表

(平成26年3月31日現在)

(単位:千円)

科 目	金 額	科 目	金 額
(資産の部)		(負債の部)	
流動資産	1,627,411	流動負債	646,379
現金及び預金	1,060,296	リース債務	12,892
売掛金	437,081	未払金	298,952
公演準備金	38,589	未払費用	10,618
貯蔵品	324	未払法人税等	13,675
前払費用	5,452	未払消費税等	9,655
繰延税金資産	13,620	前受金	251,140
未収入金	67,993	預り金	37,482
その他	4,192	賞与引当金	11,961
貸倒引当金	△ 140		
固定資産	1,014,460	固定負債	1,631,548
有形固定資産	64,067	リース債務	41,048
建物附属設備	4,501	長期預り金	1,509,800
機械装置	59	預り保証金	80,000
工具器具備品	18,267	役員退職慰労引当金	700
リース資産	41,239		
		負債合計	2,277,927
無形固定資産	14,383	(純資産の部)	
ソフトウェア	2,702	株主資本	378,114
ソフトウェア仮勘定	777		
電話加入権	1,244	資本金	1,125,000
リース資産	9,658	利益剰余金	△ 746,885
		その他利益剰余金	△ 746,885
投資その他の資産	936,009	繰越利益剰余金	△ 746,885
投資有価証券	921,260		
関係会社株式	14,500	評価・換算差額等	△ 14,170
その他	249		
		その他有価証券評価差額金	△ 14,170
		純資産合計	363,944
資産合計	2,641,872	負債・純資産合計	2,641,872

(注)記載金額は、千円未満の端数を切り捨てて表示しております。

### (3) 損益計算書

(平成25年4月1日から平成26年3月31日まで)

(単位:千円)

科 目	金	額
売上高		
興行収入	4,119,334	
外部公演収入	44,500	
事業収入	221,467	
受託料収入	256,540	4,641,844
売上原価		
興行原価	3,416,967	
事業原価	39,181	3,456,148
売上総利益		1,185,695
販売費及び一般管理費		1,054,025
営業利益		131,670
営業外収益		
受取利息及び配当金	734	
その他	1,796	2,530
営業外費用		
支払利息	699	
その他	11	711
経常利益		133,489
税引前当期純利益		133,489
法人税、住民税及び事業税	14,237	
法人税等調整額	△ 13,620	617
当期純利益		132,872

(注) 記載金額は、千円未満の端数を切り捨てて表示しております。



#### (4) 株主資本等変動計算書

(平成25年4月1日から平成26年3月31日まで)

(単位:千円)

	株主資本				評価・換算差額等		純資産合計
	資本金	利益剰余金		株主資本合計	その他 有価証券 評価差額金	評価・換算 差額等合計	
		その他 利益剰余金 繰越利益 剰余金	利益剰余金 合計				
当期首残高	1,125,000	△ 879,757	△ 879,757	245,242	△ 222,220	△ 222,220	23,022
当期変動額							
当期純利益		132,872	132,872	132,872		-	132,872
株主資本以外の 項目の当期 変動額(純額)			-	-	208,050	208,050	208,050
当期変動額合計	-	132,872	132,872	132,872	208,050	208,050	340,922
当期末残高	1,125,000	△ 746,885	△ 746,885	378,114	△ 14,170	△ 14,170	363,944

(注)記載金額は、千円未満の端数を切り捨てて表示しております。

### 3 平成26年度事業計画について

#### (1) 事業計画

我が国経済は、アベノミクス政策により景気回復が期待される中、少子高齢化の進行、ライフスタイル・価値観の多様化等により、演劇興行界は、依然として厳しい状況にあります。

このような中、当社は「中期経営戦略」に基づき、公演企画機能、並びに営業戦略機能の強化に取り組んでまいりました。

すなわち、良質で集客力と収益性のある演目の選定・制作に努めるとともに、出演者によるイベント、映像露出など効果的な広報・宣伝戦略を展開しました。そして、営業力を強化するため、柔軟かつ多様なチケット販売戦略や企業・団体などへの個別提案型の営業戦略を展開して売上増加を図りました。また、興行原価も、買付費の交渉、自主制作および共同制作化によって抑制することができました。

今後とも、このような公演企画・営業戦略を展開するとともに、全社的に経営計画・管理機能を強化して事業計画の目標管理を徹底いたします。そして、これまでの累積損失の早期解消を目指します。

年	月	公 演 名	出 演 者	制 作 等
26	4	武田鉄矢・前川清特別公演	武田鉄矢・前川清 他	博多座
	5	コロッケ薫風喜劇公演	コロッケ 他	博多座
	6	六月博多座大歌舞伎	坂田藤十郎 他	松竹
	7	宝塚歌劇月組公演	龍真咲 他	宝塚歌劇団
	8	レディ・ベス	平野綾 他	東宝
	9	ミス・サイゴン	駒田一 他	東宝
	10	Endless SHOCK	堂本光一 他	東宝
	11	笑う門には福来る	藤山直美 他	松竹
27	1	北島三郎最終公演	北島三郎 他	博多座
	2	二月歌舞伎公演	未定	松竹
	3	めんたいぴりり	博多華丸 他	博多座