



保育士・子育て支援員等の
無料職業紹介所



福岡市保育士・保育所支援センター

福岡市では、安定的な保育人材の確保を図るため、保育所等(※)へ就職を希望する保育士及び子育て支援員等に、就職相談員が紹介、あっせん等を行っています。

(※・・・保育所(園)・地域型保育事業所・認定こども園・企業主導型保育事業所)

求職者

- 支援センターにお越しください。
- 保育士の求職票は福岡市HP・福岡市保育協会HPから、子育て支援員の求職票は福岡市HPからダウンロード。
- ※持参・メール・郵送で提出。(FAX 不可)
- ※登録には保育士証又は子育て支援員修了証の登録番号・登録年月日が必要です。

求職



必要な手続き

福岡市保育士・
保育所支援センター

求人

紹介・あっせん

面談

保育所等

- 保育士の求人票, 子育て支援員等の求人票は, 福岡市HPからダウンロード。
- ※保育協会加盟園は福岡市保育協会HPからもダウンロードできます。
- ※持参・メール・郵送・FAXで提出。

😊 支援センターの仕事 😊

【保育士・子育て支援員等の皆様に対しては】

- 保育所等での就労に関する相談対応
- ニーズに合った就職先の提案・紹介・あっせん

【保育所等に対しては】

- 保育士・子育て支援員等の求人に関する相談対応

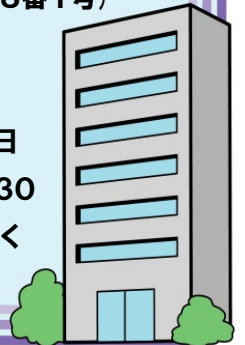
【その他】

- 保育所等に勤務する保育士・子育て支援員等からの相談対応

*相談は電話でも受け付けています。(匿名でも対応)

開設場所・時間

- 場 所 福岡市役所 13階
こども未来局子育て支援部
指導監査課内
(福岡市中央区天神1丁目8番1号)
- 電 話 711-6808
- FAX 733-5718
- 時 間 月曜日～金曜日
9:00～17:30
- *年末年始・祝祭日を除く



★ お問い合わせ先

福岡市保育士・保育所支援センター
こども未来局子育て支援部指導監査課内 電話:711-6808
E-mail(受付専用):hoiku-kyujin-kyushoku @city.fukuoka.lg.jp

*福岡市保育士・保育所支援センターは、厚生労働省の許可を受けています。