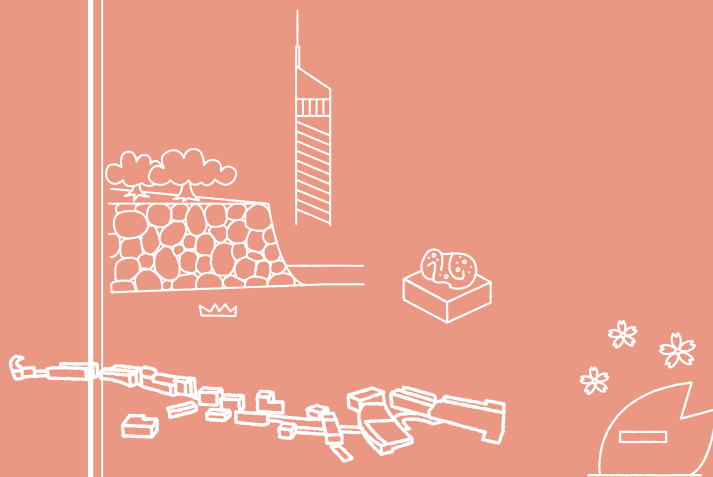


第2章  
計画各論

Ⅲ

区のまちづくりの目標



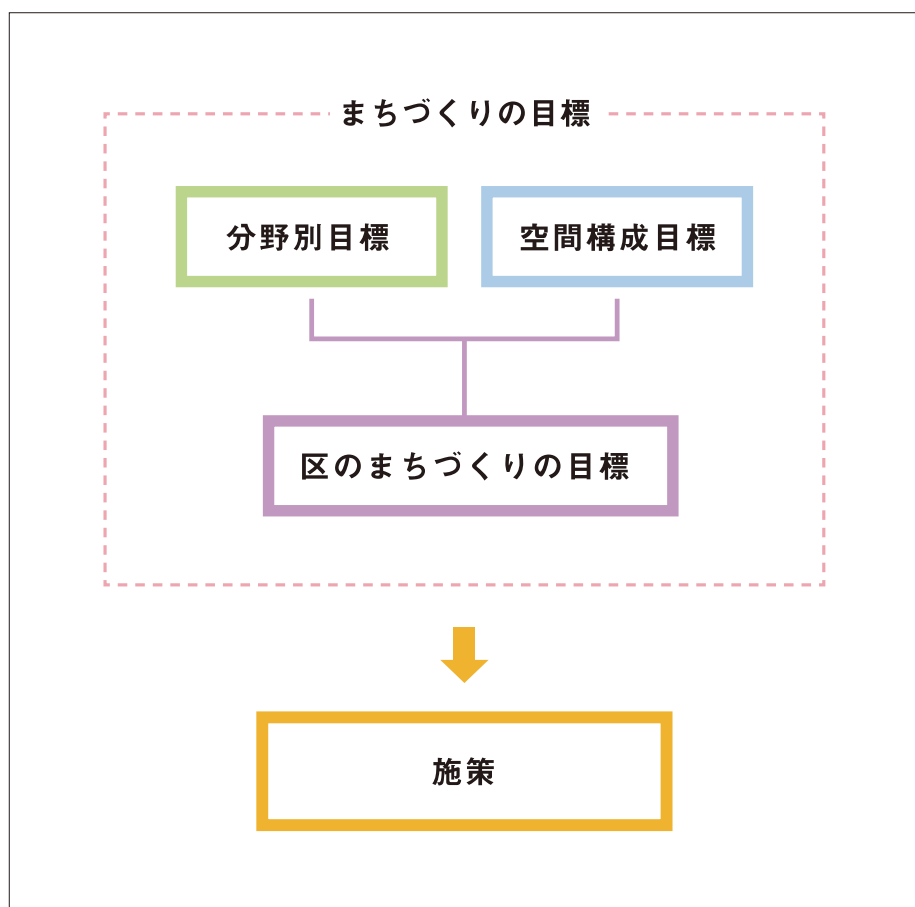
### Ⅲ. 区のまちづくりの目標

経済のグローバル化が進展し福岡市の広域的な役割が重要になる一方、市民の暮らす地域においては、人口の集中による生活環境上の問題や高齢化による地域活力の低下など、地域ごとに異なるさまざまな課題があります。

福岡市が生活の質を向上させ、都市の成長にもつなげていくためには、このような地域の課題を的確に把握し、解決するとともに、地域の資源を生かしてさらに地域の魅力を高める必要があります。

そこで、市民及びさまざまな主体が地域のまちづくりに取り組むために共有する目標として、区のまちづくりの目標を定めるものです。

#### 基本計画体系イメージ



## 1 めざす姿

### ●自治と多様な共働(※)により区ごとの目標が実現している

- ・市民生活に身近な地域の課題の解決に向けた取組みが進んでいます。
- ・地域の資源が活用され、個性的な地域づくりが進んでいます。
- ・福岡市における拠点となっている地域については、全市における役割を適切に果たしています。

## 2 各区の概要

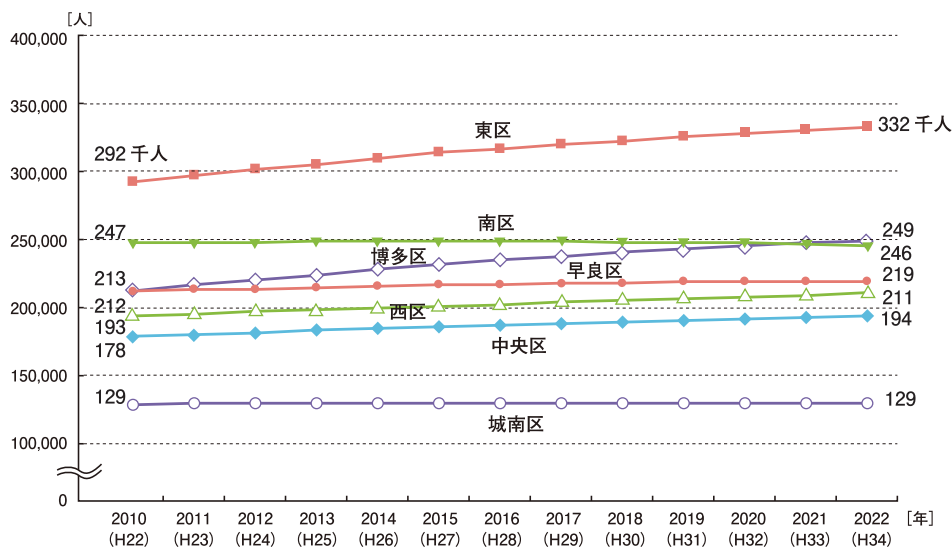
### (1) 区別人口・面積

東区	292,199人	68.36km <sup>2</sup>	博多区	212,527人	31.47km <sup>2</sup>
中央区	178,429人	15.16km <sup>2</sup>	南区	247,096人	30.98km <sup>2</sup>
城南区	128,659人	16.02km <sup>2</sup>	早良区	211,553人	95.88km <sup>2</sup>
西区	193,280人	83.83km <sup>2</sup>			(平成22年国勢調査)

### (2) 区別人口推計

区別人口は、2022年(平成34年)までの推計において、東区・博多区・中央区・早良区・西区は増加、南区・城南区はほぼ横ばいとなる見込みです。

福岡市の区別将来推計人口(2010年～2022年)



資料:福岡市総務企画局(2012年3月推計)

(※)共働:相互の役割と責任を認め合いながら、対等の立場で知恵と力を合わせて共に行動すること。



Ⅲ 区のまちづくりの目標