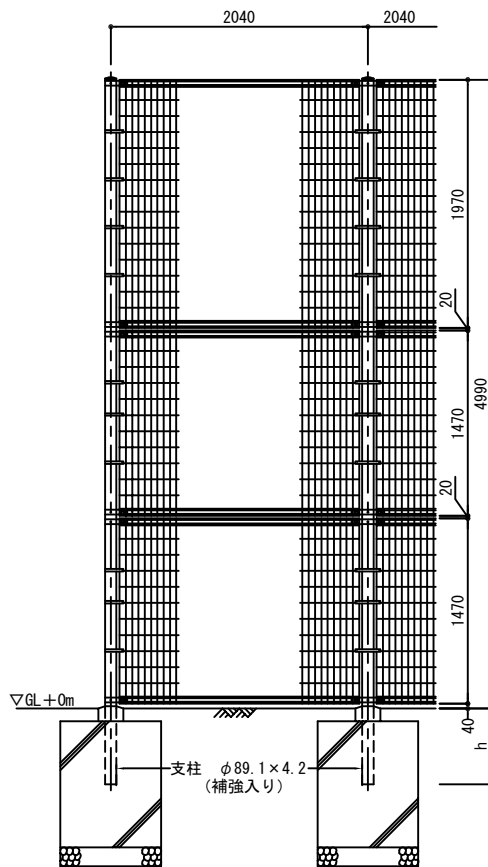
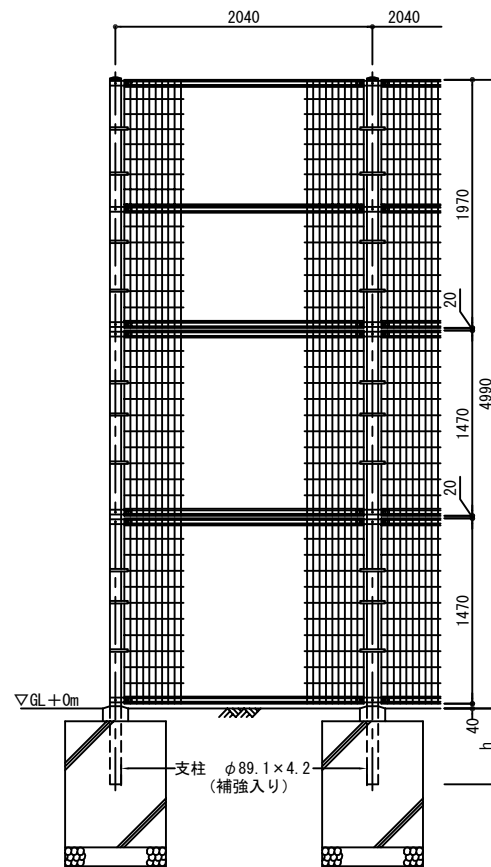


KFK-500-a[A][B]

KFK-500-b[A][B]



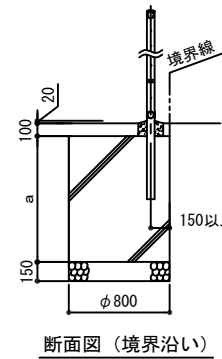
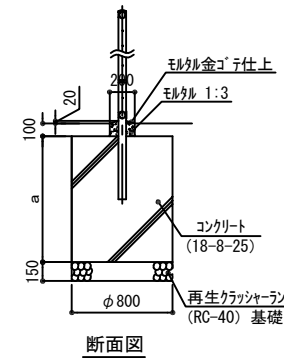
正面図



正面図

10箇所当たり

記号	直径φ	基礎高a	埋込深h	クラッシュラン基礎(RC-40)φ800鋼盤(m ²)	円形型枠φ800鋼盤(m ²)	基礎コンクリート(18-8-25)(m ³)	モルタル1:3(m ³)
KFK-500-a・b	800	1,000	600	5.02	10.00	4.99	0.024
KFK-500-a・b[A]	800	1,000	600	5.02	10.00	4.99	0.024
KFK-500-a・b[B]	800	1,100	600	5.02	11.00	5.49	0.024



忍び無し

記号	地上高	埋込深h	基礎高a	支柱規格
KFK-500-a	4,990	600	1,000	φ89.1 t4.2(補強入り)
KFK-500-b	4,990	600	1,000	φ89.1 t4.2(補強入り)

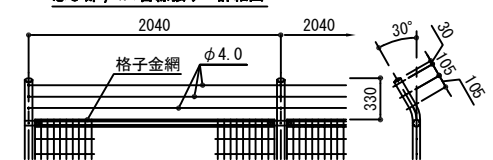
曲忍付(忍び部φ4.0番線張り)

記号	地上高	埋込深h	基礎高a	支柱規格
KFK-500-a [A]	5,320	600	1,000	φ89.1 t4.2(補強入り)
KFK-500-b [A]	5,320	600	1,000	φ89.1 t4.2(補強入り)

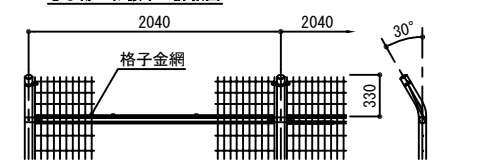
曲忍付(忍び部φ11線張り)

記号	地上高	埋込深h	基礎高a	支柱規格
KFK-500-a [B]	5,320	600	1,100	φ89.1 t4.2(補強入り)
KFK-500-b [B]	5,320	600	1,100	φ89.1 t4.2(補強入り)

忍び部φ4.0番線張り 詳細図



忍び部φ11線張り 詳細図



公園施設標準設計図集

福岡市住宅都市局みどりのまち推進部

改訂事項

H27.12 追加

特記事項

- 標準型に対し、芯径及び取付部を強化する。aは全面強化タイプ、bは下から3.0mを強化するタイプとする。
- 支柱は、アクリル樹脂静電粉末塗装とし、色は係員の指示による。
- 格子金網は、ハイテンション線 (SWMGH-3) とし、芯径は強化パネル部分は縦線φ4.5mm、横線φ4.5mm、標準パネル部分は縦線φ3.6mm、横線φ4.5mmとし、目は50mmとする。
- 人が立寄れる恐れがあるところは袋ナットとすること。
- 詳細図については、承認図を提出する。
- フェンス下が舗装されている場合は根巻き不要とする。

縮尺

1/60

名称

フェンス (強化型)

作成

H27.12

記号

KFK-500-a・b [A][B]

