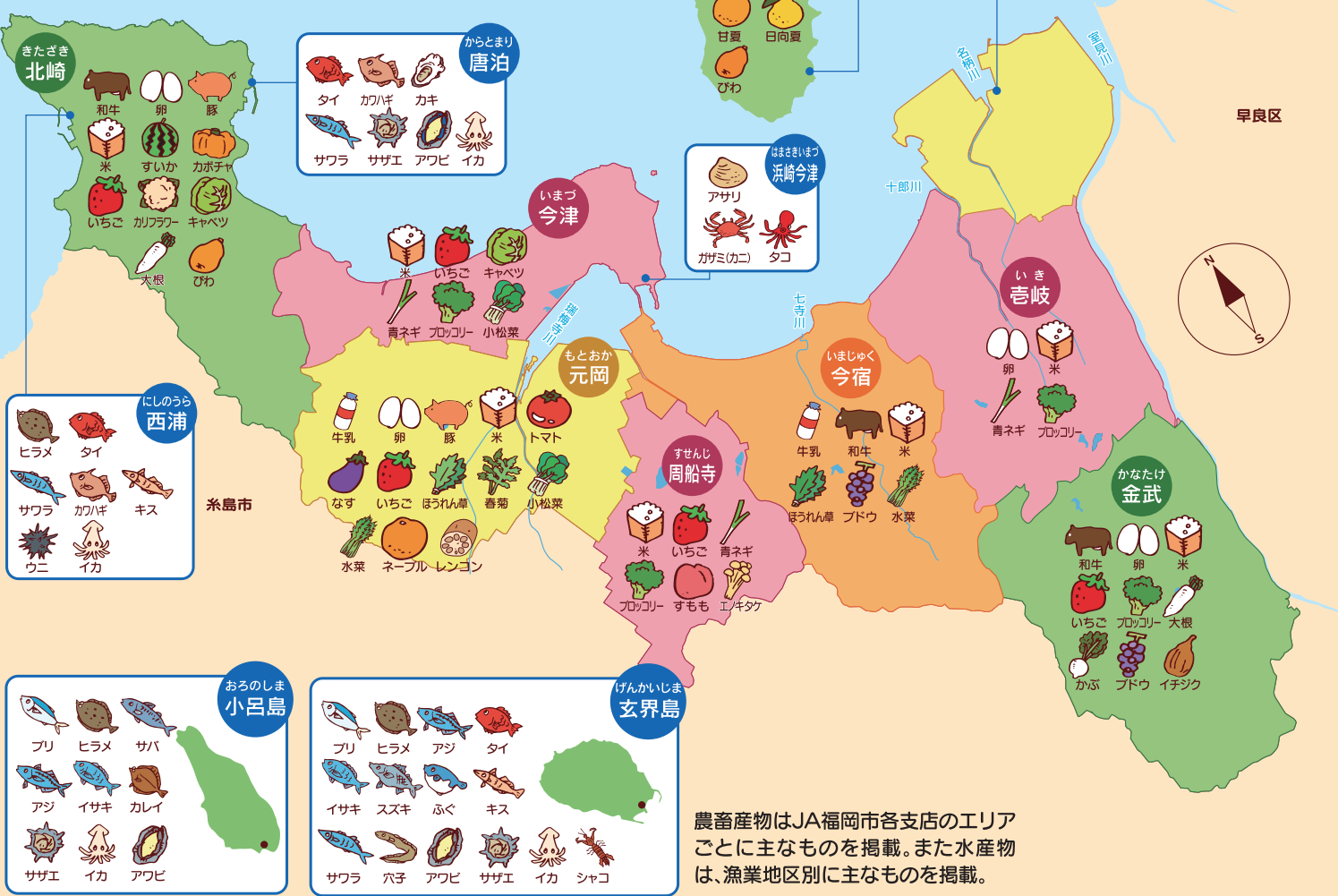


西区 農水畜産物 産地マップ



農畜産物はJA福岡市各支店のエリアごとに主なものを掲載。また水産物は、漁業地区別に主なものを掲載。

マップ掲載以外の食材紹介

西区では、マップに掲載された食材のほかにも、こんな食材が生産・水揚げされています。

- はだか麦
- 白菜
- たまねぎ
- たけのこ
- サヨリ
- ウナギ
- 大豆
- 白ネギ
- にんじん
- メロン
- トビウオ
- エイ
- ピーマン
- かつお菜
- ゴボウ
- 柿
- なまこ
- エビ
- インゲン
- 漬け菜
- じゃがいも
- 梅
- わかめ
- ピース
- サラダ菜
- さつまいも
- 温州みかん
- イカナゴ
- キュウリ
- レタス
- 里芋
- ハッサク
- メバル
- 枝豆
- ニラ
- 山芋

西区保健福祉センター 健康課 西区食育推進部会委員

西区衛生連合会
西区食生活改善推進員協議会
福岡県栄養士会福岡支部西分会
福岡市食品衛生協会 西支所
JA福岡西グリーンセンター

福岡市保育協会西区園長会
西区市立保育所所長会
私立幼稚園連盟西区園長会
西区市立幼稚園園長会

西区小学校校長会
西区中学校校長会
福岡市立福岡女子高等学校
中村学園大学短期大学部