

H24.12.17 19:00～
住吉小学校
プレハブ2階会議室

住吉中ブロック連携校開校準備委員会 施設部会（第9回）

会 議 次 第

1 開 会

2 議 事

- (1) 住吉中ブロック小中連携校新設工事実施設計完了について
完成イメージ図

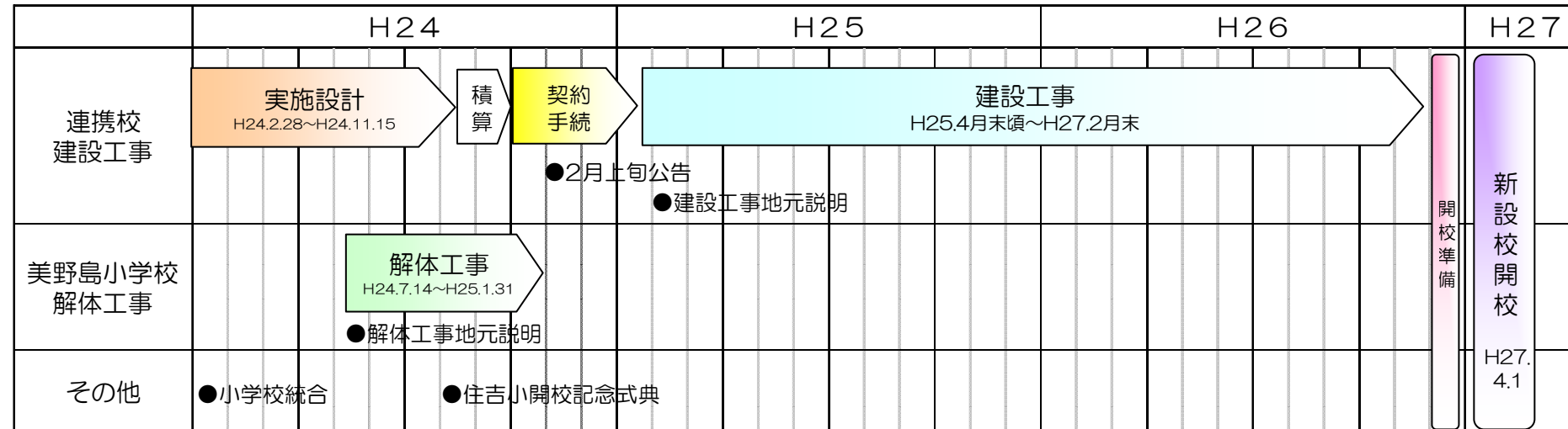
資料1

参考資料

3 事務連絡

◆住吉中ブロック小中連携校新設工事実施設計完了報告

1. 新校舎整備スケジュール

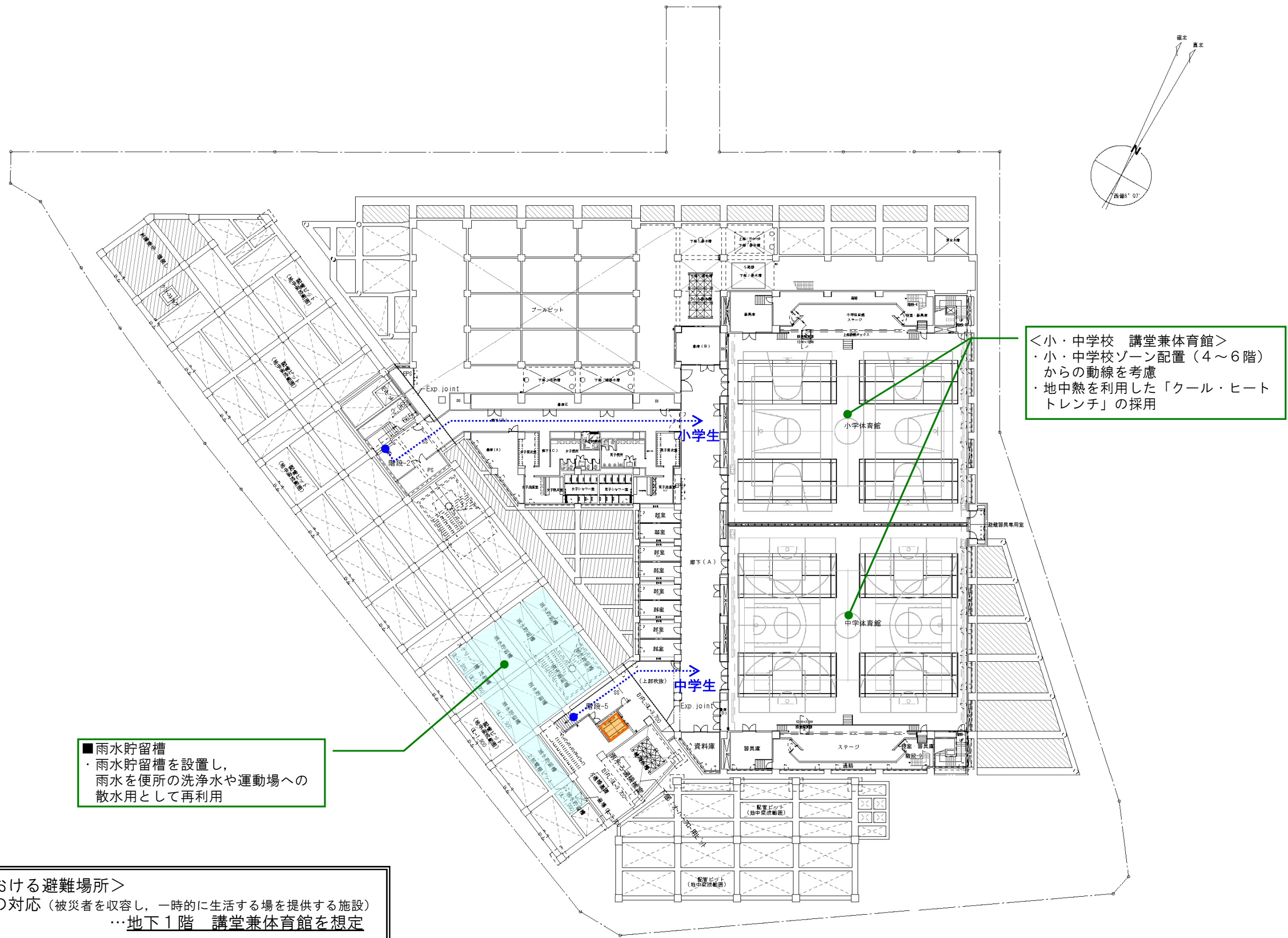


2. 新校舎概要

- (1) 建設場所 博多区美野島3丁目(旧美野島小学校跡地)
- (2) 面積 敷地面積：約11,000㎡
延床面積：約24,000㎡
- (3) 建物 構造：[校舎棟] 鉄筋コンクリート造
[運動場棟] 鉄骨鉄筋コンクリート造(一部 鉄骨造)
階数：地下1階，地上6階建て
※運動場は人工地盤面(3階床レベル)に整備
- (4) 施設内容

屋上	屋上広場，学級園，太陽光発電パネル 等
6階	普通教室(小・中)，多目的室，教師ステーション，交流ホール，ランチルーム，家庭科室(調理室・被服室)，図工室・美術室
5階	普通教室(小・中)，多目的室，教師ステーション，交流ホール，図書室，理科室(小・中)
4階	普通教室(小・中)，多目的室，教師ステーション，交流ホール，PC教室(小・中) 特別支援学級(小・中) 等
3階	運動場，昇降口，校長室・事務室・職員室・印刷室，メモリアルコーナー，保健室(小・中)，学習室，心の教室，放送室，相談室，体育用具室 等 ※留守家庭子ども会室を併設
2階	管理付属諸室(更衣・休憩室，会議室)，児童会室・生徒会室，PTA会議室，音楽室(小・中)，技術科室 等
1階	エントランス広場，遊具広場，自然観察広場，玄関・受付，屋内プール，柔剣道場，給食室，用務員室 等
地下1階	講堂兼体育館(小・中)，更衣室(男女)，中学校部室 等

平面計画の概要（地下1階平面図）



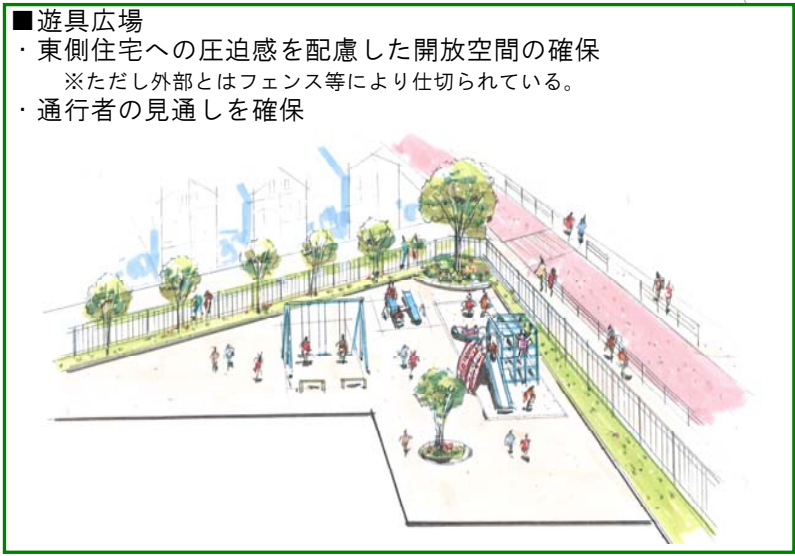
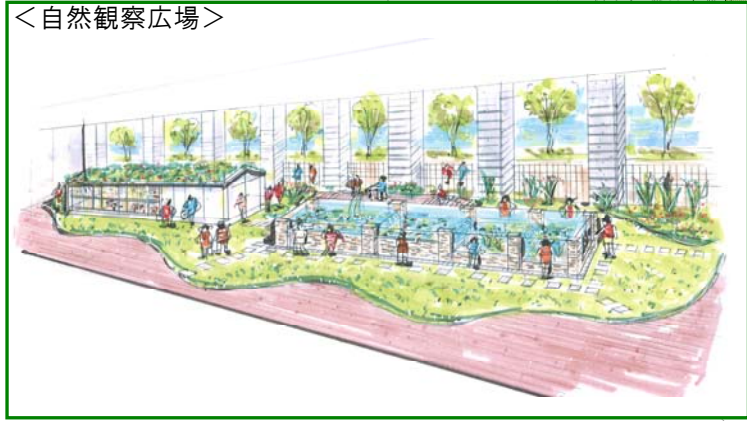
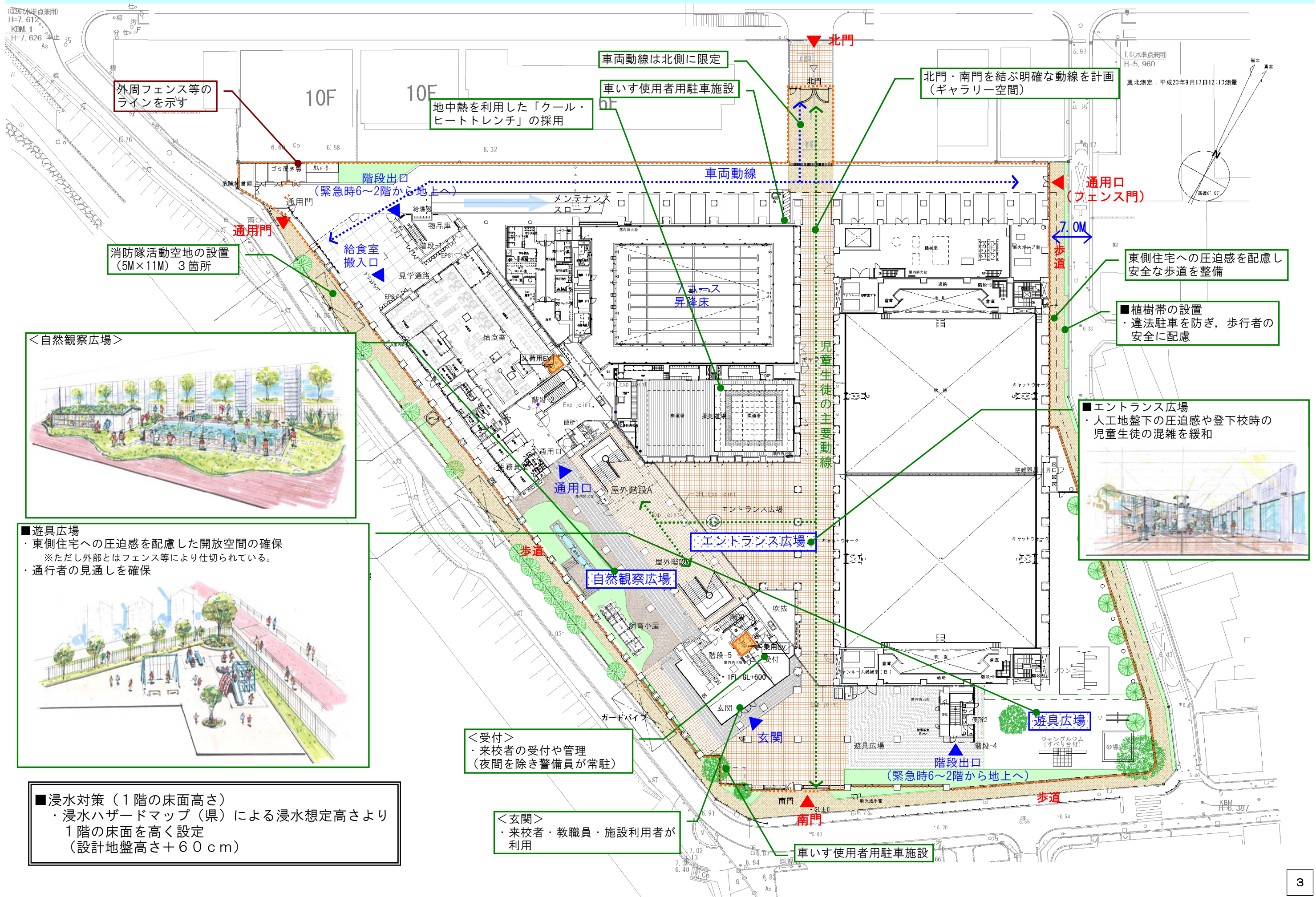
＜小・中学校 講堂兼体育館＞
 ・小・中学校ゾーン配置（4～6階）からの動線を考慮
 ・地中熱を利用した「クール・ヒートトレンチ」の採用

■雨水貯留槽
 ・雨水貯留槽を設置し、雨水を便所の洗浄水や運動場への散水用として再利用

＜地域住民の災害時における避難場所＞
 ■収容避難所としての対応（被災者を収容し、一時的に生活する場を提供する施設）
 …地下1階 講堂兼体育館を想定

- ・非常用発電機の設置（講堂兼体育館への電力供給）
- ・上水道の破断に備えて、受水槽からの給水系統とする。
- ・雨水を雑用水として再利用する。

平面計画の概要（配置図兼1階平面図）



■浸水対策（1階の床面高さ）

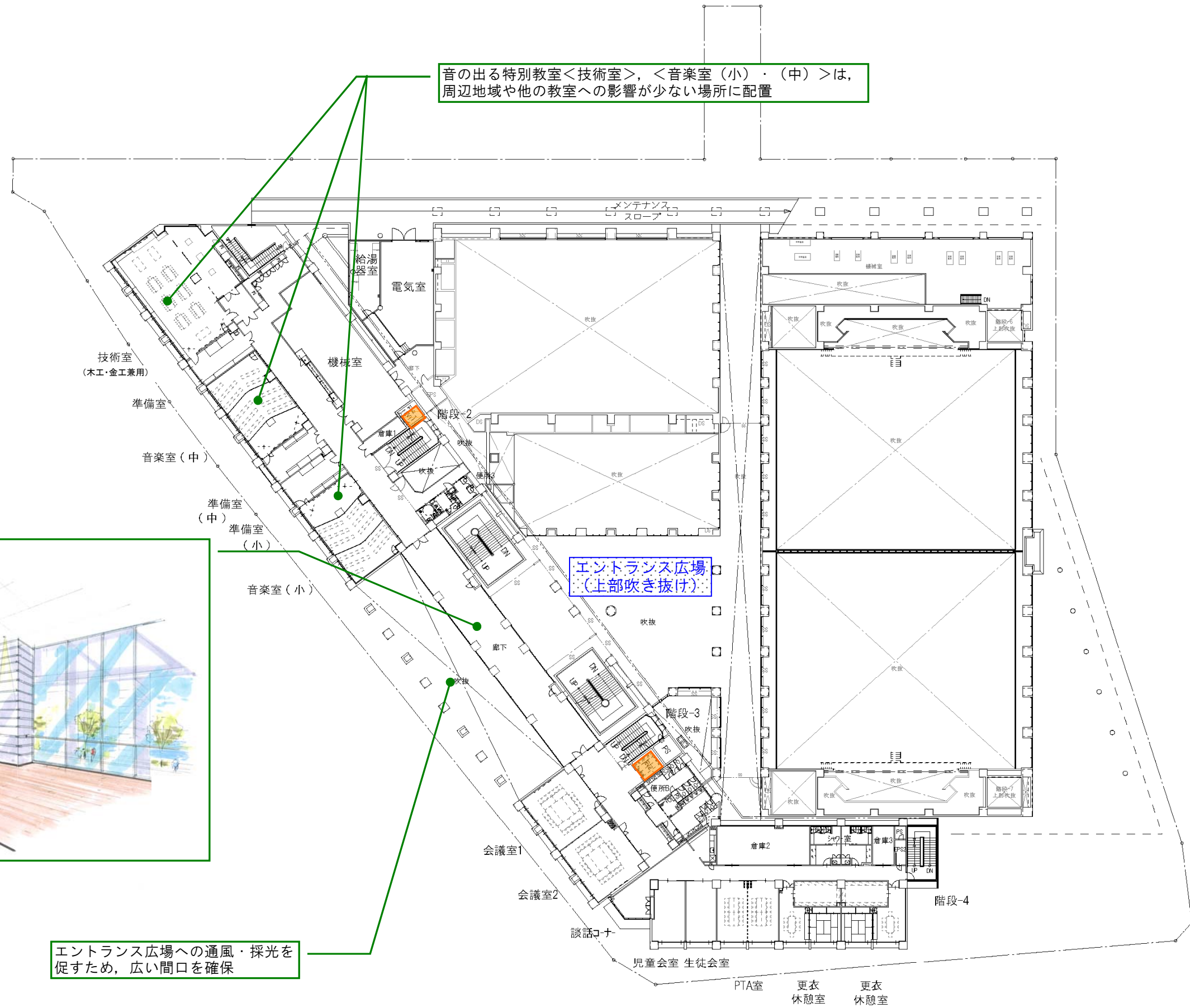
- 浸水ハザードマップ（県）による浸水想定高さより1階の床面を高く設定（設計地盤高さ+60cm）

平面計画の概要（2階平面図）

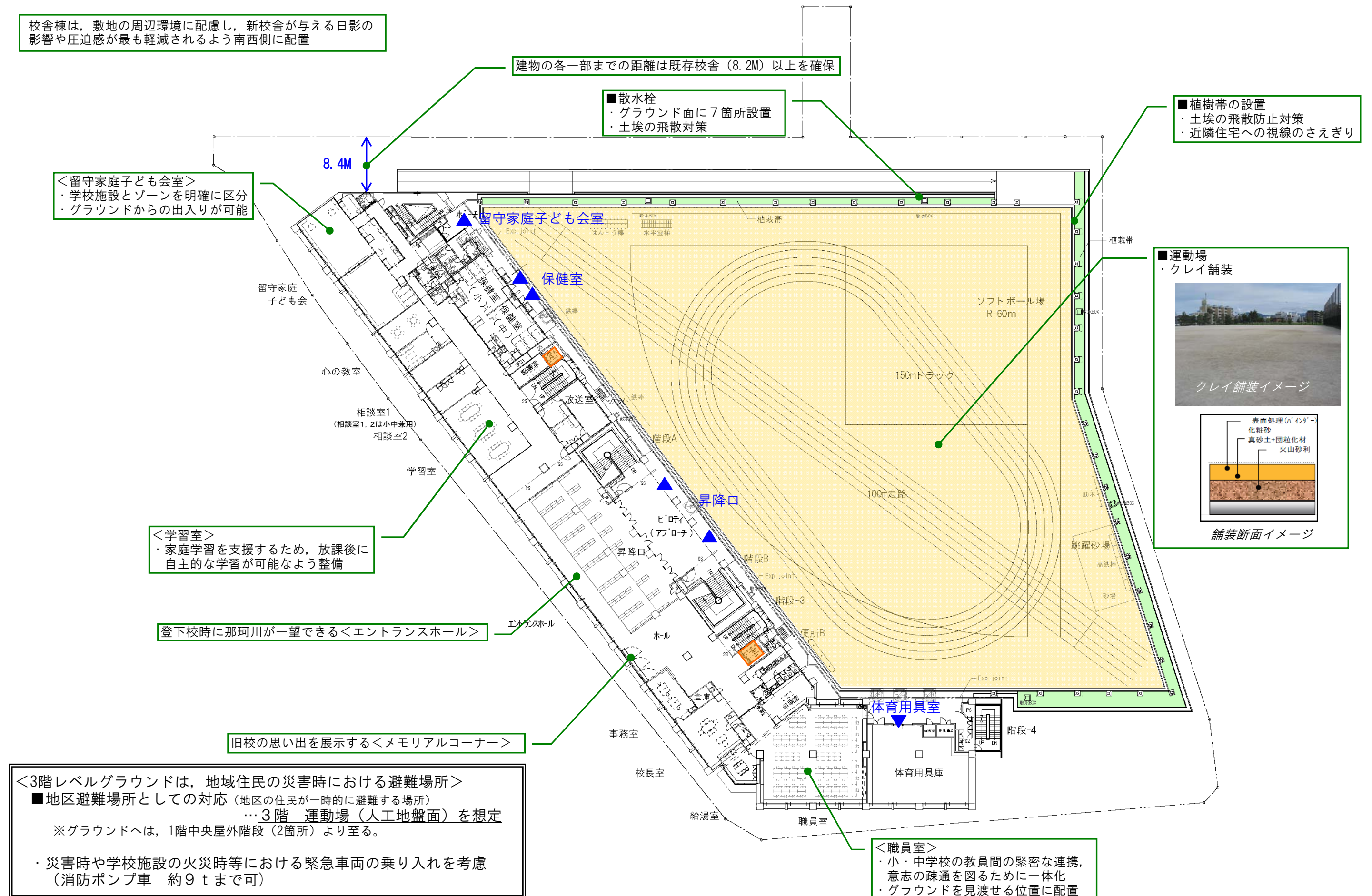
音の出る特別教室<技術室>, <音楽室(小)・(中)>は, 周辺地域や他の教室への影響が少ない場所に配置



エントランス広場への通風・採光を促すため, 広い間口を確保

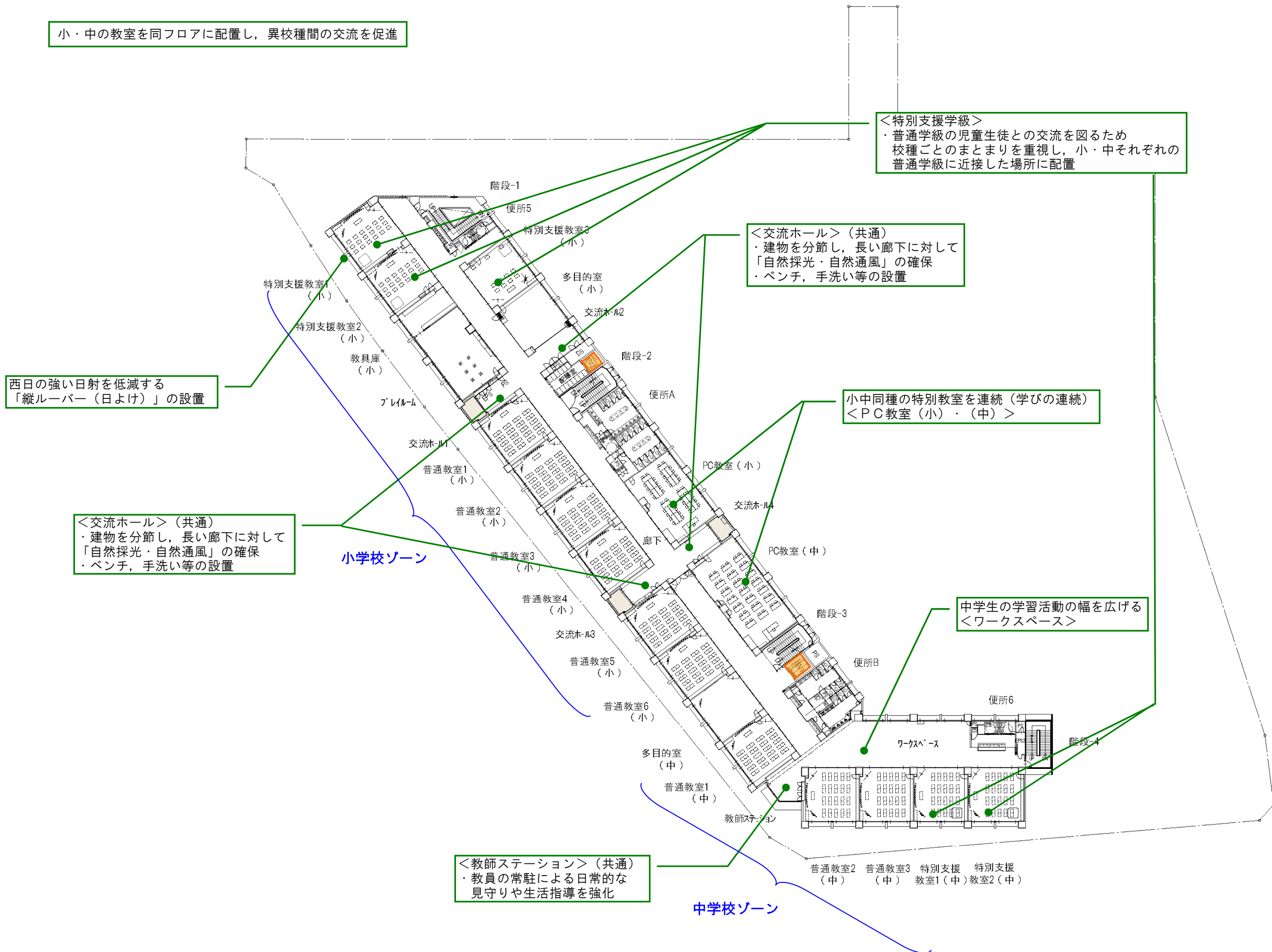


平面計画の概要（3階平面図）



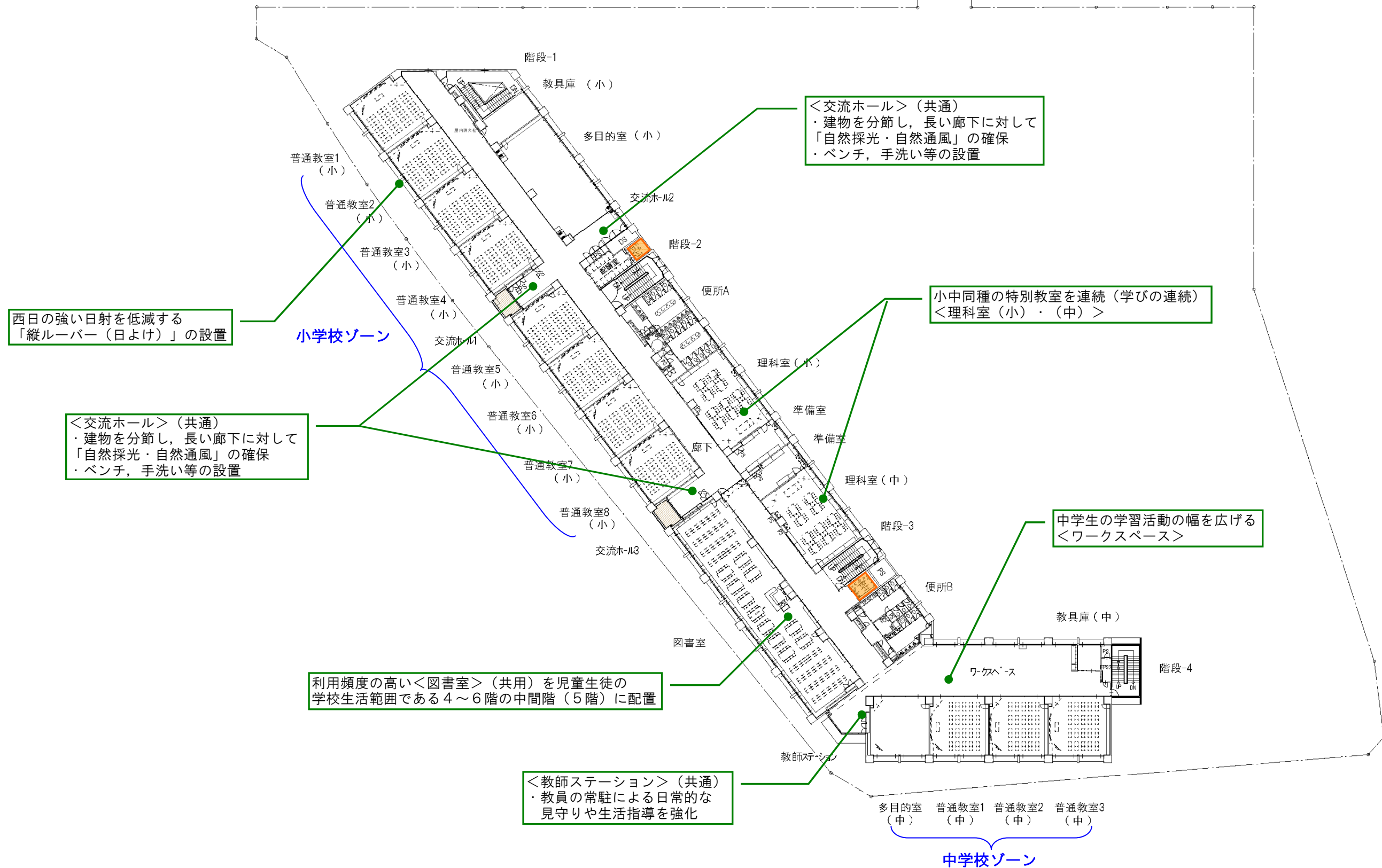
平面計画の概要（4階平面図）

小・中の教室を同フロアに配置し、異校種間の交流を促進



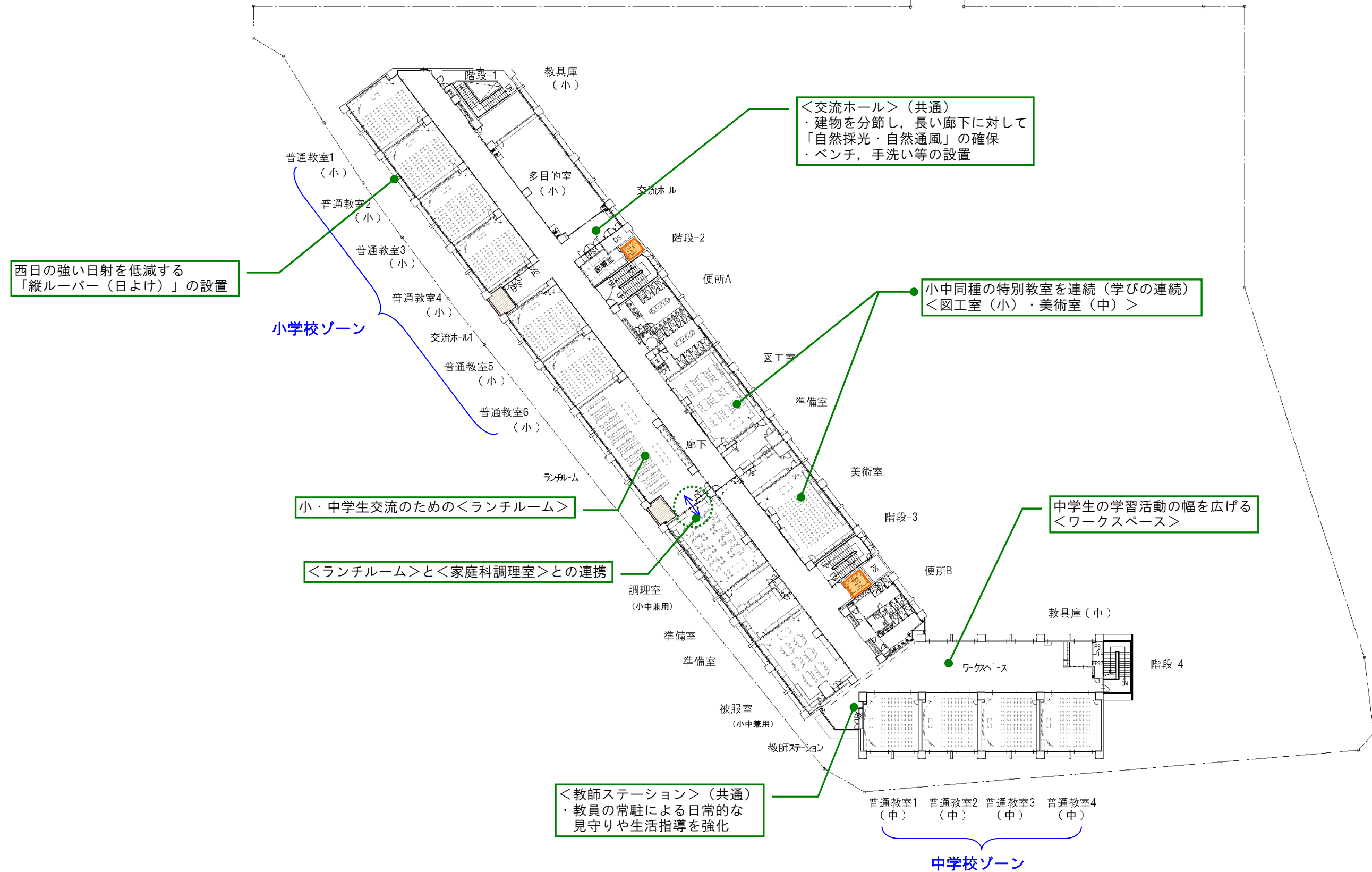
平面計画の概要（5階平面図）

小・中の教室を同フロアに配置し、異校種間の交流を促進

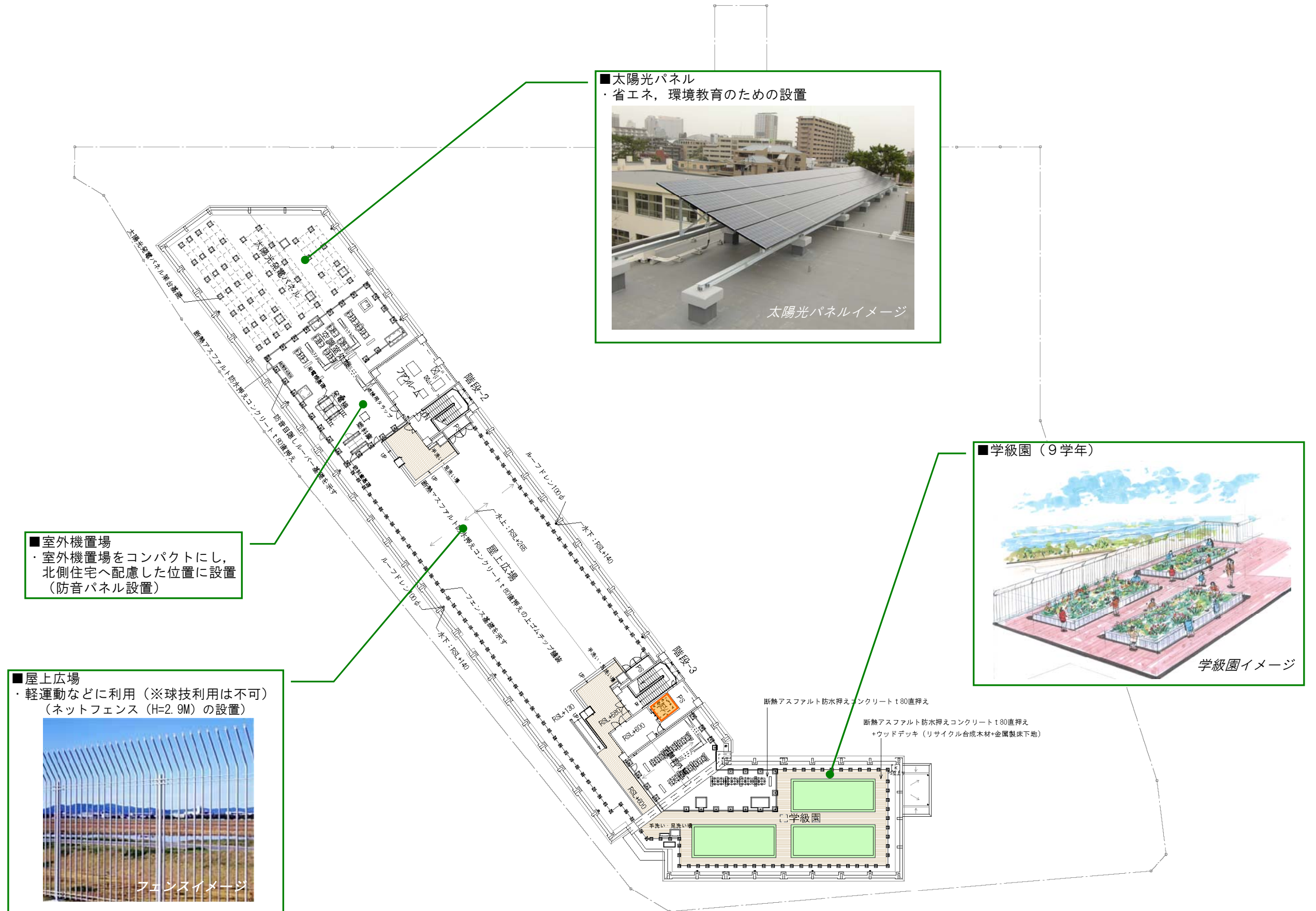


平面計画の概要（6階平面図）

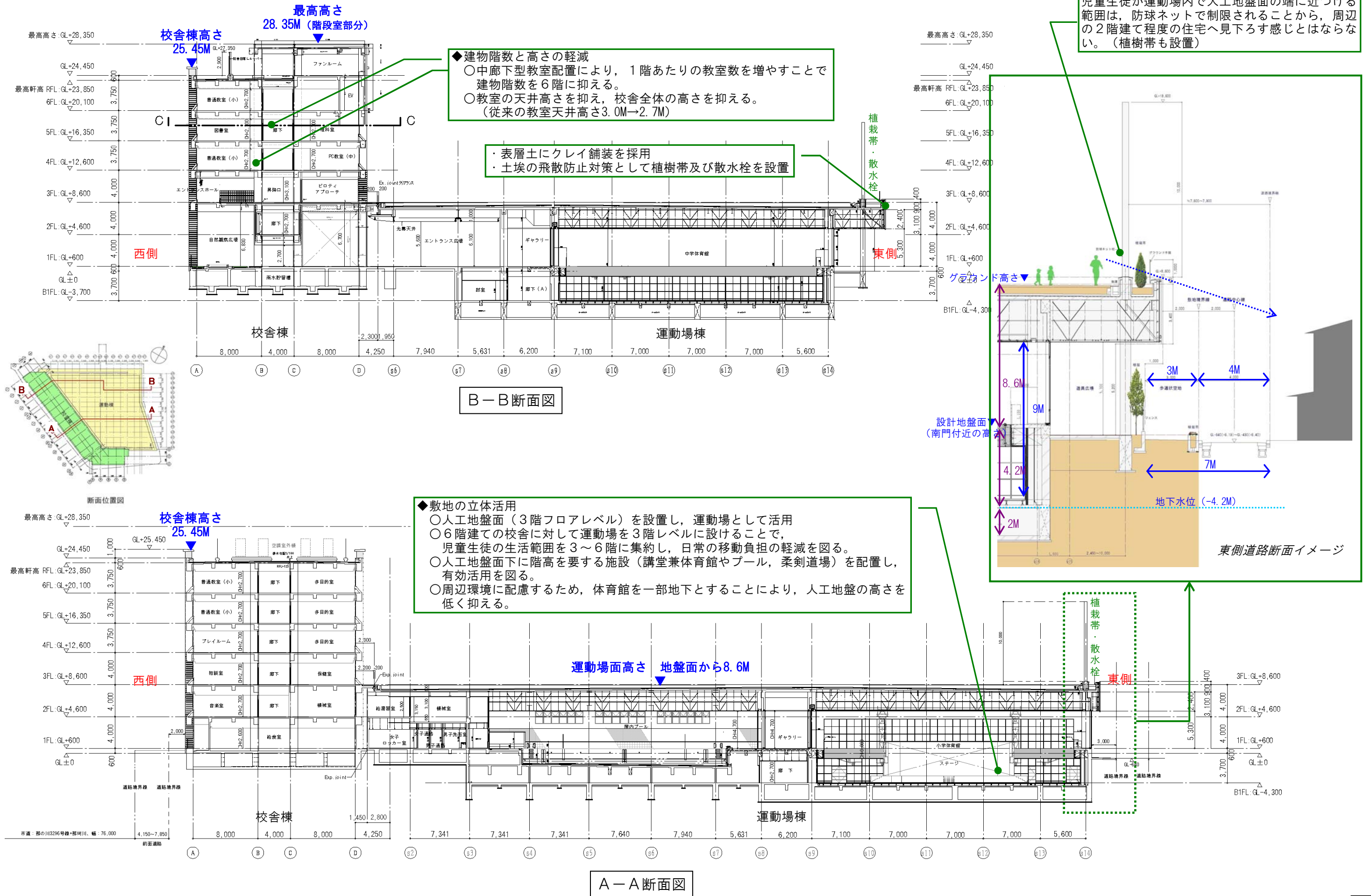
小・中の教室を同フロアに配置し、異校種間の交流を促進



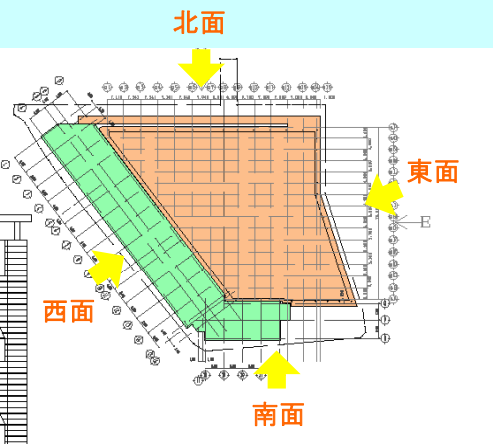
平面計画の概要（屋上平面図）



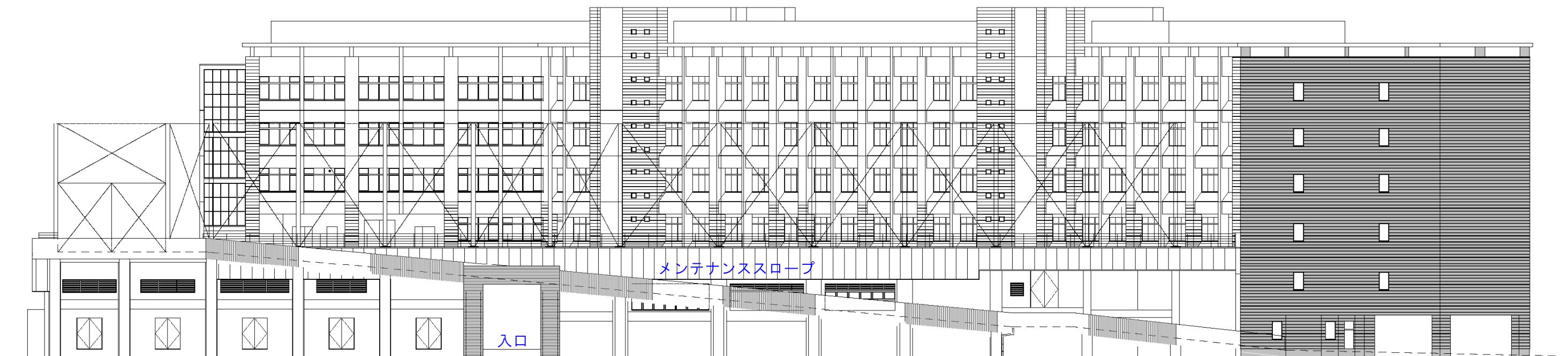
断面計画の概要 (断面図)



立面計画の概要（東・北側立面図）



東側立面図



北側立面図

立面計画の概要（西・南側立面図）



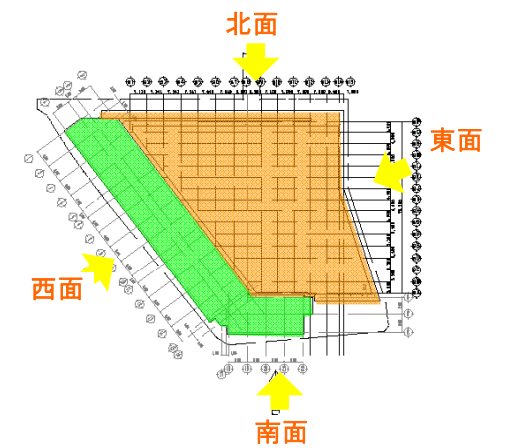
西日の強い日差しを低減する
「縦ルーバー（日よけ）」の設置

西側立面図



入口

南側立面図



完成イメージ図

※完成イメージ図は、今後、変更になる可能性があります。



福岡市立
住吉小学校
住吉中学校

西方向からの完成イメージ



南方向からの完成イメージ



北方向からの完成イメージ