

【議事】 学校施設の開放について

《現在の学校施設開放》

【(現)住吉小学校】

「体育館」

- 体育館開放事業
(土 14:00~18:00, 日祝 9:00~18:00)
※上記事業以外の時間帯は, 校舎校庭使用許可

「校庭」

- 昼間校庭開放事業 (所管: こども未来局)
(土日祝 10:00~17:00, 長期休業日 13:00~17:00)
※上記事業以外の時間帯は, 校舎校庭使用許可

【(現)住吉中学校】

「体育館」

- 校舎校庭使用許可
(学校教育(部活動含む)に支障のない範囲)

「校庭」

- 校庭夜間開放事業 (原則 18:00~21:00)
※上記事業以外の時間帯は, 校舎校庭使用許可

「柔剣道場」

- 校舎校庭使用許可
(学校教育(部活動含む)に支障のない範囲)

《新設校開校後の学校施設開放（案）》

【(新)住吉小学校】

「体育館」

- 体育館開放事業
(土 14:00~18:00, 日祝 9:00~18:00)
※上記事業以外の時間帯は, 校舎校庭使用許可

「校庭」

- 昼間校庭開放事業 (所管: こども未来局)
(土日祝 10:00~17:00, 長期休業日 13:00~17:00)
※上記事業以外の時間帯は, 校舎校庭使用許可

【(現)住吉小学校】

「体育館」

- 体育館開放事業
(土 14:00~18:00, 日祝 9:00~18:00)
※上記事業以外の時間帯は, 校舎校庭使用許可

【(新)住吉中学校】

「体育館」

- 校舎校庭使用許可
(学校教育(部活動含む)に支障のない範囲)

「柔剣道場」

- 校舎校庭使用許可
(学校教育(部活動含む)に支障のない範囲)

【(現)住吉中学校】

「体育館」

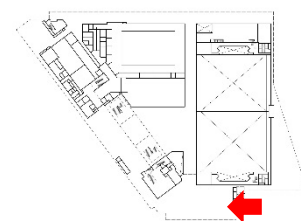
- 校舎校庭使用許可
(学校教育(部活動含む)に支障のない範囲)

「校庭」

- 校庭夜間開放事業 (原則 18:00~21:00)
※上記事業以外の時間帯は, 校舎校庭使用許可

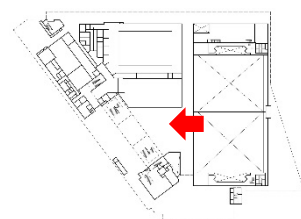
【報告1】 学校施設の内部仕様について

1 新設校内部のイメージ図



1階 KEYPLAN

1階 南門付近

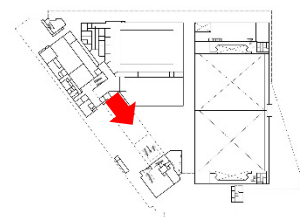


1階 KEYPLAN

1階 エントランスホール



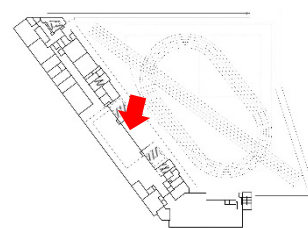
1階 屋外階段吹き抜け



1階 KEYPLAN



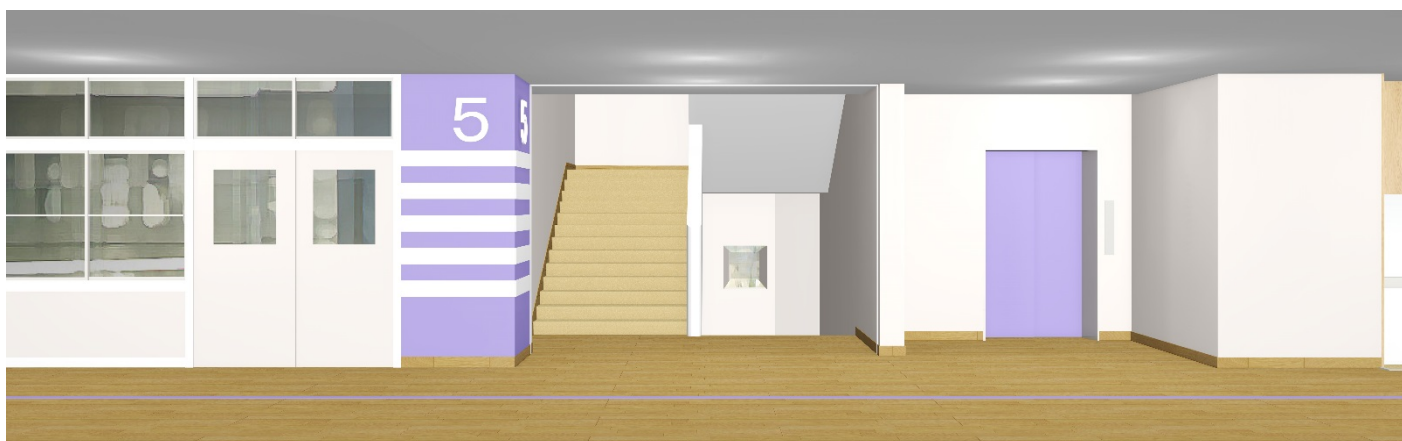
3階 昇降口



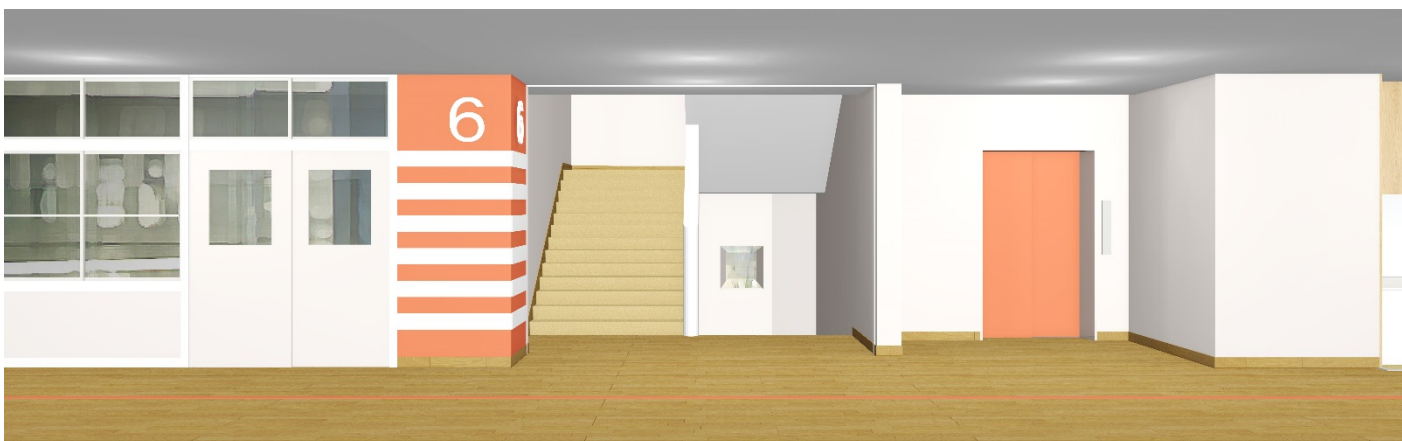
3階 KEYPLAN



4階 エレベーター前の廊下

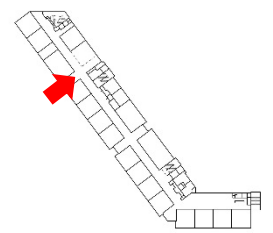


5階 エレベーター前の廊下



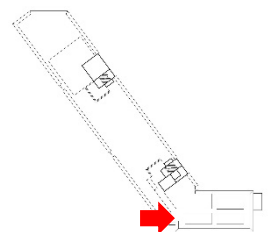
6階 エレベーター前の廊下

/



KEYPLAN

4階 交流広場



KEYPLAN

屋上階 学級園

2 普通教室等におけるLED照明器具の採用について

福岡市では、「低炭素のまち」を実現するために省エネルギーの促進に取り組んでおり、学校においてもLED照明器具の導入や太陽光発電設備の設置を進めております。

LED照明器具が技術革新に伴い社会全体への普及が進んでいることや、ライフサイクルコスト等が優位になったことから、住吉小中連携校において普通教室に対しLED照明を福岡市の学校で初めて採用します。

なお、今後は他の学校にも計画的にLED照明の設置を進めてまいります。

試験的に住吉小学校・住吉中学校へLED照明を7月に設置しました。

※下記のとおり利用上の感想は、良好でした。

- ・ 前の電灯より自然でいいと思います。
- ・ 前の電灯より明るく感じた。
- ・ 黒板が見やすくなった。
- ・ 教室の明るさは以前と同じ明るさがある。
- ・ まぶしさを感じない。
- ・ ぜひ全教室への導入をお願いします。 等



<普通教室 設置事例>

◆ LED照明の計画概要

(1) 設置場所 普通教室，特別教室，管理諸室，廊下，体育館，プール等

(2) 設置台数 約2,600台

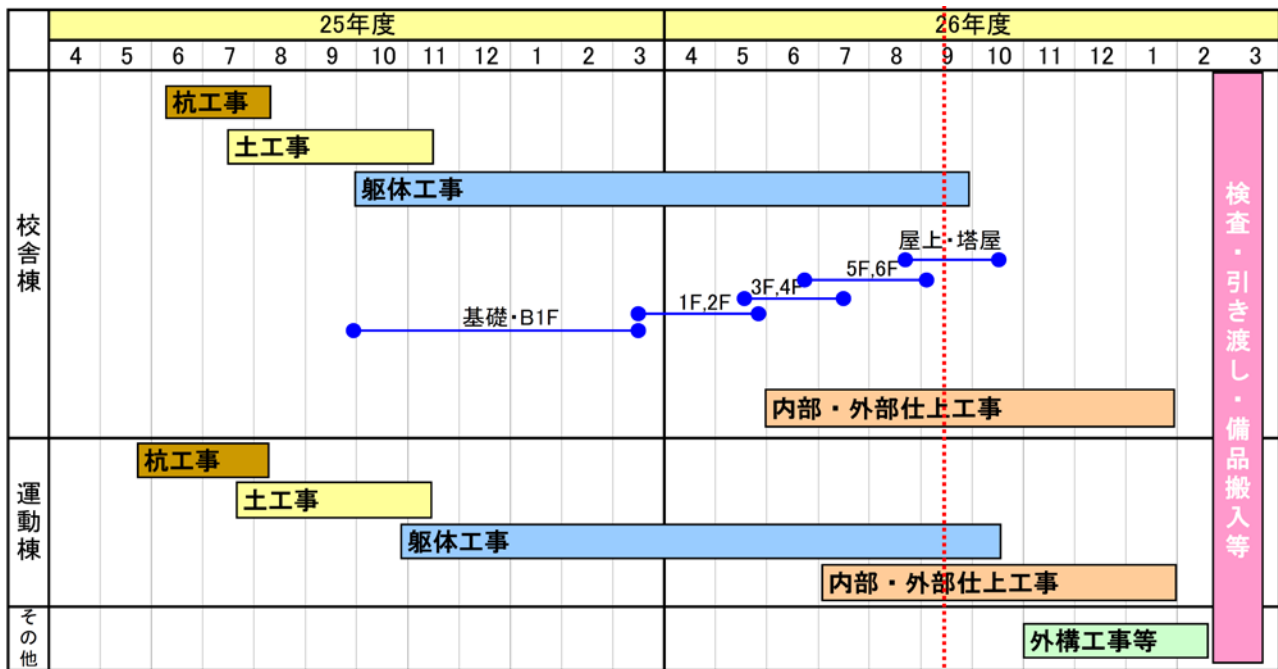
(3) 普通教室等へ設置した際の効果

比較項目	単位	従来の照明（蛍光灯）	LED照明
電気料金	円/年	677,000	約41%減 401,000
寿命	時間	12,000	約3.3倍 40,000
明るさ	-	-	同等以上
CO ₂ 排出量	t	9.45	約41%減 5.60

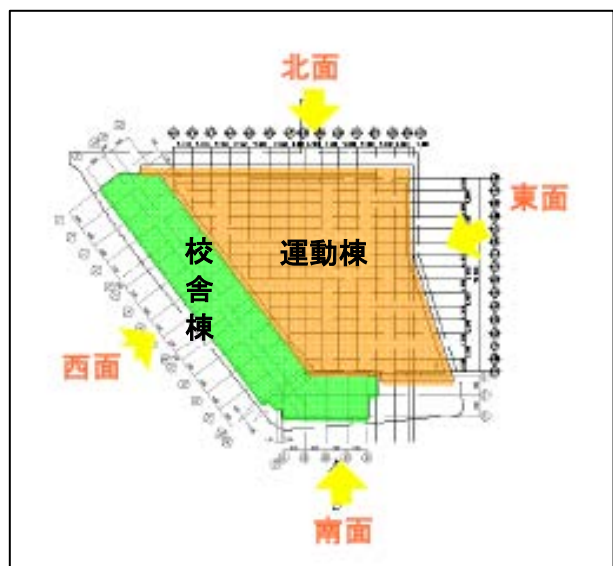
※普通・特別教室 点灯時間は年間1,000時間と仮定

【報告2】 建設工事の進捗状況について

【全体工程表】



- 【現在の工事状況】 9月末時点
- 校舎棟： 6階・屋上躯体工事中
1～4階内装工事中
 - 運動棟： 屋上躯体工事中
地階内装工事中



25年5月末時点

東側から撮影



南側から撮影



25年10月末時点

東側から撮影



南側から撮影



26年2月末時点

東側から撮影



南側から撮影



26年6月末時点

東側から撮影



南側から撮影



26年9月22日時点

東側から撮影



南側から撮影

