

第9回住吉中学校ブロック小中連携校開校準備委員会

開催日時 平成25年6月11日（火） 19:00～20:00

会 場 福岡市立住吉中学校 図書室

次 第

1 開会

2 委員の紹介

3 議事

（1）施設部会の報告

（2）交通安全部会の報告

（3）学校教育部会の報告

4 閉会

住吉中学校ブロック小中連携校 施設部会報告

1. 第9回施設部会について

○開催日時・会場

平成24年12月17日（水）19:00～20:00 住吉小学校プレハブ2階会議室

○議題

- ・新設工事実施設計完了について（資料1）

- ・完成イメージ図（資料2）

実施設計が完了したことから、添付の資料1・2及び模型を用い、設計業者から詳細を説明。

2. 模型展示会の実施について

○開催日時・会場

- ・平成25年3月6日（水）～3月15日（金） 美野島公民館 1階ロビー

- ・平成25年4月9日（火）～4月20日（土） 住吉公民館 2階ロビー

○内容

- ・新設校のイメージをより具体的にご理解いただくため、住吉・美野島両公民館において模型を展示。また、「実施設計のまとめ」及び「完成イメージ図」を配布。

- ・なお、美野島公民館では、建設工事現場周辺地域にお住まいの皆さまに対し、より詳細な説明を行う必要があるため、期間中職員が駐在し直接説明を実施。

【質疑対応：19人】

3. 工事説明会の実施について

○開催日時・会場

平成25年5月9日（木）19:00～20:10 美野島公民館 1階

説明会の内容は次ページのとおり

4. 起工式の開催について

○開催日時・会場

平成25年5月11日（土）11:00～12:00 新設校建設工事現場内

○出席者

80人（施工業者・施設整備公社・地域・学校・教育委員会など）

住吉中学校ブロック小中連携校建設工事 工事説明会について(報告)

1. 日 時：平成25年5月9日（木） 19:00～20:10
2. 場 所：美野島公民館 1階
3. 参加者数：近隣にお住まいの方々 24人
4. 説明内容：別紙の当日配付資料のとおり
 - 工事概要
 - 工期・作業時間
 - 作業所周辺安全対策
 - 作業所周辺環境対策
 - 工事工程表
5. 主な質疑応答：次ページに記載のとおり

※参考：建設工事について

1. 工事期間(契約期間)

平成25年4月10日～平成27年2月28日

※平成25年5月13日から現場作業（仮囲い）を開始

2. 施工業者

【建築工事】清水・菱興・西鉄・占部・東部建設工事共同企業体

【電気設備】福岡・秀電・イーエクス建設工事共同企業体

【空調設備】空研・山本・宮房建設工事共同企業体

【衛生設備】千代田・オリエント建設工事共同企業体

※なお、今後エレベーター設置工事や木製建具工事など、別途工事についても随時発注を行う。

3. 工事担当者

財団法人 福岡市施設整備公社

◎説明会での主な質疑応答

Q：美野島小校舎の解体工事の際は振動がひどかったため、振動が最も大きくなる時期など工事の内容をあらかじめ教えてほしい。

A：振動は解体工事よりも少なくなる。地域の皆さまへは工程掲示板に、作業工程や注意事項などをお知らせするとともに、問い合わせには随時対応する。

Q：工事の進捗に伴い建物が仮囲い（3m）の高さ以上になるが、防音対策はどうするのか。

A：近隣に建物がある箇所は、建物が建ち上がっていくのに応じて、足場に防音パネルを設置するなどの騒音防止対策を実施する。

Q：工事に伴う被害の申し出があった場合にはどう対応するのか。

A：連絡いただければ個別に事情を伺いながら対応していく。

Q：仮囲いに子どもの絵など描いてはどうか。

A：地域からの要望があれば検討したい。

Q：南側道路を工事車両が通行する際は、小学校東側点滅信号の交差点に交通誘導員を配置してほしい。

A：南側道路からの工事車両進入は最小限となるように考えているが、通行する際は当該交差点に誘導員を配置し対応する。

Q：定期的に周辺道路を清掃することだが、頻度はどのくらいか。

A：週1回程度行うことを考えており、工事現場周辺の環境美化に努めたい。

Q：工事車両の主たるの出入口はどこになるのか。

A：百年橋通りに面した北側出入口となる。

Q：百年橋通りでは自転車専用レーン整備、周辺道路では下水道工事が施工されると聞いており、整合性をとり新校舎の建設工事が滞らないよう進めてほしい。

A：各工事担当部署と工程調整を十分に行い、工事を進めていきたい。

Q：中学校の生徒は部活動の朝練のため早朝に通学しており、工事車両の進入と輻輳の可能性があれば、あらかじめ中学校に連絡をお願いしたい。

A：要望どおり、事前にお知らせしたい。

Q：地域が非常に期待している学校の建設工事であり、安全を第一に円滑に工事を進めてほしい。

A：地域の皆さんや工事関係者の安全確保を最優先とし、事故等がないよう進めていきたい。

住吉中ブロック小中連携校(仮称) 新築工事の建設工事について

別紙

平成25年5月9日(木) 19:00 ~
於 美野島公民館

工事説明会資料



北西方向からの鳥瞰図



北東方向からの鳥瞰図



工事概要

発注者：財団法人福岡市施設整備公社

工事場所：福岡市博多区美野島三丁目22番7号

設計監理：【建築】 回・舩本設計業務共同企業体
【設備】 ㈱設備総合計画

施工：【建築】 清水・菱興・西鉄・占部・東部 JV
【電気】 福岡・秀電・イーエクス JV
【空調】 空研・山本・宮房 JV
【衛生】 千代田・オリエント JV

工事概要

工事場所：福岡市博多区美野島三丁目22番7号



工事概要



百年橋通

工事概要

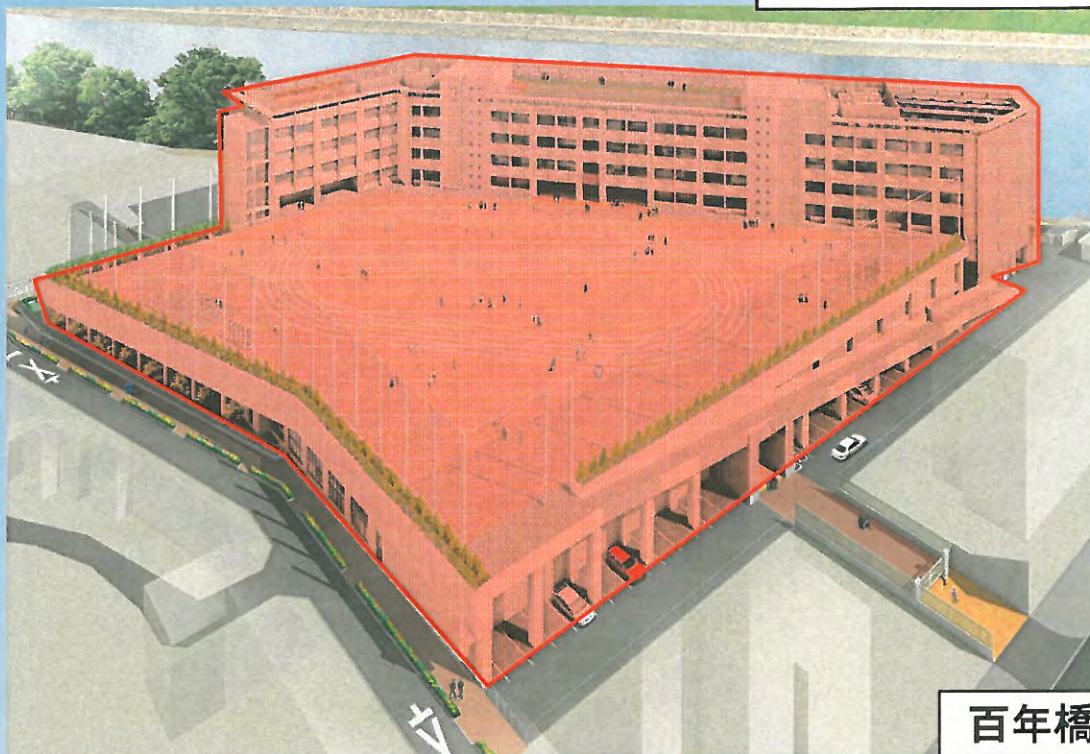


工事概要



工事概要

延床面積
23,728.44㎡



百年橋通

工事概要

【運動棟】
構造：鉄骨鉄筋コンクリート造
地下1階 地上2階

体育館・屋内プール・武道場
運動場 他



百年橋通

工事概要



工事概要



1. 工期・作業時間について

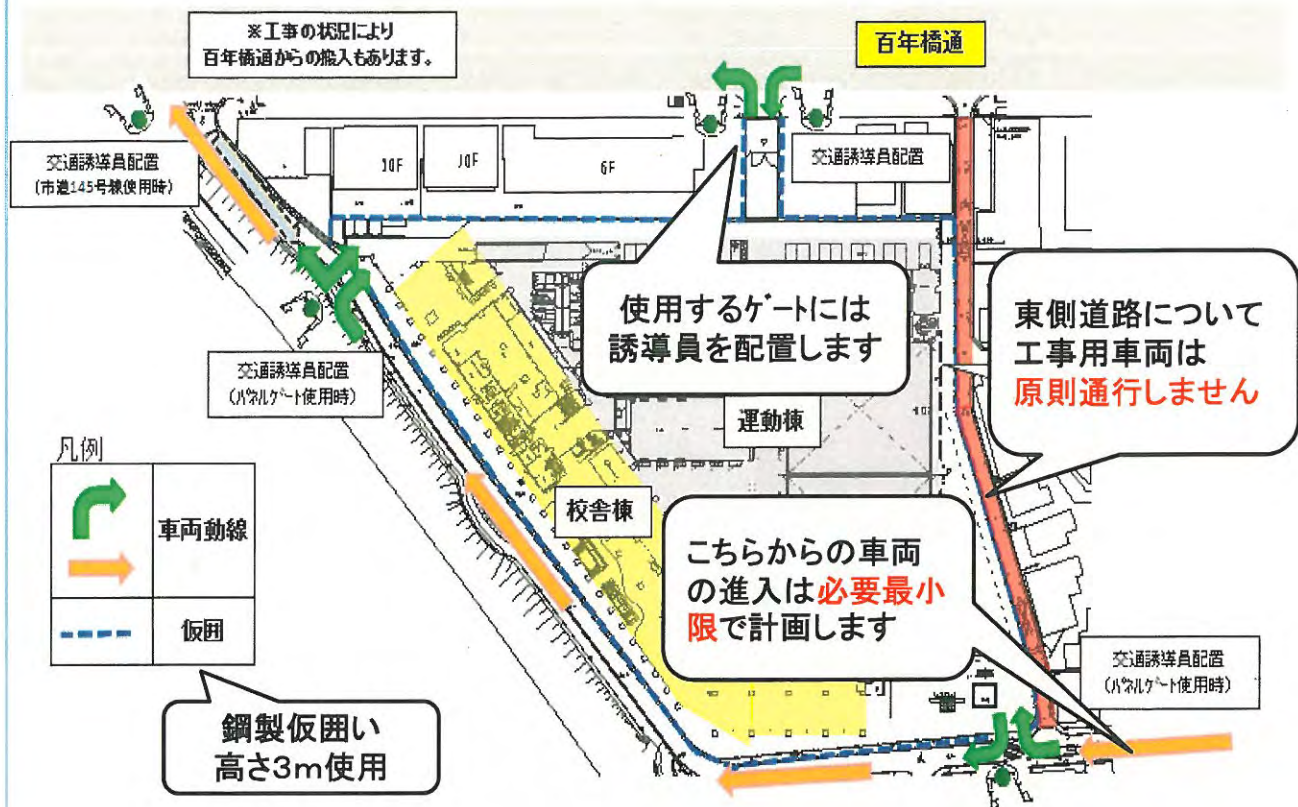
- 工事期間 : 平成25年5月13日 ~ 平成27年2月末日
- 作業時間 : 原則として日曜祝日を除く **午前8:00**から**午後5:00**とします。(但し、鉄骨建方やコンクリート打設など中断困難な作業、仕上工事など騒音や振動を伴わない作業、危険防止や工事上やむをえない事情による緊急作業などは、時間外や作業休日に作業させていただくことがあります。)

工事車両の入退場は、児童・生徒の安全確保を最優先とし、下記の時間帯を避けて行います。

※ 午前7時20分から8時20分まで
ただし、夏休み期間は午前7時40分から8時40分まで

2. 作業所周辺安全対策

- 工事敷地境界には、高さ**3m**の鋼製パネルの仮囲いを設置し、歩行者・車両等に対する事故防止及び近隣家屋へ材料等が飛散しないようにします。
なお、仮囲いには必要に応じて夜間保安灯を設置し、防犯と夜間歩行者の安全を確保します。
- 車両出入口には、歩行者・自転車・車両等との事故防止のため、**誘導員を配置**し交通事故の防止に努めます。入退出がない時はゲートを閉じて、危険防止・侵入防止を行います。
- 工事敷地東側道路は緊急時または工事上やむを得ない場合を除き工事車両の通行を**原則禁止**といたします。
- 北側入口と東側仮囲いに掲示板を設置し、作業工程や注意事項などを掲示して周辺の方々にお知らせします。



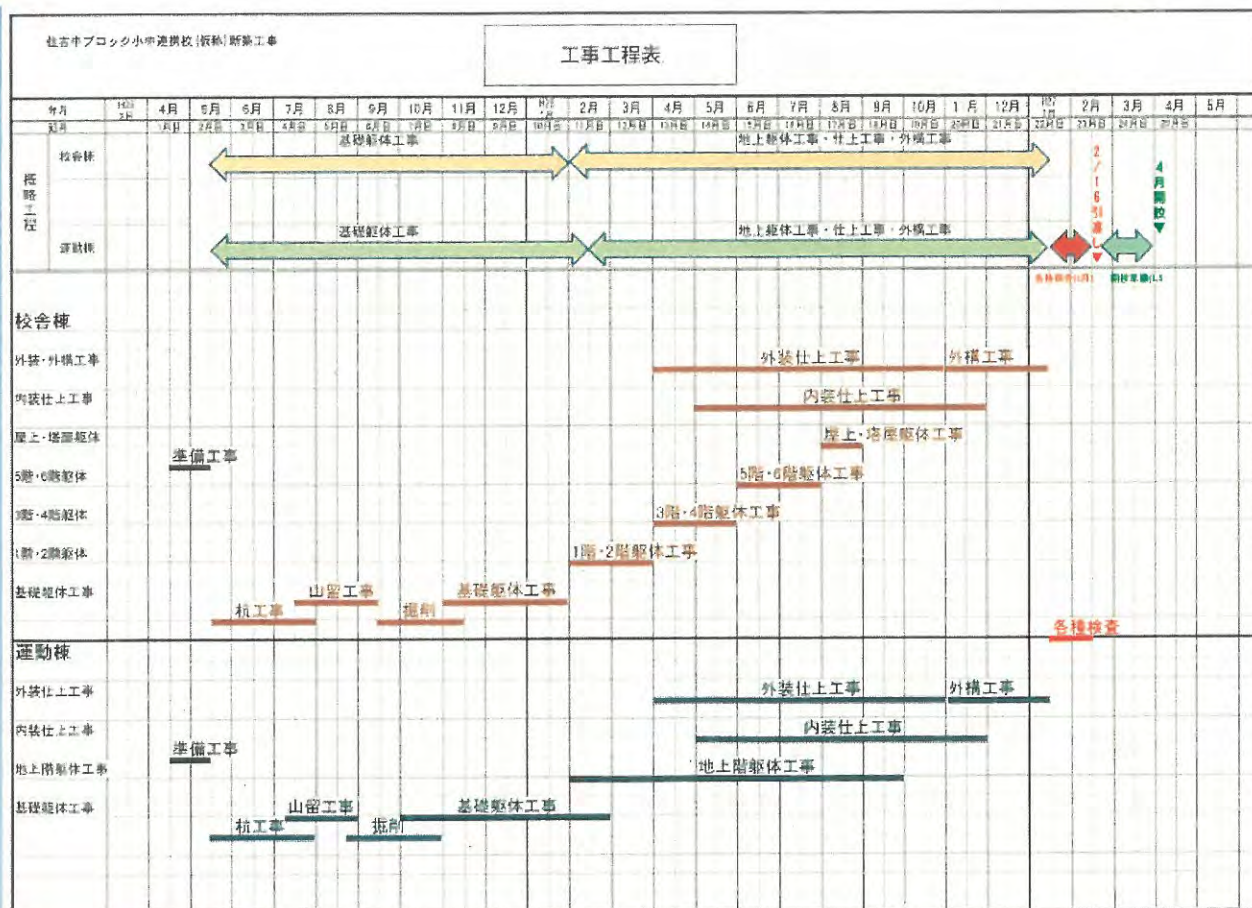
住吉中ブロック小中連携校(仮称)新築工事

3. 作業所周辺環境対策

- すべての作業員に近隣の安全や環境への配慮を徹底するため、入場前に教育指導を行います。
- 工事中は退場車両の**タイヤ洗浄**を行い、周辺道路を汚さないようにします。
- すべての工事において使用する重機は**低騒音・低振動機械**を使用し、工事により発生する騒音・振動の抑制に努めます。
近隣に近い足場には**防音パネル**または**防音シート**を取り付け、騒音を低減します。また、仮囲いに**騒音・振動計**を設置し、規制値を超えた場合は、改善措置を行います。
- 定期的に周辺道路の清掃を行い、地域の環境美化に努めます。
- 定期的に粉じん防止材の散布及び散水を行い、場内からの粉じん飛散防止に努めます。



住吉中ブロック小中連携校(仮称)新築工事



連絡先

建築工事担当

清水・菱興・西鉄・占部・東部建設工事共同企業体作業所事務所

住所：福岡市博多区美野島二丁目16-8 日大ビル601号室

電話：092-292-0630

監理技術者：空(そら)



工事担当課 連絡先

財団法人 福岡市施設整備公社 施設課

(建築担当) 大串

(設備担当) 檜原

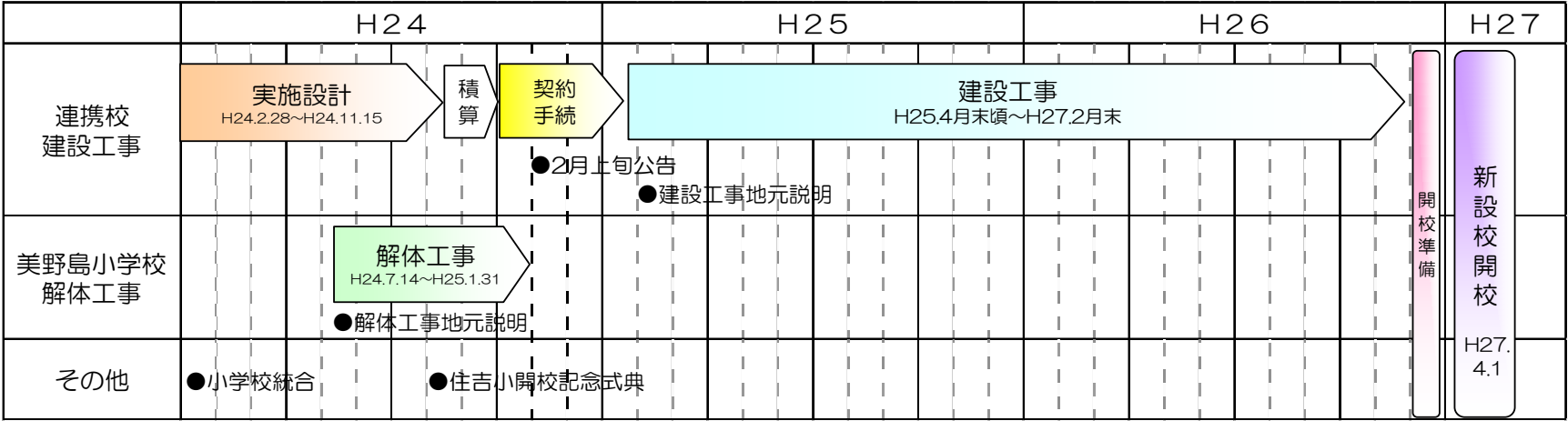
(電気担当) 古賀

電話：092-738-7229

◆住吉中ブロック小中連携校新設工事実施設計完了報告

資料 1

1. 新校舎整備スケジュール

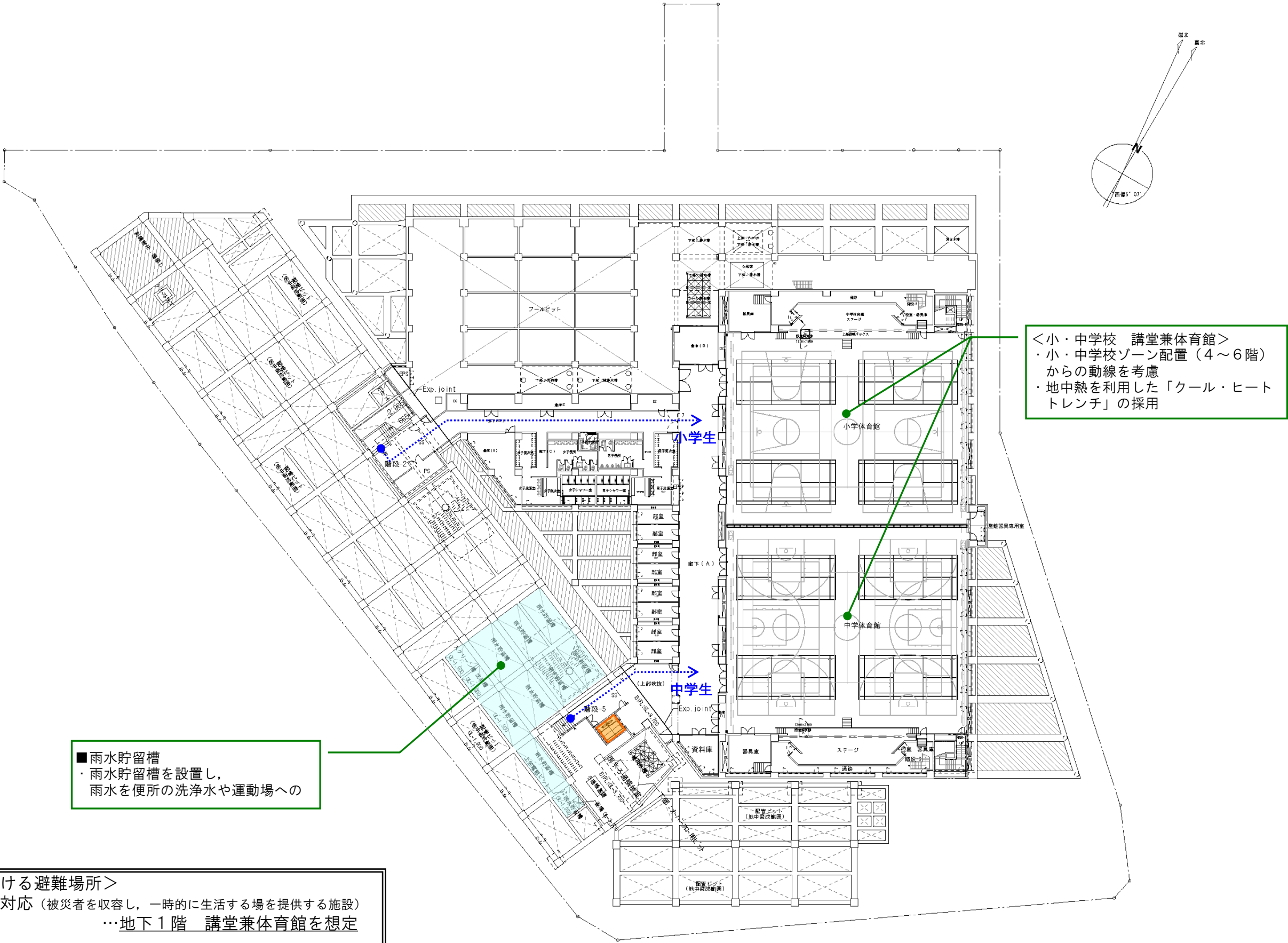


2. 新校舎概要

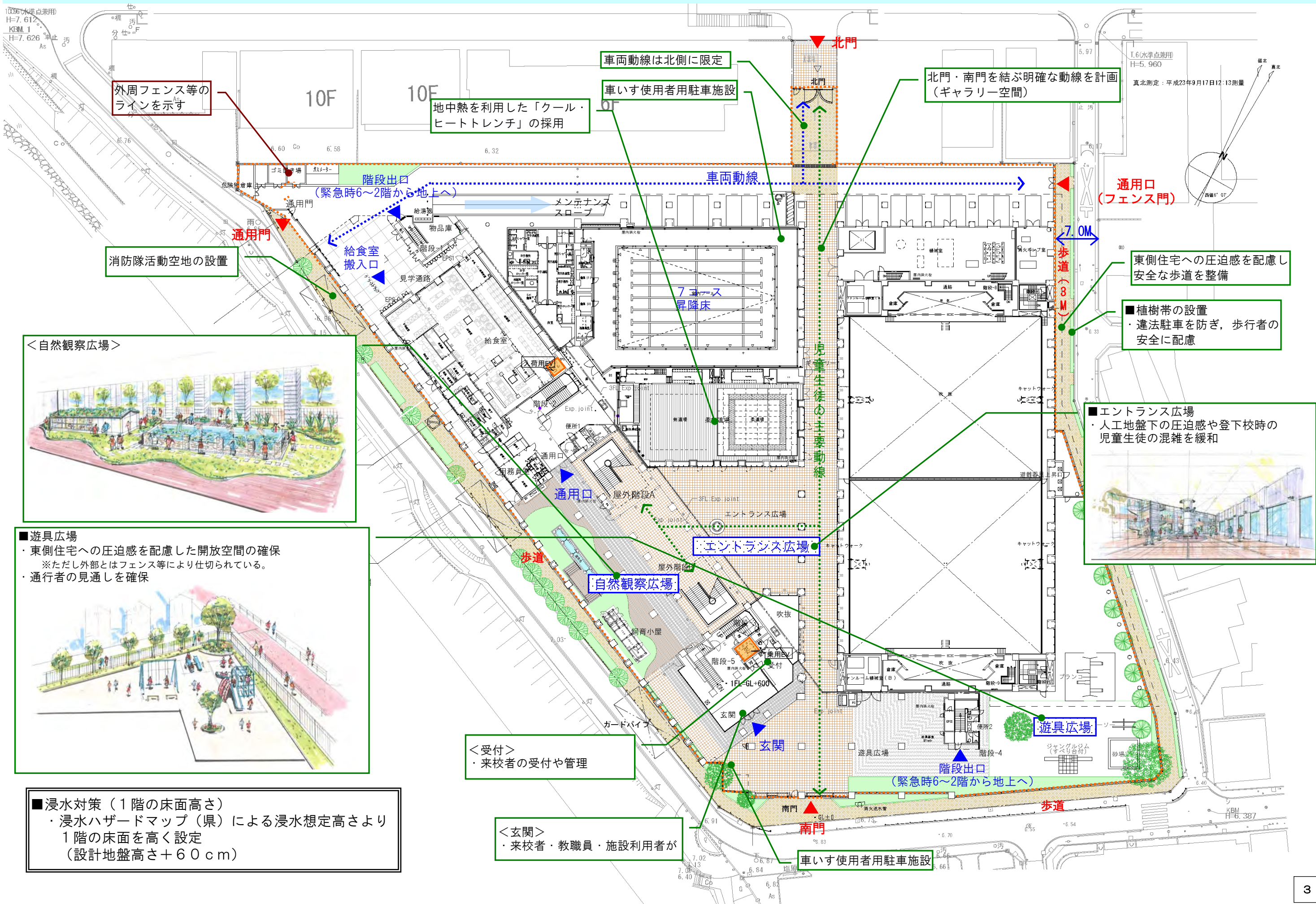
- (1) 建設場所 博多区美野島3丁目（旧美野島小学校跡地）
- (2) 面 積 敷地面積：約11,000㎡
延床面積：約24,000㎡
- (3) 建 物 構造：〔校舎棟〕鉄筋コンクリート造
〔運動場棟〕鉄骨鉄筋コンクリート造（一部 鉄骨造）
階数：地下1階，地上6階建て
※運動場は人工地盤面（3階床レベル）に整備
- (4) 施設内容

| | |
|------|--|
| 屋上 | 屋上広場，学級園，太陽光発電パネル 等 |
| 6階 | 普通教室（小・中），多目的室，教師ステーション，交流ホール，ランチルーム，家庭科室（調理室・被服室），図工室・美術室 |
| 5階 | 普通教室（小・中），多目的室，教師ステーション，交流ホール，図書室，理科室（小・中） |
| 4階 | 普通教室（小・中），多目的室，教師ステーション，交流ホール，P C教室（小・中）特別支援学級（小・中） 等 |
| 3階 | 運動場，昇降口，校長室・事務室・職員室・印刷室，メモリアルコーナー，保健室（小・中），学習室，心の教室，放送室，相談室，体育用具室 等 ※留守家庭子ども会室を併設 |
| 2階 | 管理付属諸室（更衣・休憩室，会議室），児童会室・生徒会室，P T A会議室，音楽室（小・中），技術科室 等 |
| 1階 | エントランス広場，遊具広場，自然観察広場，玄関・受付，屋内プール，柔剣道場，給食室，用務員室 等 |
| 地下1階 | 講堂兼体育館（小・中），更衣室（男女），中学校部室 等 |

平面計画の概要（地下1階平面図）



平面計画の概要（配置図兼1階平面図）



平面計画の概要（2階平面図）

