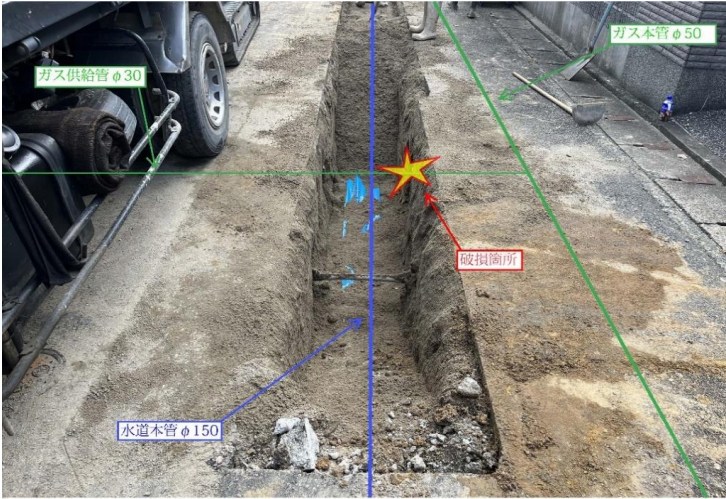


# 公共工事等事故情報

事故分類	物損公衆災害	発生日時	令和 5年 7月 11日(火曜日) 15時00分			工事関係者区分	元請け
事故区分	埋設物等損傷	性別	—	年齢	—	業種区分	土木
被災程度	ガス供給管(φ30ポリエチレン管)を破損			事故レベル	I	休業見込日数	—
工事概要	管布設工事						
事故概要	管布設のため掘削作業を行っていたところ、地盤が固結していたためバックホウによる掘削を行ったところ、深度60cm付近にあったガス供給管(φ30)を破損させたもの。						
事故原因	地下埋設物の存在が予想される箇所付近において、バックホウによる掘削作業を行ってしまったため。						
改善策	地下埋設物の存在が予想される箇所付近において掘削作業等を行う際、掘削断面内は埋設管を確認しながら人力で掘削するなど、慎重に作業を進める。なお、地盤が固結しているなどの場合はプレーカー等により周辺地盤をほぐしたうえで人力により除去するなどの方法を取る。						

## 事故状況図



## 改善状況図

