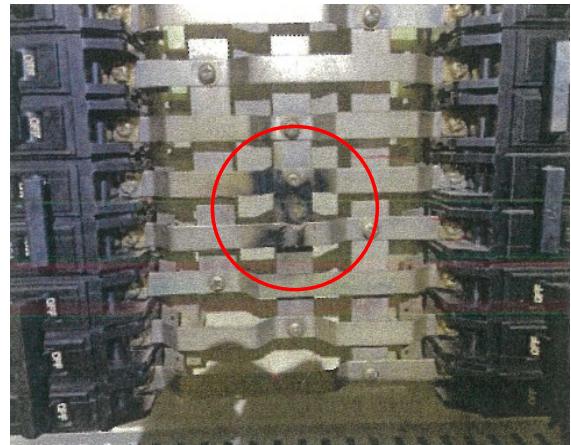
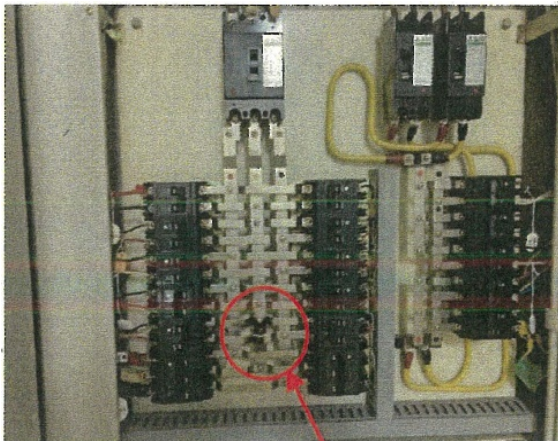


# 公共工事等事故情報

事故分類	物損公衆災害	発生日時	令和 5年 1月 7日(土曜日) 11時 00分			工事関係者区分	一次下請
事故区分	埋設物等損傷	性別	—	年齢	—	業種区分	建築
被災程度	施設内の照明が一部停電			事故レベル	I	休業見込日数	—
工事概要	空調更新に伴う改修工事						
事故概要	床スラブのコア抜き作業時に分電盤に漏電信号が出たことから、漏電箇所を調査するため分電盤の中を確認していた。その作業中に一時外した配線を別の箇所につなぎ直したところ、分電盤の一部を短絡させたものである。						
事故原因	当該分電盤内は非常に特殊な受電方法が取られていたため、回路構成が一般のものと異なっており、かつ複雑であったことから確認作業が行いにくい配線状態であったが、短絡を起こさないよう慎重に作業を行うべきであった。						
改善策	施設管理者より、分電盤の仕様や作業に関する際の注意事項等の指導を受け、再発防止のための協議をおこなった。						

## 事故状況図



短絡箇所：アーク痕

## 改善状況図

