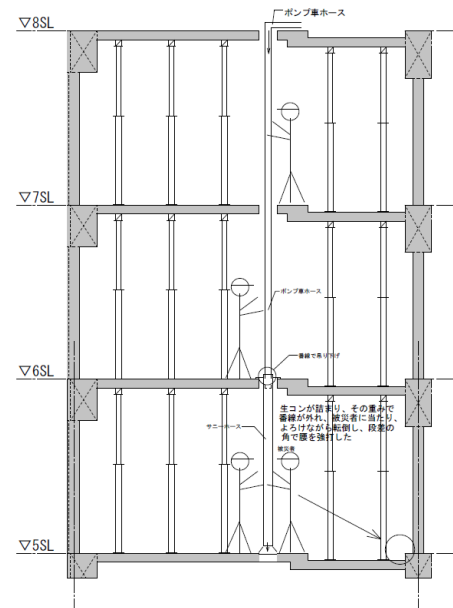


# 公共工事等事故情報

事故分類	労働災害	発生日時	令和4年12月12日(月曜日) 14時45分			工事関係者区分	三次下請
事故区分	転倒	性別	男性	年齢	53	業種区分	建築
被災程度	打撲			事故レベル	I	休業見込日数	1日
工事概要	建物新築工事						
事故概要	躯体コンクリート打設中、荷上げ開口部の埋め戻しのため上階からホースを下ろし打設していたところ、ホース接続部が外れ、支えていた作業員が転倒しスラブ段差で腰を強打して負傷した。						
事故原因	<ul style="list-style-type: none"> <li>・生コンクリートのホース接続部が確実に固定されていなかった。</li> <li>・ホースを支える作業員が不安定な位置で作業していた。</li> <li>・生コンクリート圧送の際、ポンプ車側の操作者と筒先者との確実な連携ができていなかった。</li> </ul>						
改善策	<ul style="list-style-type: none"> <li>・生コンクリートを圧送するホースの接続部は強固に固定し、円滑にコンクリートを流下させるものを用いる。</li> <li>・作業員の配置は、ホースの振動等を想定し、段差のない安全な場所等に配置する。</li> <li>・ポンプ車側の操作者と筒先者との声掛け連携を実施する。</li> </ul>						

## 事故状況図



## 改善状況図

φ150塩ビパイプに穴を空け、2本の鉄筋にて吊り下げる

安定した場所での作業・声掛け連携

