

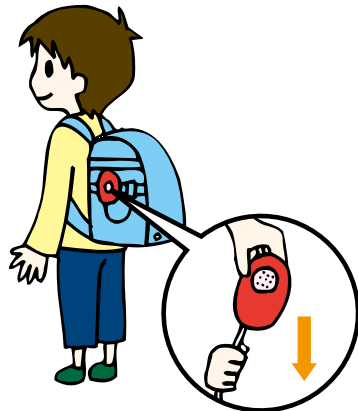
きちんと まなぼう ぼうはんたいさく

① ぼうはん たいさく

① がっこうに いくときや かえるときは、どうする？

- きめられた みち (つうがくろ) を とおろう。
- できるだけ みんなと いっしょに いこう。
- だれにでも、げんきよく あいさつをしよう。
- よりみちは しないで、まっすぐ いえに かえろう。
- とまっている くるまには ちがつかないようにしよう。
- ぼうはんブザーは、きけんなときに
いつでも つかえるように しておこう。

みんなといっしょに
とうげこうしよう



② そとに でかけるときは、どうする？

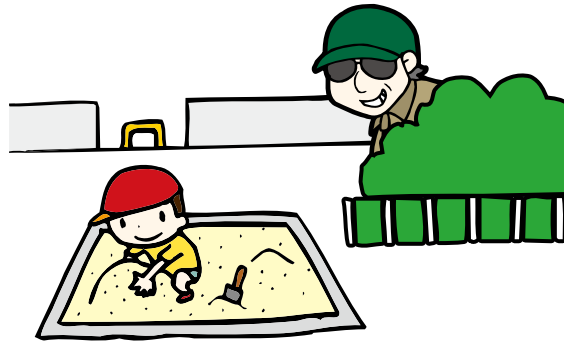
- かならず、おうちのひとに
 - ・ だれと
 - ・ どこで
 - ・ なにをする (「あそぶ」、「べんきょうする」など)
 - ・ なんじごろ かえるかを
いってから いこう。
- できるだけ いえのひとや
ともだちと いっしょに いくように
しよう。

くんとひろばで
サッカーだよ。
↑
にかえります。



③ どんなところで あそぶ？

- いつも きんじょのひとが たくさんいる こうえんや ひろばであそぼう。
- みんなと いっしょにあそぼう。
- こうえんで あそぶときは
 - ・ みんなから みえるところで あそぼう。
 - ・ トイレに いくときは、ともだちに ついてきてもらおう。
- どうろでは あそばないようにしよう。
- ビルのおくじょうや かいだん、おどりはでは あそばないようにしよう。



どうろで
あそんでは
ダメ!!

トイレに
ついてきて



④ だれもいない いえに ひとりでかえるときは、どうする？

- いえに はいるまえに まわりをみまわし、あとを つけてきたひとが いないか たしかめよう。
- いえのひとが いなくても、「ただいま」と おおきなこえで いってから カギをあけて はいろう。
- いえのカギを ひとから みえるように カバンにさげたり、じゅうしょをかいたり しないようにしよう。



⑤ いえに ひとりで いるときは、どうする？

- たくはいや しゅうきんといって、ひとがきても ぜったいに ドアやとは あけないようにしよう。
- しまったひとでも ドアやとを すぐにあけず、 ようけんだけを きくようにしよう。
- でんわが かかってきたときは でないようにするか、 でんわにでて 「いえのものはてがはなせません。」 といって、ひとりでいることは おしえないようにしよう。
- いえのひとと ルールをきめておこう。



⑥ エレベーターに ひとりで のるときは、どうする？

- エレベーターのちかくに どんなひとがいるか たしかめよう。
- エレベーターには よそのひとと ふたりだけでは のらないようにしよう。
- エレベーターのなかで よそのひとと ふたりだけになったら、 ボタンをおして、すぐちかくのかいで おりるようにしよう。
- エレベーターのなかで なにか されそうになったら、 ひじょうボタンを おそう。



⑦ひとからこえをかけられたときは、どうする？

- みちを たずねられたときは、いっしょにいかず、そのばで おしえよう。
- くるまに のったひとから こえをかけられたときは、くるまに ちかづかないようにしよう。
- しているひとから くるまにのるのように さそわれたときも、「いえのひとに きいてから」といって、すぐに のらないようにしよう。
- 「ほしいものは なんでも かってあげるよ」といわれても、ぜったいに ついていかないようにしよう。

※ こんなことばには とくに きをつけよう!!

- ・ かわいいこいぬが いるよ、いっしょに みにいこう。
- ・ おかあさん (おとうさん) に たのまれて むかえにきたよ。
- ・ おかしやおもちゃ、プラモデルなどを かってあげるよ。
- ・ おもしろいゲームがあるから いっしょにあそぼう。
- ・ しゃしんを とってあげるよ。

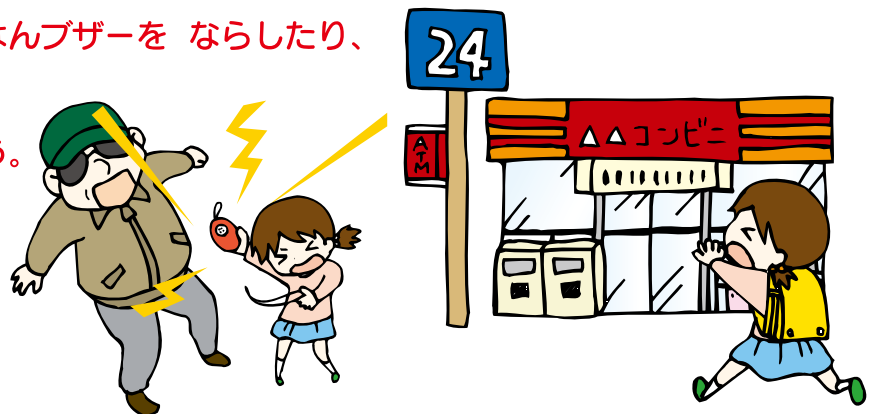


⑧ひとから つれていかれそうになったときは、どうする？

- すぐに にげよう。
- おおきなこえで、「たすけて！」とさけぼう。
- ぼうはんブザーを ならそう。
- ちかくのおとなに しらせよう。
- こうばんや こども110ばんのいえ、おみせなどに にげよう。

※ ともだちが つれていかれそうに

なったときも ぼうはんブザーを ならしたり、
おおこえを だして
おとなに しらせよう。



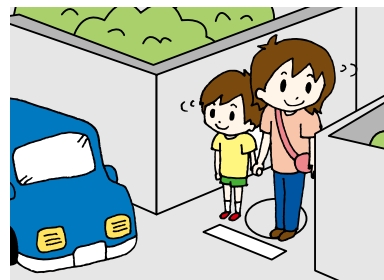
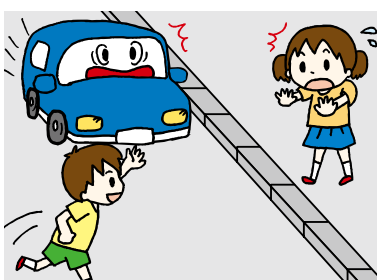
みんなでまもろう!!こうつうあんぜん

① ただしいどうろのあるきかた

① とびだしは、ぜったいにやめましょう。

○ どうろに、でるときは、いちど、とまって、みぎ、ひだりを見て、くるまがこないことをたしかめましょう。

※ ともだちがよんでも、しりあいのひとをかかなくても、とびだしはいけません。

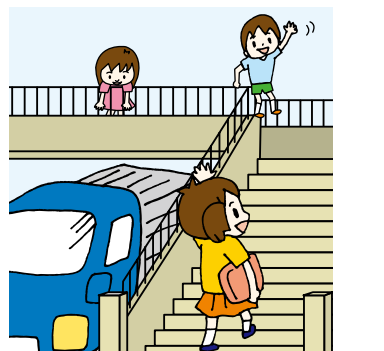
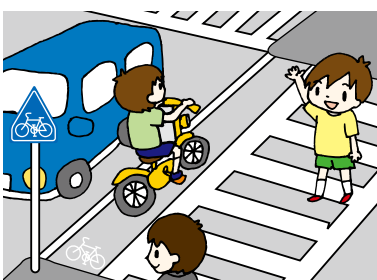


② くるまの、すぐまえやすぐうしろからのおうだんはやめましょう。

・ とまっているくるまの、すぐまえやうしろをおうだんすることはやめましょう。

○ ちかくに、おうだんほどうやほどうきょうがあるときは、そこをわたりましょう。

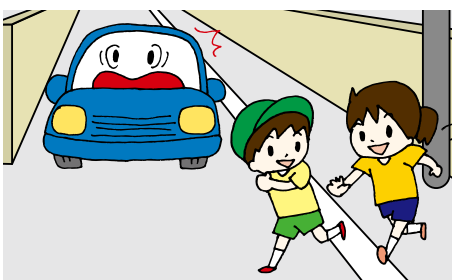
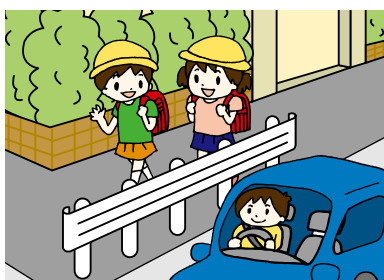
※ ほどうきょうでは、あそんだり、したをのぞきこむのはやめましょう。



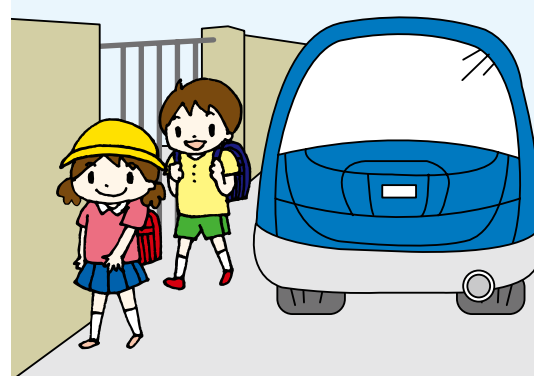
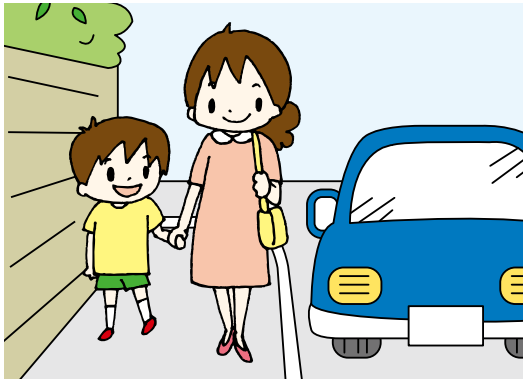
③ ほどうは、ただしくあるきましょう。

○ ほどうは、あるくひとがとおるところです。

※ ほどうを、あるくときは、あそんだりふざけてあるくのは、やめましょう。

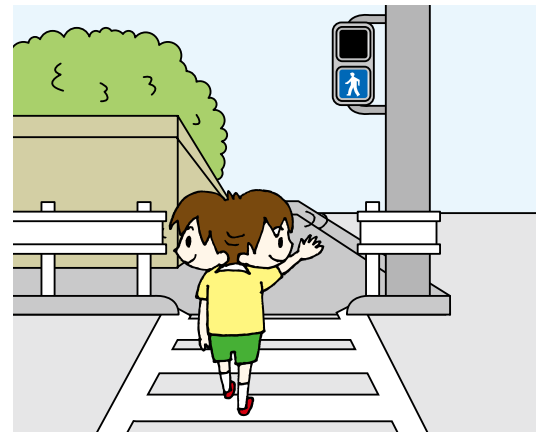
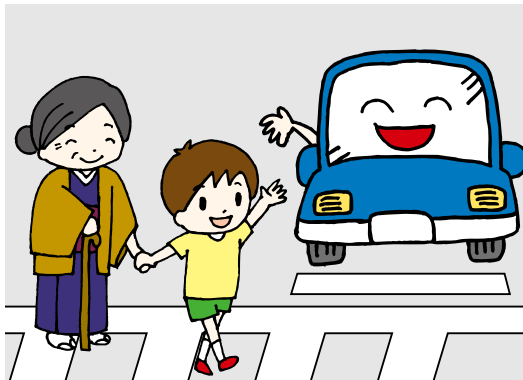


- ほどうがないときは、しろいせんのうちがわをあるきましょう。
- せまいどうろでは、どうろのみぎはしをあるきましょう。

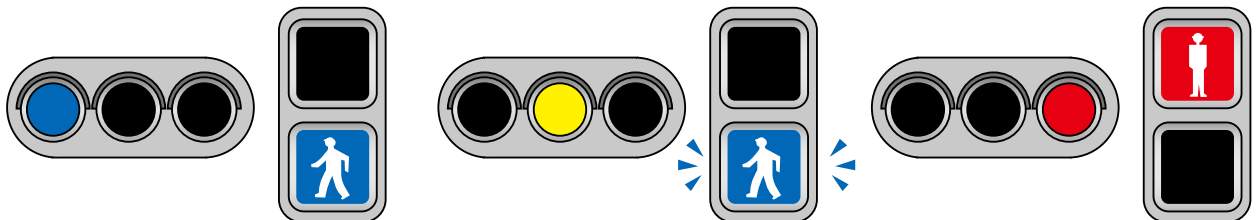


④ しんごうきやおうだんほどうのあるところを、ただしくわたりましょう。

- しんごうきのあるところをおうだんするときは、みぎ、ひだりをたしかめて、くるまがこないか、きをつけながらわたりましょう。
- ・あおしんごうでも、いちど、みぎ、ひだりをたしかめて、わたりましょう。



- しんごうは、かならずまもりましょう。
- しんごうのいみをおぼえて、ただしくわたりましょう。



あお

わたってもいいあいずです。みぎ、ひだりをたしかめてわたりましょう。

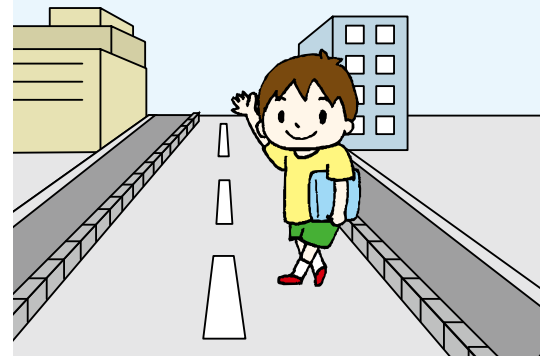
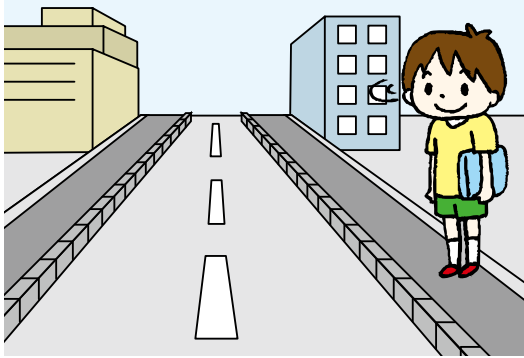
きいろ

わたりはじめてはいけな
いあいずです。あおのび
かぴかもおなじです。

あか

わたっていけないあいず
です。あおにかわるまで
まちましょう。

○しんごうきやおうだんほどうのないところをわたるときは、みぎひだりが、よくみえるばしょをわたりましょう。かならずくるまがこないか、いちど、とまってみぎひだりをよくたしかめてわたりましょう。



⑤ ひょうしきを、ちゃんとおぼえましょう。

○ほこうしゃせんよう
ほこうしゃだけがとおれます。

○じてんしゃおよびほこうしゃせんよう
ほこうしゃとじてんしゃがとおれます。



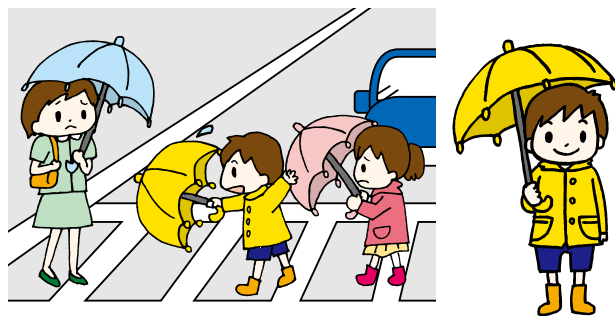
○おうだんほどう
どうろをわたるときは、ここをとおり
ます。

○ほこうしゃおうだんきんし
どうろをおうだんしてはいけません。



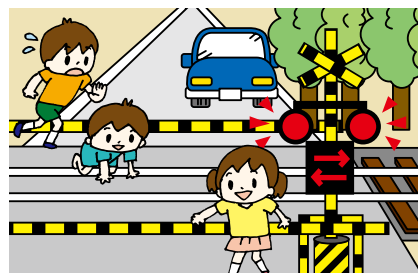
② あめのひのあるきかた

- あめのひは、まえがみえにくくて、すべりやすいので、かさであそんだりしてはいけません。
- かさは、まえがみえるようにさして、あかるいふくそうであるきましょう。

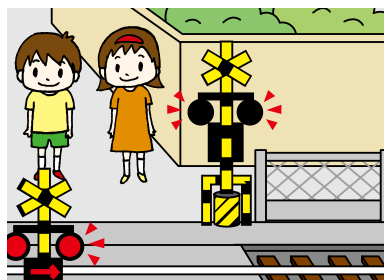
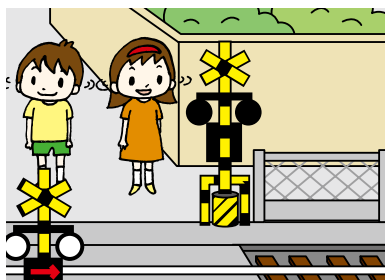


③ ふみきりのわたりかた

- ふみきりで、あそぶと、とてもあぶないので、ぜったいにやめましょう。また、しゃだんきがおりていたり、けいほうきがなっていたら、ぜったいにふみきりには、はいらないようにしましょう。

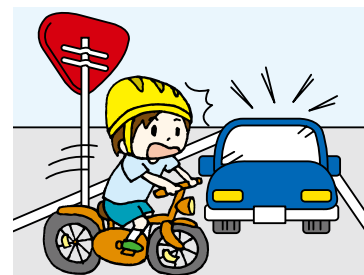
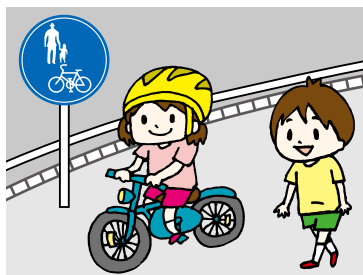


- ふみきりのてまえで、いちどとまって、みぎひだりのあんぜんをたしかめて、わたりましょう。



④ じてんしゃは、ただしくあんぜんにのりましょう。

- どうろでは、あるくひとにきをつけてのりましょう。
- どうろで、ぜったいにとびだしてはいけません。



- ヘルメットをかぶりましょう。
- どうろに「とまれ」のひょうしきがあるときは、かならずとまって、みぎひだりをたしかめましょう。



メモ

発行 福岡市市民局

生活安全課(防犯・交通安全) 711-4061

防災・危機管理課(防災) 711-4056

〒810-8620 福岡市中央区天神一丁目8番1号