

# じぶんの みをまもるために

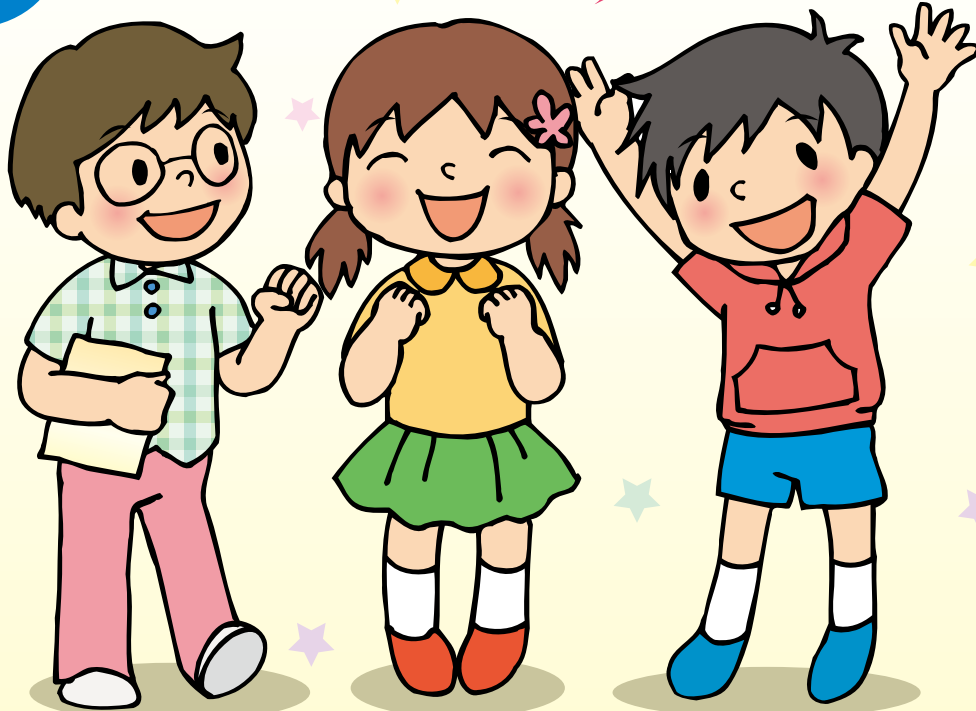
しょうがっこう1ねんせい~3ねんせい

## みんなで まなぼう!

ぼうさい

ぼうはん

こうつう  
あんぜん



こどもたちの セーフティプラン

福岡市

ぼうさい

おおあめや こうずい、じしんから みを まもろう

- ① おおあめや こうずいについて ..... 1ページ
  - ① おおあめが ふると どうなるでしょう
  - ② あめが ふってなくても、こんなときは すぐにひなん
- ② じしんについて ..... 4ページ
  - ① じしんが おこると どうなるでしょう
  - ② じしんが おこったら
  - ③ つなみにも ちゅういを
- ③ こうずいや じしんに そなえる ..... 7ページ
  - ① がっこうの なかで
  - ② おうちのひとと はなしておこう
- ④ いえの ちかくのことを しらべよう ..... 8ページ
  - ① きけんなばしよを しらべよう
  - ② ひなんできる ばしよを しらべよう
  - ③ じぶんたちの ぼうさいマップを つくってみよう

ぼうはん

きちんと まなぼう ぼうはんたいさく

- ① ぼうはん たいさく ..... 9ページ
  - ① がっこうに いくときや かえるときは、どうする？
  - ② そとに でかけるときは、どうする？
  - ③ どんなところで あそぶ？
  - ④ だれもいない いえに ひとりでかえるときは、どうする？
  - ⑤ いえに ひとりで いるときは、どうする？
  - ⑥ エレベーターに ひとりで のるときは、どうする？
  - ⑦ ひとからこえをかけられたときは、どうする？
  - ⑧ ひとから つれていかれそうになったときは、どうする？

こうつうあんぜん

みんなでまもろう!! こうつうあんぜん

- ① ただしいどうろのあるきかた ..... 13ページ
  - ① とびだしは、ぜったいにやめましょう。
  - ② くるまの、すぐまえやすぐうしろからのおうだんはやめましょう。
  - ③ ほどうは、ただしくあるきましょう。
  - ④ しんごうきやおうだんほどうのあるところを、ただしくわたりましょう。
  - ⑤ ひょうしきを、ちゃんとおぼえましょう。
- ② あめのひのあるきかた ..... 16ページ
- ③ ふみきりのわたりかた
- ④ じてんしゃは、ただしくあんぜんにのりましょう。

# おおあめや こうずい、じしんから みを まもろう

## ① おおあめや こうずいについて

へいせい11ねん6がつ29にちと へいせい15ねん7がつ19にち、  
ふくおかで こうずいが おこり、おおくのいえが みずにつかるなど、ひがいが  
はっせいしました。また、へいせい21ねん7がつ19にちから26にちにかけても、  
きろくてきな おおあめがふり、おおきなひがいをうけました。



はかたえきの まわりのようす  
(へいせい15ねん7がつ19にち)



はかたえきの ちかがいへ  
ながれる みずのようす  
(へいせい15ねん7がつ19にち)



じょうなんく たじまばしの  
かわの はんらんのようす  
(へいせい21ねん7がつ24にち)

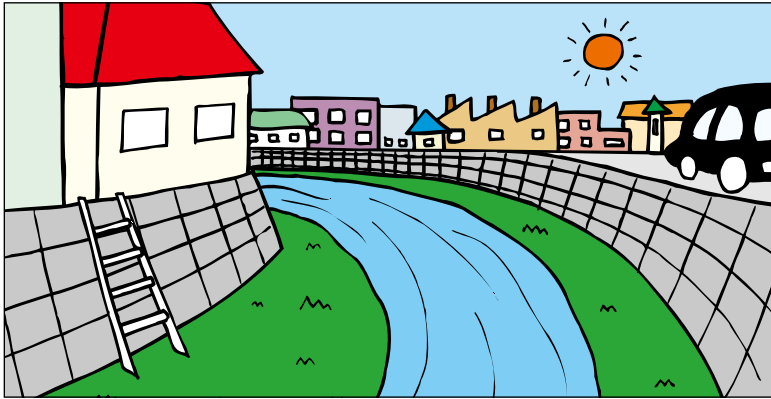
どうろのガードレールをこえて  
かわのみずがあふれている。

へいせい20ねん7がつには、こうべしの しょうがくせいたちが  
かわで あそんでいたところ、おおあめで かわのみずが ふえたため、  
ながされて なくなりました。

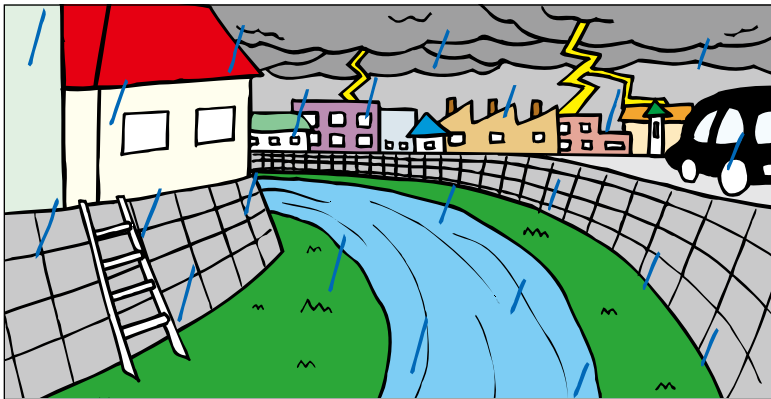
おおあめや こうずいするとき、わたしたちは どんなことに きをつけて、  
どうすれば よいのでしょうか？

## ① おおあめが ふると どうなるでしょう

おおあめが ふると、かわや みぞのみずが ふえたり、  
どうろが みずにつかったり、がけくずれが おこったりして、とてもきけんです。



わたしたちの みぢかな かわ  
ふだんは あんぜんな かわ



あめが ふってきたら、  
すぐに かわからあがり、  
はなれましょう。



さっきまで あんぜんだった  
かわのみずが きゅうにふえ、  
とてもきけんです。



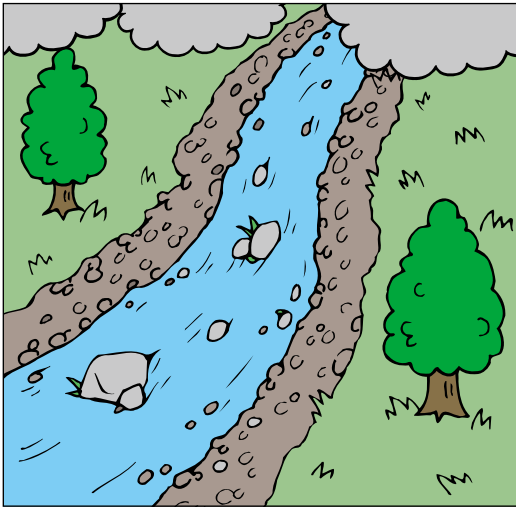
かわや すいろから  
あふれたみずで  
まちが みずにつかります。

## ② あめが ふってなくても、こんなときは すぐにひなん

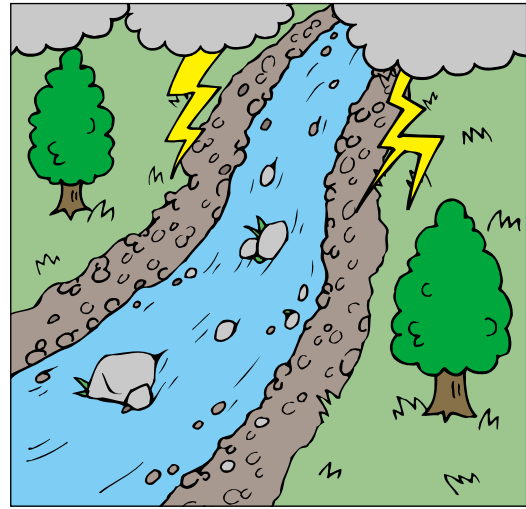
かわで あそんでいるときに、くろいくもが みえたり、  
かみなりの おとがきこえたり、かわのみずが ふえたり、  
かわが にごってきたら、すぐに かわからあがり、はなれましょう。

**ちゅうい!**

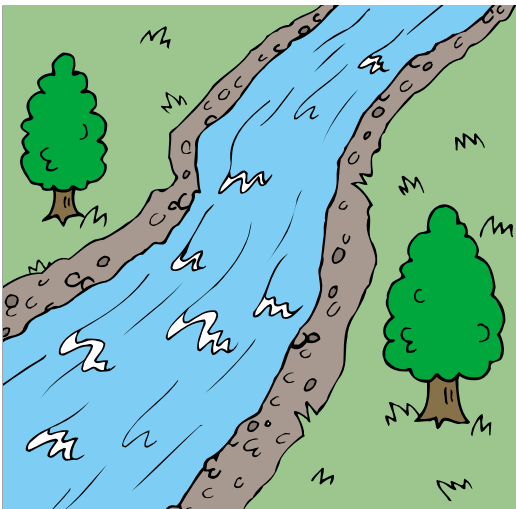
じぶんの いるばしょで あめがふってなくても、  
やまでふった あめが かわをながれてきます。



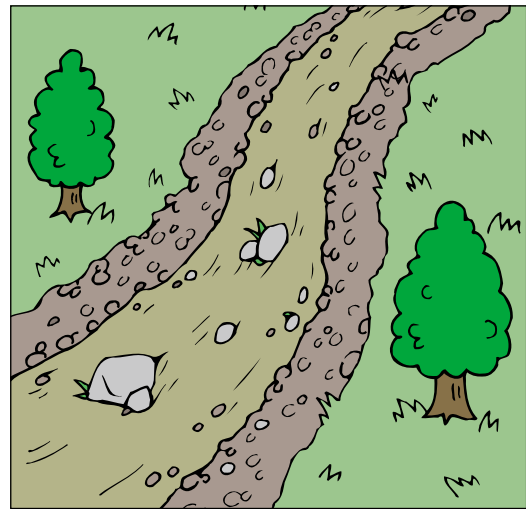
くろいくも



かみなり



かわの みずが ふえる



かわが にごる

**てんきが わるくなったときは、  
すぐに かわから はなれ、じぶんの いのちを まもろう!!**

## ② じしんについて

へいせい7ねん1がつ17にちに、はんしん・あわじ だいしんさいが  
おこりました。

ししゃは 6,000にんをこえ、40,000にんいじょうの ひとが けがをし、  
50まんいじょうの いえが こわれました。

へいせい17ねん3がつ20にちには、ふくおかけん せいほうおき じしんが  
はっせいし、ふくおかしで ひとりがなくなり、1,000にんいじょうの ひとが  
けがをし、5,000いじょうの いえが こわれました。

また、へいせい23ねん3がつ11にちには、ひがしにほんだいしんさいがはっせいし、  
ししゃは15,000にんをこえ、100まんいじょうの いえが こわれ、ほとんどの  
ひとが つなみでなくなりました。



ふくおかけん せいほうおき じしんのときの  
げんかいじまのようす  
(へいせい17ねん3がつ)



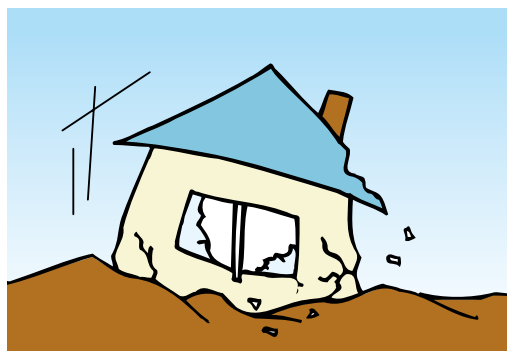
みやぎけん みなみさんりくちょう のようす  
(へいせい23ねん3がつ)

じしんは いつ、どこでおこるか わかりません。じしんがおこったら、  
わたしたちは どんなことに きをつけて、どうすれば よいのでしょうか？

## ① じしんが おこると どうなるでしょう

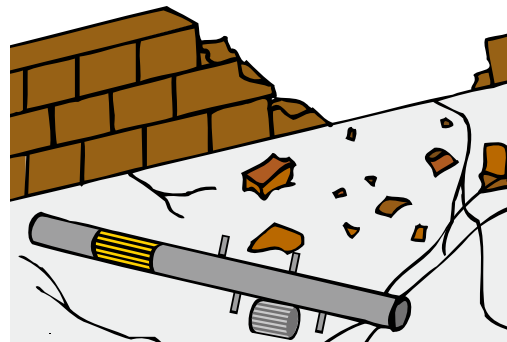
### たてものが こわれる

おおきなじしんでは、ゆれで、  
たくさんのいえや たてものが  
こわれてしまうことがあります。



### みちが とおれなくなる

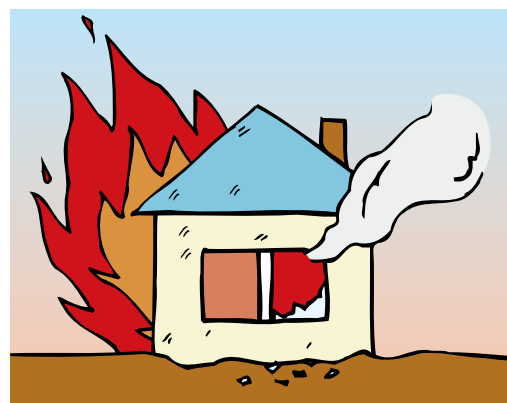
どうろに おおきな きれつができたたり、  
でんちゅうが たおれたり、へいや いえが  
たおれたりして、ひとや くるまは  
とおれなくなります。



### おおかじに なる

おおきなじしんが おこると、  
まちの あちらこちらで かじが  
おこることもあります。

はんしん・あわじ だいしんさいでは  
かじがおきたとき、  
しょうぼうしゃだけでは たりず、  
ちいきの ひとたちが きょうりよくして、  
バケツリレーで ひをけしたところも  
ありました。



### がけくずれや じめんが われる

じしんがおこると、つちがやわらかい  
ばしょでは がけくずれや じめんが  
われたりして、きけんです。



## ② じしんが おこったら

### いえに いるときに おこったら

- テーブルや つくえのしたなどにもぐりましょう。
- あわてて そとに とびださず、かぞくで まとまって ひなんしましょう。

### がっこうに いるときに おこったら

- つくえの したにもぐって、つくえのあしに しっかりつかまりましょう。
- せんせいの いうことを よくきき、しずかに こうていに きましょう。

- おさない
- はしらない
- しゃべらない
- もどらない

- てんじょうや たなのうえから おちてくるものや、まどガラスに ちゅういしましょう。



### とうげこうちゅうに おこったら

- カバンなどで、あたまを まもりながら、こうえんや、ひろばなどの あんぜんなばしょへ ひなんしましょう。

#### きけんなばしょ

- ブロックべいのそば
- はしのうえ
- ビルや たてもののそば
- うみやかわ、がけのそば
- でんちゅうや じどうはんばいきのそば



## ③ つなみにも ちゅういを

じしんが おきたあとには、つなみが おきることがあります。  
テレビやラジオなどのつなみの けいほうや ちゅういほう にちゅういしましょう。  
つなみの けいほうや ちゅういほうが はっぴょうされたときは、うみや かわのそばをはなれ、できるだけとおくて、たかいばしょに にげましょう。



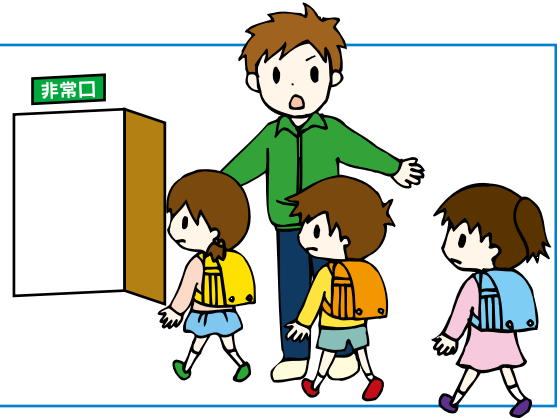
### ③ こうずいや じしんに そなえる

こうずいや じしんなどに そなえて、ふだんから つぎのようなことを  
こころがけ、じゅんびして おきましょう。

#### ① がっこうの なかで

がっこうでは、かじや じしんなどに  
そなえて、ひなんくんれんを しています。

ひなんくんれんは、みんなの たいせつな  
いのちを まもって、あんぜんに  
ひなんするための れんしゅうです。



#### ② おうちのひとと はなしておこう

こうずいや じしんについて、かぞくで はなしあいましょう。  
いざというときに、どうすればよいか、たしかめて おきましょう。

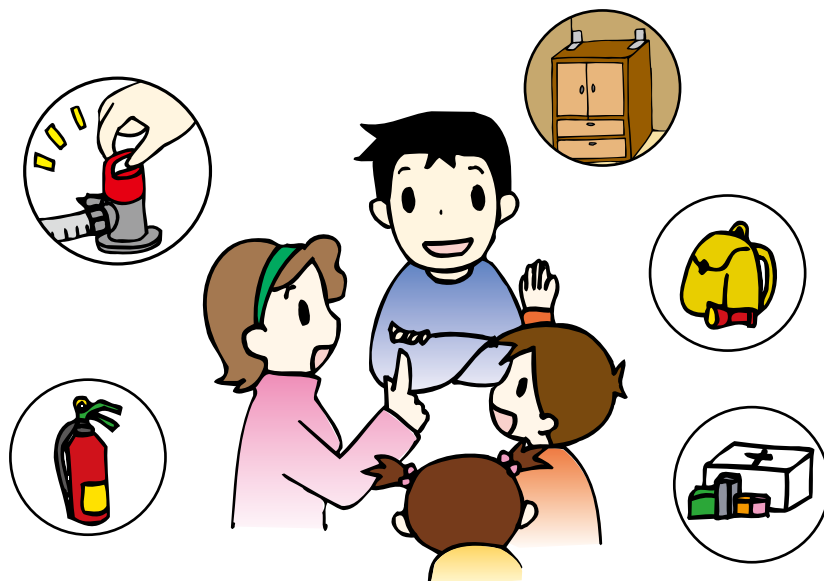
■いえのなかに きけんな ばしょはないか。

(たんすや たなが たおれてこないか。ガラスがわれて とびちらないか。)

■ひなんばしょや、そこまでいく あんぜんな みちは わかるか。

■かぞくどうしの れんらくほうほうや まちあわせばしょを きめているか。

■ひなんばしょに もっていくものは よういしているか。



## ④ いえの ちかくのことを しらべよう

いえのちかくで、こうずいや じしんが おきたばあい、どのような きけんがあるでしょうか。

### ① きけんなばしよを しらべよう

「こうずいのに きけんなばしよ」

- これまでに ひがいが あったところ
- かわや すいろ、ためいけ
- みずが たまりそうな ひくいところ

「じしんのに きけんなばしよ」

- ブロックべいや じどうはんばいきなど、たおれてきそうな もの
- やねの かわらや ビルの まどガラスなど、おちてきそうな もの
- こわれそうな たてもの、どうろ、はし など



### ② ひなんできる ばしよを しらべよう

### ③ じぶんたちの ぼうさいマップをつくってみよう

「ぼうさいメモ」

- かぞくとの れんらくの とりかた



- かぞくとの まちあわせばしよ



- ひなんばしよ



- もって いくもの



- こうくの きけんなばしよ

