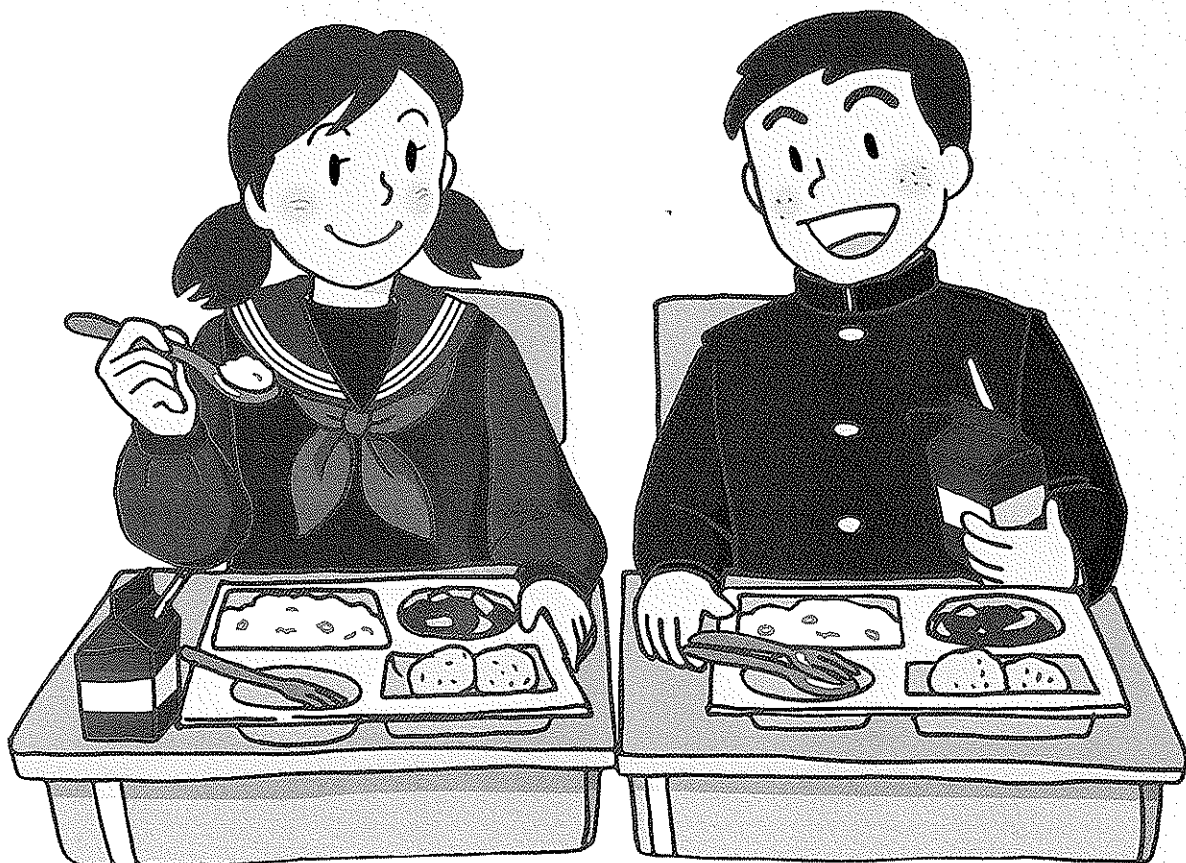


# 福岡市立 学校給食センター



## 福岡市立学校給食センター

福岡市中央区那の津4丁目2の5  
TEL 092-721-4811 FAX 092-721-4857

## 有田支所

福岡市早良区有田5丁目12の1  
TEL 092-801-6477 FAX 092-801-6274

## 柳瀬支所

福岡市南区柳瀬2丁目1の28  
TEL 092-501-1421 FAX 092-501-1431

## 箱崎支所

福岡市東区松田2丁目4の21  
TEL 092-611-8451 FAX 092-611-8464

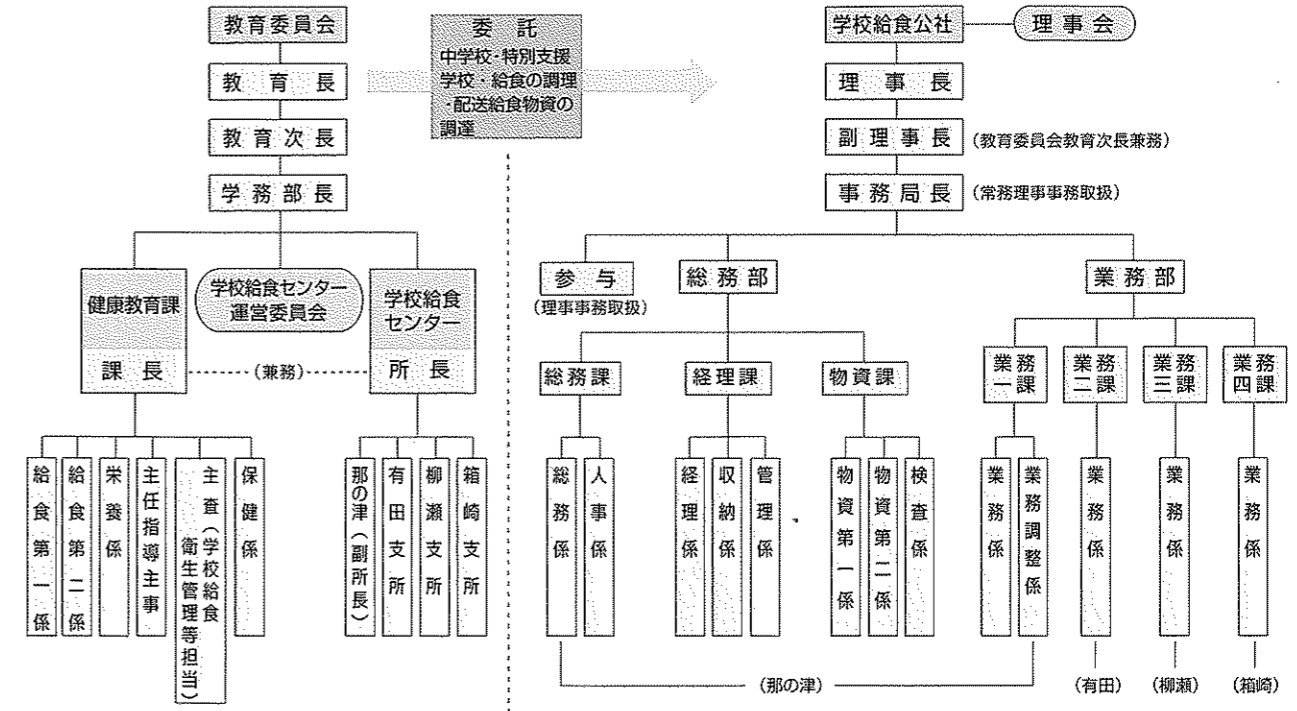
## はじめに・・・

学校給食は、学校の教育活動の一つとして実施されるものであり、児童生徒が身体的にも、精神的にも急速に成長する大切な時期に、栄養のバランスがとれた学校給食をとることを通じて、次の四つの目標を達成することが求められています。  
(学校給食法第2条)

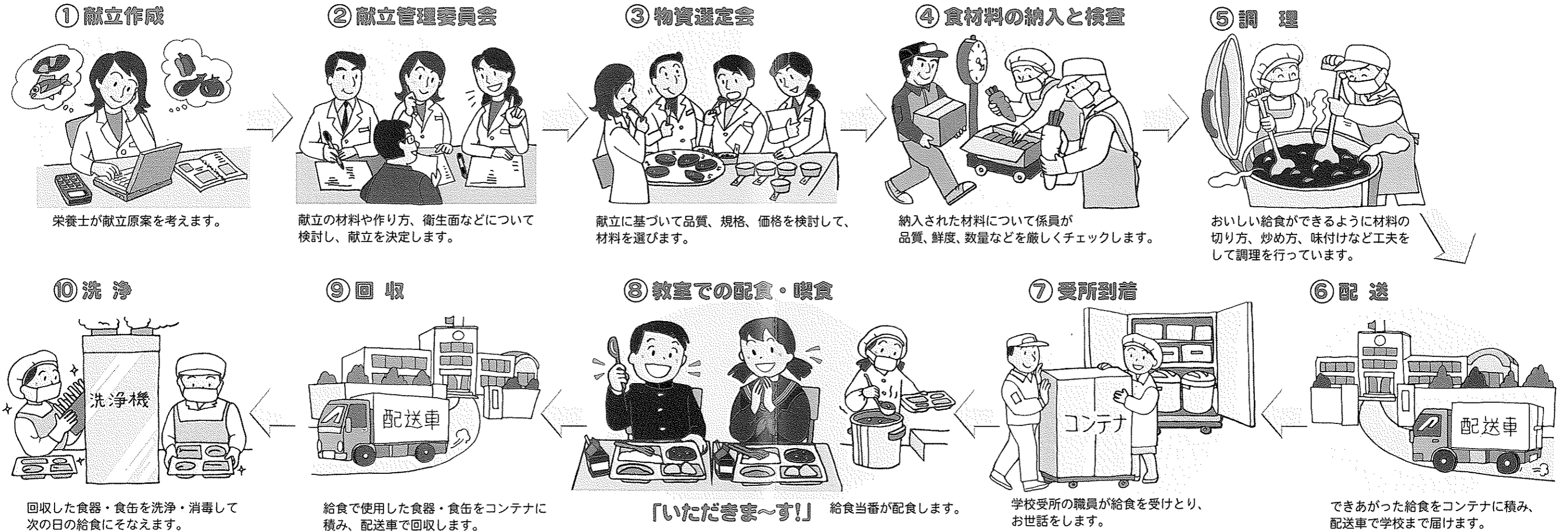
- ① 日常生活における食事について、正しい理解と望ましい習慣を養うこと。
- ② 学校生活を豊かにし、明るい社交性を養うこと。
- ③ 食生活の合理化、栄養の改善及び健康の増進を図ること。
- ④ 食糧の生産、分配及び消費について、正しい理解に導くこと。

福岡市では、小学校は昭和25年から単独校方式(自校方式)で、また、中学校は昭和48年から、特別支援学校については昭和50年から、共同調理場方式(センター方式)により、完全給食を実施しています。現在、福岡市立学校給食センターでは中学校及び特別支援学校の給食を担当しており、衛生管理、栄養管理、給食物資の品質管理などについての学校給食センターの指導のもとに、財団法人福岡市学校給食公社に給食調理・配送などの業務を委託し、実施しています。

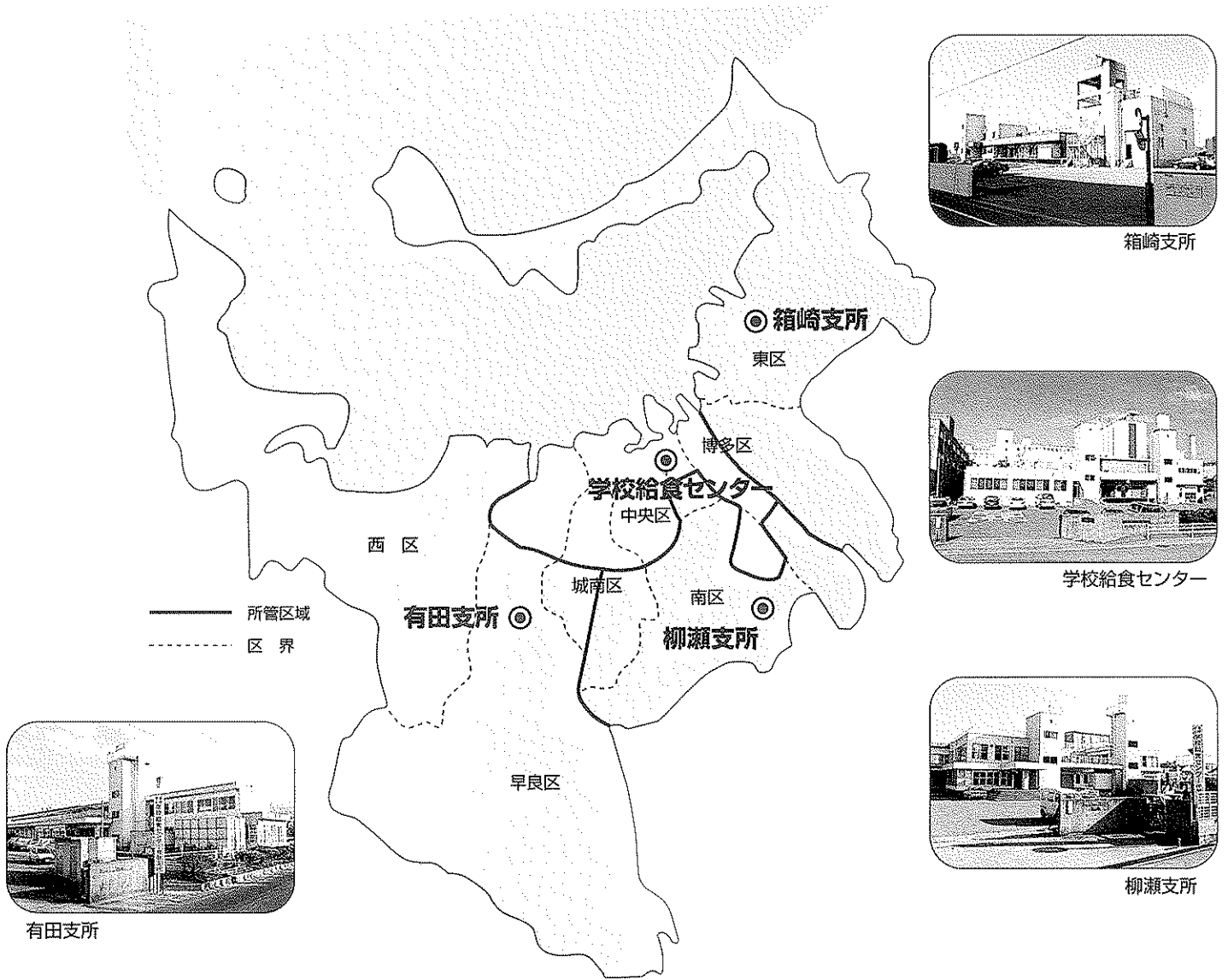
## 運営組織



## 給食の流れ



# 学校給食センター配置図



# 給食センター建設概況

区分	学校給食センター	有田支所	柳瀬支所	箱崎支所	
施設	敷地面積	7,492m <sup>2</sup>	4,931m <sup>2</sup>	5,383m <sup>2</sup>	5,300m <sup>2</sup>
	建築面積	2,218m <sup>2</sup>	1,967.8m <sup>2</sup>	2,122.7m <sup>2</sup>	2,129m <sup>2</sup>
工期	施設	着工/昭和46年9月18日 竣工/昭和47年3月30日	着工/昭和47年11月8日 竣工/昭和48年6月30日	着工/昭和49年3月1日 竣工/昭和49年12月31日	着工/昭和57年5月16日 竣工/昭和58年1月20日
	設備	着工/昭和47年10月31日 竣工/昭和48年1月27日	着工/昭和48年7月6日 竣工/昭和48年12月10日	着工/昭和49年11月1日 竣工/昭和50年2月28日	着工/昭和57年7月2日 竣工/昭和58年3月23日
経費	用地費	86,780千円	70,700千円	142,700千円	285,706千円
	建設費	255,220千円	287,000千円	468,200千円	647,330千円
調理開始	昭和48年7月5日	昭和49年2月4日	昭和50年4月21日	昭和58年4月11日	
最大調理食数	15,000食/回	15,000食/回	15,000食/回	15,000食/回	