



みなみ

南区役所 〒815-8501 南区塩原三丁目25-1
http://www.city.fukuoka.lg.jp/minami/



区役所電話番号案内 TEL 561-2131

編集 地域支援課 TEL 559-5017 FAX 562-3824

人口 248,163人
男 116,783人
女 131,380人

世帯数 113,722世帯
(平成21年8月1日現在推計)

期=日時、開催日、期間 所=場所 問=問合せ F=ファクス 対=対象 定=定員 料=料金、費用 託=託児 申=申込み 開=開館時間 休=休館日

参加募集

南区人権を考えるつどい

詩画家の大野勝彦さんによる講演「失って、みえてきたもの」を行います。※手話通訳あり。期9月18日(金)午前10時半～正午 所南市民センター文化ホール(南区塩原二丁目8-2) 問同センター(☎561-2981 F511-9721) 料無料 託1歳以上就学前まで。先着10人 申不要。ただし、託児希望の場合は9月10日までに電話で同センターへ申し込みを。

初心者弓道教室

期10月6日(火)～11月17日(火)の毎週火・金曜日(11月3日を除く)。午後6時半～8時半。全12回 所南体育館(☎552-0301 F552-0302) 対市内に住むか通勤する18歳以上の人 定30人 料6,800円(保険料含む)。運動のできる服、靴下または足袋を各自持参 申往復はがきに教室名、住所、氏名(ふりがな)、性別、年齢、電話番号を書いて9月20日(必着)までに同体育館(〒815-0032南区塩原二丁目8-1)へ。応募多数の場合は抽選。

アビスパ観戦に招待!

J2リーグ「アビスパ福岡対カターレ富山」戦に招待します。期10月7日(水)午後7時から 所レベルファイブスタジアム 南区企画振興課(☎559-5064 F561-5360) 対区内に住むか通勤・通学する人 定800人 申往復はがきに住所、観戦を希望する全員の氏名、年齢、電話番号、「南区アビスパ応援団希望」と書いて9月24日(必着)までに同課(〒815-8501住所不要)へ。応募多数の場合は抽選。当選者には直接入場券引換券を送ります。

南区女子ソフトボール大会

期10月4日(日) 所三宅中学校(大橋三丁目18-1) 南区企画振興課(☎559-5064 F561-5360) 対区内に住むか通勤・通学する、中学生以上の女性のみ9人以上のチーム(ただし18歳以下は4人まで) 料無料 申往復はがきに代表者の住所、氏名、電話番号とメンバーの氏名、年齢を書いて9月16日(必着)までに同課(〒815-8501住所不要)へ。

あなたもできるメタボ予防

メタボリックシンドロームについて学び、食事や運動などの生活習慣を見直してみませんか。しっかり学べる1日コースです。期10月2日(金)午前10時～午後3時 所区保健福祉センター講堂 南区地域保健福祉課(☎559-5133 F512-8811) 対40～74歳でメタボリックシンドロームについて学びたい人(特定保健指導の対象となった人は除く) 定先着20人 料昼食代400円 申9月1日午前9時半から電話で同課へ。

在宅介護者の集い

日ごろの介護の悩みや経験などの情報交換を行い、心身のリフレッシュを図るためのバスツアーを行います。期10月7日(水)午前9時40分に南区役所前集合、午後3時半同所で解散 所レイクサイドホテル久山(糟屋郡久山町) 南区社会福祉協議会(☎554-1039 F557-4068) 対区内に住む、在宅で高齢者等を介護している人 定15人 料2,000円(昼食、入浴代含む) 申電話、はがき、ファクスまたはメールで住所、氏名、年齢、電話番号、誰を介護しているか、要介護度を書いて9月24日(必着)までに同協議会(〒815-8501住所不要)メールminami_ku@fukuoka-vc.or.jpへ。応募多数の場合は抽選。

ボランティア体験

福祉施設や地域福祉活動団体でボランティア体験を実施します。期所下表のとおり 南区社会福祉協議会(☎554-1039 F557-4068) 対ボランティア活動を南区内で始めようと考えている人、ボランティアに関心のある人 料無料 申電話、はがきまたはファクスで住所、氏名、年齢、電話番号、希望の体験先(複数可)を書いて9月16日(必着)までに同協議会(〒815-8501住所不要)へ。内容等、詳しくは問い合わせを。

体験先	日時
たまびよサロン(玉川校区子育てサロン)	9/25(金) 9:30～12:30
塩原さざなみの会(塩原校区ふれあいデイサービス)	9/28(月) 11:30～15:30
第2宅老所よりあい(認知症対応型通所介護事業所)	10/3(土) 9:00～17:00
喫茶みらい(精神障がい者通所授産施設)	10/9(金) 9:00～15:30
若久緑園(知的障がい児施設)	10/11(日) 9:30～15:30
警弥郷倶楽部(小規模多機能型事業所)	10/14(水) 10:00～16:00

薬草観察ハイキング

期所10月4日(日)午前10時に飯盛神社(西区飯盛609) 駐車場に集合、午後2時ごろ同所で解散 南区健康課(☎559-5116 F541-9914) 対区内に住む2時間程度の山歩きができる人 定30人 料無料(昼食、飲み物、軍手は各自持参) 申往復はがきに「薬草観察ハイキング応募」、住所、氏名(4人まで連名可)、年齢、性別、電話番号を書いて9月18日(必着)までに同課(〒815-8501住所不要)へ。応募多数の場合は抽選。

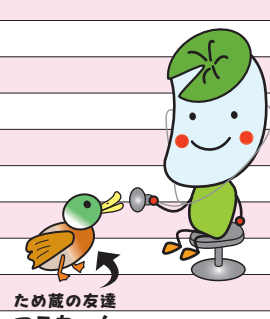
保健福祉センターだより

【申込み・問合せ先】

- ①健康課(☎559-5112 F541-9914)
- ②地域保健福祉課(☎559-5133 F512-8811)
- ③エイズ相談ダイヤル(☎541-8391)

※会場の記載がないものは保健福祉センター(保健所)で実施。費用の記載がないものは無料。

種類	実施日	実施時間 受=受付時間	予約	対象者・料金・場所等		申 問		
				9月				
献血	8	受 10:00～12:30 13:30～15:00	-	所東花畑公民館	対18歳～69歳(65歳以上は60歳以降に献血経験がある人)			
	17	受 9:30～12:30 13:30～15:00		所大楠公民館				
特定健診	11	実 9:00～12:00	要	対40歳以上75歳未満の福岡市国民健康保険被保険者	料500円			
がん検診	18	実 9:00～12:00	要	対35歳以上	料600円			
				対40歳以上	料500円			
				対20歳以上	料400円			
校区がん検診	8	受 9:30～11:00	-	所東花畑公民館	【子宮がん】対20歳以上	料400円		
	9			所高木公民館	【胃がん】対35歳以上	料600円	【子宮がん】対20歳以上	料400円
	14			所弥永西公民館				
結核健診	11, 18	受 9:00～11:00	-	対18歳以上				
校区結核健診	8	受 13:30～15:00	-	所東花畑公民館	対18歳以上	①		
栄養相談(生活習慣病予防等)	9, 14	実 13:00～15:00	要	管理栄養士が対応				
マタニティスクール	7, 14, 28	実 13:30～15:30	-	対妊婦とその家族				
風しん抗体検査	15	実 9:00～11:00	-	対妊婦を除く成人女性	料720円			
肝炎検査(B型・C型)	15	実 9:00～11:00	-	対20歳以上				
心の病で悩んでいる家族のための講座	9	実 13:30～15:30	-	「自主家族交流会」所障がい者スポーツセンター				
心の健康相談	10	実 13:30～15:30	要	精神科医が対応				
アルコール保健相談	17	実 14:00～16:00	要	精神科医が対応				
区民と医師との会 (誰でも自由に参加できる医学講座)	11	実 13:30～15:00	-	「救急医療・応急手当について」大國貴史医師 所野多目公民館				
	12			「うつ病とは(予防)」松尾信一医師 所東若久公民館				
	14			「がん検診の話」加治慎一医師 所筑紫丘公民館				
	14			「加齢とともに多い骨折、腰痛、骨粗しょう症などについて」山下太郎医師 所老司公民館				
	19			「糖尿病と眼の病気」園師郁子医師 所塩原公民館				
母子巡回健康相談	予約不要 受 13:30～14:00(大池公民館は9:30～10:00) 期所9/9=弥永西公民館 9/11=柏原公民館 9/14=大池公民館、西花畑公民館 9/15=大楠公民館 9/16=玉川公民館 9/17=横手公民館			対乳幼児と妊産婦		②		
エイズ・クラミジア抗体検査	毎週火曜日	実 9:00～11:00	-	匿名での検査				
エイズダイヤル	平日	実 9:00～17:00	-	-		③		



※胃がん検診は前日午後9時以降絶飲食で。子宮がん検診は2年度に1回受診可(平成20年4月以降の受診者は受診不可)。