

Car

お出かけの省エネ

車もほんの少しの心がけで、環境への負荷を軽減することができます。
一つひとつチェックしながら、できることから実践していきましょう!



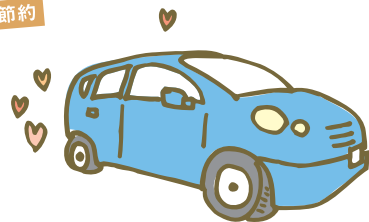
車は省エネ & エコで地球にもやさしく

ふんわりアクセル「eスタート」

レベル ★

年間13,290円節約

自動車は発進時に一番エネルギーを消費します。発進後5秒間で20km/時程度のふんわりアクセルでおサイフにもやさしい運転を心がけましょう。



トランク

レベル ★

アウトドアのグッズやチェーンなど、必要ではない道具をトランクに入れたままにいませんか?車が重くなれば、それだけムダなガソリン代がかかります。

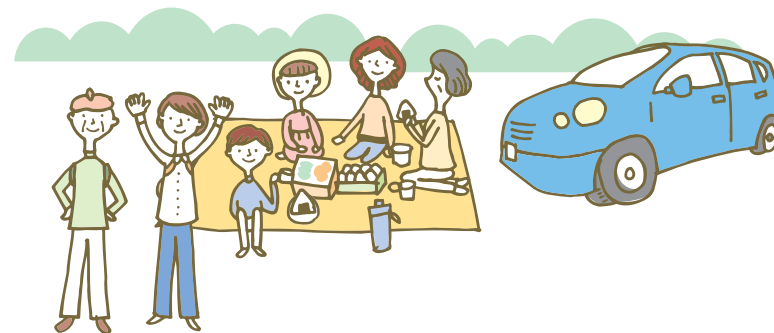
メンテナンス

レベル ★

タイヤの空気圧が不足していると、燃費が悪くなります。ガソリンスタンドに立ち寄った際は、タイヤの空気圧チェックしてもらいましょう。

省エネ
コネタ

ガソリンは満タンにしない方が燃費がいいですよ。車は重くなればその分燃費が悪くなるため、ガソリンの量も7〜8割程度にしておくのが◎。

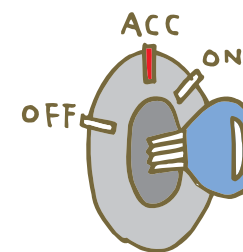


年間2,760円節約

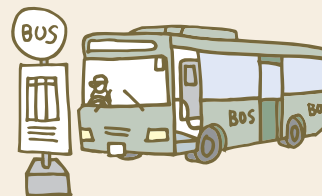
アイドリングストップ

レベル ★

バスが実施しているアイドリングストップ。見通しのよい交差点での信号待ちや渋滞など、5秒以上停車するときは、アイドリングストップを心がけましょう。



駐停車中
キースイッチは
Acc! !!



なるべく公共交通機関で

いつも車に頼ってばかりではなく、なるべく公共交通機関を使ったお出かけを。バスや地下鉄は、自家用車よりも環境への影響が少ない乗り物です。



近所なら自転車を利用!

近所へのお出かけは、車ではなく自転車を試ってみてはいかがですか?ただし、安全には気をつけて!

省エネ
コネタ

お出かけの前に経路や目的地を事前にチェック!道にも迷わずムダなガソリンを使わずに済みます。