

# 新病院の概要について



(イメージ)

## 新病院計画の概要

### 1) 医療機能、施設規模

		新病院	現病院
医療機能		<ul style="list-style-type: none"> <li>・小児医療（地域・高度）</li> <li>・小児救急医療</li> <li>・周産期医療</li> </ul>	<ul style="list-style-type: none"> <li>・小児医療（地域・高度）</li> <li>・小児救急医療</li> <li>・周産期医療※2</li> <li>・感染症※3医療</li> </ul>
病床数		233床※1 (260床)	212床 (うち22床は感染症※3病床)
施設	敷地面積	約 35,000 m <sup>2</sup>	約 16,900 m <sup>2</sup>
	延床面積	約 27,900 m <sup>2</sup>	約 16,500 m <sup>2</sup>
	駐車台数	450台 (患者用300台)	105台 (最大168台)

※1 新病院基本構想では、最大260床としているが、現時点では、感染症病床を除く190床に加え、43床の増床が承認されている。

※2 新病院基本構想策定後、平成23年4月に「地域周産期母子医療センター」に認定された。

※3 「感染症の予防及び感染症の患者に対する医療に関する法律」における1類、2類の指定感染症を対象。  
(平成24年4月、それまで24床あった感染症病床のうち第2種2床を(国)九州医療センターへ移管した。)

### 2) 小児医療等の充実

( ) は 260 床 の 場 合 の 病 床 数

		新病院	現病院
小児医療の 充実	PICU (小児集中治療室)	8床	6床
	HCU (重症治療室)	25床 (32床)	—
	一般・小児救急・小児感染症病棟	146床	161床
周産期医療の 充実	NICU (新生児集中治療室)	12床	9床
	GCU (新生児回復治療室)	24床 (26床)	10床
	産科病棟	18床 (30床)	4床※5
	MFICU (母体・胎児集中治療室)	— (6床)	—
施設の充実	手術室	6室	3室
診療科の増設		22科目※4	18科目※5

※4 総合診療科、脳神経外科、皮膚科、歯科口腔外科を新設予定。

※5 新病院基本構想策定後、平成22年8月に産科を開設。

### 3) 事業契約の相手方

平成23年8月22日に日本管財を代表企業とするグループを落札者として決定しました。その後、同グループが設立した新病院の整備運営のための特別目的会社（SPC）である「株式会社 FCHパートナーズ」と平成23年10月31日に事業契約を締結しました。

※FCHは、福岡市立こども病院の英語表記である Fukuoka Children's Hospitalの略です。

株式会社 FCHパートナーズ  
 福岡市中央区天神一丁目14番16号福岡三栄ビル2F  
 <出資者> 日本管財(株)・戸田建設(株)・(株)九電工  
 <協力企業> (株)山下設計・(株)松本組・(株)設備保守センター  
 (株)麻生・(株)光洋

### 4) 事業スケジュール（予定）

	平成 24 年度							平成 25 年度	平成 26 年度	
	9	10	11	12	1	2	3		11	
施設整備	設計（確認申請等）							着工	建築工事 ・基礎工事（免震装置設置） ・躯体工事 ・内・外装工事 ・外構工事	竣工
	準備工事 （ハブサイト）									
運営	運営等検討 ・運営基本計画 ・医療機器調達 ・医療情報システム調達 ・医療関連委託 ・開院準備							開引越りハサール	開院	

## 5) 事業者からの提案の概要

### ①新病院の概要

敷地面積	約 35,000 m <sup>2</sup> (ファミリーハウス敷地含む)
建築面積	約 9,280 m <sup>2</sup>
延べ床面積	約 27,900 m <sup>2</sup>
構造形式	病院棟：鉄筋コンクリート造6階建て（基礎免震構造） 付属棟：鉄筋コンクリート造1階建て（耐震構造） 院内保育所・駐輪場・歩行者通路：鉄骨造（耐震構造）
基礎形式	病院棟・院内保育所：杭基礎 付属棟・駐輪場・歩行者通路：直接基礎

### ②施設のイメージ



子どもの療養環境に配慮した緑あふれる病院外観イメージ





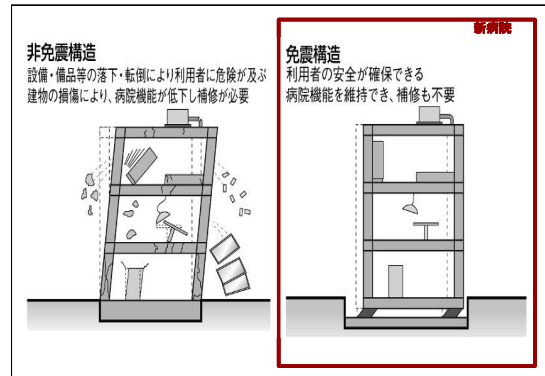
③免震構造の採用

信頼性の高い免震構造

1階床下に免震層を  
設けた基礎免震



大地震時においても  
医療行為の継続が可能



耐震安全性に配慮した免震構造の採用



弾性すべり支承実験状況  
(建設企業 開発)



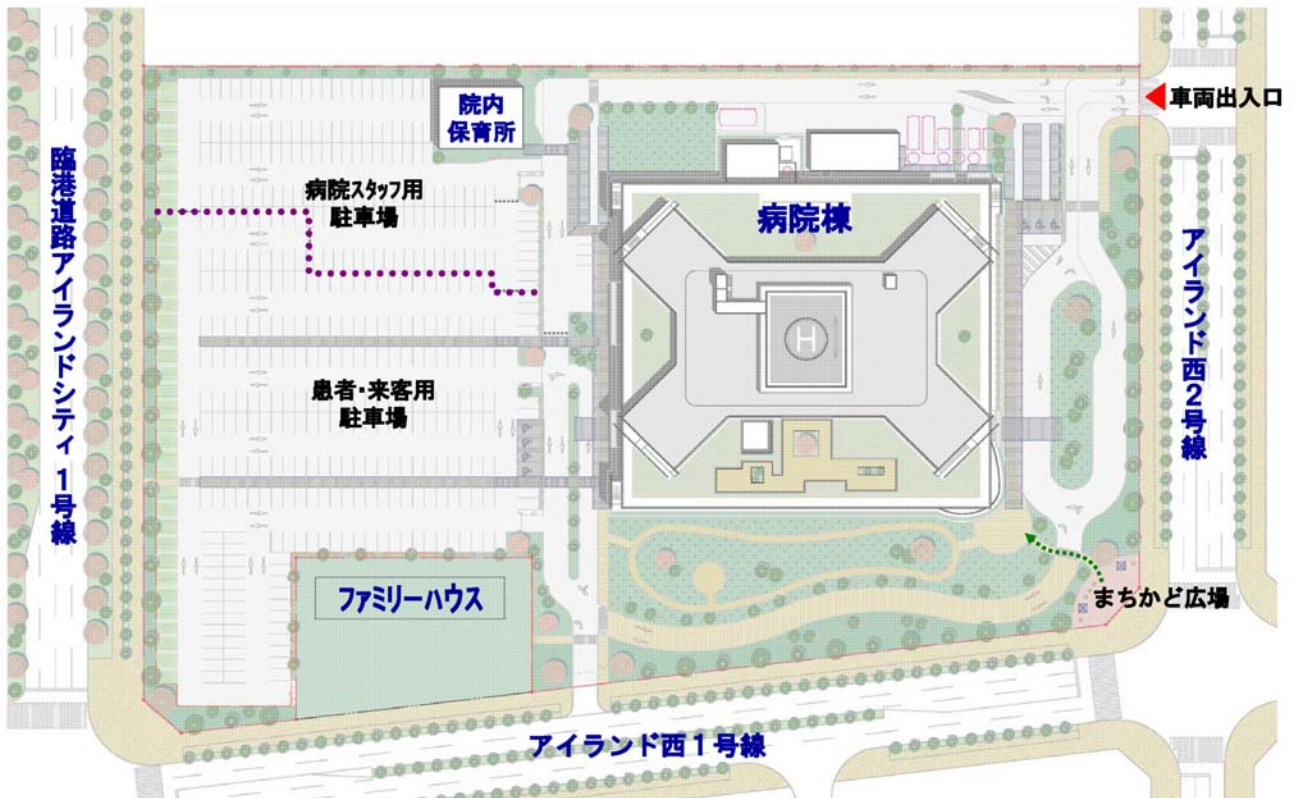
天然ゴム系積層ゴム  
設置状況



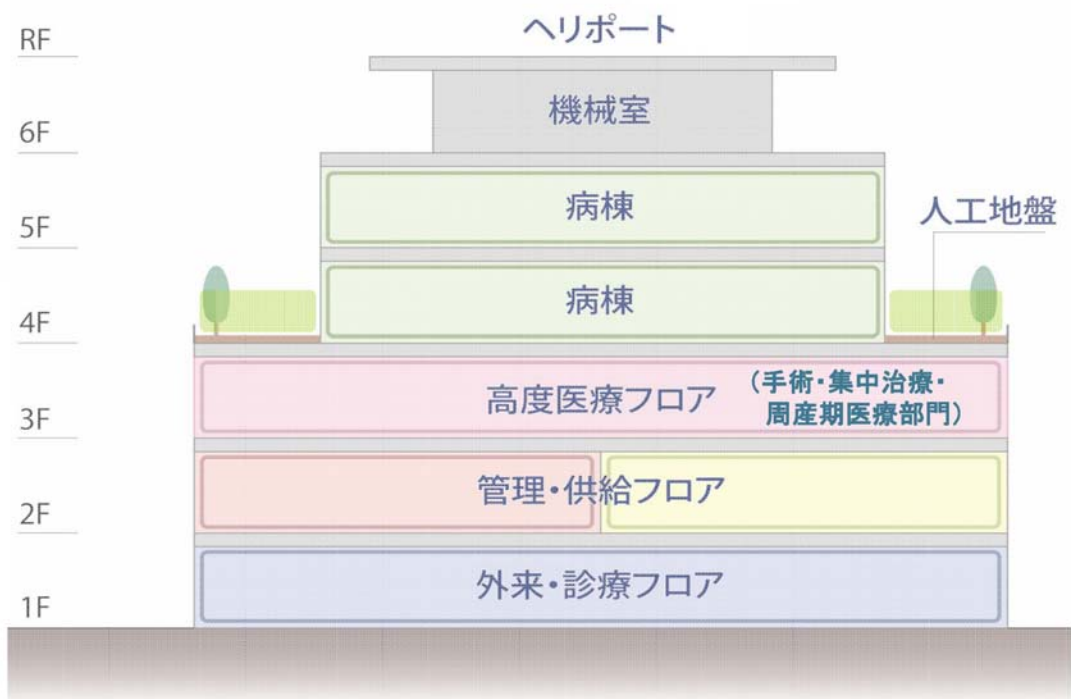
オイルダンパー設置状況

6) 施設配置

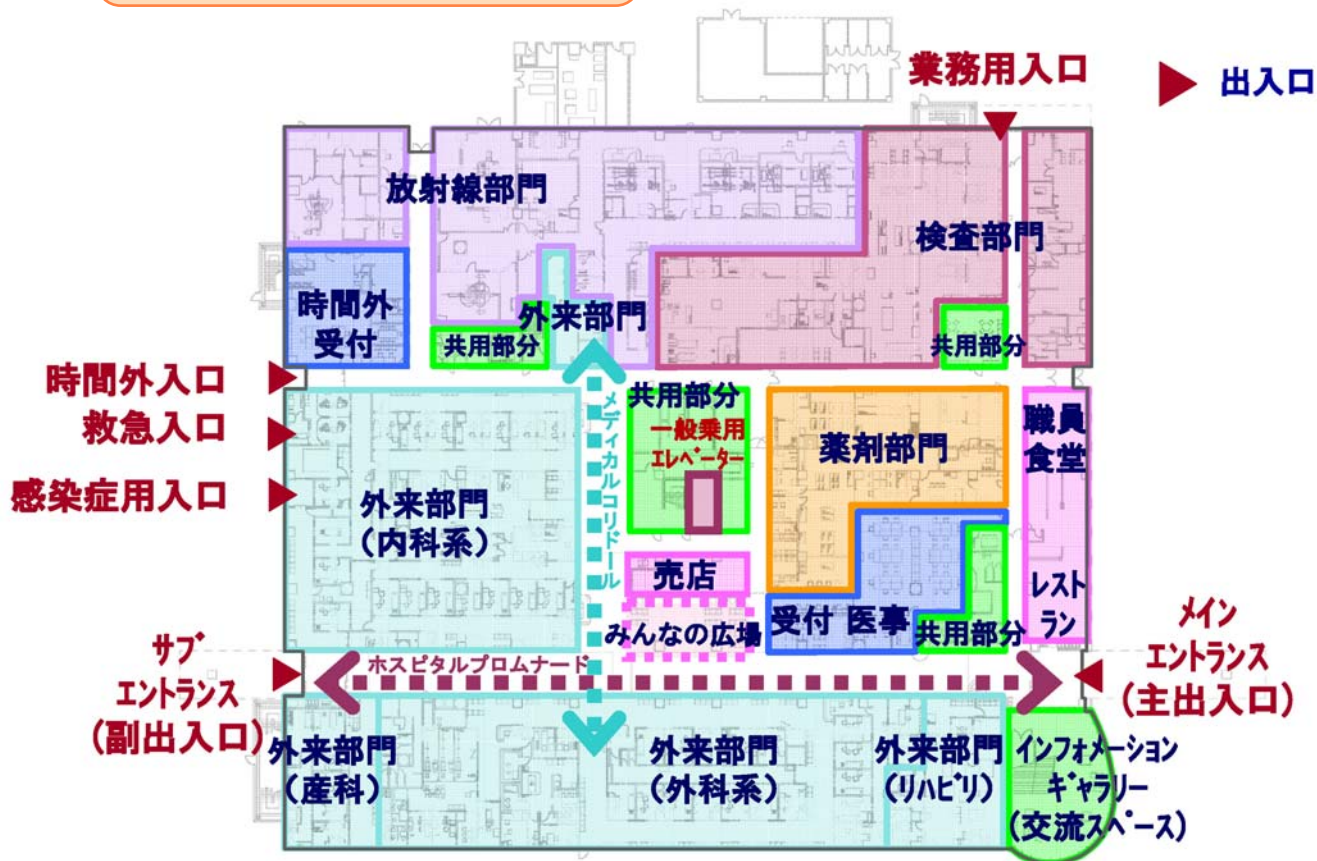
①配置図 (案)



②フロア構成図 (案)

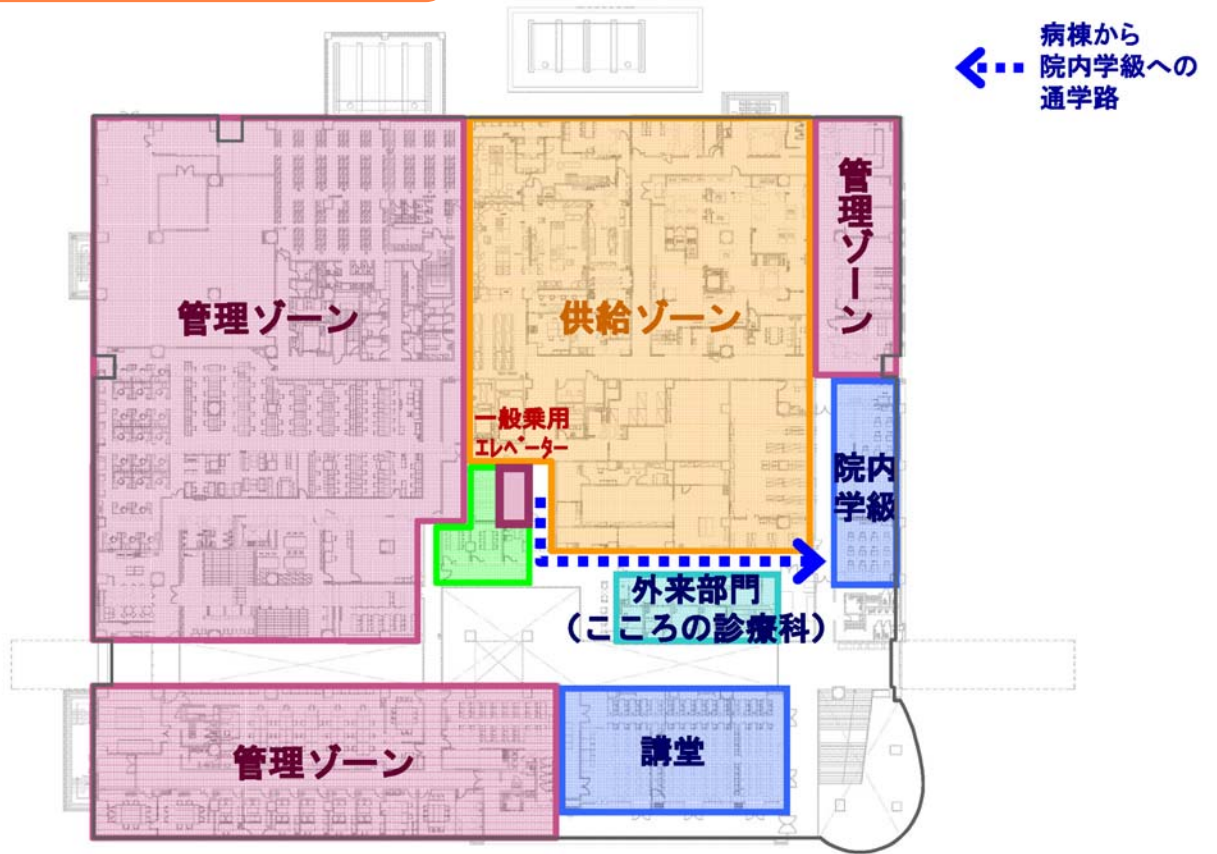


③1階平面図 (案) 外来・診療フロア

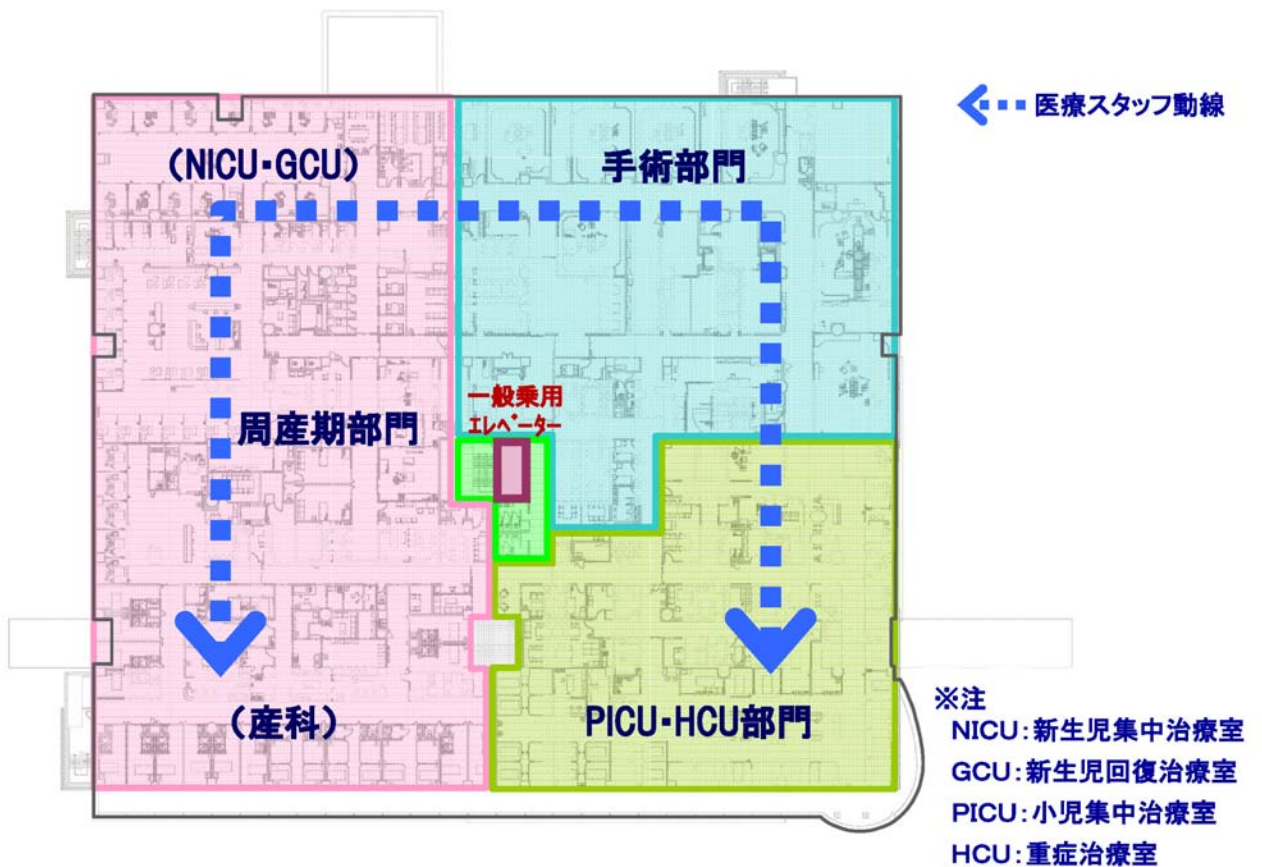




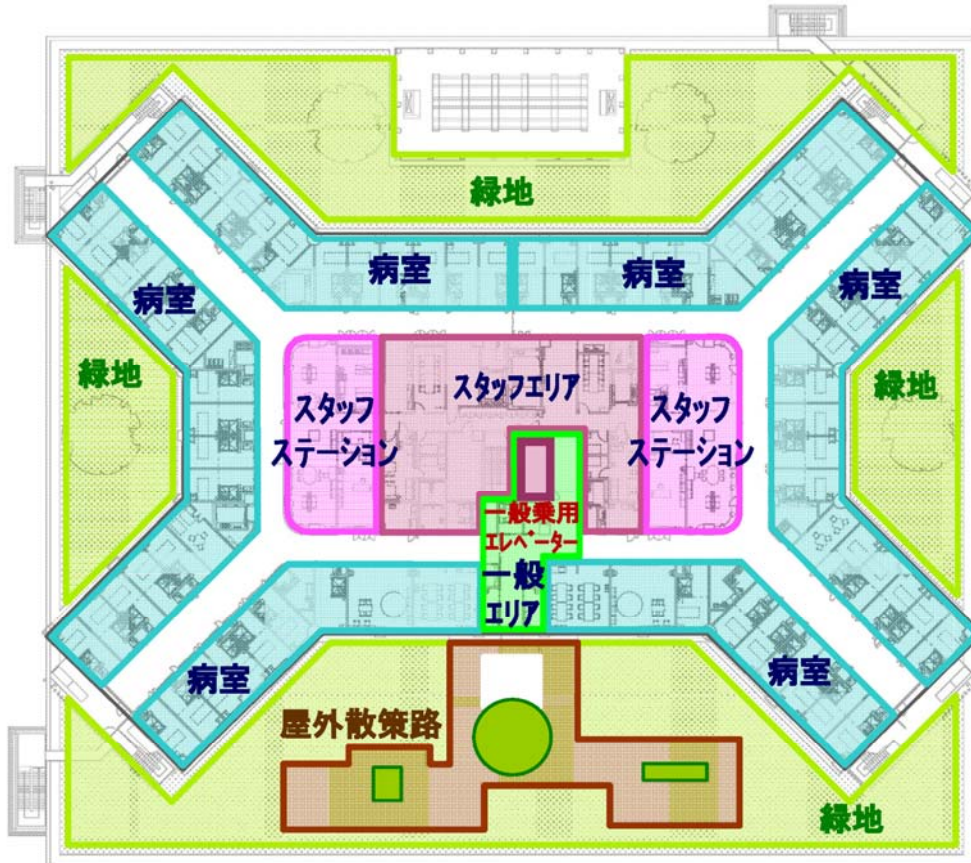
④ 2階平面図（案）管理・供給フロア



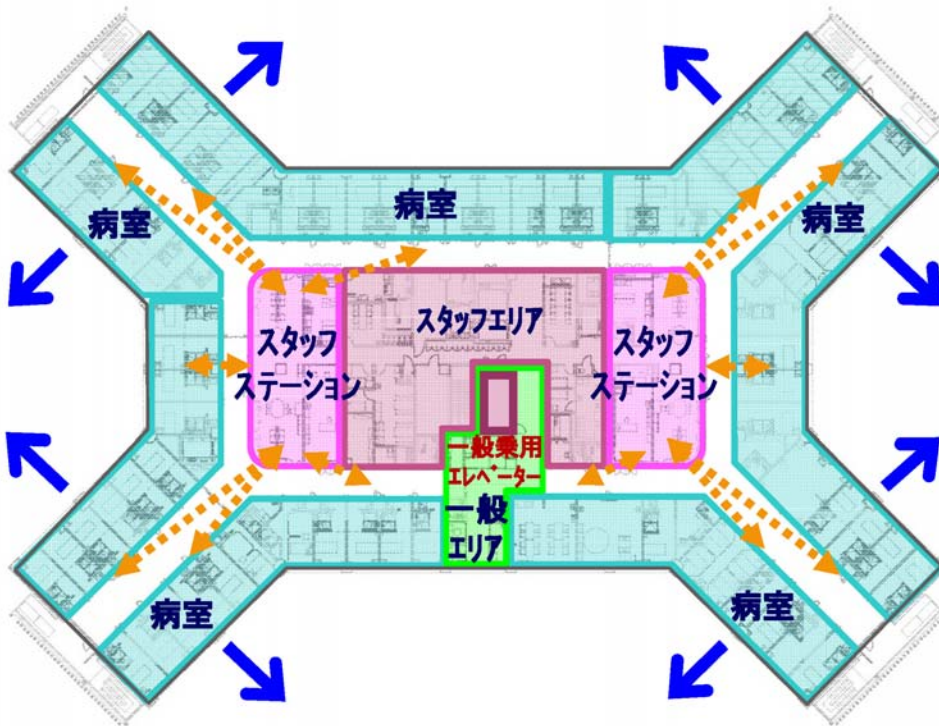
⑤ 3階平面図（案）高度医療フロア



⑥4階平面図（案）－「オープンウイング型」病棟・屋上庭園－



⑦5階平面図（案）－「オープンウイング型」病棟－

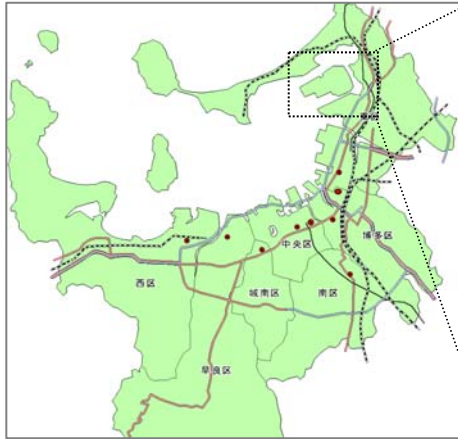


※スタッフステーションからの視認性の良さ

※病室からの視線が交錯しない・プライバシーの確保



## 新病院の位置図



## 現場の状況



アイランドタワー15Fより



現場事務所



工事車両出入口

### 仮囲い設置状況

