

取組みの **視 点 2**

# 事業者の食の安全安心の自主的な取組みの向上



## 事業者への支援の主な事例

目的	主な取組みの例	内容	担当部局
<b>情報を提供する</b> 	食品衛生講習会 	食品を取扱う事業者のみなさんに、新しい情報を提供し、お店の衛生管理の向上に役立ててもらうため、毎年、開催しています。 平成19年度は、約320回開催し、16,500人あまりの参加がありました。	・各 区衛生課 ・保 健福祉局 食 品衛生検査所
	新規開業者のための講習会 	相次ぐ食品偽装事件などを受け、事業者のコンプライアンス(法令を守り社会的な責任を果たそうとする意識)の向上のため、新規に営業を開始される事業者の皆さん向けに平成20年度から開始した講習会です。 食品衛生に加え、表示、労働保険、防災、事故時の賠償保険などをテーマにいろいろな機関と連携して開催しています。	・各 区衛生課 ・保 健福祉局 食 品安全推進課
<b>人材を育成する</b> 	食品衛生責任者養成講習会 	食品衛生責任者とは、食品を取り扱う施設で中心となって衛生管理を行う人のことで、条例で設置が義務づけられています。 この責任者には資格が必要ですが、講習会を受講して資格を取ることができます。 本市では、社団法人福岡市食品衛生協会*をこの講習会の指定機関としています。	・保 健福祉局 食 品安全推進課
<b>協働して取組む</b> 	辛子めんたいこ業界と協働した適正表示等の取組み 	博多の特産品である辛子めんたいこの適正表示のため、業界団体(全国辛子めんたいこ食品公正取引協議会)と協働した講習会や手引きの作成を行っています。	・保 健福祉局 食 品安全推進課 ・各 区衛生課
<b>地域の特性を活かす</b> 	大規模イベント時の食の安全の確保 	本市で毎年開催される金鷲旗・玉竜旗柔剣道大会など大規模イベント時には、宿泊所、弁当調製施設、飲食店などを集中して監視しています。	・各 区衛生課
	屋台への衛生指導 	本市の風物詩となっている屋台については、夜間監視など衛生指導を重点的に行なっています。	・各 区衛生課

\*社団法人福岡市食品衛生協会:飲食店などの食品事業者が食品衛生の向上を目的に 設立した団体



## 事業者への個別のアドバイスも



食品を取扱う施設には、食品衛生監視員が定期的に立ち入りして、施設の衛生状態を確認するとともに、食中毒予防やHACCP手法による行程管理などのアドバイスを行っています。

## すぐれた取組みの表彰



食品事業者のみなさんが、食の安全安心に関して、ふだんから地道に取組んでいる内容を市民のみなさんにわかりやすくお知らせできるような制度を検討しています。



取組みの **視点** 3

## 事業者や行政への消費者の信頼構築



### 消費者の知識と理解を深めるための取組みの例

主な取組みの事例	内容	担当部局
<b>食と農の体験教室</b> 	産地見学と併せた市内産野菜を使った料理教室や生産者との交流会、親子を対象としたみそづくり体験などを開催し、「食」の大切さについて理解を深めるとともに、地産地消を推進します。	・農林水産局 農業振興課
<b>玄海うまかもん食育事業</b> 	親子、中高生、中学校家庭科教師向けに、魚介類の栄養と健康に関する講習や調理実習を行っています。	・農林水産局 水産振興課
<b>夏休み子ども体験学習会</b> 	小学校高学年向けの研究施設を見学しながら食中毒や食品添加物を考える学習会です。	・環境局 保健環境研究所
<b>くらしのステップアップセミナーなどの講習会</b> 	食に関する様々な話題をテーマに地域に出向いた講座や講習会を開催しています。	・各区衛生課 ・保健福祉局 食品安全推進課
<b>食品衛生月間行事</b> 	8月の食品衛生月間には、豆腐作り、そばうち、人工いくら作り、工場見学など各区で趣向を凝らしたいろいろな講座や体験学習会を開催しています。	・各区衛生課 ・保健福祉局 食品安全推進課
<b>くらしメールの発行</b> 	食品やくらしの衛生に関する情報を生活衛生情報誌「くらしメール」として平成9年度から毎年発行しています。 平成19年度発行Vol.11からは、表紙にアニメキャラクター「やさいのようせい」を掲載するなど親しみやすくわかりやすい紙面作りに取り組んでいます。	・各区衛生課 ・保健福祉局 食品安全推進課 生活衛生課
<b>ホームページによる情報提供</b> 	本市のホームページ上の「福岡市食品の安全安心情報」「安心して食べられる食肉をめざして」「市場の食を守ります」などのコンテンツで、タイムリーな情報を提供しています。 <a href="http://www.city.fukuoka.lg.jp/lifeinformation/nousui-syoku/index.html">http://www.city.fukuoka.lg.jp/lifeinformation/nousui-syoku/index.html</a>	・各区衛生課 ・保健福祉局 食品安全推進課 食肉衛生検査所 食品衛生検査所



## 苦情や相談への適切な対応



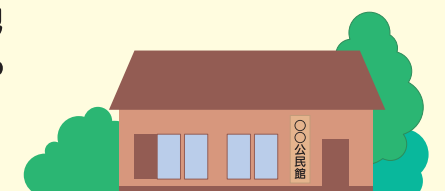
各区保健福祉センターや消費生活センターなどに寄せられた苦情や相談に対しては、わかりやすい説明とすばやい対応に努めます。

各区保健福祉センターでは夜間相談員が夜間・休日にも相談を受付けています。

## 地域コミュニティとも連携して



公民館や校区ごとの地域活動の場に出向いての講座や、バザーの食品取扱い講習会など、様々な地域コミュニティの協力をいただいて、情報の提供や意見の集約を行っています。



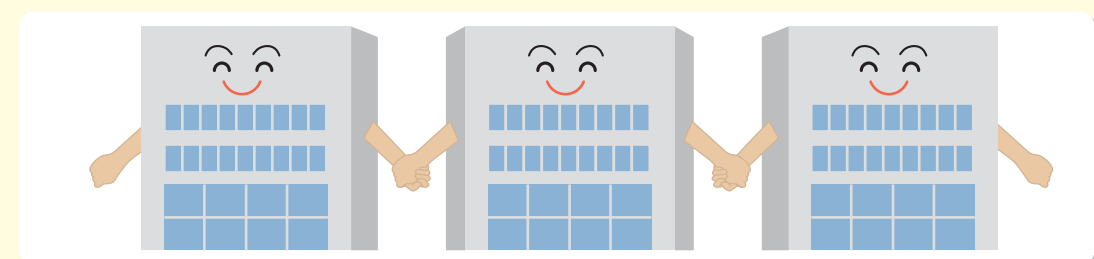
取組みの **視点** 4

## 関係者の連携強化

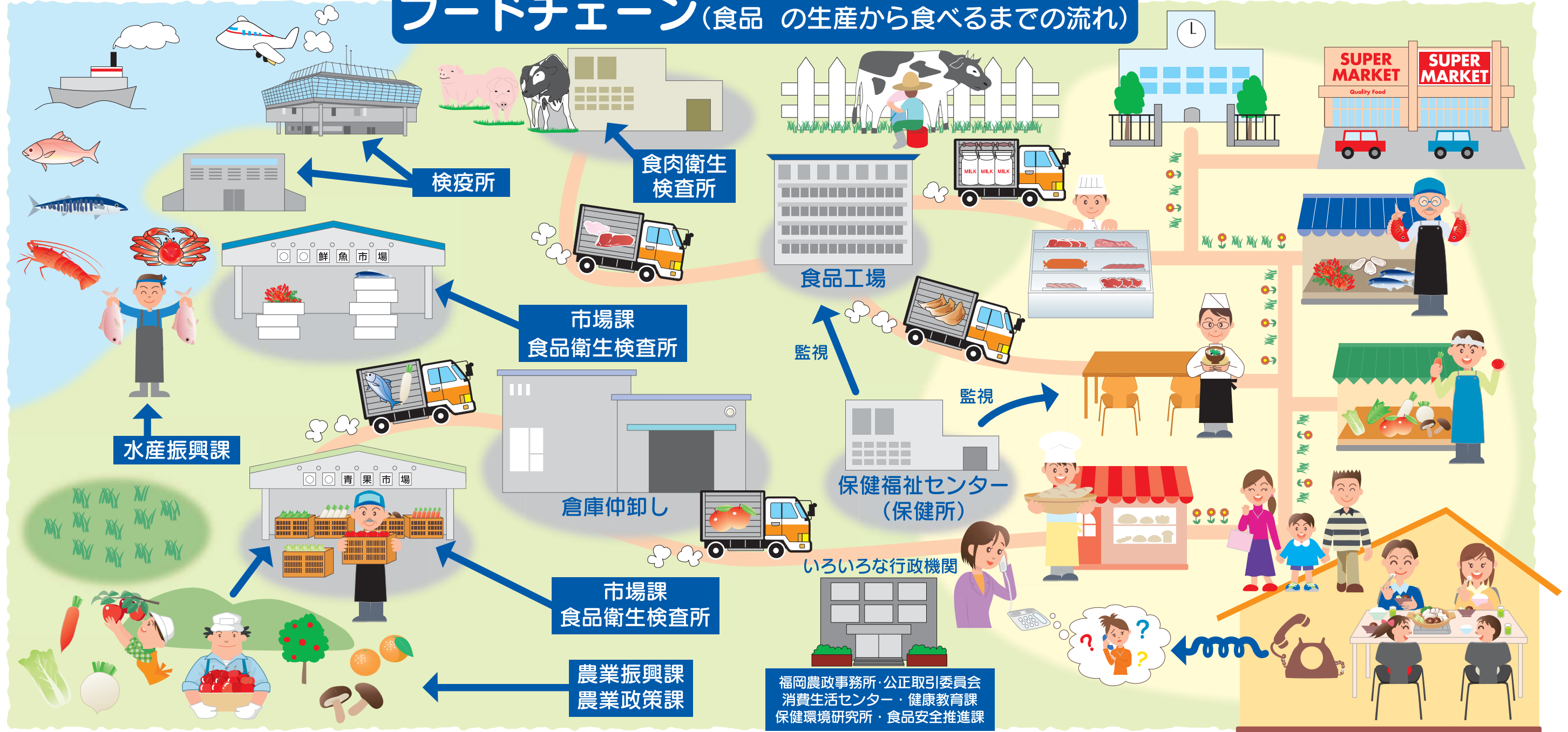
フードチェーン全体にわたって、食の安全安心を確保するためには、食にかかわる様々な行政機関が、情報を共有しながら、連携して行動することが重要で、様々な連絡会議や合同調査体制、緊急時の全国的な連絡網が整備されています。

また、国では、消費者庁を設置するなど、消費者の視点に立った行政の連携を強化する対応を進めています。

※関係する行政機関を次のページで説明しています。



# フードチェーン(食品の生産から食べるまでの流れ)



## 国などの機関の連絡先

部局名	主な事業内容	連絡先
厚生労働省福岡検疫所	輸入食品の検査など	271-5873
農林水産省九州農政局 福岡農政事務所 (表示・規格課)	JAS法に基づく表示の 指導など	281-8261
公正取引委員会 九州事務所(取引課)	公正取引にかかわる表示 指導など	431-6031



## 本市の関係機関の連絡先

部局名	主な事業内容	連絡先
農林水産局農業政策課	農林業に係る 総合的企画 調整	711-4841
農林水産局農業振興課	農畜産業の振 興など	711-4852
農林水産局水産振興課	水産業に係る 企画調整、 生産振興など	711-4364
農林水産局市場課	市場業務の指 導など	711-6404
市民局消費生活 センター	消費者啓発な ど 消費者相談	712-2929 781-0999
教育委員会健康教育課	学校給食の衛 生管理など	711-4642
環境局保健環境研究所	試験検査及び 調査研究	831-0660

部局名	主な事業内容	連絡先
東区保健福祉センター衛生課	各区の食品衛生に 関すること	645-1111
博多区保健福祉センター衛生課		419-1126
中央区保健福祉センター衛生課		761-7356
南区保健福祉センター衛生課		559-5162
城南区保健福祉センター衛生課		831-4219
早良区保健福祉センター衛生課		851-6609
西区保健福祉センター衛生課	895-7095	
保健福祉局食肉衛生検査所	と畜検査、と畜場内の 衛生管理	651-3404
保健福祉局食品衛生検査所	鮮魚・青果市場の食品の 検査・衛生確保	711-6440
保健福祉局食品安全推進課	食品衛生に係る企画・調整	711-4277