



海の
中道
海浜
公園
に
咲く
ペン
タス

区役所代表電話 ☎631-2131

ホームページ [福岡市東区](#)

東区データ
人口 325,021人(+327)
 男 157,710人 / 女 167,311人
世帯数 157,990世帯(+262)
 令和3年6月1日現在推計(前月比)

開=日時、期間 所=場所 対=対象 定=定員 料=料金、費用 申=申し込み 問=問い合わせ ファ=ファクス メール=メール ホーム=ホームページ 託=託児 持=持参 受=受付時間

**「かしいかえん」での思い出
写真&エピソード募集**

協力
かしいかえん

昭和31年の開園から市内唯一の遊園地として親しまれてきた「かしいかえん」=写真=が12月30日に閉園します。区は「かしいかえんでの懐かしい思い出」をテーマに、写真とエピソードを募集します。応募作品は、東区芸術文化祭の期間中、なみきスクエア(千早四丁目)等で展示します。また、応募者の中から抽選で10人に同園のペア入場券をプレゼントします。



■応募方法 メールか郵送で、氏名(本名とペンネーム)・年齢・住所・電話番号・メールアドレス・氏名年代公表の可否・作品のタイトル・写真(メールの場合はデータ)・写真にまつわるエピソード(100字以内)を問い合わせ先へ。応募は1人1枚。持参でも受け付けます。

■応募締め切り 8月20日(金)午後5時(必着)。応募条件など詳しくは、区ホームページ(「かしいかえんでの思い出」で検索)または東区役所1階情報コーナー、なみきスクエア、コミセンわじろ(和白丘一丁目)で配布するチラシをご覧ください。☎区企画振興課(〒812-8653住所不要) ☎645-1037 ☎651-5097 ☎k-omode@city.fukuoka.lg.jp



なみきホールでの演奏会(イメージ)

対象は、10月1日から12月31日に、区内の会場またはオンラインで公開される芸術文化に関するイベントで、音楽、美術、

対象は、10月1日から12月31日に、区内の会場またはオンラインで公開される芸術文化に関するイベントで、音楽、美術、

区は、心豊かにいきいきと暮らせるまちづくりの推進へ向け、気軽に芸術文化を体験できる「東区芸術文化祭」を開催します。10月から12月にかけて作品展・写真展など、芸術文化に関するさまざまな催しを開催します。

**東区芸術文化祭
登録イベントを募集**

登録イベントを募集

同文化祭では、区内で開催されるイベントの中から、東区芸術文化祭事業として登録するイベントを募集します。登録したイベントは、リーフレットや区ホームページ、フェイスブックなどでため情報発信などを行います。

対象は、10月1日から12月31日に、区内の会場またはオンラインで公開される芸術文化に関するイベントで、音楽、美術、

演劇、伝統芸能など、ジャンルは問いません。

■応募方法・締め切り

指定の申込書に、必要事項を記入し、活動歴が分かるパンフレットや広報物掲載用の写真を添えて、メールか郵送で、7月30日(金)午後5時(必着)までに問い合わせ先へ。申込書の様式や応募条件など詳細は、区ホームページ(「東区芸術文化祭」で検索)をご覧ください。スマホはこちらから



スマホはこちらから

公民館でマイナンバーカードの申請ができます

区内の公民館で、マイナンバーカードの申請受け付けや申請用写真の撮影、マイナポイントの申し込みサポート(マイナンバーカードを持っている人のみ)を行います。公民館で申請すると、後日、自宅でカードを受け取ることができるため便利です。☎所下表の通り☎区内に住む人(お住まいの校区以外への申し込みも可能) ☎無料☎市マイナンバーカード申請予約センター(☎050-3538-2830 ☎050-3538-3158 ☎毎日午前9時~午後6時)へ予約が必要です。※定員に達した時点で受け付け終了

開催日	時間	公民館	予約受付期間
8/4(水)	9:30~16:30	志賀	7/21~7/30
8/6(金)	13:30~16:30	青葉	7/23~8/3
8/17(火)	9:30~12:30	馬出	8/3~8/12
8/18(水)	9:30~12:30	箱崎	8/4~8/13
8/24(火)	9:30~16:30	舞松原	8/10~8/19
8/26(木)	9:30~16:30	若宮	8/12~8/23
8/27(金)	9:30~12:30	筥松	8/13~8/24

還付金詐欺にご注意

区役所職員等を装い、「医療費や保険料を還付します」などと電話をかけ、現金をだまし取る二重電話詐欺が多発しています。言葉巧みにATM(現金自動預払機)に誘導し、お金を振り込ませようとする手口です。ATMでお金が戻ってくることはありません。不審に思ったら、すぐに110番を。☎東警察署 ☎643-0110



**アビスパ福岡を応援しよう!
親子無料観戦にご招待**

アビスパ福岡のホームゲーム(サンフレッチェ広島FC戦)に招待します。☎8月9日(月・祝)午後7時キックオフ☎区内に住む高校生以下の子どもとその家族(1家族4人まで) ☎抽選400人☎ベスト電器スタジアム(博多区東平尾公園二丁目) ☎無料☎市ホームページ(「アビスパ福岡 観戦招待」で検索)の申し込みフォームに必要事項を入力し、7月25日(日)までに申し込みを。右のコードからもアクセスできます。当選者にのみ通知し、落選者には通知しません。ご了承ください。☎区地域支援課 ☎645-1121 ☎645-1042



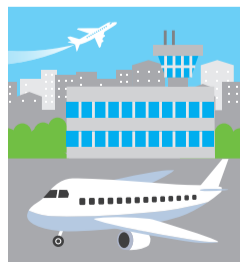
アビくん



スマホはこちらから

**空港周辺住宅の空調機器の
取り換え費用を助成します**

福岡空港周辺の航空機騒音指定区域内で、住宅防音工事により設置した空調機器(10年以上経過し故障しているもの)の取り換え工事に一定額を助成します。☎空港対策課(市役所北別館1階)、区市民相談室、共同利用会館で配布する申込書に記入し、郵送か持参で問い合わせ先へ。12月3日(金)必着。☎空港周辺整備機構(〒812-0013博多区博多駅東二丁目17-5アークビル9階) ☎472-4594 ☎472-4597

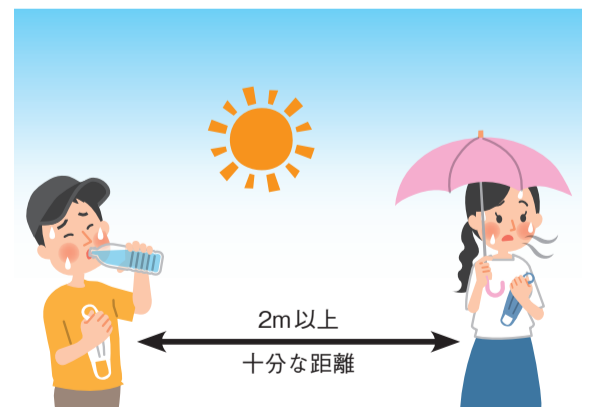


熱中症にご注意ください

夏場の気温や湿度が高い中でマスクを着用すると、体温調整しにくく、熱中症になるリスクが高まります。以下のポイントを参考に、熱中症予防と新型コロナウイルス感染症対策を両立しましょう。

【予防のポイント】

- 屋外で周囲の人と十分な距離(2m以上)が取れるときはマスクを外す
- マスクを着けているときは、激しい運動を避ける
- 喉が渇いていなくても、小まめに水分補給をする
- 帽子や日傘等を使用し、日差しを避ける
- 体調が悪いときは無理せず休む
- エアコン使用中も小まめに換気をする



☎区健康課 ☎645-1078 ☎651-3844

イベント等についてのお知らせ

新型コロナウイルス感染拡大防止のため、イベント等が中止になる場合があります。事前に各問い合わせ先にご確認ください。※掲載している情報は6月24日時点のものです。



現在の大嶽神社



大岳バス停近くの小高い山の上に、志賀海神社の摂社の一つ大嶽神社があります。創建は不詳ですが、もともこの神社は山頂の大岩の上に建てられ、風の神様である「志那津比古神」と「志那津比売神」、神功皇后の家来として活躍した「大浜宿禰」、元禄年間に京都伏見稻荷大社より事業の隆盛時には、守護神として地域の人々に厚く信仰されました。改修後100年が経過し、老朽化や福岡県西方沖地震による損傷で祭典に支障を来すようになったため、昨年、本殿が建て替えられました。

大嶽バス停近くの小高い山の上に、志賀海神社の摂社の一つ大嶽神社があります。創建は不詳ですが、もともこの神社は山頂の大岩の上に建てられ、風の神様である「志那津比古神」と「志那津比売神」、神功皇后の家来として活躍した「大浜宿禰」、元禄年間に京都伏見稻荷大社より事業の隆盛時には、守護神として地域の人々に厚く信仰されました。改修後100年が経過し、老朽化や福岡県西方沖地震による損傷で祭典に支障を来すようになったため、昨年、本殿が建て替えられました。

歴史
歩・歩・歩
さんぽ

ボランティアのすすめスポット
大嶽神社
「歩・歩・歩・会」
加藤 徳生（74）

区役所の混雑緩和にご協力を

住民票の写しなどの証明書は、区役所に行かなくても、下記の窓口等で取得できます。申請方法や必要書類など、詳しくは、区ホームページ（「東区 証明の便利な取り方」で検索）をご覧ください。右のコードからもアクセスできます。



●千早証明サービスコーナー（千早四丁目）
なみきスクエア内の同コーナーでは、住民票の写し・印鑑証明書は、平日だけでなく土日祝日も午前9時から午後8時まで取得できます。新規のマイナンバーカードの交付（要予約）は午後7時までです。また、戸籍・税証明は平日のみ午後5時15分まで取得できます。千早証明サービスコーナー（なみきスクエア1階） ☎674-3983 ☎674-3974

●市内34カ所の郵便局
区内は、福岡東・和白・香椎御幸・西戸崎・志賀島・福岡青葉・福岡高美台・福岡唐原・福岡八田・福岡流通センター内の10カ所で、平日午前9時から午後5時まで証明書が取得できます。*代理人による申請は不可。

●オンライン申請やコンビニ交付
マイナンバーカードがあれば、住民票の写しをスマートフォン等からオンラインで申請できます。また、マイナンバーカードに利用者証明用電子証明書設定をしていればコンビニで取得することも可能です。
☎区市民課 ☎645-1016 ☎632-0360



**保健
だより**

- ①健康・感染症対策係 ☎645-1078
 - ②精神保健福祉係 ☎645-1079
 - ③母子保健係 ☎645-1077
 - ④企画管理係 ☎645-1076
 - ①～④ ☎651-3844
- *マスクの着用をお願いします。



*新型コロナウイルス感染拡大防止のため、中止になる場合があります。
*場所の記載がない場合は、区保健福祉センター（保健所・箱崎二丁目54-27）で実施。料金の記載がないものは無料。
*健（検）診は、満70歳以上と市民税非課税世帯の人などは料金が免除されます（証明書が必要）。

太枠内の予約は、健（検）診日より土日祝日などを除く10日前までに、予約センター（☎平日9:00～17:00 ☎0120-985-902 ☎0120-931-869）へ。令和3年度から区保健福祉センター及びなみきスクエアでの検診車による胃がん検診は、40歳から69歳の人が対象となります。満70歳以上の人は医療機関もしくは健康づくりサポートセンター（中央区舞鶴二丁目）で受診してください。

内容	予約	実施日		受付時間	対象者・料金等	☎
		8月	9月			
よかドック（特定健診）					☎40～74歳の市国民健康保険被保険者☎500円☎健康保険証と受診券 ※令和3年度中（来年3月31日まで）に40歳または50歳になる人は無料	
がん検診	要	4(水)、26(木)	9(木)	8:30～10:30	☎40歳～69歳☎600円 ※バリウムによる胃透視	①
					☎40歳以上☎500円	
					2年度に1回受診可☎20歳以上☎400円	
					2年度に1回受診可☎40歳以上☎40歳代は1,300円、50歳以上は1,000円	
					☎40～64歳☎500円 ※喫煙者など一定の条件に該当する50歳以上で喀痰（かくたん）細胞診検査希望者は別途700円	
					☎65歳以上☎無料	
					☎35歳・40歳☎1,000円	
☎40歳以上☎500円						
骨粗しょう症検査					☎☎・内容は、上記よかドック、がん検診と同じ（骨粗しょう症検査は無し）	
なみきスクエア健診 所なみきスクエア	要	2(月)	1(水)	9:00～11:30		
勝馬公民館（がん健診）	要	6(金)	—	9:30～11:00	胃がん、子宮頸がん、肺がん、結核・肺がん検診。☎☎は、上記がん検診と同じ	

内容	予約	実施日		実施時間	対象者等	☎
		7月	8月			
エイズ・クラミジア・梅毒検査	—	20(火)	3(火)、17(火)	9:00～11:00	匿名で受けられます。検査結果は次回開催日（平日第1・3火曜日）に本人に直接説明します	
B型・C型肝炎ウイルス検査	—	20(火)	17(火)	9:00～11:00	☎市内に住む20歳以上で過去に検査を受けたことがない人。検査結果は平日第1または第3火曜日に本人に直接説明します	①
個別栄養相談	要	19(月)、30(金)	11(水)、20(金)、25(水)	11:00～12:00 13:30～14:30	栄養士による食事のバランスチェックや離乳食・子どもの食生活などの相談	①
なみき離乳食教室 所なみきスクエア	要	—	3(火)	11:00～11:30	☎おおむね生後9カ月～18カ月頃の子どもの保護者	
				13:30～14:00	☎おおむね生後4カ月～8カ月頃の子どもの保護者	
心の健康相談	要	—	10(火)、27(火)	10:00～12:00 13:30～15:30	精神科医による相談。1人30分程度	②
こころの病で悩んでいる家族のための講座	要	—	4(水)	14:00～17:00	家族交流会を行います ☎東区家族会の人（初めて参加する人は要事前連絡）	②
マタニティ相談	要	26(月)	30(月)	10:00～11:30	☎区内に住む妊婦とその家族。妊娠・出産時の健康と育児について助産師による個別相談。1人30分程度	③
献血	—	▷ 8/19(木)東区保健福祉センター講堂9:30～12:00、13:00～15:00				④

アタマジラミにご注意を
アタマジラミは、頭髮に寄生し、吸血してかゆみを引き起こします。清潔にしている、子どもの集団生活のように頭が触れ合う機会が多いと、感染が広がる可能性があります。タオルやブラシ等の共用は避けましょう。☎区衛生課 ☎645-1112 ☎645-1114