



图1-1 概況調査地点及び汚染井戸周辺地区調査地点（博多区青木）



昭和14年



昭和50年



平成19年

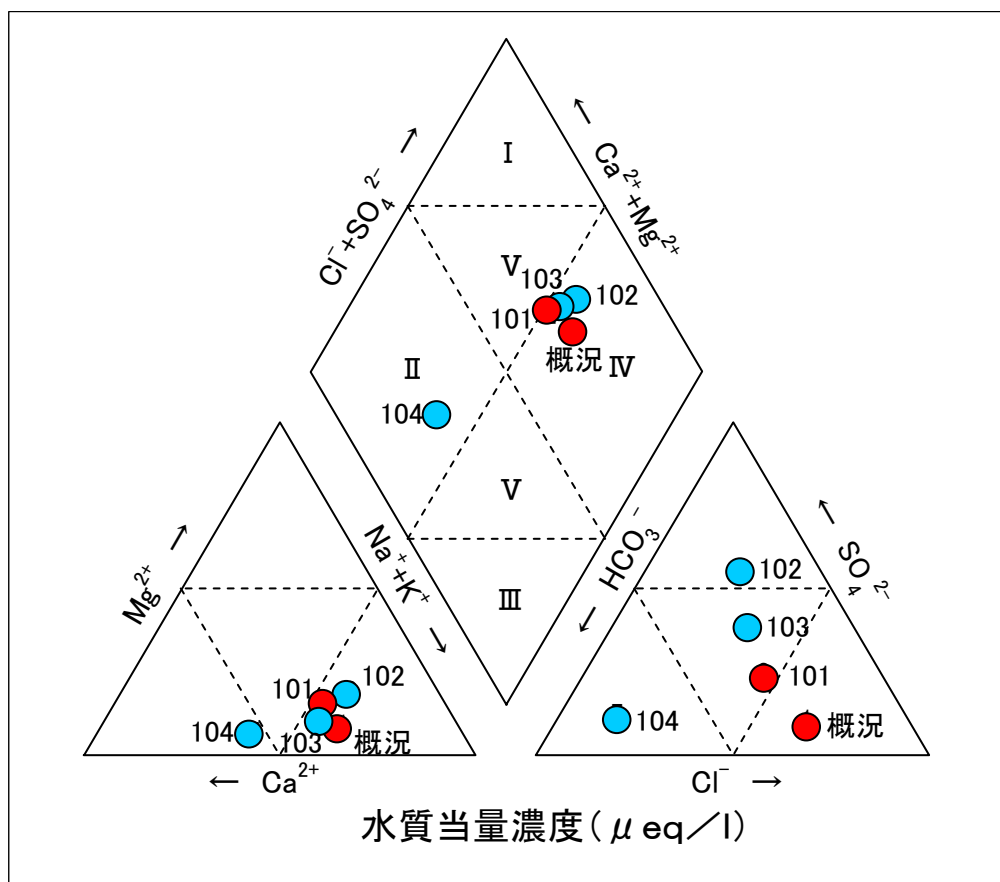
图 1-2 博多区青木付近航空写真

水質イオン濃度 (mg/l)

	Na ⁺	K ⁺	Ca ²⁺	Mg ²⁺	NH ₄ ⁺	Cl ⁻	NO ₃ ⁻	NO ₂ ⁻	SO ₄ ²⁻	HCO ₃ ⁻	CO ₃ ²⁻
概況	40	5.8	19	3.6	<0.1	44	57	<0.016	11	32	0
101	48	9.1	29	9.5	<0.1	48	70	<0.016	37	58	0.012
102	39	8.9	16	8.1	<0.1	21	42	<0.016	73	35	0
103	34	5.6	21	4.7	<0.1	28	28	<0.016	46	40	0
104	19	12	32	2.8	<0.1	11	7.0	<0.016	15	110	0.045

水質当量濃度 (μeq/l)

	Na ⁺	K ⁺	Ca ²⁺	Mg ²⁺	NH ₄ ⁺	Cl ⁻	NO ₃ ⁻	NO ₂ ⁻	SO ₄ ²⁻	HCO ₃ ⁻	CO ₃ ²⁻
概況	1,739	148	948	296	0	1,241	919	0	229	524	0
101	2,087	232	1,447	781	0	1,354	1,128	0	770	950	0
102	1,696	227	798	666	0	592	677	0	1,519	573	0
103	1,478	143	1,047	386	0	789	451	0	957	655	0
104	826	306	1,596	230	0	310	112	0	312	1,803	1



- I : アルカリ土類非炭酸塩 (化石水・温泉水)
- II : アルカリ土類炭酸塩 (河川水・浅層地下水)
- III : アルカリ炭酸塩 (停滞的環境の地下水)
- IV : アルカリ非炭酸塩 (温泉水・海水)
- V : 中間型 (主に河川水)

図1-3 トリリニアダイアグラム (博多区青木)

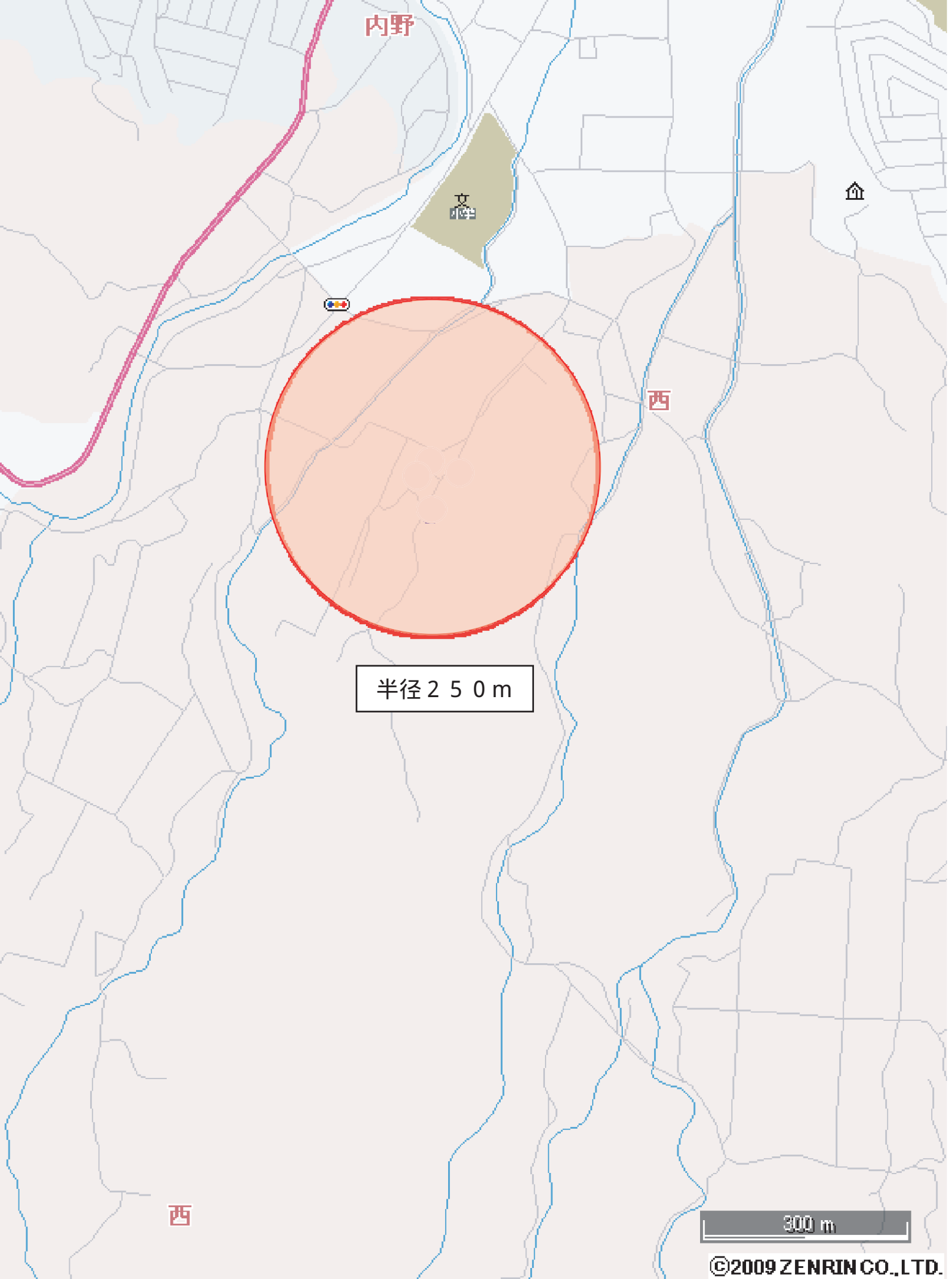


図2-1 概況調査地点及び汚染井戸周辺地区調査地点（早良区西）



昭和31年



昭和50年



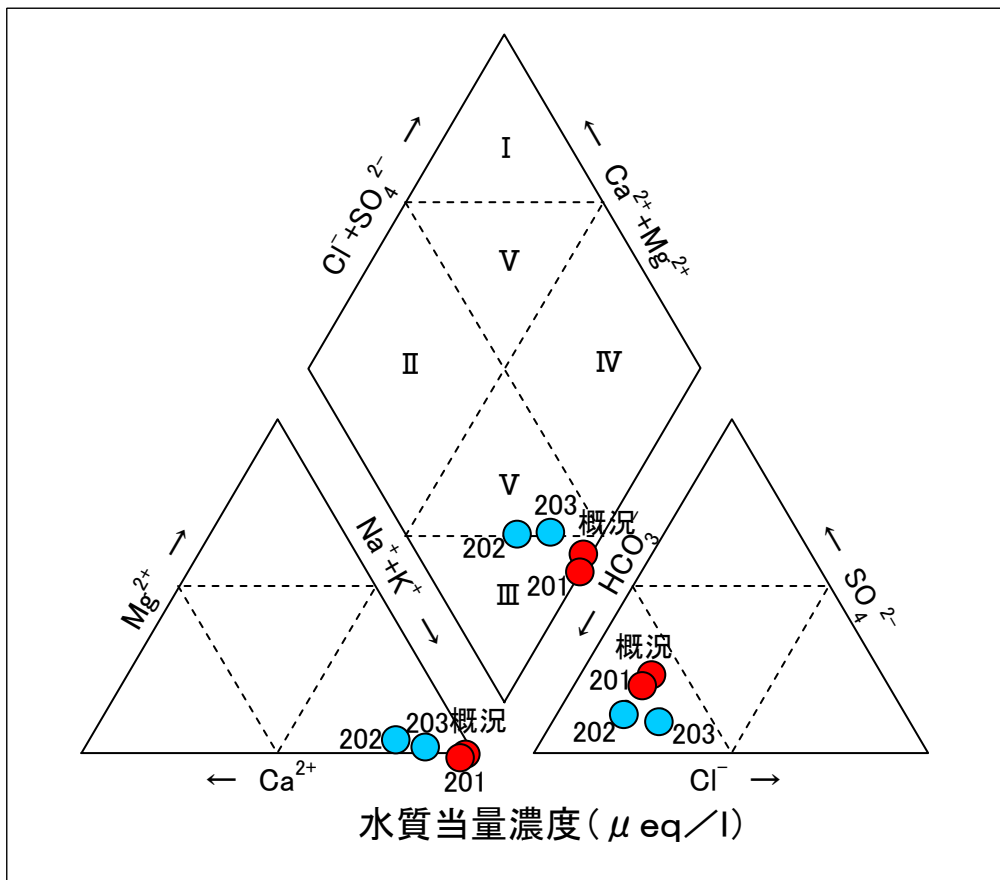
平成20年

图 2-2 早良区西付近航空写真

	Na ⁺	K ⁺	Ca ²⁺	Mg ²⁺	NH ₄ ⁺	Cl ⁻	NO ₃ ⁻	NO ₂ ⁻	SO ₄ ²⁻	HCO ₃ ⁻	CO ₃ ²⁻
概況	43	0.1	0.9	<0.1	<0.1	5.5	<0.09	<0.016	11	33	13
201	43	0.1	0.9	<0.1	<0.1	5.4	<0.09	<0.016	10	35	11
202	22	0.4	4.4	0.8	<0.1	6.3	0.84	<0.016	7.3	50	0.060
203	19	0.3	2.3	0.4	<0.1	6.8	1.8	<0.016	4.2	30	0.78

水質当量濃度 (μeq/l)

	Na ⁺	K ⁺	Ca ²⁺	Mg ²⁺	NH ₄ ⁺	Cl ⁻	NO ₃ ⁻	NO ₂ ⁻	SO ₄ ²⁻	HCO ₃ ⁻	CO ₃ ²⁻
概況	1,870	2	44	0	0	155	0	0	229	540	433
201	1,870	2	44	0	0	152	0	0	208	573	366
202	956	10	219	65	0	177	13	0	151	819	2
203	826	7	114	32	0	191	29	0	87	491	26



- I : アルカリ土類非炭酸塩 (化石水・温泉水)
- II : アルカリ土類炭酸塩 (河川水・浅層地下水)
- III : アルカリ炭酸塩 (停滞的環境の地下水)
- IV : アルカリ非炭酸塩 (温泉水・海水)
- V : 中間型 (主に河川水)

図2-3 トリリニアダイアグラム(早良区西)

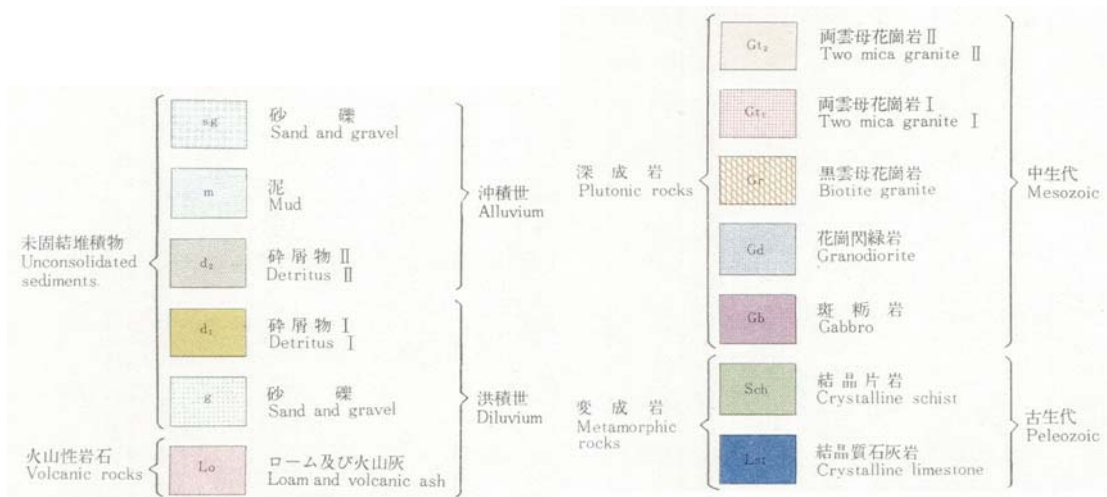
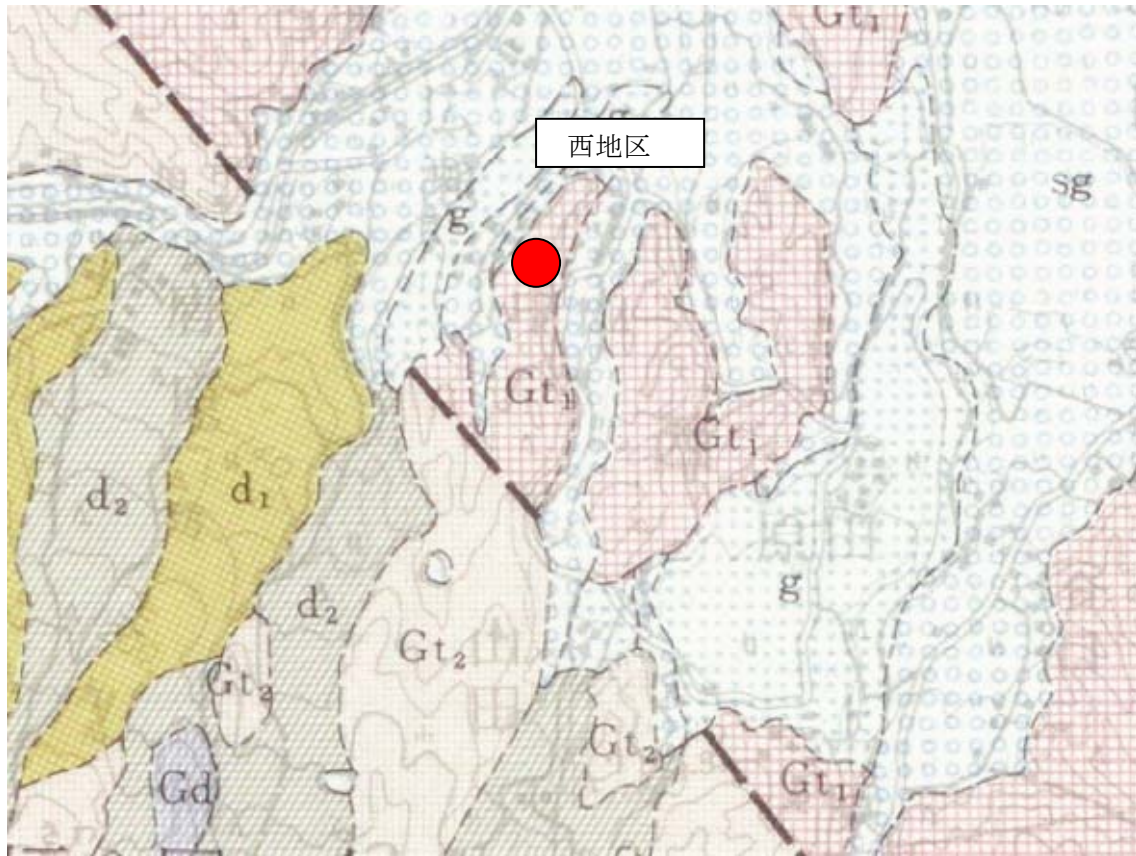


图 2-4 早良区西地区 地質平面図

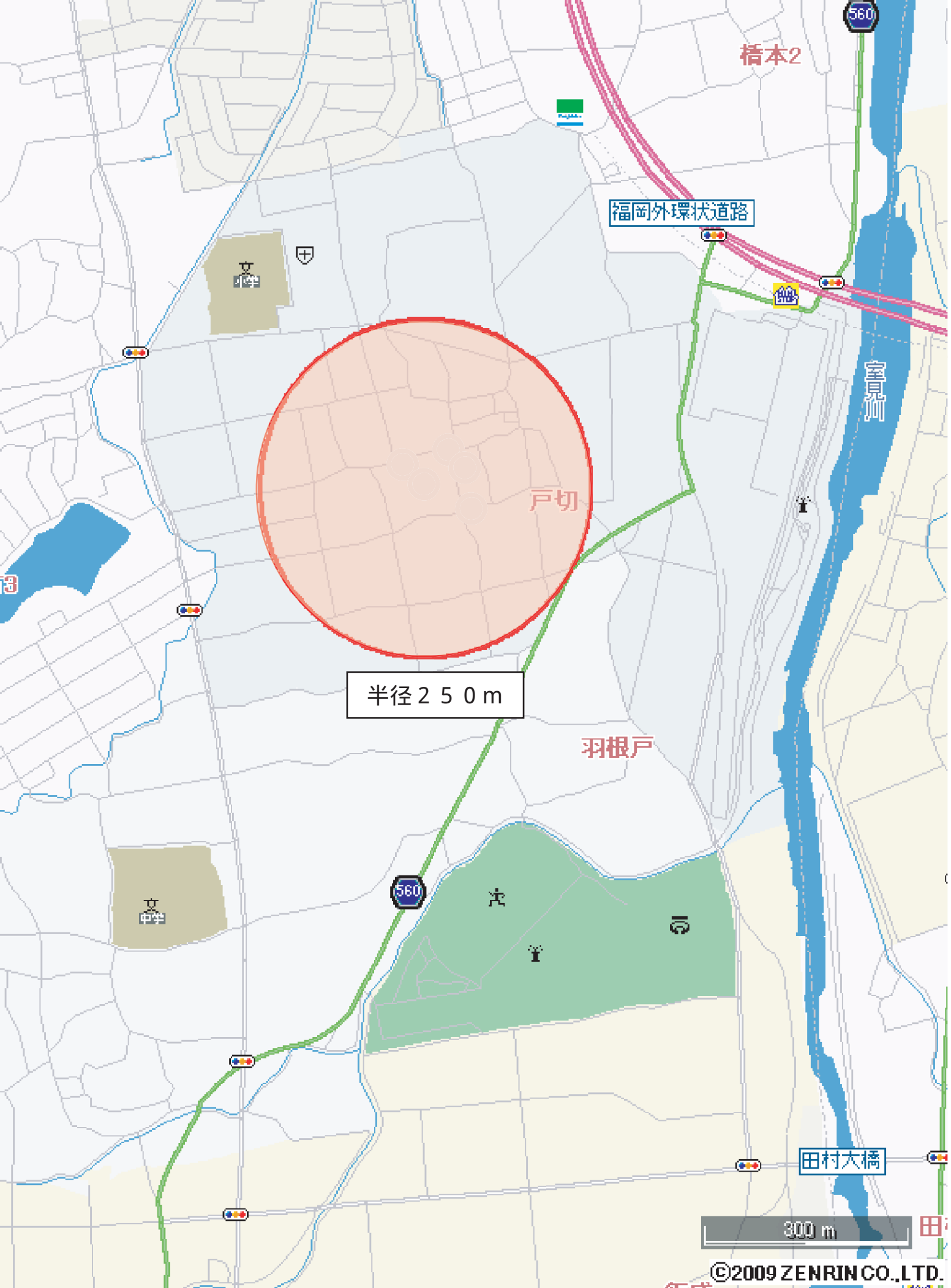


図3-1 概況調査地点及び汚染井戸周辺地区調査地点（西区戸切）



昭和23年



昭和62年



平成19年

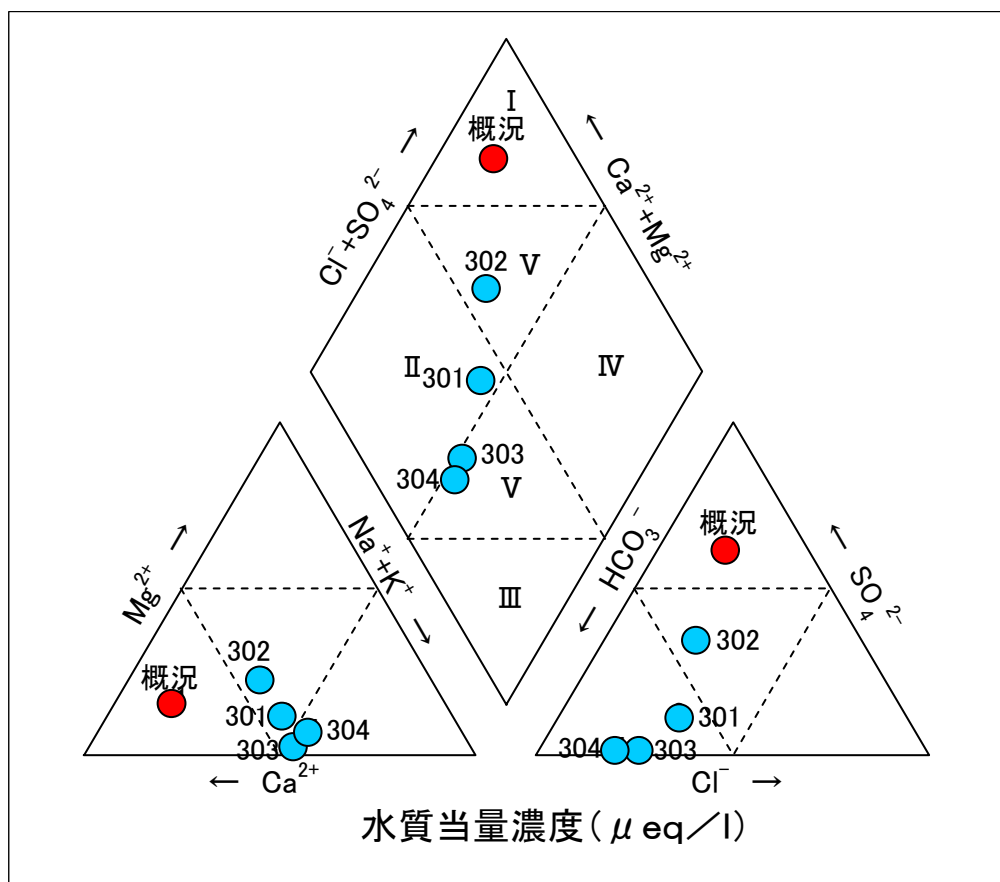
图 3-2 西区戸切付近航空写真

水質イオン濃度 (mg/l)

	Na ⁺	K ⁺	Ca ²⁺	Mg ²⁺	NH ₄ ⁺	Cl ⁻	NO ₃ ⁻	NO ₂ ⁻	SO ₄ ²⁻	HCO ₃ ⁻	CO ₃ ²⁻
概況	24	11	120	19	<0.1	40	140	<0.016	210	92	0.016
301	25	1.2	22	4.1	<0.1	25	0.22	<0.016	16	88	0.017
302	26	2.8	32	11	<0.1	25	32	<0.016	54	82	0.016
303	23	0.8	18	1.2	<0.1	16	<0.09	<0.016	2.9	87	0.027
304	20	0.7	13	1.7	<0.1	10	0.48	<0.016	2.3	74	0.022

水質当量濃度 (μeq/l)

	Na ⁺	K ⁺	Ca ²⁺	Mg ²⁺	NH ₄ ⁺	Cl ⁻	NO ₃ ⁻	NO ₂ ⁻	SO ₄ ²⁻	HCO ₃ ⁻	CO ₃ ²⁻
概況	1,043	281	5,988	1,562	0	1,128	2,257	0	4,372	1,508	0
301	1,087	30	1,097	337	0	705	3	0	333	1,442	0
302	1,130	71	1,596	904	0	705	516	0	1,124	1,344	0
303	1,000	20	898	98	0	451	0	0	60	1,426	0
304	869	17	648	139	0	282	7	0	47	1,213	0



- I : アルカリ土類非炭酸塩 (化石水・温泉水)
- II : アルカリ土類炭酸塩 (河川水・浅層地下水)
- III : アルカリ炭酸塩 (停滞的環境の地下水)
- IV : アルカリ非炭酸塩 (温泉水・海水)
- V : 中間型 (主に河川水)

図3-3 トリリニアダイアグラム(西区戸切)

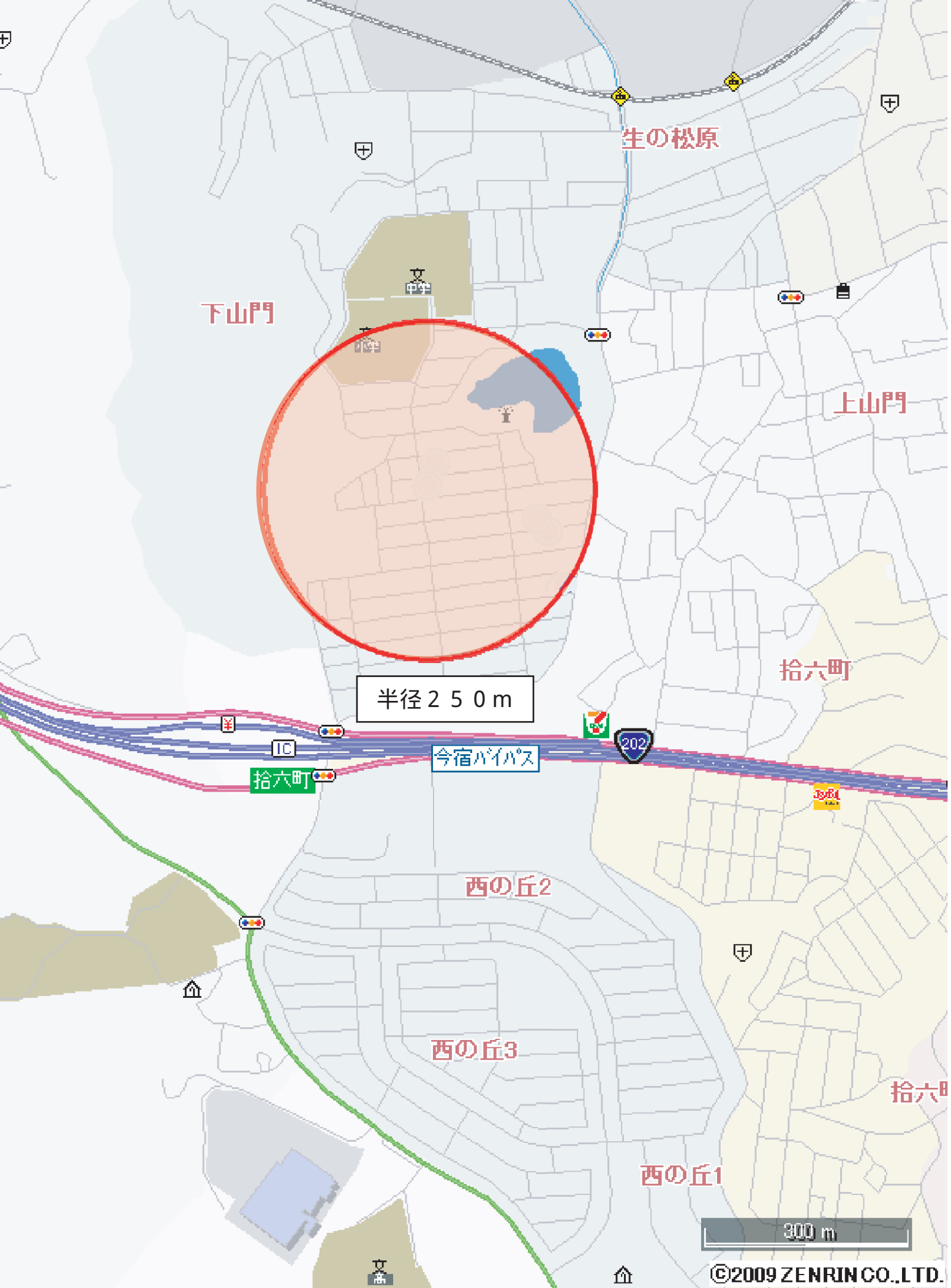
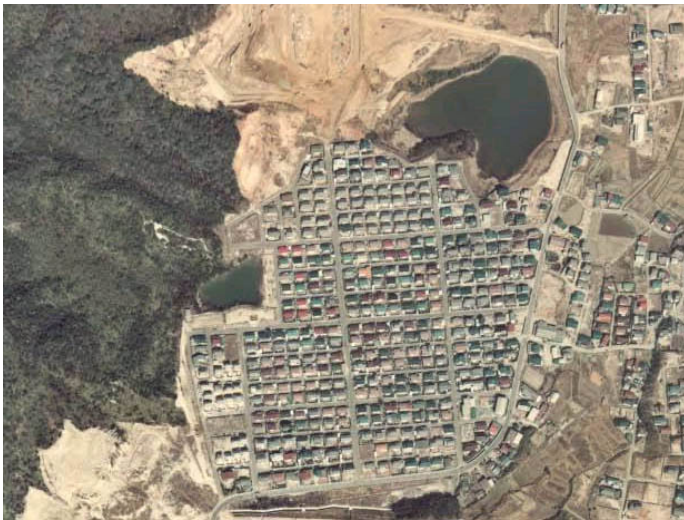


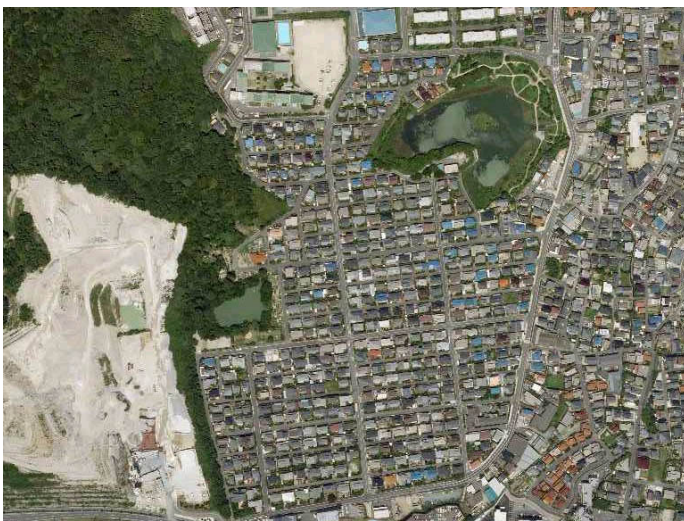
図4-1 概況調査地点及び汚染井戸周辺地区調査地点（西区生の松原）



昭和23年



昭和50年



平成19年

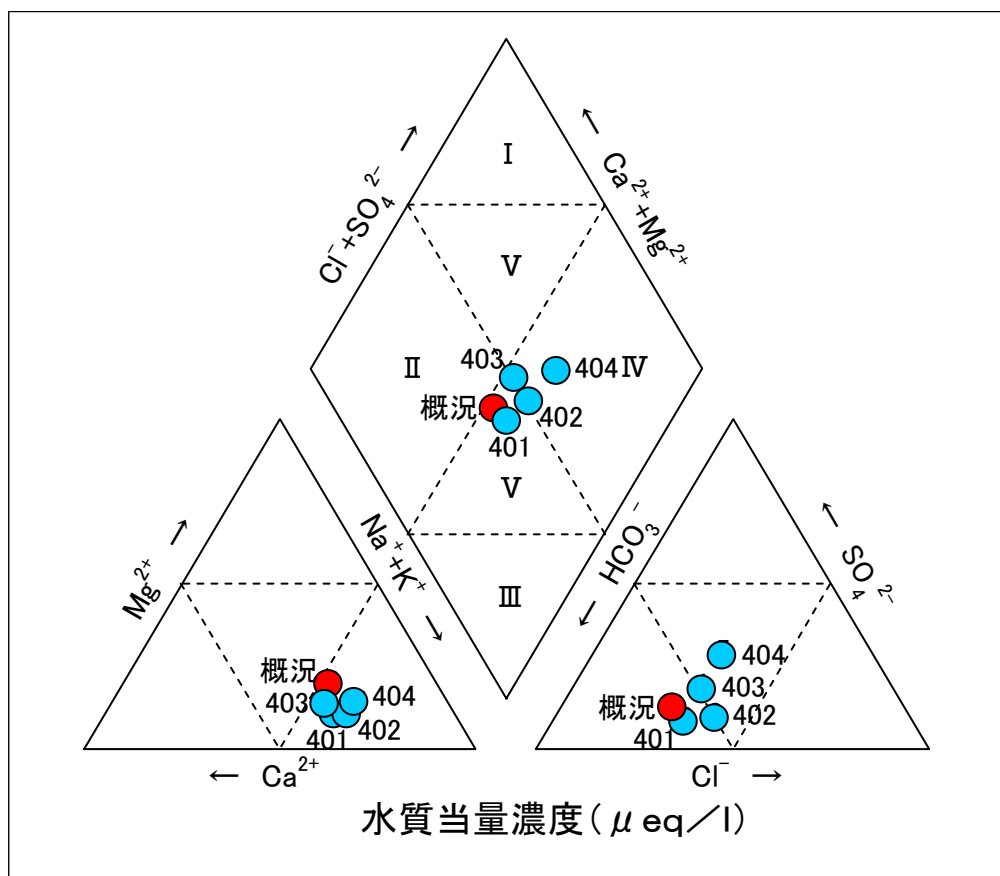
図 4-2 西区生の松原付近航空写真

水質イオン濃度 (mg/l)

	Na ⁺	K ⁺	Ca ²⁺	Mg ²⁺	NH ₄ ⁺	Cl ⁻	NO ₃ ⁻	NO ₂ ⁻	SO ₄ ²⁻	HCO ₃ ⁻	CO ₃ ²⁻
概況	24	2.0	11	5.3	<0.1	18	5.3	<0.016	13	68	0
401	24	2.7	12	3.0	<0.1	21	8.4	<0.016	9.3	66	0.014
402	20	3.6	8.9	2.5	<0.1	19	7.0	<0.016	7.7	42	0
403	26	1.2	14	4.0	<0.1	23	9.7	<0.016	21	64	0
404	23	1.8	8.1	3.1	<0.1	17	9.3	<0.016	23	36	0

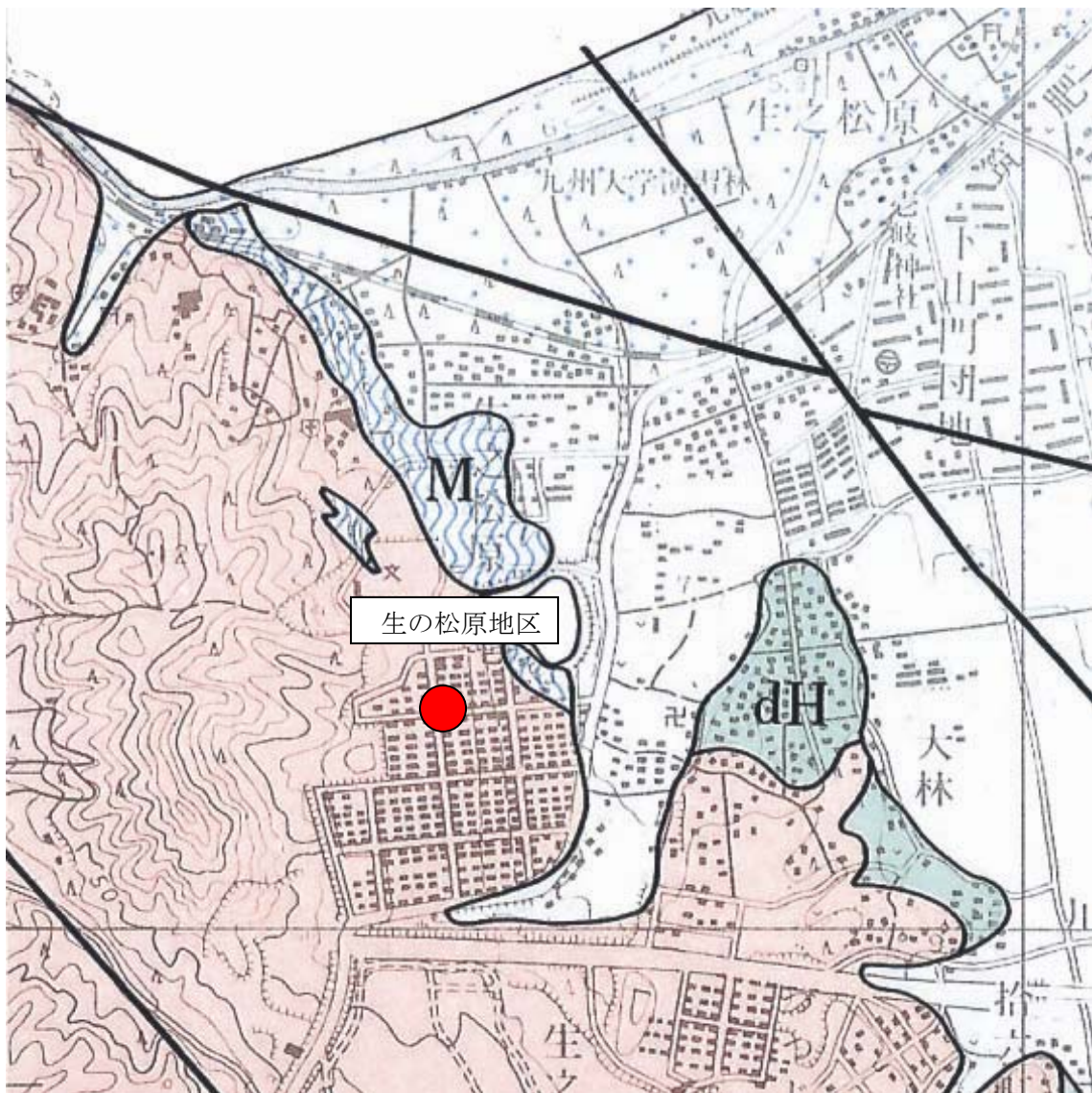
水質当量濃度 (μeq/l)

	Na ⁺	K ⁺	Ca ²⁺	Mg ²⁺	NH ₄ ⁺	Cl ⁻	NO ₃ ⁻	NO ₂ ⁻	SO ₄ ²⁻	HCO ₃ ⁻	CO ₃ ²⁻
概況	1,043	51	548	435	0	507	85	0	270	1,114	0
401	1,043	69	598	246	0	592	135	0	193	1,081	0
402	869	92	444	205	0	535	112	0	160	688	0
403	1,130	30	698	328	0	648	156	0	437	1,049	0
404	1,000	46	404	254	0	479	149	0	478	590	0



- I : アルカリ土類非炭酸塩 (化石水・温泉水)
- II : アルカリ土類炭酸塩 (河川水・浅層地下水)
- III : アルカリ炭酸塩 (停滞的環境の地下水)
- IV : アルカリ非炭酸塩 (温泉水・海水)
- V : 中間型 (主に河川水)

図4-3 トリリニアダイアグラム(西区生の松原)



凡 例

地 質 時 代			地 層 名	記号	層 相
新 生 代	第 四 紀	完 新 世	中 洲 層	a	砂礫・砂質土・粘性土
		更 新 世	荒 江 層	dA	砂礫・砂質土・粘性土
				V	火山砕屑物
				dA	砂礫・砂質土
		博多粘土層	dH	砂礫・砂質土・粘性土	
	金武礫層	dK	砂礫		
	玄武岩類		熔岩・火山砕屑岩		
第 三 紀	漸 新 世	姪浜層群	T	礫岩・砂岩・頁岩・石炭	
		早良岡層群			
中 生 代		花崗岩類	Gr	花崗岩・花崗閃緑岩	
			Gm	変はんれい岩	
古 生 代		三郡変成岩類	M	結晶片岩類・蛇紋岩	

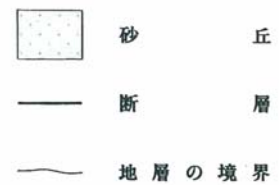


図 4-4 西区生の松原地区 地質平面図