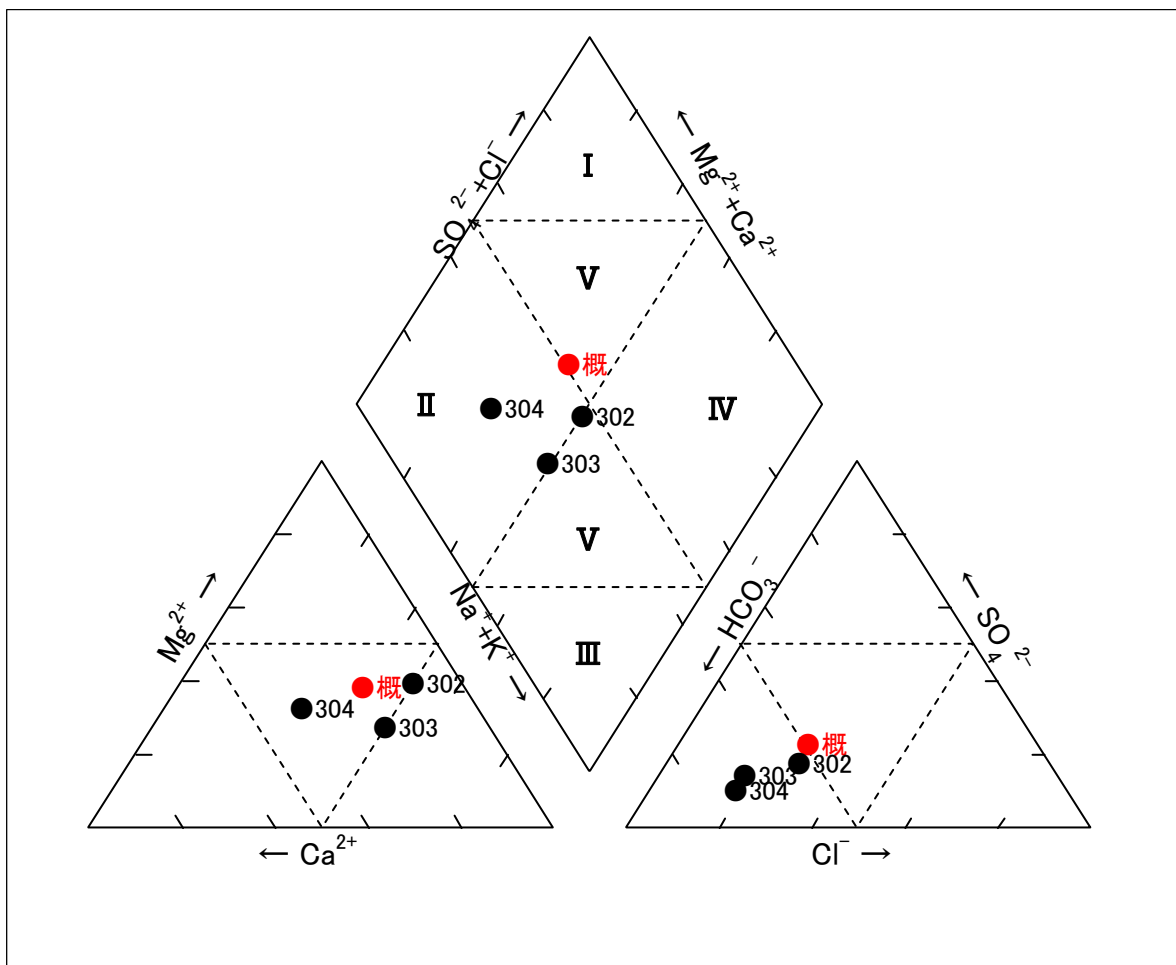


水質当量濃度 (meq/L)

	Mg <sup>2+</sup>	Ca <sup>2+</sup>	Na <sup>+</sup> +K <sup>+</sup>	HCO <sub>3</sub> <sup>-</sup>	Cl <sup>-</sup>	SO <sub>4</sub> <sup>2-</sup>
概況	1,150	699	1,150	1,440	762	666
302	708	220	878	1,620	818	541
303	601	649	1,130	1,970	508	437
304	1,480	1,800	1,270	4,920	1,180	666

水質当量濃度 (μeq/L)

	陽イオン合計	陰イオン合計
概況	3,000	2,870
302	1,810	2,980
303	2,380	2,920
304	4,550	6,770



- I : アルカリ土類非炭酸塩 (化石水・温泉水)
- II : アルカリ土類炭酸塩 (河川水・浅層地下水)
- III : アルカリ炭酸塩 (停滞的環境の地下水)
- IV : アルカリ非炭酸塩 (温泉水・海水)
- V : 中間型 (主に河川水)

図13 トリリニアダイアグラム(東区下原)



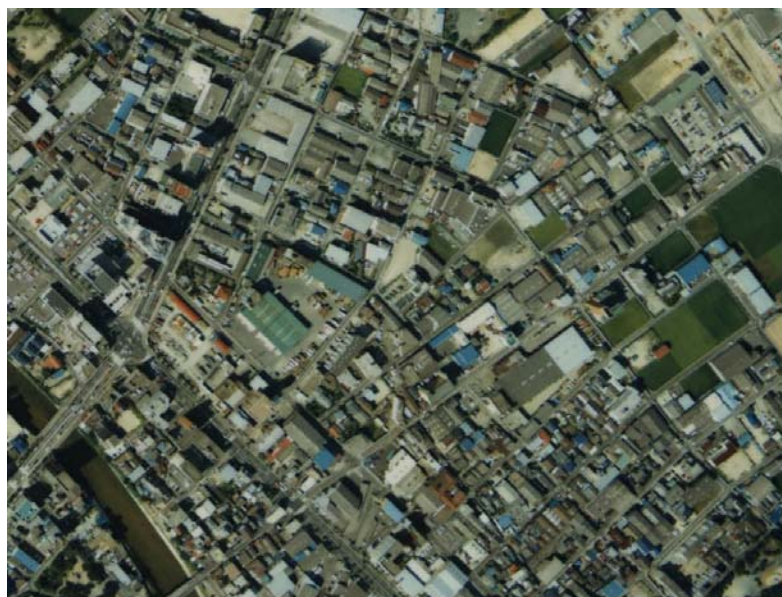
図14 概況調査地点及び汚染井戸周辺調査地点(博多区東比恵・上牟田)



図15 概況調査地点及び汚染井戸周辺調査地点(博多区東光)



1974年(昭和49年)



1987年(昭和62年)



2007年(平成19年)

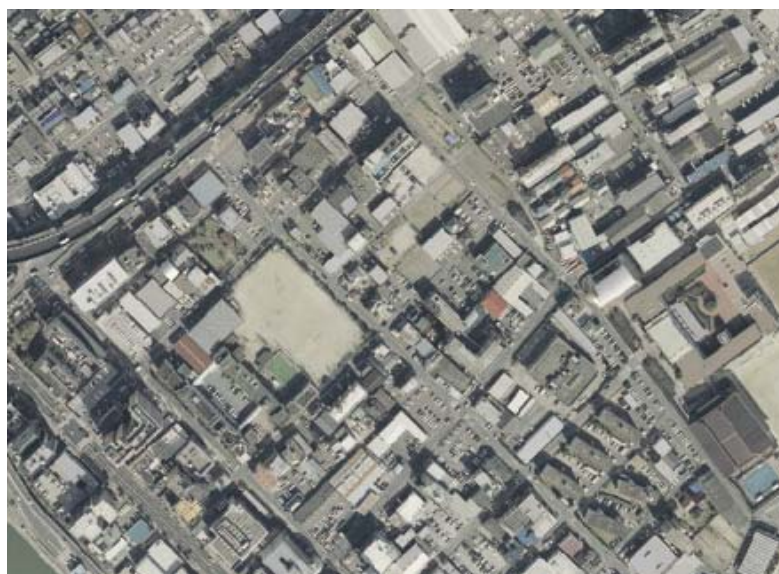
図16 博多区東比恵・上牟田付近 航空写真



1974年(昭和49年)



1987年(昭和62年)



2007年(平成19年)

图17 博多区東光付近 航空写真