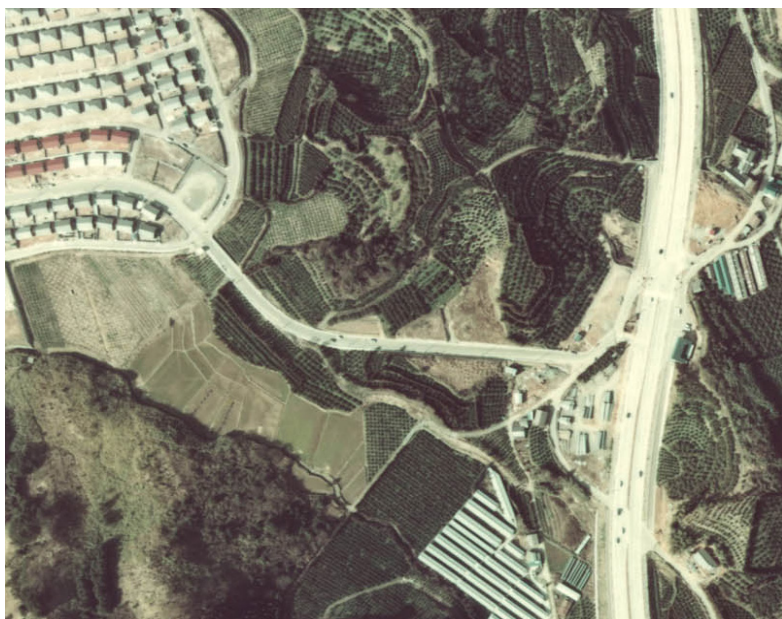
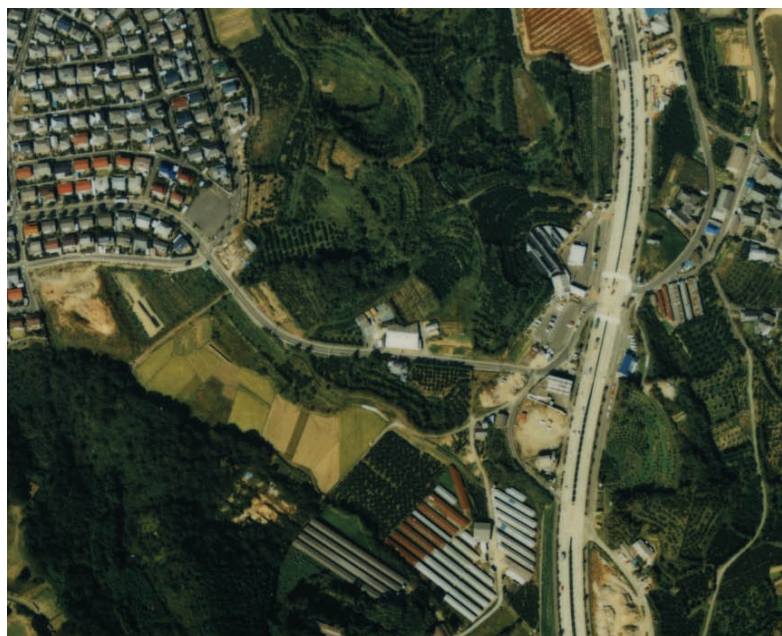


図8 概況調査地点および汚染井戸周辺調査地点(東区上和白)



1974年(昭和49年)



1987年(昭和62年)



2007年(平成19年)

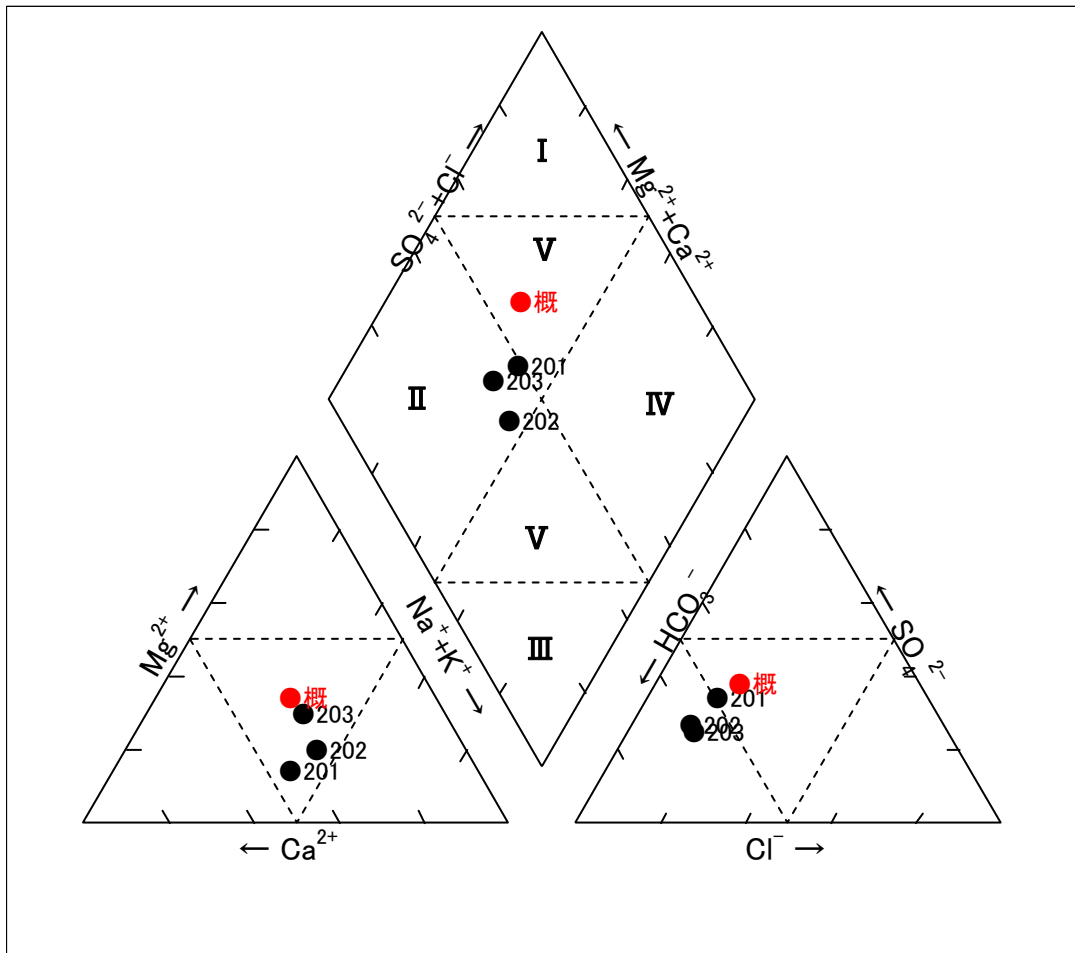
図9 東区上和白付近 航空写真

水質当量濃度 ( $\mu\text{eq/L}$ )

	$\text{Mg}^{2+}$	$\text{Ca}^{2+}$	$\text{Na}^+ + \text{K}^+$	$\text{HCO}_3^-$	$\text{Cl}^-$	$\text{SO}_4^{2-}$
201	626	1,950	1,680	3,280	987	2,290
202	494	898	1,060	1,970	423	812
203	798	948	936	1,800	480	770
概況	1,320	1,450	1,160	1,080	451	958

水質当量濃度 ( $\mu\text{eq/L}$ )

	陽イオン合計	陰イオン合計
201	4,260	6,560
202	2,450	3,210
203	2,680	3,050
概況	3,930	2,490



- I : アルカリ土類非炭酸塩 (化石水・温泉水)
- II : アルカリ土類炭酸塩 (河川水・浅層地下水)
- III : アルカリ炭酸塩 (停滞的環境の地下水)
- IV : アルカリ非炭酸塩 (温泉水・海水)
- V : 中間型 (主に河川水)

図10 トリリニアダイアグラム(東区上和白)

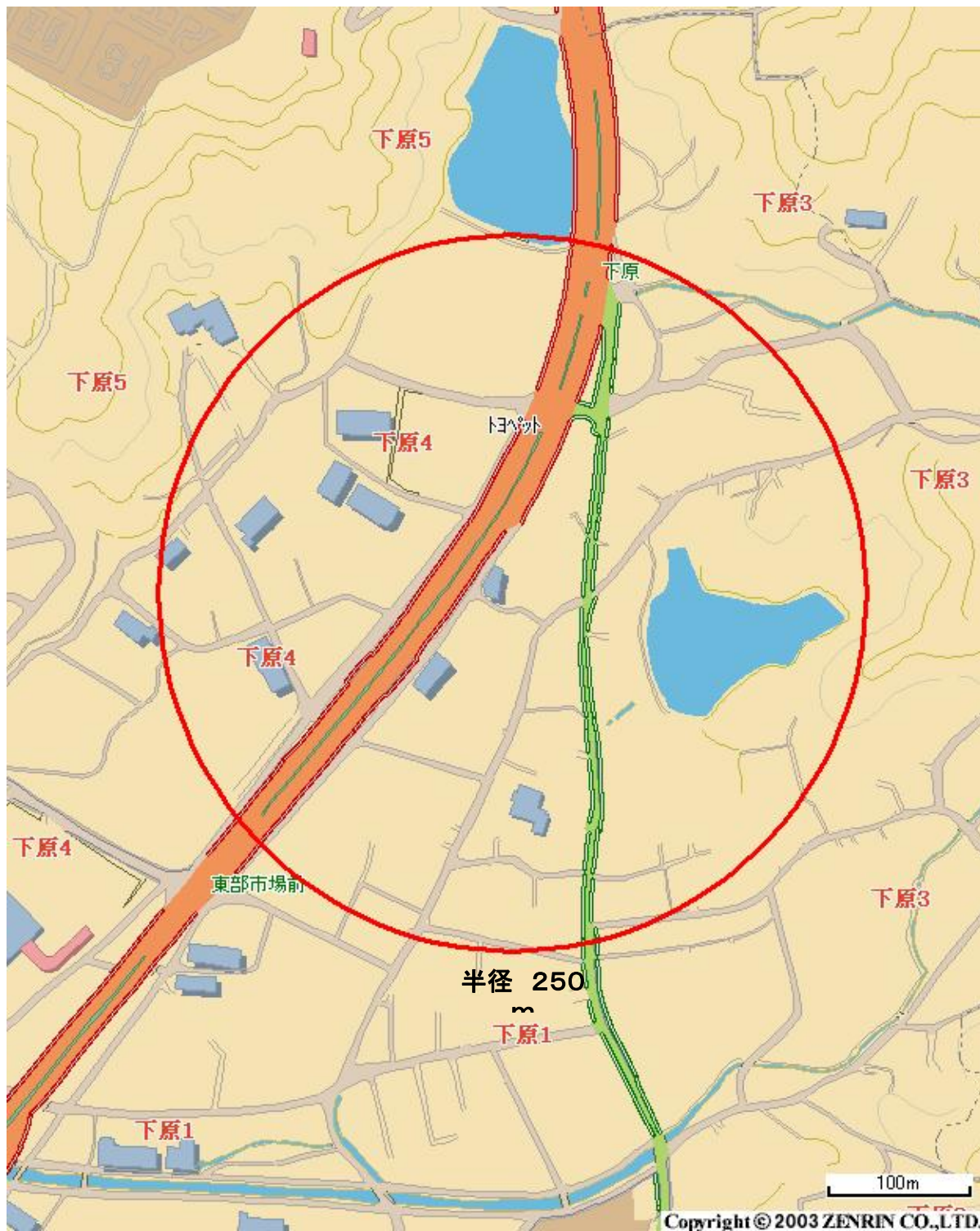


图11 概況調査地点及び汚染井戸周辺調査地点(東区下原)



1974年(昭和49年)



1987年(昭和62年)



2007年(平成19年)

图12 東区下原付近 航空写真