


がん検診普及啓発推進事業業務委託 補足資料

令和6年4月
福岡市保健医療局地域保健課



福岡市がん検診受診者数及び受診率(1)

■福岡市保健福祉総合計画にて、令和8年度までにがん検診受診率50%を達成することを目標としている。

＜福岡市がん検診受診者数の推移＞

	R元年度	R2年度	R3年度	R4年度
受診者総数	144,205人	130,086人	154,110人	155,871人

※胃がん・大腸がん・肺がん・乳がん・子宮頸がんの合計

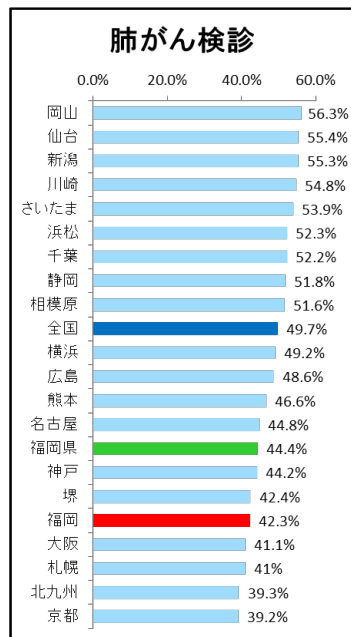
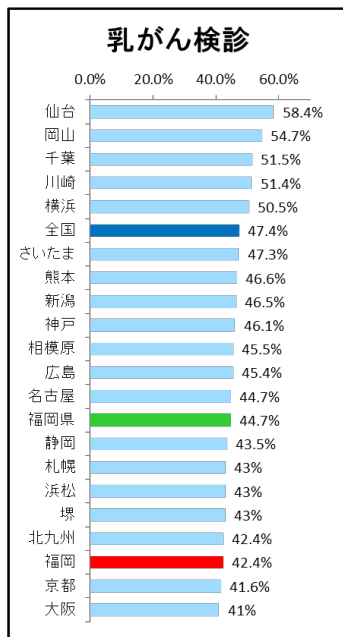
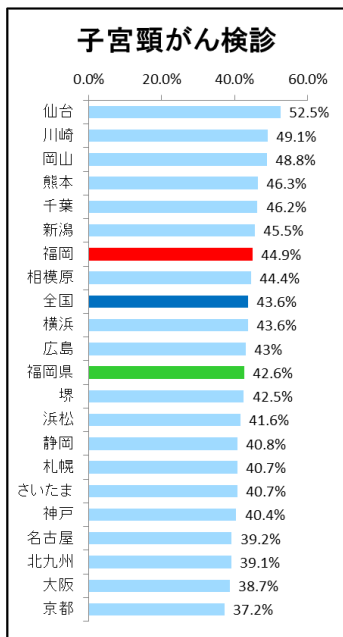
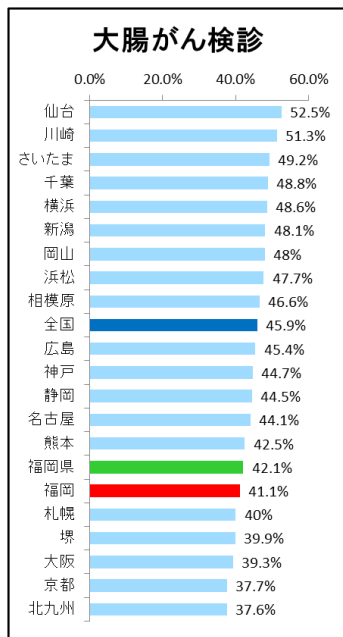
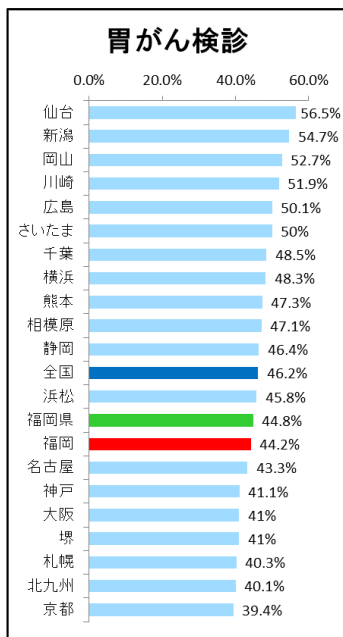
＜国民生活基礎調査における受診率の推移＞

		H25N	H28N	H31N	R4N	H31N比
胃がん (40-69歳)	全国	39.6%	40.9%	42.4%	46.2%	+3.8P
	福岡市	37.0%	39.2%	40.2%	44.2%	+4.0P
大腸がん (40-69歳)	全国	37.9%	41.4%	44.2%	45.9%	+1.7P
	福岡市	32.4%	38.0%	36.7%	41.1%	+4.4P
肺がん (40-69歳)	全国	42.3%	46.2%	49.4%	49.7%	+0.3P
	福岡市	37.0%	40.5%	43.9%	42.3%	-1.6P
乳がん (40-69歳)	全国	43.4%	44.9%	47.4%	47.4%	+0.0P
	福岡市	37.8%	37.7%	44.2%	42.4%	-1.8P
子宮頸がん (20-69歳)	全国	42.1%	42.3%	43.7%	43.6%	-0.1P
	福岡市	39.5%	35.9%	41.5%	44.9%	+3.4P

※国民生活基礎調査・・・福岡市がん検診以外の会社での検診・人間ドック等を含む。

福岡市がん検診受診者数及び受診率(2)

<他の政令指定都市との比較>



啓発動画

■なかやまきんに君出演による啓発動画(R5年度作成)

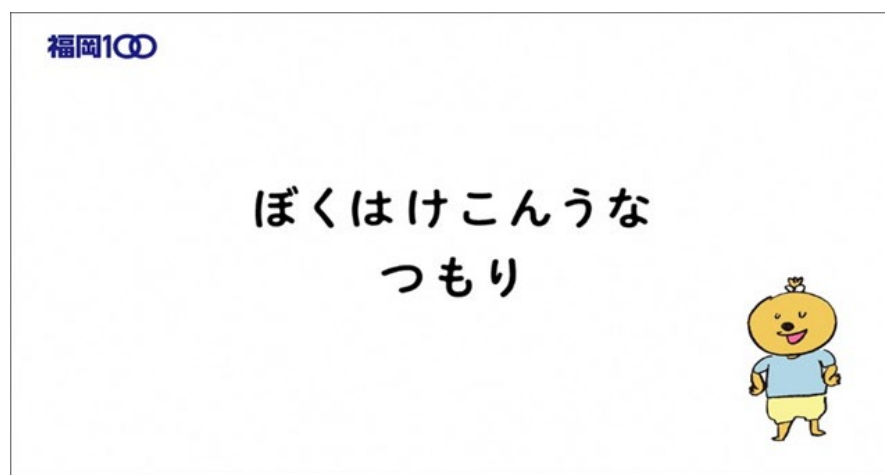
・がん検診「行くのか？行かないのか？どっちなんだい？」



- 福岡市公式「福岡チャンネル」にて配信
 - 動画広告配信 約43万回インプレッション
 - 福岡市公式LINEにて告知配信及びクイズプレゼント企画を実施
- ※視聴回数:約22万回(R6.3月現在)

■松隈ケンタ氏の作曲・歌唱による啓発動画(R2年度作成)

・健康なつもり？さあ行こう！がん検診！



- 福岡市公式「福岡チャンネル」にて配信
 - 街中デジタルサイネージにて発信
(福岡中央郵便局、天神CSビジョン(西通り一蘭店舗上部)、天神NSSビジョン(西通りと国体道路の交差点)、博多どんたくビジョン(博多駅博多口側地下鉄階段))
 - スポットCM
- ※視聴回数:約21万回(R6.3月現在)

本事業における過去の事例(参考)

啓発チラシ

忙しさをせいにして
自分の身体を
軽く考えていませんか？

「身体は何ともないし、忙しいから行かないか…」
なんて、身体やがん検診を軽く考えていたりしませんか？
もしも、そのせいで重大な結果が待っていたら！
そうならないように、軽い気持ちでもいいので行きましょう、がん検診。

さあ行こう！がん検診！
早期発見・早期治療が、あなたを守る。

早期発見が、あなたの未来のために。

自覚症状が現れにくい病気は多くありません。
一般的に、早期発見ほど治り、発見が遅れるほど治療が困難になります。
生活習慣病も、がんも、定期的な健診が早期発見につながります。

■ 乳がんを例にした、1つのがん組織が進行がんになるまでのイメージ

■ 病期による5年生存率の差

病期	乳がん	大腸がん	子宮がん	肺がん	胃がん
早期発見	85.6%	98.7%	98.8%	100%	93.6%
進行がん	7.3%	6.2%	23.3%	38.8%	26.5%

※乳がんは、乳がん検診による早期発見率を例として示しています。
※2014～2021年検診率調査データに基づく推定値

■ がん検診

種別	内容	対象年齢層別受診率					実施場所及び料金		内容
		20～39歳	40～49歳	50～54歳	55～64歳	65歳以上	実施場所	実施料金	
子宮頸がん	子宮頸がん検診 ※検診結果の通知 ※検診結果の通知 ※検診結果の通知	●	●	●	●	●	400円	1,200円	がん検診センター
乳がん	マンモグラフィ マンモグラフィ マンモグラフィ	●	●	●	●	●	1,300円	1,500円	がん検診センター
胃がん	胃がん検診 胃がん検診 胃がん検診	●	●	●	●	●	1,000円	1,200円	がん検診センター
大腸がん	大腸がん検診 大腸がん検診 大腸がん検診	●	●	●	●	●	600円	1,800円	がん検診センター
肺がん	肺がん検診 肺がん検診 肺がん検診	●	●	●	●	●	500円	500円	がん検診センター
膀胱・膵がん	膀胱がん検診 膵臓がん検診 膵臓がん検診	●	●	●	●	●	1,200円 (500円+700円)	無料	がん検診センター

■ 生活習慣予防のための健診

種別	対象年齢	実施場所及び料金	内容
よかドック	40～74歳	500円	血液検査、尿検査、眼底検査、心電図検査など ※検診結果の通知は別途発行されます。
特定健診	40～74歳	無料	※検診結果の通知は別途発行されます。 ※検診結果の通知は別途発行されます。

■ がん検診の受け方

1. がん検診の申し込み
2. 検診日の予約
3. 検診当日の受付
4. 検診結果の通知

お問い合わせ先：[各区保健福祉センター 健康課]

東区 ☎645-1078 博多区 ☎419-1091 中央区 ☎761-7340 南区 ☎559-5116
 福岡区 ☎831-4261 早良区 ☎851-6012 西区 ☎895-7073

商売繁盛

事業や仕事を長く継続して、お客様に喜ばれるためには、がん検診が基本。だから大切ですよ。

事業のために。お客様のために。

さあ行こう！がん検診！
早期発見・早期治療が、あなたを守る。

がん、あなたのためにもなる。

がんは少なくありません。早期発見が、がんになるのを防ぎます。

2人に1人の確率で、がんになる？

年	乳がん	大腸がん	肺がん	胃がん	子宮がん
2014	85.6%	98.7%	98.8%	100%	93.6%
2021	7.3%	6.2%	23.3%	38.8%	26.5%

がん検診による5年生存率の差

がん検診センター がん検診センター がん検診センター

■ 生活習慣予防のための健診

種別	対象年齢	実施場所及び料金	内容
よかドック	40～74歳	500円	血液検査、尿検査、眼底検査、心電図検査など ※検診結果の通知は別途発行されます。
特定健診	40～74歳	無料	※検診結果の通知は別途発行されます。 ※検診結果の通知は別途発行されます。

■ がん検診の受け方

1. がん検診の申し込み
2. 検診日の予約
3. 検診当日の受付
4. 検診結果の通知

お問い合わせ先：[各区保健福祉センター 健康課]

東区 ☎645-1078 博多区 ☎419-1091 中央区 ☎761-7340 南区 ☎559-5116
 福岡区 ☎831-4261 早良区 ☎851-6012 西区 ☎895-7073

本事業における過去の事例(参考)

啓発イベント

■がん検診普及イベント

- 開催日: R6年1月20日(土)・21日(日)
- 開催場所: ららぽーと福岡
- 実施内容: 簡易健康チェック・相談ブース
縁日コーナー(子供向け)
ステージイベント
※健診も合わせて実施
- 参加者数: トークショー(158人)
健診(1日目209人、2日目165人)

■がん検診普及イベント(県との共催)

- 開催日: R5年10月7日(土)
- 開催場所: 県営天神中央公園 貴賓館前広場
- 実施内容: 福岡市ブース
・がん検診チラシの配布
・射的大会
- 来場者数: 約300人



健康パーク
2024.1/20(土)・21(日)
三井ショッピングパーク 66ぽーと福岡 1階メディアパーク

各種(検)診 (10:30~17:30)	要予約	有料
よかドック(市民健康保険の特定健診)及び各種がん検診(右表参照)を行います。健診の内容など詳細はホームページ(けんしんナビ)をご覧ください。当日来診された方は、ららぽーと共通お買物・お食券券などが当たるがららぽーと福高会に抽選できます。		
大腸がん検診(1月10日(水)まで、それ以降は1月15日(月)までに、集団検診・よかドック総合窓口(電話0120-985-992 平日午前9時~午後5時)または「けんしんナビ」から予約してください)		
がん検診について詳しくは ▶▶ けんしんナビ		
よかドックは、福岡県健康増進課に加入して1年以上経過した方にのみ対象です。		
※要予約・無料にて受けられる。血管年齢などの簡易健康チェックや、がんとお会についての相談ブース等の他、パルーンアートのコーナーを設置します。		

簡易健康チェック・相談ブース (10:30~16:00) 予約不要 無料

ステージイベント 1/20(土) (14:00~) 予約不要 無料

メディアパークのステージで、講演・トークショーを開催。
①自分だけ? 誰にも聞けない「おしりの痛みと健康」14:00~
【健康増進課大腸肛門科医 別府理智子さん】
②気づいていない? 自分の身体の声を聞こう 15:00~
【中島浩二さんと別府理智子さんによるトークショー】

福岡 100 町席 500円
チアシート席 1,000円
茶席 500円

担当: 福岡県健康増進課健康推進課
(TEL: 092-711-4374)

中島浩二さん

イベントの様子



イベントの様子

本事業における過去の事例(参考)

ノベルティ

■告知シールを作成



■缶型袋留クリップを作成



企業・団体との連携

『福岡100』 Press Release



市政記者各位

令和元年10月24日
福岡市保健福祉局健康増進課

大腸がんトイペ・キャンペーン開始！ 協力企業を募集します

福岡市では、人生100年時代の到来を見据え、誰もが心身ともに健康で自分らしく暮らせる持続可能なまちを目指す『福岡100』プロジェクトを進めております。

11月から「大腸がん検診啓発トイレトイペー・キャンペーン事業」（略称：**大腸がんトイペ・キャンペーン**）を開始します。

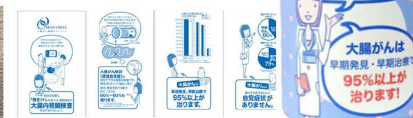
日本では毎年約10万人を超える人が新たに大腸がんと診断され、部位別がん死亡数では、女性は1位、男性は3位と、男女ともに上位に挙げられています。大腸がんは早期に発見して治療すれば、ほぼ治癒が可能です。検診は2日間の排便キット提出だけで料金も安価です（福岡市の検診は500円）。

福岡市でも大腸がんによる死亡者数は年々増えています。このため、包括連携協定を締結している株式会社ローソンの協力をいただきながら、福岡市では市内の各企業にキャンペーンへの参加を呼びかけます。

- 1 キャンペーン期間**
令和元年11月1日（金）から令和2年10月31日（土） 1年間
- 2 協力依頼内容**
 - ・毎月1～7日の福岡市健診受診推進週間に、社内トイレに**啓発シール**と**啓発トイレトイペー**を設置し、社員啓発にお役立てください。
 - ・啓発シールは市が無償提供します。（一社あたり最大10枚）
 - ・啓発トイレトイペーは、自社でご購入ください。
- 3 協力のお申込み**
 - ・「Fukuoka City けんしんナビ」より、11月1日からお申し込みください。
 - ・お申込みいただいた企業には、サンプル用にトイレトイペーを1個プレゼント
- 4 申込資格**
事業所・施設等が福岡市内に所在すること
- 5 表彰**
年度末と期間終了後に数社を選定し、表彰及びトイレトイペー1,000個プレゼント
- 6 設置の具体例は、以下の場所でご覧いただけます。**
ローソン福岡市役所店、ローソン天神南店（常設）
福岡市役所1階（行政棟）、福岡市役所本庁舎横ローソン隣公園



設置例



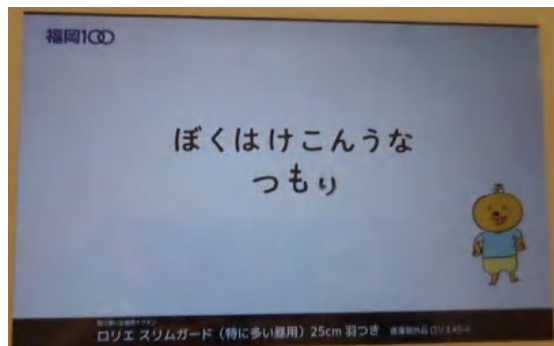
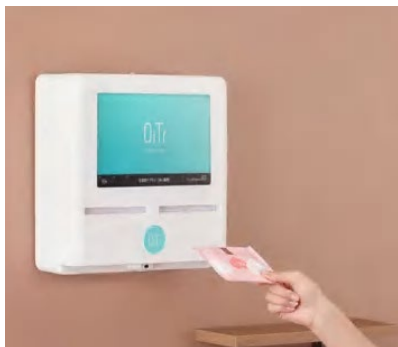
啓発トイレトイペーはロール面に大腸がん情報が大きく印刷されています。ダブルロール・30メートル。NPO法人「フレイサークル」の商品（税込一個55円）

【問い合わせ先】
保健福祉局健康増進課
担当：平田、服部
TEL：092-711-4269（内線：2224）
FAX：092-733-5535

本事業における過去の事例(参考)

その他

①女性をターゲットとして、個室トイレに生理用ナプキンを常備し無料で提供する社会問題解決として話題のディスペンサー「OiTr」に動画を出稿した。



②純真学園大学での子宮頸がん検診実施と西日本新聞社と連携して関連記事を制作



- (1) 質問受付 4月23日(火)～5月1日(水) 午後5時
※質問の回答は5月9日(木)までに福岡市HPに公開します。
- (2) 参加申込期間 4月23日(火)～5月13日(月) 午後5時
※市登録事業者かどうかで参加申込の提出書類が異なりますので、提案競技実施要領をご確認ください。
- (3) 提案書の提出 5月14日(火)～5月20日(月)午後5時
※参加申込者が多数の場合は、提案書による書類審査(1次審査)により、5事業者程度を有参加資格者とします。
※1次審査を行った場合、有参加資格者とならなかった事業者へは、5月24日(金)午後5時までにEメールで連絡します。
- (4) 提案競技(プレゼンテーション) 5月29日(水)(予定)
- (5) 事業者決定 5月下旬 予定
- (6) 契約 6月上旬 予定