

洪水ハザードマップ



保存版

発行月
令和2年11月

福岡市洪水ハザードマップが新たにになりました

最近、全国各地で水害による被害が発生し、被災者からは「今まで経験したことがない」という言葉をよく聞きます。このように雨の降り方が明らかに変化しているなか、最悪の事態にあっても「少なくとも命を守る」ことを目標に想定される最大降雨時によるハザードマップが作成されました。樋井川流域全体で最大6時間に615ミリの連続降雨による浸水マップです。当仁校区の避難所は当仁公民館、当仁小学校が福岡市役所より指定されています。

より詳しく知るには、福岡市ホームページまたは市発行のパンフレットをご覧ください。今一度各ご家庭で避難行動等を確認されてはいかがでしょうか。

洪水ハザードマップで自宅の位置を確認しましょう

自宅がある場所で色(浸水)で塗られている (浸水の恐れがある)

自宅の構造

戸建平屋またはマンション1階に住んでいる

はい

避難できる親戚宅や友人宅がある

いいえ

災害が発生する前に安全な場所、避難所へ避難

いいえ ↓

戸建で2階以上ある

はい

2階以上に避難

はい

災害が発生する前に親戚宅、友人宅などへ避難

いいえ ↓

マンション2階以上に住んでいる

はい

はい

自宅のテレビのリモコンのdボタンなどで最新防災情報を入手しつつ待機しましょう



福岡市防災気象情報
防災気象情報を提供するインターネットサイトです。
<http://bousai.city.fukuoka.lg.jp>

無料

樋井川の流れや水位をライブで見ることができます。

当仁校区自治協議会
安心安全会議・防災部会 発行
福岡市中央区唐人町3丁目1-11
(当仁公民館内)

洪水ハザードマップ

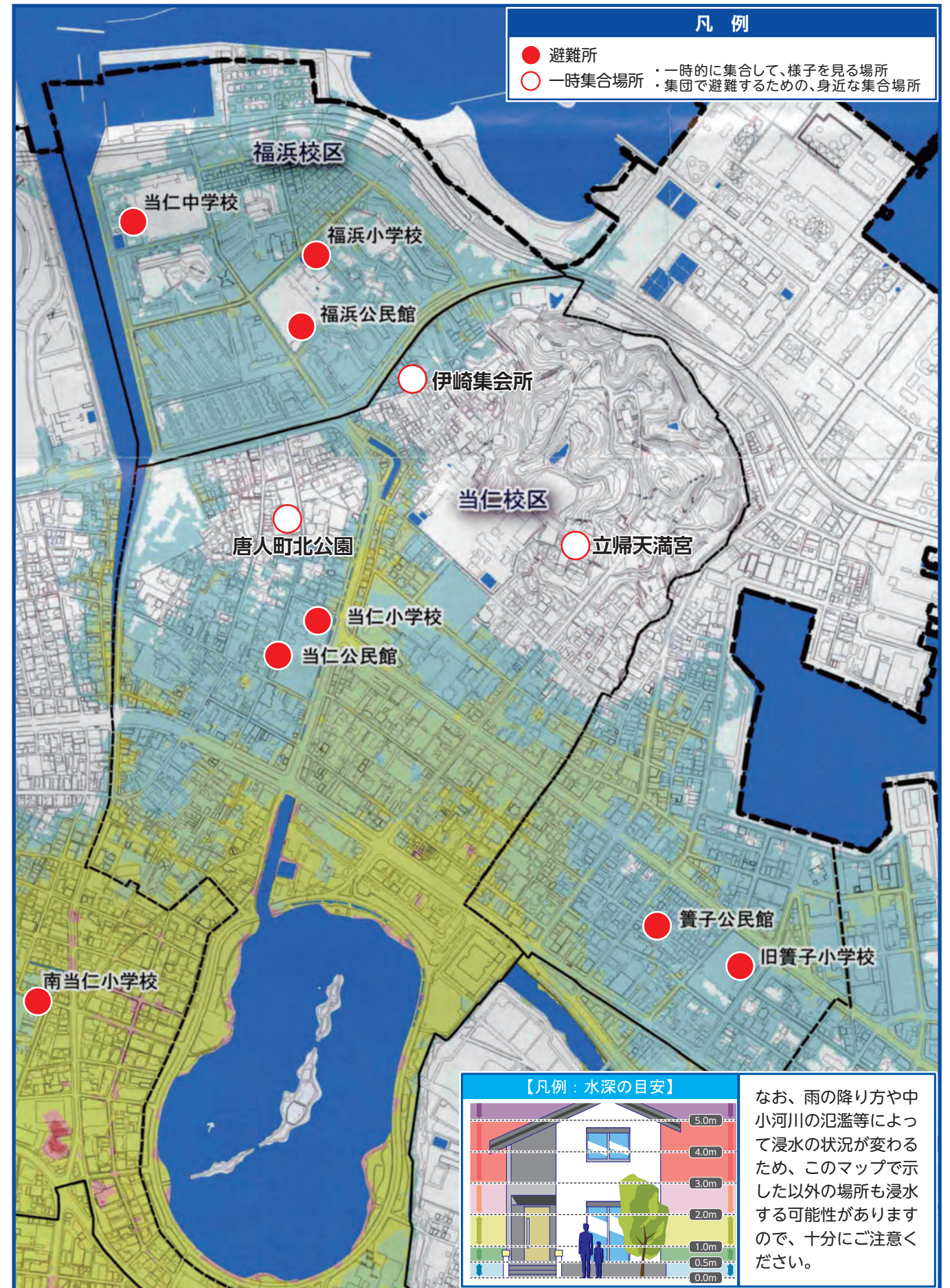
当仁校区版

保存版

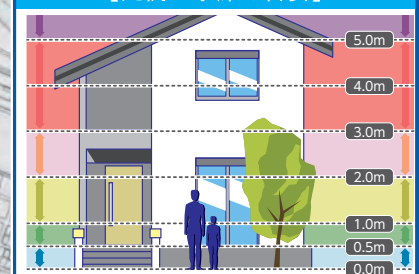
発行月
令和2年11月

凡例

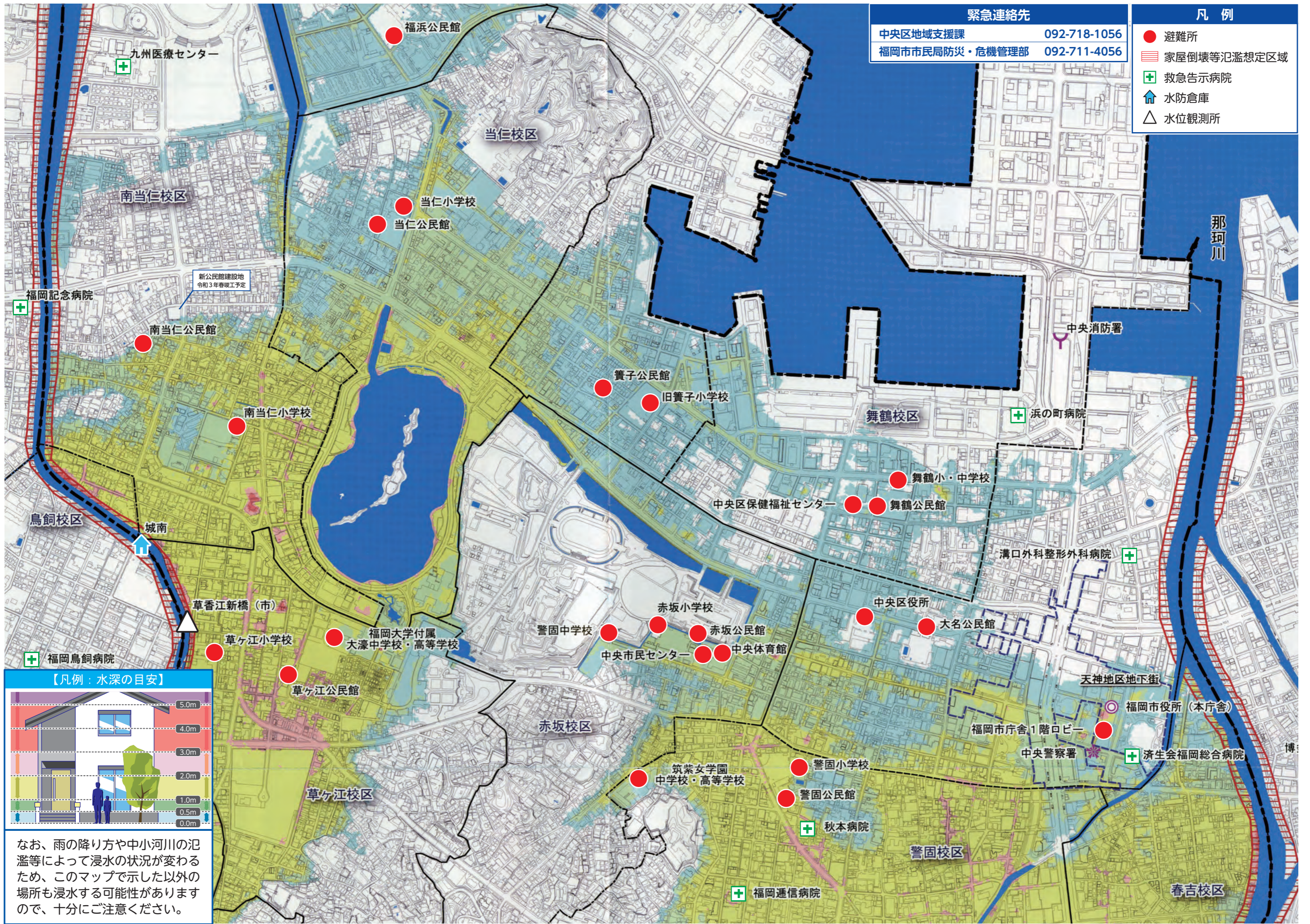
- 避難所
 - 一時集合場所
- ・一時的に集合して、様子を見る場所
・集団で避難するための、身近な集合場所



【凡例：水深の目安】



なお、雨の降り方や中小河川の氾濫等によって浸水の状況が変わるため、このマップで示した以外の場所も浸水する可能性がありますので、十分にご注意ください。



緊急連絡先	
中央区地域支援課	092-718-1056
福岡市市民局防災・危機管理部	092-711-4056

- 凡例
- 避難所
 - 家屋倒壊等氾濫想定区域
 - ⊕ 救急告示病院
 - 🏠 水防倉庫
 - △ 水位観測所

【凡例：水深の目安】

なお、雨の降り方や中小河川の氾濫等によって浸水の状況が変わるため、このマップで示した以外の場所も浸水する可能性がありますので、十分にご注意ください。