

地域共生シンポジウム

～孤独・孤立とこれからのつながりについて考える～

孤独・孤立は私たちの身近な問題であり、

誰もがその当事者となり得ます。

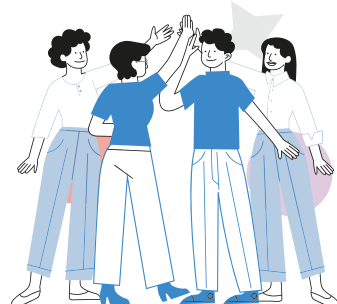
そこで、「孤独・孤立」について考える

ためのシンポジウムを開催します。

支援機関や企業の方、孤独・孤立に

ご興味のある方など、どなたでも

参加可能ですので是非ご参加ください。



日時

令和 6 年 1 月 12 日 金

13時30分～16時

(13時受付開始)

会場

ももちパレス大ホール（福岡市早良区百道2-3-15）

地下鉄空港線「藤崎駅」2番出口より徒歩約2分
西鉄バス「藤崎」下車 徒歩約2分

内容

基調講演「孤独・孤立とこれからのつながり（仮）」

講師：勝部麗子氏（社会福祉法人 豊中市社会福祉協議会 事務局長）

パネルディスカッション（事例紹介等）

登壇者：速水 靖夫氏（NPO法人 孤立防止センター 理事長）

行徳 收司氏（野芥校区社会福祉協議会 会長）

藤村 昌憲氏（社会福祉法人 恵徳会 特別養護老人ホームなの国 施設長）

安河内 悟史氏（西部ガス・カスタマーサービス株式会社

お客さま保安部 福岡西事業所 所長）

申し込み方法

専用フォーム、電話、FAXのいずれかでお申込みいただけます。詳しくは裏面をご覧ください。

福岡 何歳でも
100 チャレンジできる
未来のまちへ

アジアのリーダー都市へ
FUKUOKA NEXT

参加費
無料

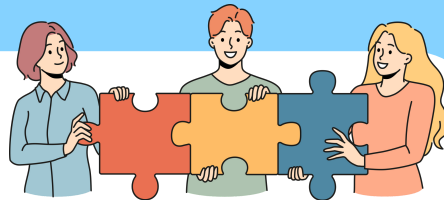
主催
福岡市、福岡市社会福祉協議会

お問い合わせ先 シンポジウム事務局（ビジネスリファイン内）

Tel：092-734-1030 FAX：092-734-1034

Email：edu@business-refine.co.jp

講師紹介



社会福祉法人 豊中市社会福祉協議会 事務局長

勝部 麗子 Katsube Reiko 氏

大阪府豊中市生まれ。1987年、豊中市社協に入職。
2004年に大阪府で初めて導入された地域福祉の専門職コミュニティソーシャルワーカー（CSW）の第1号。CSWとして、多くの住民とともに、制度の狭間にある様々な課題を「発見」し、「共有」し、「解決」する仕組みづくりに取り組んでいる。
その活動は、自身をモデルにしたNHKドラマ『サイレント・プア』や『プロフェッショナル 仕事の流儀』で日本中に広く知られている。

会場

ももちパレス大ホール（福岡市早良区百道2-3-15）

地下鉄空港線「藤崎駅」2番出口より徒歩約2分
西鉄バス「藤崎」下車 徒歩約2分

詳細はこちら



申し込み

インターネット・電話・FAXのいずれかでお申込みください。

12月1日（金）申し込み開始

インターネット

福岡市ホームページ



福岡市 地域共生シンポジウム

お申込みフォーム



092-734-1030 シンポジウム事務局担当窓口（ビジネスリファイン内）



092-734-1034 下記申込書に必要事項をご記入の上、FAXを送信してください。
3名以上の場合はコピーしてご利用ください。

1人目 参加者氏名	
連絡先	TEL : メールアドレス :

2人目 参加者氏名	
連絡先	TEL : メールアドレス :

