

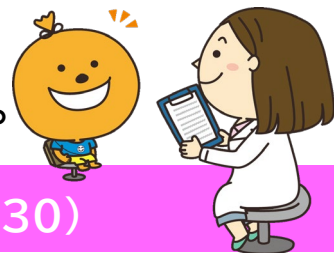
早良区保健福祉センター

健診

要予約
定員になり次第
終了

早良区保健福祉センターで、よかドック(福岡市国民健康保険の特定健診)や各種がん検診を実施します。

ご自身の健康のために、年に1度、健診を受けましょう。



実施日程 (受付時間 8:30 ~ 10:30)

月	日	曜日
4	25	木
5	16	木
	27	月
6	13	木
	24	月

月	日	曜日
7	11	木
	25	木
8	8	木
	20	火
9	3	火
	17	火

月	日	曜日
10	1	火
	17	木
11	5	火
	18	月
12	12	木
	19	木

月	日	曜日
1	9	木
	21	火
2	27	月
	6	木
3	18	火
	6	木

※ 健診日の10日前までに(土日祝日等を除く)、予約してください。

※ ○印の日は、無料託児があります(対象年齢:生後6か月~未就学児)。健診を予約後、健診日の10日前までに(土日祝日等を除く)健康課(☎851-6012)までお申し込みください。

場 所

早良区保健福祉センター(早良保健所)

住所:福岡市早良区百道1丁目18-18

※ 健診利用者の駐車スペースはありませんので、公共交通機関をご利用ください。
(裏面に続く)

健(検)診項目

健診名	対象年齢	料金	検査項目等
よかドック (福岡市国民健康保険 の特定健診)	40～74歳の福岡市 国民健康保険加入者	500円	身体測定・血圧測定・尿検査・ 心電図検査・血液検査・問診など
子宮頸がん検診 ※受診は2年度に1回	20歳以上の女性	400円	子宮頸部粘膜の細胞診 ※生理中は正確な結果がでないことがありますので、 お勧めしません。
乳がん検診 ※受診は2年度に1回	40～49歳の女性	1,300円	マンモグラフィ (40代:2方向、50代以上:1方向) ※妊娠・授乳中、豊胸術後の人、ペースメーカー挿入 の人などは受けることができません。
	50歳以上の女性	1,000円	
胃がん検診	40～69歳	600円	バリウムによる胃透視
胃がんリスク検査	令和6年度に35歳、 40歳になる人	1,000円	血液検査 (ピロリ菌抗体検査とペプシノゲン法)
大腸がん検診	40歳以上	500円	2日間採便による便潜血検査 ※予約後、採便キットを送付します。
肺がん検診	40～64歳	500円	胸部X線検査 ※50歳以上のハイリスク者のみ 喀痰細胞診検査(別途700円)があります。
結核・肺がん検診	65歳以上	無料	
骨粗しょう症検査	40歳以上	500円	前腕部にX線を当てて骨量を測定 ※妊娠中の人、骨粗しょう症で治療中または経過観察 中の人には受けることができません。

※ 満70歳以上の人、市県民税非課税世帯の人等は、証明書の提出で受診料金が**無料**になります。
 ※ よかドックの結果は、約1か月後の結果説明会(来所)にてお渡します。
 ※ がん検診の結果は、約1か月後に検診機関から直接送付します。

予 約 先

電話

集団健診・よかドック総合窓口

☎ 0120-985-902 FAX 0120-931-869

(受付:9時～17時 土日祝日等を除く)

WEB

「けんしんナビ」で検索
または右記二次元コードから



※健診日の10日前までに(土日祝日等を除く)予約してください

【問い合わせ先】早良区保健福祉センター健康課 TEL:092-851-6012 FAX:092-822-5733

福岡100

令和6年3月作成