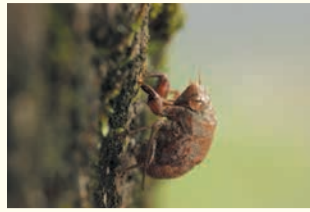


# 城南区

区のマーク

※健康だよりは毎月15日号に掲載



ニイゼミ、抜け殻 (油山市民の森)

区役所代表番号 ☎822-2131

〒814-0192 城南区烏飼六丁目1-1  
窓口受付時間: 午前8時45分～午後5時15分  
(土日・祝休日・年末年始を除く)  
区ホームページは「福岡市城南区」で検索



区のシンボルキャラクター 油山の妖精「ニコりん」

区の人口 133,452 人 (前月比 86 人増) (男 62,608 人 女 70,844 人) 世帯数 69,120 世帯 (前月比 90 世帯増) (令和5年6月1日現在推計)

☎ = 日時、開催日、期間 所 = 場所 問 = 問い合わせ ☎ = 電話 ☎ = ファクス 対 = 対象 定 = 定員 料 = 料金、費用 託 = 託児 申 = 申し込み 電 = メール 頁 = ホームページ 持 = 持参

## 「チョイソコふくおか」を利用しませんか

市は地域や事業者と協力して、オンデマンド交通「チョイソコふくおか」の社会実験を行っています。

### ●「チョイソコふくおか」とは

エリア内の停留所間を、タクシー車両に乗り合わせて移動できるサービスです。乗車したい時間の30分前までに申し込みと利用できます。料金は1回につき300円(小学生・障がい者は150円)で、運行エリアは区内の長尾、片江、金山、七隈校区と中央区の赤坂、草ヶ江、小笹校区です。平日・土曜午前8時～午後6時(祝休日を除く)に運行しています。



停留所の看板

※運行エリアは曜日によって異なります。詳細は、ホームページ(「チョイソコふくおか」で検索)で確認してください。

### ●利用するには

利用には、事前の会員登録(無料)が必要です。校区外の人でも登録できます。ホームページから登録するか、対象エリアの公民館で配布している申込書に必要事項を記入し、郵送してください。

問▷乗車申し込みなど=専用コールセンター ☎050-201-87015▷記事に関すること=市交通計画課 ☎711-4393 ☎733-5590



効果的な土のうの積み方を学ぶ地域の皆さん

区と南片江校区自治協議会は共働で、5月27日に南片江小学校で水防訓練を実施し、地域住民約

### 南片江校区 水防訓練

区は、区民の皆さんの防災力を高めるため、毎年、地域やさまざまな団体・機関と連携し、市民総合防災訓練を行っています。今年は2日間に分けて実施しました。

## 防災力の向上を目指して 総合防災訓練を実施しました

130人と早良消防団長尾分団などが参加しました。

油山の麓に位置する同校区は、土砂災害の恐れがあるため、傾斜地からの泥水の流入を防ぐ方法を知ってもらおうと、土のうや水のうを用いた訓練を行いました。

城南消防署の指導で、土のうの作り方や効果的な積み方を実践したほか、ビニール袋で作る水のうや段ボール箱などを活用して浸水を防ぐ方法を学びました。いざという時に備えて、子どもも大人と一緒に真剣に取り組んでいました。

同校区自治協議会の金子雅英会長は「日頃から気象や防災に関する講話や、避難所で水道や電線などが使えないことを想定して持参するものや考えるゲーム、防災食の試食など、さまざまなプ

### 城南区防災・安全安心塾

6月3日には、城南市民センターと福岡大学で「城南区防災・安全安心塾」を行い、福岡管区気象台や城南警察署、福岡大学などの機関が参画しました。

気象や防災に関する講話や、避難所で水道や電線などが使えないことを想定して持参するものや考えるゲーム、防災食の試食など、さまざまなプ

ログラムが実施され、参加した地域住民は、熱心に学んでいました。ボランティアとして参加した同大学災害復興架け橋隊の赤嶺美空さんは「耐熱袋を使った防災食レシピなど、災害時に役立つ新たなことを学べました。防災についてさらに知識を深め、サークル内で共有し、今後の活動に生かしたいと思えます」と話しました。



防災食の作り方を紹介する市民防災センターと福岡大学の皆さん

## 世界水泳を盛り上げよう

7月14日(金)～30日(日)に「世界水泳選手権2023福岡大会」、8月2日(水)～11日(金・祝)に「世界マスターズ水泳選手権2023九州大会」が開催されます。一緒に大会を応援しましょう。

### ◆一人一花おもてなし花壇

同大会の開催をもっと多くの人に知ってもらい、市を訪れた人を花でもてなそうと、区は、区役所玄関に大会の特大大ポスターを掲示し、花壇に色とりどりの花を植えて=上写真=、世界水泳特製ピック=右写真=で飾っています。同ピックは問い合わせ先でも配布しています。



### ◆応援メッセージ動画

今年開催された博多どんたく港まつり「城南区演舞台」の世界水泳PRブースを訪れた皆さんや福岡大学水泳部の皆さんから寄せられた、選手への応援メッセージを動画にし、市YouTube(ユーチューブ)(「福岡チャンネル」で検索)や区役所などで放映しています。

問区企画振興課 ☎833-4065 ☎844-1204

## 校区の夏祭りに行こう

校区で行われる主な夏祭りは、下表の通りです。

校区	開催日	時間	場所	雨天延期日	問い合わせ(各公民館)
堤丘	7/29(土)	盆綱つくり: 午前8時～11時	堤八幡宮	-	☎861-4821 ☎861-4834
		盆綱夏祭り: 午後6時～9時	三尾池公園		
長尾	8/5(土)	子どもみこし: 午後1時～	長尾小学校	8/6(日)	☎871-5619 ☎871-5198
		夏祭り: 午後5時～9時			
金山	8/5(土)	午後5時～9時	金山小学校	-	☎801-2830 ☎801-5149
		午後5時半～8時	別府小学校		
別府	8/5(土)	午後5時～8時50分	別府小学校	-	☎821-7489 ☎821-2308
		午後5時～8時50分	鳥飼小学校		
鳥飼	8/5(土)	午後5時～8時50分	鳥飼小学校	8/6(日)	☎821-5227 ☎821-5247
		午後4時～8時	城南小学校		
城南	8/5(土)	午後4時～8時	城南小学校	8/6(日)	☎843-9418 ☎843-8693
片江	9/17(日)	片江まつり: 午後4時～8時	片江小学校	9/18(月・祝)	☎871-1219 ☎871-5319

## 来て! 見て! 体験! 消防たい(隊)

はしご車の試乗や車両展示など、消防隊の仕事を見学・体験できます。

詳しくは、7月18日以降に市ホームページ(「福岡市消防局」で検索)で確認してください。

期7月29日(土)午前10時～11時半 料無料 所問城南消防署(神松寺二丁目) ☎863-8119 ☎865-3594



お知らせ・参加者募集

## 家族介護者カフェ城南

介護者同士が気楽に話せるカフェを開催します。介護に関する情報交換もできます。

期8月10日(木)午前11時～午後1時 所ケアタウン茶山(茶山三丁目) 問区社会福祉協議会 ☎832-6427 ☎832-6428 問家族を介護している人 抽選20人 料500円(昼食代含む) 申7月31日までに電話、ファクスまたはメール(☎jounanku@fukuoka-shakyo.or.jp)で同協議会へ。

## 7月31日(月)は固定資産税・都市計画税第2期の納期限

金融機関、コンビニ、納付書に印字された「eL-QR」や「eL番号」を利用してスマホ決済やクレジットカードでも納付できます。便利な口座振替もご利用ください。問区納税課 ☎833-4026 ☎841-2145

### 公民館でマイナンバーカードの申請ができます

区内の公民館で、マイナンバーカードの申請受け付けや申請用の写真撮影を行います。公民館で申請すると、約2～3カ月後にカードを郵送で受け取ることができ便利です。

また、2月末までに申請したマイナンバーカードを持っている人には、マイナポイントの申し込みや健康保険証利用・公金受取口座登録のサポートも行います。

㊦区内に住む人<sup>㊦</sup>無料<sup>㊦</sup>下表の予約期間に問い合わせ先へ（マイナポイントの申し込みは予約不要）。詳細は市ホームページ（「マイナンバーカード申請出張サポート」で検索）で確認を。

日時	公民館	予約期間
7/23(日)	10:00～12:00 堤丘	7/9～7/19
	14:00～16:00 堤	
7/29(土)	10:00～12:00 片江	7/15～7/26
8/12(土)	10:00～12:00 長尾	7/29～8/6
	14:00～16:00 金山	
8/17(木)	10:00～12:00 別府	7/28～8/8
8/18(金)	14:00～16:00 堤丘	7/29～8/9

㊦市マイナンバーカード申請出張サポートコールセンター ☎600-2402 ㊦06-7664-9531（毎日午前9時～午後6時）

**区公式ツイッター**  
「城南区 ニッコリんのつづやき」で区政情報を発信しています。



スマホはこちらから

### 城南区健康長寿100歳チャレンジ 福岡 筋トレ・ストレッチ in城南体育館

生活習慣病やロコモティブシンドローム（運動器症候群）予防のための講座です。

期 7月31日(月)午後1時半～2時半 所 城南体育館 ☎851-0303 ㊦851-0040 ㊦区内に住むか通勤・通学する20～64歳<sup>㊦</sup>先着30人<sup>㊦</sup>無料<sup>㊦</sup>7月15日～30日に電話またはファクスに住所、氏名、年齢、連絡先を書いて問い合わせ先へ。来館でも受け付けます。

### 博多人形づくり教室



博多人形師の室井聖太郎さんを講師に招き、人形=写真=の成形から彩色までを一緒にを行います。

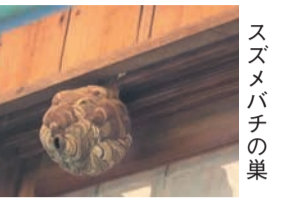
期 8月6日(日)、20日(日)午前10時～午後1時 所 城南市民センター ☎862-2141 ㊦862-2801 ㊦市内に住む小学3年生以上（保護者1人同伴可）で両日とも参加できる人<sup>㊦</sup>抽選24人（保護者含む）<sup>㊦</sup>料800円<sup>㊦</sup>7月28日（必着）までに、申し込みフォーム（「城南市民センター工芸」で検索）か、はがき（〒814-0142片江5丁目3-25）またはメール（㊦info@jonan-c.net）に参加者氏名（ふりがな）、年齢、保護者有無、住所、電話番号、メールアドレスを書いて同センターへ。



スマホはこちらから

### スズメバチに注意

7月から10月にかけて、スズメバチの活動が活発になります。庭木の剪定（せんでい）や草刈り、山歩きなどの野外活動を行うときは、黒っぽい服装や、香水・整髪料などの使用を避けましょう。ハチが飛んできて、慌てず、ゆっくりとその場を離れてください。



※市は、民有地でのスズメバチ等のハチや巣の駆除は行っていません。危険が伴う駆除は、専門の業者に依頼してください（有料）。

㊦区生活環境課 ☎833-4087 ㊦822-4095

### アタマジラミに注意

アタマジラミは人の頭に寄生するシラミです。吸血により、強いかゆみを生じます。清潔・不潔に関係なく、接触等によってうつります。子どもに寄生するケースが多く、頭部の接触、くし等の共用でうつることがあります。



#### 【予防のために】

- ・くしや寝具、タオルなどの共用は避ける

#### 【うつってしまったら】

- ・市販の薬剤入りシャンプーで髪を洗う
- ・目の細かい専用のくしで根気よく髪をすき、シラミを取る

㊦区衛生課 ☎831-4219 ㊦843-2662

## 健康だより

- 【問い合わせ・申込先】** ※状況により中止になる場合もあります。事前に各問い合わせ先にご確認ください。
- ① 集団健診・よかドック総合窓口 ☎0120-985-902 ㊦0120-931-869（㊦平日午前9時～午後5時）
  - ② 区健康課健康・感染症対策係 ☎831-4261 ㊦822-5844（㊦は②～⑤共通）
  - ③ 区健康課母子保健係 ☎844-1071
  - ④ 区健康課精神保健福祉係 ☎831-4209 ⑤ 区健康課企画管理係 ☎831-4207 ⑥ 区地域保健福祉課 ☎833-4113 ㊦822-2133
- ※場所の記載のないものは保健福祉センター（保健所）で実施。料金の記載がないものは無料。



内容	実施日			受=受付時間 ㊦=実施時間	予約	対象者・料金・その他	問 ㊦
	7月	8月	9月				
日曜福大キャンパス健診	-	-	10	受9:00～11:00		下記よかドック、がん検診、胃がんリスク検査を福岡大学（七隈八丁目）で実施します。	申し込みは①、問い合わせは②
よかドック（特定健診）					要 ㊦40～74歳の市国民健康保険加入者 <sup>㊦</sup> 500円 <sup>㊦</sup> 国民健康保険証、受診券		
がん検診	受付終了	29	11	受8:30～10:30	㊦40～69歳 <sup>㊦</sup> 料600円		
					㊦40歳以上 <sup>㊦</sup> 料500円		
					㊦40歳以上女性（2年度に1回） <sup>㊦</sup> 料40歳代1,300円、50歳以上1,000円		
					㊦20歳以上女性（2年度に1回） <sup>㊦</sup> 料400円		
					㊦40～64歳 <sup>㊦</sup> 料500円		
					㊦65歳以上 <sup>㊦</sup> 料無料		
胃がんリスク検査（血液検査）					※50歳以上の肺がんのハイリスク者で喀痰（かたん）細胞診希望者は別途700円。		
骨粗しょう症検査					㊦年度中に35歳または40歳になる人 <sup>㊦</sup> 1,000円		
エイズ・クラミジア・梅毒検査	19	2、16	6、20	受9:00～11:00	-	匿名での検査。検査結果は原則2週間後の検査日に本人へ直接説明。	
B・C型肝炎ウイルス検査	19	16	20	受9:00～11:00	-	㊦20歳以上（過去に検査を受けたことがない人）	
栄養相談	-	1	5	受9:30～10:30	要	管理栄養士が食生活の相談に応じます（1人1時間程度）。 ※予約は前日まで。	②
				受11:00～12:00			
				受13:00～14:00			
				受14:30～15:30			
離乳食教室	18	8	19	受13:30～15:00	要	㊦生後4～6カ月児の保護者（乳児の同伴可） ※予約は前日まで。	
マタニティー スクール	-	7	4	受13:30～14:30	要	㊦妊婦とその家族など <sup>㊦</sup> 母子健康手帳・筆記用具 ※出産予定月とその前月の予約はできません。	③
心の健康相談	20	17	21	受14:00～16:00	要	専門の医師が相談に応じます。 ※予約は前々日まで。	④
献血	【片江小学校】 9/9(土)9:30～12:30、13:30～15:30 【長尾公民館】 9/16(土)9:30～11:30 【堤公民館】 9/16(土)13:30～16:00 【城南公民館】 9/26(火)10:00～12:00、13:00～15:00						⑤
母子巡回健康相談	身体測定や育児相談を実施。 ㊦13:30～14:00 ㊦妊婦、乳幼児と保護者 <sup>㊦</sup> 母子健康手帳、タオル 【長尾公民館】 8/8(火) 【城南公民館】 8/9(水) 【堤公民館】 8/10(木)						⑥

※よかドック・がん検診・胃がんリスク検査・骨粗しょう症検査の申し込みは、各健(検)診日の10日前(土・日曜・祝休日、8月13日～15日を除く)まで。 ※満70歳以上や市県民税非課税世帯の人などは、よかドック・がん検診・胃がんリスク検査・骨粗しょう症検査の受診料が減免されます(証明書が必要)。