

令和5年度

「電力・ガス・食料品等価格高騰  
緊急支援給付金」について

市は、住民税非課税世帯等に  
対し、1世帯当たり3万円の「電  
力・ガス・食料品等価格高騰緊  
急支援給付金」を支給します。

本給付金は1世帯に1回限り  
です。なお、令和4年度に同給付  
金(1世帯当たり5万円)の給付  
を受けた世帯についても、要件  
を満たせば支給されます。

●支給対象となる人

基準日の令和5年5月1日に  
住民基本台帳に記録されている  
人で、次のいずれかに当てはま  
る世帯の世帯主。

▽住民税非課税世帯Ⅱ①世帯  
全員の令和4年度分の住民税均  
等割が非課税である世帯②世帯  
全員の令和5年度分の住民税均  
等割が新たに非課税となる世帯

で「市価格高騰緊急支援給付  
金事務処理センター」へ郵送し  
てください。

申請書は、7月下旬以降に各  
区役所などで配布するほか、市  
ホームページ(「福岡市 価格高  
騰緊急支援給付金」で検索)から  
ダウンロード可能です。

詳しくは、市ホ  
ムページで確認す  
るか、コールセンタ  
ーに問い合わせを。  
スマホは  
こちらから

▽家計急変世帯Ⅱ住民税非課  
税世帯以外の世帯で、令和5年  
1月から9月までの家計が予期  
せず急変し、住民税非課税世帯  
と同様の事情にあると認められ  
る世帯

▽住民税非課税世帯Ⅱ①に該  
当する世帯には6月下旬から、②  
に該当する世帯には7月下旬か  
ら確認書を発送します。必要事  
項を記入し、9月30日(消印有  
効)までに返送してください。

※①②に該当する世帯で7月  
中に確認書が届かない場合は、  
コールセンターにご確認ください  
い(申請が必要な場合あり)。

▽家計急変世帯Ⅱ申請書と必  
要書類を9月30日(消印有効)ま

**市緊急支援給付金  
コールセンター**  
☎0120-103-525  
(平日午前9時～午後6時)  
☎050-1704-1925  
✉r5kinkyushien@city-  
fukuoka-kyufu.com  
※電話番号のかけ間違いにご注  
意ください。

世界水泳だより  
VOL.17 開会式を見に行こう

7月14日(金)に開幕する世界水泳選手権福岡大会  
の開会式が、同日ボートレース福岡(中央区那の津一  
丁目)で開催されます。午後5時から芝生広場でキッ  
チンカーの出店やステージ  
イベント、光と噴水による水  
上の演出などが行われま  
す。午後9時ごろには、開会  
宣言が行われたイベント  
ホールも開放されます。  
ホールの空間全体を使った  
プロジェクションマッピング  
をお楽しみください。



迫力あるプロジェクションマ  
ッピング(イメージ)

期7月14日(金)午後5時開  
場 1,000円 ※6月19日(月)  
から販売。詳しくは、ホーム  
ページ(「世界水泳福岡 開会式」で検索)で確認を。

●競技観戦チケット・先着販売開始

競技観戦チケットの先着販売が、6月  
19日(月)午後7時から開始されます。チ  
ケットの問い合わせは、キョードー東京  
(☎0570-550-799)へ。



チケットは  
こちらから

■問い合わせ先/世界水泳選手権大会事務局  
(市民局内) ☎711-4610 ☎733-5742

熱中症予防のポイント

▷小まめな水分・塩分補給を

1日当たり1.2リットルを目安に、意識的に水分を補  
給しましょう。塩分補給用のあめ玉なども有効です。

▷暑さを避けましょう

昼夜を問わず、エアコンや  
扇風機等を上手に使い、室温  
を調整してください。外出時  
には、帽子や日傘を使用しましょう。



▷暑い時こそ体調管理を

無理をせず、十分な休憩・睡眠を取りましょう。

もしもの時に備えて

「緊急通報システム」は、1人暮らしの高齢者等が家庭  
内で緊急事態に陥った際に、ボタンを押すだけで受信セ  
ンターに通報し、助けを求めることができるサービスで  
す。市は、同システムの発信用機器の貸し出しを行って  
います。費用や申し込  
み方法など詳細は、各  
区福祉・介護保険課へ  
問い合わせを。

【問い合わせ先】  
各区福祉・介護保険課

区	電話	ファクス
東	645-1071	631-2191
博多	419-1078	441-1455
中央	718-1145	771-4955
南	559-5127	512-8811
城南	833-4170	822-2133
早良	833-4352	846-8428
西	895-7063	881-5874

ボタンを押してください



ペンダント 機器本体

熱中症・感染症にご注意を

熱中症

熱中症は、暑さや激しい運動  
などで体温調節がうまくいか  
ず、体内の水分や塩分のバラ  
ンスが崩れて発症します。

乳幼児は、短時間でも発症す  
る場合があるので特に注意が必  
要です。また、高齢者は温度に  
対する感覚が鈍くなり、暑さや喉  
の渇きを感じにくくなる傾向が  
あります。身近に高齢者がいる  
人は、熱中症予防のポイントⅡ

左囲み参照Ⅱについて、積極的  
に声掛けをお願いします。

熱中症は、屋内での発症も多  
く見られます。頭痛、めまい、立  
ちくらみ、吐き気の症状が出た  
ら、体を冷やし、水分と塩分を取

りましょう。無理をせず体を休  
ませ、回復しない時は医療機関  
を受診してください。

市は、熱中症予防のポイント  
を紹介したリーフレットを各区  
健康課等で配布するほか、福岡  
市LIFE公式アカウントや市  
ホームページ(「福岡  
市 熱中症情報」で  
検索)で、暑さ指数情  
報等を配信していま  
す。熱中症対策のために、ぜひご  
活用ください。

■問い合わせ先/環境保全課  
☎733-5386 ☎733-  
5592

例年夏場には、手足口病、ヘル

感染症

5535

症状が出た場合は、早めに医  
療機関を受診してください。

■問い合わせ先/保健予防課  
☎711-4270 ☎733-  
5535



【新型コロナに関する問い合わせ先】

発熱時の受診相談など  
**市新型コロナウイルス  
感染症相談ダイヤル**

(24時間対応)  
☎050-3665-7980

☎406-5075

最新情報は、市ホームページ(「福岡市 新型コロナウイルス」で検索)でご確認ください。



スマホはこちら

ワクチン接種に関すること

**市新型コロナワクチン  
接種コールセンター**

(午前8時半～午後5時半)

☎260-8405

☎260-8406

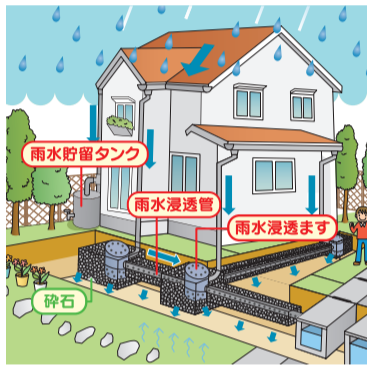
詳細は、市ホームページ(「福岡市 コロナワクチン」で検索)でご確認ください。



スマホはこちら

雨水貯留タンク・雨水浸透施設の  
設置費用を助成します

雨水貯留タンク・雨水浸透施設を宅地内に設置する際の費用を助成します(要事前申請)。屋根の雨どい等から雨水を貯留タンクにためたり、浸透施設を設置して雨水を地下に浸透させたりすることで、一気に河川や水路に流れ込むのを防ぎ、豪雨による浸水被害を軽減することができます。



貯留タンクにたまった水は、植栽の水まき等に使用できます

●雨水貯留タンク

購入代金(設置費・配送費を除く)の半額を助成します。助成上限額は、タンク合計容量が100～500リットル未満は15,000円、500リットル以上は30,000円です。

●雨水浸透施設(雨水浸透ます・雨水浸透管)

一つの敷地当たりの設置工事費のうち、右表の金額を助成します。

いずれも助成は1家屋につき1度のみ。購入・工事の前に必ずご相談ください。申請期限は12月15日(金)です。電話またはメール(☎gekanshinsei.RSB@city.fukuoka.lg.jp)で受け付けています。

<雨水浸透施設助成額>

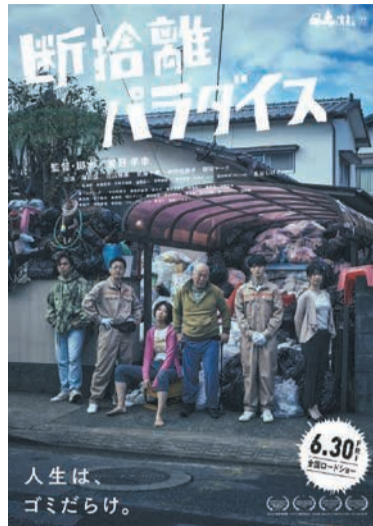
	既存建築物	新築・増築
雨水浸透ます	2万円/基	1万円/基
雨水浸透管	7,000円/米	4,000円/米
上限額 (1敷地当たり)	10万円まで	5万円まで

※上限額は、雨水浸透ますと雨水浸透管を合わせた金額です。

■問い合わせ先/下水道管理課 ☎711-4534 ☎733-5596

福岡フィルムコミッション支援映画

『断捨離パラダイス』6月30日公開



映画のPRポスター

<あらすじ>

ピアニストの白高律稀は、ある日突然、原因不明の手の震えによりキャリアを断たれてしまう。ピアノだけに人生を捧げてきた彼は、チラシで見かけたごみ屋敷専門の清掃業者「断捨離パラダイス」で働くことを決意。想像を絶する世界を目撃することになる――。

【主なロケ地】  
屋台 花山(東区)、なみきスクエア(東区)、デュークスホテル中洲(博多区)、結婚式場・カ

ノビアーノ福岡(中央区) 記事に関する問い合わせは、福岡フィルムコミッション(☎354)へ。

福岡フィルムコミッションは、ロケ地の紹介やエキストラの手配など、福岡都市圏での映像作品の撮影を支援する組織です。市内を中心に全編福岡で撮影された、前代未聞のごみ屋敷

映画『断捨離パラダイス』が6月30日(金)から全国公開されます。本作は、福岡在住の新進気鋭の映画監督・菅野孝幸氏の最新作で、ごみ屋敷を題材に人間模様をコミカルに描き出した完全オ

リジナル作品です。主演を『サマーフィルムにのって』などに出演する篠田諒さん、助演を『男はつらいよ』や『岬の兄妹』など多数の作品で好演する北山雅康さんが務めます。物語の要ともいえるごみ屋敷の住人を泉谷しげるさんが演じ、福岡市を拠点に活躍していた10名

【プレゼント】

映画『断捨離パラダイス』のチケットをペア3組に差し上げます。同映画の公式ツイッターアカウントをフォローし、二つのハッシュタグ「#市政だよりプレゼント」「#断捨離パラダイス」を付けて6月21日(水)午後11時59分までにツイッターで投稿してください。当選者にはダイレクトメッセージでお知らせします。プレゼントの問い合わせは、映画『断捨離パラダイス』製作委員会(☎info@danpara.jp)へ。

令和4年度分の高齢者乗車券

手続きはお済みですか

市は高齢者の社会参加を促すため、交通費の一部を助成する「高齢者乗車券」を交付しています。助成は10月から翌年9月までの間に一度で、毎年申請が必要です。申請月によって交付額が変わりますので、令和4年度分をまだ申請していない人は、早めに申請してください。

【乗車券の種類と交付方法】

次の中から1種類が選ばれます。希望する乗車券の種類によって交付方法が異なります。申請後の変更はできません。

▽交通用福祉ICカード 初めて申請をした人に簡易書留で送付します。令和2年度以降に発行されたICカードを持って

いる人には、交付決定通知書を普通郵便で送付します。受領後、各区役所等のポイントチャージ機や地下鉄各駅の券売機でポイントをチャージしてください。

※チャージ期限は、交付決定日の1年後の月末まで。

▽タクシード助成券、今宿姪浜線乗合マイクロバス回数乗車券、市営渡船乗船引換券、早良区大字西地区乗合タクシー回数乗車券、曲淵線乗合タクシー回数乗車券 簡易書留で送付します。

<申請時期と交付額>

介護保険料所得段階	申請時期	
	4月～6月	7月～9月
所得段階区分1～5の人	6,000円	3,000円
所得段階区分6、7の人	4,000円	2,000円



使用済みの交通用福祉ICカードは、大切に保管してください。



スマホはこちら

■問い合わせ・申請先/高齢者乗車券郵送受付センター ☎20・880・219

危険! ため池・水路・井せきでの水遊び

ため池・水路・井せきでの水遊びは大変危険です。周囲の人が声を掛けるなど、子どもたちの事故防止にご協力ください。園農業施設課 ☎711-4861 ☎733-5583



## 国民健康保険からのお知らせ

国民健康保険の世帯主に、令和5年度の納入通知書を6月中旬に発送します。保険料を確認し、期限内に納めてください。

※口座振替または年金からの特別徴収(天引き)で納付している場合は、決定通知書で保険料をお知らせします。

### ●年金からの特別徴収

世帯内の国民健康保険加入者が65〜74歳のみで、世帯主が老齢基礎年金等の公的年金を年額18万円以上受給している場合は、年金から保険料が差し引かれます。

ただし、1回に特別徴収される介護保険料と国民健康保険料の合計額が1回の年金支給額の2分の1を超える場合は、特別徴収の対象になりません。※特

別徴収の対象は、介護保険料が決定する7月以降に再判定され、変更となる場合があります。

また、世帯主が今年度の10月末までに75歳になり、後期高齢者医療制度へ移行する場合は、保険料を口座振替で納付している場合は、年金からの特別徴収は行われません。

### ●保険料の支払いは便利で

安心な口座振替で  
キャッシュカードがあれば、住所地の区役所・出張所の窓口で簡単に口座振替の手続きができます。また、預貯金口座のある金融機関や、パソコン、スマートフォン等からも申し込み可能です。

利用できる金融機関および申し込み方法については、市

### 【問い合わせ先】 各区(出張所)保険年金担当課

区(出張所)	電話	ファクス
東	645-1102	631-6463
博多	419-1118	441-0075
中央	718-1124	725-2117
南	559-5152	561-3444
城南	833-4123	844-6790
早良	833-4372	846-9921
西	895-7090	883-6690
(西部)	806-9432	806-6811

ホームページ(福岡市 国保口座振替)で検索)を確認を。  
●スマホ決済やクレジット  
カードでも納付可能に  
銀行やコンビニのほか、「キャッシュレス決済」アプリや「モバイルレジ」アプリから、納入通知書に印字されているバーコードをスマホで読み込むことでいつでも納付できます。

利用できる決済サービス等については、市ホームページ(福岡市 国保 キャッシュレス)で検索)を確認を。



笑顔の輪を広げる  
HAPPY BOX  
皆さんの「ちょっとした話」や「うれしかったこと」などを募集しています。

### もっとうい写真を

(城南区 30代)  
天気の良い日はカメラを持ってよく出掛けます。友人に、花や風景の写真をプレゼントすると、「ステキな写真だね。すごくきれい！」と言って喜んでくれました。自己満足で撮っていたのですがとてもうれしく、もっとうい

い写真を撮りたいと思うようになりました。

### ダンスリーダーにばくはなる

(博多区 9歳)  
運動会でダンスをおどります。ダンスリーダーになるためにいっぱい練習をしたら、ダンスリーダーに、えらばれました！とてもうれしかったです。



イラスト(早良区 70代)

住所・氏名・年齢を記入の上、はがきか封書、またはメール(☒shiseidayorioubo@city.fukuoka.lg.jp)で広報課「ハッピーボックス」係(〒810-8620住所不要)へ。写真やイラストなどもお待ちしております。※氏名は掲載しません。

■問い合わせ先/広報課  
☎711-4016 ☎732-1358

## 都市圏大学公開講座

都市圏の各大学がお薦めする公開講座や講演を紹介します。申込方法など詳しくは、各大学のホームページで確認するか、お問い合わせください。



### 九州産業大学(東区松香台二丁目)

展覧会「美の鼓動・九州」クリエイター・アーカイブvol.4  
～たいせつなあいまいさ～

期6月10日(土)～7月23日(日)午前10時～午後5時(入館は午後4時半まで) 料一般200円、大学生・専門学校生100円、高校生以下・65歳以上無料 同大学美術館 ☎673-5160 ☒ksumuseum@ip.kyusan-u.ac.jp

### 西南学院大学(早良区西新六丁目)

大人のためのいとしま学

期6月27日(火)、7月4日(火)、11日(火)午後2時～3時半 料3,000円(全3回) 定24人(先着) 同社会連携課 ☎823-3612 ☎823-3172

### 福岡国際医療福祉大学(早良区百道浜三丁目)

大人の健康～認知症と脳～

期7月8日(土)午後2時～4時 料無料 定100人(先着) 同総務課 ☎832-1200 ☎832-1167

### 福岡女子大学(東区香住ヶ丘一丁目)

イノベーションってなんだろう?～アイデア発想からビジネスモデルまで、一番やさしい新規事業の作り方～

期7月12日(水)午後1時～2時半 料500円 定なし 同地域連携センター ☎661-2728 ☎692-3220

### 日本経済大学 ※オンライン講座

SDGs講座「人の役に立つ『起業』をしてみませんか?～SDGs ソーシャルビジネス入門～」

期7月22日(土)午前10時半～正午 料無料 定起業をしたい人(5人以上で開催) 同地域連携センター ☎921-9814 ☎921-9824

### 九州大学(西区元岡)

中学生の科学実験教室

期8月12日(土)午前10時～午後4時半 料無料(ウェブから要登録) 同中学生 定100人 同システム情報科学研究院・東川 ☎802-3684 ☒higashikawa@pse.ees.kyushu-u.ac.jp

### 福岡女学院大学(南区日佐三丁目)

「紫式部の生涯」春の章・夏の章・秋の章・冬の章(4回シリーズ)  
～2024年の大河ドラマの主人公を先取りして学ぶ～

期9月13日(水)、11月22日(水)午後1時半～3時 ※春・夏は終了 料1回2,000円 定50人(先着) 同地域・国際交流センター(生涯学習) ☎575-2993 ☒shogai@fukujo.ac.jp

### 久留米大学福岡サテライト(中央区天神一丁目)

比較文化の醍醐味～日本・イスラーム・アジア～

期9月15日(金)、29日(金)、10月6日(金)、13日(金)、20日(金)午後3時～4時半 料2,500円(全5回) 定40人 同地域連携センター事務室 ☎0942-43-4413 ☎0942-44-3577

### 純真学園大学(南区筑紫丘一丁目)

ママとパパのための「育児体験教室」

期10月14日(土)、11月11日(土)、12月9日(土)、来年2月4日(日)、3月2日(土)午後1時～4時 料無料 定妊婦とその家族 定8組(先着) 同広報係 ☎554-1255 ☎510-0848

市ホームページ(「まなびアイふくおか」で検索)にその他の講座やイベント等の情報を掲載しています。記事に関する問い合わせは、生涯学習課(☎711-4653 ☎733-5768)へ。



福岡のサッカーチームを応援しよう!

6月後半のアビスパ福岡のホームゲームは、▷25日(日)午後7時 ヴィッセル神戸戦です。 同ベスト電器スタジアム(博多区東平尾公園二丁目)