



中国 上海 那覇 500km 900km 韓国 釜山 博多港 東京

名前	前：ポークン
生年月日	1999年8月4日
性別	男の子
身長	約2メートル
性格	好奇心旺盛で、いたずら好きのお調子もの (実はまじめで正義感が強い。)
趣味	子どもたちとのふれあい、温泉
好物	とんこつラーメン(からし高菜つき) 替え玉はいつも3回




わたしたちの
博多港
はか た こう



福岡市港湾空港局総務課
福岡市博多区沖浜町12番1号
TEL. 092 (282) 7183 FAX. 092 (282) 7771
Mail: somu.PHB@city.fukuoka.lg.jp
<https://www.city.fukuoka.lg.jp/kowan/hakata-port/>

令和5年3月発行



もくじ

わたしたちの生活と博多港.....1

生活に必要なものは、どこから運ばれてくるの?.....1

博多港は私たちの暮らしとどう関わっているの?.....2

博多港にはどんな施設があるの?.....2

なぜ、船で物を運ぶのだろう?.....3

博多港にはどんな船がやってきているのかな?.....3

なぜ、博多港に物や人が集まるの?.....4

どのようにして貨物は運ばれるの?.....5

日本の港とのつながり.....6

世界の港とのつながり.....6

姉妹港・友好港.....7

博多港について知ろう!.....8

人を運ぶ港.....10
 ・中央ふ頭・博多ふ頭

物を運ぶ港.....12
 ・箱崎ふ頭
 ・荒津地区・須崎ふ頭・東浜ふ頭
 ・アイランドシティ・香椎パークポート

人が暮らす港.....16
 ・シーサイドももち・アイランドシティ まちづくりエリア

自然がいっぱいの博多湾.....18

博多港にでかけてみよう!.....20



わたしたちの生活と博多港

Q. 生活に必要なものは、どこから運ばれてくるの?

肥料...
 アメリカなどから

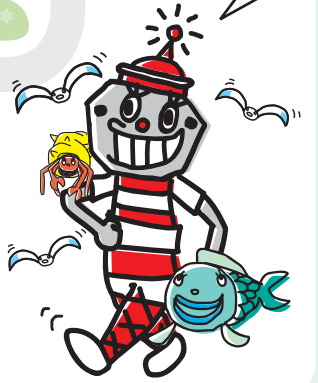
自動車...
 東京などから



家具...
 ベトナムなどから

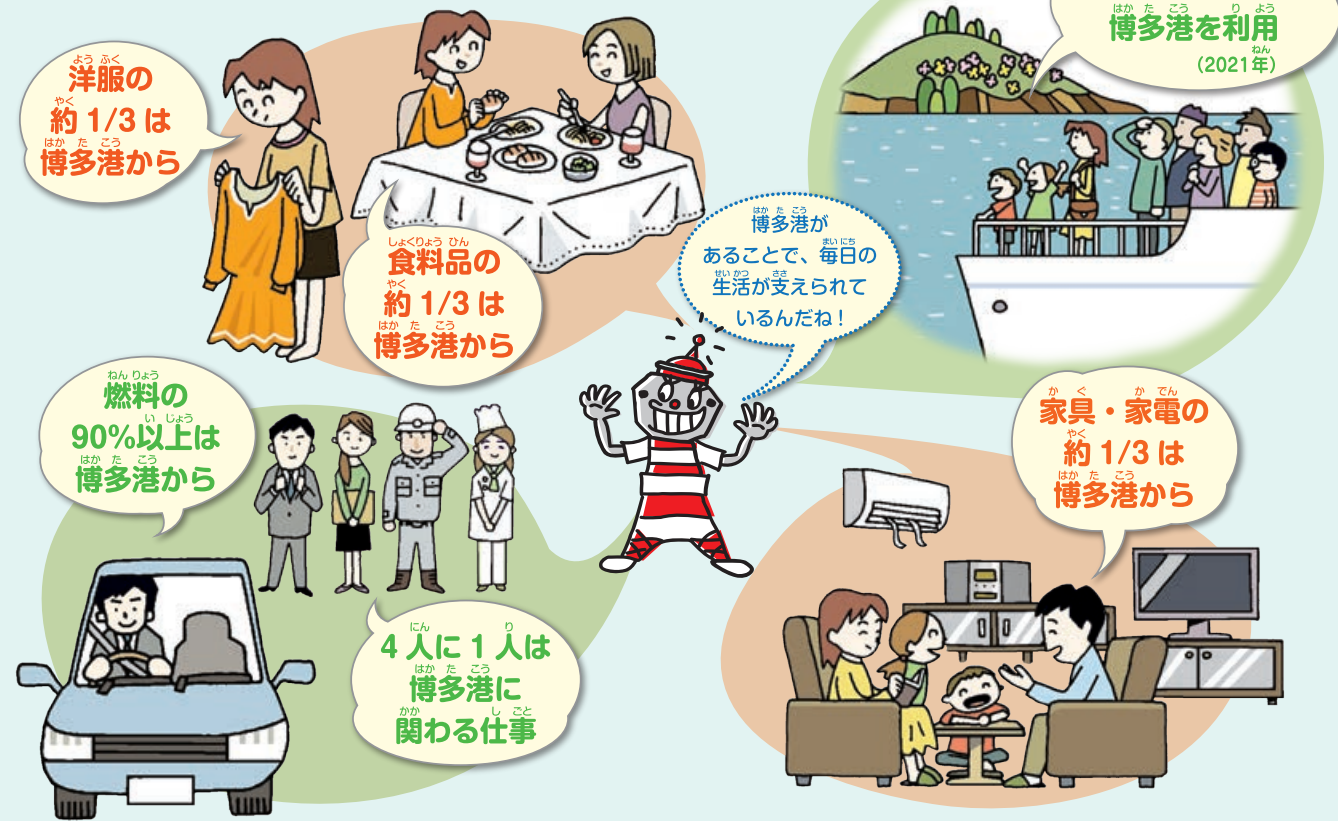
野菜・果物...
 韓国などから

いろいろな物が博多港を経由して運ばれているんだね!
 わたしたちの生活と博多港の関わりを見てみよう!



Q. 博多港は私たちの暮らしとどう関わっているの？

福岡市で消費または販売される物が博多港を経由する割合など



参考：石油連盟統計資料 港湾統計月報（速報値）

Q. 博多港にはどんな施設があるの？

港の施設は海側と陸側にあります。海側には、船の航行安全などに必要な施設があります。陸側には、物を運ぶための機械や施設などがあり、全てそろって博多港は機能します。

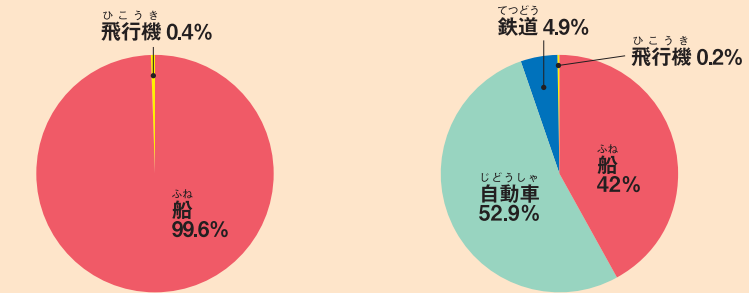
- 航路** 船の通り道です。入港する船の大きさに合わせて、幅や深さを決めています。
- 泊地** 船が停泊したり方向転換する場所です。入港する船の大きさに合わせて、広さや深さを決めています。
- 防波堤** 船や岸壁などの施設を波から守るための施設です。
- 岸壁** 物の積み下ろしや人の乗降を行うために船をつける施設です。
- 荷役機械** 物の積み下ろしをするための機械で、取り扱う物によって様々な種類があります。
- 旅客施設** 人の出入りを管理する施設で、大型クルーズ船などが入港する場合は、一度に千人単位の出入国手続きを行っています。



Q. なぜ、船で物を運ぶのだろう？

船で物を運ぶ割合

日本と海外とのやり取りは、ほとんどが船で行われています。たくさんの荷物を一度に運べるからです。



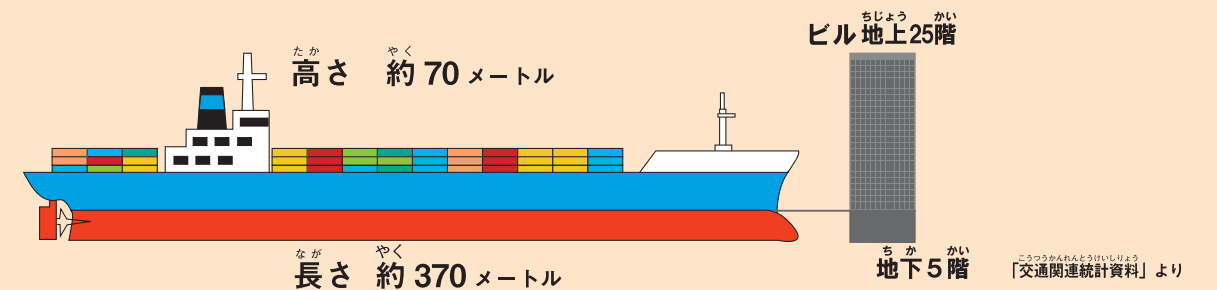
日本海運広報協会「日本の海運 SHIPPING NOW 2020-2021」より

国土交通省「海事レポート2021」より

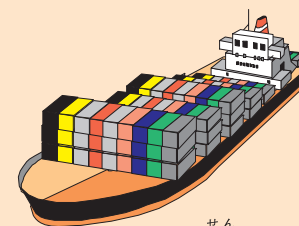


14万トンの荷物を一度に運べる

博多港に入港した最も大きなコンテナ船は長さ6メートルのコンテナが13,000個以上積めます。

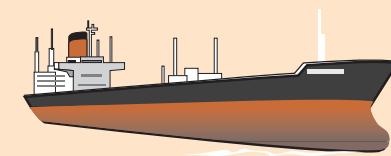


Q. 博多港にはどんな船がやってきているのかな？



コンテナ船

コンテナを運ぶ船。国際航路の主力で、一般的な貨物船と比べ積み下ろしが早く、航行スピードも速い船です。



穀物運搬船

小麦や大豆などの穀物を箱や袋に入れて、そのまま船倉に積みこみます。



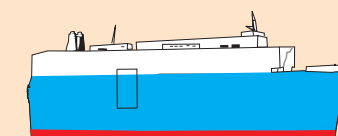
客船

国内外の港をまわるクルーズ船や、ジェットエンジンで進む超高速船などがあります。



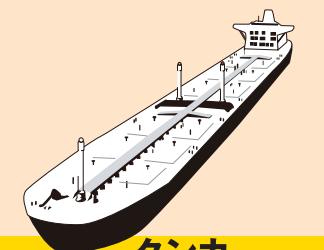
RORO船 (Roll on Roll off 船)

貨物を積んだトレーラーが、直接船の中に入りこみ、貨物の積み下ろしをします。



自動車専用船

船の中は駐車場をいくつも重ねたようなくみになっています。



タンカー

巨大なタンクを船内にもつ貨物船。九州各地で消費されるガソリンや石油・重油などを運んでいます。

Q.なぜ、博多港に物や人が集まるの？

博多港からは、大阪・東京とほぼ同じ距離に韓国・中国沿岸都市があり、経済成長を続ける東アジアとの交流に適した位置にあります。

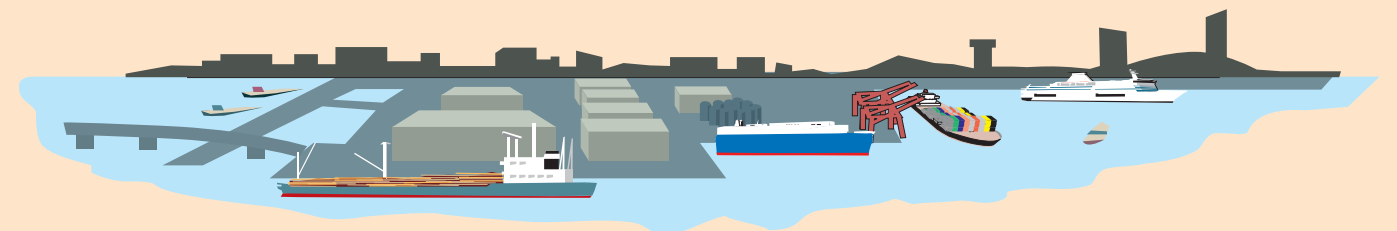


博多港は福岡都市高速道路と結ばれていて、さらに九州・全国のいろんなまちへのびる高速道路ともつながっています。また、JR貨物のターミナルも近いので、港へ着いた荷物を、いろんなまちへ早く運ぶことができます。



外航、内航、航空、鉄道、陸送の全ての輸送モード拠点(ターミナル)が半径5km圏内に集まっています。

Q.どのようにして貨物は運ばれるの？



船からおろされたものは、いったん港で保管されます。

Four illustrations showing storage methods: 1. An oil tank labeled '石油は石油タンクで保管' (Oil is stored in oil tanks). 2. A car lot labeled '自動車などは野積場に保管' (Cars etc. are stored in open lots). 3. Grain silos labeled '小麦などの穀物はサイロで保管' (Wheat etc. grains are stored in silos). 4. A container yard labeled 'コンテナはコンテナヤードに保管' (Containers are stored in container yards).

トラックや船、貨物列車に積まれて各地へ運ばれます。

Four illustrations showing transport modes and destinations: 1. A truck. 2. A cargo ship. 3. A freight train. Below these are four destinations: 1. Gas station (ガソリンスタンドへ). 2. Car dealership (販売店へ). 3. Factory (加工場へ). 4. Shop (問屋や小売店へ).

Four illustrations showing types of goods: 1. A heater and car labeled 'ストーブや自動車の燃料' (Fuel for stoves and cars). 2. A car labeled '自家用車' (Private car). 3. A burger and noodles labeled 'パンや麺' (Bread and noodles). 4. A coat and shopping bag labeled '食べ物や日用品' (Food and daily necessities).

博多港は高速道路と結ばれているので、スピーディに物が運べるんだね。

