

中国 上海 那覇 釜山 博多港 東京

500km 900km

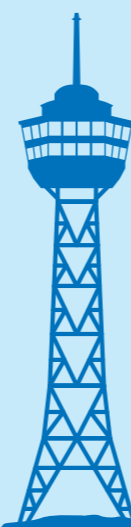
| | | |
|------|---------|-------------------|
| 名前 | まえ | 前：ポークん |
| 生年月日 | せいねんがっぴ | 1999年8月4日 |
| 性別 | せい | 男の子 |
| 身長 | しん | 長：約2メートル |
| 性格 | せいかく | 好奇心旺盛で、 |
| | | いたずら好きのお調子もの |
| | | (実はまじめで正義感が強い。) |
| 趣味 | しゅみ | 子どもたちとのふれあい、温泉 |
| 好物 | こうぶつ | とんこつラーメン(からし高菜つき) |
| | | 替え玉はいつも3回 |

わたしたちの
博多港
はか た こう



福岡市港湾空港局総務課
福岡市博多区沖浜町12番1号
TEL. 092 (282) 7183 FAX. 092 (282) 7771
Mail: somu.PHB@city.fukuoka.lg.jp
<https://www.city.fukuoka.lg.jp/kowan/hakata-port/>

令和5年3月発行



もくじ

わたしたちの生活と博多港.....1

生活に必要なものは、どこから運ばれてくるの?.....1

博多港は私たちの暮らしとどう関わっているの?.....2

博多港にはどんな施設があるの?.....2

なぜ、船で物を運ぶのだろう?.....3

博多港にはどんな船がやってきているのかな?.....3

なぜ、博多港に物や人が集まるの?.....4

どのようにして貨物は運ばれるの?.....5

日本の港とのつながり.....6

世界の港とのつながり.....6

姉妹港・友好港.....7

博多港について知ろう!.....8

人を運ぶ港.....10
 ・中央ふ頭・博多ふ頭

物を運ぶ港.....12
 ・箱崎ふ頭
 ・荒津地区・須崎ふ頭・東浜ふ頭
 ・アイランドシティ・香椎パークポート

人が暮らす港.....16
 ・シーサイドももち・アイランドシティ まちづくりエリア

自然がいっぱいの博多湾.....18

博多港にでかけてみよう!.....20



わたしたちの生活と博多港

Q. 生活に必要なものは、どこから運ばれてくるの?

肥料... アメリカなどから

自動車... 東京などから

衣服... 中国などから

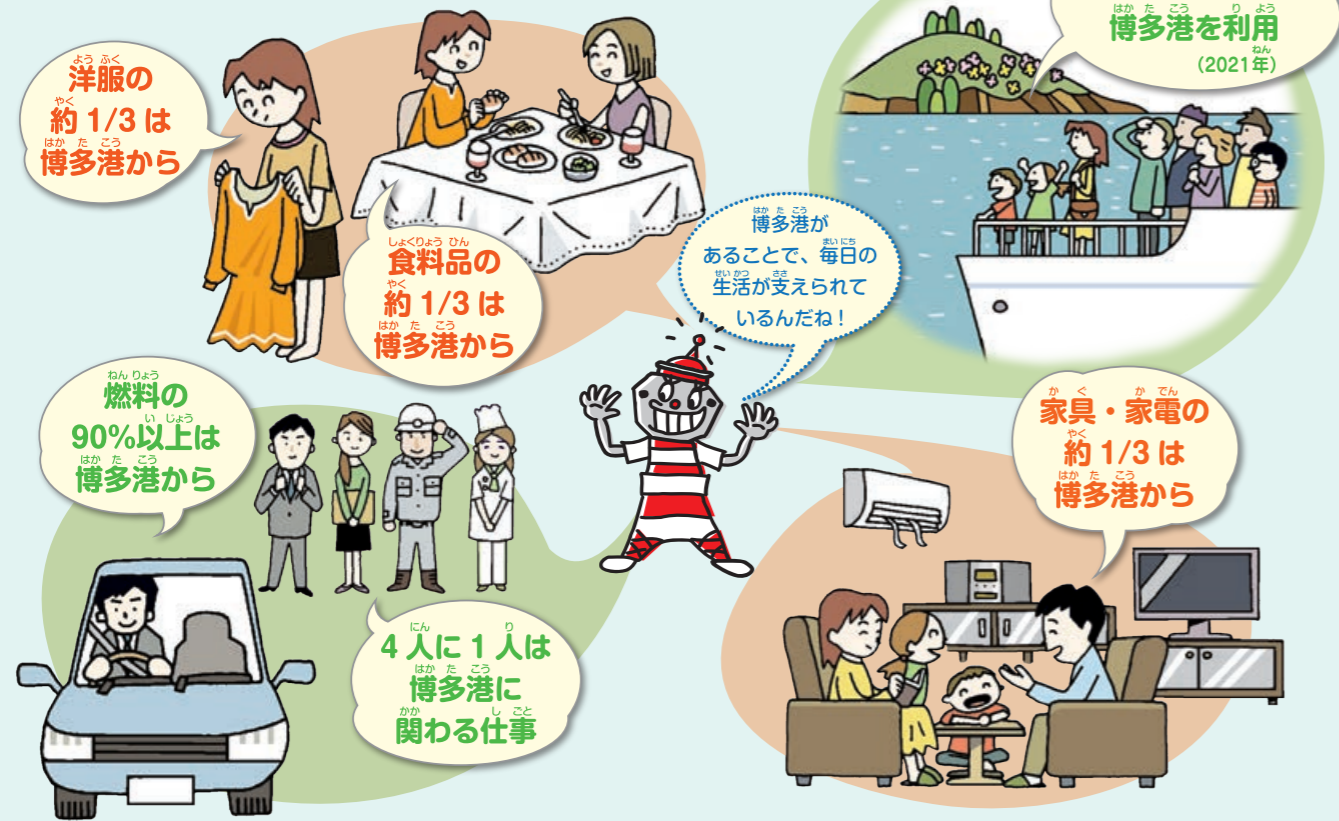
家具... ベトナムなどから

野菜・果物... 韓国などから

いろいろな物が博多港を経由して運ばれているんだね! わたしたちの生活と博多港の関わりを見てみよう!

Q. 博多港は私たちの暮らしとどう関わっているの？

福岡市で消費または販売される物が博多港を経由する割合など



参考：石油連盟統計資料 港湾統計月報（速報値）

Q. 博多港にはどんな施設があるの？

港の施設は海側と陸側にあります。海側には、船の航行安全などに必要な施設があります。陸側には、物を運ぶための機械や施設などがあり、全てそろって博多港は機能します。

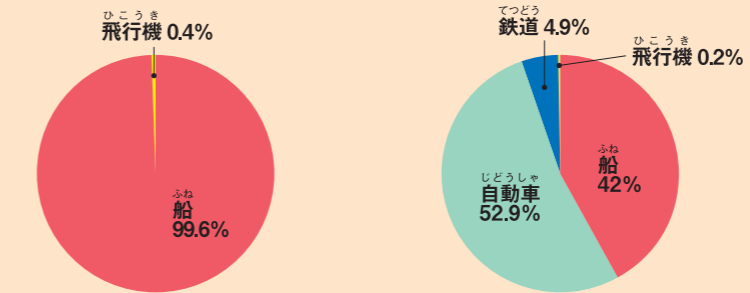
- 航路** 船の通り道です。入港する船の大きさに合わせて、幅や深さを決めています。
- 泊地** 船が停泊したり方向転換する場所です。入港する船の大きさに合わせて、広さや深さを決めています。
- 防波堤** 船や岸壁などの施設を波から守るための施設です。
- 岸壁** 物の積み下ろしや人の乗降を行うために船をつける施設です。
- 荷役機械** 物の積み下ろしをするための機械で、取り扱う物によって様々な種類があります。
- 旅客施設** 人の出入りを管理する施設で、大型クルーズ船などが入港する場合は、一度に千人単位の出入国手続きを行っています。



Q. なぜ、船で物を運ぶのだろう？

船で物を運ぶ割合

日本と海外とのやり取りは、ほとんどが船で行われています。たくさんの荷物を一度に運べるからです。



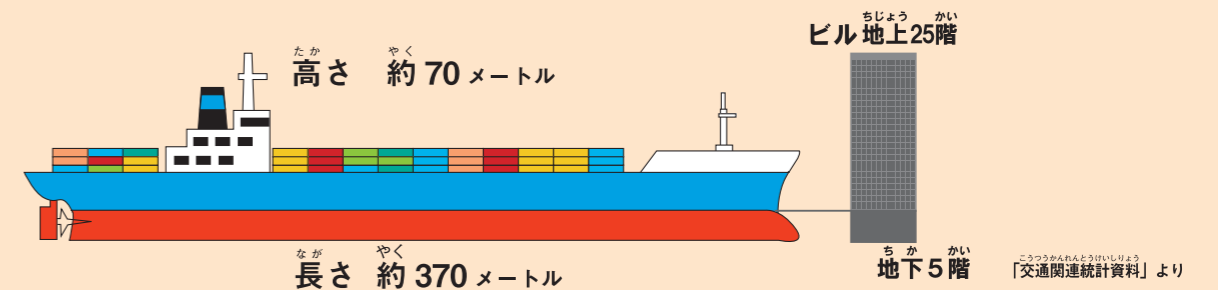
日本海運広報協会「日本の海運 SHIPPING NOW 2020-2021」より

国土交通省「海事レポート2021」より

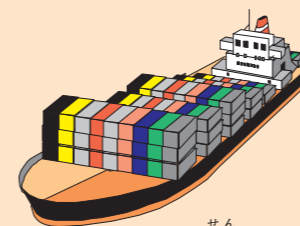


14万トンの荷物を一度に運べる

博多港に入港した最も大きなコンテナ船は長さ6メートルのコンテナが13,000個以上積めます。

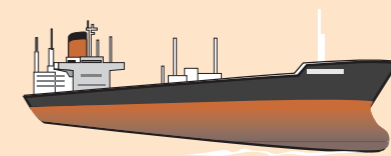


Q. 博多港にはどんな船がやってきているのかな？



コンテナ船

コンテナを運ぶ船。国際航路の主力で、一般的な貨物船と比べ積み下ろしが早く、航行スピードも速い船です。



穀物運搬船

小麦や大豆などの穀物を箱や袋に入れて、そのまま船倉に積みこみます。



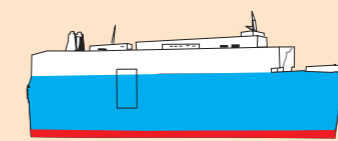
客船

国内外の港をまわるクルーズ船や、ジェットエンジンで進む超高速船などがあります。



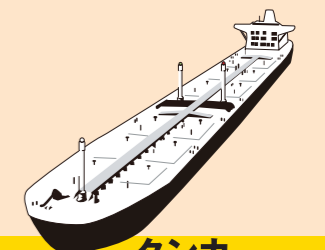
RORO船(Roll on Roll off 船)

貨物を積んだトレーラーが、直接船の中に入りこみ、貨物の積み下ろしをします。



自動車専用船

船の中は駐車場をいくつも重ねたようなくみになっています。



タンカー

巨大なタンクを船内にもつ貨物船。九州各地で消費されるガソリンや石油・重油などを運んでいます。

Q.なぜ、博多港に物や人が集まるの？

博多港からは、大阪・東京とほぼ同じ距離に韓国・中国沿岸都市があり、経済成長を続ける東アジアとの交流に適した位置にあります。

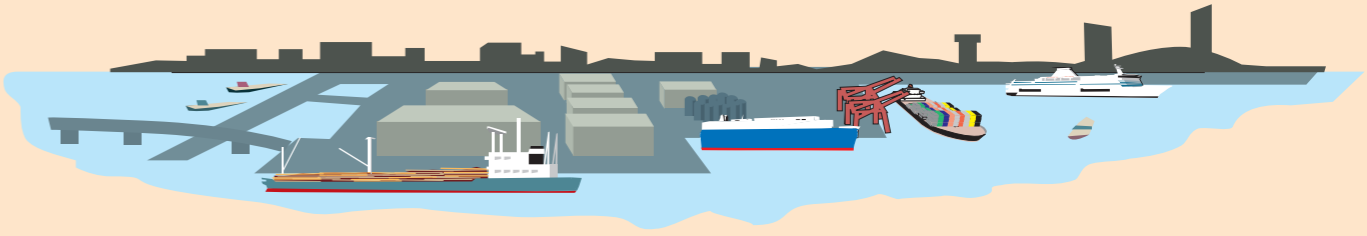


博多港は福岡都市高速道路と結ばれていて、さらに九州・全国のいろんなまちへのびる高速道路ともつながっています。また、JR貨物のターミナルも近いので、港へ着いた荷物を、いろんなまちへ早く運ぶことができます。



外航、内航、航空、鉄道、陸送の全ての輸送モード拠点(ターミナル)が半径5km圏内に集まっています。

Q.どのようにして貨物は運ばれるの？



船からおろされたものは、いったん港で保管されます。

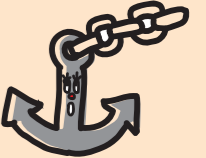
Four illustrations showing storage methods: 1. Oil (石油) stored in oil tanks (石油タンク). 2. Cars (自動車) stored in open fields (野積場). 3. Grain (小麦) stored in silos (サイロ). 4. Containers (コンテナ) stored in a yard (コンテナヤード).

トラックや船、貨物列車に積まれて各地へ運ばれます。

Four illustrations showing transport methods to destinations: 1. A truck (トラック) to a gas station (ガソリンスタンド). 2. A car (自動車) to a dealership (販売店). 3. A ship (船) to a factory (加工場). 4. A train (貨物列車) to a shop (問屋や小売店).

Four illustrations showing various goods: 1. A heater (ストーブ) and car (自動車) for fuel (燃料). 2. A car (自動車) for private use (自家用車). 3. Bread (パン) and noodles (麺). 4. Food (食べ物) and daily necessities (日用品).

博多港は高速道路と結ばれているので、スピーディに物が運べるんだね。



日本の港とのつながり



関東・関西・北陸・沖縄など、日本各地から定期的に船がやってきます。特に東京港との間では、最速33時間でつなぐ高速RORO船が毎日行き来しています。

各地から運ばれてくる物



各地へ運んでいく物



世界の港とのつながり



韓国や中国をはじめ、東南アジアや北米などとも船が行き来しています。海外へ輸出している物のうち、半分近くは割合を自動車が占めています。

海外から輸入している物



海外へ輸出している物



世界とつながる博多港 姉妹港・友好港

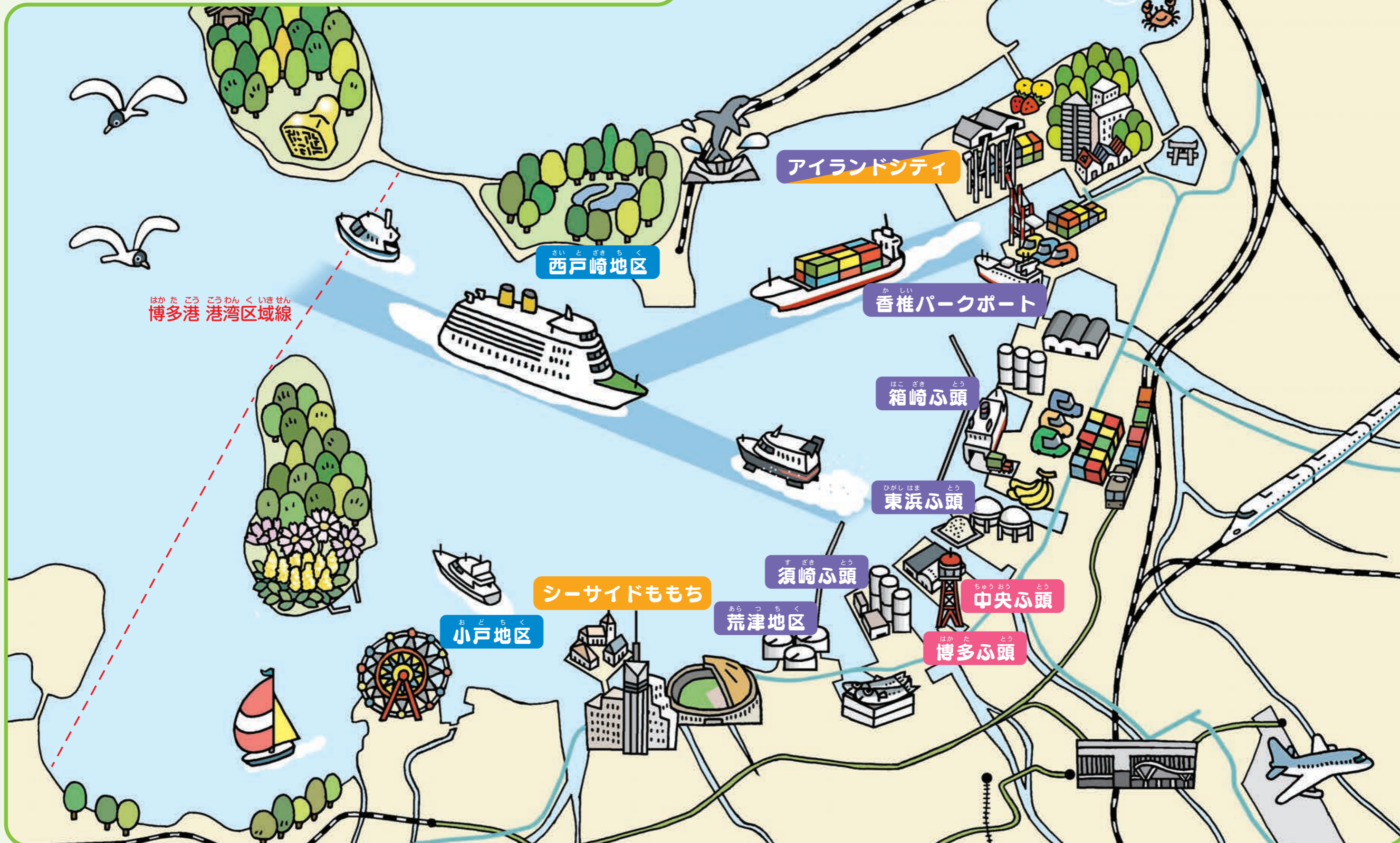
博多港は世界の様々な港とつながっており、活発に交流しています。





博多港について知ろう！

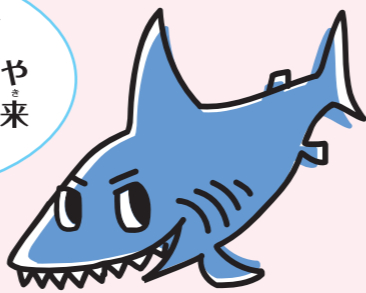
博多港では、国内や海外の港との間でモノのやり取りが盛んに行われています。また、アジアに近いという特徴から、多くのヒトが博多港を通じて往来しています。





人を運ぶ港

たくさんの方が博多港から、国内や海外に向けて行き来しているよ!



中央ふ頭

福岡の海の玄関、博多港国際ターミナル

中央ふ頭にある博多港国際ターミナルは、全国でも有数の大きな国際旅客ターミナルです。中には税関、出入国管理、検疫(伝染病の検査をするところ)など海外へ行き来する人に必要な施設はもちろん、レストランや展望デッキ、多目的ホール、会議室などもあります。



国際定期航路の船

博多と釜山を3時間40分で結ぶ高速船や、人だけでなく物も運ぶフェリーが就航しています。



クイーンビートル



ニューかめりあ

クルーズ船

博多港には、様々なクルーズ船が寄港しています。



コスタ・ベネチア



飛鳥II



にっぽん丸

中央ふ頭クルーズセンター



中央ふ頭クルーズセンターは、クルーズ船で博多港にやってきた人々を迎えるためや、博多港からクルーズ船で旅に出る人のための旅客ターミナルです。中には、税関や出入国管理、検疫など海外へ行き来する人に必要な施設があります。

博多ふ頭

離島航路

博多ふ頭旅客ターミナルから壱岐・対馬航路や五島航路が運航しています。



「太古」
(五島航路)



「フェリーちくし」
(壱岐・対馬航路)



「ヴィーナス2」
(壱岐・対馬航路)

市営渡船

市営渡船は、志賀島や能古島、玄界島、小呂島へ運航しています。



「フラワーのこ」
(能古航路)



「みどり丸」
(玄界島航路)



「きんいん1」
(志賀島航路)



「ニューおろしま」
(小呂島航路)

市営渡船は、市民の通勤や通学などの大切な交通手段として利用されているよ。





物の運ぶ港

箱崎ふ頭

穀物や野菜、果物などの食料品や、自動車など様々な荷物を扱う博多港でいちばん大きなふ頭です。穀物を船から吸いあげる機械（アンローダ）をはじめ、立体の車両野積場や食品を保管する冷凍・冷蔵の倉庫が整備されています。都市高速道路の乗り入れ口があり、JR貨物のターミナルにも近いので九州各地への荷物の輸送にも便利です。

箱崎ふ頭は、博多港でいちばん大きなふ頭なのよ



●立体車両野積場
他の港から船で運ばれた九州各地で販売される自動車は、いったん野積場で保管されます。



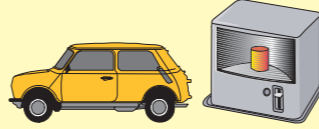
●アンローダ
船で運ばれてきた穀物はアンローダで吸いあげられ、ベルトコンベアーに乗って、サイロ（穀物倉庫）に送られます。



●青果上屋
果物や野菜を保管する専門の倉庫です。なかには温度が一定に保たれ、果物などに付いた害虫を退治する設備もあります。

荒津地区

石油製品



車のガソリン、飛行機のジェット燃料、ヒーターやボイラーに使う灯油などの石油製品が運ばれてきます。

九州で使われる石油が集まる

1年間に300万トン以上の石油製品や重油などが、主に国内の港から運ばれてきます。これらは、いったんタンクにたくわえられてから九州各地に運ばれます。100基近くの石油タンクがずらりと建ちならぶ、巨大な石油中継基地です。



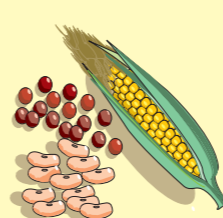
空から見た荒津地区



石油タンク

須崎ふ頭

穀物



麦、トウモロコシ、豆類などの穀物は、わたしたちの食料や動物のエサになります。

たくさんの穀物を扱う

主にアメリカやカナダ、オーストラリアから輸入される穀物を扱うふ頭です。1時間に400トンの穀物を吸い上げるアンローダという機械や、サイロとよばれる大規模な倉庫などの設備が整っています。



海から見た須崎ふ頭



サイロ（穀物倉庫）

東浜ふ頭

建設資材

砂、セメント、鉄鋼など、建設に使われる材料が運ばれてきます。



ビルや道路をつくる材料が運ばれてくる

ビルや道路をつくるために必要な砂、セメント、鉄鋼などを扱うふ頭です。巨大な丸いタンクにはプロパンガスが貯蔵されています。



ガス貯蔵タンク

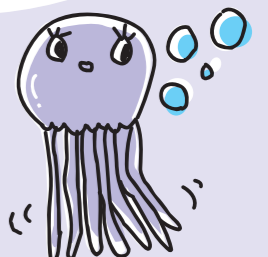


砂の野積場

ふ頭によって運ばれてくる物が分かっているんだよ！



それぞれに違った設備をもっているんだね



アイランドシティ 香椎パークポート

最新の設備と使いやすいサービスを行う国際コンテナ基地です

わたしたちの暮らしに必要な食料品、衣料品、電化製品などは、世界各国からコンテナに入って運ばれてきます。アイランドシティや香椎パークポートはたくさんのコンテナを扱うためにつくられた港です。ひと月に200隻近くのコンテナ船が24時間出入りしています。博多港と世界の港で1年間にやりとりされるコンテナのうち約9割をアイランドシティと香椎パークポートのコンテナターミナルで扱っています。



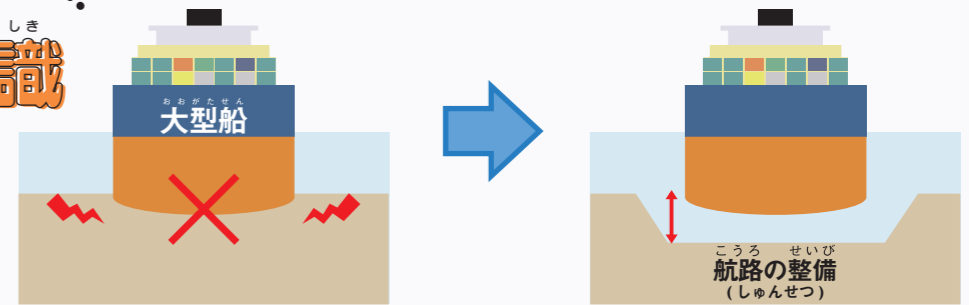
アイランドシティ

香椎パークポート

大きな船が着いたわ
みんないそがしそうね

ポートくんの

豆知識



博多湾は水深が浅く、そのままでは大きな船（大型船）が入ることができません。大型船も安全に入れるように、海底を掘って船の通り道（航路）をつくります。その海底を掘る工事で発生する土砂を活用して、アイランドシティやシーサイドももちなどの埋立が行われました。

海にキリン!?



港をもっと身近に、親しみを持ってもらうため、アイランドシティに設置しているコンテナクレーン1基を、キリン柄のデザインに塗り替えました。首を上げている（コンテナの積み下ろしをしていない）時の姿はキリンにそっくり！高さも100メートルあるので市内のいろんな所から見えます。ぜひ探してみてくださいね。



アイランドシティのコンテナクレーン



●コンテナ
たくさんの物をまとめて運ぶ大きな鉄の箱です。主に長さ6メートルと12メートル（大型バスと同じ大きさ）があり、12メートルのコンテナにはランドセルならおよそ6,000個入ります。



●コンテナクレーン
高さ100メートルを越すコンテナクレーン。ゲームセンターのクレーンゲーム機みたいにコンテナをつり上げます。



●電動トランスファークレーン
16個のタイヤがついた、コンテナをトレーラーに移す機械。エコを目指し、空気を汚さない、環境にやさしいクレーンを使っています。



●ストラドル キャリア
30トンもあるコンテナを積む専用車です。17台あるうち、6台が環境にやさしいハイブリッドタイプです。



●ターミナル作業
海外からの貨物船がいつも出入りできるよう、人も機械も24時間働いています。



●税関コンテナ検査場
コンテナを丸ごと検査できる、大型X線検査装置があり、短時間で検査が出来ます。



●完成自動車の輸出拠点
自動車を運ぶ専用の船（自動車専用船）で、中国・韓国・台湾などへ完成自動車が輸出されています。



ひとくみなと 人が暮らす港



シーサイドももち

中央区と早良区にまたがるシーサイドももちは、博多湾を埋め立ててできた新しいまちです。「住むだけではない、人が集まるニュータウン」として、住宅をはじめ、博物館や商業施設、ホテルなど様々な施設が整備されています。リゾート施設「マリゾン」からは、海の中道へ行く船もでています。平成元年(1989年)には「アジア太平洋博覧会」(よかトピア)が開かれ、たくさんの人が訪れました。



学ぶまち

福岡の歴史を学べる「福岡市博物館」や、本だけではなく、アジア各国の映画を中心に収集した映像フィルムなども集めた「福岡市総合図書館」など、学べる施設が整備されており、小学校や専門学校などの学校もあります。



福岡市総合図書館



福岡市博物館

楽しむまち



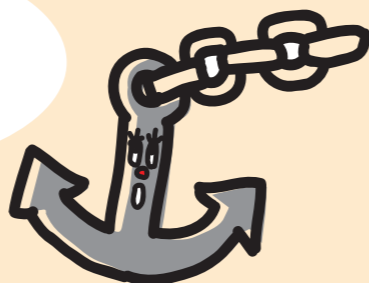
福岡タワー



福岡PayPayドーム

シーサイドももちのシンボル、「福岡タワー」や、野球だけでなく様々なイベントが行われる「福岡PayPayドーム」など、住む人だけでなく、観光客も楽しめる施設がたくさんあります。海浜公園では、砂浜でビーチバレーや水遊びを楽しむこともできます。

福岡でも人気の観光エリアになっているよ♪



アイランドシティ まちづくりエリア

東区のアイランドシティは「みなと」と「まち」が一体となった都市です。「まちづくりエリア」は、海と緑を身近に感じられる「住宅ゾーン」、人々が憩い、回遊し、交流できる「複合・交流ゾーン」、健康・医療・福祉分野の施設などが集まる「新産業・研究開発ゾーン」、水と緑が一体となった「環境ゾーン」に区分けされ、みんなが快適に暮らせるまちづくりを進めています。

また、まちづくりエリアの中央部においては、大型の体育館や商業・宿泊複合施設など、まちの外からも人が集まる空間づくりを進めています。

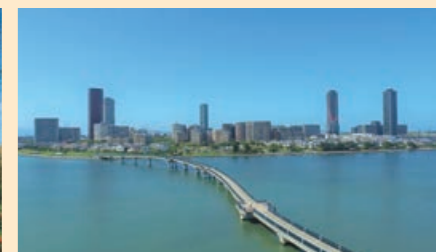


緑や水とふれあうまち

「アイランドシティ中央公園」や「アイランドシティはたき公園」、これらをむすぶ「グリーンベルト」など、まちのいたるところで緑にふれあうことができます。海沿いには、散歩やサイクリングなどが楽しめる緑地やあいたか橋(海上遊歩道)をつくり、快適で水辺に親しみやすい空間をつくりだしています。

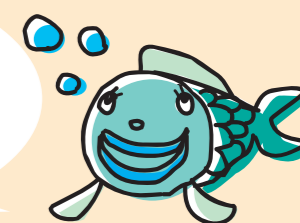


アイランドシティ中央公園



あいたか橋

海に親しみながらみんなが楽しく暮らせるまちだよ



みんなが住みやすいまち

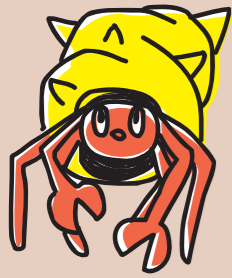


広い歩道と電線の地中化



太陽電池パネルがある住宅

子どもからお年寄りまで、誰もが快適に暮らせるように、歩行者や自転車、自動車の道を分けるなど、安心・安全なまちづくりにも取り組んでいます。また、太陽光のような再生可能エネルギーを取り入れる、省エネ住宅を整備するなど、環境にもやさしい脱炭素型のまちづくりを進めています。



自然がいっぱいの博多湾

自然のことを考えた島の形

アイランドシティは、自然との共生を大切にしています。たくさんの渡り鳥がやってくる和臼干潟の埋め立てをやめて島の形にしました。また、干潟の生きものや海水などの調査を行い、悪い影響が出ていないか確認しながら工事を進めています。



エコパークゾーンの環境

みんなで力を合わせて、環境を良くする活動をしたり、海藻のアマモを植えたり、水と緑に親しめる施設をつくったりして、エコパークゾーンの環境がもっと良くなるように取り組んでいます。



カニなどが石の隙間を移動でき、鳥が休むことができる生きものにやさしい護岸をつくりました。



たくさんの方が潮干狩りを楽しんでいます。



イカなどの産卵場や小さな魚の隠れ家になり、「海のゆりかご」と呼ばれる海藻のアマモを植えて、海の中の生きものすみやすい環境をつくる取り組みを行っています。



海のそばで休んだり、遊んだりできるように遊歩道や砂浜をつくりました。



海に近づきやすくなるように遊歩道と護岸をつくりました。

博多湾の生き物たち

博多湾には砂浜や干潟などの豊かな自然がいっぱい。カニや貝などの生きものたちがすんでいて、魚や鳥などもたくさん集まっています。



牧の鼻から見た和臼干潟



雁の巣の砂浜から見た海の中道大橋

博多湾にすむ生きもの



カニ (ハクセンシオマネキ)



魚のこどもたち



海草 (アマモ)



博多湾に飛来する渡り鳥



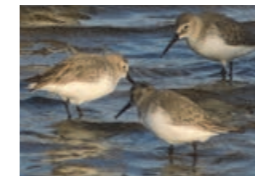
ミヤコドリ



ツクシガモ



クロツラヘラサギ



ハマシギ

砂浜などで見られる植物



ハマエンドウ



ハマヒルガオ



ウラギク



ハマゴウ

博多湾の自然を守る人たち

アマモ場づくり活動でアマモのポット苗をつくる様子



育てたアマモの苗

アオサのお掃除大作戦



博多湾の環境をよくする活動を行っています

市民、漁師さん、会社、学校、市役所などが連携して、博多湾の環境をよくする活動を行っています。



清掃船で海を掃除しています

特殊な設備をそなえた「かもめ」と「第2かもめ」の2隻の清掃船で、博多湾のゴミを集めています。



海岸をきれいにしています

「ラブアース・クリーンアップ」では、毎年たくさんの方が海岸のゴミ拾いを行っています。



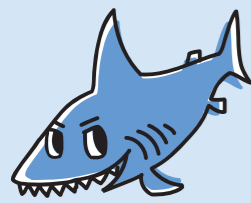
漁師さんもゴミを拾っています

「福岡市漁業協同組合」のよびかけで、漁師さんたちが博多湾のゴミを集めて持ち帰っています。



浜辺に松を植えています

美しい海岸の風景を残すために、「はかた夢松原の会」の人たちが浜辺に松の木を植えています。



博多港に でかけてみよう！

博多ふ頭

海に親しめる楽しい施設がある

志賀島行きの船や壱岐・対馬などへの国内フェリーが発着しています。

ベイサイドプレイスや、高さ100メートルの博多ポートタワー・博多港ベイサイドミュージアム(入場無料)などがあり、憩いの場としても親しまれています。

「博多ぴあトピア」の愛称で親しまれているよ



その他の地域の施設



西福岡マリーナ マリノア

国際的なヨットレースの寄港地にもなっている、マリンスポーツの基地です。隣にはホテルやアウトレットモールなどがあり、手軽に観光リゾート気分を味わえる場所です。



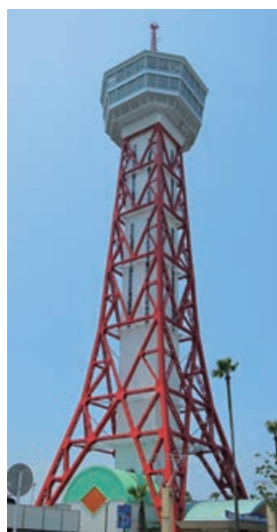
福岡市ヨットハーバー

「小戸ヨットハーバー」の名前で親しまれている、福岡を代表するヨットハーバーです。周辺の小戸公園一帯は、海辺の散歩コースとしても人気です。



能古島

姪浜旅客待合所から、市営渡船を使って10分程度で行ける離島です。コスモスなど、四季折々の花が咲いている自然豊かな公園「このしまアイランドパーク」もあります。



博多ポートタワー



博多港ベイサイドミュージアム



ベイサイドプレイス



国営 海の中道海浜公園

園内では四季折々の花を楽しむことができ、リスザルやカピバラなど約500頭の動物たちとふれ合える「動物の森」があります。また、光と風の広場には「パーク・ツーリズム」をテーマにした滞在型レクリエーション拠点が新たにオープンしました。



和白干潟

国内有数の渡り鳥の飛来地で、春と秋はシギ・チドリ類、冬はカモなどたくさんの渡り鳥を観察できます。渡り鳥や植物の観察はもちろん、潮干狩りも楽しむことができます。



マリンメッセ福岡 A館・B館

様々なイベントや展示会が開かれています。令和3年にはB館もオープンしました。近くには福岡国際会議場や福岡国際センターなどのMICE施設(たくさんの人が集まり交流する場)が集まっています。

アイランドシティ

アイランドシティ中央公園

広さ約19.4haの緑豊かな公園には、雨水を利用した池を囲むように多目的広場や緑の体験学習施設「ぐりんぐりん」があり、市民の憩いの場となっています。



しゅうけいけ 修景池、デッキ

海辺歩行空間「御島グリーンベイウォーク」

海を囲む1周3kmの周回コースは、砂浜や松林、海に架かる遊歩道、芝生など変化に富み、海に浮かぶ御島神社の鳥居を眺めることができます。海や風を感じながら自然観察やウォーキングなどができ、健康づくりに最適です。



あいたか橋



アイランドシティ



たいけんがくしゅうせつ 体験学習施設「ぐりんぐりん」



こども広場



かしのかいがん 香椎海岸

福岡市総合体育館

西日本最大級の面積を誇るメインアリーナのほか、武道場、弓道場、トレーニングルームなどを備えた市民のスポーツを「する」「みる」を支える施設です。また、体育館の外周にはジョギングコースがあり、グリーンベルトの緑地を眺めながら体を動かすことができます。



ふくおか しゅうごうたいいくかん 福岡市総合体育館