

令和5年6月議会
生活環境委員会
議案説明資料

○議案 第155号

水道管の漏水事故による損害賠償額の決定に関する専決処分について

水道局

議案第155号

水道管の漏水事故による損害賠償額の決定に関する専決処分について

水道管の漏水事故による損害賠償の額を決定することについて、地方自治法第179条第1項の規定により、令和5年4月19日次のように専決処分した。

1 損害賠償の相手方及び損害賠償額

別表のとおり

2 事件の概要

令和5年1月22日午後10時40分から午後11時までの間、別表損害賠償の相手方の欄記載の者がそれぞれ所有する普通乗用自動車が、市内東区和白東一丁目6番33号付近の市道を走行中、当該市道に埋設された水道管からの漏水により路面が陥没していたため、当該箇所にて車輪が落ち込み、それぞれの車両が破損して損害が生じたものである。

上記について地方自治法第179条第3項の規定により報告し、承認を求める。

令和5年6月16日

福岡市長 高 島 宗 一 郎

別表

損 害 賠 償 の 相 手 方	損 害 賠 償 額
()福岡市情報公開条例に定める非公開情報と認められるおそれのある情報については、掲載しておりません。	円 270,666
()福岡市情報公開条例に定める非公開情報と認められるおそれのある情報については、掲載しておりません。	588,000

事故発生状況及び対応について

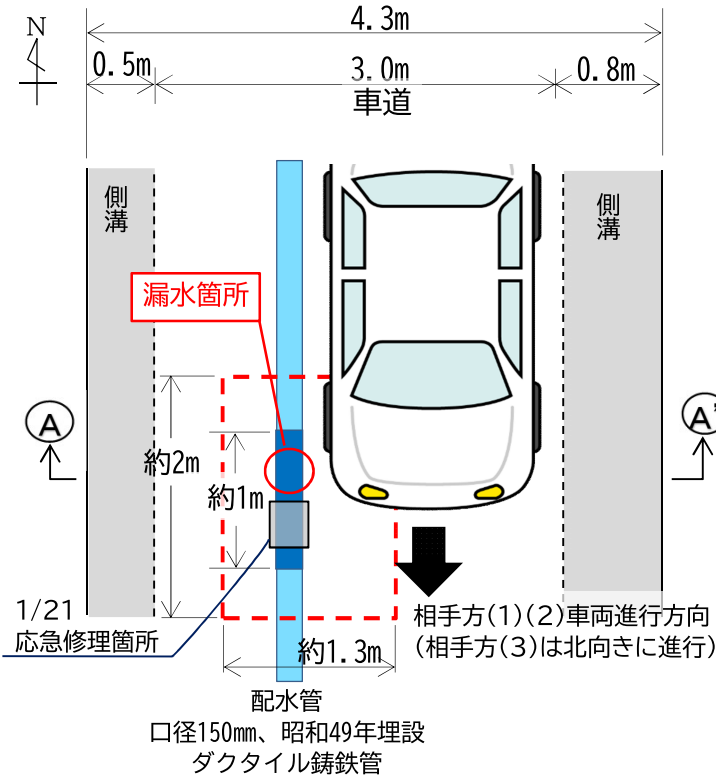
本件事故については、令和5年2月議会の生活環境委員会（2月20日）において、事故の概要を報告したところであるが、損害を与えた相手方3名の内、2名の方への損害賠償額が確定したため、報告し承認を求めるもの。

1 事故日時	令和5年1月22日（日） 午後10時40分から午後11時までの間
2 事故箇所	福岡市東区和白東一丁目6番33号付近 市道 和白東2739号線 （P5「位置図」参照）
3 水道管漏水の状況と対応	<p>事故発生前日（1/21）の、配水管漏水に伴う応急修理箇所の近傍で、老朽化による新たな漏水が発生し、前日の応急修理箇所の仮舗装の切れ目から、埋め戻していた砂などが地上に押し出され、徐々に陥没が広がったもの。</p> <p>【陥没の大きさ（最大） 長さ：約2m 幅：約1.3m 深さ：約1m】</p> <p>○漏水した配水管の口径・管種・埋設年度 口径150mm ダクタイル鋳鉄管 昭和49年埋設</p> <p>○漏水への対応 漏水した箇所を含む配水管約1mの取替えを行った。 なお、工事中は片側交互通行とし、歩行者や車両の通行を確保した。</p>
4 損害を与えた相手方と損害内容	<p>通行規制前に陥没した箇所を通行した車両3台に対して、車体等を損傷させる損害を与えたもの。（P4「車両損傷状況」参照）</p> <div style="border: 1px solid black; padding: 2px; width: fit-content; margin: 5px 0;"> <small>()福岡市情報公開条例に定める非公開情報と認められるおそれのある情報については、掲載していません。</small> </div> <p>(1) (議案第155号のとおり) 損害の内容：車両損傷（フロントバンパ、前方下部ラジエータサポート等） 損害賠償額：270,666円 市の負担割合：10割</p> <p>(2) (議案第155号のとおり) 損害の内容：車両損傷（右ヘッドランプユニット、右フロントフェンダー等） 損害賠償額：588,000円 市の負担割合：10割</p> <p style="font-size: 2em;">[</p> <p>(1)(2)の損害賠償額合計：858,666円 支払は、水道賠償責任保険により対応</p> <p style="font-size: 2em;">]</p> <p>なお、下記の者は現在治療中のため、損害額が未確定</p> <p>(3) () -〇〇〇〇) 損害の内容：人的損傷（右手TFCC（三角線維軟骨複合体）損傷等） 車両損傷（フロントバンパ、左後輪サスペンション装置等）</p>
5 事故後の対応	<p>○事故直後の令和5年1月24日に、漏水箇所を含む周辺地区で緊急的に漏水調査を行い、漏水が無いことを確認した。 なお、令和5年度の漏水防止事業による調査を5月にも行い、漏水が無いことを確認した。</p> <p>○漏水箇所を含む配水管更新工事については、5月起工済み（7月契約予定） 配水管更新延長 約280m（P5「位置図」参照）</p>

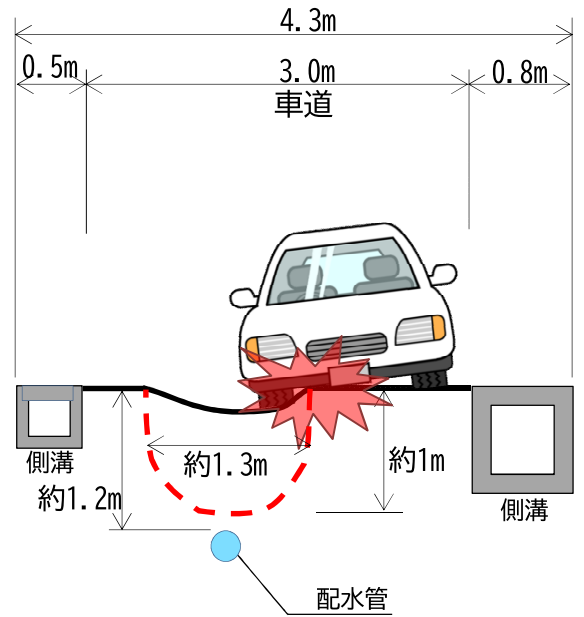
相手方(1)(2)車両通行イメージ

 陥没範囲 [陥没は車両通過後も、漏水により徐々に広がった。
 修理前に確認した陥没の大きさ(最大)
 長さ: 約2m、幅: 約1.3m、深さ: 約1m]
 配水管取替え: 約1m

平面図



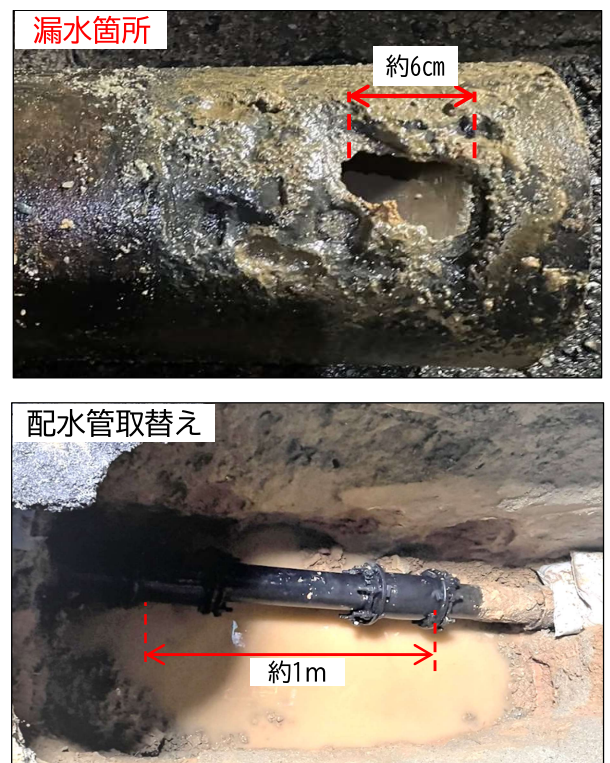
(A)-(A') 断面図



現場状況



修理状況



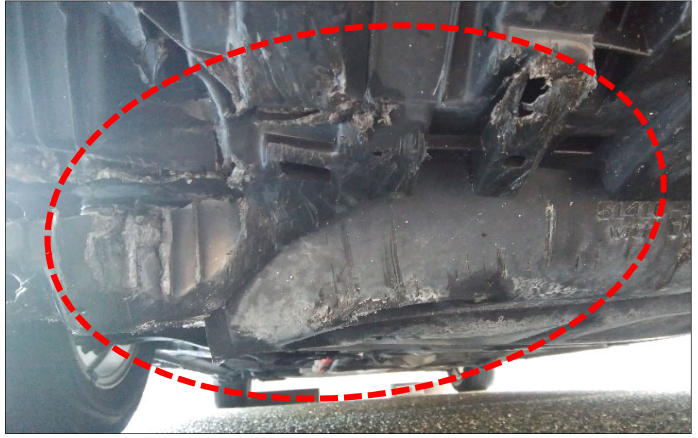
車両損傷状況

相手方 (1)

フロントバンパ



前方下部ラジエータサポート等



相手方 (2)

右ヘッドランプユニット



右フロントフェンダー等

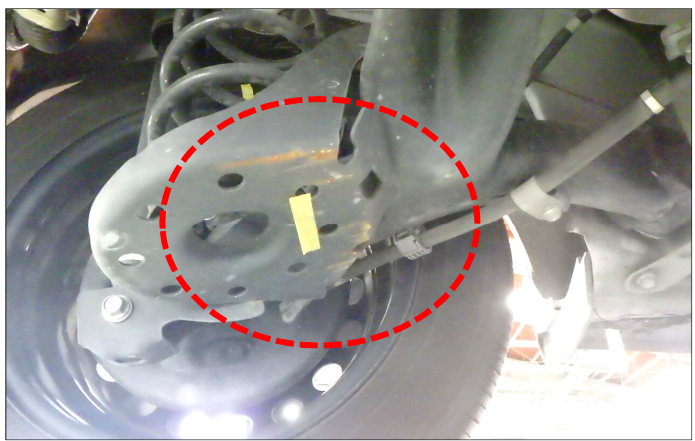


相手方 (3)

フロントバンパ



左後輪サスペンション装置等



位置図

