

博多港ふ頭株式会社

所管事務調査 説明資料

令和5年7月26日

港湾空港局

[目 次]

	頁
第1 会社の概要	1
第2 令和4年度事業報告等	
1 事業報告	
(1) コンテナターミナル事業	
ア 自社施設運営事業	4
イ 公共施設運営事業	4
(2) 港湾施設管理事業	
ア 指定管理事業	5
イ 受託事業	5
ウ その他の事業	5
(3) その他賃貸等事業	5
2 令和4年度決算状況	
(1) 令和4年度事業別収支実績	6
(2) 計算書類	
・比較損益計算書	7
・比較貸借対照表	8
3 剰余金の処分	
(1) 期末配当に関する事項	9
(2) その他利益剰余金の積立に関する事項	9
4 契約金額が3億円以上の工事又は製造の請負の契約	9
5 契約金額が4,000万円以上の不動産等の買入れ等の契約	9
第3 令和5年度事業計画等	
1 事業計画	
(1) コンテナターミナル事業	
ア 自社施設運営事業	10
イ 公共施設運営事業	10
(2) 港湾施設管理事業	
ア 指定管理事業	11
イ 受託事業	11
ウ その他の事業	11
(3) その他賃貸等事業	11
2 令和5年度事業別収支計画	12
参考資料	
■ 令和5年度・令和4年度事業別収支計画比較表	14
■ 令和4年度・令和3年度事業別収支実績比較表	14

第1 会社の概要

1 名称

博多港ふ頭株式会社（所在地：福岡市東区香椎浜ふ頭四丁目2番2号）

2 設立年月日

平成5年4月30日

3 主な事業目的

- (1) 港湾施設の整備並びに経営
- (2) 港湾荷役機器の賃貸
- (3) 公共港湾施設の管理運営業務
- (4) 公共港湾施設の維持管理業務
- (5) 港湾施設の経営及び管理運営に付随する業務
- (6) その他港湾の振興に関する業務

4 資本金

7億円

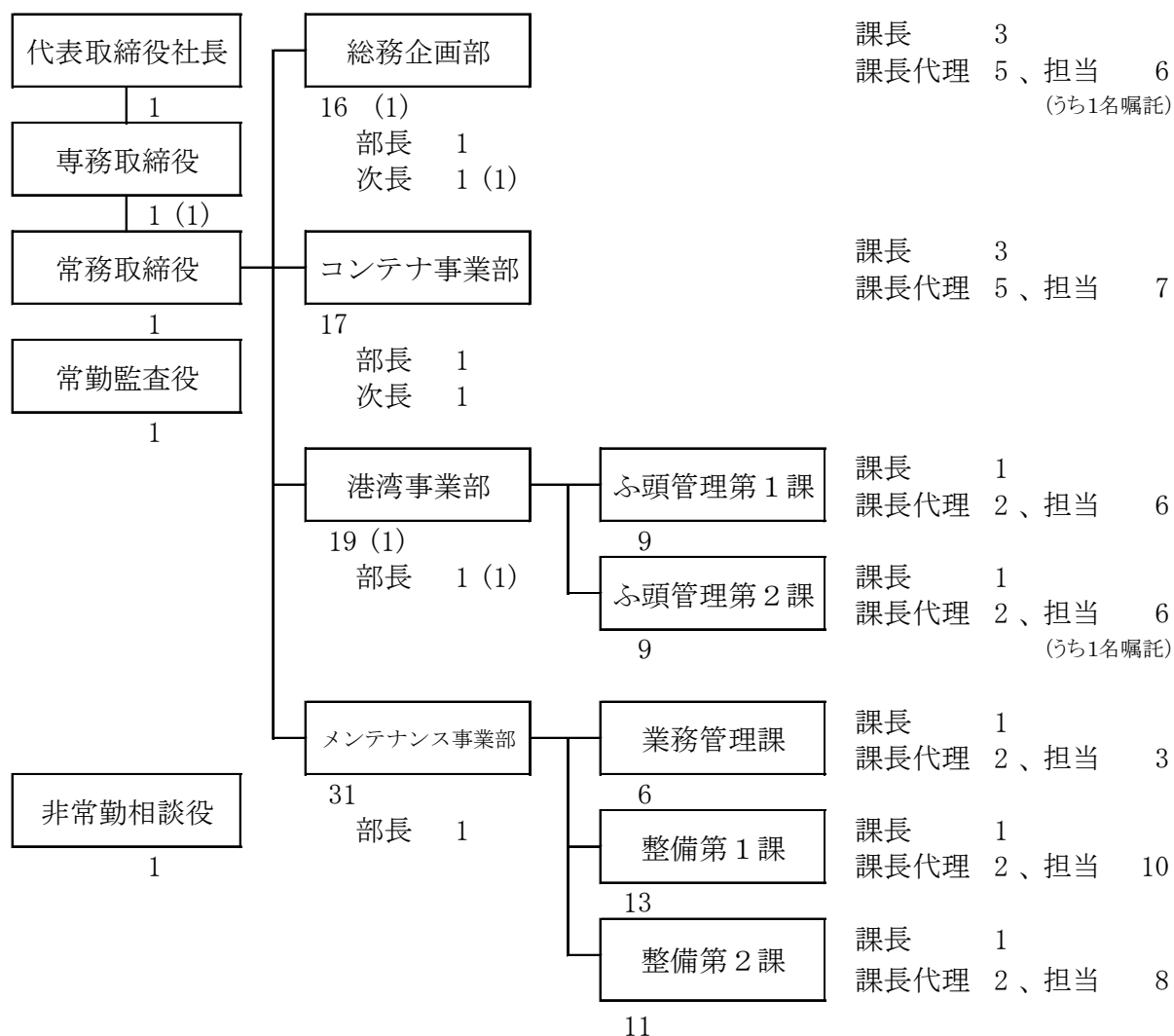
5 株式の状況

- | | |
|--------------|---------|
| (1) 発行可能株式総数 | 1,920千株 |
| (2) 発行済株式総数 | 1,400千株 |
| (3) 株主数 | 19名 |

〈参考〉主な株主の状況（令和5年7月1日現在）

株主名	出資状況		
	持ち株数	議決権比率	出資額
福岡市	714,000株	51.00%	357,000千円
相互運輸株式会社	85,000	6.08	42,500
博多港運株式会社	85,000	6.08	42,500
株式会社福岡銀行	58,000	4.14	29,000
株式会社西日本シティ銀行	56,000	4.00	28,000
日本通運株式会社	38,000	2.71	19,000
三菱倉庫株式会社	38,000	2.71	19,000
斎藤海運株式会社	38,000	2.71	19,000
東洋埠頭株式会社	38,000	2.71	19,000
株式会社上組	38,000	2.71	19,000

6 組織（令和5年7月1日現在）



※（ ）は市派遣職員数であり、内数

<参考>体制の内訳

総 数	88名
常勤役員	4名
社 員	84名
固有社員	79名
市派遣職員	2名
嘱託員	3名

博多港ふ頭株式会社 役員等名簿

令和5年7月1日現在

役職名	氏名	就任年月日	備考
代表取締役 社長	則松和哉	令和5年6月26日	(常勤)
専務取締役	近藤隆司	令和5年6月26日	(常勤・市派遣)
常務取締役	二宮保	令和5年6月26日	(常勤)
取締役 (非常勤)	竹廣喜一郎	令和5年6月26日	福岡市 港湾空港局長
取締役 (非常勤)	岩崎純	平成26年6月26日	相互運輸(株) 代表取締役社長
取締役 (非常勤)	村田成生	令和元年6月25日	博多港運(株) 代表取締役社長
取締役 (非常勤)	中村靖	令和5年6月26日	日本通運(株) 福岡支店部長(海運貨物)兼福岡海運支店長
取締役 (非常勤)	林和宏	令和4年6月27日	三菱倉庫(株) 福岡支店長
取締役 (非常勤)	斎藤康輔	平成30年6月27日	斎藤海運(株) 代表取締役
取締役 (非常勤)	佐藤利行	令和2年6月26日	東洋埠頭(株) 博多支店長
取締役 (非常勤)	佐々木淳	令和2年6月26日	(株)上組 執行役員福岡支店長
監査役	金子佳史	令和4年6月27日	(常勤)
監査役 (非常勤)	内富誠	令和4年6月27日	(株)西日本シティ銀行 執行役員地域振興本部副本部長
監査役 (非常勤)	富永太郎	平成25年6月28日	福岡倉庫(株) 代表取締役社長

相談役 (非常勤)	中園政直	令和5年6月26日	(元代表取締役社長)
--------------	------	-----------	------------

第2 令和4年度事業報告等

1 事業報告

(売上高 合計 4,831 百万円)

(1) コンテナターミナル事業 (3,012 百万円)

港湾法第43条の11第6項の規定に基づく港湾運営会社として、アイランドシティ及び香椎パークポートのコンテナターミナルにおいて次の事業を実施
(コンテナ取扱個数実績：825,245TEU)

ア 自社施設運営事業 (1,483 百万円)

(7) 荷役機械等事業 (1,127 百万円)

次のコンテナ搬送用機械等の賃貸事業を実施

・ストラドルキャリア	17 台
・トランスファクレーン	26 基
・トラクターヘッド	30 台
・ヤードシャーシ	30 台
・コンテナ洗浄施設	1 式

(イ) 冷凍コンセント事業 (182 百万円)

冷凍コンテナ専用電源施設の賃貸事業を実施

・アイランドシティ：	368 口
・香椎パークポート：	300 口

(ウ) その他の事業 (172 百万円)

荷役作業用コンピュータシステムの賃貸、管理等を実施

イ 公共施設運営事業 (1,529 百万円)

(7) バース事業 (198 百万円)

岸壁施設の運営事業を実施

・アイランドシティ：-14m×1バース、-15m×1バース及び延伸部
・香椎パークポート：-13m×2バース

(イ) ガントリー事業 (639 百万円)

ガントリークレーンの運営事業を実施

・アイランドシティ：	6 基
・香椎パークポート：	4 基

(ウ) コンテナヤード事業 (493 百万円)

コンテナヤード施設の運営事業等を実施

・アイランドシティ：	43.0ha
・香椎パークポート：	18.3ha

(イ) 冷凍コンセント事業等 (197 百万円)

冷凍コンテナ専用電源施設の運営事業等を実施

・アイランドシティ：	240 口
------------	-------

(2) 港湾施設管理事業 (1,600 百万円)

ア 指定管理事業 (770 百万円)

福岡市との協定に基づき、博多港港湾施設の指定管理者として、上屋・野積場・荷役機械等の管理運営業務を実施

対象施設	博多港における全ての公共港湾施設 (ただし、下記(1)～(5)を除く) (1) 港湾区域内の水域施設 (4) 港湾運営会社の運営に係る施設 (2) 国有岸壁 (5) 臨港交通施設 (3) 国有海浜	
	<主な施設> 岸壁、荷さばき地、岸壁給水施設、荷役機械、浮棧橋、野積場、上屋 等	
業務内容	運営業務	利用調整、使用料等の収納、岸壁利用者に対する役務の提供 等
	維持管理業務	港湾施設の保守点検、清掃、修繕 等

イ 受託事業 (683 百万円)

福岡市との委託契約に基づき、港湾施設の維持修繕業務などを実施

対象施設	港湾区域内の保安対策施設、臨港交通施設、国有岸壁、水域施設及び港湾運営会社の運営に係る施設の維持修繕等業務
業務内容	<ul style="list-style-type: none"> ・ SOLAS フェンス、監視カメラ等の保安対策施設の保守点検 ・ 臨港道路等臨港交通施設の保守点検 ・ 国有岸壁の維持修繕 ・ 水域施設の清掃 ・ 港湾運営会社の運営に係る施設の維持修繕 等

ウ その他の事業 (145 百万円)

香椎パークポート外貿車両野積場やアイランドシティ外貿上屋などの利用調整業務等を実施

<参考> ふ頭別の主な港湾施設

ふ頭名	係留施設(数)	荷役機械 (基)		野積場 (箇所・ha)	上屋 (棟)
アイランドシティ	7	ガントリークレーン	6	6 (61.0)	2
香椎パークポート	9	ガントリークレーン	4	9 (37.3)	3
箱崎ふ頭	15	アンローダー	2	21 (37.1)	3
東浜ふ頭	13	—	—	9 (10.0)	—
中央ふ頭	12	—	—	11 (6.2)	1
博多ふ頭	2	—	—	3 (0.3)	2
須崎ふ頭	18	アンローダー	3	4 (1.7)	14
計	76	—	15	63 (153.6)	25

(3) その他賃貸等事業 (218 百万円)

自社所有の土地及びボーディングブリッジの賃貸事業等を実施

※ () 内の金額は百万円未満切捨てのため、計が一致しない場合がある。

2 令和4年度決算状況

(1) 令和4年度事業別収支実績

(単位：百万円)

科 目	合 計	コンテナターミナル事業		港湾施設 管理事業	その他 賃貸等事業	一 般 管理費等
		自社施設 運営事業	公共施設 運営事業			
売 上 高	4,831	1,483	1,529	1,600	218	-
営 業 費 用	4,725	1,176	1,501	1,576	199	271
人 件 費	705	286	145	113	9	149
その他経費	3,691	609	1,341	1,460	172	106
固定資産税等	35	14	1	0	5	12
減価償却費等	293	264	12	0	12	3
営 業 損 益	106	306	28	23	18	△ 271
営 業 外 収 益	0	-	0	-	-	0
営 業 外 費 用	1	1	-	-	-	-
経 常 損 益	104	305	28	23	18	△ 271
特 別 利 益	45	45	-	-	-	-
特 別 損 失	39	39	-	-	-	-
税引前当期純損益	110	310	28	23	18	△ 271

※百万円未満切捨てのため、計が一致しない場合がある。

(2) 計算書類

比較損益計算書

(単位：百万円)

科目	令和4年度決算	令和3年度決算	増減額
売上高	4,831	4,520	311
売上原価	4,453	4,066	387
売上総利益	377	453	△ 76
販売費及び一般管理費	271	234	36
営業損益	106	219	△ 113
営業外収益	0	1	△ 1
受取利息	0	0	0
有価証券利息	0	0	△ 0
その他営業外収益	0	1	△ 1
営業外費用	1	0	1
支払利息	-	0	△ 0
その他営業外費用	1	0	1
経常損益	104	220	△ 115
特別利益	45	-	45
受取損害賠償金	45	-	45
特別損失	39	-	39
固定資産圧縮損	39	-	39
税引前当期純損益	110	220	△ 110
法人税、住民税及び事業税	37	73	△ 35
法人税等調整額	△ 4	△ 5	1
当期純損益	76	152	△ 75

※百万円未満切捨てのため、計が一致しない場合がある。

比較貸借対照表

(単位：百万円)

科 目		令和5年3月期	令和4年3月期	増減額
資産の部	流動資産	3,501	4,605	△ 1,104
	現金及び預金	2,630	3,199	△ 568
	営業未収金	413	352	60
	有価証券	-	700	△ 700
	貯蔵品	280	283	△ 2
	未収消費税等	139	-	139
	その他	37	70	△ 33
	固定資産	4,045	2,839	1,205
	有形固定資産	3,585	2,384	1,201
	建物	298	314	△ 16
	構築物	44	49	△ 4
	機械装置	1,715	461	1,254
	車両運搬具	52	64	△ 12
	工具器具備品	32	37	△ 4
	土地	1,441	1,441	0
	建設仮勘定	-	15	△ 15
	無形固定資産	49	21	27
	電話加入権	1	1	0
	ソフトウェア	47	20	27
	投資その他の資産	410	433	△ 22
長期前払費用	136	171	△ 34	
保険積立金	99	91	7	
繰延税金資産	172	168	4	
その他	2	2	0	
資 産 合 計		7,546	7,445	101
負債の部	流動負債	965	970	△ 4
	未払金	919	851	68
	未払法人税等	5	56	△ 51
	未払消費税	-	22	△ 22
	賞与引当金	37	35	2
	その他	3	4	△ 1
	固定負債	505	466	39
	退職給付引当金	491	452	39
役員退職慰労引当金	13	13	0	
負 債 合 計		1,471	1,436	34
純資産の部	株主資本	6,075	6,008	66
	資本金	700	700	0
	利益剰余金	5,375	5,308	66
	利益準備金	37	35	1
	その他利益剰余金	5,338	5,272	65
	港湾施設拡張事業積立金	3,200	3,100	100
	港湾荷役機械更新等積立金	1,600	1,600	0
	港湾施設機能維持積立金	300	300	0
	繰越利益剰余金	238	272	△ 34
	純 資 産 合 計		6,075	6,008
負債及び純資産合計		7,546	7,445	101

※百万円未満切捨てのため、計が一致しない場合がある。

3 剰余金の処分

(1) 期末配当に関する事項

ア 配当財産の種類

金銭

イ 株主に対する配当財産の割当に関する事項及びその総額

(ア) 当社株式1株につき 金 7.5 円

(イ) 配当金の総額 10,500 千円

(2) その他利益剰余金の積立に関する事項

該当なし

4 契約金額が3億円以上の工事又は製造の請負の契約

該当なし

5 契約金額が4,000万円以上の不動産等の買入れ等の契約

該当なし

第3 令和5年度事業計画等

1 事業計画

(売上高 合計 5,029 百万円)

(1) コンテナターミナル事業 (3,084 百万円)

港湾法第43条の11第6項の規定に基づく港湾運営会社として、アイランドシティ及び香椎パークポートのコンテナターミナルにおいて次の事業を実施
(コンテナ取扱個数見込み：830,000TEU)

ア 自社施設運営事業 (1,534 百万円)

(7) 荷役機械等事業 (1,135 百万円)

次のコンテナ搬送用機械等の賃貸事業を実施

・ストラドルキャリア	17 台
・トランスファクレーン	26 基
・トラクターヘッド	30 台
・ヤードシャーシ	30 台
・コンテナ洗浄施設	1 式

(イ) 冷凍コンセント事業 (246 百万円)

冷凍コンテナ専用電源施設の賃貸事業を実施

・アイランドシティ：	368 口
・香椎パークポート：	300 口

(ウ) その他の事業 (153 百万円)

荷役作業用コンピュータシステムの賃貸、管理等を実施

イ 公共施設運営事業 (1,550 百万円)

(7) バース事業 (194 百万円)

岸壁施設の運営事業を実施

・アイランドシティ：-14m×1バース、-15m×1バース及び延伸部
・香椎パークポート：-13m×2バース

(イ) ガントリー事業 (642 百万円)

ガントリークレーンの運営事業を実施

・アイランドシティ：	6 基
・香椎パークポート：	4 基

(ウ) コンテナヤード事業 (529 百万円)

コンテナヤード施設の運営事業等を実施

・アイランドシティ：	43.0ha
・香椎パークポート：	16.9ha

(イ) 冷凍コンセント事業等 (185 百万円)

冷凍コンテナ専用電源施設の運営事業等を実施

・アイランドシティ：	240 口
------------	-------

(2) 港湾施設管理事業 (1,707 百万円)

ア 指定管理事業 (804 百万円)

福岡市との協定に基づき、博多港港湾施設の指定管理者として、上屋・野積場・荷役機械等の管理運営業務を実施

対象施設	博多港における全ての公共港湾施設（ただし、下記(1)～(5)を除く） (1) 港湾区域内の水域施設 (4) 港湾運営会社の運営に係る施設 (2) 国有岸壁 (5) 臨港交通施設 (3) 国有海浜	
	<主な施設> 岸壁、荷さばき地、岸壁給水施設、荷役機械、浮棧橋、野積場、上屋 等	
業務内容	運営業務	利用調整、使用料等の収納、岸壁利用者に対する役務の提供 等
	維持管理業務	港湾施設の保守点検、清掃、修繕 等

イ 受託事業 (757 百万円)

福岡市との委託契約に基づき、港湾施設の維持修繕業務などを実施

対象施設	港湾区域内の保安対策施設、臨港交通施設、国有岸壁、水域施設及び港湾運営会社の運営に係る施設の維持修繕等業務
業務内容	<ul style="list-style-type: none"> ・ SOLAS フェンス、監視カメラ等の保安対策施設の保守点検 ・ 臨港道路等臨港交通施設の保守点検 ・ 国有岸壁の維持修繕 ・ 水域施設の清掃 ・ 港湾運営会社の運営に係る施設の維持修繕 等

ウ その他の事業 (145 百万円)

香椎パークポート外貿車両野積場やアイランドシティ外貿上屋などの利用調整業務等を実施

<参考> ふ頭別の主な港湾施設

ふ頭名	係留施設(数)	荷役機械 (基)		野積場 (箇所・ha)		上屋(棟)
アイランドシティ	7	ガントリークレーン	6	6	(61.0)	2
香椎パークポート	9	ガントリークレーン	4	9	(37.3)	3
箱崎ふ頭	15	アンローダー	2	21	(37.1)	3
東浜ふ頭	13	-	-	9	(10.0)	-
中央ふ頭	12	-	-	11	(6.2)	1
博多ふ頭	2	-	-	3	(0.3)	2
須崎ふ頭	18	アンローダー	3	4	(1.7)	14
計	76	-	15	63	(153.6)	25

(3) その他賃貸等事業 (238 百万円)

自社所有の土地及びボーディングブリッジの賃貸事業等を実施

※ () 内の金額は百万円未満切捨てのため、計が一致しない場合がある。

2 令和5年度事業別収支計画

(単位：百万円)

科 目	合 計	コンテナターミナル事業		港湾施設 管理事業	その他 賃貸等事業	一 般 管理費等
		自社施設 運営事業	公共施設 運営事業			
売 上 高	5,029	1,534	1,550	1,707	238	-
営 業 費 用	5,169	1,456	1,566	1,684	201	262
人 件 費	726	311	145	112	9	149
その他経費	3,953	705	1,407	1,570	174	97
固定資産税等	39	17	1	1	6	14
減価償却費等	451	423	13	1	12	2
営 業 損 益	△ 140	78	△ 16	23	37	△ 262
営 業 外 収 益	-	-	-	-	-	-
営 業 外 費 用	-	-	-	-	-	-
経 常 損 益	△ 140	78	△ 16	23	37	△ 262

※百万円未満切捨てのため、計が一致しない場合がある。

参考資料

■令和5年度・令和4年度事業別収支計画比較表

科 目	合 計			コンテナターミナル事業					
				自社施設運営事業			公共施設運営事業		
	R5年度	R4年度	増 減	R5年度	R4年度	増 減	R5年度	R4年度	増 減
売 上 高	5,029	4,897	132	1,534	1,505	29	1,550	1,566	△ 16
営 業 費 用	5,169	4,756	413	1,456	1,204	252	1,566	1,492	74
人 件 費	726	704	22	311	293	18	145	149	△ 4
その他経費	3,953	3,708	245	705	619	86	1,407	1,329	78
固定資産税等	39	35	4	17	14	3	1	1	0
減価償却費等	451	309	142	423	278	145	13	13	0
営 業 損 益	△ 140	141	△ 281	78	301	△ 223	△ 16	74	△ 90
営 業 外 収 益	-	-	-	-	-	-	-	-	-
営 業 外 費 用	-	-	-	-	-	-	-	-	-
経 常 損 益	△ 140	141	△ 281	78	301	△ 223	△ 16	74	△ 90

■令和4年度・令和3年度事業別収支実績比較表

科 目	合 計			コンテナターミナル事業					
				自社施設運営事業			公共施設運営事業		
	R4年度	R3年度	増 減	R4年度	R3年度	増 減	R4年度	R3年度	増 減
売 上 高	4,831	4,520	311	1,483	1,469	13	1,529	1,483	46
営 業 費 用	4,725	4,300	424	1,176	1,117	59	1,501	1,423	77
人 件 費	705	687	17	286	291	△ 4	145	145	0
その他経費	3,691	3,296	394	609	557	52	1,341	1,267	74
固定資産税等	35	34	△ 0	14	13	1	1	0	0
減価償却費等	293	281	12	264	253	10	12	10	2
営 業 損 益	106	219	△ 113	306	352	△ 46	28	59	△ 30
営 業 外 収 益	0	1	△ 1	-	1	△ 1	0	-	0
営 業 外 費 用	1	0	1	1	0	1	-	-	-
経 常 損 益	104	220	△ 115	305	353	△ 48	28	59	△ 30
特 別 利 益	45	-	45	45	-	45	-	-	-
特 別 損 失	39	-	39	39	-	39	-	-	-
税引前当期純損益	110	220	△ 110	310	353	△ 43	28	59	△ 30

※百万円未満切捨てるため、計が一致しない場合がある。

(単位：百万円)

港湾施設管理事業			その他賃貸等事業			一般管理費等		
R5年度	R4年度	増減	R5年度	R4年度	増減	R5年度	R4年度	増減
1,707	1,614	93	238	212	26	-	-	-
1,684	1,575	109	201	200	1	262	285	△23
112	97	15	9	12	△3	149	153	△4
1,570	1,475	95	174	170	4	97	115	△18
1	1	0	6	6	0	14	13	1
1	2	△1	12	12	0	2	4	△2
23	39	△16	37	12	25	△262	△285	23
-	-	-	-	-	-	-	-	-
-	-	-	-	-	-	-	-	-
23	39	△16	37	12	25	△262	△285	23

(単位：百万円)

港湾施設管理事業			その他賃貸等事業			一般管理費等		
R4年度	R3年度	増減	R4年度	R3年度	増減	R4年度	R3年度	増減
1,600	1,354	246	218	212	5	-	-	-
1,576	1,324	252	199	200	△1	271	234	36
113	95	18	9	11	△2	149	142	7
1,460	1,226	234	172	171	1	106	74	32
0	0	0	5	5	0	12	13	△1
0	0	△0	12	12	0	3	4	△0
23	30	△6	18	11	7	△271	△234	36
-	-	-	-	-	-	0	0	0
-	-	-	-	-	-	-	0	△0
23	30	△6	18	11	7	△271	△234	36
-	-	-	-	-	-	-	-	-
-	-	-	-	-	-	-	-	-
23	30	△6	18	11	7	△271	△234	36